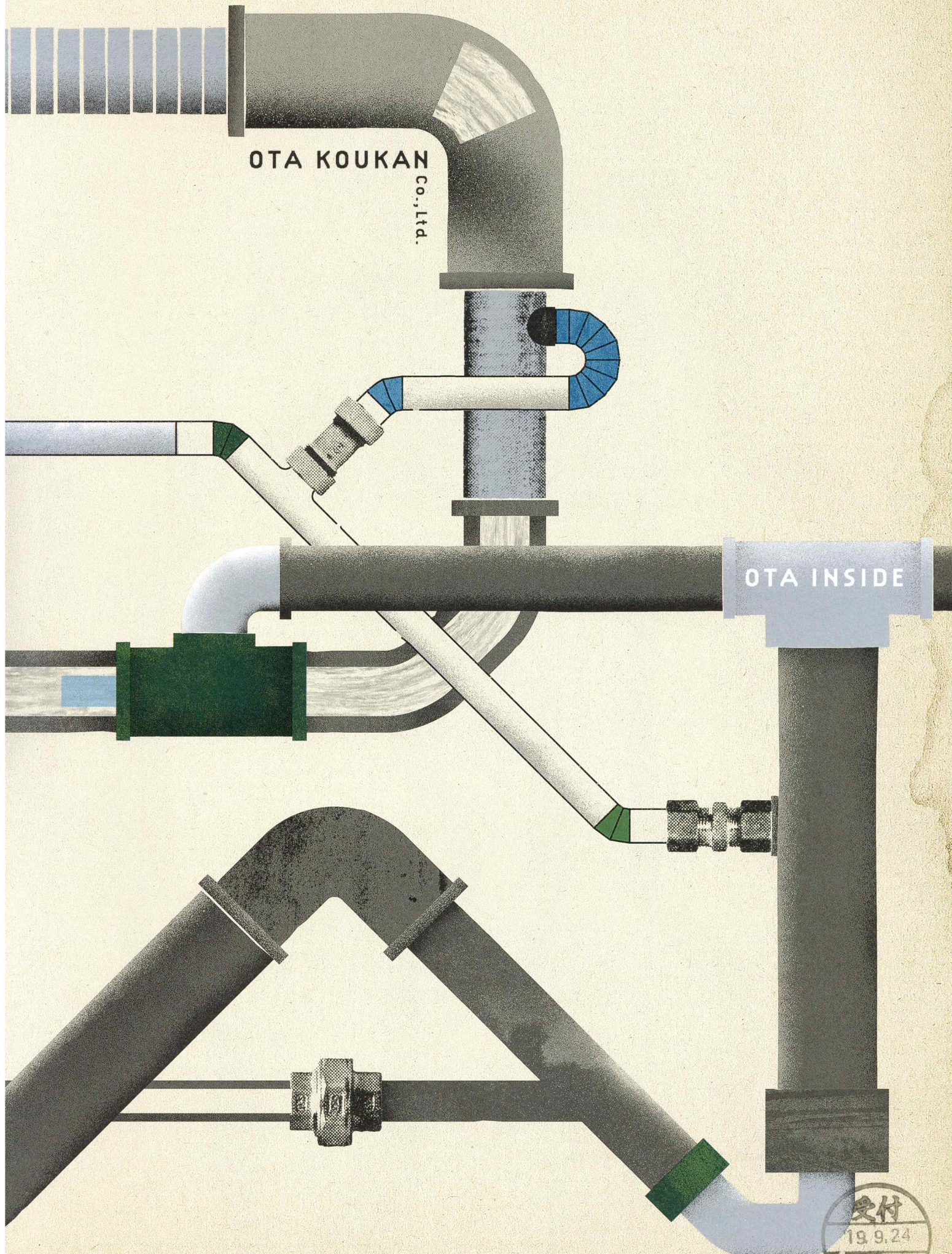


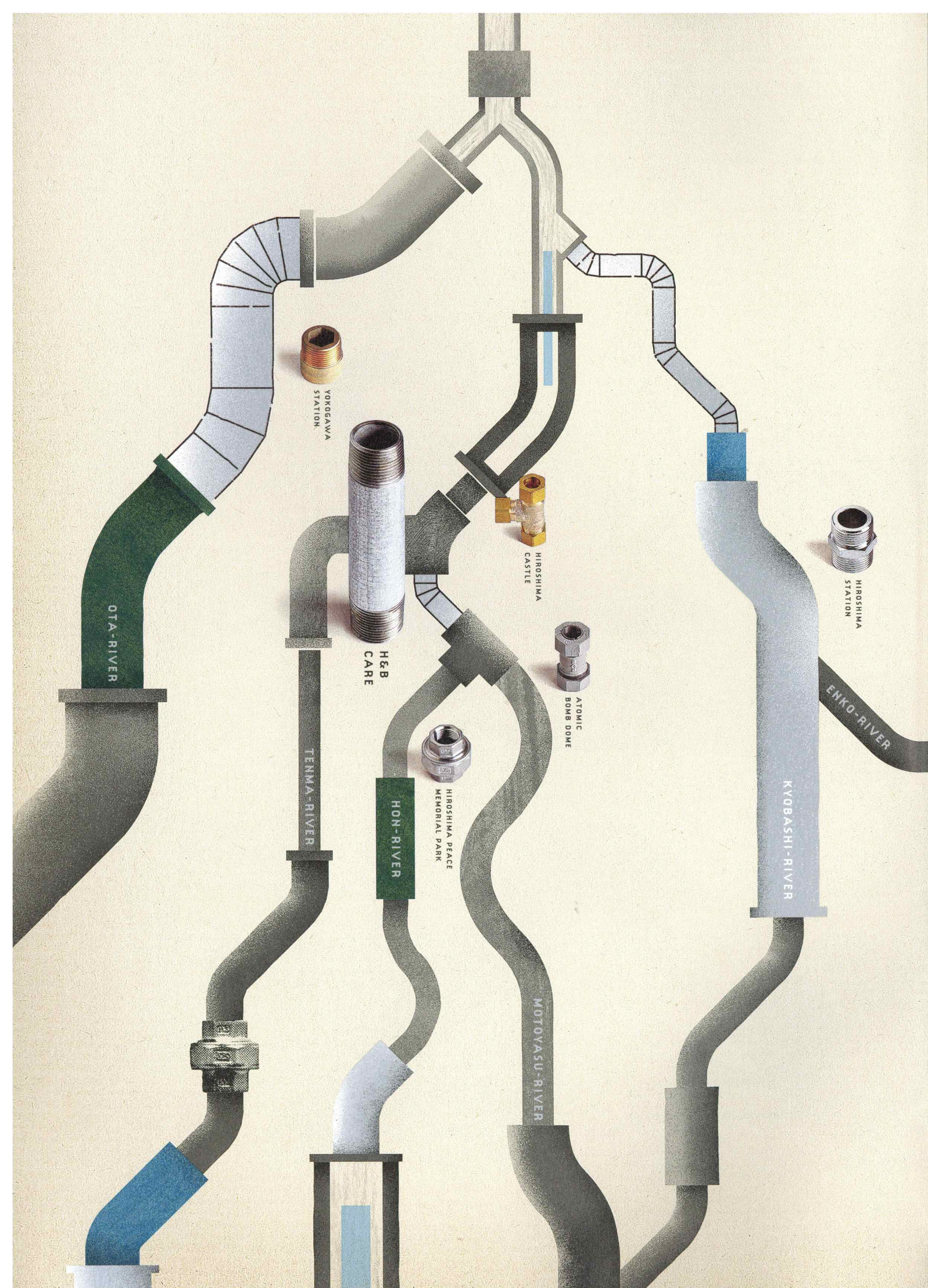
OTA KOUKAN  
Co., Ltd.

OTA INSIDE

受付  
19.9.24  
ネオリアセンター







## その先まで、もっと先まで。

昭和9年。広島に誕生した大田鋼管は、  
 地域を、暮らしを創る強い使命感を持ってスタートを切りました。  
 その想いは継承し続け、時代の変革とともに「水」への視点を広げながら、  
 限りある資源を生かす総合的なサポートを行っています。  
 水道の蛇口からプールや噴水まで幅広く対応する商品群。  
 日々の暮らしに関わる住宅設備の安定供給。  
 地球環境という大きな課題に取り組む商品提案。  
 さらに、ビルや住宅の建設クオリティ向上に寄与する  
 システム構築やサービスのあり方を考え、実現に努めています。  
 「水まわりのことなら、暮らしのことなら全て大田鋼管へ」。  
 現場の皆様やお施主様に安心していただける企業を目指して、  
 これからも使命を持ち、進化し続けていきます。



## 施工現場とともに、どこまでも動く。

大田鋼管は、省力化、工期短縮、安全品質の向上が求められる施工現場の大きな課題を共有し、職人さんたちのパートナーとして、日々の仕事をきめ細かくお手伝いしています。施工現場のダイレクトサポートなど、どこよりも素早く対応する企業であること。そして新たな価値を創造していく水まわりのプロフェッショナルであることを使命としています。

### 水まわりの総合サポート

#### 大田鋼管

仕入

提案

実行

物流

施工現場

メーカー  
約500社



メーカーと  
密に連携する代理店。

約500社のメーカーと施工現場、お施主様を結ぶ重要なポジション。様々な条件をクリアする商品の選定、メーカーへ現場情報のフィードバックを行います。



ニーズを超える  
価値あるものを。

モノを売るのではなく、アイデアを売る。他社にない提案で新規取引先の皆様との信頼関係を築いています。前例にない価値の創造こそが大田鋼管が目指すもの。



顧客満足度を高める  
専門の視点。

正確に図面を読み取ることが基本。専門の設計士の視点と現場の職人さんたちの動き、両方を把握していることで、現場作業の効率化をサポートできます。



必要な時に  
必要なだけ施工現場へ。

多品種少量管理、自動卸別製品管理、自社トラック配送など、受注から納入まで自社で責任を持つ一貫体制。ジャストインタイムを厳守しています。



見えない配管も  
見える設備も品質第一。

工期短縮、コスト低減を課題とされる現場をエリア担当の営業マンが丁寧にフォロー。より働きやすい施工現場となるよう要望に応えていきます。

OTA SUPPORT

### 業者様向けサービスがさらに進化

#### 改装・修繕の「プロショップ」

住宅やビルのメンテナンス部材を職人さんへワンストップで供給でき、機器の修理のご相談まで対応する工事店様専用のショップです。



#### 配管の見える化 「ショールーム」

お施主様に普段は見えない「配管の仕組み」などをご覧いただける業者様支援のショールームです。

1934 FOUNDED



## 都市環境を維持し、 どんな変化にも対応する。

目に見えないモノやシステムの提案で、  
安心できる生活基盤や社会インフラを作ります。



### ライフライン | インフラの老朽化や災害リスクなどに対応。

大田鋼管では、新しい街づくりの基盤となる耐久性に優れ、長寿命の商品を提案。大口径塩ビ管、強化プラスチック管、土木用管を始め、下水道、水道配水本管、また光ファイバーの管路システムなども手掛けています。現場に精通した私たちも地元を支える一員に。



MAZDA Zoom-Zoom スタジアム広島

### 施設・ビル | 長年、快適な環境づくりに寄与。

広島を代表するMAZDA Zoom-Zoomスタジアム広島を始め、大型ショッピングセンターや高層ビルなど数多くの水まわりの納入実績があります。



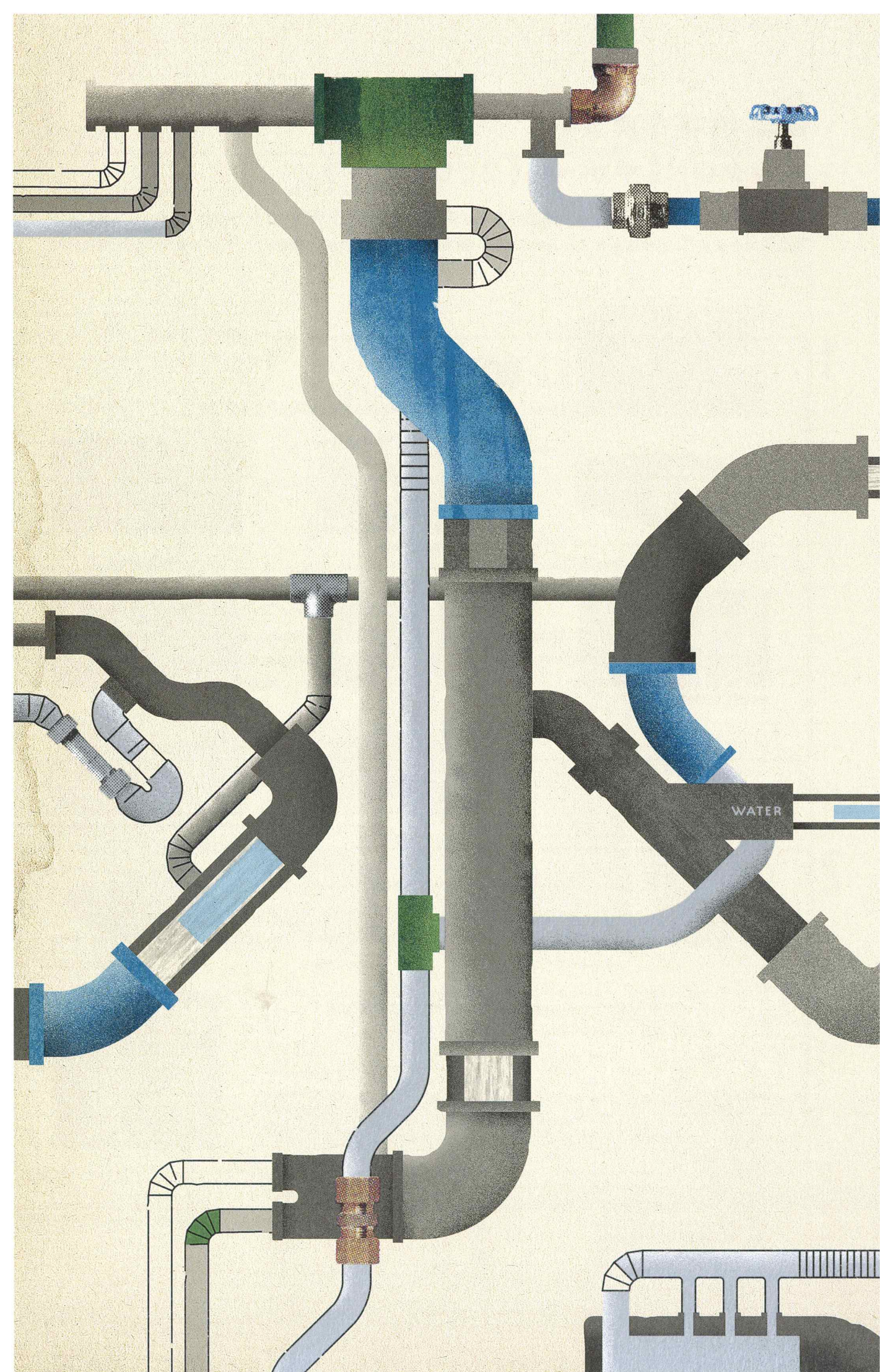
### マンション・戸建住宅 | 水まわりのライフスタイル提案。

お施主様の情報収集力のさらに上をいく提案力が私たちの強み。住宅設備や配管資材など、幅広い商品群と対応スピードの早さで、業者の皆様のお力になります。



### 住宅リフォーム | 省エネ・節水がスタンダード。

機能化、デザイン化が進むキッチン、バス、トイレ。設備の提案から販売、取付まで一貫体制で請け負うと同時に、最新のメーカー情報を常時発信しています。





# 施工現場を変える オオタONEサポート「200カラット」。

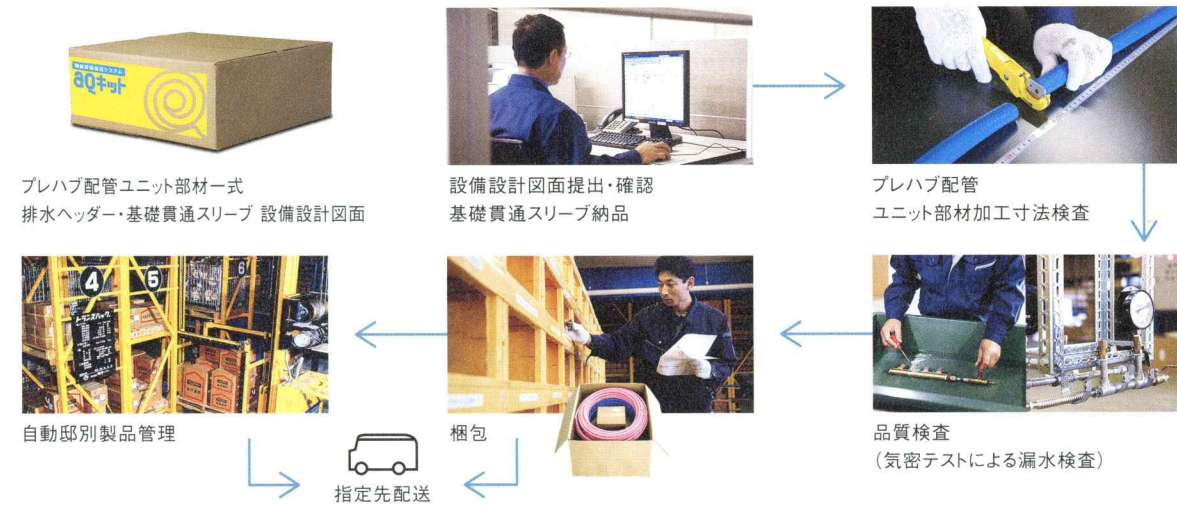


お客様の課題をいち早く、そして100%解決する。それが大田鋼管の役割だと考えています。  
現場作業を容易に、営業活動をスムーズにと願い生まれたのが、オオタONEサポート「200カラット」です。

## 「瑕疵担保責任」を安心サポート!

### 1 瑕疵担保責任システム aQキット

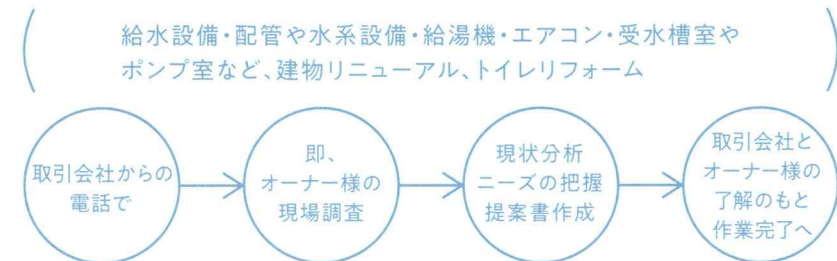
瑕疵担保に対応した工業化部材をご提供し、ムダ・ムリのない現場作業の実現、高効率化に貢献します。



## 「建物の維持管理」を安心サポート!

### 2 メンテナンスクリア | ビル、マンション、住宅の問題も解決!

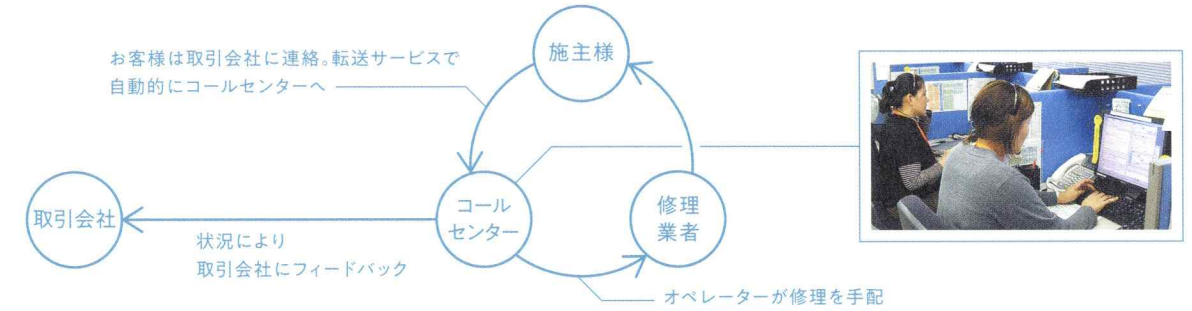
メンテナンスの総合窓口として、当社専任部署の技術力の高いセールスエンジニアがビルオーナー様・マンションオーナー様とフェイスツーフェイスで対応します。お電話一本で直行。即、問題を解決することで信頼を獲得し、取引会社とオーナー様の関係構築もスムーズに運びます。



## 「施主様サービス」を安心サポート!

### 3 受付コールサービス | 施主様からのSOSも解決!

営業時間外となる平日夜間・休日でも施主様からのSOSに即時対応できるように、取引会社の代わりにコールセンターが受け付け。専門知識を有するオペレーターがメンテナンス内容に合わせて、修理の手配を行います。



## 「エコ住宅&エコリフォーム」を安心サポート!

### 4 環境ライフプロデュース | エコリフォームも解決!

低炭素社会の実現に向けて、自然エネルギーの高度利用が進んでいます。将来は、燃料電池の車、太陽光発電のビルや住宅などがあたり前に。大田鋼管は、エコ住宅の新築・エコリフォームへのニーズに対応できる様々な環境設備やシステムを、設備設計のコンセプトやコスト面などを考慮し、トータルにご提案します。





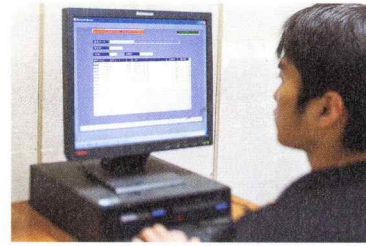
## 安心品質を提供する 管理体制。

大田鋼管は、必要な時に必要なだけ現場に直接お届けできる  
本社配送センターを有しています。

配管部品から住宅設備まで、注文を受けて納品まで時間のロスなく、  
工期短縮をバックアップするサポート体制です。

### 1. 入庫管理

コンピュータで正確に製品管理を行い、受注  
即納品というスピーディーな物流体制を確立  
しています。取引先業者様別、施工現場別  
のデータ管理も万全です。



### 2. 在庫管理

数万アイテムをストックする自動立体倉庫を  
完備。長尺パイプ用ラック「モノリフトプラ  
ント」、バルブなどの小型商品用ラック「ト  
ランスバック」で種目別管理を行っています。



### 3. 検品システム

100%の絶対はないという前提で、コンピ  
ュータ管理とともに、さらに商品管理スタ  
ッフによる二重の検品を実施。商品一つ  
ひとつ丁寧に確認し、日々、ミスゼロを  
実行しています。



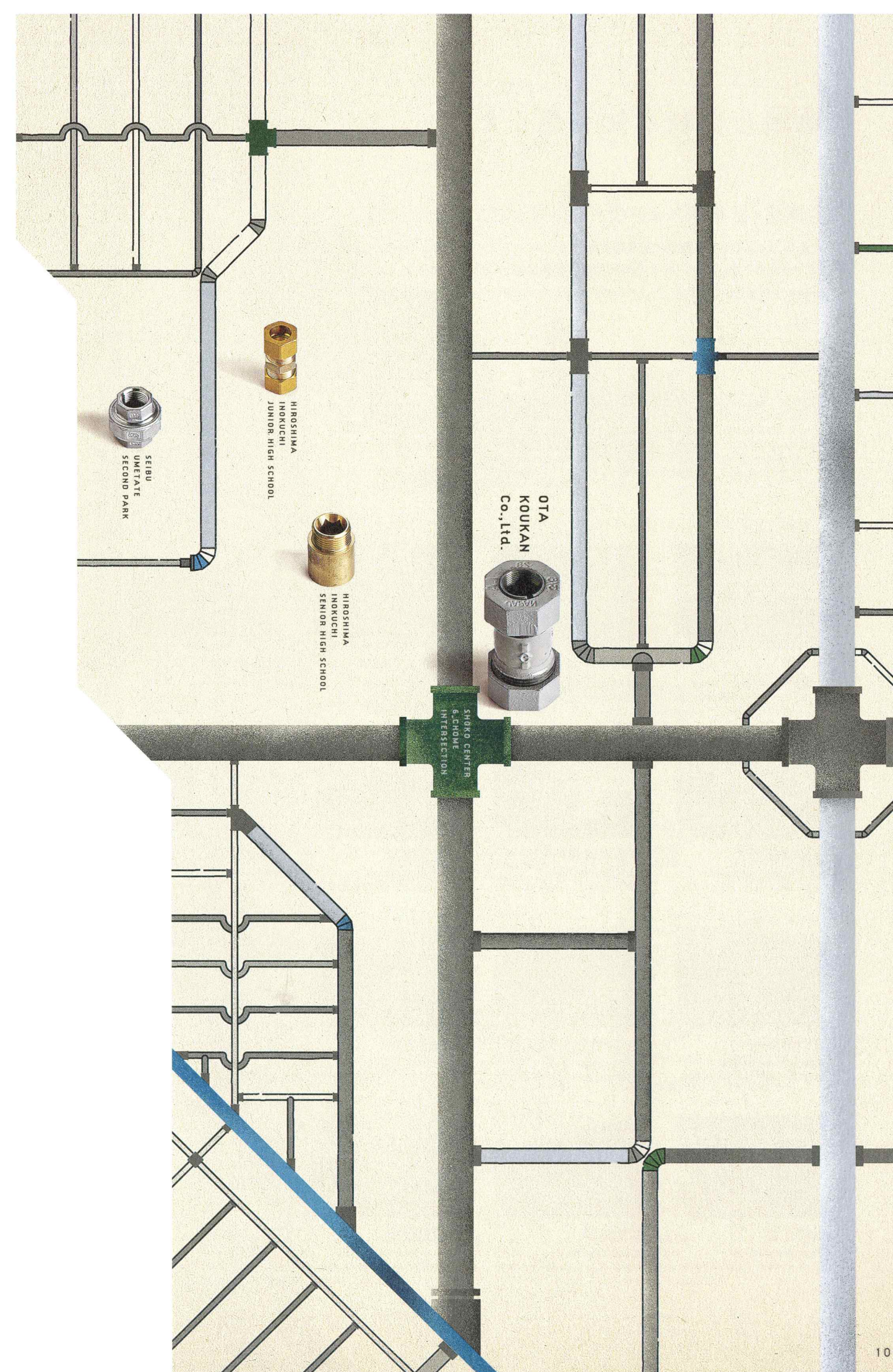
### 4. 出庫管理

出庫管理システムを確立しながら、流れ  
作業にしない意識を持って取り組んでい  
ます。自社倉庫内での作業時の安全と、  
商品の取扱いには、注意を怠りません。



### 5. 納品

自社トラックにより直接施工現場まで納  
品しています。少量の場合は、営業マン  
が社用車により配達。大田鋼管が受け  
た注文は、社員が責任を持って対応し  
ます。

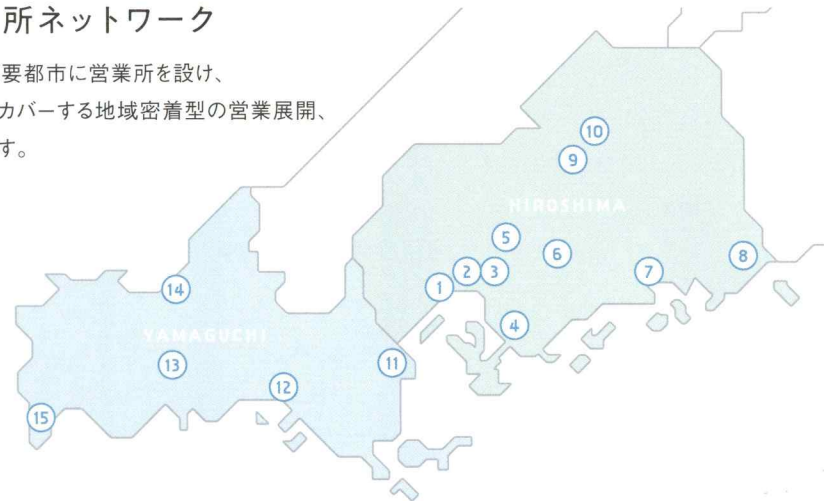




# 地域と資材を知り尽くす。

## 各支店・営業所ネットワーク

広島県、山口県内主要都市に営業所を設け、エリア内をきめ細かくカバーする地域密着型の営業展開、店舗化に努めています。



**本社**  
広島市西区商工センター6丁目2-30  
Tel.082-278-3111 Fax.082-278-3781



**H&Bケア 本川店**  
広島市中区本川町2丁目5-9  
Tel.082-232-8111 Fax.082-232-8118



**リモデル事業部**  
広島市中区本川町2丁目5-7  
(大田鋼管本川ビル5F)  
Tel.082-232-8222 Fax.082-232-8112



**呉営業所**  
呉市中央5丁目11-7  
Tel.0823-24-1311 Fax.0823-24-0120



**安佐営業所**  
広島市安佐南区川内6丁目2-32  
Tel.082-830-5500 Fax.082-830-5507



**東広島営業所**  
東広島市西条町吉行457-1  
Tel.082-422-4511 Fax.082-422-4528



**三原営業所**  
三原市皆実町2丁目1-25  
Tel.0848-67-7131 Fax.0848-67-7151



**福山支店**  
福山市手城町4丁目8-26  
Tel.084-921-1711 Fax.084-921-1713



**三次営業所**  
安芸高田市甲田町深瀬629  
Tel.0826-45-4511 Fax.0826-45-2645



**H&Bケア三次十日市店**  
三次市十日市西6丁目9-12  
Tel.0824-62-9111 Fax.0824-62-9112



**岩国営業所**  
岩国市昭和町2丁目1-14  
Tel.0827-22-5611 Fax.0827-22-5641



**周南営業所**  
周南市川手2丁目1-7  
Tel.0834-63-1111 Fax.0834-63-1118



**山口支店**  
山口市小郡黄金町10-22  
Tel.083-972-9981 Fax.083-972-9988



**萩営業所**  
萩市山田字東沖田4174-1  
Tel.0838-26-3111 Fax.0838-26-5111



**下関営業所**  
下関市一の宮吉2丁目11-11  
Tel.083-256-1141 Fax.083-256-5501

## 取扱い商品、主な取引メーカー

水道用のパイプやポンプ、バルブといった配管資材をはじめ、トイレや風呂、キッチンといった住宅設備機器など、数万点にも及ぶ水まわりに関する資材を取り扱っています。

<b>管類</b> 鋼管 / 鋳鉄管 / 硬質塩化ビニール管 / 塩ビライニング鋼管 / 塗装鋼管 / 銅管 / ステンレス管 / 耐火パイプ / 鉛管 / 樹脂管	<b>浄化槽</b> 単独処理槽 / 小型合併槽
・JFEスチール(株) ・新日鐵住金(株) ・(株)クボタ ・(株)栗本鐵工所 ・(株)クボタケミックス	・信越ポリマー(株) ・(株)コベルコマテリアル鋼管 ・(株)イノアックコーポレーション ・日新製鋼 ・ステンレス鋼管(株)
・積水化学工業(株) ・フネアクロス(株) ・ヨシザワLD(株) ・前澤給装工業(株) ・(株)ブリヂストン	・(株)西原ネオ ・クボタ浄化槽システム(株) ・前澤化成工業(株) ・(株)ダイキアックス
<b>継手類</b> 鉄管 / ライニング / 溶接 / 鋼管 / ドレネジ / MDジョイント / ビニール / タイカ / 樹脂管 / フレキ(ステンレス、ゴム) / 配管支持金具	<b>空調機器</b> 業務用 / 家庭用
・JFE継手(株) ・日立金属(株) ・シーケー金属(株) ・古林工業(株) ・(株)多久製作所 ・ダイドレ(株) ・積水化学工業(株)	・前澤化成工業(株) ・タキロン(株) ・フネアクロス(株) ・前澤給装工業(株) ・(株)ブリヂストン ・トーフレ(株) ・倉敷化工(株)
・横浜ゴム(株) ・(株)テクノフレックス ・ゼンシン(株) ・(株)アカギ ・(株)昭和コーポレーション ・東亜高級継手 ・バルブ製造(株)	・三菱電機(株) ・ダイキン工業(株) ・東芝(株) ・パナソニック(株)
<b>弁類</b> 一般用バルブ / 上水道用弁 / 自動空気制御機器 / プラスチック製バルブ / ボールタップ / 止水・分水栓	<b>送風機</b> 送風機・フロアー
・東洋バルブ(株) ・(株)キッツ ・(株)清水合金製作所 ・前澤工業(株) ・アズビル(株) ・(株)ベン	・(株)ヨシタケ ・(株)テイエルピー ・(株)本山製作所 ・積水化学工業(株) ・旭有機材工業(株) ・兼工業(株)
・(株)アイエス工業所 ・前澤給装工業(株) ・(株)日邦バルブ ・(株)光明製作所 ・(株)タブチ	・(株)在原製作所 ・テラル(株) ・(株)アンレット ・セイコー化工機(株)
<b>計器類</b> 量水器・ガスメーター / 圧力計・温度計 / 流量計	<b>ポンプ全般</b> 汎用ポンプ・消火ポンプ・給水ユニット
・アズビル金門(株) ・愛知時計電機(株) ・前澤給装工業(株)	・右下精器製造(株) ・日新計器(株) ・日本フローセル(株)
・(株)在原製作所 ・(株)川本製作所 ・テラル(株)	・(株)鶴見製作所 ・(株)寺田ポンプ製作所 ・三相電機(株)
<b>環境機器</b> エコキュート / 水処理システム / 太陽光発電	<b>ボイラー</b> 温水ボイラー / 蒸気ボイラー
・三菱電機(株) ・ダイキン工業(株)	・前澤化成工業(株) ・パナソニック(株)
・(株)日本サーモエナジー ・昭和鉄工(株) ・ネボン(株)	<b>消火器具</b> 消火栓 ・(株)立売堀製作所 ・(株)横井製作所 ・(株)北浦製作所
<b>排水金具</b> 排水金具 / マンホール類 / 宅排ます / クリストラップ	<b>衛生器具</b> 衛生陶器 / 水栓金具
・(株)小島製作所 ・カネソウ(株) ・(株)中部 ・コーポレーション ・ダイドレ(株) ・大和重工(株)	・友鉄工業(株) ・積水化学工業(株) ・タキロン(株) ・前澤化成工業(株) ・ホーコス(株) ・ブレバ工業(株)
・TOTO(株) ・セラレーティング(株) ・(株)カクダイ ・(株)三栄水栓製作所	<b>水槽類</b> 高梁・受水・その他種 ・三菱樹脂インフラテック(株) ・積水アークアシストシステム(株) ・(株)ベルテクノ ・森松工業(株)
<b>住宅設備機器</b> システムキッチン / ユニットバス / 温水器・給湯器	<b>その他</b> 減音器 / 濾過器 / 工具 / その他
・TOTO(株) ・パナソニック(株) ・タカラスタンダード(株) ・クリナップ(株) ・(株)LIXIL	・(株)ノーリツ ・三菱電機(株) ・(株)パロマ ・リンナイ(株)
・(株)川本製作所 ・エレボン化工機(株) ・(株)オーヤラックス ・(株)トークミ ・ミウラ化学装置(株) ・(株)松阪鉄工所 ・レキス工業(株)	・パナソニック(株) ・(株)マキタ ・RIDGID ・新ダイワ工業(株) ・アサダ(株) ・(株)ロブテックス ・(株)いけうち



代表あいさつ

弊社は、1934年(昭和9年)に管工機材商として、  
 広島市中区の本川小学校向かいで創業いたしました。  
 昭和20年には、爆心地から350mの会社兼自宅は、  
 摂氏3,000度以上といわれる火球と熱線で焼き払われましたが、  
 多くのお客様や仕入先様の後押しで再度立ち上がることが出来ました。



焼け野原からの復興に懸ける上下水道工事、設備工事、  
 空調工事、建設工事等、ライフライン整備に携わる  
 多くの工事業者様の歩みに、卸売り業として一生懸命ついできた今日でございます。

社歴は長ければ良いと言うものではないと考えます。

1日1日を大切に、感謝の気持ちを忘れずに、現場・現物・現実を良く吟味し積み重ね

『凡を極めて非凡に至る』をモットーに、

今後お客様と社会に貢献できる会社づくりに努力してまいります。

代表取締役社長 大田 雅博

企業理念

「お客様は来てくださらないもの」  
 「お取引先は売ってくださらないもの」  
 「銀行は貸してくださらないもの」  
 と思い決めることから創める

社是

- 一、良品の提供
- 一、優れたサービスの提供
- 一、誠実な対応

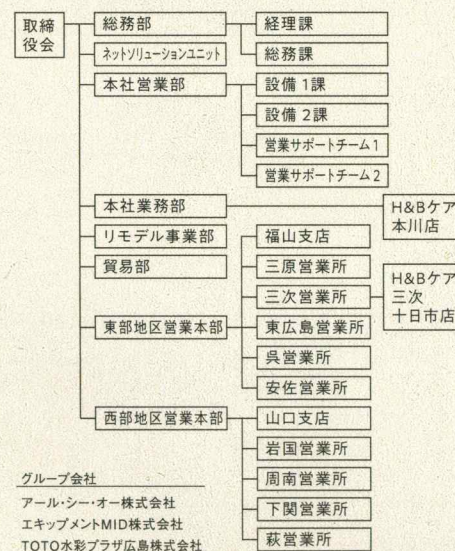
会社概要

名称 大田鋼管株式会社  
 創業 昭和9年3月4日  
 設立 昭和27年2月29日  
 所在地 〒733-0833  
 広島市西区商工センター6丁目2-30  
 電話番号 082-278-3111  
 資本金 1,575万円  
 代表者 代表取締役社長 大田雅博  
 営業品目 水道関連資材および機器、  
 住宅設備用機器材の販売

沿革

昭和 9年 広島市鍛冶屋3番地にて、大田商工として管工機材の販売店を創業。  
 昭和20年 原爆にて被災後、同地に再建。  
 昭和23年 広島市本川町2丁目5-7に移転。  
 昭和27年 資本金1,800,000円にて株式会社に改組。  
 昭和30年 資本金3,500,000円に増資。  
 昭和34年 広島市本川町2丁目4-7に倉庫を建設。  
 昭和43年 広島市本川町2丁目5-7に7階建の新社屋を建設。  
 昭和44年 福山営業所(現 福山支店)を開設。  
 昭和46年 徳山営業所を新南陽市に開設。  
 昭和48年 資本金10,500,000円に増資。  
 昭和49年 資本金15,750,000円に増資。  
 三次営業所を開設。  
 昭和51年 岩国営業所を開設。  
 昭和55年 広島市西区商工センター6丁目2-30に本社新社屋を建設し移転。  
 広島市中区本川町2丁目5-7に本川営業所(現 H&Bケア本川店)を開設。  
 昭和56年 呉営業所を開設。  
 昭和58年 東広島営業所を開設。  
 昭和61年 安佐営業所を開設。  
 昭和63年 下関営業所を開設。  
 平成 4年 山口営業所(現 山口支店)を開設。  
 平成 7年 三原営業所を開設。  
 平成 8年 萩営業所を開設。  
 平成11年 東陶機器(株)(現 TOTO(株))と共同出資で東陶水彩プラザ広島(株)(現 TOTO水彩プラザ広島(株))を設立。  
 平成13年 安佐営業所を新築移転。  
 平成14年 グループ会社アール・シー・オー(株)を設立。  
 平成15年 徳山営業所を周南市に移転増築し、周南営業所に改名。  
 平成20年 呉営業所、新築移転。  
 平成24年 H&Bケア三次十日市店を開設。  
 平成26年 グループ会社エキップメントMID(株)を設立。

会社組織図



グループ会社  
 アール・シー・オー株式会社  
 エキップメントMID株式会社  
 TOTO水彩プラザ広島株式会社

関連会社

アール・シー・オー 株式会社 広島市中区本川町2丁目5-7 大田鋼管本川ビル6F 資本金 1,000万円 代表取締役 大田雅博	エキップメントMID 株式会社 広島市中区本川町2丁目5-7 大田鋼管本川ビル4F 資本金 1,000万円 代表取締役 大田雅博	TOTO水彩プラザ広島 株式会社 広島市中区本川町2丁目5-7 大田鋼管本川ビル1F 資本金 2,000万円 代表取締役 大田 太
---	--	---



