

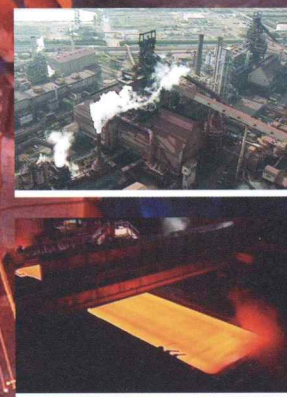
# 誠実

- ・言動に、うそ・偽りやごまかしが無く、常に自分の良心の命ずるままに行動する様子
- ・創業時より脈々と受け継がれている、大阪富士工業の精神



大阪富士工業株式会社

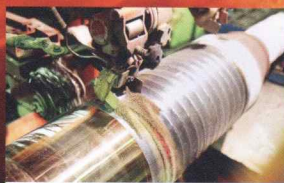
# 鉄鋼



国内有数の大手鉄鋼メーカーのパートナーとして、製鉄所において鉄鋼生産ラインの管理から品質・安全管理、設備メンテナンス、専用機械開発といった各種工程作業を一括で請け負っています。日本が世界に誇る鉄鋼事業の品質と発展を優れた技術力によって担っています。

# 溶接

熱や圧力を加えて部材同士を接合させる溶接技術。私たちはこの技術を応用し、部材表面をコーティングすることで、任意の箇所だけ安価に性能向上や補修強化させる「肉盛溶接」に特化してきました。その技術力は業界随一と評され、多くの産業機械に用いられています。



燃焼炎や電気エネルギーを用いて  
各種材料を融かし、金属などの  
部材に吹き付け表面に付着させる  
技術を「溶射」と言います。耐熱性  
や耐摩耗性などといった優れた  
機能を付加できるため、半導体・  
IT、製紙、製鉄、航空宇宙、電力  
などの分野で当社の溶射技術が  
必要とされています。



# 溶射



# 成形

溶接、溶射といった表面改質技術を施した上で、仕上げとして、切削、研磨、成形のような機械加工を行うことで、一貫施工による高レベルな品質管理を可能にします。また30t級の大物に穴を空けるといった、非常に大規模な加工を行う設備と技術力を持っています。



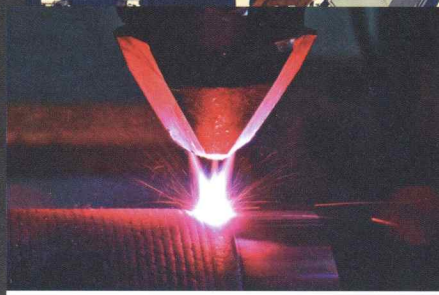
日本のものづくりを  
世界水準の技術で支える。

設立以来60年以上にわたって  
積み重ねてきた技術力は、私たち  
の大きな強み。世界的に見ても  
トップクラスを誇る溶接や溶射の  
技術は、社内の開発部門で日々  
研究が進んでおり、多数の特許  
を取得しています。



関西から日本へ、世界へ  
広がり続けるニーズ。

鉄鋼事業から始まった私たちの  
事業は、既存技術の研鑽に加え、  
レーザークラディングをはじめ  
とする新技術の開発も相まって、  
鉄鋼メーカーだけでなくIT・製紙・  
重工・電力など国内外の多様な  
分野で必要とされています。



産業の原点を担う  
プロフェッショナルの育て方。

高度な専門性が求められる会社  
だからこそ、職場環境や人材育成  
に配慮してきました。研修の充実や  
明確な評価制度の運用、福利厚生  
など、新しい仲間が安心して成長  
し、長く活躍できるように、これから  
も改善改良を続けてまいります。



# 挑 戦

大阪富士工業 採用

検索

<https://www.ofic.co.jp/>

# 各種データ



詳細はこちら（採用HP）

## 会社概要

社名	大阪富士工業株式会社
本社所在地	〒660-0811 兵庫県尼崎市常光寺1丁目9番1号 TEL：06-6487-1865（代表）FAX：06-6488-1623
支店・営業所	東京都、茨城県、千葉県（千葉市、香取市） 新潟県、愛知県、和歌山県、大阪府、 兵庫県（尼崎市、高砂市）、岡山県、大分県
工場	兵庫県、大阪府、千葉県、和歌山県、岡山県
代表者	代表取締役社長 大島 大
設立	1955年（昭和30年）3月19日
資本金	9,447万円
売上高	264億円（2018年実績）
従業員数	2,450人（2018年10月時点）
事業内容	高炉メーカーの鉄鋼工程作業、特殊溶接・溶射、 機械加工、スライシング加工 他
主要取引先	日本製鉄株式会社、JFEスチール株式会社、 株式会社神戸製鋼所、三菱重工業株式会社、 株式会社クボタ、川崎重工業株式会社、王子製紙株式会社 他
ホームページ	<a href="https://www.ofic-recruit.com/">https://www.ofic-recruit.com/</a>
採用連絡先	大阪富士工業株式会社 総務部人事課 〒660-0811 兵庫県尼崎市常光寺1丁目9番1号 TEL：06-6487-1866（直通）FAX：06-6487-2122

## 応募と選考

募集職種	総合職（生産管理、営業、研究開発、経営管理、設計、設備管理）
募集人数	10名程度
募集学部・学科	全学部・学科（研究開発・設計のみ理系対象）
応募資格	2021年3月大学卒業・大学院修了予定者
提出書類	履歴書、成績証明書、卒業（修了）見込証明書、健康診断書
選考方法	書類選考、筆記試験、適性検査、面接

## 待遇と勤務

初任給	大卒、大学院卒 213,500円（基本給）
諸手当	通勤交通費、住宅手当 ほか
昇給	年1回
賞与	年2回（7月・12月）/ 昨年実績 5.4ヶ月分
勤務地	本社、支店、工場、営業所 ※希望と適性により初任地を決定します
勤務時間	8：30～17：15 ※事業所により異なる
休日休暇	週休2日制（月8日以上、昨年実績118日）、祝日、G.W、 夏季、年末年始、有給、慶弔、裁判員制度休暇 など
福利厚生	各種社会保険（健康保険・厚生年金保険・雇用保険・労災保険）完備、 退職金制度、寮完備、財形貯蓄、保養所、クラブ活動

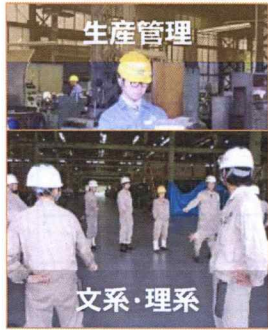
## 採用校実績

大学院	金沢工業大学、京都大学、福井大学、北陸先端科学技術大学院大学
大学	愛知大学、愛知学院大学、愛媛大学、追手門学院大学、桜美林大学、大阪学院大学、 大阪教育大学、大阪経済大学、大阪工業大学、大阪産業大学、大阪商業大学、大阪市立大学、 大阪電気通信大学、大阪府立大学、大手前大学、岡山大学、岡山商科大学、岡山理科大学、 香川大学、鹿児島大学、金沢工業大学、川崎医療福祉大学、関西大学、関西外国語大学、 関西福祉大学、関西学院大学、九州大学、九州共立大学、九州産業大学、京都学園大学、 京都工芸繊維大学、京都産業大学、近畿大学、久留米大学、久留米工業大学、工学院大学、 甲子園大学、高知工科大学、甲南大学、神戸大学、神戸学院大学、国土館大学、駒澤大学、 札幌学院大学、滋賀大学、静岡大学、芝浦工業大学、湘南工科大学、信州大学、城西国際大学、 摂南大学、専修大学、拓殖大学、第一工業大学、千葉工業大学、千葉商科大学、中央大学、 帝塚山大学、東海大学、東京学芸大学、東京国際大学、東洋大学、徳島大学、徳島文理大学、 徳山大学、富山大学、同志社大学、新潟大学、西日本工業大学、日本大学、日本福祉大学、 日本文化大学、日本文理大学、阪南大学、姫路獨協大学、兵庫県立大学、広島工業大学、 福井大学、福井工業大学、法政大学、宮崎大学、宮崎産業経営大学、明治大学、名城大学、 桃山学院大学、山口大学、酪農学園大学、立命館大学、龍谷大学、流通科学大学、 和歌山大学、早稲田大学

# 職種紹介



## 高品質な鉄鋼製品等を生み出す過程を管理。

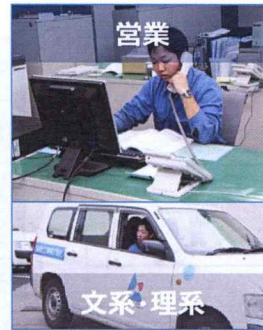


こんな人が活躍します！

- ①周囲を巻き込んで何かを成し遂げたことがある人
- ②サークルなどで人をまとめる役割をしたことがある人

作業手順の改善などアイデアや工夫を凝らした提案にも挑戦。生産工程で実作業を担う作業スタッフと信頼関係を築きながら、生産性の高い現場づくりに取り組み、ダイナミックなものづくりの現場でリーダーシップを発揮。文系・理系出身に関わらず活躍できます。

## 肉盛溶接・溶射などの「技術を売る」提案型の営業活動。

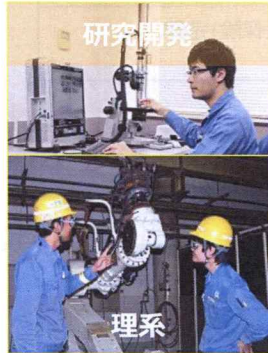


こんな人が活躍します！

- ①コミュニケーションが好き（対等な立場での交渉ができる）な人
- ②イチから何かを成し遂げた経験のある人

高炉メーカー、製紙会社、電力会社など、比較的大規模な工場設備を持つメーカーがお客様。お客様それぞれの加工ニーズを収集しながら、当社の技術を最大限に活かした提案にチャレンジ。コツコツと誠実な取り組みを重ねることで信頼を得て、お客様の満足度を上げていきます。

## 当社の得意とする肉盛溶接・溶射に関わる研究。

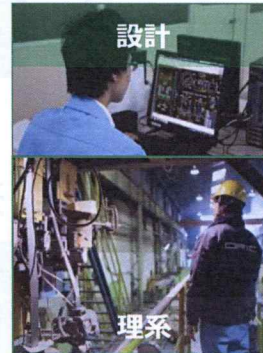


こんな人が活躍します！

- ①材料工学、機械工学、無機化学を研究していた人
- ②試行錯誤して粘り強く何かをやり遂げた経験のある人

基礎材料の表面改質や再生補修のための肉盛溶接や基材の表面に材料を付着させ、新たな機能を付加する溶射などの研究開発を担います。技術者一人ひとりがテーマを持って研究に取り組んでいます。ひとりの技術者に与えられる裁量が広いため、自由度の高い環境で伸び伸びと活躍できます。

## 製鉄所内の装置・設備の新規製作や更新、改造の設計。

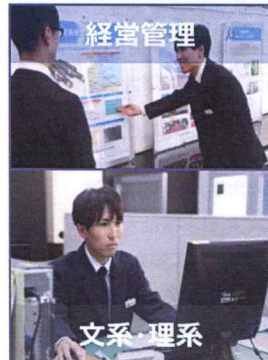


こんな人が活躍します！

- ①CADで強度計算ができる人
- ②機械設備の設計から据え付けまで一貫して管理したい人

製鉄所などの工場にて使用されている生産ラインにおいて、劣化した部分の交換部品や、お客様の要望に沿った新規の設備を設計。最終的には設計から納品までの全てを管理するので、その中で起こる様々な課題を一つ一つ解決し操業に至った時に非常にやりがいを感じられます。

## 経営戦略を遂行するための企画の立案・実行。



こんな人が活躍します！

- ①合理性、正確性、生産性を追求したい人
- ②誰かをサポートするために全力で取り組むことができる人

「ヒト」「カネ」「情報」といった経営資源を有効活用し、経営戦略を実現するための運用を担います。

【総務】福利厚生制度整備、建物管理、法的業務など総合的な業務  
【人事】採用、教育、給与などの企画、運営、管理など「人」に関わる業務  
【経理】経理、財務、会計を担当し社内のお金の動きを管理する業務  
社内外の様々な人に自ら働きかけ、会社全体の活動を支えます。

## 製鉄所の製造設備のメンテナンスの営業、施工計画、施工方法の管理。



こんな人が活躍します！

- ①ものづくりの現場に近いところで働きたい人
- ②大規模な設備を自分の手でつくりたい人

製鉄所の担当エリアのお客様から補修工事要望を受け、計画、方法を考え施工。また、補修だけでなく新規設備の据え付け、設備解体等も請け負います。製鉄所内で自分の担当した設備を目にした時に達成感を味わうことができます。