

The logo for ENDO CORPORATION is centered on a teal horizontal band. The word "ENDO" is rendered in a large, stylized, rounded font with a horizontal line through the middle of each letter. Below it, the word "CORPORATION" is written in a smaller, spaced-out, sans-serif font.

ENDO
CORPORATION

受付
19.6.27
本川 7519-

E

人、製品、企業、全てにおいて、
より高いクオリティーの追求。

Pursuing Better Quality in Everything: People,
Products and the Corporation

ONDO CORPORATION

Quality

Greetings [ごあいさつ]

当社では「よい人、よい品、よい会社」を目標とし、
最新のテクノロジーを駆使した自動車部品の生産を行っています。
製造、技術開発、検査および設備開発まで、
ハイテクによるトータルな製品づくりを進める一方で、
人と企業との調和を図るべく快適な企業環境の
整備にも力を注いでいます。
限りなく発達する技術に挑むバイタリティー、
時代にフィットした製品づくりを目指すクリエイティビティー、
そして人が人として心地よく働くことのできる
ヒューマニティーあふれる企業でありたいと、
日夜努力をかさねています。
人、製品、企業、全てにおいて、
より高いクオリティーを追求し、前進してまいります。

代表取締役社長 栗栖 哲成

We manufacture a wide range of automotive components under our philosophy, "better people, better products and better company". We are committed to manufacture best products by integrated production technology from design, technology development, facility development, manufacturing to inspection. In addition, it's also our duty to make work environment as comfortable as possible for our employees. We are always devoting ourselves to business with "vitality" which is essential for challenge to growing technology, "creativity" which makes our products ahead of the times and "humanity" which lets every employee work at full capacity. We always pursue best quality of people, products and company, and never stop making progress.

Akinari Kurisu
President

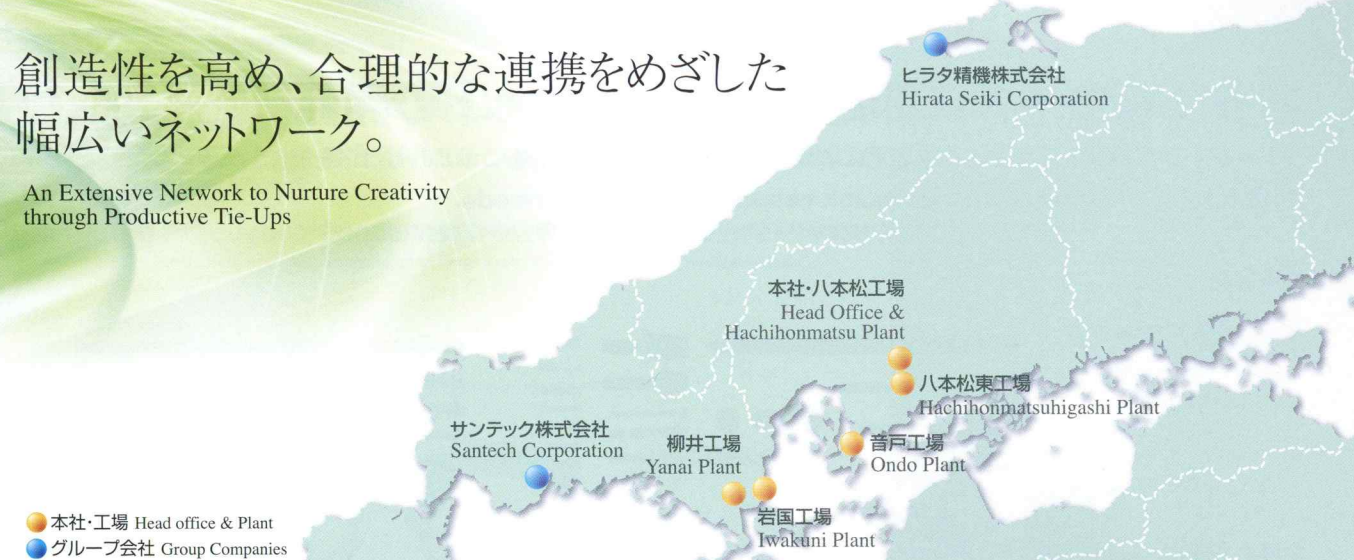


シンボルマークは1台のクルマをイメージ。
それは先端のテクノロジーを駆使して時代とともに走り続ける、
当社の企業姿勢をも同時に表現しています。
洗練された技術から造りだされるクオリティーの高い製品の数々。
これらは1台のクルマの随所に活かされ、
常に安全性の高い「走り」を支えています。
一人ひとりのしなやかな感性を尊重し、人と企業が調和して
より良い製品の創造を追求します。
常に前向きに、時代の風を敏感に察知して、
限りない新しい車づくりの可能性に向けて走り続けてゆきます。

Our company symbol shows the image of an automobile, and it also represents our posture to run ahead of the times with high technologies. We have respected every employee's creativity, reconciled people with company, pursued better products, and now, a large number of our high quality products are used in many important functions of an automobile, and support a safe drive. We promise that we continue to quest for new possibility of automobiles at all times with a positive attitude according to a trend of the times.

創造性を高め、合理的な連携をめざした
幅広いネットワーク。

An Extensive Network to Nurture Creativity
through Productive Tie-Ups



● 本社・工場 Head office & Plant
● グループ会社 Group Companies

ONDO CORPORATION

Network

Domestic Network [国内拠点]



● 本社・八本松工場
Head Office & Hachihonmatsu Plant 広島県東広島市



● サンテック株式会社
Santech Corporation 山口県山口市



● 八本松東工場
Hachihonmatsuhigashi Plant 広島県東広島市



● 音戸工場
Ondo Plant 広島県呉市



● ヒラタ精機株式会社
Hirata Seiki Corporation 島根県出雲市



● 柳井工場
Yanai Plant 山口県柳井市



● 岩国工場
Iwakuni Plant 山口県岩国市

Overseas Network [海外拠点]



● 音戸神商精工
(南通)有限公司
ONDO SHINSHO Precision
Technologies Corp.
中国江蘇省南通市



● ONDO SHINSHO
(Thailand) Co., Ltd.
タイ チョンブリー県

設計から実験・評価までの一貫した開発能力を駆使し、 オリジナリティーの高いディファレンシャルAssy、 balancer Assyを提供致します。

Integral Development Capabilities from Design,
Test and Evaluation: Providing Creative Differential Assemblies and Balancer Assemblies.

設計 Design

長年にわたる経験とCAEを駆使し、部品設計を行っています。

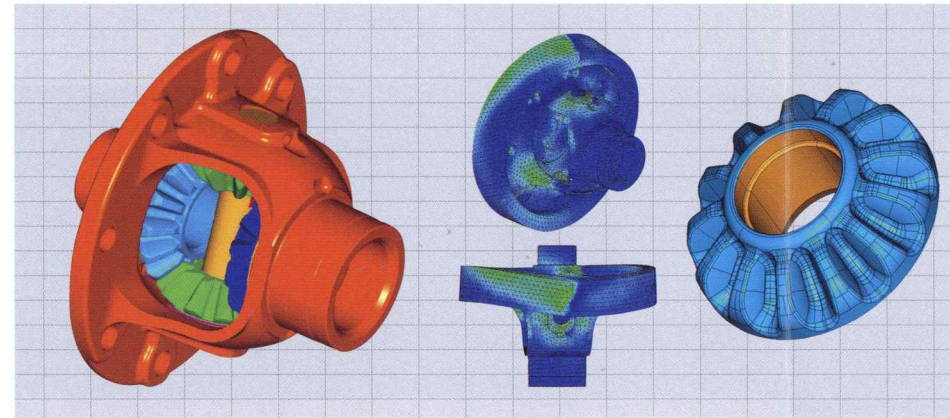
Component design supported by years of experience and CAE.

■ディファレンシャルAssy

車がカーブを曲がる際に発生する内側と外側の車輪の回転差を吸収し、スムーズな走行を補助する必要不可欠な装置。オンドでは独自の高強度歯形を保有しており、このギヤを採用する事で、より小型で軽量化されたデフASSYが提供可能です。

Differential Assembly

Differential assembly is an essential unit of car which transmits drive power to each side of wheel with absorbing the difference of rotations at each side of wheels when car makes a turn. ONDO Corporation possesses own high-strength tooth profile. We can propose miniaturization and weight reduction of differential assembly to our customers by our special gears.

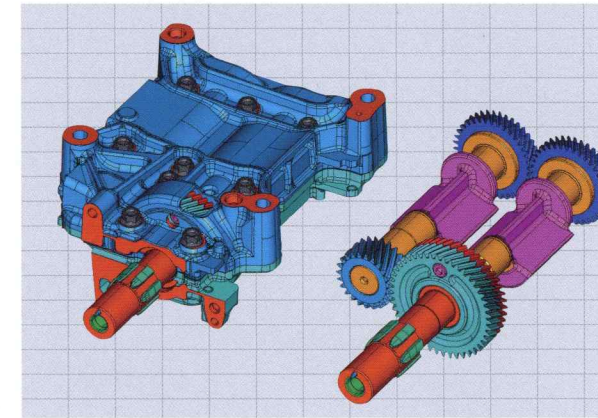


■エンジン balancer Assy

レシプロエンジンにおけるエンジンの振動を抑制する装置

Engine balance assembly

A unit which absorbs vibration from reciprocating engine

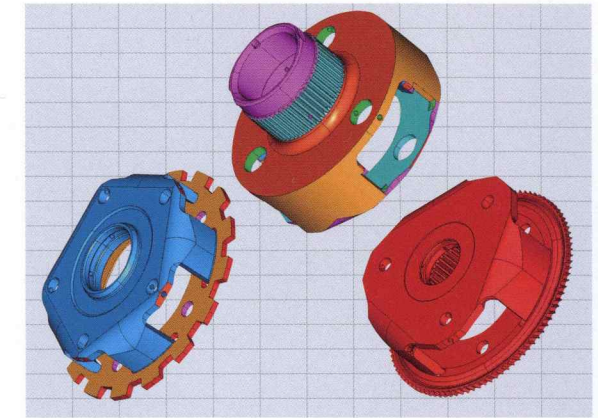


■プラネタリーキャリア Assy

オートマチックトランスミッションに使われる補助変速装置

Planetary Carrier assembly

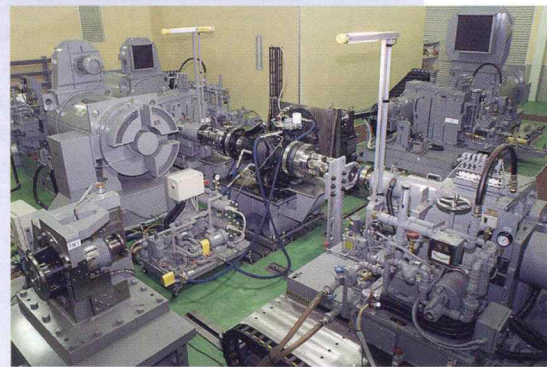
Transfer in Automatic Transmission



実験評価 Testing evaluation

構成部品の単体評価からユニット評価まで可能にした評価実験設備を保有し、
お客様のご要望に応じたテストコードで機能確認を行います。

Our evaluation and test systems can handle everything from evaluation of individual parts to complete units, verifying performance and functionality to meet customer requirements.



パワートレインテスター
Powertrain Tester



油圧サーボ振り衝撃耐久試験機
Dynamic Servo Torsional Impact Tester



油圧サーボデフレクション試験機
Dynamic Servo Deflection Tester



balancer 試験機
Balancer Tester



歯車測定器
Tooth profile Measuring Machine



三次元測定器
Coordinate Measuring Machine

生産 Production

部品加工メーカーとして、基本である加工技術(鍛造から機械加工、
熱処理)にこだわり、高品質、高付加価値を追求しています。

Pursuing the ultimate in quality and value-added content through the core technologies as a component manufacturer: fabrication technology from forging to machining, and heat treatment.

ディファレンシャルAssy Differential Assembly



エンジン balancer Assy Engine balance assembly



プラネタリーキャリア Assy Planetary Carrier assembly



素材から完成まで一貫した生産体制

ニアネットシェイプを基本とした鍛造素材加工、プレス素材加工に多種多様な加工技術を組み合わせ、お客様のニーズにお応えします。

An Integrated Production Capability: from Raw Material to Finished Product

We are able to meet Customer Need by several technologies of Forging and Stamping based on "Near Net Shape".

主要製品 Main Products

■オートマチックトランスミッション部品 Parts for Automatic Transmission



■マニュアルトランスミッション部品 Parts for Manual Transmission



■HV部品 Parts for Hybrid Vehicle



■ディファレンシャルギア Differential Gear



主要生産設備 Main Equipment



熱間鍛造フォーマー
Hot Forging Former



冷間鍛造プレス
Cold Forging Press



冷間鍛造サーボプレス
Cold Forging Servo Press



熱間鍛造プレス
Hot Forging Press



機械加工ライン
Machining Line



機械加工ライン
Machining Line



連続浸炭炉
Carburizing Furnace



球状化焼鈍炉
Spheroidizing Furnace



キャリア組立ライン
Assembly Line for Planetary Carrier

あらゆるニーズに即応するボルト・ナットの開発

設計・検証・研究体制を高度化させることにより、短時間で高付加価値をもつボルト・ナットを提案します。

Developing Nuts and Bolts for quick response to Market needs.

Our high-level fusion of design, verification and research makes it possible to rapidly provide nuts and bolts with high value-added content.

主要製品 Main Products



主要生産設備 Main Equipment



パーツフォーマー
Parts Former



パーツフォーマー
Parts Former



ロングボルトフォーマー
Long Bolt Former



ナットフォーマー
Nuts Former

研究・開発設備 Research-Development Equipment



トルク軸力試験機
Torque Tightening Power Tester



万能試験機
Universal Tester



塩水噴霧試験機
Salt Spray Tester



NAS式振動試験機
NAS-Type Vibration Tester

お客様のニーズに合わせて、プレス金型から生産ラインまでトータルに設計・製作します。

Total Design and Fabrication to Meet Customer Needs, from Stamping Die to Production Line.

主要製品 Main Products



主要生産設備 Main Equipment



シャーライン
Shearing Line

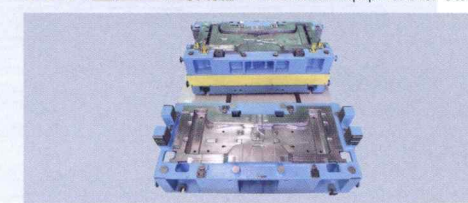


ロボットによる自動溶接ライン
Automated Welding Line by Robots

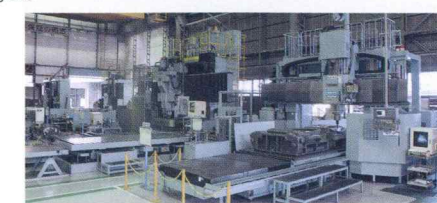


トランスファープレス
Transfer Servo Press

プレス金型生産設備 Production Equipment for Stamping Die



金型
Stamping Die



大型機械加工ライン
High-speed Milling Machine Line

油圧トライプレス Hydraulic Try Press



油圧トライプレス
Hydraulic Try Press



株式会社 **オンド**[®]

<http://www.ondo.co.jp>