

COMPANY PROFILE

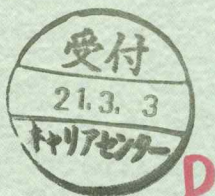
# 水空

いちばん  
きれいに  
したいもの

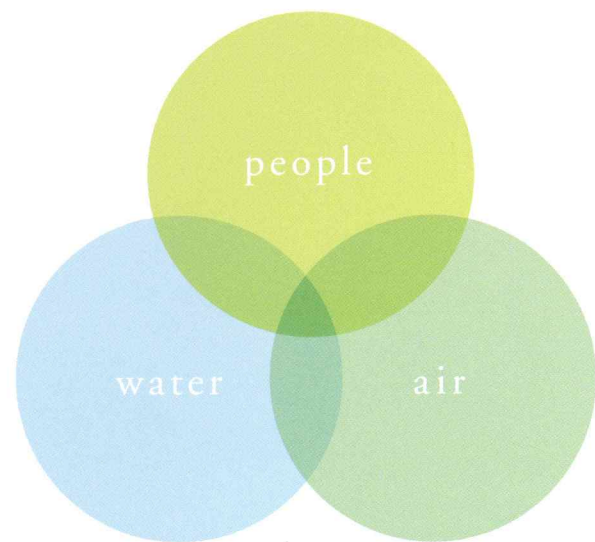
# 気人



株式会社 大方工業所







水と空気、そして  
人とのつながり。

いちばん美しくしたいものを、  
私たちがつくりたい。

水と空気と人とのつながり。

当たり前にあるものが、当たり前美しくあること。

それが私たちの理想です。

つねに技術を磨き、社員一人ひとりが使命感を持ち、

高品質な施工や作業を行う。

お客さまへは尊敬と感謝の思いで、

いつも真摯な姿勢でお応えする。

人が過ごす環境が、今日も当たり前美しくあるために、

私たちはつねに努力することをお約束します。

## 社長あいさつ

大正12年の創業以来、私共は「環境」に関する知識と技術について

たゆまぬ研鑽と、向上の努力を重ねてまいりました。

永い歴史のなかで見いだしたものは、

やはり“基本に忠実に”ということでした。

その精神を常に現場に反映し、

また、すべてに迅速で懸命な対応を心掛けています。

多くのお客さまからいただいた「信頼」と

それに対する「責任」を会社の柱として、しっかりと歩んでまいります。

事業用資本から日々の暮らしに到るまで

“水と空気”に関するご相談、設計施工、メンテナンスは、

ぜひ当社にご用命ください。

株式会社 大方工業所 代表取締役

大方 幸一郎



# 90年以上培ってきた技術で、 きれいな水と空気、 快適な暮らしと環境をつくります。

建物を構成しているのは「意匠」「構造」「設備」です。その中でも、私たちの生活に最も密接なのが「設備」です。

現在の建物は雨や風から身を守るだけではありません。

建物の中には、暑いときは涼しく、寒いときは暖かくする他室内の空気環境を維持する

「空気調和換気設備」があり、調理、洗浄、トイレなどに安全で衛生的な水を供給し、

使った水を衛生的に排除する「給排水衛生設備」があります。

私たちの快適な生活を支えているのが、これらの「建築設備」の高度な技術なのです。

また建築設備は、省資源・省エネルギー化等を通じて、

地球環境保全にも大きな役割を担っています。

## 空気のごと

### [空気調和設備]

空間の空気を快適で、過ごしやすい  
温度・湿度となるようにします。

部屋や建物の規模と使用目的に適した

空調・換気システムを選定し、

機器設備工事や配管工事、メンテナンスを行います。

- |           |           |
|-----------|-----------|
| ● 冷暖房設備   | ● 省エネ提案   |
| ● 換気設備    | ● 粉塵・臭気対策 |
| ● 恒温恒湿設備  | ● 保守点検    |
| ● クリーンルーム |           |



体育館空調設備工事



空調床置全熱交換器



空調室外機



空調蒸気吸収式冷凍機

## 水のごと

### [給排水衛生設備]

建物内や敷地内への水の供給、建物内や

敷地内からの排水などの設計、配管工事を行います。

トイレやキッチンまわり、給湯器などの

選定や据付工事、メンテナンスを行っています。

- |                 |             |
|-----------------|-------------|
| ● 水廻り設備         | ● 配管劣化診断    |
| ● オフィストイレリニューアル | ● 医療用ガス設備   |
| ● 住宅リフォーム       | ● 排水処理設備    |
| ● 節水提案          | ● 雨水・井水利用設備 |



オフィストイレリニューアル工事



障がい者用トイレリニューアル工事



浴室リニューアル工事



キッチンリニューアル工事



器具シャワーテスター

## 機械のごと

### [機械器具設置工事]

生産用工場機器の据付け、機器の稼動に必要な

設備の設計や施工、メンテナンスを行います。

- |                         |
|-------------------------|
| ● 各種コンプレッサー、ボイラー、ポンプの設置 |
| ● 工業用測定装置の設計・施工         |

## 安全のごと

### [防災設備]

屋内外消火栓、スプリンクラーなど消防設備の設計・

設置工事を行います。消防用設備等法令点検、

建築設備定期点検も実施しています。

- |             |              |
|-------------|--------------|
| ● 屋内外消火栓設備  | ● 消防用設備等法令点検 |
| ● スプリンクラー設備 |              |



消防消火器設備



## その他のごと

- |           |          |                    |
|-----------|----------|--------------------|
| ● 建築・土木工事 | ● 水道施設工事 | ● 内装工事等建築・土木全般サービス |
|-----------|----------|--------------------|



## 施工実績

規模に関わらず、あらゆる建物の快適環境を施工・管理しています。



広島法務総合庁舎



広島旅客ターミナル



ケアプラザ呉

### ■ 官公庁・公共施設

国土交通省	広島法務総合機械設備(衛生)工事	広島県
国土交通省	広島合同庁舎改修機械設備工事	広島県
広島県	宇品港旅客ターミナルビル機械設備工事	広島県
広島市	五日市火葬場改築空調設備工事	広島県
国土交通省	九州管区警察学校生徒寮機械設備工事	福岡県
日本郵政	北九州中央郵便局衛生設備工事	福岡県
国土交通省	山口合同空調設備その他改修工事	山口県

### ■ オフィスビル・店舗

中国電力株	広島計算センター新築給排水衛生設備工事	広島県
マツダ株	マツダ3号館給排水衛生設備工事	広島県
株JR西日本テックシア	JR西日本広島支社空調改修工事	広島県
株アンフィニ広島	アンフィニ大州店新築給排水衛生空調設備工事	広島県
株九電工	福山通運福岡流通センター衛生設備工事	福岡県
明治安田生命	明治生命下関ビル給排水衛生設備工事	山口県
株安井笠工務店	旧児玉邸茶室移設給排水衛生空調工事	広島県

### ■ 医療施設

広島県	県立広島病院中央棟整備他空調設備工事	広島県
広島市	広島市立舟入病院改築空調設備工事	広島県
厚生労働省	国立呉病院更新整備第1~8期機械設備工事	広島県
国土交通省	広島労災介護(現ケアプラザ呉)機械設備工事(衛生)	広島県
文部科学省	九州大学(医病)基幹設備(ボイラーその他改修)工事	福岡県
日揮株	にしくまもと病院新築機械設備工事	熊本県
ダイダン株	下関厚生病院老健空調衛生設備工事	山口県

### ■ 生産施設

マツダ株	広島・防府工場各種配管工事	広島・山口県
カルビー株	広島新工場生産設備及び換気設備工事	広島県
カルビー株	カルビー綾部工場機械設備工事	京都府
明治乳業株	明治乳業工場棟増築機械設備工事	広島県
西川ゴム工業株	実車水漏れ評価場新設工事	広島県
フマキラー株	エアゾール工場新築配管設備工事	広島県
株西井製作所	西井製作所鳥栖工場新築に伴う衛生空調換気設備	佐賀県

### ■ 学校・研究施設

文部科学省	広島大学アイソトープ総合新設設備工事	広島県
国土交通省	瀬戸内水産研究所実験棟機械設備工事	広島県
広島県	広島産業科学技術研究所空調設備工事	広島県
広島女学院大学	生活科学館新築衛生設備工事	広島県
文部科学省	九州工業大学戸畑団地基幹整備工事	福岡県
文部科学省	大島商船宿舎改修機械設備工事	山口県
山口県	山口県産業技術センター機械設備工事	山口県

### ■ 住宅・ホテル

広島防衛施設局	海田市公務員宿舎新設機械設備工事	広島県
広島県	県営福島住宅2号館給排水衛生設備工事	広島県
ホテルグランヴィア広島	空調換気設備工事及び給排水衛生設備工事	広島県
都市再生機構	アーベインルネス足立1ブロック衛生設備工事	福岡県
宇部市	楠こもれびの郷くすくすの湯機械設備工事	山口県

## 採用方針

ひとつの会社を「機械」とするのであれば、大方工業所という「機械」は、それを形成する「部品=人」がひとつでも欠けると正常に働きません。その責任を「意気」に感じる人材を私たちは必要としています。

「お客さま、家族、会社から必要とされること」を自らの存在意義にできる人と私たちは働きたいと考えています。元請比率80%、特命受注比率85%という私たちの長年にわたる信用の根幹となるのが、お客さまの施設の設備に携わる従業員と協力会社の「資質」によるものです。“お客さまの建物の状況はお客さま以上に把握すること”。建物の寿命は約60年ですが、建築設備の更新は20~30年です。アフターサービスはもとより、トラブル防止や更新の提案を適切に行うためには、従業員が長く安心して働ける環境を整備することも私たちの重要な責任と考えています。

## 会社概要

社名：株式会社 大方工業所  
 創業：大正12年(1923年)11月1日  
 設立年月日：昭和23年(1948年)6月22日  
 資本金：4,830万円  
 従業員：102名  
 代表者：大方 幸一郎  
 営業種目：空調設備、給排水衛生設備、工場等各種生産用配管工事、防災設備、機械器具設置工事、建築・土木工事、水道施設工事の設計・施工・メンテナンス

建設業の許可：【特定建設業】国土交通大臣(特-24)第1786号  
 管工事業、土木工事業、建築工事業、大工工事業、とび・土工工事業、石工事業、屋根工事業、タイル・れんが・ブロック工事業鋼構造物工事業、ほ装工事業、しゅんせつ工事業、塗装工事業、内装仕上工事業  
 【一般建設業】国土交通大臣(般-24)第1786号  
 水道施設工事業、消防施設工事業、機械器具設置工事業  
 登録：一級建築士事務所 広島県知事登録13(1)4961号  
 取引銀行：広島銀行、もみじ銀行、広島信用金庫、山口銀行、百十四銀行、伊予銀行、福岡銀行、西日本シティ銀行、三菱東京UFJ銀行、三井住友銀行、三井住友信託銀行

### ■ 国土交通省ほか各官公庁、各地方公共団体、独立行政法人

- マツダ株式会社
- 西川ゴム株式会社
- 株式会社アンフィニ広島
- 中国電力株式会社
- 西日本旅客鉄道株式会社
- カルビー株式会社
- 株式会社日本製鋼所
- フマキラー株式会社
- 宇部興産株式会社
- 株式会社広島銀行
- 広島信用金庫
- 株式会社フジタ
- 鹿島建設株式会社
- 株式会社大林組
- 日本管財株式会社
- 中国電力株式会社 中電病院

### ■ 医療法人社団 天翠会 松井病院

- 株式会社NTTファシリティーズ
- 学校法人広島女学院
- 株式会社東洋シート
- 株式会社日本クライメイトシステムズ
- 株式会社広島マツダ
- 中国企業株式会社
- 株式会社JR西日本テックシア
- 株式会社明治
- テンパール工業株式会社
- 株式会社もみじ銀行
- 清水建設株式会社
- 株式会社竹中工務店
- 大成建設株式会社
- 福岡地所株式会社
- マツダ病院
- 社会保険 下関厚生病院
- 一般財団法人 広島県環境保健協会

## 会社沿革

大正12年11月1日：日米工務所を広島市に創設

昭和16年12月8日：大方工業所に改称

昭和23年6月22日：株式会社 大方工業所と現組織に変更

昭和23年6月27日：宇部営業所を開設

昭和25年10月26日：下関営業所を開設

昭和28年4月1日：北九州営業所を開設

昭和37年7月15日：九州営業所を開設

昭和46年12月1日：九州営業所を九州支店に改称

平成15年11月1日：創業80周年



### 職 種

- 施工管理部門
- 設計・積算部門
- 技術サービス部門
- 営業部門
- 管理部門

### 勤務エリア

- |     |             |
|-----|-------------|
| 広島県 | 広島市         |
| 山口県 | 防府市・宇部市・下関市 |
| 福岡県 | 福岡市・北九州市    |





時代が求める  
快適環境をお届けして、  
まもなく100周年。



株式  
会社

大方工業所

〒732-0802 広島市南区大州二丁目15-8  
TEL.082-282-4301 FAX.082-286-0603 E-mail/info10@okata-k.co.jp

## 広島

---

● マツダ作業事務所

〒734-0003 広島市南区宇品東4-2(マツダ(株)構内)  
TEL082-253-1078 FAX082-254-5897  
E-mail:info15@okata-k.co.jp

● 出島作業事務所

〒734-0013 広島市南区出島一丁目34-14  
TEL082-255-0711 FAX082-255-0712

## 山口

---

● 宇部営業所

〒755-0031 山口県宇部市常盤町二丁目7-11  
TEL0836-31-1800 FAX0836-31-1801  
E-mail:info20@okata-k.co.jp

● 下関営業所

〒750-0009 山口県下関市上田中町二丁目24-9  
TEL0832-32-2290 FAX0832-32-2291  
E-mail:info30@okata-k.co.jp

● 防府作業事務所

〒747-0835 山口県防府市大字西浦888-1(マツダ(株)防府西浦工場内)  
TEL0835-29-2880 FAX0835-29-2847

## 福岡

---

● 九州支店

〒813-0043 福岡市東区名島三丁目2-14  
TEL092-663-8872 FAX092-663-8873  
E-mail:info70@okata-k.co.jp

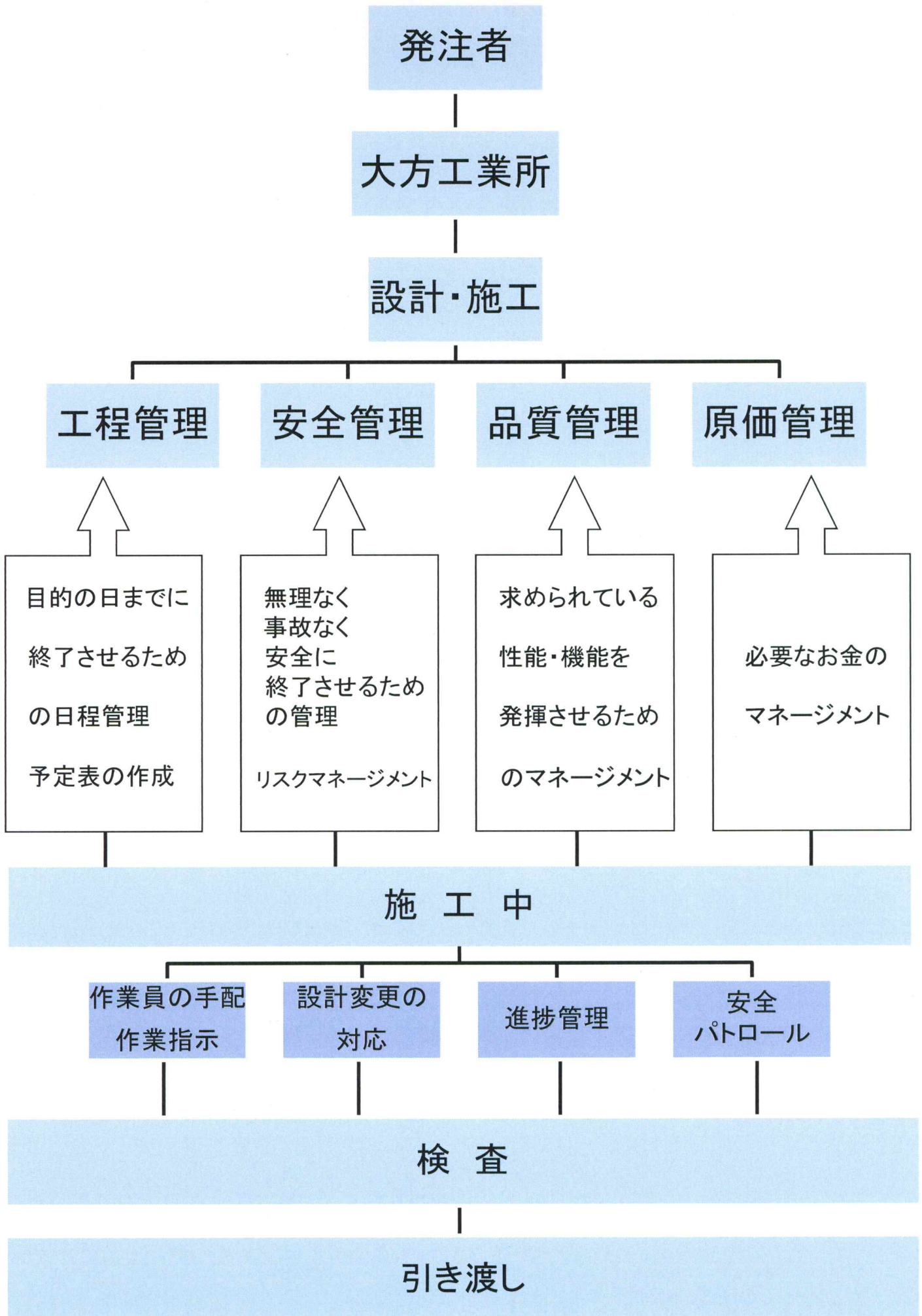
● 北九州営業所

〒803-0846 北九州市小倉北区下到津一丁目2-21  
TEL093-561-1735 FAX093-591-3188  
E-mail:info80@okata-k.co.jp

---

www.okata-k.co.jp

# 施工管理の仕事



# 設備は、建物に命を吹き込む仕事

街にはたくさんの建物がありますが、それらは全て箱（<sup>くたい</sup>躯体）だけでは機能しません。

生活に欠かせない空気や水を提供する「設備」が入ってはじめて建物は完成します。

人間に例えると、躯体が骨や筋肉、設備は血管や内臓です。

そして私たちは、建物の内科医です。

建物(人間)の呼吸器官、消化器官、循環器官を新設したり、保守を行います。

建物に生命を吹き込み、維持する仕事です。

メンテナンスを行うなど、「設備」は決してなくなることのない 継続事業です。

だから、お客様と長いお付き合いができる魅力ある仕事です。

普段はあまり見えないけれど、とても大切な仕事です。

私たちは、そんな仕事に携わっていることを誇りに思っています。

## ～施工事例～

### ・空気調和設備・・・建物の空気環境を整える設備

- ・平和祈念資料館 東館
- ・ホテルグランヴィア広島
- ・県立体育館
- ・広島銀行

### ・給排水衛生設備・・・建物の水廻りに関するすべての設備

- ・アストラムライン白島駅
- ・カープ由宇練習場
- ・もみじ銀行
- ・カープ大州寮

### ・工場設備・・・工場の環境整備や、工場生産に必要な様々な設備

- ・マツダ(株)
- ・(株)日本製鋼所
- ・カルビー(株)
- ・フマキラー(株)