

ミライ × レジビ

私たち、ちょっと先のミライをつくっています。



エヌ・ティ・ティ・システム開発株式会社

ミライは「夢」じゃない 自分たちがつくるもの!



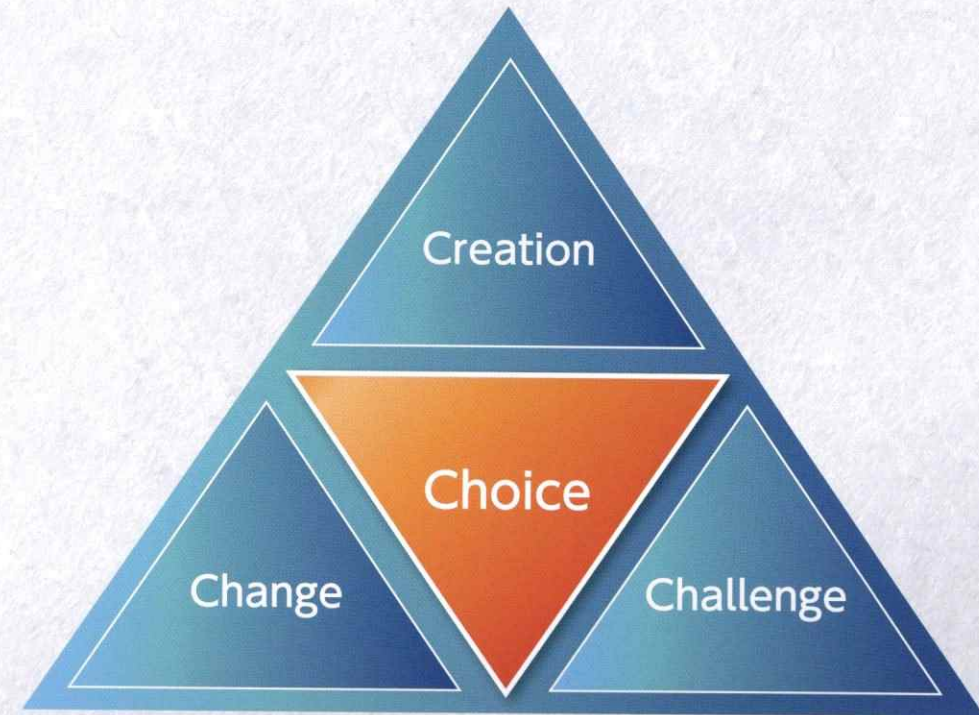
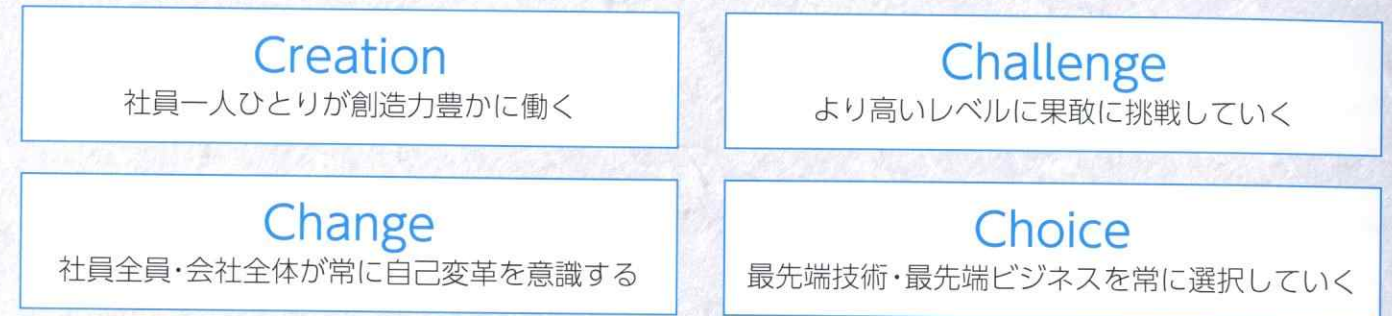
私たちはビジネスパートナーとしてNTTグループの仕事に多く携わるだけでなく、独立系Slerとして金融・公共・流通・通信など、多岐にわたる開発を行っています。

また、設計・開発・保守・運用といった、システムに関するすべての工程、「トータルソリューション」を手掛けており、確かな実績と技術力を持ち合わせています。

さらに、TCSグループの中核を担い、グループ各社と連携することでお客様に対して高度なソリューションの提供を実現しています。

「独立系Sler」「トータルソリューション」「TCSグループ」という3つの強みを生かし、オールラウンドカンパニーとして前進を続けています。

The three C's + C Creation Challenge Change Choice



主な開発実績

- **流通**
ECサイト開発(コンビニエンスストア、ショッピングモール、インテリア業界)、POSシステム
- **製造**
カーナビ、カーオーディオ、追突防止システム、バス関係、自動車エンジン制御システム
- **交通**
道路公園(通行量、車種分析システム)、電車自動制止装置(ATS)、運行システム(時刻表作成システム)
- **物流**
運賃計算システム、チケット販売システム
- **医療**
レセプト(保険点数)、介護保険、血液検査装置、血液分析装置
- **通信**
移動体通信、海底ケーブル監視装置、キャリア向けネットワーク監視制御装置
- **公共**
社会保険庁、国民健康保険、ハローワーク、東京都庁、財務省、特許庁、国税庁、水道局、総務省
- **放送**
字幕放送制御、デジタル放送(コンテンツ編集、自動送出システム)
- **食品**
食品メーカー(販売システム、加工システム)
- **出版・教育**
電子教科書
- **金融**
銀行(ATM開発、預金、海外送金、融資)、クレジット会社(融資、会員管理)、日本郵政(貯金、債券、国際送金)

ミライ×レシピ

ミライをつくる、シゴトのレシピ!

数年前までは夢の未来、でも今はリアルな現実。

金融商品販売管理、行政サービス、オンラインショッピング、大規模通信インフラ…

私たちの日常生活のあらゆる部分を便利にするもの、それがシステムです。

システムの進化は、とどまることを知りません。

ミライという「夢をカタチ」にするために、私たちはシステム開発を続けています。

金融

公共

流通

通信

セキュリティ

製造

エネルギー

レシピ①

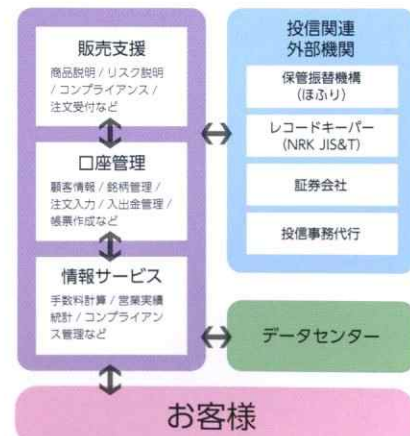
最先端のシステムが求められる金融業界で 新たなソリューションを提供

多様化する投資信託商品に対応したサポートシステム

当社は、各種金融機関での投資信託の窓口販売業務における営業店の販売支援や、口座管理などのサポートシステムを開発しています。日本国内で高いシェアを持ち、銀行・生損保会社・投信会社など、100社以上の企業で利用されているシステムです。投資信託の窓口販売が開始されてから、投資信託の販売は増え続けており、複雑な販売手続きを効率化させるこのシステムのニーズも高まっています。

ニーズに応え、投資信託をもっと身近に

今後フィンテック企業と連携することで、もっと気軽に個人向けの資産運用や資産の管理ができるように発展すると考えられます。当社は現在、新規ユーザーのためのシステム移行アプリケーションの設計・開発や、現行システムの維持・保守などの業務を担当していますが、今後はさらに金融機関からの要望を取り入れ、より進化したシステムを開発していきます。



●ミライへのポイント

個人型確定拠出年金の登場など、お金の流れは今後貯蓄から投資へと加速すると予測され、それに伴い新しいシステム構築のニーズが生まれています。

金融

レシピ②

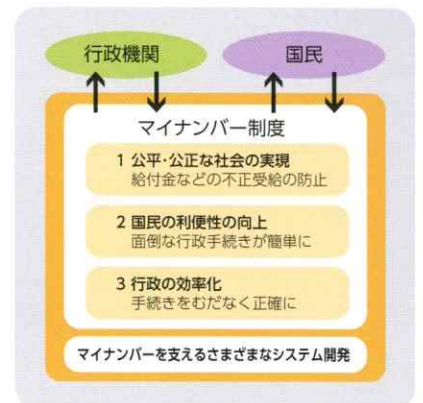
いよいよ本格的な展開を始める マイナンバー制度をシステム開発で支える

より良い公共サービスの提供のために

国や地方自治体、そして公益団体での経理や人事といったバックオフィス関連のシステムはそれぞれ独自にカスタマイズされ、長年にわたる拡張の結果、新しいシステムの導入が難しいものも数多くあります。しかしながら運営維持について非効率的な面も多く、また住民向けの公共サービスのクオリティ向上の面からも、ハード・ソフトを含めた全体のリプレースが絶えず行われているのが現状です。

生活の利便性をより高める公共サービスの実現

2016年からスタートしたマイナンバー制度によって、行政機関や地方公共団体の業務は効率化され、より利便性の高い行政サービスを受けることができるようになりました。この制度では、国民全員に個別の番号を付加するため、厳密な情報管理が必要となります。当社は、基幹システムだけでなく、それに伴う公共機関や民間でのさまざまなシステムを開発しています。



●ミライへのポイント

マイナンバー制度をより役立つシステムにするには行政機関や公共機関が相互にネットワークで接続され連携することが必須です。そのため高度なセキュリティ管理など高いシステム開発力が求められます。

公共

レシピ③

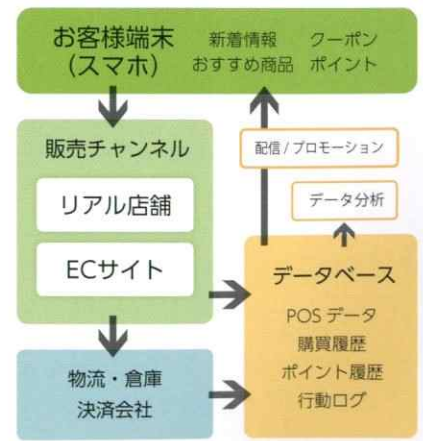
進化を続けるオンラインショッピング. 可能性をさらに広げていくために

スマートフォンがライフスタイルを大きく変化させる

スマートフォンの普及は人々のライフスタイルを大きく変化させました。従来パソコンが中心だったオンラインショッピングもスマートフォンへと移行しつつあります。また決済方法も多様化し、例えばスマートスピーカーでの決済など新しい決済方法が次々と誕生しているのが現状です。こうしたショッピングサイトのシステムには購入から決済、配送、受け取りなどあらゆる面での高い利便性が求められ、システムの役割はきわめて重要になっています。

お客様の利便性を高めるために

オンラインショッピング(ECサイト)の最大の利点は購入者の購買履歴をビッグデータとして最大限に活用できるところにあります。購入者へのおすすめ商品の表示だけでなく売上動向などをマーケティングに生かすことでより利便性を高めたサイト運営が可能になります。その中核を成すのがECサイト開発なのです。また実店舗とECサイトなどの複数の販売チャネルの情報をシステムで統合することでさらに顧客の利便性を高めることもできるのです。



●ミライへのポイント

ECサイトは今後ますます発展を遂げるマーケットです。数多くのお客様へ利便性の高いシステムを提供することができ、社会貢献性の高い仕事です。

流通

レシピ④

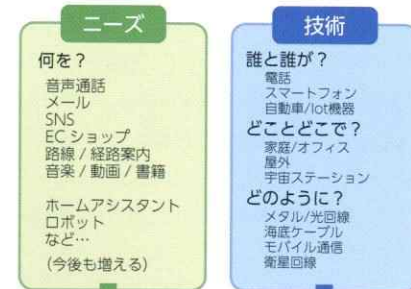
地球規模でつながる通信インフラ それを支えるのが通信システム技術

地球規模での接続が始まった社会インフラ

インターネットなどの通信インフラは私たちの生活になくてはならないものとなり、そのスケールはすでに国境を超えた地球規模となっています。電話やモバイル通信は海底ケーブルや衛星回線などと相互に接続され、世界中のあらゆる場所同士で通信が可能な世の中になりました。また通信インフラは電気・水道・ガス・交通網などのほかのライフライン自身を支える基盤としても重要な役割を果たしています。

システムが通信ネットワークを支える

この通信サービスを支えるのがシステムです。数千万件規模のスマートフォンの契約情報を扱う顧客管理システム、数万台のサーバや数十億台の普及が見込まれるIoT機器との相互接続を制御する運用システム。さらにAIを活用し災害や障害時に通信経路の計算や故障予測を行うシステムも登場。地球規模のネットワークには、こうしたさまざまなシステムが相互に接続し、安全で安定した維持が求められています。



多様なニーズを高度な技術で実現する

- ネットワークシステムの整備・管理ニーズ
- より高度なサービスの提供ニーズ
- 強固なセキュリティ・信頼性のニーズ

●ミライへのポイント
通信業界は、新しい技術およびサービスが盛んに誕生している領域です。新しい技術や革新的なサービスの開発が必要であり、意欲的な人たちが活躍できる分野です。

レシピ⑤

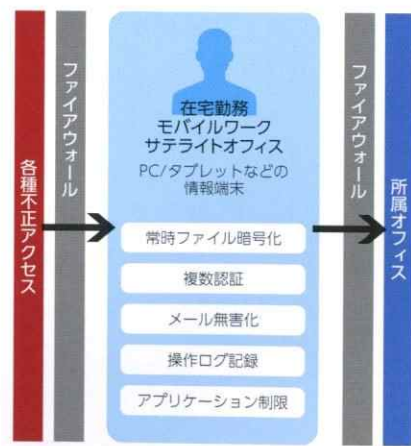
社会の働き方が大きく変わろうとしている その変化の一翼を私たちが担っています

ITインフラが働き方を大きく変化させる

昨今、働き方改革の中で、ワーク・ライフ・バランスを向上するための手段としてICT(情報通信技術)を活用し、時間や場所を有効に活用できる柔軟な働き方としてテレワークが推奨されています。インターネットなどを利用することで、本来勤務する場所から離れ、自宅などで仕事をすることが可能になります。そのワークスタイルの実現に欠かせないのが、オフィス以外でも安全に操作ができるセキュリティが確保されたデジタル端末です。

ハードウェアやサーバ構築も手掛けています。

当社ではサーバやネットワーク機器のハードウェア、OSやデータベース、クラウドなどのITインフラ基盤の構築も行っています。上記のテレワーク環境では、認証機能、ファイル暗号化などセキュリティ確保を担当しています。インフラエンジニアは、ITインフラ基盤を設定して、快適にアプリケーションが利用できる環境を提供します。常に新しい製品・ITサービスや技術と向き合い、成長しながら、未来のITインフラ基盤を支える社会性の高い仕事です。



●ミライへのポイント
場所や就労時間にとらわれないテレワークは国も奨励する多様性のある働き方です。労働環境の改善、雇用促進にもつながり、導入に積極的な企業も多数あります。

レシピ⑥

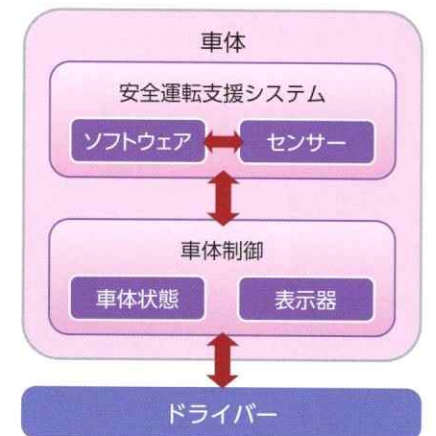
快適なミライのクルマ 世界で走る安全運転支援システム

世界で加速する安全運転支援対策

現代社会の主要な移動手段である自動車。単なる「移動手段」としてのクルマから、「より安全で快適な」クルマが求められる時代になってきました。ドライバーの疲労を軽減し、安全運転支援や自動運転技術など、快適な運転や事故防止のニーズに応えるために、自動車メーカーやサプライヤーはITを使ったデバイスやシステムの開発を進めています。そこには今までのクルマとは「ちょっと」違う技術を搭載したクルマが求められているのです。

ドライバーをサポートする技術

今では数多くの自動車にレーダーやカメラ、音波センサーなどのさまざまなセンサー機器が取り付けられ、そこから得られた情報をシステム側で瞬時に分析し、危険回避のブレーキやハンドル操作などを自動的に行うことでドライバーの安全運転をサポートしています。そんな今までなかった「ちょっとした」システムの積み重ねが今日の交通安全を支えています。このシステムやデバイスの開発も私たちのビジネスフィールドなのです。



●ミライへのポイント
クルマは自ら運転するスタイルから、安全に移動するための自動運転の乗り物へと進化する過渡期にあると考えられます。現在の運転支援で培った技術力が自動運転システムへ大きく貢献しています。

レシピ⑦

電力自由化という新しいビジネスが誕生 システムので新しい可能性に挑戦

新たなビジネスモデルのシステムをつくり出す

電力自由化とは、2016年から始まった新しいビジネスの仕組みです。電力会社を自由に選択できる制度に、小規模事業者から大手企業までさまざまな業態の企業が新規参入し、今までにないまったく新しいマーケットが誕生しました。そこには、複数の電力会社や送電事業者との連携、そして顧客の契約管理から料金計算、請求・収納管理などを多面的に管理する新しいシステムの構築が不可欠でした。

常に進化するシステムをめざして

当社は契約管理機能および地点情報管理機能の開発を担当。契約管理は、電力会社/配電事業者/一般家庭の情報管理を、地点情報とはお客様と発電事業者の位置情報をマッチングさせ最適な供給を行うシステムです。これらのシステムは、電力会社と一般家庭との間をさまざまな要因を想定しながら最適解を導き出すことが必要です。新しいシステムはまだスタートしたばかりのため、さらなる進化が求められています。



●ミライへのポイント
自由化の流れは電力だけでなくガス事業も同様です。新しいビジネスモデルの誕生は必然的に新しいシステム開発のニーズも生み出しているのです。

ミライ×レシピ

システム開発の仕事を語ろう!

やる気次第で成長できる——キャリアステップ



8年目

SE

成長を語る

先輩の姿に学びながら成長のステージをクリアしてきました。

学生時代にはプログラミングなどの経験がほとんどなかったので、正直、不安はありました。転職となったのは2年目から4年目にかけてアサインされたプロジェクトです。スマホのバックグラウンドのシステムを開発するプロジェクトで、ここで私は知識と自信を身につけることができました。特に大きかったのは、チームリーダーの存在です。「サーバ設定を一字間違えるだけでシステムが止まってしまうんだから、常に緊張感をもって臨まなくてはならない」と指導され、技術者としての基本的な心構えを学びました。また、学んだ技術をすぐに実践で使うという繰り返しだったので、自然と技術力も磨かれたと思います。一つひとつ、課題をクリアしながら次のステージへと進んでいく感覚で、自分の成長を実感できるのが、この仕事の魅力だと思います。



K.S

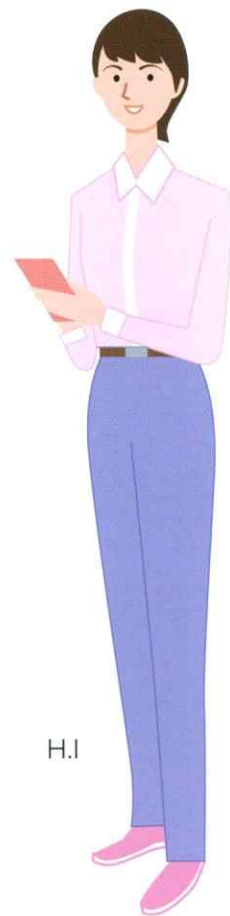
2年目

PG

達成感を語る

ITは社会に不可欠だからものづくりを通じた社会貢献を実感しています。

ITを通じた世の中への貢献を実感したくて選んだこの業界。入社してアサインされたのが、カーナビのプロジェクトでした。具体的には、顧客のニーズに基づいて要件定義をしてシステムの仕様を決定する仕事で、ドキュメント作成が中心です。私が仕様決定に関わったカーナビが製品化されたときは、ものづくりを通じた社会貢献の喜びが実感できました。私は以前から自動車が好きだったので、カーナビという製品に携わっていることは大きな喜びです。やりがいは本当に大きいです。また、システム設計の上流工程である仕様決定などの仕事に取り組めることに対しては、とても恵まれていると感じます。プログラミングの作業をする際も仕様決定の意図を理解しながら進められますから、成長のための大きなアドバンテージになると感じています。



H.I

10年目

TL

チームワークを語る

同じ使命を胸にプロジェクトに取り組む、その一体感が大きな喜びです。

現在私は、某生命保険会社のシステム開発における総合テストチームのリーダーをしています。総合テストとは、開発を終えたプログラムが顧客のもとで運用される前に、正しく稼働するかを確認する最終段階のチェックのこと。想定外の使用状況でも問題なく動くか、確かめなくてはなりません。最後のとりでですから、万が一も許されないほど、品質には強いこだわりをもって取り組んでいます。無事にテストが終了したときはメンバー全員、大きな達成感を共有。みんなで拍手をすることもあり、このときの一体感は言葉には表せません。テストの段階で障害が見つかったときも「見つかってよかった!」と全員で盛り上がり、コミュニケーションを大切に、一人ひとりがチーム全体のために汗をかく、そんなOne for Allの精神が、このチームワークを支えています。



S.H

12年目

キャリアを途切れさせることなく育児と仕事の両立ができています。

SE

長男が5歳、次男が3歳で、間もなく3人目が生まれる予定です。当社には子どもが小学3年生まで時短勤務できる制度があるので、保育園への送り迎えをしながら、仕事も続けられました。もちろん制度があるだけでなく、職場のみんなも私のことを応援してくれ、子どもが熱を出したときなどは「気にしないで早く帰っていいよ」と言ってくれます。仕事も、顧客との打ち合わせはなく、自席での作業に専念できるように配慮していただきました。実は入社前はそんなに長く働くつもりはなかったのに、ものづくりの面白さにひかれてずっとこの仕事を続けたいと思うように変わってきたので、キャリアを途切れさせることなく働き続けられる制度に感謝しています。今後は後輩のみなさんのために、私が“働くママ”のお手本となってあげられたら、と思っています。

時短を語る



A.K

21年目

人の成長につながるプロジェクトづくりが営業のミッションです。

営業

私たちの商品は、システムという目に見えないものです。だから、顧客のニーズをつかむところがビジネスのスタートとなります。顧客が業務の効率化や省力化という問題を抱えていないかヒアリングし、ITの力で解決するための提案へと結びつけていくわけです。当社の場合、幅広い業種に対してソリューションを提供してきた実績が大きな強み。豊富なノウハウを活用することで、課題解決の道筋をつけることができます。こうした中で私が大切にしているのは、技術者が誇りをもって取り組み、成長を実感できるプロジェクトであるか、ということです。商品であるシステムをつくるのは、人のチカラ。技術者こそ最大の財産なのです。その技術者が仕事を通じて次のステージへと成長していける、そんなプロジェクトをつくっていくことこそ、営業である私の一番の誇りです。

ビジネスを語る



Y.T

16年目

文系の出身でも大丈夫。私たちがしっかりと成長を支えます。

PM

プログラマーとしてスタートした後、一つひとつ、階段を上るようにキャリアを重ねてきました。プログラマー時代はシステムエンジニアの先輩の技術力に学び、システムエンジニア時代はチームリーダーのリーダーシップに学ぶというように、常に先輩の背中を見ながら成長してきたという感じです。その過程で何かわからないことがあれば、遠慮なく質問することも大切にしてきました。現在はプロジェクトマネージャーとしてプロジェクト全体の工数管理やメンバーへの指示、育成などを担当しています。プロジェクト全体を見ながら成功へと導いていく、そのスケール感と責任の重さが一番のやりがいですね。育成については、部下のどんなささいな相談に対しても真剣に耳を傾けることをモットーとしています。文系の出身でも大丈夫。頑張る新人のキャリアステップは、私たちがしっかり支えていきます。

キャリアステップを語る



T.T

32年目

進化の可能性を秘めたシステムのフィールドでスキルを磨いてください。

役員

これからの社会に求められるのは、単にプログラムを組むだけの人材ではなく、最新のテクノロジーを使いこなし、顧客から信頼を勝ち取れる力をもった人たちです。私は日頃、「CPUの気持ちになって仕事ができるようになりなさい」と部下へ指導しています。マニュアルを見て、処理の方法を理解するだけではいけません。性能や容量といったCPUの動きを理解しないと解決できない部分を意識して、システムをつくり上げる必要があります。当社は創立以来、日本の情報化社会に貢献してきました。RPAの導入など、システムの世界はまだ進化する可能性を秘めている大きなフィールドです。2019年1月に、子会社であったエヌ・ティ・ティ・システム技研株式会社と統合し、今後さらなる事業規模の拡大を実現していきます。ぜひ当社で、あなたのスキルを磨いてください。

人材を語る

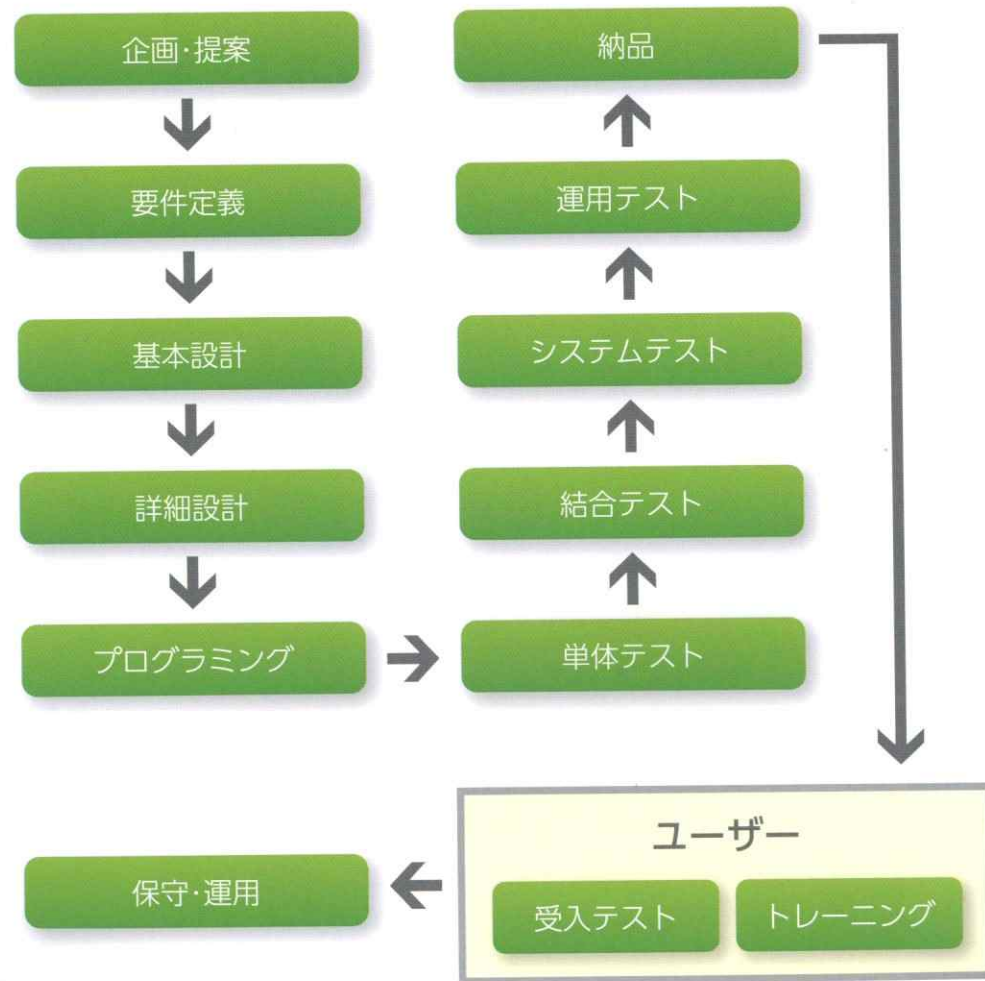


K.T

WORK FLOW

めざしているのは確かなシステムをお客様に提供すること。
 自らの成長がそこにあり、
 ミライをつくり出した成果がそこにあるのです。

システム開発の流れ



要件定義

新規案件でも改修案件でも、お客様とどのようなシステムにするか、綿密なニーズのヒアリングが重要です。営業とシステムエンジニアがヒアリングを担当し、お客様からの要求を定義していきます。

各種設計

要件定義を受け、設計を行います。ここからはシステムエンジニアが中心になって作業を行います。設計段階で解決が必要な問題が発生することもあり、それらを解消しながら詳細な設計を行います。

プログラミング

各フェーズごとにコード(プログラム)を作成し、テスト・修正といったプロセスを繰り返します。プログラム開発には数多くの手法があり、開発内容に合わせ最適な手法を選択します。

テスト

各フェーズやシステム全体の構築が完了したら必ず行うのがテストです。あらゆるケースのシナリオを設定して、不具合が発生しないか、設計どおりの機能を満たしているかを評価・検証します。

トレーニング

お客様へ納品するシステムが要求どおりに設計され、動作するかを確認する最終段階です。お客様のための操作マニュアルなどの作成も行います。

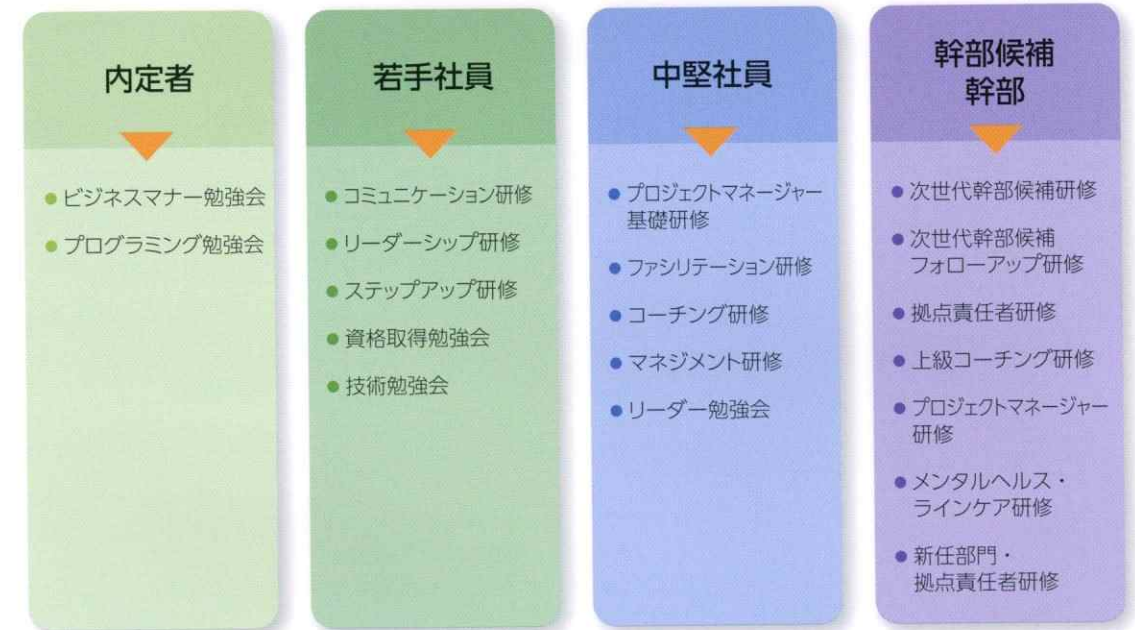
保守・運用

運用を開始したシステムは使用環境に応じてさまざまなアップデートが必要となる場合が多く、定期的な点検作業など、保守・運用管理は必須です。

EDUCATION

システムについて学ぶこと、自分自身の資質を磨くこと。
 どちらも私たちの仕事には欠かすことのできない姿勢です。
 エヌ・ティ・ティ・システム開発では
 新しい技術や知識の習得、資格の取得に向けて数多くの研修を用意しています。

教育研修



eラーニング(全社員対象)

- リーダーシップ/コミュニケーション/ネゴシエーション
- 論理思考/問題解決
- 業務改善/IT活用
- ITソリューションセールス
- プロジェクトマネジメント
- 上流/テスト
- 言語
- Webアプリケーション開発技術
- Webコンテンツ開発技術
- システム基盤共通
- サーバ
- データベース
- ネットワーク
- システム運用管理
- セキュリティ
- ITサービスマネジメント
- 組込ソフトウェア技術

カリキュラム例

- 品質マネジメント管理
- システム要件定義
- システム設計実践トレーニング
- Java, C++, C, C#
- .NET, VB, JavaScript
- ビッグデータ基礎
- AI入門, UNIX/Linux入門
- Linuxサーバ構築
- ネットワーク基礎 etc

ABILITIES

驚くべき速度で進化するテクノロジー。

その進化に応えるには大きなエネルギーが必要です。

一人ひとりのスキルを最大限に、一人ひとりのエネルギーをもっとカタチにするために
私たちは3つのチカラが大切だと考えています。

調和
力

システムエンジニアにはお客様の前でのプレゼンテーションや製品の説明という仕事もあります。そのために必要なことはコミュニケーション能力です。エンジニアだからといって1日中プログラムやシステムに触っていることは滅多にありません。人と関わり、調和する中でシステムをつくり上げていく、それがシステムエンジニアに求められるコミュニケーション能力です。

個人
力

システムの構築には、自分で動作の仕組みを調べ、理解し、原因や対処方法を考える力が絶対に必要となります。先輩や同僚、メーカーに確認したりすれば簡単かもしれませんが、他人任せにせず、自分自身で資料を調べ、解決策を見出していくことは自分自身の成長につながる最も大切な資質なのです。

上昇
力

IT業界は常に進化を続けています。わずか1年で主流製品が入り替わることも珍しくはありません。そうした最新の技術の知識を常に吸収することが必要となります。古い技術や知識にとらわれず、自らアンテナを張り、新しい技術を積極的に吸収し、システムの未来を自らの手でつくり上げる姿勢を身につけてください。

From Personal Sec. 一人人事部門からみなさんへ

IT分野のミライと自分自身の成長に
共に挑戦できるみなさんを待っています。

当社は、1984年の設立以来、NTT関連会社のソフトウェア開発を中心に、安定した実績を重ねてきました。現在は幅広い業界をお客様として、さまざまな案件を通じて、仕事のやりがいや実感できる職場環境が整っています。育休・有給の取得率は業界でも高水準を誇り、生活基盤を重視した仕事ができるよう配慮しています。BBQや社員旅行などのイベントも多く、同期や先輩社員との交流も深められます。仕事の面だけでなく、一体感をもって働くことができる会社です。IT分野への興味・関心と成長意欲をもって挑んでいただける方と一緒に仕事できることを楽しみにしています。

FAQ

文系出身、未経験でも応募はできますか？

当社は文理不問の採用を行っており、新入社員の文理比は5:5です。入社前の経験にかかわらず、リーダーとして活躍できます。

プロジェクトの期間は？

プロジェクトの期間は仕事内容や、自分が関わる業務内容によって変動します。短期だと数カ月、長期になると数年というプロジェクトもあります。

入社前にどんな勉強が必要ですか？

「ITパスポート」や「基本情報技術者試験」など、資格の勉強をすすめています。また、実際にプログラミングをしてみると、ものづくりの大変さや楽しさを知る近道になります。

活躍する社員の共通点は？

「さまざまなことに興味・関心をもって取り組める」ところが当社で活躍している社員の共通点です。変化し続けるIT業界では、常に新しい情報に触れることが大切になります。また、当社のようにさまざまな業界のお客様と仕事をする際は、ITの知識だけではなく、お客様の業界のことを知らなければいけません。積極的に知識を吸収することで、自身の成長につながられます。

配属先は選択できますか？

配属先は本人の希望を考慮し、相談しながら決定します。会社側から一方的に配属先を決めることはありません。

どんな社風ですか？

意見交換や提案がしやすい風とおしの良い職場です。社員同士、積極的にコミュニケーションをとるので、仕事でもチームワークが発揮できます。

転職はありますか？

原則、転職はありません。長期出張で他支店に行くことはあります。

オフの社員同士の交流ってありますか？

社員親睦会を定期的に行っており、業務後や休日に、時には家族も含めてパーティーや旅行などのイベントを行っています。

残業時間はどれくらいですか？

残業時間は月平均で約17時間です。ただ、プロジェクトによって繁忙期が異なりますので、残業時間には波があります。

会社概要

| | | |
|-------|---|---|
| 商号 | エヌ・ティ・ティ・システム開発株式会社 (NTT SYSTEM DEVELOPMENT Co., LTD.) | |
| 設立 | 1984年(昭和59年)6月 | |
| 資本金 | 1億円 | |
| 社員数 | 1,000名(2022年4月現在) | |
| 役員 | 代表取締役社長 常務取締役 取締役 取締役 取締役 監査役 | 田村 浩一 五十嵐 公郎 林 博司 前田 昌克 高山 正大 星 孝幸 |
| 事業内容 | ソフトウェア開発 ・アプリケーションソフトウェア開発 ・保守・運用 ・通信ネットワークシステム開発 システムコンサルティング 等 | |
| URL | https://www.ntt-ipnet.co.jp/k/ | |
| 取引銀行 | りそな銀行 みずほ銀行 | 三井住友銀行 三菱UFJ銀行 他 |
| 主要取引先 | 日本電信電話株式会社 東日本電信電話株式会社 西日本電信電話株式会社 株式会社NTTドコモ NTTコミュニケーションズ株式会社 株式会社NTTデータ その他NTTグループ | 株式会社デンソー 日本電気株式会社 富士通株式会社 株式会社日立製作所 三菱電機株式会社 株式会社ニトリホールディングス |

※順不同

登録

ISO9001 認証取得
ISO14001 認証取得
ISO27001 認証取得

品質を保証するISO認証取得



社長ご挨拶



The three C's + C

| | | |
|-----------|----|------|
| Creation | 自ら | 創造する |
| Challenge | 自ら | 挑戦する |
| Change | 自ら | 変革する |
| Choice | 自ら | 選択する |

我々は主体性を持って
高度な技術力を創造し、より確かな品質生成へ挑戦する
個々の意識を変革し、常に最良を選択する

新世紀の礎となる4つの「C」が、当社の強みであり、基本信条です。

私達は1984年の設立以来、電気・通信事業各社様及び、ソフトウェア関連各社様を中心に、広範多岐にわたるソリューションビジネスを提供してまいりました。

情報通信社会の急激な変化の中、それぞれの事業部、技術者が培った技術と経験に新たな研鑽を重ね、高度なスキルと知力をも蓄え、進化するテクノロジーの世界で可能性を探求、挑み続ける事を信条としております。さらに来るSociety5.0の実現に向けAI, IOT分野に力を入れ、DX基盤の確立に邁進しております。

スマート社会の実現に向けた技術革新は、絶え間ない進化と共に、取り巻く環境や生活の大きな変容、ニーズの多様化の礎となるものです。

そのうえで、あらゆる技術を駆使し、人々へのサービスに連携するモノづくりを行い、社会生活の向上に貢献する高度で幅広いビジネス領域に挑戦してまいります。

TCSグループの中核である当社はIT産業界におけるリーダーシップの確立を目指し、常に新しい技術と環境をご提供する企業として進化してまいります。

エヌ・ティ・ティ・システム開発株式会社

代表取締役社長

田村 浩一

基本経営理念「新世紀の礎／3C+C」

Creation あらゆるニーズにお応えできる確かな開発技術力

- デジタルトランスフォーメーション時代を実現する先進の開発技術力
- エンタープライズシステム構築からAI・ロボティクスビジネス領域まで一括開発
- B2B2Xビジネスモデルにおけるアプリケーションソリューションまで対応
- クラウド、IoT、ビッグデータなど時代に即したICTスマートイノベーション開発などの構築に対応

Challenge さらに品質保証と信頼のためのスキルアップ

- AI、CASE等の最新技術やスキルを磨き、常に「挑戦」する姿勢をもつ

- プロパー社員の9割が技術者
- ISO9001認定取得
- ISO14001認定
- ISO27001認定資格

Change 時代の変化に素早く対応できる柔軟な企業体制

- 「選ばれ続けるため」の自己変革の推進
- お客様の多種多様なビジネスニーズに対応したICTコンサルティング体制
- 全国展開の支店網による全国規模のエンジニアリングサービス体制
- 要件定義から最適なアプリケーションの設計・開発・構築・運用までワンストップで実現。

Choice 新世紀に生き残る確かなテクノロジーの選択眼

- グループ会社のトータルパワーによる連携力と情報の交換・選別
- 顧客のニーズを見極める戦略的かつ多角的なアイデアと付加価値の創出

事業所一覧



本社/
APソリューション事業部/ 〒171-0031
ITインフラ開発事業部/ 東京都豊島区目白2-16-20 TCS-HD南池袋ビル
新規事業本部 TEL(03)3985-8711(代) FAX(03)3988-6132

札幌支店 〒060-0001
北海道札幌市中央区北1条西7-4 パシフィックマークス札幌北1条
TEL(011)219-1161(代) FAX(011)219-1150

千葉支店 〒260-0015
千葉県千葉市中央区富士見1-4-1 TCS-HD千葉ビル
TEL(043)239-3211(代) FAX(043)224-2971

柏支店 〒277-0005
千葉県柏市柏1-5-11 柏NKビル
TEL(04)7160-4251(代) FAX(04)7166-4711

大宮支店 〒338-0001
埼玉県さいたま市中央区上落合8-14-23 TCS-HD大宮ビル
TEL(048)851-0611(代) FAX(048)859-3622

立川支店 〒190-0012
東京都立川市曙町2-34-7 ファーレイーストビル
TEL(042)526-4021(代) FAX(042)526-3964

横浜支店 〒222-0033
神奈川県横浜市港北区新横浜2-14-9 豊栄新横浜ビル
TEL(045)323-6411(代) FAX(045)323-6725

金沢支店 〒920-0901
石川県金沢市彦三町1-1-1 金沢彦三111ビル
TEL(076)233-5911(代) FAX(076)233-5912

名古屋支店 〒450-0002
愛知県名古屋市中村区名駅2-45-7 松岡ビルディング
TEL(052)582-5571(代) FAX(052)582-0188

浜松支店 〒430-7713
静岡県浜松市中区板屋町111-2 浜松アクタタワー
TEL(053)456-1411(代) FAX(053)456-5812

静岡支店 〒422-8067
静岡県静岡市駿河区南町19-9 静岡ディーアイシービル
TEL(054)288-8511(代) FAX(054)288-8166

沼津支店 〒410-0801
静岡県沼津市大手町2-10-14 大樹生命沼津大手町第二ビル
TEL(055)951-3411(代) FAX(055)952-3877



大阪支店 〒530-0041
大阪府大阪市北区天神橋2-北1-30 HTS天神橋ビル
TEL(06)6352-9411(代) FAX(06)6352-8399

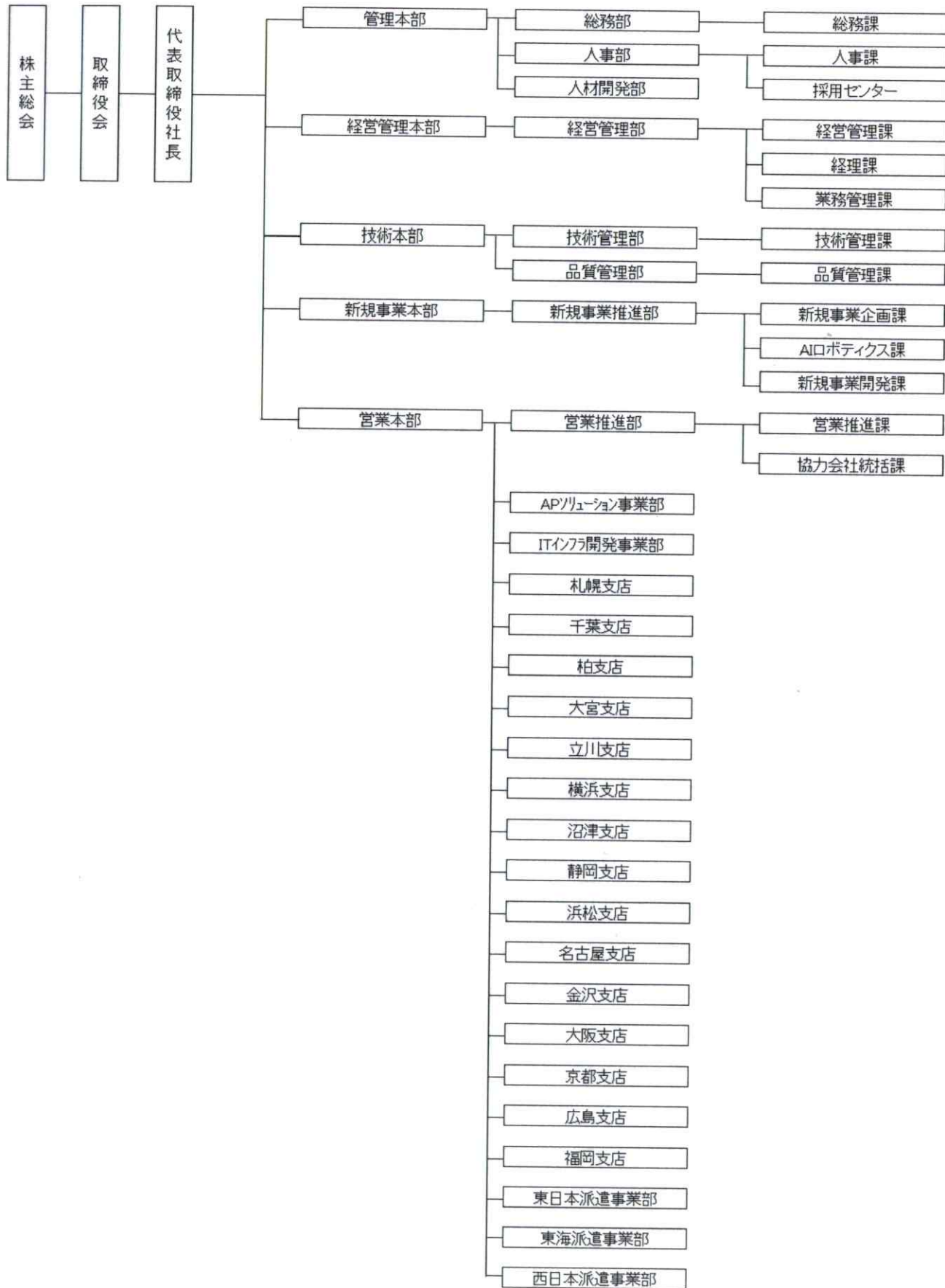
京都支店 〒600-8216
京都府京都市下京区烏丸通七条下路東塩小路町734番地 中信駅前ビル
TEL(075)353-8281(代) FAX(075)353-8177

広島支店 〒730-0051
広島県広島市中区大手町2-7-10 広島三井ビル
TEL(082)545-7111(代) FAX(082)545-4913

福岡支店 〒812-0013
福岡県福岡市博多区博多駅東1-18-25 第五博多借成ビル
TEL(092)414-4611(代) FAX(092)431-6949



会社組織図



事業内容

数々の先進システムを確かな技術と豊富なノウハウで

エヌ・ティ・ティ・システム開発株式会社は、ICTの進化により変革するビジネススタイルに適応し、今まで培った技術と最新技術を融合し、豊富なノウハウをもって、お客様の企業価値最大化の実現に貢献します。

システムインテグレーション

お客様の課題解決に最適なソリューションやサービスを選定し、システム提案から設計・開発、環境構築から運用保守まで、効率性および生産性の向上を可能とする最高水準のICTソリューションをご提供します。

- ・会社統合システム
- ・システム監査
- ・テスト稼働/アフターサポート
- ・システム設計/プログラム開発
- ・システムプランニング
- ・コンサルテーション/最適システムのご提案



アプリケーションソフトウェア (通信制御系)

- ・通信ネットワーク
移動体通信/ネットワーク監視制御
- ・通信制御
移動体端末/プロトコル制御/電話番号案内

など



アプリケーションソフトウェア (業務系)

- ・通信
顧客管理/料金/経理
- ・官公庁
勘定業務/情報業務財務会計/福祉業務
- ・金融
勘定系業務/経営情報管理/営業店業務/販売支援管理
- ・製造
工程管理/作業管理/在庫管理/品質管理
- ・流通
受注売上管理/POS業務/在庫管理/電子商取引
- ・医療
病院総合管理/医療管理/レセプト管理
- ・サービス
国内・国外旅行業務/情報検索業務/会員管理
- ・共通
給与業務/人事業務/管理会計業務

など



インフラ設計構築 (プラットフォーム基盤)

- ・サーバ基盤・ネットワーク基盤
OS/ミドルウェア/ハードウェア
- ・仮想化・クラウド
VMware/Hyper-V/AWS/ECL
- ・セキュリティ
メール/Web/認証/データベース

など

エヌ・ティ・ティ・システム開発株式会社

〒171-0031 東京都豊島区目白2-16-20 TCS-HD南池袋ビル

TEL 03-3985-8141(人事部直通) FAX 03-3988-6132

E-mail jinji@ntt-ipnet.co.jp

URL <https://www.ntt-ipnet.co.jp/k/>

人事部