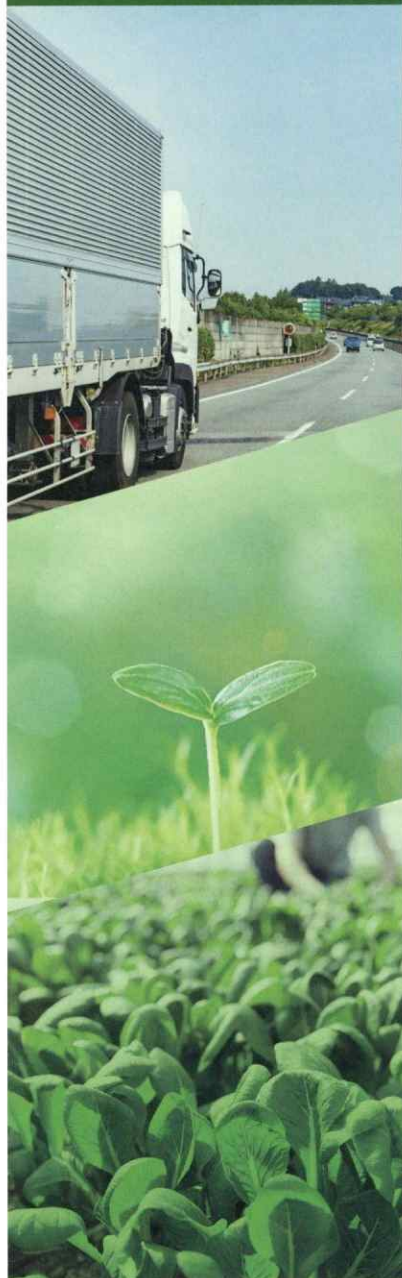


会社案内

Company Profile





「安全」と「環境」に配慮し、

運輸業界ではデジタル式運行記録計、ドライブレコーダー、
農業分野その他ではIoT・AIで

新たな価値を創造します。



ご挨拶



代表取締役
塩梅 敏

平素は、株式会社NPシステム開発に格別のご愛顧を賜り厚く御礼申し上げます。

私どもは、運輸業界の課題解決に向け、「顧客満足度の向上」を目指し謙虚に取り組んでまいりました。

それにより、「デジタル式運行記録計」、「ドライブレコーダー」等の車載ハードウェアから「Web型運行管理システム」、「ドライブレコーダー映像解析システム」まで、総合的な製品構成でご提案申し上げております。

また、「管理系運送業務統合システム」として「デジタコ運行管理システム」、「倉庫管理システム」、「アルコールチェックシステム」、「給与手当システム」等を有機的に連動させ、一貫性のあるシステムを全国で5,000社を超えるお客様にご利用いただいております。

システム開発に於きましては、「価値創造を目指す」という経営理念の下、情報通信技術を駆使し、「現場の視点を重視した使い易い道具」の開発を徹底的に追求しております。

最近の運輸業界を取り巻く情勢も大きく変化し、「乗務員様不足」や「働き方改革」等新たな課題に直面しています。これらの課題を克服し、より良い労働環境を整えるため「改善基準告示」に準拠した『拘束時間の集計』や『残業時間』等『就業時間の把握』もクラウド型運行管理システム『web地球号[®]』で自動的に算出できるように対応しております。

また、これまでに蓄積してまいりましたノウハウと最新のICTやIoTの技術を駆使して、農業分野での貢献を目指してまいります。農業においては、就農人口の減少・就農者の高齢化・耕作放棄地の増加など様々な課題を抱えています。これらの課題を解決するために「稼げる農業」の実現をサポートする仕組みづくりに取り組んでまいります。IoTデバイス・センサー、環境モニタリングクラウドシステムにより、農業の「経験・知識・感」を見える化し管理パターンを定型化することにより安定した生産ができる仕組みをつくり、新規就農者が安心して農業に取り組むことができる環境をつくることで、課題の解決に貢献したいと考えております。

「安全」「品質」「コスト」「省力化」「環境」等に配慮し、新たな価値の創造を志向しバランスのとれた『仕組み（統合されたシステム）』の開発に取り組んでまいり所存です。

今後とも、御引き立ての程宜しくお願い申し上げます。

世界の「安全・安心」と「地球環境」に 貢献することを目指しています。

経営理念

株式会社NPシステム開発は、情報と通信技術を駆使し、世界の「安全・安心」と「地球環境」に貢献することを目指す。

更に、顧客企業への価値提供を通して経営の効率化に資することに努め、顧客満足度の向上をもって我々の喜びとし、世界に通用する企業の構築に、全社員が一丸となって挑戦する。

- 一、今後、日本は「少子高齢化社会」を迎え、経済的に厳しい状況に置かれるが、我々は「生活基盤の向上」を目指して、世界に対応出来る企業体質を構築し、株式上場を視野に入れ、2025年迄に「売上50億円企業」を目指す。
- 二、「企業は人なり」の精神を基本とし、自己啓発と人材育成に努め「蓄積された知識」「創造的知恵」、「俊敏な意思決定と行動力」及び「観照眼」をもって新分野へ挑戦し、確実な企業目標達成を目指す。
- 三、我々は、顧客の立場に立って、市場のニーズを的確に把握・認識し、顧客価値の創造に努めると共に、「市場の思考と言葉」で価値表現し、顧客の理解と納得に基づき、「高付加価値システムの提供」と「質の高いサポート体制」をもって、「顧客満足度の向上」を目指す。
- 四、全社員が「企業家精神」と「使命感」を軸として、創造性と心にゆとりをもって仕事に取り組み、「社会貢献出来ること」に喜びを感じながらその努力の結果として企業の利益を確保し、「我々の生活の質の向上」に資すると共に、社会的責任を果たすことに努める。



業務センター
2020年4月完成

企業情報

会社概要

企業名	株式会社NPシステム開発
代表者	代表取締役 塩梅 敏
所在地	本社 愛媛県松山市中央1丁目9-13 業務センター 愛媛県松山市山越6丁目14-10 北条研修センター 愛媛県松山市小川甲35番1 TEL 089-924-7817 FAX 089-924-7479 ホームページ https://www.npsystem.co.jp/
設立	1983年1月
資本金	3億円
年商	26.4億円(2021年3月期)
従業員数	80名
支店・営業所	九州、四国、中国、関西、名古屋、関東、東北、北海道
事業内容	ハードウェア、ファームウェア、ソフトウェアの開発・販売
合併会社	Wise Bee Inc. (韓国 ソウル)
海外現地法人	PT.NPSafety System JAKARTA (インドネシア ジャカルタ)



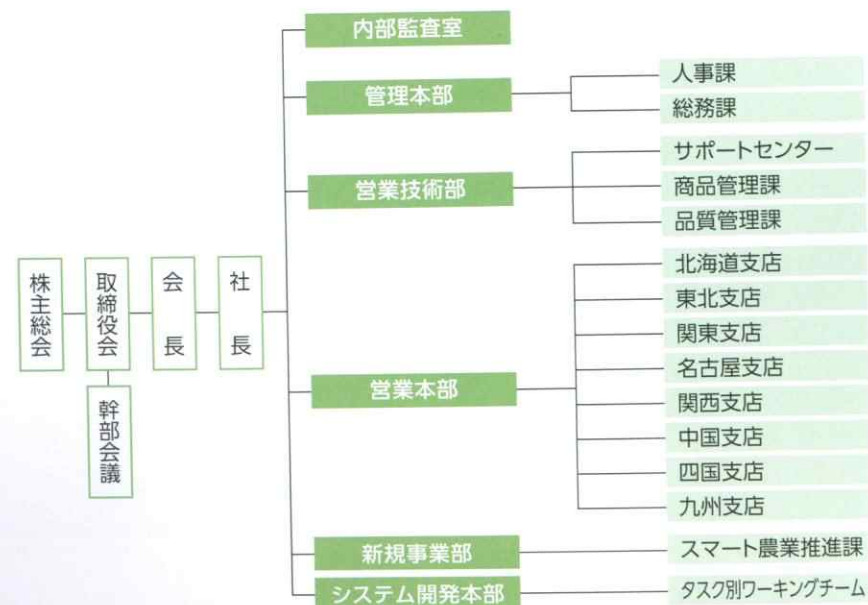
北条研修センター
2019年3月完成

自社内で完結できる一貫体制により、更なる躍進を続けていきます。

会社沿革

1983年 1月	松山オフコンサービス株式会社 設立	2014年 4月	デジタル式運行記録計「NET-500」が国土交通省の認定取得【@TD II-45】
1990年 9月	NECオフィスサーバー「運送業システム」開発		e-Tacho®「NET-300」発売開始
1991年 5月	社名変更 現在の「株NPSYSTEM開発」とする	2014年 5月	e-Tacho®「NET-500」発売開始
1995年10月	車載機用「運行管理システム」を開発する	2014年 8月	デジタル式運行記録計「NET-380」が国土交通省の認定取得【@TD II-48】
1998年 3月	「運送業システム」累積で250社導入する		デジタル式運行記録計「NET-580」が国土交通省の認定取得【@TD II-49】
1999年 4月	堀場製作所製デジタル用運行管理システム「地球号®」の開発	2014年 9月	e-Tacho®「NET-380」発売開始
1999年10月	「堀場製作所製デジタル」と「地球号®」の販売を開始		e-Tacho®「NET-580」発売開始
2004年10月	福岡市に「九州支店」を開設	2014年10月	海外現地法人 PT.NP Safety System Jakarta (インドネシア) 設立
2005年10月	さいたま市に「関東支店」を開設	2014年12月	業務センター開設
2006年 5月	大阪市に「関西支店」を開設	2017年 5月	デジタル式運行記録計「NET-780」が国土交通省の認定取得【@TD II-75】
2006年11月	仙台市に「東北支店」を開設	2017年11月	e-Tacho®「NET-780」発売開始
2006年12月	株ホリバアイテック 運輸向け車載機の「総販売代理店」として営業活動の開始	2018年 4月	web-Watcher® 発売開始
2007年12月	名古屋市に「名古屋支店」を開設		i-Node® 発売開始
2008年12月	広島市に「中国支店」を開設		i-Gateway® 発売開始
2009年 3月	札幌市に「北海道支店」を開設	2019年 3月	北条研修センター開設
2011年 7月	合併会社 WISE BEE INC. (韓国) 設立	2019年 4月	非接触型AI画像解析選果機「太助」発売
2012年 1月	ジャストアイ®「NDR-200シリーズ」発売開始	2020年 4月	業務センター増築完成
2012年 4月	ジャストアイ®「NDR-200P」が「社全日本トラック協会の「運行管理連携型ドライブレコーダー」に選定		
2013年10月	デジタル式運行記録計「NET-300」が国土交通省の認定取得【@TD II-41】		

組織図



戦略

事業戦略

- 開発・製造から販売・サポートまで一貫体制で取り組み、お客様の声を「スピーディー」かつ「ダイレクト」に商品に反映します。
- 農業分野においてIoT活用シーンを創出します。

売上高



人材戦略

会社の最重要資産は社員個人の力!

求める人物像

- 自ら工夫し前向きに挑戦する
- コミュニケーションを取り、強い意志を持って物事に取り組む

更なる成長と社会への貢献

車載事業製品情報

ハードウェア、ソフトウェア、

サポートメンテナンスまで一貫して対応します



デジタル式運行記録計 (国土交通省認定)

国土交通省認定[㊟TDII-41・45・95] デジタル式運行記録計
e-Tacho[®] (イータコ)
NET-300/500/580N

【特徴】

国土交通省認定・新基準のデジタコ。地球環境に配慮したエコドライブを実現し、良質な輸送をサポートします。NET-300シリーズは、SDメモリーカードでデータを収集します。通信モジュール内蔵のNET-500シリーズは、GPS情報や作業情報を通信で管理事務所に送信します。車載側通信費不要のクラウド型運行管理も選択可能です。NET-580Nはデジタコ・ドライブレコーダー一体型です。改善基準告示に準拠した「メッセージ」警告で「安心・安全」な運転をサポートします。



国土交通省認定[㊟TDII-75] デジタル式運行記録計
e-Tacho[®] (イータコ) ハイエンドモデル
NET-780

【特徴】

国土交通省認定・ハイエンドモデルのデジタコ。非接触カードリーダー、LTE通信モジュール、Bluetooth[®]、ジャイロセンサー、最大5個のオプションカメラを搭載。危険運転を管理事務所へ通知し、リアルタイムの映像を送信したり、運転免許証情報の取得、Bluetooth[®]対応機器との連携ができます。運行データ取得方法の選択により、車載側通信費のコストダウンも可能です。さらにきめ細やかな安全運転の管理をサポートします。



ドライブレコーダー

2カメラ連続記録型&Gセンサーリガ録画併用
ジャストアイ[®]
NDR-200P/210P

【特徴】

2カメラ(車外&車内)撮影及び音声取得、GPS・車速・ウィンカー・ブレーキなどのデータ収集を通して、安全運転指導や運行管理・走行軌跡管理が可能です。デジタコやバックモニターとの連動も可能な高機能低価格の優れたものです。「事故予防や分析」に最適で、「適正運転」に役立ちます。



高画質・ハイビジョン映像
ジャストアイ[®]
NDR-180P/180PW

【特徴】

高解像度1カメラタイプ。ハイビジョン映像でより鮮明な画像を記録します。オプションでカメラを1台増設できます。NDR-180PWは貸切バスに対応の広角カメラ。高品質低価格で運行管理連携型のドライブレコーダーです。



ソフトウェア

デジタコ管理

満足度 No.1 の車載運行管理システム
地球号[®]

【特徴】

デジタコのデータを最大限有効活用。日報自動出力で乗務員様の負担を軽減します。また、乗務員様の拘束時間管理も可能です。圧倒的な顧客満足度を誇る当社推奨商品です。セミパッケージシステムで会社固有のカスタマイズも可能です。



デジタコ管理

クラウド型運行管理システム
web地球号[®]

【特徴】

インターネット環境(ブラウザ)があれば、すぐにご利用頂けます。ソフトの初期導入費用の負担がなく、月額の使用料で利用することが可能ですので1台からでも導入が可能です。運行データの読み取りには「データアップロード方式」も採用しているため、通信機能付きデジタコでも月額通信費用を低く抑えることができます。



デジタコ管理

動態管理システム
金星号[®]

【特徴】

車載位置・状態をリアルタイムに把握できます。低コストでの動態管理をご提案します。温度異常時にメール送信を行う温度管理システムを搭載しています。



デジタコ管理

クラウド型動態・軌跡管理システム
web金星号[®]・web水星号[®]

【特徴】

動態管理システム「金星号[®]」及び軌跡管理システム「水星号[®]」のクラウドタイプ。web環境下であれば、どこでも車載状態の確認等を可能とします。



ドラレコ管理

運行管理連携型ドライブレコーダー映像再生・解析システム
ジャストアイ[®] システム

【特徴】

ジャストアイ[®]システムは危険度判定や各種検索機能により、本当に必要な映像のみ保存・閲覧することができます。乗務員様の危険運転を自動解析。危険運転報告書により安全運転指導に活用できます。



運送業務管理

運送業統合システム 倉庫管理システム
木星号[®] 蔵王号[®]

【特徴】

受注配車・請求業務・車載管理から収支分析まで運送業基幹業務をトータルサポート。請求書等のレイアウトを自由に設定可能です。



NPSYSTEM IoT Solution

圃場とつながるIoTプラットフォーム
育成環境の「見える化」をサポート

環境モニタリング クラウドシステム
web-Watcher®



「稼げる農業」を実現するための道具です
「作物の品質向上」「安定した収穫量」「栽培技術の蓄積」への
取り組みを支援します。

作業の記録

スマートフォンで簡単入力、
現場でつくる「作業日誌」

環境モニタリング

離れた場所でも現場でも
圃場の環境を
いつでも「見える化」

データ分析

記録を振り返って見つける
新たな「気付き」を「改善」に繋ぐ

遠隔灌水操作

スマートフォン、パソコンから灌水の
スケジュールを設定可能
実灌水量を測定

web-Watcher® ができること

- PC・スマートフォンに対応。
場所を選ばず圃場の環境を把握。
- 環境値に異常が見つかったら警告メールを送信。被害を未然に防止。
- 日々の作業の実績を記録して、圃場環境との関係性を分析。
- 肥料・農薬の使用状況を記録。トレーサビリティに活用。
- 過去データの分析や圃場間の比較により、問題点や改善点を発見。

各種IoTデバイス・センサー等を組み合わせることで
多彩な農業分野におけるIoT活用シーンを創出

IoT Solution
i-Node®
i-Gateway®



i-Node® ができること

- 最大5個のセンサーを同時接続でき、機器の設置台数を最小限に抑える。
- 「デジタル入力」「アナログ入力」「シリアル通信」3種の信号に対応しています。
- 大気温度・湿度、海水温度、土壌水分・EC、日射計、雨量計など多様なセンサーの接続に対応。
- 外部機器との連携も可能です。



i-Gateway® ができること

- センサーノードのデータを集約し、クラウドサーバに中継。
- 多様なインターフェースにより自由度の高いデータ送信を実現。

NPSYSTEM IoT Solution

らくらくスピーディーに庭先選果
非接触型AI画像解析選果機

「太助」シリーズ



労力の軽減

- 目と頭への疲労を大幅に軽減
- 選果処理を従来手選別の1.6~1.7倍にスピードアップ

高度で均質な選果

- プロの選果眼を再現し、誰でも高度で均質な選果が可能
- AI技術で果実の外観品質を画像解析。生傷、腐敗、浮皮の検出、糖度、酸度の測定が可能

データ分析

- 選果結果データを蓄積できる
- 環境モニタリングクラウドシステム「web-Watcher[®]」と組み合わせることで、選果結果データと環境データの関係性を分析可能

対応品目

以下の品種は基本プログラムに含まれています。その他作物については新規選別用ソフトが必要になります。

- 伊予柑 ●温州みかん ●愛媛果試第28号 ●カラ・南津海 ●カラマンダリン ●河内晩柑
- 甘平 ●清見 ●不知火 ●不知火(葉付) ●せとか ●はるか ●剝柑 ●ポンカン ●レモン

NPSYSTEM IoT Solution

スマート灌水システム (web-Watcher[®] サブ機能)

自動灌水

- 携帯端末で灌水の開始終了時間を設定可能
- 流量計により、正確な灌水処理

メール通知

- 灌水完了後メールにて通知
- 設備に異常があった場合もメールにて通知

データ管理

- 灌水結果や雨量の記録を行い、現場で即時検索・参照



性能項目		ライト太助			スーパー太助			ウルトラ太助
標準装備	処理速度 (cm/s)	20	30	40	20	30	40	60
	処理能力 (個/h)	3,600	5,400	7,200	3,600	5,400	7,200	10,800
	画像取得	5方向 前後・左右・上			5方向 前後・左右・上			6方向 前後・左右・上下
	供給方法	手置き			手置き			自動供給 / 手置き
標準機能	仕分け数 (トレイ数)	3+1 (エンド)			3+1 (エンド)			6+1 (エンド)
	外観品質	◎			◎			◎
オプション機能	腐敗・生傷	×			○			○
	糖度・酸度・浮皮	×			○			○

◎:標準装備、○:オプション装着可能、×:装着不可

ライト太助

基本となる型式です。AI画像解析で、サイズと外観品質を判別します。果皮の薄い高級柑橘に傷をつけることなく選別できます。



スーパー太助

オプションで特殊波長カメラボックス、糖酸センサーを装備することができます。ライト太助の機能に、生傷・腐敗・浮皮・糖酸の判別機能を追加できます。



ウルトラ太助

スーパー太助に、自動整列機、下部カメラが装備されており、果実が自動供給されます。そのため、時間当たりの処理量を増やすことができ、より省力化できます。



全国に展開した
支店ネットワークで、
お客様をサポート致します。



【本社】

〒791-8015 愛媛県松山市中央 1 丁目 9-13

【業務センター】

〒791-8013 愛媛県松山市山越 6 丁目 14-10

TEL : 089-924-7817 FAX : 089-924-7479

【サポートセンター】

TEL : 0120-089-927 FAX : 089-924-7474

【北海道支店】

〒060-0806 北海道札幌市北区北六条西 6 丁目 2-24 第 2 山崎ビル 2F

TEL : 011-790-6357 FAX : 011-790-6364

【東北支店】

〒983-0852 宮城県仙台市宮城野区榴岡 4 丁目 5-24 第一パークビル 4F

TEL : 022-796-9010 FAX : 022-796-9011

【関東支店】

〒330-0854 埼玉県さいたま市大宮区桜木町 1 丁目 11-9 ニッセイ大宮桜木町ビル 5F

TEL : 048-631-3388 FAX : 048-642-3300

【名古屋支店】

〒464-0075 愛知県名古屋市千種区内山 3 丁目 10-17 今池セントラルビル 7F

TEL : 052-846-5411 FAX : 052-846-5412

【関西支店】

〒533-0033 大阪府大阪市東淀川区東中島 1 丁目 19-4 新大阪 NLC ビル 9F

TEL : 06-6320-5652 FAX : 06-6320-5654

【中国支店】

〒732-0816 広島県広島市南区比治山本町 16-35 広島産業文化センター 10F

TEL : 082-298-3001 FAX : 082-298-3007

【四国支店】

〒791-8013 愛媛県松山市山越 6 丁目 14-10

TEL : 089-924-7817 FAX : 089-924-7479

【九州支店】

〒812-0013 福岡県福岡市博多区博多駅東 3 丁目 11-28 博多サンシティビル II 2F

TEL : 092-483-5460 FAX : 092-483-5470