



入社案内

# 日塗 style

私たちが【お客様に対して・企業として・日塗社員として】大切にしている想い、そして【日塗らしさ】。それが日塗スタイルです。



ISO 9001 認証取得

イメージキャラクター にっとくん





### JR土木・鋼構造物工事

道路・鉄道・橋梁などにとって最も重要なことは安全性です。当社では、新幹線高架橋の耐震補強工事や、道路・鉄道橋の補修・補強工事、コンクリート構造物の補修・延命工事など、幅広い土木・鋼構造物工事を手がけています。技術の高さやスタッフの充実度で、多くの自治体や団体から信頼を頂き、豊富な実績を残しています。



### 建築塗装工事

当社の工事部門の中でも、最も長い歴史を持ち、熟練工から若手社員への技術の継承も確実に進んでいます。同時に新しい材料や新しい工法を駆使し、高い競争力を維持しています。私たちは、有害物質を含まない塗料の使用や景観にマッチする色彩設計などで、人々にやさしい社会基盤の構築に貢献しています。



### プラント塗装工事

当社では、豊富な実績と化学的なデータに基づいたノウハウで、それぞれのプラントに適した塗料を選定し、発電所から石油コンビナートまで、あらゆるプラントの建設とメンテナンスを手掛けています。近年は、廃棄物処理施設やリサイクル施設などエコロジー事業に多く関わり、そのニーズに正確に対応しています。



### マンション改修工事

大規模集合住宅の改修など、人々の生活空間の中での工事では、騒音や埃の防止等、新築工事以上に細やかな配慮とそれを可能にする技術が必要です。人々が快適に暮らせる環境を創造するという使命をもって、社員一人ひとりが、人に対する深い思いやりを持つよう、技術指導だけでなく人間教育も重視しています。



### JFE工場内 ラインコーティング

当社では、お客様ニーズのさらなる追求により、ますます事業のフィールドを拡大しています。工場内製造ラインのうち、国内外向けガスプラント配管等を製造するコーティング部門を一手に任されています。その一つがJFEスチール様での構内ライン塗装です。



### 橋梁塗装工事

橋梁塗装工事は国や県、市町村からの依頼事業です。技術の高さや企業としての安定性、スタッフの充実度など、厳重な審査をパスしなければなりません。当社では、国土交通省や本州四国連絡高速道路など多くの機関や団体からの承認と信頼を獲得し、多くのビッグプロジェクトに参画しています。

# あれもこれも日塗の仕事。

# ONLY ONE

代表取締役社長  
小川 恭史



昨今、企業理念としてよく使われるようになった「オンリーワン企業」。さて、その本質はという言葉で言う程簡単ではありません。塗装業からスタートした日塗は、その経験を基盤として、現存する建築物や土木鋼構造物の保護と美観を維持する事業へと拡大。現在では建築、土木全般へと事業フィールドを拡大しています。他社には真似できない技術やノウハウ、さらにはスケールにスピード。日塗は、お客様のニーズやコストを考慮に入れながら建造物全体をトータルでサポートする企業として、また都市景観から環境改善まで、常に新しい事にチャレンジを続けます。そして、時代の流れを確実につかみ、高い能力を備えたプロフェッショナルたちが集まった「オンリーワン」の企業になるべく邁進していきます。

## 大きな仕事ができるという やりがいがある。

ビル、学校、マンション、橋梁など、小規模な会社ではできない大きな仕事ができるのが、何といても日塗の特長。責任施工で、納期まで、安全、確実、きれいに仕上げるから、お客様との信頼関係もばっちり。だから、清水建設(株)、鹿島建設(株)、大成建設(株)などの大手ゼネコンより指定された会社になれるのです。大きなプロジェクトに参加している専門分野の工事会社として、業界でも全国ベスト10に入っています。とにかく自分のした仕事作品として残ることが私達の大きな喜びであり、やりがいとなっています。

## 「総合仕上業」として 日塗流のノウハウで進める 仕事も続々。

これからの時代の主流は、単に塗装ができればいいという会社ではなく、美観、耐久性といった様々な特性に応えられる総合技術を持った会社です。日塗のメリットは、その技術をたくさん持っていること。設計から施工まで、長年のノウハウの蓄積と実績があるから、ただ塗装するだけではなく、日塗がリーダーシップを取って進めることができます。塗装だけにとらわれない、もっと大きな枠で仕事を創造する「総合仕上業」として着実に歩み続けています。

私たちが  
【お客様に対して・企業として・日塗社員として】  
大切にしている想い、そして【日塗らしさ】。  
それが日塗スタイルです。

## 日塗 style

お客様  
に対して

### 安全と品質そして お客様の満足を お約束する。

専門業者として、誠意とプライドを持って対応する。  
コスト意識をしっかりと持ち、常に創意工夫をする。

企業  
として

### 対話を大切にし 互いに話し合える 職場環境を創る。

全社一丸となり、同じ目標に取り組む。  
「諦めない姿勢」「前向きに挑戦する意欲」を  
全力でサポートする。

日塗社員  
として

### 日塗社員として責任感 最後まで諦めない 熱意・情熱を持つ。

自らに限界を設けず、新たな取り組みに挑戦し続ける。  
約束、規則を厳守する。

## 施工管理技士

営業職が受注してきた大規模工事から小規模な工事まで、すべての工事の施工管理を行うのが総合職です。クライアントと工事内容などの具体的な打ち合わせ、職人や資材の手配、現場の段取りなど、工程の全体を把握し、受注した工事が予定通りに完成するようすべての工程の管理監督します。工事の品質や安全確保にはチームワークが大切です。そのチームのリーダーとして責任を持ち、工事の完成まで活躍していただきます。工事完成後は、自分の手がけた施設が人々に愛され、利用されているのを見ることが嬉しくなります。地域のインフラの充実のために貢献しているという誇りを持つのが、施工管理技士です。



## 教育スケジュール(1年間)

入社前

入社前4日間

入社前研修

学生から社会人への意識改革

入社

入社後2~3週間

入社後研修

弊社の事業内容の再確認・歴史・技術の理解  
自己の能力の認知と専門性の基礎固めのための目標設定  
礼儀、マナー、行動力の向上  
思考力、自主性の強化  
同期社員とのネットワークづくり

配属

配属1年間

配属先研修

約1年間は、先輩社員によるマンツーマン指導  
より高い専門知識の向上



社内での座学講義中



現場見学

## 福利厚生・社内行事

- [1] 借上宅・独身寮を完備。入居条件を満たしていれば入居することができます。
- [2] 社会保険は、健康保険、厚生年金、雇用保険、労災保険、上乗せ労災保険等に加入しています。
- [3] 健康診断は年1回、必ず全従業員に受診していただきます。(会社負担)
- [4] 退職金に関しても、3年以上勤務された方に対しては退職金をお支払しています。
- [5] 互助会という制度もあり、従業員の結婚、配偶者の出産、その他に入院や慶弔時などに互助会からお祝い金やお見舞金を支給しています。
- [6] その他、財形貯蓄や従業員持株会制度もあります。



1月 年頭式・新年互礼会



2月 内定者オリエンテーション



4月 入社式



5月 JFEフェスタ出店



6月 安全大会



10月 社内教育研修

# 意識改革の ススメ。

大きなプロジェクトに参加するということは、それだけの技術と責任が必要です。日塗に入ると、ひとりひとりがリーダーシップを取れるようになります。だから、高度な技術を身につけたスペシャリストという意識をみんなが持つようになります。なぜなら、日塗が、仕事をしやすい雰囲気と環境づくりと懇切丁寧な指導を積極的に行っているからです。人間は環境と教育のしかたで変わります。それは社員の目を見ればわかります。

# 資格取得の サポート。

一口に現場作業といっても、その種類は実に様々。例えば、塗装の分野でいえば建築物の内外装から、橋梁、プラントなどの防食の関係、その他に改修の分野、防水の分野など、本当に細かく分かれています。その資格も全部で40～50種類。もちろん、簡単に取れる初歩的な資格もあれば、取得するまでに何年もかかる難しいものもあります。協会の講習会のような社外での知識の交流に参加させるなど、資格取得のサポートを全社を挙げて行っています。だから、今、日塗ではみんなが資格取得に一生懸命になっています。

# ただ塗るということではなく、 世の中を快適にするお手伝い。

# 男性にも、女性にも、 同じチャンス。

男女同一職種、同一給与が日塗の基本。女性だからといってチャンスが少なくなることははっきりいって、ありません。日塗には、女性の管理職もいますし、抜群の成績をおさめ県知事から表彰されたというガッツのある女性の技能職もいます。男女関係なくやればやるだけ評価されます。今もキラキラとした目で仕事に打ち込んでいます。その姿には、熱いものを感じずにはいられません。

# 資格を持っている 人がいる。

当社の教育制度は、階層別研修、職能別研修や個々への自己啓発支援などがあります。階層別研修では、新入社員研修、財務研修や日塗style研修。職能別研修では接客マナー研修やプレゼンテーション研修などを実施しています。又、新入社員に対しては、学生から社会人への気持ちの切り替えをメインテーマとして合宿型研修(3泊4日)を行い、その後、社内研修を2週間程度行い、会社の事業内容から、会社のルール(規則)や安全に関する事を学んでいただきます。4月の中旬くらいには各地へ配属されていくというような流れとなります。また、配属されてからは各所属で独自の研修を受け、5月くらいから年の近い先輩にマンツーマンで1年間はみっちりと学んでいただきます。2年目から、自らが先頭に立ち先輩社員はサポート役となり、小さな現場から担当していき、3年目から一人前の社員として現場を担当するようになります。さらに、技術や知識などは、自己啓発支援で資格取得奨励支援規則という制度で、多くの資格を取得して、技術・知識を身に付けていきます。その際の受験料や交通費、講習会の費用は会社が支援しています。また、規則に定める資格を取得した場合は、奨励金や資格手当(毎月)を支給しています。

## 橋梁塗装工事



PCR 事業部  
工事部  
橋梁工事室  
**杉原 僚太**  
西日本工業大学  
工学部 / 環境建設学科

## 業界トップクラスの実績に 惹かれました。

本音を言うと、初めから橋梁というものに興味があったわけではありませんでした。しかし、就職活動をしていく中で、何かみんなが知っている建造物に携わる仕事をしたいと思うようになりました。しなみ海道や瀬戸大橋はよく利用していて、自分の中で馴染みがあり、巨大な橋梁の維持・保全という仕事に興味を持ちました。それに加えて地元企業であること・業界トップクラスの実績があることに惹かれました。一般人が立ち入れないような塔頂から景色を眺めたり、ケーブル上を歩いたりできてとても刺激的でやりがいのある仕事です。

## 建築塗装工事



PCR事業部  
工事部  
建築工事室  
**中島 秀造**  
広島県立世羅高等学校  
環境科学科

## 竣工を迎えた時の感動は 他では味わえない。

塗装工事、防水工事等の工事上の施工管理と言っても幅広く、お客様との工事期間・色等の打合せも含め、材料の選定・注文、職人さんの手配、工事に必要となる書類の作成等を行います。特にお客様との密な打合せを大事にしています。官庁工事(元請工事)を行っている時、打合せ・書類の作成等は決して簡単なものではないですが工完了後、竣工を迎えた時の感動と言ったら他では味わえないほどの達成感を得ています。

## マンション改修工事



リニューアル事業部  
リニューアル部  
広島営業所  
**森本 夢佳**  
広島女学院大学  
人間生活学部 / 生活デザイン・建築学科

## 人とのコミュニケーションを 大切にしています。

実際にマンションの現場に行き、改修が必要な箇所や改修の必要性を調査した後、調査報告書をまとめたり、マンション改修をする際ののくらしいお金がかかるのか、見積りを作成する仕事をしています。この仕事をやるにあたって、マンションの居住者の方、改修工事に関わる業者の方と触れ合う機会が多いため、しっかりコミュニケーションをとり、挨拶や会話を大切にしよう心がけています。マンションの建物診断調査をして大規模修繕工事に至るまで、たくさんの時間とたくさんの人が関わって出来上がっていく仕事で、皆で一つになって完成させていくことはとてもやりがいのある仕事だと思っています。

## プラント塗装工事



PCR 事業部  
JFE 工事部  
福山事務所  
**石岡 秀基**  
福山大学  
工学部 / 建設環境工学科

## お客様の感謝の言葉が うれしい。

営業から見積の作成、工事施工計画の立案、施工管理まですべて行っています。いくつも現場を抱えると忙しいこともありますが、達成感のある仕事です。お客様のニーズにお応えし、予算内で質のいい施工を行える様、管理しています。はじめて大規模な新設工事の施工管理をしたとき、前工程が遅れ工期も少なく、毎日残業で作業を行っていましたが、その中でも妥協せず、品質管理を行ったところ、最後に「いい仕事をしていただき、ありがとうございます」とお客様に言ってもらえ、今までにないぐらい疲れはしましたが、満足のいく仕事ができました。

## JR土木・鋼構造物工事



リニューアル事業部  
土木鋼構造物  
第一工事グループ  
**吉岡 憲寛**  
東海大学  
海洋学部 / 海洋土木工学科

## 工事を通して新幹線に 携われることにやりがい。

新幹線の高架橋修繕工事・耐震補強工事をしていきます。その内容は、高架橋のコンクリート部をハンマーで叩いて点検し、浮き等の劣化箇所があればその部分をはり取り、内部の鉄筋の錆を落してモルタルで埋め戻す断面修復工事や、高架橋柱に鋼板を巻きかたて柱と鋼板の隙間にモルタルを充填し柱の補強を行う工事、これらの工事において、作業に必要な足場組立て断面修復・耐震補強し足場解体までの施工管理を行っています。日本の誇れる新幹線に、工事を通して携われることができることにやりがいを感じています。

## JFE工場内ラインコーティング



PCR 事業部  
JFE 工事部  
コーティング事業所  
**勝部 頌**  
近畿大学  
工学部 / 生物化学工学科

## 自分なりの工夫改良を 大事にしています。

社員の出勤データの管理から始まり、製品の管理やそのデータの集計、元請け会社に提出する書類の作成などを行っています。実際に現場や製品ヤードまで出て、製品の状態を確認することもあります。まだまだアナログで手作業が多い作業もあるので、常に試行錯誤を繰り返して、自分なりに工夫しながら改良を重ねていくことを大事にしています。同じ部署に同年代の社員が少ないということもあり、自分の技術次第で業務の改善点を見つけながらどんどん成長していける職場だと思います。

## 採用実績校

- |            |         |               |
|------------|---------|---------------|
| 大阪学院大学     | 下関市立大学  | 広島経済大学        |
| 大阪工業技術専門学校 | 上智大学    | 広島工業大学        |
| 大阪工業大学     | 摂南大学    | 広島国際大学        |
| 尾道市立大学     | 高千穂大学   | 広島修道大学        |
| 岡山商科大学     | 拓殖大学    | 広島女学院大学       |
| 岡山理科大学     | 第一工業大学  | 福井工業大学大学院     |
| 嘉悦大学       | 帝京大学    | 福岡教育大学        |
| 関東学院大学     | 東亜大学    | 福岡大学          |
| 北見工業大学大学院  | 桐蔭横浜大学  | 福山大学          |
| 九州共立大学     | 東海大学    | 福山平成大学        |
| 九州国際大学     | 東京工芸大学  | 佛教大学          |
| 近畿大学       | 東洋大学    | 文教女子大学        |
| 工学院大学      | 徳山大学    | 明治学院大学        |
| 高知工科大学     | 西日本工業大学 | 名城大学          |
| 甲南大学       | 日本経済大学  | 龍谷大学          |
| 神戸学院大学     | 日本工業大学  | 国立明石工業高等専門学校  |
| 國學院大学      | 日本大学    | 岡山科学技術専門学校    |
| 駒澤大学       | 日本文理大学  | 専門学校東京デザイナー学院 |
| 相模女子大学     | 阪南大学    | 東京製図専門学校      |
| 札幌学院大学     | 比治山大学   | 日本工学院専門学校     |
|            |         | 広島工業大学専門学校    |

日本中を塗りつぶそうという思いから誕生した日塗。50周年を前に、日塗をイメージした日塗らしいキャラクターが誕生しました。

## イメージキャラクター にっどくん



紹介 ■ 日塗の愛犬「にっどくん」。朝は現場に行く社員を見送り、夕方は疲れたみんなを出迎えて可愛い仕草で疲れを癒してくれます。社員みんなから愛される犬です。朝と夕方は社員のみんが交代で散歩に連れて行ってくれます。

- 性別 ■ オス
- 誕生日 ■ 2月10日
- 生息地 ■ 日本全国
- 職業 ■ 日塗 広報部長
- 好きな食べ物 ■ 関東煮
- 性格 ■ 建物を見たら塗りたくなる
- 趣味 ■ DIY



日窒株式会社

<http://www.nitto-net.co.jp/>

本社	〒721-0952	広島県福山市曙町1丁目10番10号	TEL(084)954-7890	FAX(084)954-7896
東日本事業部	〒210-0837	神奈川県川崎市川崎区渡田1丁目16番16号	TEL(044)366-8228	FAX(044)366-8227
PCR事業部	〒721-0952	広島県福山市曙町1丁目10番10号	TEL(084)957-1270	FAX(084)957-1275
リニューアル事業部	〒732-0068	広島県広島市東区牛田新町3丁目2番40号	TEL(082)222-0210	FAX(082)222-7878
東京支店	〒101-0032	東京都千代田区岩本町2丁目1番20号エステックビル6階	TEL(03)3864-6210	FAX(03)3864-9210
広島支店	〒732-0068	広島県広島市東区牛田新町3丁目2番40号	TEL(082)222-0234	FAX(082)222-7788
神戸営業所	〒651-2144	兵庫県神戸市西区小山3丁目11番22号	TEL(078)920-1537	FAX(078)920-1547
福岡営業所	〒812-0897	福岡県福岡市博多区半道橋1丁目12番11号 1B1号	TEL(092)433-8102	FAX(092)433-8103
福山営業所	〒721-0952	広島県福山市曙町1丁目10番10号	TEL(084)953-7930	FAX(084)953-7933
岡山営業所	〒712-8012	岡山県倉敷市連島3丁目4番10号	TEL(086)446-4303	FAX(086)446-4396
土木鋼構造部 第一工務グループ	〒732-0068	広島県広島市東区牛田新町3丁目2番40号	TEL(082)222-0205	FAX(082)222-7799
JFE東日本事業所	〒210-0868	神奈川県川崎市川崎区扇島1-1	TEL(044)277-6986	FAX(044)276-5025
JFE福山事業所	〒721-0931	広島県福山市鋼管町1番地	TEL(084)941-3739	FAX(084)941-8248
JFE倉敷事業所	〒712-8074	岡山県倉敷市水島川崎通1丁目	TEL(086)440-5554	FAX(086)440-5574
JFEコーティング部	〒714-0063	岡山県笠岡市鋼管町6番地	TEL(0865)66-3001	FAX(0865)66-4239

# NITTO PROFILE

Our belief is in the continuing development of human growth. With a rich environment and an abundance of technology we have achieved a global level of sophistication. Skill is our creed.

**ISO 9001:2015認証取得**

管理本部

リニューアル事業部（広島・福山・神戸）

東日本事業部・東京支店



さらに深く、さらに広く。

## ONLY ONE

昨今、企業理念としてよく使われるようになった「オンリーワン企業」。さて、その本質はという言葉で言う程簡単ではありません。塗装業からスタートした日塗は、その経験を基盤とし、建造物、鉄構造物の保護・美観へ事業を拡大。現在では建築、土木全般へとフィールドを広げています。他社には真似できない技術やノウハウ、さらにはスケールにスピード。日塗は、お客様のニーズやコストを考慮に入れながら建造物全体をトータルでサポートする企業として、また都市景観から環境改善まで、常に新しい事にチャレンジを続けます。そして、時代の流れを確実につかみ、高い能力を備えたプロフェSSIONALたちが集まった「オンリーワン」の企業になるべく邁進していきます。

挑戦者はあきらめない。



代表取締役社長  
小川 恭史

弊社が塗装業をスタートしたのは、世界万国博覧会が大阪で開催された1970年（昭和45年）6月。日本という国、特に高い技術開発力に支えられた製品が世界ブランドとなり始めた時代でした。以来、今日に至るまで、日塗の歴史とは常に「挑戦」という言葉と共にあったといっても過言ではありません。私たちは、時代やマーケットの変化、それに伴うお客様のニーズの変化にいち早くお応えすべく、様々な技術開発に取り組んでまいりました。その結果、今では、建造物をトータルでサポートする企業として、お客様に認知していただいております。今、私たちが携わる建造物を取り巻く環境には、大きく二つの流れがあります。ひとつは、環境保全と安全性の追求。もうひとつは美観の向上です。建造物も地球環境の一部であり、周囲と共存していかななくてはならないという考えからすれば、それら二つの流れは、どちらも豊かな未来社会を形成していく上で、重要な課題となっています。これら社会のニーズに対しても、私たちは、高い付加価値を備えた独自の新技术や商品の開発などにより、数々の実績を生み同時に評価もいただいております。日塗はこれからも、「地球環境と豊かな人間社会」というグローバルな視点から未来の建造物のあり方を探り、持ち前のチャレンジ・スピリットでマーケットのニーズに応える企業活動を続けてまいります。

幅広い工事部門と独自のノウハウ。

## 総合建築改修工事

NITTO SKILL

藤和東加古川ハイタウン集合住宅



# よりヒューマンに、 さらにエコロジカルに。

スクラップ&ビルドの時代は終わりを告げ、適切なメンテナンスによって、できるだけ長く建築物を利用するのがエコロジー時代の要請です。当社では、老朽化した建物全般に対する診断・企画から管理・施工まで、責任をもって実施しています。そのために社内には多くの専門部門を備えており、お客様のニーズの把握と、工期短縮、コストダウンなど多くのメリットを実現しています。また、大規模集合住宅の改修など、人々の生活空間の中での工事では、騒音や埃などの防止といった、新築工事以上にきめ細やかな配慮とそれを可能にする技術が必要です。人々が快適に暮らせる環境を創造するという使命をもった当社では、社員一人ひとりが、人に対する深い思いやりをもつよう、技術指導だけでなく人間教育を重視しています。



村上記念病院



福山市庁舎



アカシア街集合住宅



三合同庁舎



道路・鉄道・橋梁など社会基盤を整備する。

## 土木・鋼構造物工事

NITTO SKILL

# 鉄とコンクリートで、 安心の暮らしを支える。

人々の生活に欠かせない社会基盤である道路・鉄道・橋梁などにとって最も重要なことは安全性です。そして、それを実現するためには定期的な診断と補修工事が欠かせません。当社では、新幹線の高速化にともなう環境対策工事や道路・鉄道橋の補修および補強工事、コンクリート構造物の補修・延命工事、さらに上下水道関係設備の防蝕工事、港湾設備の補修・延命工事など幅広い土木・鋼構造物工事を手がけています。また工法については、常に最新のノウハウを採用することはもちろん、騒音や交通への支障の少ない方法を取り入れるなど周辺環境への配慮も忘れません。その技術の高さやスタッフの充実度は、多くの自治体や団体から信頼を頂き、豊富な実績を残しています。



首都高速橋梁耐震工事



新幹線桁移動防止工事



新幹線緩衝工事



入江大橋橋梁補修工事



レール敷設工事



新幹線防音壁工事

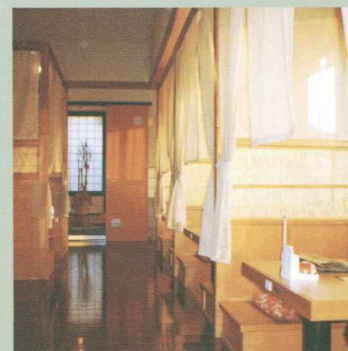


耐震補強工事

すばやく確実に全国ネットで建物を管理します。

## 店舗の新築・改修

NITTO SKILL



当社では、全国に事業を拡大している企業の建物を総合的に管理するシステムを構築しています。例えば店舗のリニューアルであれば、販売計画に連動して行われるため、まとめて数十店舗を1ヶ月で改装し、いっせいに新装オープンするといったスケジュールでの工事が要求されます。当社でそれが可能なのは、全国13カ所の拠点と90社に及ぶ関連協力会社による機動力があるからです。また、メンテナンスに関するご相談があれば、お客様の手をわずらわせることなく、当社の管理スタッフがすぐに現地に伺い、調査・診断の上で現状と改修に関する提案をしています。このように、きめ細かやかでスピーディなサービスを全国ネットで提供できるのも当社の大きな特徴の一つです。



ハード部門の  
戦略パートナーとして。

あらゆる建物をカラーコーディネート。

## 建築塗装工事

NITTO SKILL

テアトロシェルネ(しまなみ交流館)



当社の幅広い工事部門の中でも、長い歴史を持っているのがこの建築塗装部門です。そのため多くの技能工が揃っており、熟練工から若手社員への技術の継承も進んでいます。同時に、新しい材料や工法を積極的に取り入れ、常に技術力アップにも取り組んでいます。これら人材の豊富さと技術力の高さは、工期の短縮ひいてはコストダウンにもつながり、当社の競争力を高めています。そして私たちが、いつも気をつけているのが環境への配慮です。有害物質を含まない塗料の使用や景観にマッチする色彩設計など街と人々にやさしい企業を目指しています。



フェスティバルゲート立体駐車場



ポートプラザ日化



尾道ウォーターフロントビル



広島広域公園陸上競技場メインスタンド



ららぽーとスキードーム「ザウス」



チボリ公園

熟練の技と革新的ノウハウ。  
それは出会い、融合する。

ビッグプロジェクトでの実績が信頼の証。

## 橋梁塗装工事

NITTO SKILL



しまなみ海道

## 未来の地図を創造すること。 それが私たちの使命。

橋梁部門はご存じのように国や県、市町村からの依頼事業です。これに参加するためには、技術の高さや企業としての安定性、スタッフの充実度などのあらゆる面において、厳重な審査をパスしなければなりません。当社では、国土交通省や本州四国連絡高速道路㈱など多くの機関や団体からの承認と信頼を獲得し、多くのビッグプロジェクトに参画してきました。全国各地におよぶ工事に対応するために関連会社や協力会社とのネットワークを駆使し、機動性と管理能力を発揮しています。



明石海峡大橋



横浜ベイブリッジ



来島海峡大橋



瀬戸中央自動車道



レインボーブリッジ

発電所から石油コンビナートまで。

## プラント塗装工事

NITTO SKILL



相馬発電所

プラントの機能や条件に  
最適の塗装を実現。



倉敷西部清掃工場



岡山市水道局西辛川配水場



高架水槽



貯水タンク



煙突

プラントの塗装では、そのプラントの機能や条件によって、それぞれに適した塗料の選定が必要になります。もしそれを誤れば、早期に塗膜としての機能を失ってしまったり、有害物質を発生させるといったケースもあるからです。当社では、豊富な実績と化学的なデータに基づいたノウハウを蓄積し、発電所から石油コンビナートまで、あらゆるプラントの建設とメンテナンスを手掛けています。近年は、廃棄物処理施設やリサイクル施設などエコロジー事業に多く関わり、そのニーズに適確に対応しています。

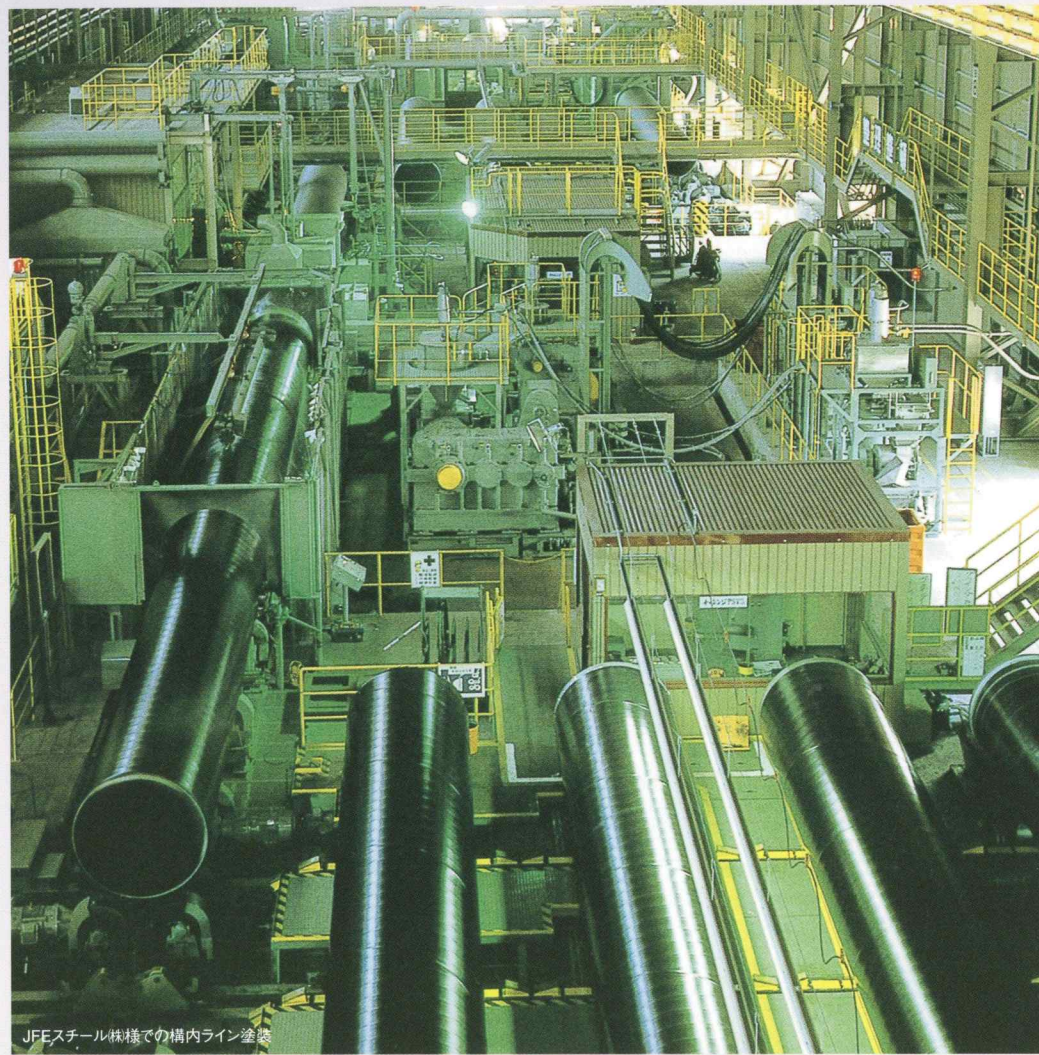


東北電力原町火力発電所

ますます拡大する事業フィールド。

# その他の工事

NITTO SKILL



JFEスチール様での構内ライン塗装

当社では、お客様ニーズのさらなる追求により、ますます事業のフィールドを拡大しています。その一つがJFEスチール様での構内ライン塗装。製造ラインの中のコーティング部門を任されているのです。また、都市開発や環境開発にいち早く取り組んできた当社では、街や自然にマッチした建物のカラーコーディネート提案。施工後のイメージをコンピュータによってシミュレーションし、わかりやすいビジュアルでお客様に見て頂いています。さらに、看板やディスプレイでも独自性を追求。地域イベントの協賛事業として、一般公募された絵をバスにペイントし、明るい街づくりにも貢献しています。

## NITTOにしかできないことを。それが事業拡大のコンセプト。



バラバス



壁画



カラーシミュレーション



カラーシミュレーション



全国をカバーする信頼のネットワーク





**日産** 株式会社

<http://www.nitto-net.co.jp/>

本社	〒721-0952 広島県福山市曙町1丁目10番10号	TEL(084)954-7890 FAX(084)954-7896
東日本事業部	〒210-0837 神奈川県川崎市川崎区渡田1丁目16番16号	TEL(044)366-8228 FAX(044)366-8227
PCR事業部	〒721-0952 広島県福山市曙町1丁目10番10号	TEL(084)957-1270 FAX(084)957-1275
リニューアル事業部	〒732-0068 広島県広島市東区牛田新町3丁目2番40号	TEL(082)222-0210 FAX(082)222-7878
東京支店	〒101-0032 東京都千代田区岩本町2丁目1番20号エステックビル6階	TEL(03)3864-6210 FAX(03)3864-9210
広島支店	〒732-0068 広島県広島市東区牛田新町3丁目2番40号	TEL(082)222-0234 FAX(082)222-7788
神戸営業所	〒651-2144 兵庫県神戸市西区小山3丁目11番22号	TEL(078)920-1537 FAX(078)920-1547
福岡営業所	〒812-0897 福岡県福岡市博多区半道橋1丁目12番11号1B1号	TEL(092)433-8102 FAX(092)433-8103
福山営業所	〒721-0952 広島県福山市曙町1丁目10番10号	TEL(084)953-7930 FAX(084)953-7933
岡山営業所	〒712-8012 岡山県倉敷市連島3丁目4番10号	TEL(086)446-4303 FAX(086)446-4396
土木鋼構造部 第一工事グループ	〒732-0068 広島県広島市東区牛田新町3丁目2番40号	TEL(082)222-0205 FAX(082)222-7799
JFE東日本事業所	〒210-0868 神奈川県川崎市川崎区扇島1-1	TEL(044)277-6986 FAX(044)276-5025
JFE福山事業所	〒721-0931 広島県福山市鋼管町1番地	TEL(084)941-3739 FAX(084)941-8248
JFE倉敷事業所	〒712-8074 岡山県倉敷市水島川崎通1丁目	TEL(086)440-5554 FAX(086)440-5574
JFEコーティング事業所	〒714-0063 岡山県笠岡市鋼管町6番地	TEL(0865)66-3001 FAX(0865)66-4239