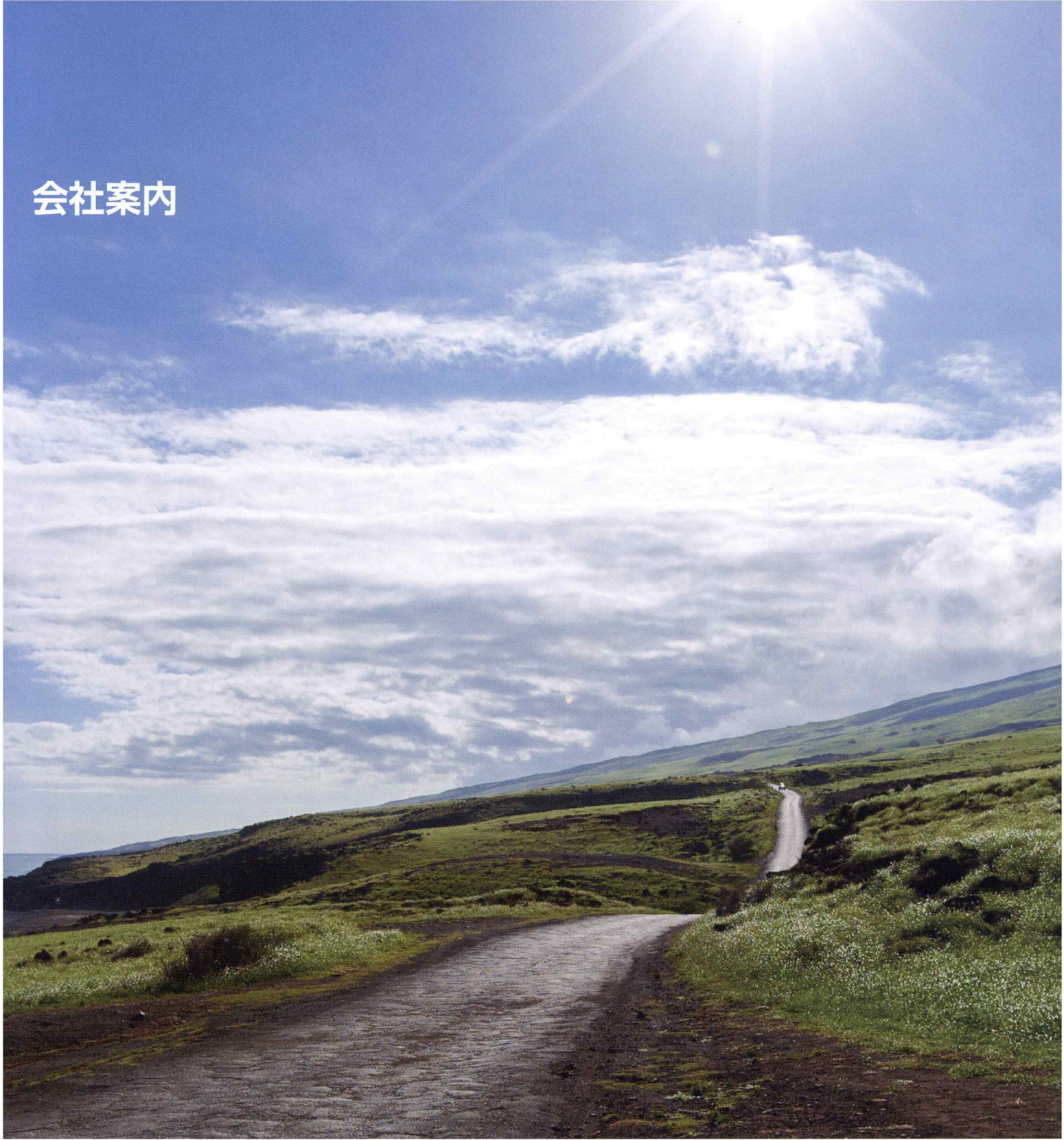


会社案内



NISSEI COM
Grow Together for Making the Future



Grow Together for Making the Future

まぶしい太陽、広大な青空、芽吹いた大地、そして、大地を切り拓く道。

私たちニッセイコムは、このような果てしなく広がる世界で

お客様の未来を創り、お客様と共に成長します。

主な製品・ソリューション

システムインテグレーション



自社開発の業務システム、業種特化システム、SAPテンプレートや個別開発システム並びに、クラウドサービスなど、お客様に最適なシステム・サービスをご提供します。また、これら業務システムを支えるインフラ環境の構築や、導入支援作業などもご提供します。

業務システム

- 人事管理システム「GrowOne 人事SX」
GrowOne 人事SX
- 給与計算システム「GrowOne 給与SX」
GrowOne 給与SX
- 会計システム「GrowOne Cube 会計」
- 販売管理システム「GrowOne Cube 販売」
GrowOne Cube
ERPパッケージ/グローワン
- 知的財産管理システム「PALNET/MC6」
- 特許情報提供サービス「Shareresearch」

SAPテンプレート「GrowOne Comp.」

- GrowOne Comp. 産業装置製造業 (IM&C)
GrowOne IM&C
SAPソリューション Comp.
- SAP運用保守サービス

業務システムの構築

- レガシーシステムマイグレーション
- スクラッチ開発
- クラウドサービスの構築

情報システム/インフラの構築

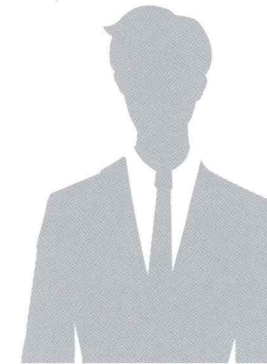
- ネットワークインフラ環境の構築
- 仮想化環境の構築
- セキュリティシステムの構築
- コミュニケーションツールの構築
- データ分析システムの構築

業種特化システム

- 総合施設管理システム「GrowOne 施設」
GrowOne 施設
- 国公立大学法人向け財務会計システム「GrowOne 財務会計」
- 私立大学向け財務会計システム「GrowOne 財務会計」
GrowOne 財務会計
- 学生支援ソリューション「GrowOne 学生提出物管理」
GrowOne 学生提出物管理
- 国公立大学法人向け人事給与システム「GrowOne 人事給与」
GrowOne 人事給与
- 保守メンテナンス業務向け基幹システム「GrowOne メンテナンス」
GrowOne メンテナンス
- 点検電子化ソリューション
- 健康保険組合システム「GrowOne 健保」
GrowOne 健保
- 特定保険指導サービス「はらすまダイエット」
はらすまダイエット
- 学校給食予約管理システム「スクールランチシステム」

業務コンサルティングをはじめ、各種業務システムの開発・構築、ネットワークインフラ環境の設計・構築やハードウェア・ソフトウェアのご提供、保守サポートサービスなどお客様の成長を支えるICT環境の構築を一貫してご支援します。

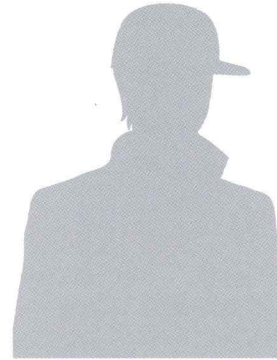
コンサルティング



「人とのつながりを大切に—お客様の現場を理解する」ことをモットーに、業務コンサルティングを行います。上流コンサルティングにより、お客様の抱える課題を発見し、それぞれの実状に適した解決方針の提案から最適なソリューションサービスをご提供します。

- 業務改革支援
(原価管理・業務管理・販売/在庫/購買管理)
- 各システムの提案依頼書 (RFP) の作成支援

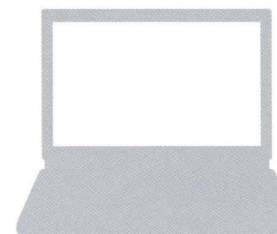
サポート&サービス



ご購入いただいたシステム、ハードウェアの保守サポートから、ネットワーク等の設備工事、PCキittingサービスまでご支援します。

- ハードウェア保守サービス
- ソフトウェアサポートサービス
- 設備工事 (LAN・電話・電源工事等)
- キitting代行、クライアント導入作業

ハードウェア&サプライ



お客様のICT環境をサポートする各種情報通信機器からソフトウェア、サプライ用品まで提供することができます。

- サーバー、ストレージ、パソコン、プリンタ等
- ソフトウェア
- ネットワーク機器、セキュリティ関連製品
- 通信関連機器 (PBX)
- 消耗品

会社概要

商号	株式会社 ニッセイコム／NISSEICOM, LIMITED
本社	東京都品川区大井1-47-1 NTビル
設立	1974年2月
資本金	3億円
主要株主	株式会社日立製作所／日精株式会社
代表者	取締役社長 荻山得哉
年商	212億円 (2018年度)
従業員	825名 (2019年4月1日現在)

資格

ISO9001：2015 / JIS Q 9001：2015

(公共システム事業部／ソリューションシステム本部／九州開発センター)
Q4153

ISO/IEC27001：2013認証

(情報管理部／公共システム事業部)
J0332

プライバシーマーク (第11820648 (05) 号)

JISQ15001:2006準拠

届出電気通信事業者

一般建設業

国土交通大臣許可 (般-27) 第18761号
(電気工事業・電気通信工事業)

特定保健指導

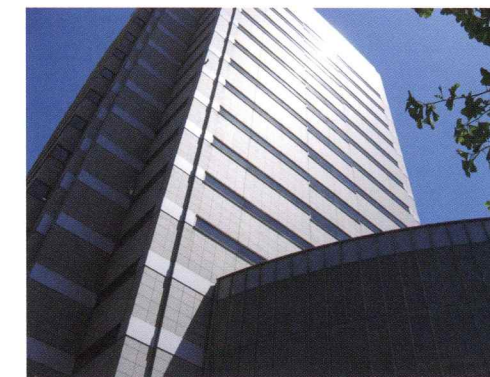
保健指導機関番号 1321700062

沿革

1974年2月	(株)日精ソフトウェアセンター設立
1977年7月	大阪営業所(現:関西支社)開設
1979年6月	日精ソフトウェア(株)と改称
1980年4月	日精コンピュータ(株)と改称
1981年5月	名古屋営業所(現:中部支社)、 広島営業所(現:中国支店)開設
1985年4月	仙台営業所(現:東北支店)開設
1986年8月	札幌営業所(現:札幌支店)開設
1986年9月	福岡営業所(現:九州支店)開設
1990年2月	通産省(現:経済産業省) システムインテグレータ認定取得
1991年5月	京都営業所(現:京都支店)、 兵庫営業所(現:神戸支店)開設
1994年12月	オープン版パッケージソフト「NC人くん」発売
1995年1月	横浜営業所(現:横浜支店)開設
1996年4月	本社を現所在地の東京都品川区に移転
1997年4月	ソリューションサービスをメニュー化、 体系化した「NCトータルサービス」発売
2000年2月	通信機器事業を開始／水戸支店開設
2000年4月	『株式会社ニッセイコム』と改称
2000年8月	データセンタを開設し、アウトソーシング、 ASP事業を開始
2001年6月	一般第二種電気通信事業の届出申請
2002年4月	パッケージ部がISO9001：2000認証取得
2002年9月	データセンタを移転・拡充
2006年5月	データセンタがISMS認証取得
2009年4月	ERPパッケージ GrowOne Cube 発売
2010年2月	プライバシーマーク認証取得
2014年2月	設立40周年
2015年4月	九州開発センター開設
2018年1月	関西支社移転
2018年4月	「はらすまダイエット」による 「特定保健指導サービス」提供開始
2018年7月	「GrowOne 人事SX」 「GrowOne 給与SX」発売

事業所一覧

本社	〒140-8511 東京都品川区大井1-47-1 (NTビル) Tel. 03-5742-7200 (代)
水戸支店	〒310-0852 水戸市笠原町600-37 Tel. 029-240-3760 (代)
横浜支店	〒220-0011 横浜市西区高島1-1-2 (横浜三井ビルディング) Tel. 045-650-8350 (代)
東日本支社	
札幌支店	〒060-0003 札幌市中央区北三条西4-1-4 (札幌第一生命ビル) Tel. 011-222-4251 (代)
東北支店	〒980-0803 仙台市青葉区国分町1-6-9 (マニユライフプレイス仙台) Tel. 022-227-6257 (代)
中部支社	〒460-0003 名古屋市中区錦2-5-12 (パシフィックスクエア名古屋錦ビル) Tel. 052-385-6141 (代)
関西支社	〒530-0005 大阪市北区中之島3-2-4 (中之島フェスティバルタワー・ウエスト) Tel. 06-7507-2300 (代)
京都支店	〒600-8008 京都市下京区四条通烏丸東入長刀鉾町20 (四条烏丸FTスクエア) 日立製作所京都支店内 Tel. 075-212-3562 (代)
神戸支店	〒651-0096 神戸市中央区雲井通7-1-1 (ミント神戸) 日立製作所神戸支店内 Tel. 078-261-9672 (代)
西日本支社	
中国支店	〒730-0811 広島市中区中島町3-25 (ニッセイ平和公園ビル) Tel. 082-247-1200 (代)
岡山営業所	〒700-0907 岡山市北区下石井1-1-3 (日本生命岡山第二ビル新館) 日立製作所岡山支店内 Tel. 086-236-1559 (代)
九州支店	〒810-0041 福岡市中央区大名1-15-33 (福岡セントラルビル) Tel. 092-781-8788 (代)



本社(東京)



株式会社 ニッセイコム

<http://www.nisseicom.co.jp>

本 社	〒140-8511 東京都品川区大井1-47-1 (NTビル) Tel. 03-5742-7200(代表)
水戸支店	〒310-0852 水戸市笠原町600-37
横浜支店	〒220-0011 横浜市西区高島1-1-2(横浜三井ビルディング)
東日本支社	
札幌支店	〒060-0003 札幌市中央区北三条西4-1-4(札幌第一生命ビル)
東北支店	〒980-0803 仙台市青葉区国分町1-6-9(マニユライフプレイス仙台)
中部支社	〒460-0003 名古屋市中区錦2-5-12(パシフィックスクエア名古屋錦ビル)
関西支社	〒530-0005 大阪市北区中之島3-2-4(中之島フェスティバルタワー・ウエスト)
京都支店	〒600-8008 京都市下京区四条通烏丸東入長刀鉾町20(四条烏丸 FT スクウェア) 日立製作所京都支店内
神戸支店	〒651-0096 神戸市中央区雲井通7-1-1(ミント神戸) 日立製作所神戸支店内
西日本支社	
中国支店	〒730-0811 広島市中区中島町3-25(ニッセイ平和公園ビル)
岡山営業所	〒700-0907 岡山市北区下石井1-1-3(日本生命岡山第二ビル新館) 日立製作所岡山支店内
九州支店	〒810-0041 福岡市中央区大名1-15-33(福岡セントラルビル)