



NISHIKEN

会 社 案 内

受付
'19.6.04
キャリアセンター

K

私たちニシケンとはトータルソリューション企業を目指し、 時代が求める新しい価値を創造・提案しつづける 進化型企業です。

高度経済成長期の昭和35年、私たちニシケンは「建設機材レンタル会社」として誕生しました。建設業界にとっては、工事の日進月歩の技術革新に対応し、度重なる不況という危機を乗り越えた歴史と言えるでしょう。その節目節目で、工事現場の悩みと業界の切実なご要望にひとつひとつ答えを出しながら、建設業界の発展に微力を尽くしてまいりました。

土木建設機械から仮設資材、トンネル機械、また福祉用具のレンタルや環境ソリューション事業まで、新たなニーズが生まれるごとに、常に無限の可能性に挑み続け、高い技術力と豊富な経験を活かし、今後さらなる進化をとげることでしょう。

経営理念

株式会社ニシケンは、グローバルな見地に立ち、
広くお客様の使用価値創造を原点として
地域環境社会の発展に貢献します。

ニシケンイズム

- 一、経営資源の尊重
- 一、挑む精神
- 一、三意（誠意・熱意・創意）の実践

社是

創造・革新・スピード

ごあいさつ



当社は、昭和35年に建設機材レンタルカンパニーとして久留米市で創業して以来、「顧客第一主義」の姿勢を一貫して保ちながら九州に強固な基盤を持つ総合建機レンタル企業へと成長して参りました。平成11年には時代の要請を見極め介護福祉機器のレンタル及び販売を開始し九州から関西までのエリアに拠点を展開して参りました。

現在、介護福祉機器のレンタル及び販売事業は、建設機材レンタルと並ぶ主力事業となっております。

当社は常にチャレンジ精神を持ち業容の拡大と経営基盤の強化を図っておりますが、昨今の我々を取り巻く環境には大きな変化が見られています。建機レンタル事業を取り巻く環境におきましては、民間投資はほぼ堅調に推移しているものの、公共投資は工事量の減少が顕著となっており、また、介護福祉機器のレンタル及び販売事業におきましては、マーケットの拡大は進行しているものの、今後の介護法改正等による需要減も予想され、克服すべき課題が多々存在しております。

このような状況の中、私たちは重要な社会インフラの整備や介護・福祉の支援におき、今まで培ってきたレンタル業のノウハウを最大限に活かして社会的貢献を常に使命とし、地域密着型企業として、今後更に貢献できるよう創意工夫をもって対応する所存です。また、2016年3月に業務提携を行った株式会社カナモトの全国拠点網を活かし、商品供給力と対応力の向上、マンパワーを活かした提案力の強化を促進し、企業価値の向上を図って参ります。

御取引先の皆様におかれましては従前にも変わらぬご愛顧並びに御支援を賜りますようお願い申し上げます。

代表取締役社長 長崎 学



建機レンタルから福祉用具や環境商品などあらゆるニーズに応えます。

当社は東証一部上場の株式会社カナモトのグループ企業です。(証券コード9678)

会社概要

- 社名 株式会社ニシケン
- 本社 〒839-0804
福岡県久留米市宮ノ陣町若松1番地の9
TEL 0942-35-5840
FAX 0942-35-6355
- 事業内容 建設・仮設・福祉・メディカル・環境・グラフィック・ペット
- 創立 昭和35年11月
- 資本金 10億4903万円 (2017年10月31日現在)
- 従業員数 424名 (2017年10月31日現在)
- 売上高 185億4974万円 (2017年10月31日現在)

沿革

- 1960年 『西日本建設資材株式会社』を久留米市に設立、初代社長 山下 隆
- 1961年 第1号店として、福岡市へ営業所開設
- 1966年 コンクリートポンプ車導入
- 1967年 佐賀市に営業所を開設、佐賀県へ進出
- 1970年 大分市に営業所を開設、大分県へ進出
- 1972年 本社を久留米市東櫛原町に移転
- 1973年 熊本県鹿本郡に営業所を開設、熊本県へ進出
- 1977年 稲富 勲 代表取締役社長 就任
- 1978年 『株式会社 西建』に商号を変更
- 1986年 長崎県西彼杵郡に営業所を開設、長崎県へ進出
- 1992年 広島県山県郡に営業所を開設、広島県へ進出
- 1997年 宮崎県西都市に営業所を開設、宮崎県へ進出
- 1998年 水田 明義 代表取締役社長 就任
株式会社セイコーと合併
本社を久留米市宮ノ陣町に移転
- 1999年 福祉事業スタート
- 2001年 『株式会社 ニシケン』に商号を変更
佐賀県三養基郡みやき町に総合センター開設
グラフィック事業スタート
- 2002年 福岡(宮若)センター開設
鹿児島県始良郡に営業所を開設、鹿児島県へ進出
- 2003年 環境事業スタート
- 2004年 山口県防府市に営業所を開設、山口県へ進出
- 2006年 ペット事業スタート
- 2007年 岡山県岡山市に営業所を開設、岡山県へ進出
- 2010年 大阪府東大阪市に営業所を開設、大阪府へ進出
兵庫県西宮市に営業所を開設、兵庫県へ進出
「創立50周年記念 未来創造展」開催
- 2011年 東京都港区に営業所を開設、東京都へ進出
島根県松江市に営業所を開設、島根県へ進出
- 2012年 水田 明義 代表取締役会長、栗山 広一郎 代表取締役社長 就任
- 2014年 奈良県奈良市に営業所を開設、奈良県へ進出
- 2016年 株式会社カナモトと資本業務提携、
長崎 学 代表取締役社長、栗山 広一郎 取締役会長 就任
- 2018年 ケアウェル安心株式会社を子会社化
千葉県千葉市に営業所を開設、千葉県へ進出



建設事業
土木建設機械・車両・
環境用リサイクル機材・
計測機器・トンネル用機械の
レンタル



仮設事業
仮設資材のレンタル



環境事業
環境関連機器の
レンタル・販売



福祉事業
福祉用具・介護用品の
レンタル・販売



メディカル事業
病院・介護施設向け
コンサルティング及び
医療機器等販売



グラフィック事業
グラフィックデザイン・
各種サイン制作・
車両ラッピング



ペット事業
「アコルクんのペットショップ」運営
ペットグッズ販売・
ペット美容・
コインランドリー



建築・土木建設機材・リサイクル機械等のレンタルを通じ、建設現場のニーズに応えます。またトンネル施工・大規模プロジェクト・都市土木等、あらゆる先端機械と特殊工法・新工法をご提案いたします。

建設機械

西日本トップクラスの保有量でユーザーニーズに対応。



舗装転圧機械

道路・整地・鉄道工事用機械等のレンタル。



情報化施工

最新の情報化施工対応商品を取り揃えています。



リサイクル機械

これからの建設現場には、環境と資源にも考慮した機械が求められています。



トンネル仕様車

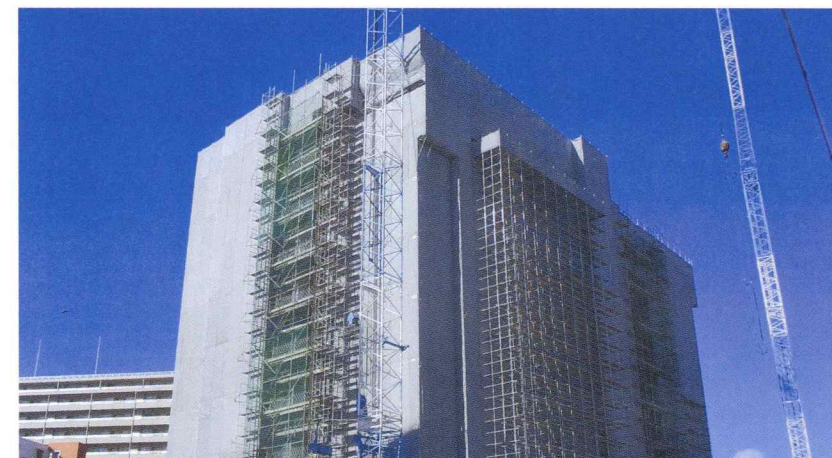
切羽からのズリ出しに、積み込み作業に、坑内作業に特化した、高い耐久性と信頼性を実現。



トイレ



●快適トイレ



建設工事のスタートは足場の架設からです。簡便性・経済性を重視し、建設現場の安全を第一に品質の向上を常に追求しています。

内部足場

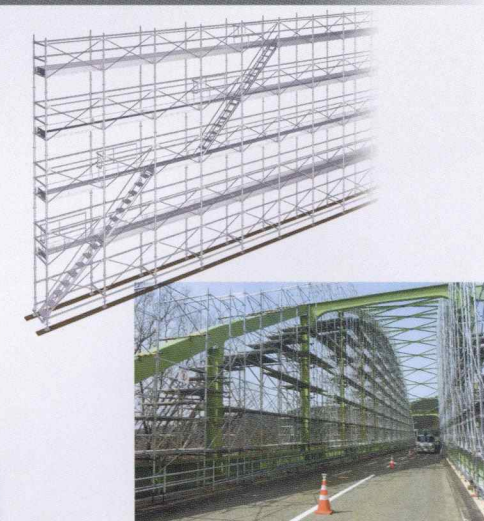
移動式足場や可搬式作業台から梯子・1t台車などを揃えています。



次世代足場：アルバトロス

安全性と施工性の追求によって生み出された新発想の足場。安全性・作業性・拡張性・信頼性を兼ね備えた次世代足場です。

パネル式吊り棚足場工法 スパイダーパネル SPパネル



仮設センター

仮設センターを主要地域に配置。各仮設センターには豊富な仮設資材を保有し、お客様のご要望にスピーディに対応します。



仮設ユニットハウス・備品



●コンテナハウス

枠組足場

落下防止材：アルミアサガオ





福祉用具のレンタル・販売を通して、快適な介護環境の実現と在宅介護の支援、介護を受ける方の自立や離床の一助となるため、積極的にトータルサポートしていきます。



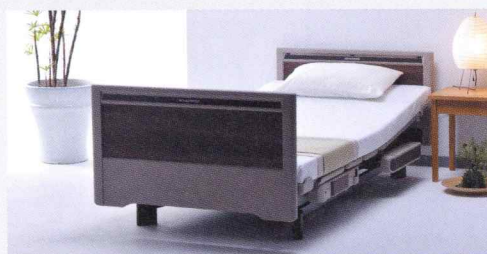
●リフト

介護用品・福祉用具のレンタル・販売

お客様のニーズに合わせた豊富なラインナップ。



●車いす



●ベッド



●電動車いす



●歩行器

万全の品質管理

自社工場で行う洗浄・消毒・整備まで徹底した商品衛生管理体制。



本社・福祉及び工場棟

大型の整備工場ではスピーディで確実な整備と在庫を行っております。



医療現場スタッフの業務の効率化・負担軽減をサポートするメディカルソリューションをご提案します。

介護ロボット

医療・介護現場での肉体的負担を大幅に軽減！
介護ロボットの普及に取り組みます。



入浴装置



●セレクトバス マリンコート

歩行補助



●アクティブモ NR 歩行器

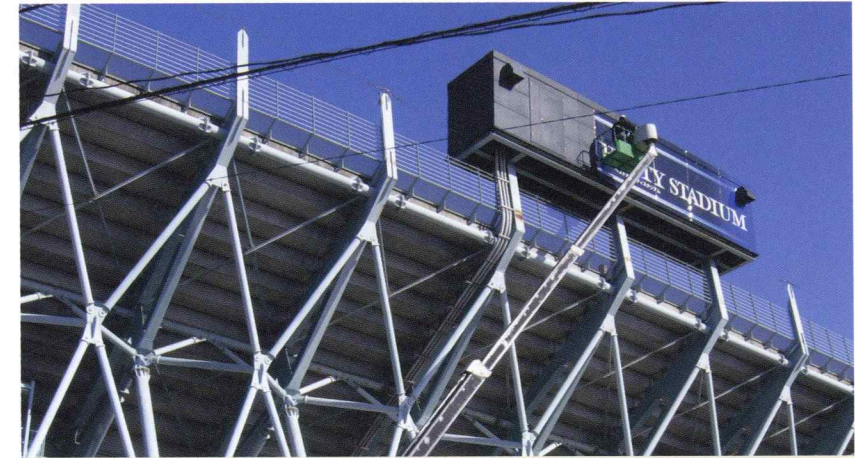
免荷式リフト



●免荷式リフト popo



空気・水質・土壌汚染などの地球環境の保全を目的とした環境ソリューションをご提案いたします。



クリアーで鮮やかな最先端デジタル画像をそのままのイメージで出力し、屋外広告サインや建物の壁面・屋内装飾・車輻ラッピングなどの多種多様なメディアにプリントします。視覚効果だけでなく、環境の美化までも考慮したグラフィックスで街並を鮮やかに演出します。



私たちニシケン
は、様々な場所に幅広く
環境ソリューションを
提案し続けています。



空間冷却システム
アコルくんの夢の霧
DryMist
マルチドライミストシステム

官公庁

学校

医療施設

宿泊施設

福祉施設

飲食店

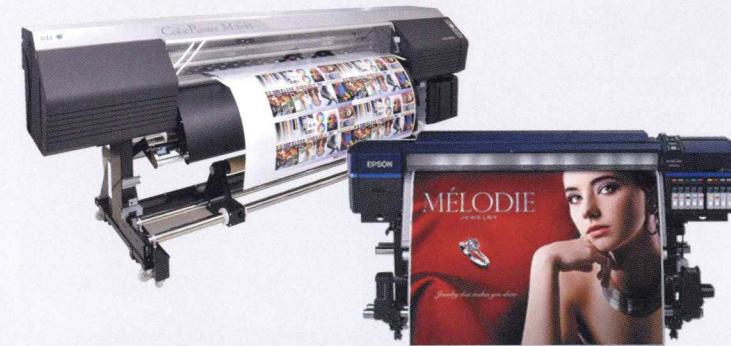
小売店

遊技場

事務所

工場

大型出力機 6 台完備!



企画・デザインからご提案



施工事例





人とペットが共に生きるための楽しく健康的な関係づくりのお手伝いをします。ペットグッズ販売・ペット美容・ペットホテル・セルフ式バスシステム・ドッグランなどを取り揃えた「アコルクんのペットショップ」を運営しています。

アコルクんのペットショップ

ワンちゃんの体のことを考えた
ナチュラルフードをはじめ、
国内産のおやつ・肌に優しいシャンプー&リンス・
洋服などを多数取り揃えています。



〒830-0055 福岡県久留米市上津2丁目19-10
☎ 0942-22-7310

ドッグラン

広々とした屋上でワンちゃんを自由に
遊ばせることができます。



入場
無料

ペットホテル

心を込めてお預かりします。



トリミング

プロのトリマーがワンちゃんをお待ちしています。



ペットランドリー

セルフ式ペットランドリーでお気軽にお風呂タイム。



株式会社ニシケン
カナモトアライアンスグループです。
強力なネットワーク力とシナジー効果により、
高品質のサービスを提供します。

これまで私たちニシケンは、西日本一円にネットワークを持ち、長年の実績と顧客からの信頼で成長し続けてきました。さらに、今後はカナモトアライアンスグループのネットワーク力を活かし、常に顧客ニーズを細かくフォローするために万全の体制を形成します。今後もこの組織力を活かしユーザーへのきめ細かいサービスの提供と、プロフェッショナル集団としてのハイクオリティな提案を行ってまいります。



| | | |
|--|---|---|
| kanamoto 株式会社カナモト Kanamoto Co., Ltd. | エーワ商会 有限会社エーワ商会 Eiwashoukai Co., Ltd. | 株式会社朝日レンタックス 株式会社朝日レンタックス Asahi Rentax Co., Ltd. |
| ASSIST 株式会社アシスト Assist Co., Ltd. | ケアウェル安心 ケアウェル安心株式会社 Carewell Anshin Co., Ltd. | 東友エンジニアリング 東友エンジニアリング株式会社 TOYU ENGINEERING CO., LTD. |
| KANATECH 株式会社カナテック Kanatech Co., Ltd. | 株式会社KGフローテック 株式会社KGフローテック KG Flowtechno Co., Ltd. | 名岐エンジニアリング 株式会社名岐エンジニアリング MEIGI ENGINEERING CO., LTD. |
| KANKI 株式会社カンキ Kanki Co., Ltd. | kanamoto (china) investment co., ltd. 卡納磨拓(中国)投资有限公司 Kanamoto (China) Investment Co., Ltd. | KNK MACHINERY&EQUIPMENT CORPORATION KNK MACHINERY&EQUIPMENT CORPORATION |
| 九州建産 株式会社九州建産 Kyusyu Kansen Co., Ltd. | 金本(香港)有限公司 金本(香港)有限公司 KANAMOTO (HK) CO., LTD. | FECON UNDERGROUND CONSTRUCTION FECON UNDERGROUND CONSTRUCTION JSC |
| 第一機械産業 第一機械産業株式会社 Daiichi Kikaisangyo Co., Ltd. | 金本(上海)基機设备有限公司 上海可基机械设备有限公司 Shanghai KG Machinery Co., Ltd. | 小松土木通商 株式会社小松土木通商 Komatsu Doboku Tsusyo Co., Ltd. |
| 東洋工業 東洋工業株式会社 Toyo Industry Co., Ltd. | kanamoto & JP Nelson EQUIPMENT (S) PTE. LTD. Kanamoto & JP Nelson Equipment (S) PTE. LTD. | com supply 株式会社コムサプライ Comsupply Co., Ltd. |
| NISHIKEN 株式会社ニシケン NISHIKEN CO., LTD. | kanamoto INDONESIA PT Kanamoto Indonesia | SUGA 管機工業株式会社 SUGAKIKAI KOGYO CO., LTD. |
| UNITE ユナイト株式会社 Unite Co., Ltd. | siam kanamoto co. ltd. SIAM KANAMOTO CO., LTD. | 町田機工 町田機工株式会社 Machida Kikou Co., Ltd. |
| 金和源 上海金和源建设工程有限公司 Shanghai Jinheyuan Engineering Construction Co., Ltd. | | |



カナモトアライアンスグループの営業拠点は国内469拠点、海外も合わせると482拠点
The Kanamoto alliance group comprises 482 branches and offices, including 13 offices overseas and 469 branches and offices throughout Japan

カナモトアライアンスグループの営業拠点は
国内、海外に広がり続けています。

ますます広がるカナモトの拠点ネットワーク。
国内外で営業基盤の拡充と拡大を進めています。
Kanamoto's branch network continues to grow.
The Company is expanding and enlarging its base of
operations domestically and overseas.



(注1) 非連結子会社及び関連会社に対して持分法は適用していません。
(注2) ⇒はレンタル・サービスの提供、製品の販売を表します。
(注3) 青色は連結子会社、橙色は非連結子会社、緑色は関連会社を表します。

(Note 1) There are no non-consolidated subsidiaries or affiliated companies to which equity method accounting is applied.
(Note 2) Arrows (⇒) indicate the provision of rental services and sales of products.
(Note 3) Consolidated subsidiaries indicated in blue, non-consolidated subsidiaries indicated in red, affiliated companies indicated in green.

株式会社アシスト (13拠点)
什器備品・保安用品等のレンタル・販売を展開しています。

Assist Co., Ltd. (13 branches)
Engaged in the rental and sale of furniture, fixtures and safety products.

株式会社カナテック (15拠点)
仮設ユニットハウスの設計・販売を展開しています。

Kanatech Co., Ltd. (15 branches)
Engaged in the design and sale of modular housing units for temporary use.

株式会社カンキ (10拠点)
建設機械のレンタル・販売を展開しています。

Kanki Co., Ltd. (10 branches)
Engaged in the rental and sale of construction equipment.

株式会社九州建産 (16拠点)
基礎機械を主力とする建設機械のレンタル・販売を展開しています。

Kyushu Kensan Co., Ltd. (16 branches)
Engaged in the rental and sale of construction equipment, with a primary emphasis on foundation equipment.

第一機械産業株式会社 (12拠点)
建設機械のレンタル・販売を展開しています。

Daiichi Kikaisangyo Co., Ltd. (12 branches)
Engaged in the rental and sale of construction equipment.

東洋工業株式会社 (3拠点)
シールド工法関連の周辺機器のレンタル・販売を展開しています。

Toyo Industry Co., Ltd. (3 branches)
Engaged in the rental and sale of shield tunneling method-related peripheral equipment.

株式会社ニシケン (81拠点)
建設機械のレンタル・販売のほか、福祉介護器具のレンタル・販売、イメージグラフィックスの制作・施工を展開しています。

NISHIKEN CO., LTD. (81 branches)
Engaged in the rental and sale of construction equipment, rental and sale of welfare nursing care devices, and production and execution of image graphics.

ユナイト株式会社 (47拠点)
道路建機のレンタル・販売、道路工事施工を展開しています。

Unite Co., Ltd. (47 branches)
Engaged in the rental and sale of road construction equipment and road works construction.

上海金和源建設工程有限公司 (2拠点)
中華人民共和国上海市において建設機械のレンタル・販売、建設資材の輸出入事業を展開しています。

Shanghai Jinheyuan Engineering Construction Co., Ltd. (2 branches)
Engaged in the rental and sale of construction equipment and the import and export of construction materials in Shanghai, People's Republic of China.

ケアウェル安心株式会社 (26拠点)
介護用品のレンタル・販売、介護サービスを展開しています。

Carewell Anshin Co., Ltd. (26 branches)
Engaged in the rental and sale of nursing care products and nursing care services.

カナ磨拓(中国)投資有限公司 (1拠点)
中華人民共和国上海市において建設機械のレンタル・販売を展開しています。

Kanamoto (China) Investment Co., Ltd. (1 branch)
Engaged in the rental and sale of construction equipment in Shanghai, People's Republic of China.

上海可基机械设备有限公司 (1拠点)
中華人民共和国上海市において環境保全設備や地下工事用建設機械のレンタル、設計・製造を展開しています。

Shanghai KG Machinery Co., Ltd. (1 branch)
Engaged in development of a construction equipment rental business and construction equipment and construction materials import and export business in Shanghai, People's Republic of China.

Kanamoto & JP Nelson Equipment (S) PTE. Ltd. (1拠点)
シンガポール共和国において土木特殊機械のレンタル・販売、コンサルティングを行っています。

Kanamoto & JP Nelson Equipment (S) PTE. Ltd. (1 branch)
Engaged in the rental and sale of specialized engineering works equipment and consulting in the Republic of Singapore.

SIAM KANAMOTO CO., LTD. (2拠点)
タイ王国において建設機械のレンタル・販売を展開しています。

SIAM KANAMOTO CO., LTD. (2 branches)
Engaged in the rental and sale of construction equipment in the Kingdom of Thailand.

東友エンジニアリング株式会社 (4拠点)
トンネル工事専用機材のレンタル・販売を展開しています。

TOYU ENGINEERING CO., LTD. (4 branches)
Engaged in the rental and sale of specialized equipment for tunneling works.

KNK MACHINERY & EQUIPMENT CORPORATION (1拠点)
フィリピン共和国において建設機械のレンタル・販売を展開しています。

KNK MACHINERY & EQUIPMENT CORPORATION (1 branch)
Engaged in the rental and sale of construction equipment in the Republic of the Philippines.

株式会社小松土木通商 (4拠点)
建設機械のレンタル・販売を展開しています。

Komatsu Doboku Tsusho Co., Ltd. (4 branches)
Engaged in the rental and sale of construction equipment.

管機工業株式会社 (17拠点)
建設機械のレンタル・販売を展開しています。

SUGAKIKAI KOGYO CO., LTD. (17 branches)
Engaged in the rental and sale of construction equipment.

有限会社エーワ商会 (1拠点)
汎用小型建設機械のレンタルを展開しています。

Eiwashoukai Co., Ltd. (1 branch)
Engaged in the rental and sale of small-scale construction equipment for general use.

株式会社KGフローテクノ (2拠点)
地盤改良工事や地下構造物建築などに利用される特殊機械のレンタル・設計製造販売を展開しています。

KG Flowtechno Co., Ltd. (2 branches)
Developing a business in the rental and design, manufacture and sale of specialized equipment used for projects such as ground improvement work and the construction of underground structures.

金本(香港)有限公司 (1拠点)
中華人民共和国香港特別行政区において建機レンタル、建機・建築部材の輸出入事業を展開しています。

KANAMOTO (HK) CO., LTD. (1 branch)
Engaged in development of a construction equipment rental business and construction equipment and construction materials import and export business in the Hong Kong Special Administrative Region in the People's Republic of China.

KANAMOTO FECON HASSYU CONSTRUCTION EQUIPMENT RENTAL JSC (2拠点)
ベトナム社会主義共和国において建設機械のレンタル・販売、土木特殊機械のレンタル・販売、コンサルティングを行っています。

KANAMOTO FECON HASSYU CONSTRUCTION EQUIPMENT RENTAL JSC (2 branches)
Engaged in the rental and sale of construction equipment, rental and sale of specialized engineering works equipment and consulting in the Socialist Republic of Viet Nam.

PT Kanamoto Indonesia (1拠点)
インドネシア共和国ジャカルタにおいて建設機械の輸入販売を行っています。

PT Kanamoto Indonesia (1 branch)
Engaged in the import and sale of construction equipment in Jakarta, Republic of Indonesia.

株式会社朝日レンタックス (4拠点)
什器備品・保安用品等のレンタル・販売を展開しています。

Asahi Rentax Co., Ltd. (4 branches)
Engaged in the rental and sale of furniture, fixtures and safety products.

名岐エンジニアリング株式会社 (2拠点)
吹き付けコンクリートプラントの設計・製作・レンタル・販売を展開しています。

MEIGI ENGINEERING CO., LTD. (2 branches)
Engaged in the design, manufacture, rental and sale of shotcrete plants.

FECON UNDERGROUND CONSTRUCTION JSC (FECON UCC) (1拠点)
ベトナム社会主義共和国において特殊技術を用いた都市土木(地下工事)、専門的なインフラ工事、土壌改良の建設分野を専門としています。

FECON UNDERGROUND CONSTRUCTION JSC (FECON UCC) (1 branch)
Specializes in construction field of urban underground construction, technical infrastructure and soil improvement by special technologies in the Socialist Republic of Viet Nam.

株式会社コムサプライ (9拠点)
什器備品・建設用仮設資材のレンタル・販売を展開しています。

Comsupply Co., Ltd. (9 branches)
Engaged in the rental of safety products for the construction industry.

町田機工株式会社 (13拠点)
建設機械のレンタル・販売を展開しています。

Machida Kikou Co., Ltd. (13 branches)
Engaged in the rental and sale of construction equipment.



株式会社 **ニシケン**

〒839-0804 福岡県久留米市宮ノ陣町若松1番地の9 TEL 0942-35-5840/FAX 0942-35-6355

<http://www.r-nishiken.co.jp/>