

# Corporate Profile

会社案内



「愛」ある仕事を「愛媛」から。

# NISHIDA INDUSTRY INC.

西田興産 社是

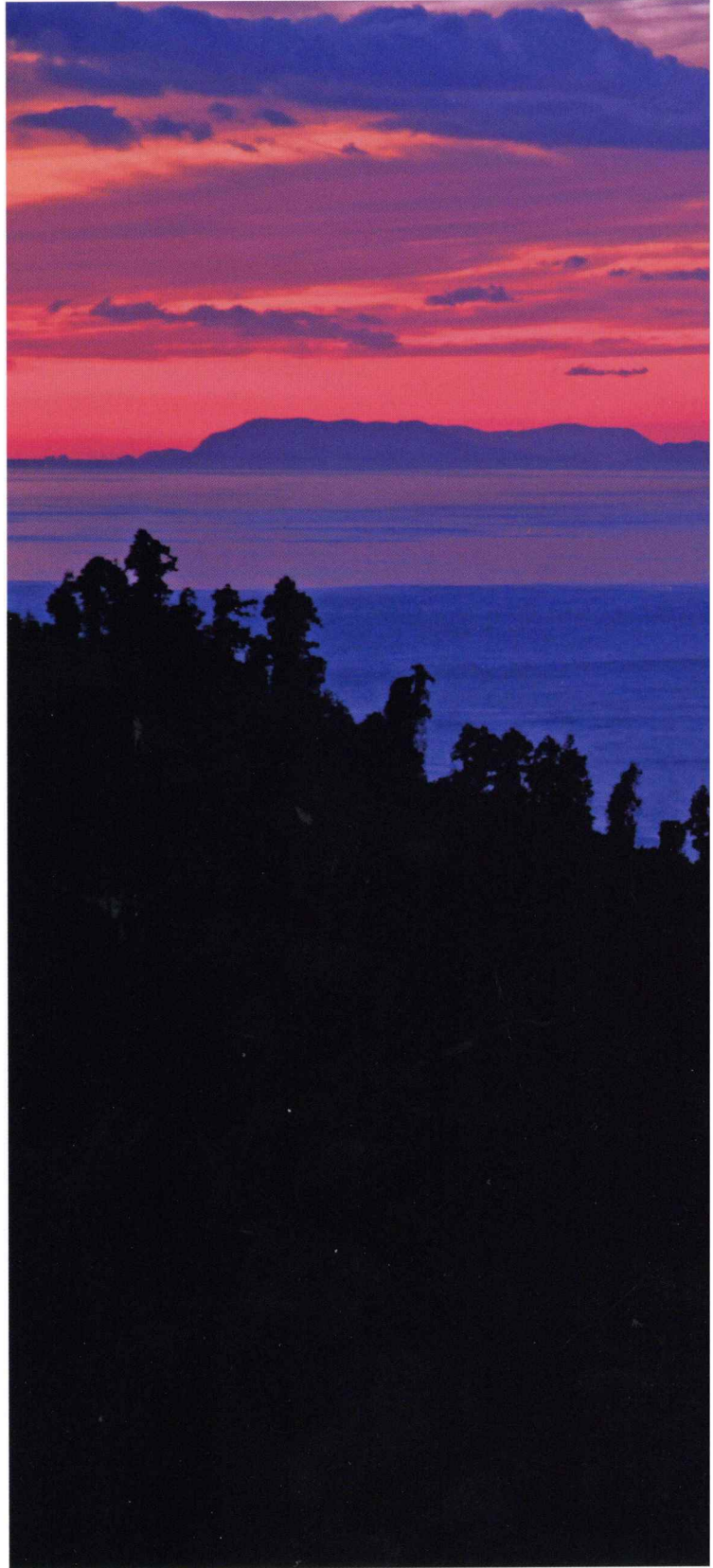
安全  
節約  
努力

safety  
economy  
effort

経営理念

地域との連携、地域への貢献、  
そして環境との共生を大切に考え、  
常に顧客満足と従業員満足に努める  
社会的存在価値のある企業グループを目指す

当社は、建設事業部、PC事業部において、品質マネジメントシステムの国際規格「ISO9001:2008」認証を管理本部・建設事業部・生産事業部において「ISO14001:2004」を取得しています。



 株式会社 西田興産

〒795-8603 愛媛県大洲市徳森248 TEL(0893)25-0211 FAX(0893)25-0554

<http://www.nishida-kosan.com>



本社ビル

## 会社概要

社名	株式会社西田興産
代表	代表取締役 西田 弘二
所在地	〒795-8603 愛媛県大洲市徳森248
TEL	(0893)25-0211
FAX	(0893)25-0554
創立	昭和23年(1948年)6月14日
資本金	4,750万円
社員数	約200名
事業内容	土木・建築・とび土工・屋根・管・舗装、しゅんせつ・造園・ 上下水道施設・建物解体工事 生コン及びアスファルト合材の製造販売 コンクリート二次製品の製造販売 PCカーテンウォール等建築用PC部材の製造販売 スプリットブロック・ポラスブロック・テールアルメ SPブロック等大型ブロックの製造販売 建築資材・土木資材の販売 下水汚泥発酵堆肥の製造・販売 産業廃棄物処分場(管理型) 農林水産物の生産・販売 除塩事業

## 役員

代表取締役社長	西田 弘二			
専務取締役	西田 圭三			
取締役	武内 義明	越智 修一郎	上田 謙次	安藤 東洋治
	西田 和恵			
監査役	西原 忠信	三好 郁子		



## 沿革

### 昭和

- 23. 6 西田農産化学株式会社創業
- 27. 2 西田工務店創業
- 29.12 西田工務店が西田農産化学を吸収合併し、株式会社西田工務店となる
- 44. 1 大洲生コンクリート株式会社を吸収合併
- 46. 6 大和汽船株式会社を吸収合併し、株式会社西田興産となる
- 48. 2 長浜生コン工場新設
- 52. 9 大洲アスコン工場新設
- 53. 9 長浜スプリット工場を小野田セメント株式会社より継承
- 57. 2 四国瓦工場を継承し、陶器瓦の製造販売を開始
- 63. 2 本社新社屋完成

### 平成

- 3. 3 長浜P C工場を新設し、P Cカーテンウォールの製造販売を開始
- 4.10 南予環境保全センター新設
- 10. 6 創立50周年(平成11年10月2日 創立50周年記念式典開催)
- 11. 5 大型ブロック工場を長浜に移設
- 12. 9 国際品質保証「ISO9002」を取得(建設事業部・PC事業部、後に「ISO9001」に変更)
- 15. 9 南予環境保全センター汚泥乾燥システム(Jコンビ)竣工・創業
- 19. 2 自社野菜生産施設完成
- 20. 6 創立60周年
- 22. 7 当社・愛媛県共同開発の冷却型養液栽培システム(オーガベンチャー)特許取得
- 23. 3 四国建設業BCP等審査会より、BCP(事業継続計画)認定
- 24. 2 南予環境保全センター 汚泥発酵処理(汚泥発酵肥料の製造)施設完成
- 24.10 南予環境保全センター 第一期リニューアル拡張工事完成
- 25. 2 海砂除塩事業開始
- 26. 8 南予環境保全センター 第二期リニューアル拡張工事完成(拡張工事完了)
- 26. 9 ISO14001認証取得(管理本部・建設事業部・生産事業部)

## 西田興産グループ関連会社

社名 伊豫海運株式会社  
 所在地 〒799-3431 愛媛県大洲市長浜町拓海3番地25  
 事業内容 内航海運事業・港湾運送事業・船舶代理店業・倉庫業・一般貨物自動車・運送事業・運送取次事業・第一種利用運送業・産業廃棄物収集運搬業・その他以上に付帯する業務

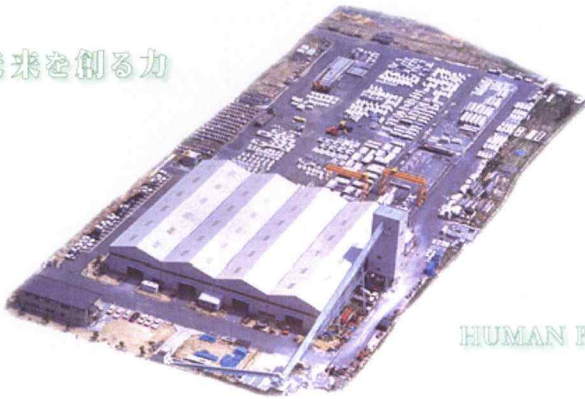
社名 株式会社ケーブルネットワーク西瀬戸  
 所在地 〒795-8603 愛媛県大洲市徳森248  
 事業内容 有線テレビジョン放送事業・インターネット接続事業・音楽放送及びFM放送事業・放送番組・録音・録画物の制作販売、MVNOサービス・光コラボサービス事業

社名 株式会社リ・ライフ  
 所在地 〒795-8603 愛媛県大洲市徳森248  
 事業内容 新築・増改築・リフォーム、外構工事、カーポート設置、屋根工事  
 太陽光発電システム販売施工、福祉介護用品レンタル・販売、介護住宅改修工事

社名 キラメキケア株式会社  
 所在地 〒795-0061 愛媛県大洲市徳森248  
 運営施設 グループホーム パートナーハウス たんぼぼ(所在地:大洲市長浜町出海乙4)  
 事業内容 老人福祉施設の経営、運営及び建設のコンサルタント業務

社名 有限会社グリーンサラダ  
 所在地 〒795-8603 愛媛県大洲市徳森248  
 事業内容 農産物の生産・販売、自社開発の野菜養液栽培システム(オーガベンチャー)を活用した栽培技術指導から流通までのマネジメント事業

未来を創る力



HUMAN POWER

創業以来、時代のニーズにどう応えていくかということが変わらない私たちのテーマでした。

近時、建築現場における人手不足の現象と、めざましい技術の進歩があいまって、この分野での工業化という新たな要請が生まれてきました。私たちはこれに応じ同時に、建築の合理化による経済性の追求にも答えようと取り組んでいます。

コンクリートの持つ多様な特性を活かして品質の均一化を図るといふPC(Precast Concrete)は、製品はもとより、多くの工法上の利点によって近代建築に貢献するもので、未来を見つめ、今を拓いていこうとするわたしたちの精神そのものです。

PC工場のスタッフは恵まれた自然の中で、ものごとにチャレンジする真摯な心を養い、明日を築くにふさわしい技術力を蓄え続けています。

技術の研鑽が豊かな未来につながると信じ、地方から21世紀の空へ、羽ばたくことを希います。

■プレキャストPC工法とは  
 あらかじめ工場で作られたPC部材を現場まで運搬しクレーンなどにより組み立てる工法です。  
 この工法によると現場での型枠、鉄筋の組立などの作業がほとんど不要となり、工期を短縮することができます。  
 また、近年特に深刻化してきている現場技能労働者の不足を補うことができ、工場では鋼製型枠を使用し南洋ベニヤ材を使用しないことで、熱帯雨林の保護にもつながります。  
 工場で十分な品質管理の下で製作されるため、均一で優れた品質の部材を得られ、高品質の建物をつくることができます。

## ■製作プロセス



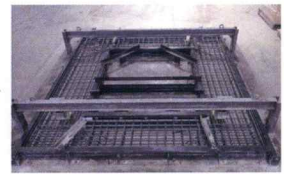
①CADによる設計



②墨出し



③型枠組立



④配筋・先付部品セット



⑤コンクリート打設



⑥(強制)養生



⑦脱型



⑧表面仕上げ



⑨製品検査



⑩ストックヤード



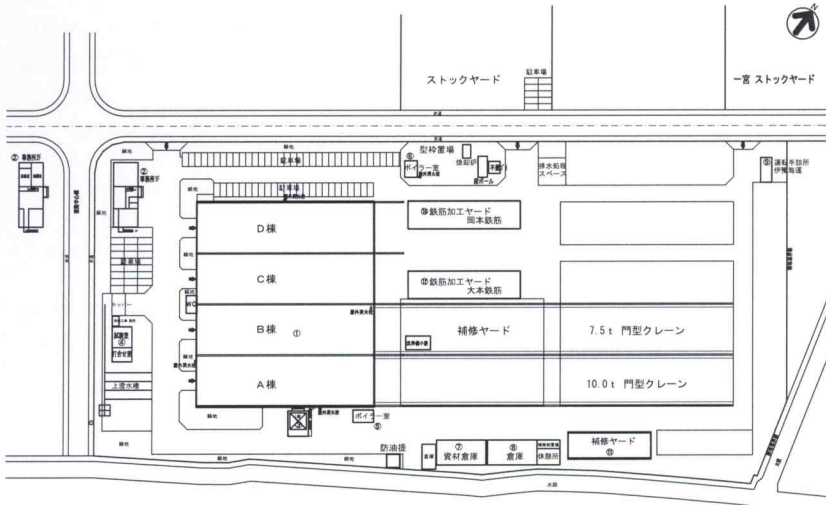
⑪(自然)養生



⑫トラック出荷

## ■施工例





## 施設概要

操業開始 平成3年3月(1991年)  
 敷地面積 29,980 m<sup>2</sup>  
 製作品目 PCカーテンウォール及び  
 建築用PC部材全般  
 生産能力 1,000 m<sup>3</sup>/月産

## 機械設備

全自動バッチャープラント (60 m<sup>3</sup>/H) 1基  
 天井走行クレーン7台  
 定置式鋼製定盤 (3.7m×6.5m×60 ベッド) 1式  
 コンクリート養生設備 (貫流式 4,000kg/H)  
 養生自動管理制御設備 1式  
 門型クレーン (揚程8m) 3台  
 コンクリート試験設備 1式  
 鉄筋加工設備 1式  
 その他

## 多種多様なPC製品を製造可能



バルコニー



階段



壁版



柱



マリオン



手摺



## 新技術への挑戦!

関連業者とタイアップして、コンクリート仕上げ  
 ( 磨きコンクリート ・ 洗い出し ・ 模様仕上 )  
 について新技術で製品の品質アップを目指します!

名称 株式会社西田興産 PC事業部

郵便番号 799-3413

所在地 愛媛県大洲市長浜町拓海3-22

TEL (0893) 52-3005 (代表)

FAX (0893) 52-3077

E-mail

(営業) n-pc.eigyoun@arrow.ocn.ne.jp

(設計) n-pc.sekkei@arrow.ocn.ne.jp

(製造) n-pc.seizou@arrow.ocn.ne.jp

# PRODUCTION HISTORY



名称：プロロジス舞洲Ⅲ  
所在地：大阪府大阪市  
設計・施工：清水建設株式会社  
製品：手摺板



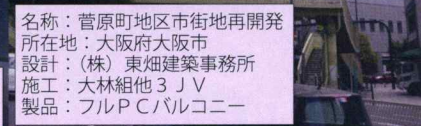
名称：広島ガーデンシティ白島城北  
所在地：広島県広島市  
設計：株式会社アール・アイ・イー  
施工：鹿島建設株式会社  
製品：ハーバルコナー・内部階段  
・マシンハッチ



名称：桜島ホテル 所在地：大阪府大阪市  
設計・施工：清水建設株式会社  
製品：PC版・柱型PC・フルPCバルコニー・パラペレット  
・フルPC床版



名称：シンボルタワー  
所在地：香川県高松市  
設計：シンボルタワー設計JV  
施工：大成・戸田建設工事JV  
製品：外壁PC版



名称：菅原町地区市街地再開発  
所在地：大阪府大阪市  
設計：(株)東畑建築事務所  
施工：大林組他3JV  
製品：フルPCバルコニー



名称：池田町地区第一種  
市街地再開発事業  
所在地：大阪府大阪市  
設計：東畑建築事務所  
施工：大成・奥村・村松  
JV  
製品：外壁PC版

名称：プロロジス大阪Ⅱ  
所在地：大阪府大阪市  
設計・施工：清水建設株式会社  
製品：手摺板



名称：関電ビル  
所在地：大阪府大阪市  
設計：日建・ニュージェック設計  
施工：関電産業  
製品：外壁PC版(石貼)



名称：マルイト難波 所在地：大阪府大阪市  
設計・施工：鹿島建設株式会社  
製品：梁型PC版・マリオン・バルコニー版



名称：鹿島OBP 所在地：大阪府大阪市  
設計・施工：鹿島建設株式会社 製品：外壁PC版



# PRODUCTION HISTORY



名称：野田鷺洲  
所在地：大阪府大阪市  
設計：株式会社 IAO 竹田設計  
施工：株式会社 奥村組  
製品：フルPCバルコニー・ハーフPCバルコニー・パラペット・マリオン

名称：ホテルユニバーサルグランドタワー  
所在地：大阪府大阪市  
設計・施工：清水建設株式会社  
製品：外壁PC版



名称：高知医療センター 所在地：高知県高知市  
設計：佐藤総合計画・西川設計JV  
施工：高知医療センター設計工事JV  
製品：外壁PCF・バルコニー・外壁PC・マリオン・パラペット



名称：松山中央公園多目的競技場  
所在地：愛媛県松山市  
設計：株式会社 東畑建築事務所  
施工：清水・東急・有光JV  
製品：外壁PC版



名称：伊予鉄ターミナルビル増築改修工事  
所在地：愛媛県松山市  
設計：石本・MIKI設計 施工：大成・愛創JV  
製品：外壁PC版



名称：IDEC(株)大阪本社研究棟  
所在地：大阪府大阪市  
設計・施工：鹿島建設株式会社  
製品：外壁PC版



名称：徳島駅前名店街  
所在地：徳島県徳島市  
設計：株式会社 昭和設計  
施工：戸田建設株式会社  
製品：外壁PC版



名称：都島II  
所在地：大阪府大阪市  
設計・施工：(株)長谷工コーポレーション  
製品：ハーフPCバルコニー・マリオン  
内部階段他



名称：兵庫医療大学  
所在地：兵庫県神戸市  
設計：株式会社 日建設計  
施工：鹿島建設株式会社  
製品：化粧バルコニー版



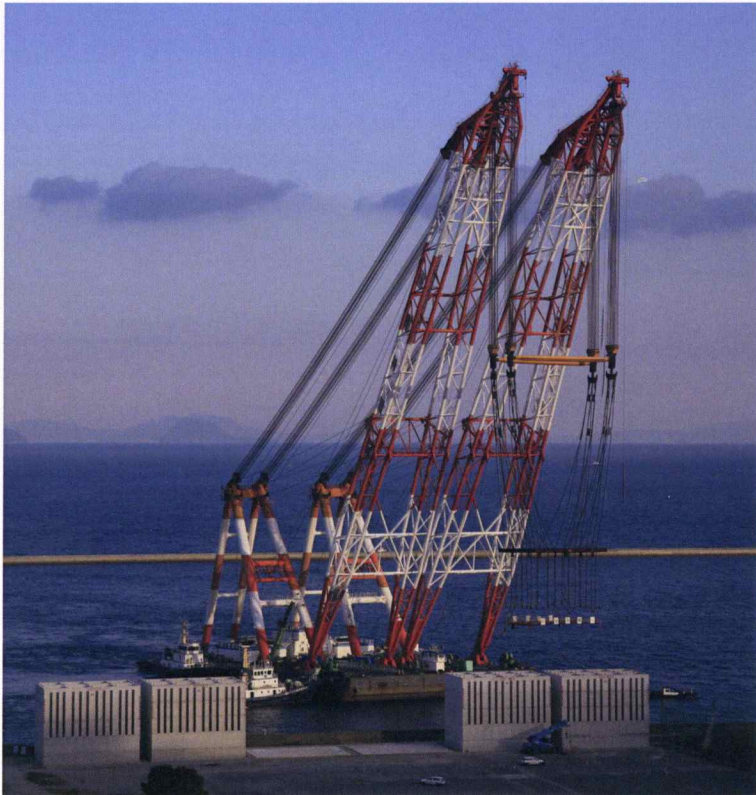
名称：広島市新球場  
所在地：広島県広島市  
設計：広島市都市活性化局新球場建設部  
施工：五洋・増岡・鴻治建設JV  
製品：踏石PC・外壁PC・ハーフPC床版



名称：清和梅田  
所在地：大阪府大阪市  
設計・施工：清水建設株式会社  
製品：外壁PC版(石貼り)

陸海を問わず建設工事を進める土木部門、上下水道の研究、施工に余念ない環境施設部門、道路の新設、保守に努力する舗装部門を統括し、豊富な経験とノウハウを駆使して、豊かな自然と快適な都市環境の融合を実現。あらゆる工事を手がけ、住みよい街づくりを応援しています。

## ■土木工事



ケーソン据付工事（港湾）



トンネル工事



橋梁下部工事



道路改修工事



河川護岸工事



河川護岸工事

## ■舗装工事



道路舗装工事



駐車場舗装新設工事



カラー舗装工事

## ■環境施設工事



水道浄水場工事



水道配水池工事



汚水処理施設工事

### 業務内容

土木・建築・とび土工・屋根・管  
舗装・しゅんせつ・造園・上下水道施設  
建物解体工事

### お問い合わせ

株式会社西田興産 建設営業部  
TEL(0893) 25-0211  
FAX(0893) 25-0554  
E-mail: eigyo@cnw.ne.jp

## 生コン工場・アスコン工場

生コンクリートは、ご存知のとおり生き物とも形容されるもので、高品質とスピーディーな輸送は欠くことができません。

当社は、生コンクリートが持つこの基本テーマを追って高品質な製造技術で、ご指定地に迅速かつきめ細かく対応することを心がけています。

アスファルト工場では、高品質な商品を安定供給しています。国道から地方道、工場、駐車場、橋面舗装、特殊景観材料など、お客様のニーズに合わせ最適なアスファルト合材を、速やかに出荷致します。



### 大洲生コンクリート工場

操業開始年月 昭和 42 年 9 月  
性能 150 m<sup>3</sup> /h

JIS 認証番号 GB0706044  
認証日 平成 18 年 12 月 20 日  
認証の区分 普通コンクリート



### 大洲アスコン工場

操業開始年月 昭和 52 年 9 月  
性能 バージンプラント 60t/h  
リサイクルプラント 30t/h  
ミキサー容量 1,500kg



### 長浜生コンクリート工場

操業開始年月 昭和 48 年 2 月  
性能 187.5 m<sup>3</sup> /h

JIS 認証番号 GB0706045  
認証日 平成 18 年 12 月 20 日  
認証の区分 普通コンクリート

### ■ お問い合わせ先

〒795-8603

大洲生コンクリート工場

大洲アスコン工場

愛媛県大洲市徳森 2 4 8

TEL (0893) 25-0144

FAX (0893) 25-1915

E-mail : namakon@cnw.ne.jp

〒799-3412

長浜生コンクリート工場

愛媛県大洲市長浜町晴海 2 番 9

TEL (0893) 52-0088

FAX (0893) 52-2180

## 産業廃棄物最終処分場《管理型》 南予環境保全センター

産業廃棄物は、わが国の旺盛な経済活動により増大する一方で、時に不法投棄による深刻な環境汚染を引き起こしています。かけがえのない自然、みどりの大地を守るため、いまほど廃棄物の適正、安全な処理が求められていることはありません。

管理型の当処分場は、浸出水処理施設（高度処理）を完備し、条例に適合した適正な管理を行っています。また、良好な周辺環境を維持するため随時対策を講じています。

なお、県産業廃棄物適正処理指導要綱に順じ、産業廃棄物の処理状況を的確に把握しその適正な処理に努めています。



施設許可の表示状況



施設の入口周辺状況



埋立地状況



水処理施設状況



### 施設概要

- 施設名 : 株式会社西田興産 南予環境保全センター
- 所在地 : 愛媛県大洲市上須戒丁 587-1 他
- 廃棄物の種類 : 廃プラスチック類（石綿含有廃棄物を含む。）、金属くず（石綿含有廃棄物を含む。）、「ガラスくず、コンクリートくず（工作物の新築、改築又は除去に伴って生じたものを除く。）及び陶磁器くず」（石綿含有廃棄物を含む。）、がれき類（石綿含有廃棄物を含む。）、燃え殻、汚泥、廃油（タールピッチ類に限る。）、鋳さい、紙くず、木くず、繊維くず、動植物性残さ、ゴムくず、ばいじん、産業廃棄物を処分するために処分したもの 以上 15 種類
- 許可番号 : 3843000571      ■許可の年月日 : 平成 26 年 11 月 27 日（変更許可）
- 埋立面積 : 55,989㎡      ■埋立容量 : 1,022,005㎡
- 汚水処理能力 : 520 m<sup>3</sup>/日（硝化液循環活性汚泥膜処理 + 高度処理）

## スプリットン工場

### スプリットンブロック

日本の風景の中にある自然石特有の”侘と錆”を日本人は愛し、そして城壁や日本庭園などに代表される数多くの文化的造形を造り上げてきました。

そのような日本の景観美にある自然石の色彩と陰影を間知ブロックに表現したのがスプリットンブロックです。またブロックとしての作業性や経済性に配慮し、特に景観を必要とする公園・宅地造成・道路擁壁・河川護岸等、また自然に配慮した明る過ぎないコンクリート間知ブロックです。



道路擁壁



宅地造成



河川護岸

### ポーラスブロック

スプリットンブロックと同じように自然石の景観美と陰影を表現し、更に表面の凹凸形状の多孔質構造を実現することにより植生を可能にしたコンクリート間知ブロックです。

その多孔質構造を実現したことにより、水中における微生物の定着による水質浄化、ヒートアイランド現象の緩和、騒音低減効果が期待できます。また自然に溶け込む明るさのコンクリート間知ブロックです。



河川護岸擁壁



河川護岸擁壁



スプリットンブロック工場全景

日本工業規格表示認定工場  
JIS A5371 プレキャスト無筋コンクリート製品  
認証番号 : GB0707037

## 大型ブロック工場



### 製造品目

- PCW( 軽量盛土製品)
- テールアルメ ( 補強土壁製品)
- SP ブロック ( 大型ブロック)
- Eウォール ( 大型ブロック)
- ラップブロック ( アンカー付ブロック)
- ストーンパネル自然石固着パネル)
- その他コンクリート 2次製品

株式会社 西田興産  
製品資材事業部 スプリットン工場  
〒799-3412  
愛媛県大洲市長浜町晴海 2-9  
TEL 0893-52-0088 FAX 0893-52-2180  
e-mail : nisida-spb55@lake.ocn.ne.jp

株式会社 西田興産  
製品資材事業部 大型ブロック工場  
〒799-3412  
愛媛県大洲市長浜町晴海 2-9  
TEL 0893-52-0088 FAX 0893-52-2180  
e-mail : nisida-spb55@lake.ocn.ne.jp

## 製品営業部

道路の新設や改良、宅地造成等の盛土擁壁・切土擁壁等のコンクリート製品や河川における改修・築堤・防災関連のコンクリート製品の製造販売を行っています。またそれらに伴う検討や提案をさせて頂いています。

PCW 工法 (軽量盛土)



山間部や急峻な地形に対応出来る直壁の気泡混合軽量盛土

Eウォール (大型ブロック)



山留・盛土に柔軟に対応出来る大型のブロック積擁壁

水工平型ブロック



河床を抑える護床ブロック

テールアルメ (補強土壁)



広域な敷地を確保したい場合に適した直壁の補強盛土工法

ラップブロック (アンカー式ブロック)



排水性に優れ、景観に馴染み自然に配慮したブロック積擁壁

トリロック



護岸の深掘れを抑える根固めブロック

SP ブロック (大型ブロック)



山留・盛土に柔軟に対応出来る大型のブロック積擁壁

ストーンパネル (自然石パネル)



自然石を使用することで自然と景観に調和する残存型枠パネル

※ これら以外にも多種多様にお取り扱いできます。詳しくはお問い合わせ下さい。

株式会社 西田興産

製品資材事業部 製品営業部

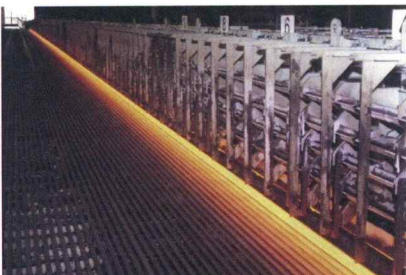
〒795-8603

愛媛県大洲市徳森 248

TEL 0893-25-0211 FAX 0893-25-0554

e-mail : nisida-se@cnw.ne.jp

## 資材営業部



鉄筋コンクリート用棒鋼



ガードレール



フェンス



ガードパイプ

### 主な取扱製品

- 鉄筋コンクリート用棒鋼
- ガードレール, ガードパイプ
- ストンガード
- フェンス
- 津波避難施設
- 各種土木建設資材・公園施設資材
- 各種建築資材
- その他

※ 詳しくはお問い合わせ下さい。

株式会社 西田興産

製品資材事業部 資材営業部

〒795-8603

愛媛県大洲市徳森 248

TEL 0893-25-0211 FAX 0893-25-0554

e-mail : nisida-sizai@cnw.ne.jp

新規事業開発を行い社業の発展を目指す。

事業開発部は、新規事業を立ち上げるセクションです。

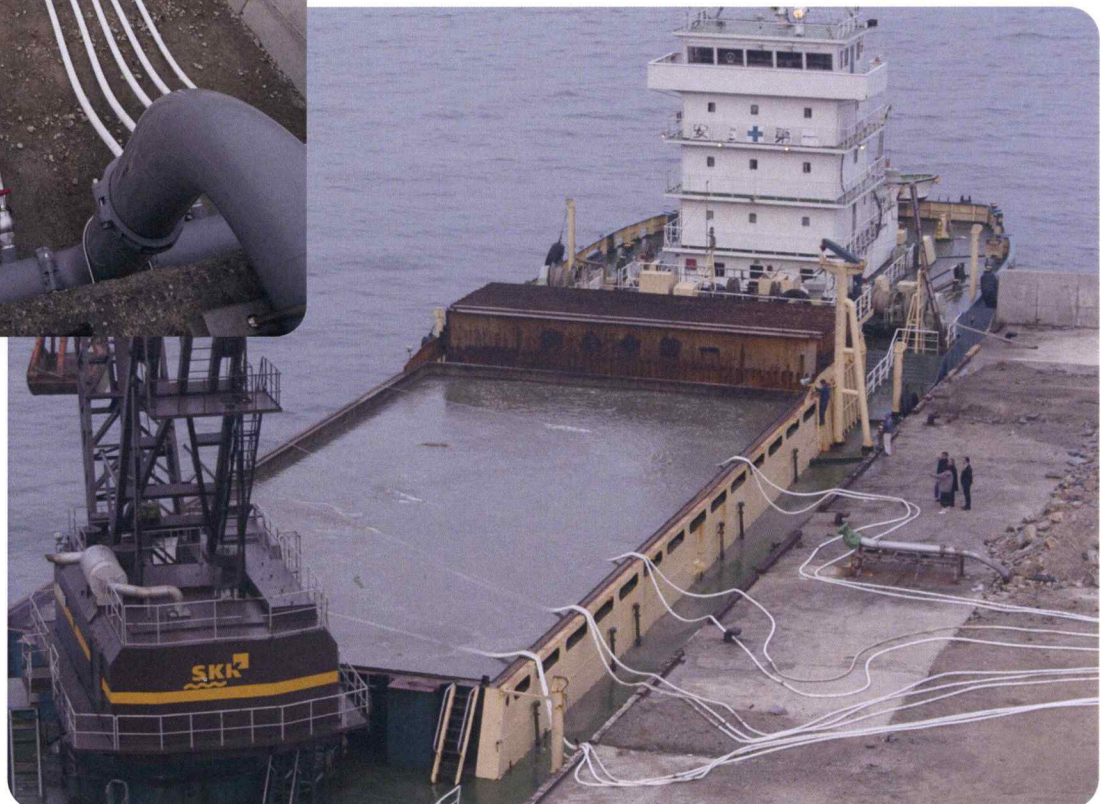
日本経済が成熟期を迎えた今、企業が今後も継続し成長し続けていくためには、新規事業の開発が重要な課題の一つとなっています。

建設・建築に不可欠なコンクリート等の原料となる骨材である砂は、海で採取された海砂です。この海砂は塩分を多量に含んでおり、この塩分を真水で洗い流し、塩分を除去し安心して使用できるようにする「除塩事業」を現在開始しております。

また、今後の農業人口減少を見据えた新農業生産システム「オーガベンチャー」（特許取得済）を用いた農業事業を開発しています。

私たちは、先人たちが築き、遺してくれた技術とチャレンジ精神を持って、新規事業の開発・推進に取り組みます。

## 除塩事業

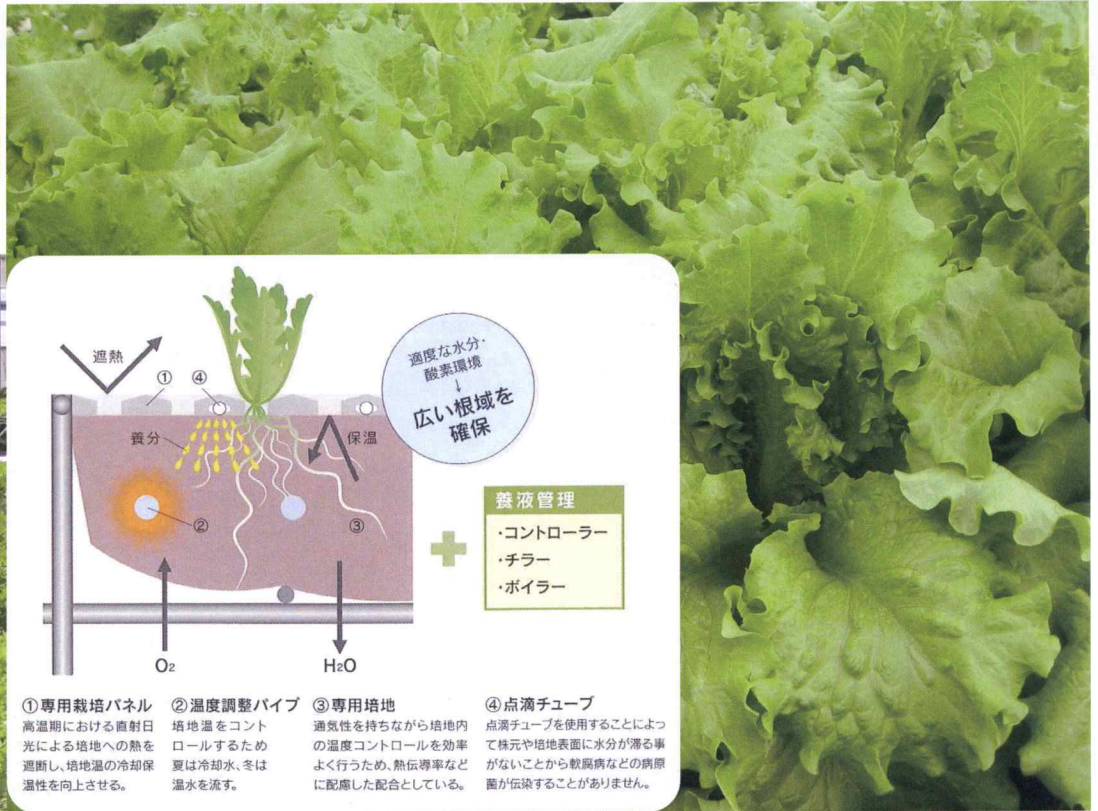




農業事業

培地冷却型養液栽培システム

オーガベンチャー



弊社独自の栽培システム「オーガベンチャー」(特許取得済み)で栽培されているのはリーフレタスを主とした葉野菜になります。

愛媛県の減農薬認証を受けたエコえひめ農産物として認知され、県内に限らず関西・関東方面にも流通し、安心・安全な野菜として安定した評価を頂いています。



障がいをもたれている方と一緒に、生き生きと働ける環境で、一緒になっておいしく、安全な野菜作りを進めています。