

# NIPPON TSUSHO

RUBBER & PLASTIC  
general trading company

日本通商株式会社

会社案内





# 明日をひらき、明日に生きる

弊社は、1953年4月の創立以来、「明日をひらき 明日に生きる」をモットーに工業用ゴム・プラスチック製品を中心に販売する商社部門と自社開発製品を製造販売する技術開発部門があり、商社機能とメーカー機能を併せ持つ独自の経営スタイルで今日まで着実な発展を遂げ確固たる実績を積み上げてきました。

商社部門では、工業用ゴム・プラスチック製品以外に産業資材、土木建設資材、橋梁資材、安全環境資材など日々取扱いアイテムの拡大を図っています。特に近年環境の変化により各地で大きな災害が発生し甚大な被害が出ています。弊社は復旧に向けた資材や防災関連資材も多数取り揃えお客様からのご要望にお応えできる体制を構築しています。

技術開発部門においては、ベルバーン(コンベヤベルトクリーナー)、ベルライナー(耐摩耗セラミックライナー)、ベルラッキング(セラミック製ラッキング材)の商品を軸に国内では基幹産業である鉄鋼、電力、セメント分野において高い評価と幅広いシェアを獲得、海外でも高い評価をいただいております。現在は10カ国以上で使用していただいておりますが、今後は海外販路の一層の拡大を最重要方針とし取り組んでおります。同時に多種多様化する中で“顧客要求に応える”を方針に掲げ、商品開発の推進を図る所存です。

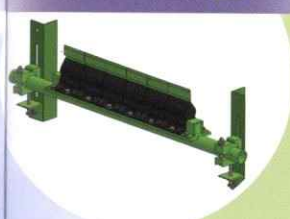
弊社の社是は、「誠実と努力」です。これからも信用が最優先という企業理念のもと加速する時代や環境の変化を敏速に捉え柔軟な思考と創意工夫で多様化する市場のニーズに対応し、今日まで積み重ねてきた実績をもとに当社の強みである商社部門とメーカー部門の特徴を活かし更なる事業の拡大へ積極的に取り組んで参ります。

日本通商株式会社は、  
ベルトクリーナーと工業用品の  
2面性を持ったメーカー兼商社です。

ベルラッキング ▶P4



ベルバーン A 型 ▶P3



メーカー部門

研究  
開発

災害復旧資材 ▶P7



営業  
本部

土木資材 ▶P5



環境対策資材 ▶P8

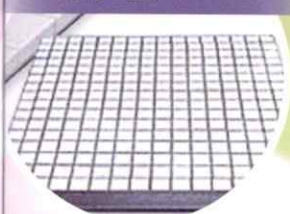


商社部門

ベルバーン E 型 ▶P4



ベルライナー ▶P3



技術

ホース類 ▶P5



橋梁資材 ▶P6



工場資材 ▶P5

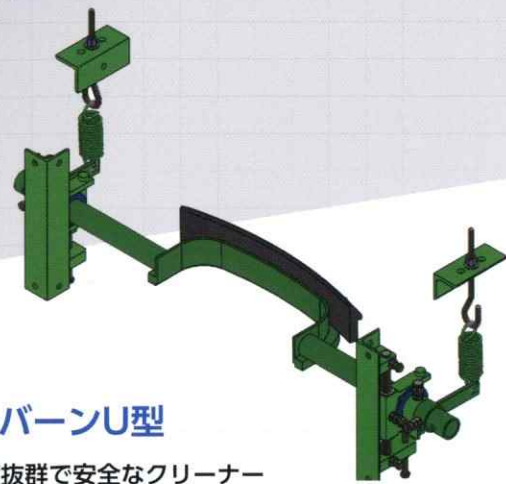




# DEVELOPMENT 開発製品

弊社開発部門では、メーカーとして自社開発製品を考案し、特許および実用新案等を取得するベルバーン（ベルトクリーナーの登録商標）などほか数多くの商品を手がけています。これらの商品は、外国特許も7カ国に登録され、海外10数カ国へ輸出しています。

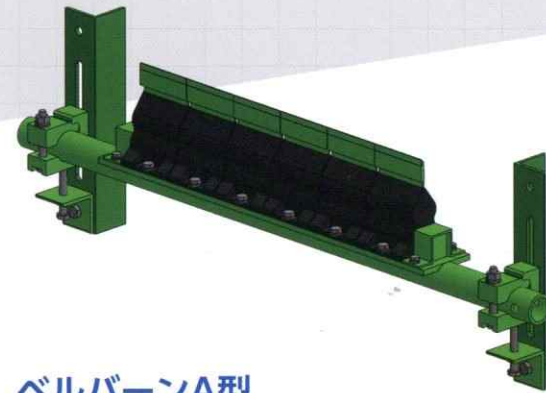
## ■ ベルトクリーナー



### ベルバーンU型

密着度抜群で安全なクリーナー

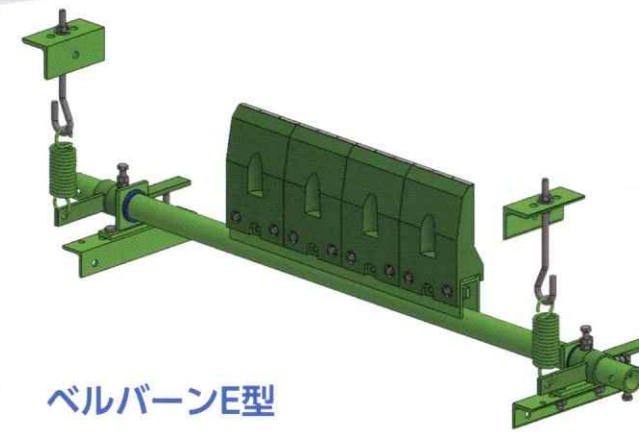
ベルト中央部に最大面圧を掛けられる弓形構造の単一チップを採用しており、ベルトのトラフ癖にも優れた追従性を発揮。逃げ構造のため、安全性も大きく確保できます。



### ベルバーンA型

効率よくクリーニングする

ベルトコンベヤのベルトは、その搬送物によってトラフ癖や偏摩耗などが生じます。ベルバーンA型は、パスカルの原理を応用して開発された画期的なベルトクリーナーです。



### ベルバーンE型

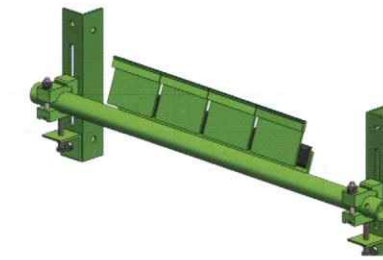
ベルトに優しいヘッドクリーナー

ゴムの弾性でベルトへの密着度抜群！ベルトコンベヤのベルトは搬送物などによって偏摩耗や表面の傷みを生じています。このようなベルトにも、安全に使用できるクリーナー、それが「ベルバーンE型」です。



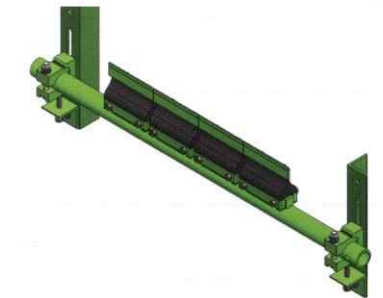
### ベルバーンH型

取付が最も簡単で、正逆回転BCにもOK！安全性が重視されるヘッドタイプに最適です。



### ベルバーンP型

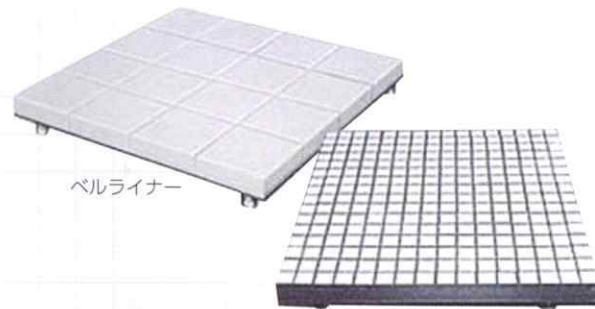
安全性の重視と掻き取り効率を重視した最良のクリーナーです。



### ベルバーンR型

正逆回転BCにもお使いいただけます。安全性の重視と掻き取り効率を重視したリバーシブルなクリーナーです。

## ■ 耐摩耗ライナー材



ベルライナー

ベルライナーS

### ベルライナー

セラミックス・ゴムの複合体により、衝撃吸収・防振・防音効果を飛躍的に高めたセラミックスライナー。

#### ● 特長

- 耐摩性** 耐摩鉄・耐摩鋼・合成樹脂系・耐摩ゴム・岩石系などのライナーに比較して、驚異的な耐摩耗性が保証されます。
- 耐衝撃性** ゴム弾性によって衝撃を吸収。耐候性・耐振性が非常に優れています。
- 耐水・耐酸** 全く浸透性がないため、耐水・耐酸に強く、腐食性がありません。
- 経済性** 優れた耐久性により、長期に使用できます。
- 信頼性** 豊富な実績と種類のベルライナーから、お客さまのニーズに応じて選択できます。



ベルライナー

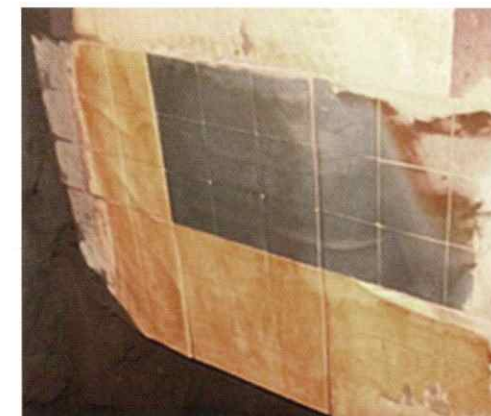


分断スクレーパ



ベルライナーS

## BELLE LINER

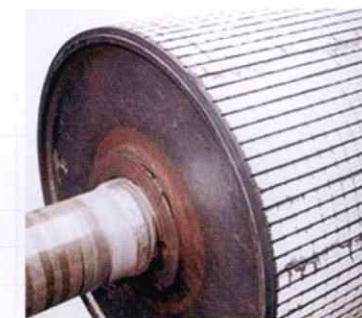


### 窒化珪素ベルライナー

シュートなどを保護する耐摩耗材として、セラミックスライナーが使用されていますが、耐摩耗性、耐衝撃性をさらにUPした『窒化珪素セラミックス』です。『窒化珪素セラミックス』は靱性が高く耐摩耗性も優れていることから、ベルトコンベヤから投射される直撃部へのご使用を提案します。

## BELLE LAGGING

## ■ コンベヤプーリー用ラッキング材



### ベルラッキング

セラミック製ラッキング材で、溝つきゴムラッキングに比べて約2倍の摩擦抵抗を有し、耐久性にも優れ、プーリーのスリップを防ぎます。

#### ● 特長

- 摩擦抵抗** 溝つきゴムラッキングと比較して約2倍の摩擦抵抗を有します。泥水などの悪条件でも摩擦抵抗が大きくスリップ事故を生じません。
- 耐久性** セラミック・ゴムの複合体で耐摩耗性に優れ長寿命です。ベルトとプーリー間に輸送物が噛み込んでもセラミックは割れません。
- 経済性** 優れた摩擦抵抗と耐久性により、ベルト張力・プーリー・その他の設備を大幅に軽減できます。



# 取扱い商品

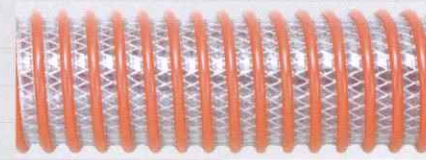
最先端から身近な資材まで幅広いアイテムを取り揃えており、一般建築から工業用・産業用・物流資材・災害復旧に至るまで全てのニーズにお応えするために、高品質で高機能製品を中心に提供しています。

## ■ホース類



### 送水ホース

継手を使わずに長距離の送水が可能で折りたたみができスペースを取りません。建設、土木や農業排水など幅広い分野で使用できます。



### ビニールサクションホース

土木、建設などでの吸排水に使用でき、粉体の輸送などでも使用されています。

### 耐圧糸入ビニールホース

透明度が高く工場機械設備の吸排水や化学薬品の輸送、土木現場などでの水撒きに使用されています。



### 耐摩耗用ホース

シールド工事、一般土木工事泥水などの吸排水用やコンクリート、モルタルの圧送に使用されています。



### 高圧ホース

建設機械など油圧を動力とする機械に使用されるホースです。

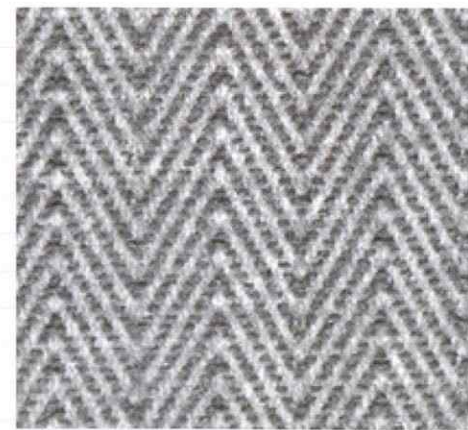
#### その他取扱

- 耐圧ビニールホース
- ダクトホース
- 水道ホース
- チューブ各種
- エアーホース
- サンドブラストホース
- グラウトホース
- ホース金具各種

## PLASTIC HOSE

## ■工場資材

## PLANT



#### その他取扱

- 防災シート
- フレコンバック
- ベルト各種
- テープ各種
- ライニング
- フランジオープナー
- ネバーシーズ
- ローリータンク

### 火花除けシート

A種合格品のスパッタ・プロテクト、シリカクロス、C種合格のカーボクロスと豊富なラインナップを取り揃えています。

### ゴム板、樹脂板

機械設置の防振材や各現場でのパッキン、商品の部材としてなど様々な形に加工でき幅広い分野で扱われています。

## ■土木資材

## CIVIL ENGINEERING

### パイプ類

塩ビ管、プレス管、網状管、ポリエチレン管など設備、工事に合わせた各パイプを取り揃えています。

### 防草シート

耐候性がよく、水はけに優れ、風も通すので地面に優しい雑草対策シートです。ご自宅廻りから大規模法面工事、太陽光発電所でも使用されています。

### 止水板

耐久性、耐塩水、耐アルカリ性に強く、特殊形状により、コンクリートに良く馴染み、抜群の止水性を発揮します。

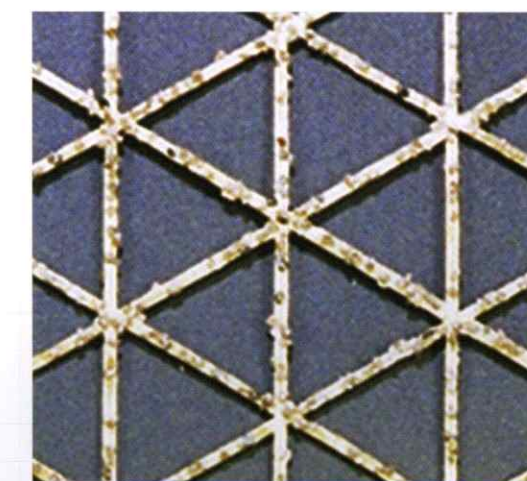


#### その他取扱

- 吸出マット
- 土木シート
- 排水材
- 目地板
- フレコンバック
- 遮水シート
- 根固ネット
- かごマット

## ■橋梁資材

## BRIDGE



#### その他取扱

- 防草シート
- ドレenchューブ
- PEクロス防災シート
- メッシュシート
- ネット類
- アラミド繊維
- 炭素繊維
- 排水パイプ

### SAMM シート

SAMM 工法は、NEXCO、三井住友建設株式会社、帝人株式会社の共同開発工法で、特許を取得しており、主に橋梁床版、主桁、トンネル工事などで実績があります。

### クラック注入材

コンクリート構造物のひび割れを簡単、早期に補修する補修材で橋梁に限らず、マンションなどのコンクリート構造物の補修全般に使われています。

### 緩衝ゴム

落橋防止構造設計における、橋梁の衝撃緩衝用ゴムとして使われています。



# 取扱い商品

## 災害復旧資材



### 耐候性大型土のう

耐候年数が1年、3年と2種類あり、災害復旧の応急工事や河川工事、護岸工事など様々な現場で使用されています。

### 吸水土のう

緊急時の浸水、水害に土を使わない新しいタイプの土のうです。わずか2mmの麻袋が、約3分で水を吸収し、重さ20kgの土のうになります。

#### その他取扱

- ブラック UV 土のう
- フレコンバック
- ポリタンク
- かごマット
- ブルーシート
- 根固ネット
- ホース各種
- じゃかご

## DISASTER RECOVERY

## 環境対策資材



### オイルゲーター

オイルゲーターは綿花セルロースに十数種類のバクテリアとバクテリア栄養剤が含まれたもので、親油性が高く、油の吸収力は抜群です。

### 油吸着マット

材質はポリプロピレン繊維で、親油性、疎水性に優れており、海上事故による油漏れ、機械のふき取り、河川の美化などに使用され、万一の備品として現場必須アイテムです。

### ペットクリアダクト

負圧集塵吸排気用ダクトで材質にPETを使用し、軽量で安価です。スプリング入りで屈曲性に優れています。カットも簡単にできお好みの長さでご使用いただけます。

#### その他取扱

- 油中和剤
- オイルフェンス
- 防音シート
- シルトフェンス
- アスベスト回収袋

## ENVIROMENT

## 安全用品

## SAFETY

### ハーネス

ハーネスはあらゆる業務に使い、素早く脱着でき、作業性に優れた墜落制止用器具です。足場工事、法面工事、土木建設工事、ビルの外壁清掃などの高所現場で使用されています。



#### その他取扱

- セーフティブロック
- 安全ネット
- 防護服
- マスク各種
- 手袋各種
- 点字タイル

## 養生資材

## CURING

### 養生ボード

養生ボードは耐衝撃性に優れており、引越し、イベント、内装工事などの分野で床、壁を傷から守ります。



#### その他取扱

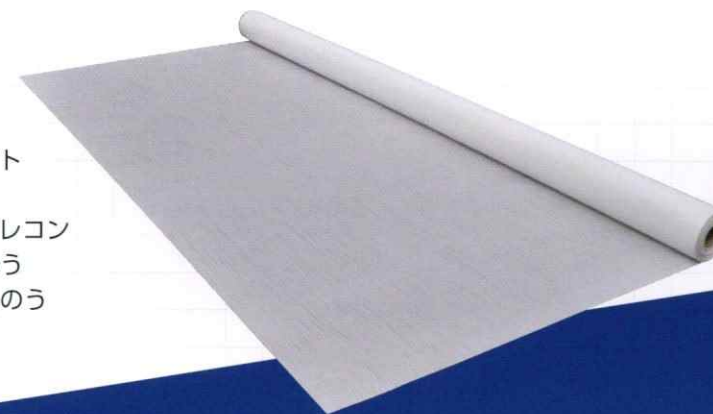
- プラベニア
- ブルーシート
- 養生テープ
- ポリシート
- パンチカーペット

## 自社製品

## OWN PRODUCTS

#### その他取扱

- スパッタプロテクト
- カーボクロス
- 耐候性ブラックフレコン
- ブラック UV 土のう
- ブラック UV 枕土のう
- フレコンバック



### PEクロス防災シート

従来の塩ビ製防災シートに比べ引き裂きに強く、軽量のため施工性に優れています。

### PPクロス防草シート

ご自宅廻りや駐車場、家庭菜園などの雑草対策に適しており、約3年相当ご使用になれます。



### シリカクロスシート

建設現場、工場作業での溶接火花、ノロ受けや原子力火力発電所、プラントの定修工事など様々な分野で使用されています。



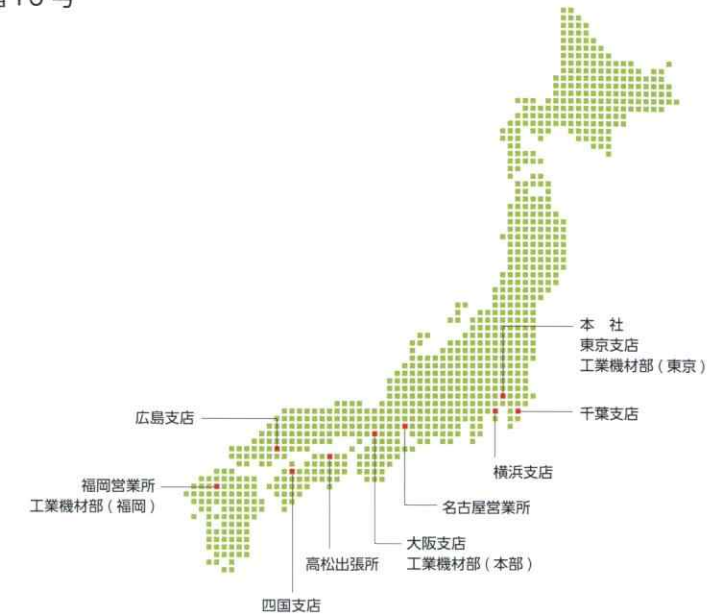
## 沿革 History

1953年(昭和28年)	東北ゴム株式会社の製品販売を目的に、中国・四国地方の総代理店として 4月29日広島市に設立
1955年(昭和30年)	今治市内に四国支店開設
1956年(昭和31年)	大阪市内に大阪営業所開設
1961年(昭和36年)	大阪営業所を支店に昇格 東京営業所を開設
1963年(昭和38年)	創立10周年
1969年(昭和44年)	松山市内に出張所を開設 ベルバーンを開発し、製品化
1970年(昭和45年)	市原市内に千葉出張所を開設
1971年(昭和46年)	本社自社ビル完成 鉄筋4階建(160坪) 東京営業所を支店に昇格 四国支店を松山市内に移し、今治市内の支店を出張所に変更
1972年(昭和47年)	ベルバーンの販売軌道堅調化
1973年(昭和48年)	創立20周年各種記念行事実施
1975年(昭和50年)	ベルライナーの開発
1978年(昭和53年)	創立25周年各種記念行事実施
1979年(昭和54年)	福岡営業所開設 ベルラッキングの開発、販売を開始
1981年(昭和56年)	本社を広島市より東京都千代田区に移転 ベルバーンR型開発、販売を開始
1982年(昭和57年)	川鉄化学と共同研究によるベルセラミ(耐熱・耐摩耗コンベヤベルト)開発
1983年(昭和58年)	創立30周年各種記念行事実施
1985年(昭和60年)	今治出張所閉鎖、四国支店に統合
1987年(昭和62年)	ベルバーンU型開発、販売を開始 創立35周年各種記念行事実施
1988年(昭和63年)	横浜出張所開設
1989年(平成元年)	千葉出張所を営業所に昇格
1992年(平成4年)	千葉営業所を支店に昇格 横浜出張所を営業所に昇格
1993年(平成5年)	創立40周年各種記念行事実施
1998年(平成10年)	創立45周年各種記念行事実施
2000年(平成12年)	ベルバーンA型開発、販売を開始
2003年(平成15年)	工業機材部ISO9001(登録番号200800)認証取得 創立50周年各種記念行事実施
2005年(平成17年)	ベルバーンE型開発、販売を開始
2008年(平成20年)	創立55周年各種記念行事実施
2009年(平成21年)	横浜営業所移転、支店に昇格
2013年(平成25年)	創立60周年各種記念行事実施
2015年(平成27年)	名古屋営業所開設
2016年(平成28年)	高松出張所開設 横浜支店を拡充移転
2017年(平成29年)	創立65周年各種記念行事実施 福岡営業所を拡充移転
2020年(令和2年)	大阪新社屋完成移転(此花区西九条) 鉄筋鉄骨 5階建 地下1階 1,279.69㎡
2022年(令和4年)	創立70周年各種記念行事実施

## ■会社情報 Information

### ■会社概要

商号	日本通商株式会社
英文商号	NIPPON TSUSHO CO.,LTD.
所在地	東京都千代田区岩本町1丁目8番10号
設立	昭和28年4月29日
資本金	1億円
社員数	112名
役員	取締役会長 小原健荘 代表取締役社長 上田 勝 常務取締役 石下 要 取締役 本間 健治 監査役 高島 雅之 (公認会計士)



### ■事業所一覧

<b>本社</b>	〒101-0032 東京都千代田区岩本町1-8-10 TEL.(03)3864-0481 FAX.(03)3864-8043 E-mail:soumu@nipponsusho.co.jp	<b>福岡営業所</b>	〒812-0002 福岡市博多区空港前1-9-8 TEL.(092)624-5561 FAX.(092)624-5563 E-mail:fukuoka@nipponsusho.co.jp
<b>東京支店</b>	〒101-0032 東京都千代田区岩本町1-8-10 TEL.(03)3864-1841 FAX.(03)3851-1981 E-mail:tokyo@nipponsusho.co.jp	<b>名古屋営業所</b>	〒455-0823 名古屋市港区惟信町6-9-2 TEL.(052)389-3400 FAX.(052)389-3401 E-mail:nagoya@nipponsusho.co.jp
<b>大阪支店</b>	〒554-0012 大阪市此花区西九条1-13-7 TEL.(06)6461-4380 FAX.(06)6461-4381 E-mail:osaka@nipponsusho.co.jp	<b>高松出張所</b>	〒761-1701 高松市香川町大野2489-1 TEL.(087)813-6878 FAX.(087)813-6879 E-mail:takamatsu@nipponsusho.co.jp
<b>広島支店</b>	〒730-0852 広島市中区猫屋町8-12 TEL.(082)291-2221 FAX.(082)291-1045 E-mail:hiroshima@nipponsusho.co.jp	<b>工業機材部(本部)</b>	〒554-0012 大阪市此花区西九条1-13-7 TEL.(06)6461-4383 FAX.(06)6461-4384 E-mail:osaka_koki@nipponsusho.co.jp
<b>千葉支店</b>	〒299-0101 市原市青柳北2-1-53 TEL.(0436)21-2721 FAX.(0436)23-1704 E-mail:chiba@nipponsusho.co.jp	<b>工業機材部(東京)</b>	〒101-0032 東京都千代田区岩本町1-8-10 TEL.(03)3864-8148 FAX.(03)5687-8775 E-mail:tokyo_koki@nipponsusho.co.jp
<b>横浜支店</b>	〒236-0003 横浜市金沢区幸浦2-18-2 TEL.(045)790-5102 FAX.(045)790-5103 E-mail:yokohama@nipponsusho.co.jp	<b>工業機材部(福岡)</b>	〒812-0002 福岡市博多区空港前1-9-8 TEL.(092)624-5562 FAX.(092)624-5563 E-mail:fukuoka_koki@nipponsusho.co.jp
<b>四国支店</b>	〒790-0063 松山市辻町3-4 TEL.(089)922-5271 FAX.(089)924-1490 E-mail:sikoku@nipponsusho.co.jp		



明日をひらき 明日に生きる

**日本通商株式会社**

<https://www.nipponsusho.co.jp>

感謝とチャレンジ

**70<sup>th</sup>**  
Since 1953  
**Anniversary**