



 **日本端子株式会社**

受付
19.2.15
キャリアセンター

E



企業理念「つないで世界に活力を。」

Our Corporate philosophy "Connecting the world to energize people and lifestyles worldwide"

日本端子は、1960年の創業以来50年以上にわたって端子・コネクタの製造を続け、自動車用電子部品をはじめエレクトロニクス業界の発展に寄与し成長してまいりました。また、お客様の立場で考えることが意義ある価値を生むという信念のもと、創業から今に至るまで、端子圧着機械の製造も行っています。

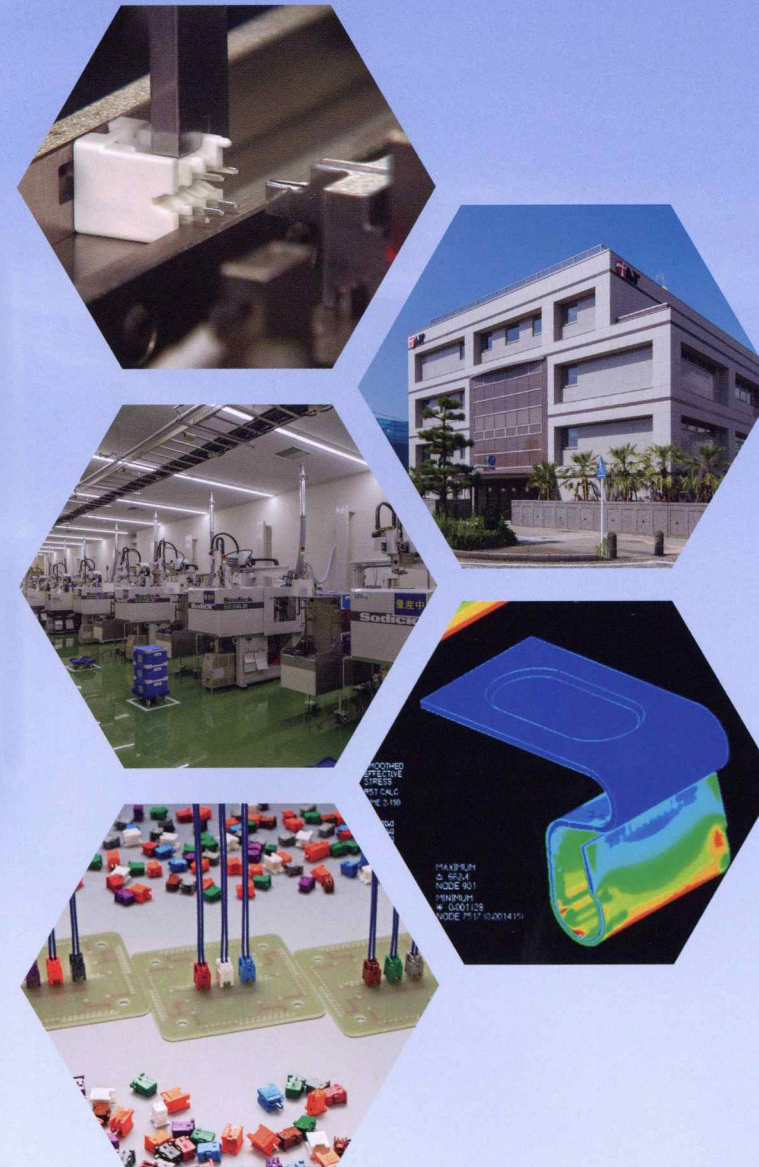
日本端子の企業理念『つないで世界に活力を。』は、技術と技術をつないで電気(活力)を流すことにはじまり、人と人また企業・社会をつなぐことで、世界中を幸せで活気に満ちた社会にしたいという私たちの意志そのものです。リーマンショック・東日本大震災など、日本また世界に大きな打撃を与えた出来事を目のあたりにした今、その思いを一層強くしています。お客様の達成感に満ちた笑顔、そのお客様の商品を使って喜ぶ人々の笑顔をゴールに思い描きながら、源流でしっかりと技術・力をつなぎ続けていきたいと思えます。

私たちの製品はこの50年、鉄道にはじまり自動車や白モノ家電などに使われ、日本経済の成長と共に歩んでまいりました。そして次の50年、日本端子は世界経済の発展に貢献すべく新たなステージを歩み始めています。多種多様なグローバルニーズに応え続けるためにも、あらためてモノづくりの基本「製品開発力・生産技術力」に立ち返った基礎固めを行い、また同時に日本端子への期待に応え続けるためにも、マーケティング力を強化し、技術革新に向けて果敢なる挑戦をいたします。私たち日本端子は、全社員が心を一にしてお客様の信頼に応え、活力あふれる社会の実現に向けて努力してまいります。



日本端子株式会社 代表取締役社長

河野 二郎



For over 50 years, Nippon Tanshi has continuously produced terminals and connectors since its foundation in 1960. Along with production of electronic car parts, we have been contributing to the development of the electronics industry in Japan and abroad. We also manufacture terminal-crimping machines with our unchanging belief since our founding that significant value is born from thinking from the customer's point of view.

Nippon Tanshi's corporate philosophy is "Connecting the world to energize people and lifestyles worldwide". Beginning with connective technology to create the flow of energy and electricity, our basic motivation is to build a joyous and dynamic society worldwide by connecting people with people, with businesses and with society thereby creating a better life for all. After witnessing crises devastating Japan and the world, such as the Great East Japan earthquake and the Lehman Brothers bankruptcy, our ambition has further intensified. Envisioning and setting our goals for the smiles of our satisfied customers and end-users of their products, we will continue to build solid basic connections for technology and aspirations.

For the past 50 years, our products have grown alongside the economic growth of Japan, starting with utilization in railways to others such as automobiles and major household appliances. For the next 50 years, Nippon Tanshi is heading to the next stage by contributing to the development of the global economy. To continually answer diverse global needs, we aim to return to the basics of manufacturing, laying the foundation afresh for R&D and production technology. At the same time, in order to continue meeting Nippon Tanshi's expectations we will reinforce our marketing capacity and take on the challenge of developing technological innovations. All of us at Nippon Tanshi will unite as one to be a reliable presence for our customers and work together to realize an invigorated society.

Nippon Tanshi Co., Ltd. President and CEO
Jiro Kono

より便利で快適に。暮らしの未来を創ります。

Further convenience and comfort. We create future lifestyles.

社会を進化させてきた自動車や生活家電。
 クリーンなエネルギーを生み出す太陽光発電。
 生活に笑顔をもたらすゲーム機……。
 私たちの暮らしに欠かせないあらゆる身の回りの製品には、
 優れた機能と確かな安全性を備えた
 日本端子の端子やコネクタが使われています。

Automobiles and home appliances which have evolved society.
 Solar power generation which produces clean energy.
 Game consoles which bring smiles in everyday life...
 Indispensable everyday products within our lives,
 all of which utilize the excellent functionality, safety and high reliability
 of Nippon Tanshi connectors and terminals.

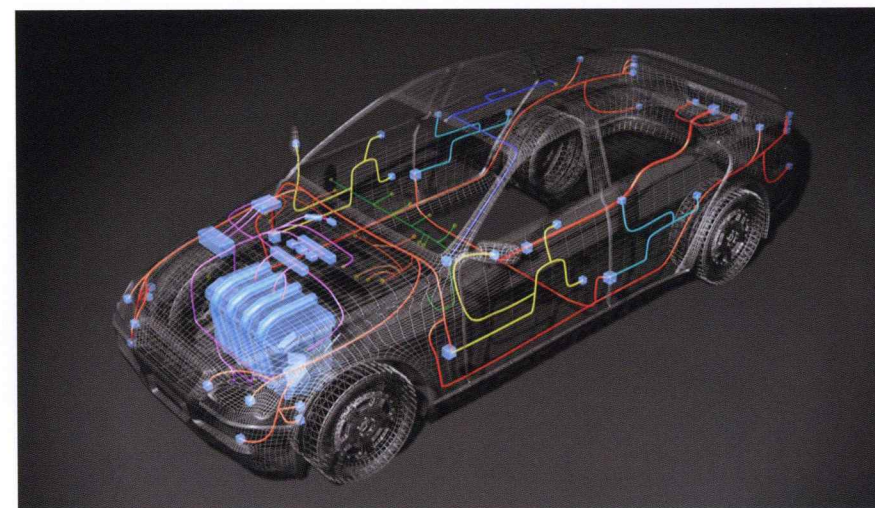
Car Electoronics

自動車の進化を支える信頼性の高い端子・コネクタ。

Highly reliable terminals and connectors supporting automobile evolution.

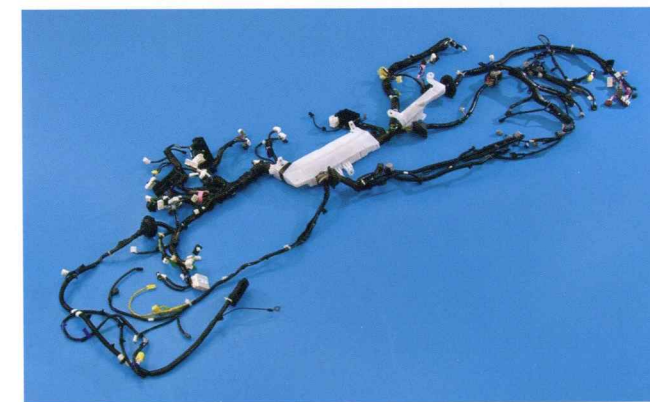
1台の乗用車にはおよそ5000個もの端子やコネクタが使われています。日本の自動車産業の発展とともに歩み続けてきた日本端子は、あらゆるサイズの自動車向け端子・コネクタに豊富な実績を持ち、高い信頼を得ています。

Approximately 5,000 terminals and connectors are used in a single passenger car. Growing alongside Japan's auto industry, Nippon Tanshi has amassed numerous achievements in automobile terminals and connectors in various sizes, gaining a high level of trust.



最高レベルの安全性が求められるハイブリッド車・電気自動車の高圧大電流用から、ABSやエアバッグ、車載用機器まで様々な端子・コネクタを開発しています。

The highest level of safety is crucial for hybrid and electric vehicles. We develop terminals and connectors for such various systems, from high-voltage, high-current products to ABS, airbags and on-board devices.



優れた機能と確かな安全性を備えた日本端子の製品は、過酷な条件においても、長時間にわたり安定した品質を保ちます。

With excellent functionality, safety and reliability, Nippon Tanshi products are stable, durable and ensure high quality even under the most severe conditions.

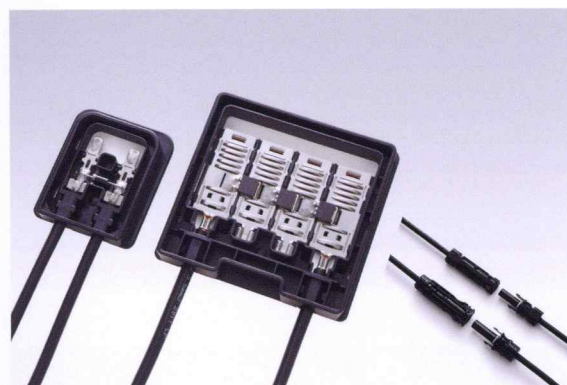
Infrastructure System

環境に配慮したエネルギー・スマートインフラ開発に貢献。

Contributing to development of environmentally friendly energy systems and Smart-infrastructure.

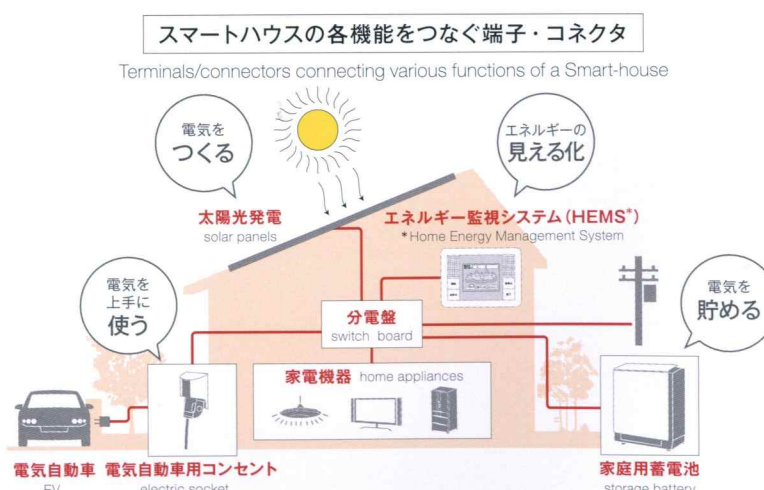
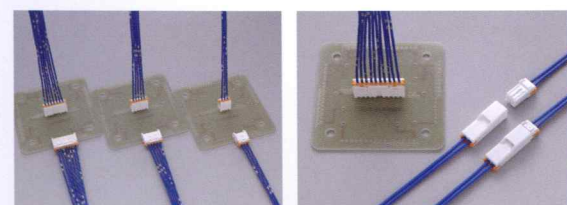
未来に続くクリーンエネルギーとして注目を集める太陽光発電システムなど、日本端子はこれからのエネルギー開発に貢献しています。

Nippon Tanshi contributes to future energy development in fields such as solar power systems, gaining prominence as clean energy.



各部署の知恵を結集し、ニーズに応える技術革新に努め、スマートインフラの構築に寄与するなど、環境に配慮した高品質な製品を多彩に開発しています。

We strive to continually offer technical solutions and collaborations to meet user needs through our collective expertise of various segments, and deliver high-quality, environmentally friendly products, including contributing to Smart-infrastructure construction.



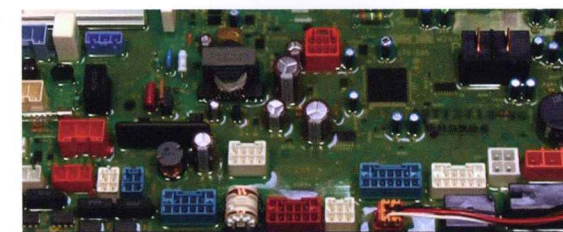
Home Appliance

次世代の生活家電をひき立てる接続技術。

Connective technology advancing next-generation home appliances.

エレクトロニクス技術の進化により、さらに便利に使いやすくなっている生活家電。冷蔵庫、エアコンなどの白モノ、ガス機器、IH調理器など家電分野においても日本端子は、先鋭的な技術力でリード。複雑な回路の集約化と高機能化をローコストで実現し、生活家電の開発を多彩にサポートしています。

With advancement in electronic technology, home appliances now have even more convenient features. In the consumer appliances sector, including major appliances such as refrigerators, air conditioners, gas appliances, and IH cookers, Nippon Tanshi leads the field with radical technology. We have realized the compact integration of complex circuits to allow for high-functioning electronics at low-cost, offering wide-ranging support in the development of home appliances.

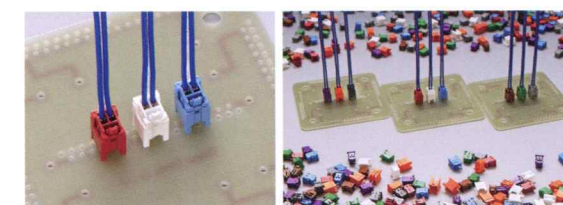


新しいアミューズメントを可能にする製品開発。

Product development making new entertainment possible.

身近なエンターテインメントの象徴ともいえるゲーム機をはじめ、様々なアミューズメント機器の開発者ニーズに日本端子の製品は応えます。

Starting with game consoles, a familiar symbol of entertainment, Nippon Tanshi products answer to the needs of developers for various leisure devices.



接続技術の革新と最適品質を追求し続

We continually pursue innovations in connective

日本端子が創業以来、目指しているのは、
端子とコネクタの新時代を切り拓く
確かな品質を備えた製品を開発し製造することです。

そのために社員一人ひとりが
柔軟な発想と旺盛な行動力で常に顧客価値を追求した技術開発に挑むとともに、
信頼をつなぐ製品づくりに努めています。

Since its foundation, Nippon Tanshi's goal has been to develop
and manufacture reliable, high-quality products
which can pioneer the new era in terminals and connectors.
To realize this, each and every employee strives for highly reliable product
manufacturing by consistently pursuing technological development
which meets customer values
through flexible thinking and proactive involvement.

けます。

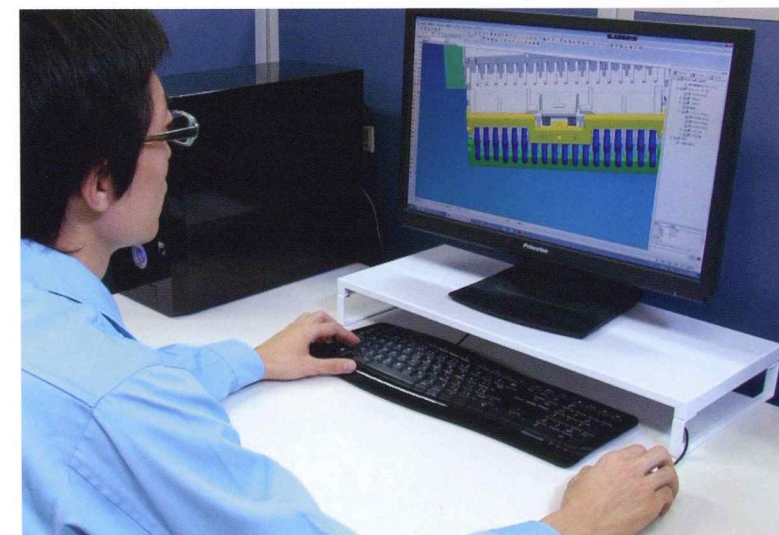
technology and optimum quality.

製品設計 次世代のニーズに応える接続技術を追求

Product Designing: Pursuing connective technology answering the needs of the next generation

マーケットインをモットーに、高度な要求に応える
端子・コネクタの企画・開発に取り組んでいます。
さらに、新素材による接続技術の開発など、次世代
のニーズをとらえた新たな接続技術も追求します。

The basic principle of our product designing is incorporating market
needs into product planning and development of connectors and
terminals to thoroughly answer complex customer needs. We also
pursue new connective technologies for the next generation,
including R&D in application of new materials.



製品評価 確かな品質を追求し、厳しい環境試験も実施

Product Evaluation: Pursuing definite quality through evaluations in severe environmental
conditions

評価部門では、厳しい環境を設定した複合環境試
験機や表面実装型コネクタの端子平坦度を高精度・
高速で測定するコプラナリティ測定機などを用いて、
製品の信頼性評価を実施。顧客ニーズに対応した
最適な品質を保证する製品づくりに取り組んでいます。

The Product Evaluation Department assesses reliability and
evaluates product performance under harsh environmental
conditions utilizing complex environmental testing devices and
coplanarity measuring machines for high precision, high speed
analysis of the terminal flatness of surface mounting type
connectors. Our production is aimed at assuring optimum quality
that meets our customers' needs.



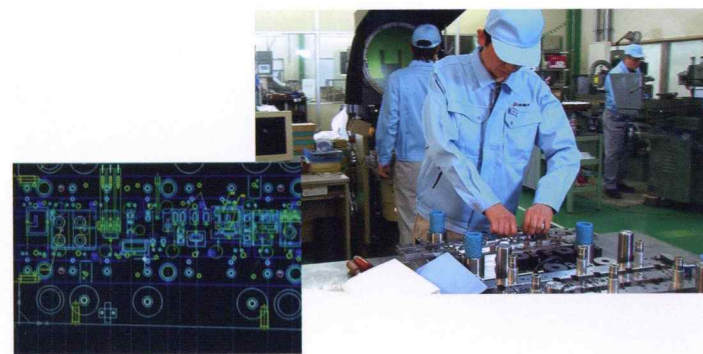
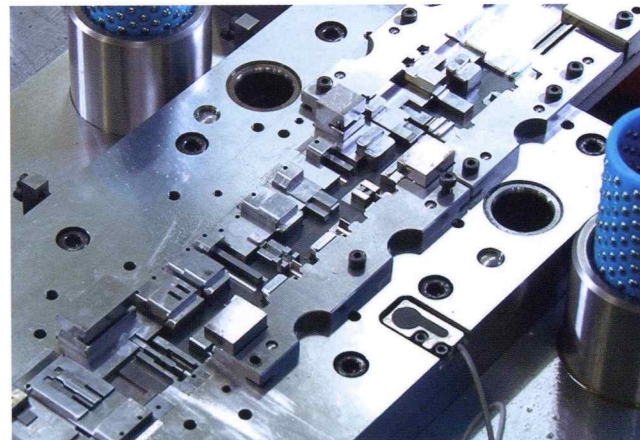
コプラナリティ測定機 Coplanarity measuring machines

金型 設計・製造 (プレス/モールド) 源流での品質保証を実現

Die Designing and Production (press/molds): Realizing quality assurance from origin

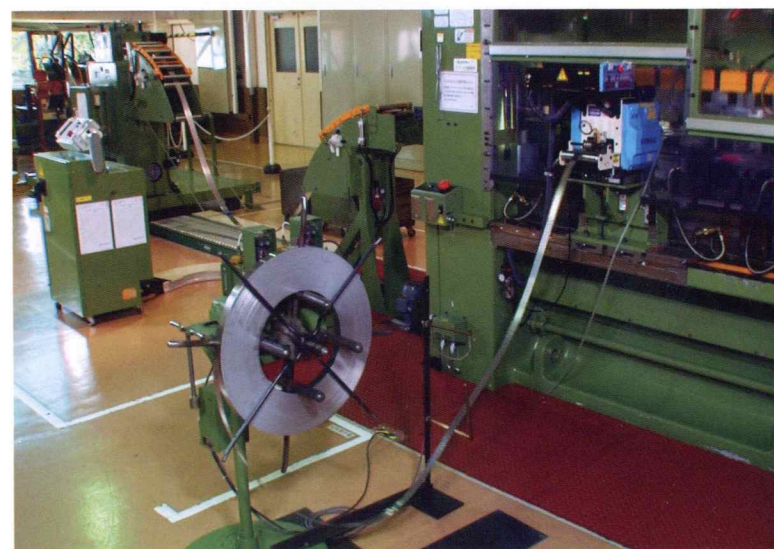
高品質・ローコストの製品を提供するため、日本端子ではプレス金型、モールド金型の設計・製作を自社で行っています。プレス金型の中には、圧力センサーや光センサー、レーザーなど高精度なプレス加工を保証する機能を取り込み、源流での品質保証を実現しています。

To deliver high-quality products at low cost, Nippon Tanshi designs and fabricates its own press dies and mold dies. From the beginning, starting with our press molds, we integrate various sensors such as pressure sensors, light sensors and lasers into the structure of the dies for quality assurance, thereby guaranteeing the manufacturing of extreme precision.



1つの金型で2つの部品を同時に加工し、その組立まで行う「2ピース用クロス金型」の設計など、省人・省力化による生産効率の追求にも積極的に取り組んでいます。

We design "two-piece cross-dies," which can simultaneously process two different parts in a single die and consecutively assemble them, part of our rigorous pursuit in labor-saving, low-cost production.



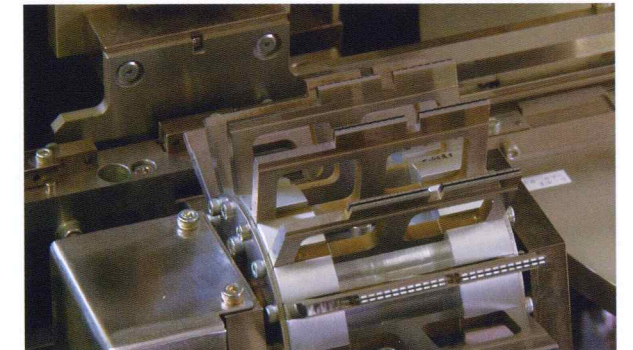
2ピース用プレス機 Pressing machine for two piece cross-die

生産技術 少ロット多品種や省人・省力化のニーズに対応

Production Engineering: answering needs for small-lot multi-model production & labor saving

生産工程にかかわるプレス周辺装置や組立機など、設備も自社で設計・開発。組立機には、タッチパネルから極数換えが自動で行える「セットアップフリー機能」を搭載し、省人化を推し進めるとともに、少ロット・多品種ニーズにも対応できる生産技術の開発に取り組んでいます。

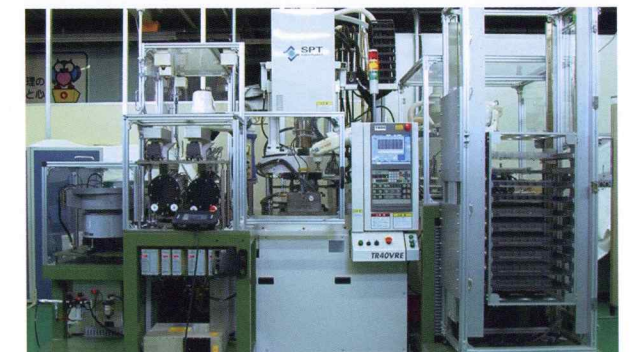
We develop in-house production equipment, including peripheral press and assembly machines. Our assembly machinery has a "setup-free" function where the number of poles can be automatically changed from a touch panel. Nippon Tanshi actively implements such production technologies which not only save on labor but also meet the present-day needs of small-lot, multi-model production.



組立機 極数換えパーツ Pole number change parts of assembly machinery

部品挿入からモールド製造、検査、箱詰めまでを自動で行う「ロータリー式縦型成形機(インサートモールド成形)」など、オートマチック化による安定した高品質な製品の実現とコスト削減を追求しています。

We pursue consistent quality excellence and cost reduction through automation, including the rotary vertical molding machine with functions such as automatic mold production, mold and terminal assembly, and connector packaging.



ロータリー式縦型成形機 Rotary vertical molding machine

圧着設備 設計・製作 端子を取り扱う立場で信頼性の高い製品を提供

Crimping Equipment Design and Production: Offering reliable high quality products as terminal specialists

日本端子では創業以来、端子開発とともに端子圧着加工のための装置開発を行い、端子を取り扱う立場に立って信頼性の高い商品を提供。そこで培ったノウハウを活かし、ハンドツールや圧着機、全自動圧着機はもちろん、高機能なカスタムマシンの開発、提供も行い、お客様のハーネス加工工程の省人・省力化に貢献しています。

Since our foundation, in conjunction with the development of our terminals, we have designed new terminal-crimping machines and systems from the standpoint of terminal handling to deliver highly reliable products. With our expertise cultivated through the years, Nippon Tanshi develops and markets high-performance custom machines to help our customers improve efficiency in harness processing, from standard equipment such as hand tools to semi-automated and fully-automated crimping machines.



信頼を第一に、ものづくりイノベーションに挑み続けます。

Reliability is top priority as we continually meet innovative manufacturing challenges.

日本端子は創業以来、半世紀を超えて
信頼を第一とした製品づくりを行ってきました。

大磯、花泉の国内2工場に加え、中国の北京・昆山を含めた生産拠点をベースに
国内外の各支店・営業所との緊密な連携を図りながら
お客様の信頼にお応えする製品をお届けしています。

For more than half a century
Nippon Tanshi has continued to manufacture products
with reliability as top priority.
Through close internal coordination with production bases,
including the Oiso, Hanaizumi factories in Japan,
the Beijing, Kunshan factories in China,
and its domestic and overseas branches and sales offices,
we deliver products which meet customer requirements.

コネクタの一貫生産体制を確立し、量産効率を追求。

Seamless production system of connectors is established to pursue mass production efficiency.

24時間稼働の岩手県花泉工場には自動高速プレスラインが
並び、1日に2000万個の端子の製造が可能です。端子や
モールド品の製造から組立まで、コネクタ一貫生産体制を確立。
工場内をつなぐ無人搬送システム等、省人化を進め量産効率
を追求します。

At the 24-hour operating Hanaizumi factory in Iwate is equipped with high-speed
press lines, enabling production of up to 20 million terminals per day. From
manufacturing of terminals and molded products to assembly, we have
established a seamless production system for connectors. Along with
automated, unmanned transport systems which link all parts of the factory, we
pursue mass production cost efficiency.



端子
Terminals

モールド
Molds

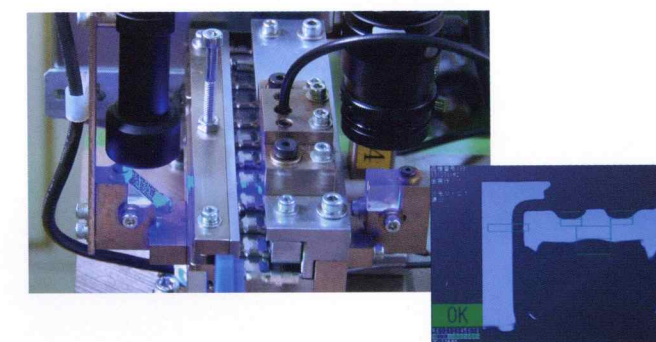
コネクタ
Connectors

オンライン検査装置で全数保証も実現。

Our online inspection devices can guarantee quality of all products.

自社開発の巻取り機には、日本端子独自のオンライン検査
装置を搭載。自動制御で厳しい品質管理を行い、全数保証を
実現しています。

The in-house produced winding equipment incorporates Nippon Tanshi's
exclusive online inspection device which uses automatic controls to deliver
rigorous quality assurance and guarantees the quality of all products.



お客様の安心と満足につながる、確かな製品を提供。

Delivering first-rate products to give customers satisfaction and security.

三次元測定機、蛍光X線分析装置などを駆使した万全な品質
保証体制を確立。また、材料の表面観察や高度な元素分析を
行う走査電子顕微鏡 (SEM) を導入し、環境への配慮も含めた
品質を向上させ、お客様の安心と満足につながる確かな
製品を提供しています。

By applying 3D measuring equipment and fluorescent X-ray analyzers, we have
established a strict quality assurance system. Also, with the implementation of a
scanning electron microscope (SEM), which can allow for high-grade analysis of
material surface topography and composition, we have enabled quality
improvement which includes environment-friendly analysis to maintain first-rate
products for customer satisfaction and confidence.



走査電子顕微鏡 (SEM) Scanning electron microscope (SEM)

生産のリスク分散を図る国内外4拠点。

4 production bases within Japan and overseas for production risk mitigation.

大磯工場 プリプロダクションの役割も担当

Oiso Factory: including responsibility of pre-production

金型や製品評価の技術部門がある大磯工場。少ロット多品種の端子を生産するとともに、新製品の試作を行うプリプロダクション機能を備えています。開発の質と生産効率を最適化するものづくり体制の基礎を担っています。

Oiso factory includes the technology department responsible for die design and product evaluation. While manufacturing for small-lot multi-model production, the factory also performs pre-production functions such as trial manufacturing. Oiso Factory is the foundation of our ability to optimize both development and productivity.



花泉工場 最新設備を備えたコネクタ一貫生産の量産拠点

Hanaizumi Factory: main connector mass-production base equipped with leading edge facilities

最新の生産設備を駆使して、コネクタの一貫生産を行っている岩手県の花泉工場は、日本端子の量産の生産効率を追求するメイン工場として稼働。30トンから200トンのプレス機を備え、年間50億個もの端子やコネクタを生産しています。

Utilizing the latest production facilities in connector mass-production, the Hanaizumi Factory is Nippon Tanshi's main mass-production base which pursues production efficiency. With press machines ranging in size from 30t to 200t, this factory turns out around 5 billion terminals and connectors annually.



北京日端電子 海外初の量産拠点

Beijing Nittan Electronics Co., Ltd.: our first overseas production base

日本端子の技術を受け継いで、端子、成形品、コネクタを製造し、中国をはじめとした海外市場への販売を行っています。

Firmly rooted in Nippon Tanshi's principle, Beijing Nittan Electronics Co., Ltd. manufactures terminals, molds, connectors and conducts overseas market sales starting within China.



昆山日端電子 コネクタを生産する海外拠点

Kunshan Nittan Electronics Technology Co., Ltd.: overseas connector production base

端子とコネクタを手がける海外の量産拠点として設立した昆山日端電子。現地における情報窓口としての役割を担うとともに、有事に備えてお客様の足元で生産活動を行っています。

Kunshan Nittan Electronics Technology Co., Ltd. is our overseas mass production base for terminals and connectors. Along with contributing on-the-ground regional insight, our overseas production base is located close to customers to reduce supply risks.



有機的なグループ会社の連携体制で、即時対応、品質管理を徹底。

Strong internal coordination and organization enables swift response and thorough quality control.



技術開発や品質管理を司る「本社」。お客様との架け橋となる国内外の「各支店と営業所」。金型や金型部品、圧着機や圧着工具を製作する「AT&M事業部」。そして「各工場」が有機的に連携し結びつくことで、様々なニーズに迅速かつ確にお応えしていきます。

The "Head Office" presides over technological development and quality control. The "branches and sales offices" enables smooth communication with our customers, both domestic and overseas. The "AT&M Department" fabricates dies, die parts, crimping machines and crimping tools. And through coordination of our "Factories," we are able to quickly and precisely answer to various customer needs.

国内はもちろん海外の日本端子グループ各拠点は、テレビ会議システムも含めて常に連携。企画、設計、開発、受発注、試作、評価、量産、出荷、また全工程の品質管理にいたるまで、情報の共有化を図り、即時対応、品質の維持、一貫した教育を行っています。

In both Japan and overseas, all locations in the Nippon Tanshi Group constantly share information, such as through teleconferencing systems. Information from planning, design, development, order receipt and placement, prototyping, evaluation, mass-production, shipping to quality control are all shared to enable quick response to any issues, quality maintenance and seamless Group-wide training.



活力みなぎる、よりよい未来を創るために。

To create a vibrant and better future.

技術をつなぐだけでなく、人・企業・環境・社会をつないで
活力みなぎる未来を創るために。

私たち日本端子は、企業理念「つないで世界に活力を。"ACTIVATE"」のもと、
地球環境保全への高い意識を持つとともに、
地域社会への貢献にも積極的に取り組み、
サステイナブルな社会づくりに向けて行動しています。

Connecting not only technology, but linking people, business,
environment and society together to create a vibrant future; this is our vision.
Based on our corporate philosophy of
"connecting the world to energize people and lifestyles worldwide. ACTIVATE,"
we at Nippon Tanshi are actively involved in social contribution
while holding a high level of awareness of global environment conservation
in order to take action in building a sustainable society.



地球環境との調和を目指して励む緑化運動。

Reforestation efforts to create an environmentally friendly harmony.

1985年(昭和60年)に環境との調和を目指す生産施設として設立された花泉工場。設立以来、すべての従業員が緑化運動に努め、緑化優良工場として内閣総理大臣表彰を授与されました。

Hanaizumi Factory was established as an environmentally friendly facility in 1985. Since its foundation, all employees have dedicated their efforts in reforestation which lead to its receiving the Prime Minister's Award as a model green factory.



地域に根ざした企業として社会に貢献。

Social contribution with firm roots in our communities.

近隣の清掃活動や海岸清掃、鳥類保護など社員一人ひとりが地域社会に貢献する活動にも、積極的に取り組んでいます。

Along with local cleaning activities, seashore cleanup and bird protection, each and every employee also dedicates their efforts contributing to society and local communities.



スポーツ振興を通じた青少年の育成活動。

Youth training through promotion of sports activities.

未来に向けて、みなぎる活力を生み出すために。様々な青少年の育成活動や地域のスポーツ振興にも力を注いでいます。

To nurture vibrant energy for future generations, Nippon Tanshi also contributes to the promotion of sports activities and youth training programs.



社員一人ひとりの改善意識・品質意識の向上促進。

Promoting awareness and quality improvement for each employee.

社員一人ひとりのコスト意識や改善意識を高める「工場PL」、海外工場を含め品質向上に向けた改善を発表する「QC(Quality Control)大会」を実施。全社員が一丸となってよりよい製品づくりに取り組む環境を整えています。

We have an educational program, called "Plant PL", for all employees to raise their awareness of cost and efficiency. We also hold a QC Conference as a platform to present ideas and improvements to boost product quality. Every employee unites as one to create an even better manufacturing environment.



会社概要

会社名：日本端子株式会社
 設立：1960年(昭和35年)8月23日
 資本金：1億円
 事業内容：無半田圧着端子・接続子の製造販売
 連鎖端子・接続子の製造販売
 各種コネクタの製造販売
 端末処理機械・工具の製造販売
 代表者：代表取締役社長 河野二郎
 従業員：439名(2017年9月1日現在)

事業所・工場

本社 〒254-0811 神奈川県平塚市八重咲町26-7
 TEL 0463-24-3800 FAX 0463-24-3801
 関東支店 〒106-0041 東京都港区麻布台2-2-1(麻布台ビル)
 TEL 03-6426-5960 FAX 03-6426-5961
 大阪支店 〒564-0051 大阪府吹田市豊津町21-15(松田第二ビル)
 TEL 06-6821-9335 FAX 06-6821-9334
 名古屋支店 〒465-0092 愛知県名古屋市中区社台3丁目173-1
 TEL 052-777-5201 FAX 052-777-5020
 特販第一支店 〒465-0092 愛知県名古屋市中区社台3丁目173-1
 TEL 052-777-5201 FAX 052-777-5020
 西日本営業所 〒802-0071 福岡県北九州市小倉北区黄金1-7-12(プレジールK)
 TEL 093-932-6000 FAX 093-932-6006
 海外営業課 〒254-0811 神奈川県平塚市八重咲町26-7
 TEL 0463-63-1160 FAX 0463-63-1147
 大磯工場 〒255-0003 神奈川県中郡大磯町大磯2224-1
 TEL 0463-61-8227 FAX 0463-61-5568
 花泉工場 〒029-3205 岩手県一関市花泉町涌津38-208
 TEL 0191-82-1291 FAX 0191-82-5627
 AT&M事業部 〒259-1302 神奈川県秦野市菩提7-2
 TEL 0463-74-1831 FAX 0463-74-1830
 技術センター 〒255-0003 神奈川県中郡大磯町大磯2224-1
 TEL 0463-61-8218 FAX 0463-61-8234
 物流センター 〒255-0001 神奈川県中郡大磯町高麗1-3-57
 TEL 0463-86-9295 FAX 0463-61-5403

関連会社

北京日端电子有限公司(略称：BNT)
 [営業事務所]
 北京市朝陽区酒仙橋路10号 恒通商務園B33
 TEL +86-10-6345-9291
 [工場]
 北京市順義区趙全營鎮兆豐産業基地兆豐一街27号(化学工業出版社院内)
 TEL +86-10-6041-2942
 香港日端电子有限公司(略称：HNT)
 香港九龍觀塘巧明街111至113號富利廣場15樓1503室
 TEL +852-2191-2727 FAX +852-2191-2525
 香港日端电子有限公司 バンコク駐在員事務所
 973 President Tower 6th Floor, Unit 6C, 6D(LINUXX ROOM 604) Ploenchit Road, Lumpini, Pathumwan, Bangkok 10330 THAILAND
 TEL +66-02-656-0099 Ext.604 FAX +66-02-656-0099
 昆山日端电子科技有限公司(略称：CNT)
 中国江蘇省昆山市玉山鎮農豐路238号4号棟
 TEL +86-512-3688-6100 FAX +86-512-3688-6110
 広州日端貿易有限公司(略称：GNT)
 中国広東省広州市天河区林和西路9号B棟1715号室
 TEL +86-020-3739-2034 FAX +86-020-3739-2034

認可・許可



登録範囲：端子、コネクタの設計・開発及び製造
 登録事業所：全事業所(AT&M事業部・関連会社を除く)



登録範囲：端子、コネクタの設計・開発及び製造
 登録事業所：全事業所(AT&M事業部・関連会社を除く)



JIS Q 14001
 JSAE 071

Company Outline

Company name : Nippon Tanshi Co., Ltd.
 Established : August 23, 1960
 Capital : ¥100,000,000
 Business : Manufacturing and sales of solderless terminals and sleeves.
 Manufacturing and sales of strip terminals and connectors;
 Manufacturing and sales of various connectors
 Manufacturing and sales of crimping machines and hand tools
 Representative : Jiro Kono, President and CEO
 Employees : 439 (as of September 1, 2017)

Offices and factories

Head Office Address: 26-7, Yaezakicho, Hiratsukashi, Kanagawa, 254-0811, Japan
 Phone: (+81)463-24-3800 FAX: (+81)463-24-3801
 Kanto Branch Address: Azabudai-BLDG 1F, 2-2-1, Azabudai, Minatoku, Tokyo, 106-0041, Japan
 Phone: (+81)3-6426-5960 FAX: (+81) 3-6426-5961
 Osaka Branch Address: Matsuda No.2 BLDG, 21-15, Toyotsucho, Suitashi, Osaka, 564-0051, Japan
 Phone: (+81)6-6821-9335 FAX: (+81)6-6821-9334
 Nagoya Branch Address: 3-173-1, Yashirodai, Meitoku, Nagoyashi, Aichi, 465-0092, Japan
 Phone: (+81)52-777-5201 FAX: (+81)52-777-5020
 First specific customer Sales Branch Address: 3-173-1, Yashirodai, Meitoku, Nagoyashi, Aichi, 465-0092, Japan
 Phone: (+81)52-777-5201 FAX: (+81)52-777-5020
 Western Japan Sales Office Address: Plaisir K, 1-7-12, Kogane, Kokurakitaku, Kitakyushushi, Fukuoka, 802-0071, Japan
 Phone: (+81)93-932-6000 FAX: (+81)93-932-6006
 Overseas Sales Department Address: 26-7, Yaezakicho, Hiratsukashi, Kanagawa, 254-0811, Japan
 Phone: (+81)463-63-1160 FAX: (+81)463-63-1147
 Oiso Factory Address: 2224-1, Oiso, Oisomachi, Nakagun, Kanagawa, 255-0003, Japan
 Phone: (+81)463-61-8227 FAX: (+81)463-61-5568
 Hanaizumi Factory Address: 38-208, Wakutsu, Hanaizumicho, Ichinosekishi, Iwate, 029-3205 Japan
 Phone: (+81)191-82-1291 FAX: (+81)191-82-5627
 AT&M Department Address: 7-2, Bodai, hadanoshi, Kanagawa, 259-1302, Japan
 Phone: (+81)463-74-1831 FAX: (+81)463-74-1830
 Technical Center Address: 2224-1, Oiso, Oisomachi, Nakagun, Kanagawa, 255-0003, Japan
 Phone: (+81)463-61-8218 FAX: (+81)463-61-8234
 Distribution Center Address: 1-3-57, Koma, Oisomachi, Nakagun, Kanagawa, 255-0001, Japan
 Phone: (+81)463-86-9295 FAX: (+81)463-61-5403

Affiliated Companies

Beijing Nittan Electronics Co., Ltd. (abbr: BNT)
 [Sales Office]
 Address: B33, No.10 Jiuxianqiao Road, Chaoyang District, Beijing, P.R.China
 Phone: (+86)10-6435-9291
 [Factory]
 Address: No.27, ZhaoFeng No.1 street ZhaoFeng industry zone Zhaoquanying Village, Shunyi District, Beijing, P.R.China
 Phone: (+86)10-6041-2942
 Hong Kong Nittan Electronics, Ltd. (abbr: HNT)
 Address: Room 1503, 15/F, Futura Plaza, 111-113 How Ming Street, Kwun Tong, Kowloon, Hong Kong
 Phone: (+852)2191-2727 FAX: (+852)2191-2525
 HongKong Nittan Electronics Ltd. - Bangkok Representative Office
 Address: 973 President Tower 6th Floor, Unit 6C, 6D(LINUXX ROOM 604) Ploenchit Road, Lumpini, Pathumwan, Bangkok 10330 THAILAND
 Phone: (+66)02-656-0099 Ext.604 FAX: (+66)02-656-0099
 Kunshan Nittan Electronics Technology Co., Ltd. (abbr: CNT)
 Address: No.238 Chenfeng Road, Kunshan, Jiangsu Province, 215300 P.R.China
 Phone: (+86)512-3688-6100 FAX: (+86)512-3688-6110
 Guangzhou Nittan Trading Co., Ltd (abbr: GNT)
 Address: Room 1715, B Tower, China Shine Plaza, No.9, Lin He Xi Road, Tianhe District, Guangzhou, Guangdong Prov., P.R.China
 Phone: (+86)020-3739-2034 FAX: (+86)020-3739-2034

License permits

Scope of registration : design and production terminals, connectors
 Registered office : All business offices, branches and factories (excluding AT&M Department and affiliated companies)

Scope of registration : design and production terminals, connectors
 Registered office : All business offices, branches and factories (excluding AT&M Department and affiliated companies)

主な沿革

1960年(昭和35年) 8月 東京都中央区に設立(資本金1億円)
 1961年(昭和36年) 10月 神奈川県大磯町に工場が完成(現：大磯工場)
 クローストパレルタイプの圧着端子の製造を開始
 1963年(昭和38年) 3月 オープンパレルタイプの連鎖系端子の生産・納入開始
 1964年(昭和39年) 5月 自動車用コネクタコンタクトの生産開始
 1967年(昭和42年) 2月 本社を大磯に移転し、大阪市に支店、東京都、名古屋、北九州市に営業所を設置
 9月 広島市に営業所を開設
 1971年(昭和46年) 8月 日本工業規格表示許可工場認可(裸圧着端子)
 1975年(昭和50年) 9月 クローストパレルタイプ端子・接続子ULリストに登録
 1977年(昭和52年) 1月 PC基板用マイクロコネクタの生産開始
 1982年(昭和57年) 9月 クローストパレルタイプ端子・接続子CSAリストに登録
 1983年(昭和58年) 10月 小田原工場を神奈川県小田原市に開設
 1985年(昭和60年) 4月 花泉工場を岩手県一関市花泉町に開設
 1987年(昭和62年) 8月 配送センターを神奈川県平塚市に開設
 1990年(平成2年) 8月 大阪支店を大阪府吹田市に移転
 1991年(平成3年) 2月 配送センターを大磯町高麗に移転(現・物流センター)
 1992年(平成4年) 4月 名古屋支店を名古屋市中区社台に移転
 11月 営業本部を平塚市に移転
 1995年(平成7年) 3月 中国・北京市に北京事務所を開設
 5月 品質システムISO9002に花泉工場が認証登録される
 9月 「エヌティ精密株式会社」を設立
 12月 中国・北京市に合併会社「北京日端电子有限公司」を設立
 機械事業部を分社して「日端テクノ株式会社」を設立
 1996年(平成8年) 7月 香港に「香港日端电子有限公司」を設立
 12月 品質システムISO9001に本社・大磯工場・小田原工場が認証登録される
 1998年(平成10年) 4月 花泉工場に第二工場を開設
 6月 小田原工場を閉鎖
 10月 環境マネジメントシステム ISO 14001に花泉工場が認証登録される
 1999年(平成11年) 11月 自動車の品質システムQS-9000 認証登録
 2002年(平成14年) 7月 花泉工場が緑化優良工場として緑化推進運動功労者内閣総理大臣表彰を受ける
 10月 環境マネジメントシステム ISO 14001に本社・大磯工場が認証登録される
 2005年(平成17年) 12月 自動車の品質システムQS-9000 廃止にともない登録削除
 2006年(平成18年) 7月 日端テクノ株式会社とエヌティ精密株式会社が合併
 12月 花泉工場に設備増強のためプレス第二工場増築
 2007年(平成19年) 5月 中国・江蘇省蘇州市に合併会社「日端健和興電子科技(蘇州)有限公司」を設立
 2008年(平成20年) 4月 中国・北京市の北京事務所を閉鎖
 東京支店を関東支店へ改称し、営業課を関東支店に統合。
 横浜市神奈川区に移転
 8月 営業部を本社へ移転
 2009年(平成21年) 4月 九州営業所を西日本営業所へ改称し、広島営業所を西日本営業所に統合。北九州市小倉北区に移転
 2010年(平成22年) 11月 日端テクノ株式会社を吸収合併
 2011年(平成23年) 3月 関東支店を東京都港区麻布台に移転
 2012年(平成24年) 4月 中国・江蘇省昆山市に「昆山日端電子科技有限公司」を設立
 2013年(平成25年) 1月 日端健和興電子科技(蘇州)有限公司の全株式を売却
 2015年(平成27年) 11月 「バンコク駐在員事務所」を設立
 2017年(平成29年) 2月 花泉第二工場にクリーンルームを増設
 5月 「広州日端貿易有限公司」を設立
 8月 本社を神奈川県平塚市に移転

お取引先様

アイシン精機株式会社
 旭硝子株式会社
 いすゞ自動車株式会社
 市光工業株式会社
 SMC株式会社
 オムロン株式会社
 キャタピラー・ジャパン株式会社
 キヤノン株式会社
 京セラ株式会社
 株式会社小糸製作所
 株式会社小松製作所
 サムスン電機株式会社
 サンデンホールディングス株式会社
 株式会社三洋物産
 シャープ株式会社
 スズキ株式会社
 スタンレー電気株式会社
 株式会社SUBARU
 住友電気工業株式会社
 住友電装株式会社
 ゼネラル・エレクトリック・カンパニー
 ゼネラルモーターズ・コーポレーション
 象印マホービン株式会社
 ソニー株式会社
 タイガー魔法瓶株式会社
 ダイハツ工業株式会社
 株式会社長府製作所
 株式会社デンソー
 株式会社東芝
 TOTO株式会社
 トヨタ自動車株式会社
 日産自動車株式会社
 日信工業株式会社
 日本精機株式会社
 日本電気株式会社
 日本電信電話株式会社
 日本特殊陶業株式会社
 任天堂株式会社
 株式会社ノーリツ
 株式会社ハーマン
 パーパス株式会社
 パナソニック株式会社
 日立アプライアンス株式会社
 日立オートモティブシステムズ株式会社
 株式会社日立製作所
 ヒューレット・パッカード・カンパニー
 現代自動車株式会社
 株式会社フジクラ
 富士ゼロックス株式会社
 富士通株式会社
 株式会社ブリヂストン
 古河AS株式会社
 古河電気工業株式会社
 フォード・モーター・カンパニー
 本田技研工業株式会社
 株式会社ホンダロック
 マツダ株式会社
 株式会社ミツバ
 三菱自動車工業株式会社
 三菱電機株式会社
 美的電器有限公司
 矢崎エナジーシステム株式会社
 株式会社安川電機
 ヤマハ発動機株式会社
 ヤンマー株式会社
 株式会社ユーシン
 株式会社LIXIL
 株式会社リコー
 リンナイ株式会社
 ワールプール・コーポレーション



<http://www.nippon-tanshi.co.jp>

本社：〒254-0811 神奈川県平塚市八重咲町 26-7
26-7, Yaezakicho, Hiratsukashi, Kanagawa, 254-0811, Japan
TEL. 0463-24-3800 FAX. 0463-24-3801