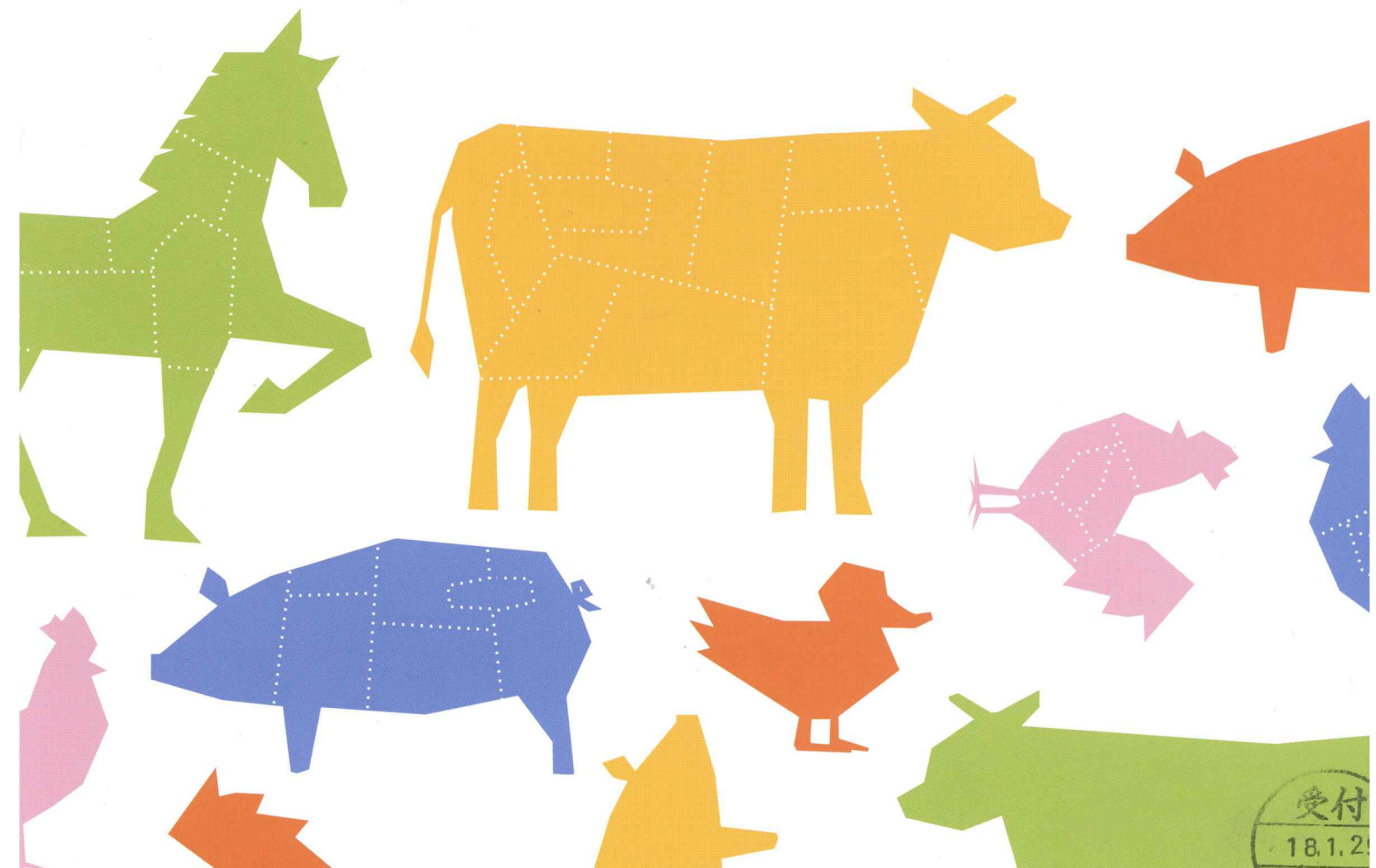


 **Nippon Food**



受付
18.1.2

人輝く、食の未来

「食」を通して、皆さまに
おいしさの感動と健康の喜びをお届けしたい。
幸せな生活に貢献したい。これが私たちの願いです。

私たちは食品を提供する企業であるからこそ、
まず安全で安心な食品を提供しなければなりません。
特に食肉に関しては、目まぐるしいスピードで
お客さまのニーズは多種多様化してきています。
そのニーズを満たし続けるためには
常にお客さまの声に耳を傾けることが基本であると考えています。

ニッポンハムグループが構築した、
畜産物の生産・飼育から処理、加工、物流、販売までをグループで
一貫して行うパーティカル・インテグレーションシステムのなかで、
私たちニッポンフードは「販売」を担っています。

ニッポンハムグループの食肉販売の中核をなす企業として、
全従業員が「人輝く、食の未来」を築いていくという
プライドをもち「食べる喜び」をお届けしていきます。

ニッポンハムグループが共有する理念

企業理念

1. わが社は、「食べる喜び」を基本のテーマとし、時代を画する文化を創造し、社会に貢献する。
2. わが社は、従業員が真の幸せと生き甲斐を求める場として存在する。

経営理念

1. 高邁な理想を^{こころ}かけ、その実現への不退転の意志をもって行動する。
2. 人に学び、人を育て、人によって育てられる。
3. 時代の要請に応じて時代をつくる。
4. 品質・サービスを通して、縁を^{つな}ぎ、縁あるすべての人々に対する責任を果たす。
5. 高度に機能的な有機体をめざす。

グループブランドステートメント

「人輝く、食の未来」

グループブランドの約束

おいしさの感動と健康の喜びを
世界の人々と分かち合いたい

私たちは生命の恵み^{いのち}を大切にして、品質に妥協することなく
「食べる喜び」を心を込めて提供する

そして、時代に先駆け食の新たな可能性を切り拓き
楽しく健やかなくらしに貢献する

バーティカル・インテグレーション・システム

飼育管理から処理・加工、物流、販売までを垂直統合したニッポンハムグループ独自のシステム

ニッポンハムグループが業界に先駆けて構築したシステム。1日でも半日でも早く、そして新鮮なお肉をお客様のテーブルへお届けすること。それがお肉を提供する企業の使命です。この信念がニッポンハムグループの「バーティカル・インテグレーション」を確立させる大きな原動力となりました。安全・安心、そして高品質な食肉を自分たちの手でつくりあげるため、各部門の従業員一人一人がこんな「こだわり」を持って日々励んでいます。

育てることからお届けすることまで

根底には、「生命（いのち）の恵み」というものがある。
牛・豚・鶏を育て、
その生命（いのち）をいただいて我々は業を成している。
よって、商品一つ一つに 対し感謝し大切にします。

農場(生産)部門



- ◎日本ホワイトファーム
- ◎インターファーム
- ◎ニッポンフィード

私たちは一羽・一頭に愛情を込め、良い飼料、良い環境を整えて健康な家畜を育てています。だから、美味しさにこだわっています。

販売部門

◎ニッポンフードグループ
全国122ヶ所のネットワークを駆使し、安全・安心な食肉をお届けすることがこだわりです。だから供給力に自信があります。



食肉処理部門

- ◎日本ホワイトファーム
- ◎日本フードパッカー

私たちは生産部門が丹精込めて育てた生命（いのち）の恵みを、最適な形で製品にすることにこだわっています。



冷蔵・冷凍倉庫部門

◎日本物流センター
食肉事業の物流拠点として、お預かりした商品を最適な状態で保管。また、必要に応じてお渡しすることがこだわりです。



物流部門

◎日本チルド物流
安全・安心な食肉を低温輸送でスピーディーにお届けすることがこだわりです。だから安定した商品供給を可能にしています。

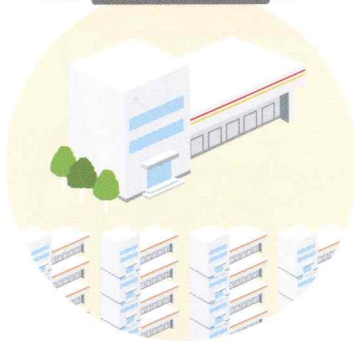


ネットワークとフットワーク

国内最大の食肉ディーラーとして営業拠点は北海道から沖縄まで、全国の主要都市122ヶ所、それぞれの地域に密着したネットワークとフットワークが安全・安心なお肉をスピーディーにお届けすることを可能にしています。そして、皆さまに「食べる喜び」をお届けしています。

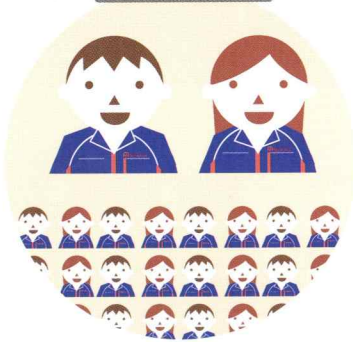
ニッポンフードグループ4社の規模

営業部数



122 営業部

従業員数



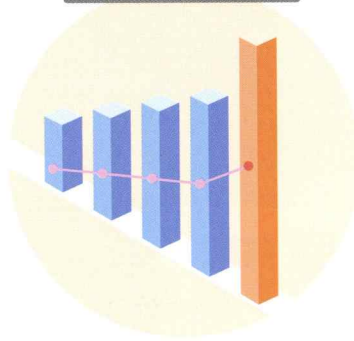
2,440 名
(パート・嘱託・派遣含)

車両台数



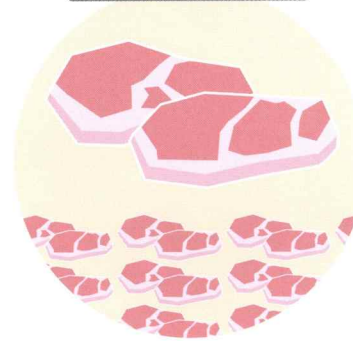
1,551 台
(商用車含)

月間売上金額



平均 401 億円

月間売上数量



57,750 トン
月間食肉消費量 1,959 万人分

月間平均走行距離



2,334,967 km
地球を 58.4 周分

(2015年3月現在 自社調べ)

日本全国、地域密着で
豊かな食生活を応援しています!

東日本フード株式会社

- 北海道事業部 11カ所
- 東北第一事業部 7カ所
- 東北第二事業部 7カ所

西日本フード株式会社

- 九州第一事業部 7カ所
- 九州第二事業部 5カ所
- 中国事業部 8カ所
- 四国事業部 6カ所
- 沖縄事業部 1カ所
- 広域事業部 1カ所

関東日本フード株式会社

- 量販事業部 2カ所
- 北関東事業部 6カ所
- 東関東事業部 5カ所
- 西関東事業部 6カ所
- 南関東事業部 6カ所
- 北越事業部 9カ所

中日本フード株式会社

- 中部第一事業部 9カ所
- 中部第二事業部 7カ所
- 近畿第一事業部 7カ所
- 量販事業部 2カ所
- 近畿第二事業部 7カ所

ニッポンフードのお仕事

ニッポンフードグループでは、法令を順守し、それぞれの地域に密着した独自のダイレクトルートセールスシステムを確立し、これまでに様々な販売チャネルに対応した営業を展開してきました。主な営業形態は、営業部員が担当エリアのお客様を定期的に訪問する提案型営業。こうしたコンサルティングセールス活動でお得意先様との信頼関係を築いています。さらに、多様化する消費者のニーズに応えるためには、営業部員一人ひとりの情報収集が欠かせません。お客様と最も近い場所で活動を行っているニッポンフードグループならではのネットワーク&フットワークを發揮して、地域のお客様とふれあい、安全・安心・高品質な食肉の販売に、日々励んでいます。

ルートセールス & フードアドバイザー

○ ルートセールス

生活者のニーズ&ウォンツを把握したルートセールス活動

ルートセールスが直接、新鮮なお肉を売場へお届けすることが私たちの基本です。その理由は単に品質管理といった観点だけでなく、売場がさらに魅力的になるようにサポートすることです。全国各地のネットワークを活かし、地域情報を踏まえた提案をしています。



○ フードアドバイザー

量販店などの売場をお客様視点で調査・研究

量販店などの売場研究も積極的に行っています。お客様視点で市場状況を調査・把握し、地域一番店になるためのアイデアやポイントを提案しています。

こんな商品があったらいいなをカタチにして応援します

ルートセールスでは対応しきれないことに関しても、専門部隊がキメ細かく応援しています。お肉はもちろん、さまざまな加工品などに関しても「こんな商品があったらいいな」をお客様と一緒に考え、ご提案しています。



安全管理室

商品の取り扱いに当たって、万一不備・不具合が発生した場合、その原因を明確に出来なければ、また同じようなことが発生するかもしれません。ニッポンフードグループでは、それらの問題に対応すべく「安全管理室」という専門部署があります。不備・不具合の解明だけでなく、それらを未然に防ぐために、現場で適性に業務が行われているか徹底確認し、社内はもちろんのこと、関連会社、仕入工場にいたるまで、常に目を光らせています。ここまでの管理体制は、法令で定められているものではありません。しかし、食の安全を守る管理者として当然取り組まなければならないことと受け止め、自主的に行っているのです。

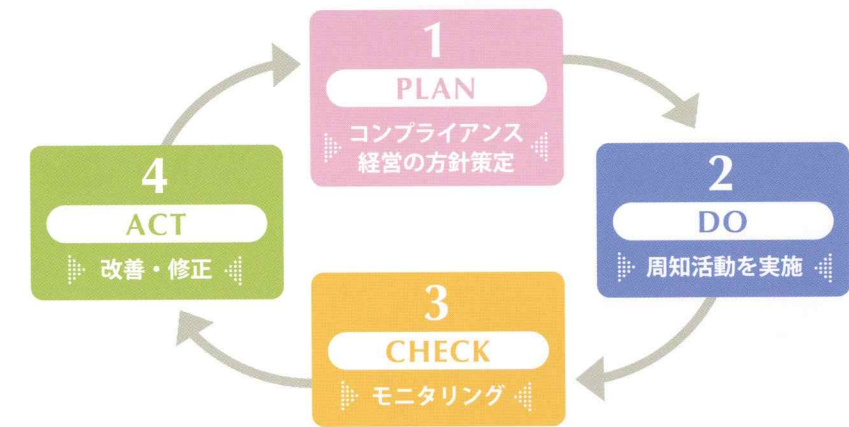


コンプライアンスへの取組

ニッポンハムグループは、コンプライアンスを経営の基礎に据え、公正かつ誠実な企業活動を行い、社会に対する責任を積極的に果たしていきます。

コンプライアンス浸透のための活動

ニッポンハムグループでは、コンプライアンスの浸透を図るために、「①コンプライアンス経営の方針を策定」し、その達成のために「②周知活動を実施」し、適切に運用されているかを確認する「③モニタリング」を行い、必要に応じて「④改善・修正」を行います。このPDCAのサイクルを繰り返し実施し、より良いコンプライアンス経営の徹底に取り組みます。



1 コンプライアンス経営の方針の明確化

- 日本ハムグループ行動基準
- 各社行動基準マニュアル



2 周知活動の実施

- コンプライアンス研修
- コンプライアンス大会
- 事業所勉強会



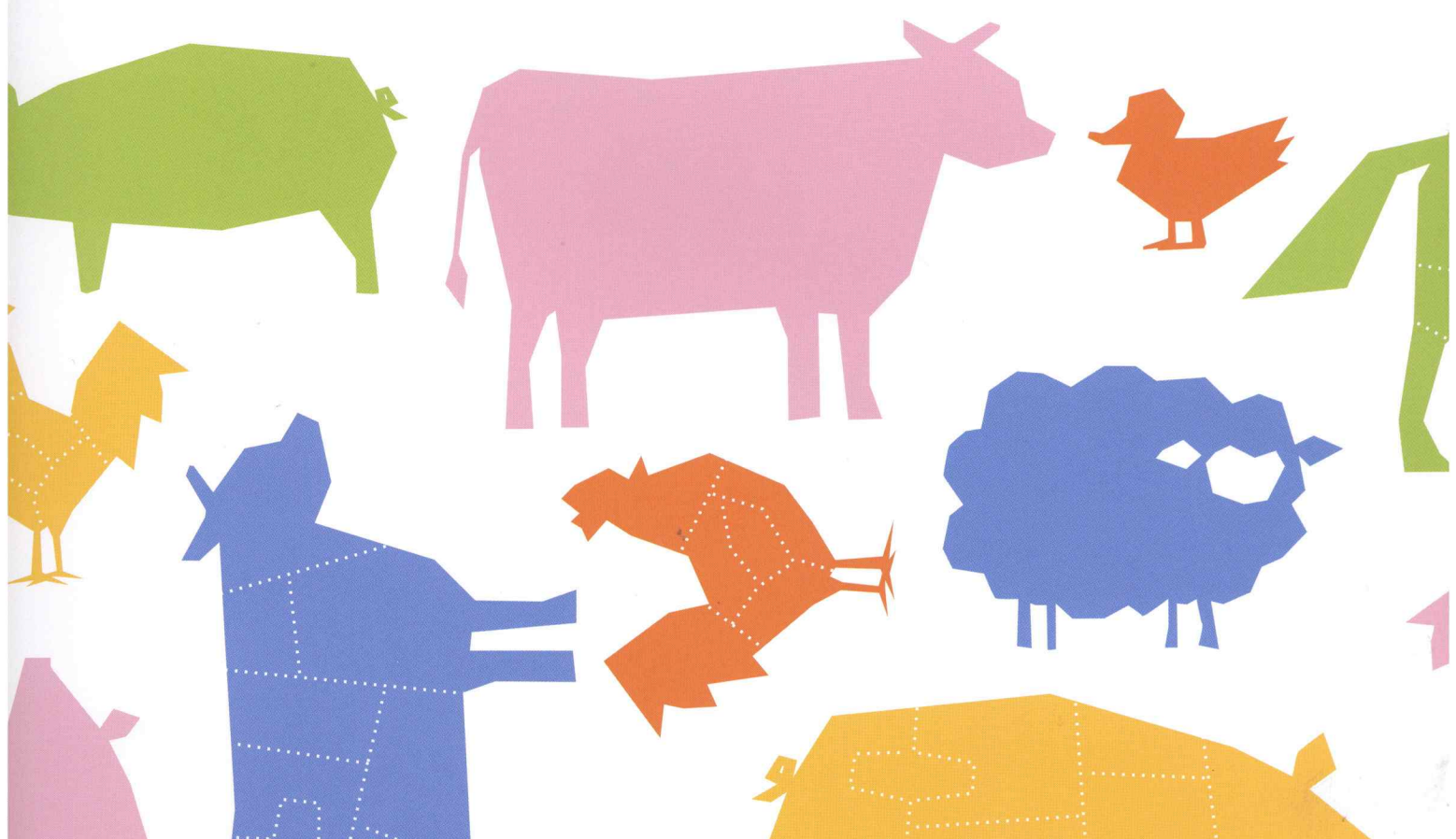
コンプライアンス研修

3 モニタリング

- 相談窓口
- 「日本ハムグループ 会社情報管理規程」の運用
- 定期巡回の実施



Nipponham Group
人輝く、食の未来



Nishi
Nippon
Food



会社案内

Company Profile



西日本フード株式会社

会社概要 Outline

企業名(漢字)	西日本フード株式会社
企業名(カタ)	ニシニッポンフードカブシキガイシャ
代表者	代表取締役社長 山上 金生
住所	本社 〒812-0039 福岡県福岡市博多区冷泉町2番1号 博多祇園 M-SQUARE 4F
設立	創業 昭和53年3月 設立 平成14年10月
資本金	4億8千万円
売上高	1,191億円(2016年3月期決算)
従業員数	607名(男性489名/女性118名)
車両台数	411台(トラック354台/商用車57台)
事業内容	ニッポンハムグループが国内外で生産・輸入する食肉製品を 量販店・食肉店・外食産業などに販売する全国ネットの総合食肉ディーラー

会社沿革 History

昭和53年 3月	長崎フード(株)社設立
昭和53年 5月	岡山フード(株)設立
平成 4年 4月	九州地区9社が合併し、九州フード(株)となる。
平成 6年 4月	中四国地区10社が合併し、日本フード中四国(株)となる。
平成 7年 4月	九州フード(株)を日本フード九州(株)に改称する。
平成14年 4月	北海道から九州までの日本フードグループ8社が合併し、 日本フード(株)となる。(カンパニー制)
平成14年10月	日本フード(株)の8カンパニーが4社に再編され、 九州カンパニーと中四国カンパニーが合併し西日本フード(株)となる。
平成17年 4月	沖縄日本ハムフード(株)を吸収合併する。
平成18年 4月	デイリーパック九州(株)を吸収合併する。

事業所所在地 Location

事業部	名称	〒	住所	電話番号	FAX
	本社	812-0039	福岡県福岡市博多区冷泉町2番1号 博多祇園 M-SQUARE 4F	092-291-6500	092-291-2900
九州第一事業部	福岡営業部	811-2112	福岡県糟屋郡須恵町植木181番地14	092-936-2983	092-936-2321
九州第一事業部	北九州営業部	800-0205	福岡県北九州市小倉南区沼南町一丁目12番23号	093-473-2941	093-473-2900
九州第一事業部	福岡中央営業部	820-1111	福岡県飯塚市勢田2216番地1	09496-2-5757	09496-2-3737
九州第一事業部	大分営業部	870-0018	大分県大分市豊海四丁目1994番地191	097-538-1129	0975-38-1133
九州第一事業部	鳥栖営業部	841-0021	佐賀県鳥栖市幡崎町1702番地	0942-81-4901	0942-81-4967
九州第一事業部	佐賀営業部	849-4252	佐賀県伊万里市山代町楠久津177番地342	0955-28-1180	0955-28-1184
九州第一事業部	長崎営業部	854-0065	長崎県諫早市津久葉町5番地53	0957-25-2941	0957-25-2596
九州第二事業部	熊本営業部	869-0421	熊本県宇土市南段原町119番地	0964-22-2941	0964-22-2986
九州第二事業部	宮崎営業部	880-0125	宮崎県宮崎市広原814番地	0985-37-2911	0985-37-2900
九州第二事業部	鹿児島北営業部	895-2703	鹿児島県伊佐市菱刈花北605番地15	0995-26-2500	0995-26-0929
九州第二事業部	鹿児島南営業部	891-0132	鹿児島県鹿児島市七ツ島一丁目2番地12	099-262-2329	099-261-8932
九州第二事業部	鹿屋営業部	893-0013	鹿児島県鹿屋市礼元二丁目3767番地1	0994-40-0560	0994-40-0570
沖縄事業部	沖縄営業部	901-2223	沖縄県宜野湾市大山七丁目5番14号	098-897-8333	098-897-8336
中国事業部	岡山営業部	701-0304	岡山県都窪郡早島町大字早島4507番31	086-451-0100	086-451-0101
中国事業部	福山営業部	721-0952	広島県福山市曙町二丁目14番32号	084-953-6677	084-953-8966
中国事業部	広島営業部	736-0055	広島県安芸郡海田町南明神町1番28号	082-821-3511	082-821-3512
中国事業部	鳥取営業部	680-0913	鳥取県鳥取市安長170番地5	0857-28-2933	0857-28-7474
中国事業部	島根営業部	683-0027	鳥取県米子市陸田町649番1	0859-22-3188	0859-22-9940
中国事業部	浜田営業部	697-0017	島根県浜田市原井町3050番42(浜田水産物流通センター)	0855-24-0312	0855-24-0314
中国事業部	山口営業部	754-0001	山口県山口市小郡上郷5408番地2	083-974-0350	083-974-0351
中国事業部	岩国営業部	742-0424	山口県岩国市周東町差川11749番地1	0827-84-5000	0827-84-5005
四国事業部	香川営業部	761-2304	香川県綾歌郡綾川町萱原504番地	087-876-3321	087-876-3277
四国事業部	徳島営業部	779-3244	徳島県名西郡石井町浦庄下浦288番地1	088-674-8203	088-674-8208
四国事業部	松山営業部	791-0214	愛媛県東温市南野田386番地7	089-955-2212	089-955-2232
四国事業部	新居浜営業部	792-0893	愛媛県新居浜市多喜浜六丁目10番29号	0897-46-2911	0897-45-3660
四国事業部	高知営業部	781-0111	高知県高知市池282番41号(高知みなみ流通団地)	088-837-6877	088-837-6866
四国事業部	四万十営業部	788-0783	高知県宿毛市平田戸内3661番地37(西南中核工業団地)	0880-66-2500	0880-66-2580
広域事業部	広域営業部	812-0039	福岡県福岡市博多区冷泉町2番1号 博多祇園 M-SQUARE 4F	092-291-6556	092-271-7729
広域事業部	ポーク課	812-0039	福岡県福岡市博多区冷泉町2番1号 博多祇園 M-SQUARE 4F	092-291-2903	092-271-7729
広域事業部	国内ビーフ課	812-0039	福岡県福岡市博多区冷泉町2番1号 博多祇園 M-SQUARE 4F	092-291-2910	092-271-7729
広域事業部	鳥栖牛加工センター	841-0021	佐賀県鳥栖市幡崎町1702番地	0942-81-4968	0942-81-4902
広域事業部	チキン・プロイラー課	812-0039	福岡県福岡市博多区冷泉町2番1号 博多祇園 M-SQUARE 4F	092-291-4110	092-271-7729
広域事業部	輸入ビーフ・商品課	812-0039	福岡県福岡市博多区冷泉町2番1号 博多祇園 M-SQUARE 4F	092-291-8629	092-271-7729
広域事業部	特需課	812-0039	福岡県福岡市博多区冷泉町2番1号 博多祇園 M-SQUARE 4F	092-291-2990	092-271-7729

社屋写真





Nipponham Group

人輝く、食の未来