

当たり前にあった生活をもう一度







代表取締役社長  
社会福祉法人 光志福祉会 理事長  
喜井規光

■ 運営理念

美しい心を育み、いい会社を目指します。

■ 経営者の思い

人が育つ会社でありたいと願う。  
人として成長することとは、心をよき方向に導き、美しくしていくこと。  
美しいとは精神的に豊かで気高く、人に感銘を与えられることである。

燐(やわらぎ)の心を大切にする「素直」な気持ち。  
他に求めるのではなく、いま与えられている、当たり前前に感謝する「謙虚」な気持ちを忘れず持ち続ける。

志を高くもち、利他の精神で人々の心を満たすことをどこまでも追いかけていくこと。

いい会社とは、働く人が誰よりも会社を好きになり、誰よりも誇りを持ち、相手を思いやる心を持つこと、  
働く人にも周囲の人々にも、地域にも社会にも必要とされること、自分たちを含むすべての人々の幸福を提供できることを指す。  
自分自身の心を高めてこそ人々の幸福を実現できる。幸福というのは人それぞれの心の満ち足りたさまを示す。

以上が当社の考えであり、経営者・社員のあるべき姿であると考えます。  
常に意識を持ち、思い続けることができれば必ず実現できると信じます。

■ 運営方針

お客様の喜びや感動を追い求め、  
自らが主人公意識を持ち  
目標に向かって一生懸命取り組みます。  
すべての関わる方と共に  
成長していける関係を築きます。

介護が必要な方も、介護を担うご家族も、  
すべての人により快適な毎日をお過ごしいただけるよう  
私たちは全力でサポートし続けます。





お客様にあったサービスを提供します。

## 医療機器販売・レンタル

臨床検査機器、生体情報モニタ、治療用機器などにより臨床医療の現場から、救急医療、在宅医療・介護、健康増進、基礎医学研究分野まで幅広いフィールドをカバーしています。



たくさんの笑顔に囲まれて暮らす。  
そんな素晴らしい毎日を支えていきたい…

## 福祉用品販売・レンタル

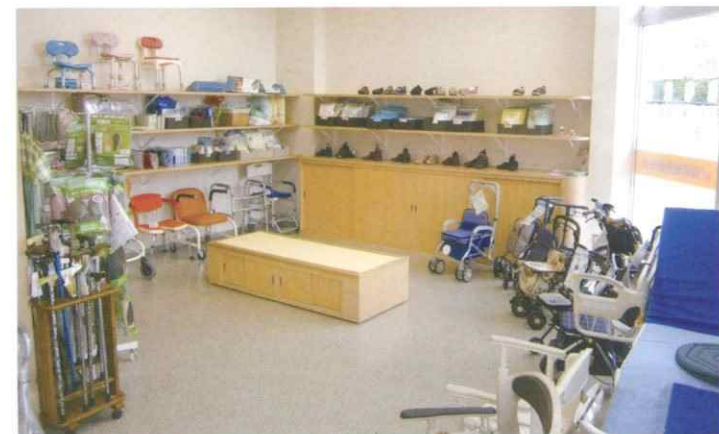
**私** たちは、  
“介護にやさしい用品”を通じて  
より多くの方に「便利」と  
「快適」を提案して  
まいります。



**す** ばらしい人生を過ごすには、  
支え、支えられる環境や  
しくみ、人が必要です。  
幸せをもっと実感できる暮らしの  
ために…



**歳** をとっても、  
家族と過ごした家で暮らしたい。  
それは、だれもが願うことです。  
見慣れた風景、気の知れた友人、  
そして家族…  
そのすべてが大きな安心を  
もたらしてくれます。



毎日の生活に大きな安心を…。  
住宅改修もおまかせ下さい。

## 住宅改修

高齢者やご家族の方々が、  
少しでもゆとりのある生活ができる快適な住環境を目指しています。  
どうぞお気軽にお問い合わせください。

トイレ改装前



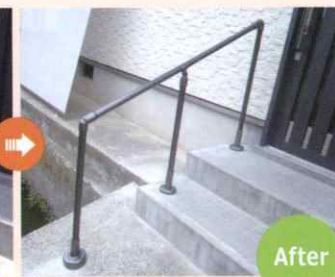
トイレ改装後



外まわり改装前



外まわり改装後



**レンタルと住宅改修のバランスが大事。  
より負担が少なく、お客様に最も適したプラン  
をご提案します。**

福祉用具とレンタル品のバランスを常に探求しています。  
いたずらに大がかりな住宅改修を勧めるのではなく、ご負担の  
少ないご提案ができるように心掛けています。

### 住宅改修適応商品

**玄関・廊下  
階段**

玄関・廊下・階段の福祉用具は、段差を解消することが  
大きな役目。歩行を補助し自立をバックアップして、や  
さしい動線をつくります。

●手すり ●ステップ台 ●スロープ 等

**トイレ**

せまいトイレスペースでは、折りたたみできる手すりが  
便利です。

**外まわり**

階段やスロープ形状に合わせた、安心アプローチで行  
動範囲が広がります。

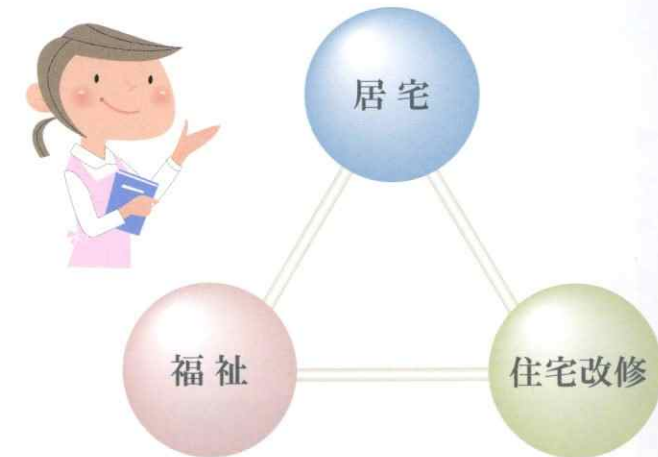
### 購入適応商品

浴槽までの移動や浴槽への出入りなど、より安全で安心でき、楽で快適な入浴  
ができるよう「人にやさしい福祉用具」でご支援いたします。

自宅で自分らしい生活を…そんな思いをお手伝い。  
介護の事なら何でもご相談ください。

## 居宅介護支援事業所

介護の必要な方や、ご家族のご要望を尊重し、  
心身の状態や家庭の状況に考慮して  
適切なサービスが利用できるよう支援します。  
介護支援専門員が、  
ご利用者とサービス事業者のパイプ役となって、  
連絡・調整を行い、また介護に関するさまざまなご相談に応じます。



- ケアプランの作成
- 要介護認定申請手続き代行
- 介護保険関係の相談
- 介護用品の購入やレンタル住宅改修の相談
- 病院介護保険施設 市役所 地域包括支援センター等と連携

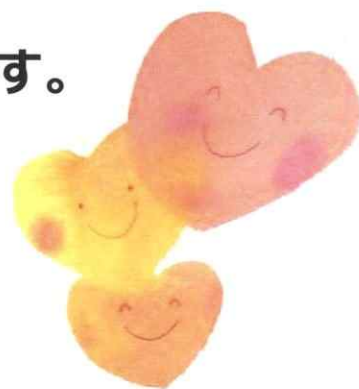


これらのご相談やケアプラン作成等には  
費用のご負担はございません。  
まずはお気軽にご相談ください。



## 高齢化が進む現代。

## ノウハウと幅広い視点で皆さまの生活を支えます。



### ■ 会社概要

社名 株式会社 日協堂医療器  
 本社 〒768-0040 香川県観音寺市柞田町甲43-1  
 高松営業所 〒761-8031 香川県高松市郷東町7-1  
 代表者 喜井規光  
 創業 昭和22年  
 事業内容 医療機器及び福祉用品の販売・レンタル業  
 福祉用具販売・貸与事業所  
 居宅介護支援事業所  
 健康用品・器具の販売  
 太陽光発電システム事業  
 従業員 30人(パート5人含)  
 ホームページ <http://www.nikkyoudo.co.jp>

### ■ 社歴

1946年 日協堂医療器 創業  
 2000年 福祉用具貸与事業所 開設  
 2002年 居宅介護支援事業所 日協堂 開設  
 2004年 (株)プランナー設立  
 2005年 介護付有料老人ホーム ネムの木  
 デイサービス ネムの木  
 児童デイサービス ネムの木園  
 居宅介護支援事業所 プランナー 開設  
 2006年 介護予防・特定福祉用具販売  
 介護予防福祉用具貸与 開設  
 2008年 丸亀市通所型介護予防事業  
 2009年 社長交代  
 2010年 グループホーム(18床)、地域密着特養(29床)認可取得  
 2011年 グループホーム開設  
 2012年 地域密着型特別養護老人ホームネムの木  
 短期入所生活介護ネムの木 開設  
 ネムの木 デイサービス豊浜 開設  
 2013年 (株)プランナー(社福)光志福祉会 統合  
 2014年 グループホームネムの木共用型デイサービス豊浜開設  
 高松営業所開設  
 2016年 生活支援通所事業(観音寺)開始  
 太陽光発電事業開始  
 2017年 ネムの木デイサービス円座開設  
 2018年 広域型特別養護老人ホーム開設

### ■ 主な取引先・銀行等

アズワン株式会社  
 株式会社ウェルファン  
 オージー技研株式会社  
 株式会社豊通オールライフ  
 株式会社ケーブ  
 酒井医療株式会社  
 徳武産業株式会社  
 日本光電中四国株式会社  
 パラマウントベッド株式会社  
 フクダ電子四国販売株式会社  
 株式会社松永製作所  
 ミナト医科学株式会社  
 村中医療器株式会社  
 矢崎化工株式会社  
 ユニ・チャーム株式会社 他  
 香川銀行  
 百十四銀行  
 中国銀行



	営業	事務	修理	居宅
部署方針	私達は同じ方向性を持ち、助け合い、地域に密着したサービスを提供していく営業部を目指します。	私達は緑の下の力持ちに努め、営業や修理の手助けになるように心掛けます。いつもお客様の立場に立った、接客・電話対応に努めます。	住宅改修及び修理技術の向上を図り、ミスやクレームの無い仕事を行います。他部門と協力し合い、お客様の信頼度を高めていきます。	私達は、利用者一人一人の思いを傾聴し、感謝の心を持って接し、信頼して任せいただけるように学びを深め、励ましあう居宅を目指します。

### 介護付有料老人ホーム ネムの木

〒763-0092 香川県丸亀市川西町南258-1  
 TEL0877-58-7708 FAX0877-58-7718

利用者様に喜びや感動を提供するために、心と技術を磨き自らの成長に努めます。そして地域に信頼されるいい施設を目指します。

#### 特色

#### 介護に決まった答えはありません。

ご入居者さまの望まれる暮らしや必要なサービスは、それぞれ違いますから、介護に『決まった答え』というのはありません。私たちは、いつまでもその方らしく心豊かにお過ごしいただけるよう、お一人おひとりに合った生活のお手伝いをしています。



### グループホーム ネムの木

〒769-1601 香川県観音寺市豊浜町姫浜103-1  
 TEL0875-52-3221 FAX0875-52-3228

認知症の方が小規模な生活の場で少人数を単位とした共同住居の形態で、食事の支度や掃除、洗濯などをスタッフが利用者と共に共同で行い、一日中家庭的で落ち着いた雰囲気の中で生活を送ることにより、認知症状の進行を穏やかにできるようなします。

#### 特色

- ・利用者様とスタッフが家族として、共に支えあいながら楽しい時間を共有できることを目指しています。
- ・家庭的な雰囲気を大切に、ほっとできる安らぎと心地よい空間を提供します。
- ・ご本人の個性を大切にその力を発揮でき、その人らしくいきいきと生活できるようお手伝い致します。
- ・スタッフ一同利用者様からのメッセージを受け止め、適切なケアが行えるよう心掛けます。



### 地域密着型 特別養護老人ホーム ネムの木

〒769-1601 香川県観音寺市豊浜町姫浜41-1  
 TEL0875-52-1755 FAX0875-52-1757

私たちは、常に笑顔を決やさず、感謝の心をもって、やさしく接します。向上心を忘れず、互いに学びあい、支えあって、みんなが集まる温かい施設を目指します。

#### 特色

#### ゆったりと自由に過ごす、ごく普通の暮らし

- ・起床、食事、入浴…施設に入居しても、これまで通り自分のペースで暮らしたい…
- ・人それぞれ違う生活習慣を、入居後も安心して継続できるように、ユニットケアを導入し、ユニット毎に配属された馴染みのスタッフがサポートします。



### ネムの木 グループホーム円座

〒761-8044 香川県高松市円座町字西村94-1  
 TEL087-815-7711 FAX087-815-7712

私たちは、その人がその人らしく生活できるように、いつでも思いに寄り添い耳を傾けます。出会う方一人ひとりから必要とされる温もりある施設を目指します。

#### 特色

何から何まで介護するのではなく、ご利用者様の今できることを継続しながら、さらに自立に向けたケアを心掛けていきます。お部屋には、ご自宅で愛用されている家具や小物なども自由に持ち込めるので、ご利用者様が思い思いに居心地の良い空間を作ることができます。



### 広域型特別養護老人ホーム ネムの木

〒769-1601 香川県観音寺市豊浜町姫浜41-1  
 TEL0875-52-1755 FAX0875-52-1757

美しい心を育み、いい施設を目指します。

#### 特色

広域型特別養護老人ホーム(定員50人)、ショートステイ(定員4人)を運営しています。多目的ホールは、平時は施設のイベント等に活用するほか、地域の皆様との交流の場として、非常災害等有事の際には高齢者の避難所として、ご活用いただければ幸いです。ネムの木保育園とはまも併設しております。定員は19名で、生後三ヶ月から2歳までのお子様をお預かりしています。





住宅改修  
×  
福祉用具  
セットプラン専門店



医療器械・福祉用具販売レンタル

- 医療器具販売・レンタル
- 福祉用具販売・レンタル
- 住宅改修
- 居宅介護支援事業所 日協堂
- 太陽光発電事業



株式会社 **日協堂医療器**

e-mail [info@nikkyoudo.co.jp](mailto:info@nikkyoudo.co.jp)

web <http://www.nikkyoudo.co.jp>

本 社

香川県観音寺市柞田町字上出甲43-1

( 県立香川西部養護学校前 )

TEL(0875)57-5757 FAX(0875)57-5770

高松営業所

香川県高松市郷東町7-1

TEL(087)842-5757 FAX(087)842-5756