



# **NIKKEN TOTAL SOURCING**

RECRUIT GUIDE

メッセージ

当社の  
特長

NIKKEN

比較

エンジニア職

エンジニア職

エンジニア職

マネジメント職

福利厚生

# 迷える就活生へ

「迷える」って贅沢だ。

無限の可能性があって自由に選択できるから迷える。

就活という短い時間の中で、

沢山の企業の中から、1社に決めるのは勇気がいる。

でも、入社してからジブンの得意を見極め、将来をゆっくり選択できるとしたら？

肩の力が「ふっ」と抜けていく感じがしないだろうか。

日研トータルソーシングは未経験を

エキスパートに育てるプロフェッショナル。

そこには多種多様な職種が存在する。

それらを入社後に再選択する事も可能だ。

やりたい事がわからない、

まだ可能性を絞りたくない人にこそ

エントリーしてみたい。





メッセージ	メッセージ
日研トータルソーシングの特長	当社の特長
数字で見る NIKKEN	数字で見る NIKKEN
部署・職種比較	部署・職種 比較
開発研究エンジニア職	開発研究 エンジニア職
製造エンジニア職	製造 エンジニア職
ロボット/設備エンジニア職	ロボット/設備 エンジニア職
プロジェクトマネジメント職	プロジェクト マネジメント職
福利厚生	福利厚生





## ご挨拶

この度は数ある企業の中から日研トータルソーシングのパンフレットを手にとって頂き誠にありがとうございます。

日研トータルソーシングは製造業の構内請負から始まり、その後も時代の変化やニーズに合わせて事業領域の拡大を図り、現在では設計開発、設備保全、建設など、11の領域でサービスを展開しております。

昨今の不安定な経済状況のなか、日本の「モノづくり」に対する期待は高まりつつあります。それほど資源が多くないこの国が豊かに発展できたのは基幹産業としてモノづくりがしっかりと支えてきたからです。このモノづくりを人材の面からサポートしてきた矜持をもって社員一同、取り組んでいます。

人材サービスの企業に就職する利点の1つに、「雇用の継続性」が挙げられます。就職後に仮に希望する職種や業界、業務内容が変わっていったとしても、会社を辞めることなく社内異動で希望を叶えることができるのです。

これができるのは当社が40年以上培ってきた「人」を大切に作る風土が大きな要因であると感じます。入社後は安心してご就業いただけるよう、新卒社員の皆様一人ひとりに担当が付き、定期的なフォロー面談はもちろんのこと、いつでも悩みを相談できるよう万全の体制を整えています。また専門的なスキルをしっかりと身に付けていただけるよう、全国31カ所に展開している研修施設で技術研修を実施しているほか、キャリアパス制度を創設するなど、将来の働き方の選択肢を広げ一人ひとりのニーズに合ったキャリア形成にも力を入れています。

また、この先企業がさらに発展していくためには、D&I(ダイバーシティ&インクルージョン)への取り組みは欠かせません。当社においても今期スローガンを「多様性~Diversity~と柔軟性~Flexibility~」と掲げ、年齢や性別、思想などにかかわらず、その人が持つ個性を受け入れ、さらにそれを存分に発揮できる環境を整備・提供できるよう取り組みを進めています。

数年後には、大きな節目である設立50年が控えています。素晴らしい50年目を迎えるために、ぜひ多様化する変化に柔軟に対応できる人材として仲間に加わって頂きたいと思っております。そして私たちが大切にしてきた「人」を大切に作る風土をこれからも継続していくことが、素晴らしい50年目を迎えるために欠かせません。共に歩んでいきましょう。

日研トータルソーシング株式会社  
代表取締役社長 清水 浩二



# 日研トータルソーシングの特長

## ■「専門職・技術職」に強み

「製造業」や「設計開発」のエンジニア、「医療介護」の看護師・介護士・薬剤師、「建築土木」のエンジニアなど、専門職や技術職の人材サービスに強いのが特長です。取引先数も約6000あり、多岐にわたるキャリアを選ぶことができます。

## ■ 人材育成

テクノセンターをはじめ、全国の研修施設で専門技術を学ぶことができます。就業後も定期的に面談の場を設け、仕事の悩みや今後のキャリアアップの相談ができます。また、資格取得も勉強会や費用負担などでバックアップします。

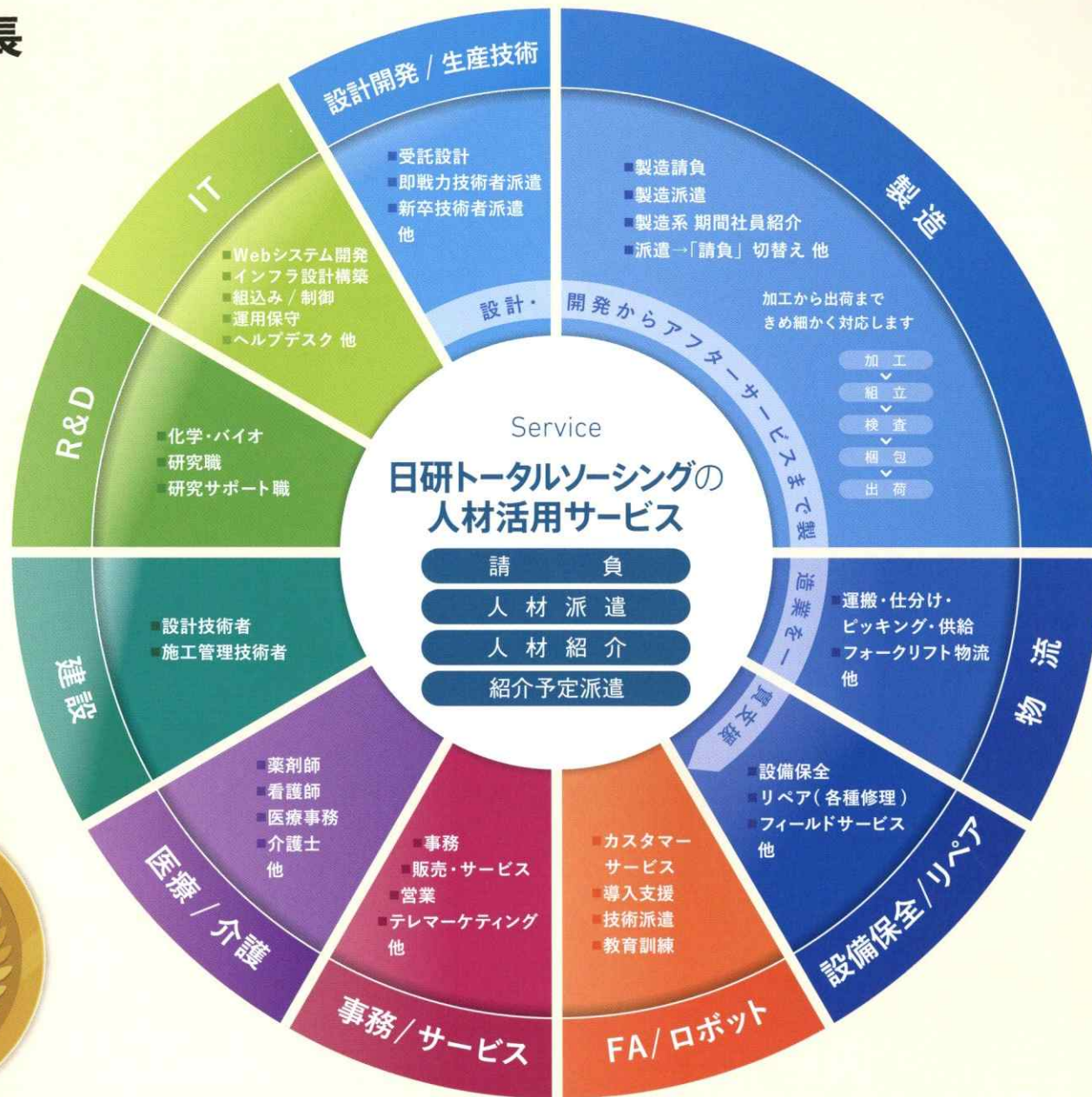
## ■ 地域未来牽引企業

日研トータルソーシングは経済産業省より「地域未来牽引企業」に選定されました。

## 地域未来牽引企業

マイナビ・日経2023年卒  
大学生就職企業  
人気ランキング  
第3位

※  
2023年卒大学生対象就職企業人気ランキング  
(2022年4月7日発行 日本経済新聞朝刊  
日経×マイナビ新卒採用広告特集)  
業種別ランキング 人材サービス(派遣・紹介)3位



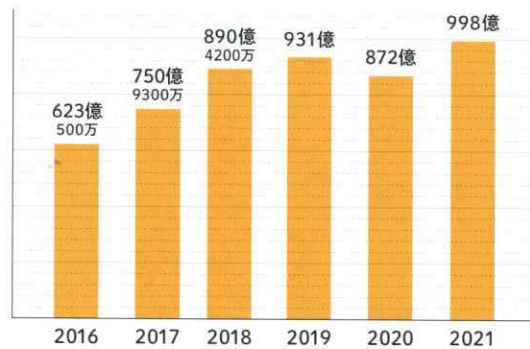
当社の特長  
数字で見る  
NIKKEN  
部署・職種  
比較  
開業研究  
エンジニア職  
製造  
エンジニア職  
ロボット / 設備  
エンジニア職  
マネジメント職  
プロジェクト  
福利厚生

# 数字で見る“NIKKEN”

## 売上高

998億円

(※2022年3月期)



## 在籍スタッフ数

約 22,000名

(※2022年4月現在)

## 創業

42年

(※1981年4月1日設立)

## 年間休日

125日<sup>程度</sup>

(※配属先カレンダーによる)

## 拠点数

201カ所

(※2022年4月現在)

## 研修施設

31カ所

(※2022年4月現在)

## キャリアの可能性



無限大!

## 資格取得実績

### 【品質管理検定(QC検定)】

約 3,700名

(※2005年4月～2022年3月)

### 【自主保全士】

約 760名

(※2010年4月～2022年3月)

### 【機械保全技能士】

約 460名

(※2010年4月～2022年3月)

### 資格取得支援制度あり

公的資格の取得や修了証の発行など、学びの成果として「見える」「分かりやすい」キャリアを提供します。資格取得支援として、会社からも勉強会などのスクーリングやパソコンやスマホを使用してeラーニングで勉強をしていただける環境を整えていますので、積極的にチャレンジしてください。



日研トータルソーシングの実績を数字で分かりやすくご紹介！  
おかげさまで、スタッフ数・取引企業数なども、どんどん増えています。

## 取引先数

約 **6,000**

(※2022年4月現在)

日本を代表する企業含め、実に6,000もの取引先があります。NIKKENの強みは、こういった多くの会社でいろいろな業種に関わる事で自分のキャリア・市場価値をどんどん高めていける点です。通常の会社に就職すると、一つの分野に関わるだけとなりますが、当社であればありとあらゆる業種や企業で働けるので確実にスキルアップができる、市場価値を高めることができます。

**TOYOTA**

**muRata**  
INNOVATOR IN ELECTRONICS

**HINO**

**ISUZU**

 **雪印メグミルク**

**DENSO**  
Crafting the Core

 **DAIHATSU**

 **トヨタ車体 豊春**  
TOYOTA AUTO BODY

  
MAZDA

  
SUBARU

  
MITSUBISHI  
MOTORS

 **大成建設**  
TAISEI  
For a Lively World

SHIMIZU CORPORATION  
**清水建設**

  
MAEDA **前田建設**

 **長谷工 コーポレーション**  
HASEKO

**FUJITA**  
Daiwa House Group

人と自然を、技術でむすぶ。  
 **奥村組**  
OKUMURA CORPORATION

数字で見ると  
NIKKEN

部署・職種  
比較

開発職  
エンジニア職

製造  
エンジニア職

ロボット/設備  
エンジニア職

プロジェクト  
マネジメント職

福利厚生



# NIKKENで募集する職種は4つ。 あなたにぴったりの職種はどれ？

## その関係性は「レストラン」に例えると分かりやすい!?

さまざまなロボットが活躍している現代。

みなさんの身近なところでも、機械化・自動化が進んでいます。

例えば、レストランを利用するとき。

お店に入ると、オーダー用のタッチパネル、食事提供用の配膳ロボット、  
お店を清潔に保つための清掃ロボット、スマートに会計を済ませるためのセルフレジなど。  
みなさんの生活の中では、たくさんのロボットや機械が活躍しています。

これらロボットの設計・開発を行うのが「開発研究エンジニア」。

設計をもとに、実際にロボットを組み立てたり、品質を管理していくのが「製造エンジニア」。

製造エンジニアがスムーズに仕事ができるよう、設備や生産ラインをメンテナンスしていくのが「ロボット/設備エンジニア」。

そして「レストラン(建物)」が完成するまで、





建設プロジェクトを引っ張っていくのが「プロジェクトマネジメント」となります。

私たちの職種についてイメージが湧きましたか？

詳しくは隣のページへ >>>



## ■ NIKKENで募集する4つの職種

募集職種	仕事内容	お問合せ先の部署
 <p><b>考える</b></p> <p><b>開発研究 エンジニア職</b> 【理系限定】</p>	<p>ものづくりの設計開発を支える！ 自動車、航空機、半導体、家電、化学製品など 様々な領域で活躍するエンジニア。</p>	人材開発部
 <p><b>つくる</b></p> <p><b>製造 エンジニア職</b> 【文理不問】</p>	<p>ものづくりの現場でオペレーションする仕事！ 製品の組立・加工・塗装・検査・仕分け・梱包など、 仕事内容は多岐に渡ります。</p>	ヒューマンリソース部
 <p><b>直す</b></p> <p><b>ロボット/設備 エンジニア職</b> 【文理不問】</p>	<p>AI・IOT・スマートファクトリー化を支える！ ロボットや機械設備のメンテナンス、修理等のお仕事。 自動化に欠かせない、いわば「ロボットのお医者さん」。</p>	
 <p><b>建てる</b></p> <p><b>プロジェクト マネジメント職</b> 【文理不問】</p>	<p>まちづくりを支える「プロジェクトの司令塔」！ ヒト・モノ・カネを管理し、「ヒカリエ」や「豊洲市場」などの 日本の経済を支えるような建物を、完成に導くのが役割。</p>	コンストラクション事業部

## ジョブチェンジ制度

これら4つの職種は、専門の研修を受けることで異動することも可能です。  
日研トータルソーシングで働く = 様々なキャリアを積む可能性やチャンスに溢れています。

部署・職種  
比較

開発研究  
エンジニア職

製造  
エンジニア職

ロボット/設備  
エンジニア職

プロジェクト  
マネジメント職

福利厚生

# トコトン技術。

「1つの製品を1社で完成させる」

そんなことが現在の世の中では少なくなってきました。

その中で、メーカーに入れば製品を自分の手で開発する、ということができるとは言えなくなってきました。

設計/開発/研究のスペシャリストとして「こんな製品があったらいいな」

そんな世の中や人々の想いを具現化していくのが私たちの仕事であり、

必ず自らの手で製品を作り上げる経験を"トコトン"積むことができます。

## 【仕事内容①】

### 機電エンジニア

こんな製品を創りたいという想いをカタチにしていく仕事です。CADを使って図面に起こし、シミュレーション、性能実験などを通して安全で環境にやさしく、高品質な製品をカタチにしていきます。機械や電気、物理の知識を用いて、これまで世の中に無かったものを生み出していきやりがいがある仕事です。

## 【仕事内容②】

### ITエンジニア

WEBアプリの制作・ネットワーク構築の他に製品の動きを制御するなど幅広いところで活躍しています。機電系エンジニアが作った製品の性能を100%引き出したり、自動化することでさらなる付加価値をつけたりと、ものづくりの世界においても必要不可欠になっています。

## 【仕事内容③】

### R&Dエンジニア

生命に関わる医薬品開発や新素材開発、また再生可能なエネルギーの拡大等、世の中をより豊かにするための多くのプロジェクトに携わることができる仕事です。

## 【関わる製品・サービス】



自動運転システム



新幹線



WEB  
アプリケーション



医薬品の研究開発



カメラ



航空機・  
ロケット開発





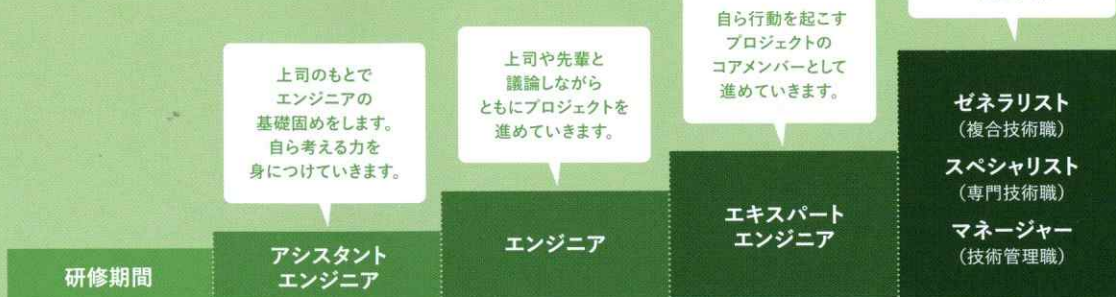
## キャリアアップ

幅広い業界との取引があるため、  
**様々な製品に関わることはもちろんのこと**、  
スキルも機械からITへコンバート、  
設計開発から生産技術開発へコンバートなど  
**幅広いスキルを身につけていく**ことができます。



## キャリアステップ

自分のペースで1歩1歩キャリアを築いていくことができます。  
早くから活躍したい人はバリバリと働くことができますし、  
ゆっくりと歩んでいきたい人はじっくりと学びながら成長できます。



## 研修内容

### 機械系

機械工学  
材料力学  
機械製図ほか

### 情報・制御

Javaアルゴリズム  
ETEC対策、CAN通信  
アプリ開発演習、java演習  
C言語アルゴリズム  
C言語演習ほか

### IT・DX

Webアプリケーション  
組込み・CAN通信  
ネットワーク・サーバ  
AWSクラウド  
Salesforceほか

### 総合技術

【機械設計系】  
安全衛生  
機械工作法  
材料加工法  
【品質管理系】  
安全衛生  
生産工学  
品質管理法  
精密測定実習  
ほか

### 分析機器

HPLC分析実習  
GC分析実習  
分析手法ほか

### 電気系

電気回路  
エレクトロニクス基礎  
ツール(オシロスコープなど)  
回路設計演習ほか

### CAD

3DCAD操作  
モデリング  
アセンブリ  
ドラフティングほか

## 独自制度 技術部会



定期的に各地域のエンジニア社員が集まり、交流会や勉強会を実施。普段はそれぞれのプロジェクトに参画していますが、この日はNIKKENの社員同士で交流ができます。

生産技術  
上杉 貴幸  
(2016年入社)



やりたい分野が決まらなくても  
身構える必要はありません。

NIKKENは「色々な分野の業種にチャレンジできる」「様々なキャリアプランがある」ところが魅力的でした。配属先や職種・業種・関わる製品など選んでいけるので、就活の中で決めなくても、良い意味で「まだ悩める」と思いましたね。現在は自動車メーカーにおいて、生産技術者として働いています。働いてから感じるNIKKENの魅力は、営業担当との距離の近さです。何かあったら電話一本で気軽に相談できるので安心ですね。仕事を覚えていくと色々任されるので「最近忙しいんです！」とグチを聞いてもらうこともあります(笑)。他社の人に話すと驚かれますね。入社後研修で現場レベルのスキルが身に付きますし、先輩や同期も一緒ですので身構える必要はありません。「分からなくてもいいんだ」と思ってもらえたら、楽な気持ちで大丈夫だと思いますよ。

## 例 開発研究エンジニア職の1日

09:00~12:00	メールチェック、資料の見直し、連絡会など
12:00~13:00	ランチ
13:00~14:00	マスターチェック (節目の手配チェック)レビュー
14:00~15:00	チーム内課題ばらし
15:00~16:30	手配、レビュー用資料の作成
16:30~17:30	サプライヤとの定期会議(WEB)
17:30~18:00	メールチェック、レビュー依頼、明日やること確認
18:00	退社



製造エンジニア職

文理不問

NIKKENで

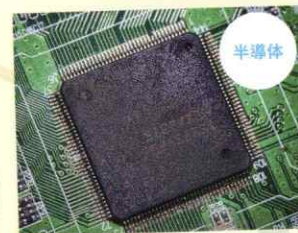
# キミに合うシゴト。 ちょっとイイ暮らし。

1日24時間。これは誰にでも平等に与えられたもの。  
この時間をどうやって使うかで人生は決まります。  
プライベートか仕事ではなく、プライベートも仕事も  
両方を充実させていくことが納得した人生を生きる秘訣です。  
日研トータルソーシングではプライベートを充実させるためのサポートと  
自分にあった仕事を見つけることができる機会を用意しています。  
私たちと一緒に仕事もプライベートも充実させる豊かな人生を歩んでいきましょう。

## 【仕事内容】

製造ラインにおけるマシンオペレーター、品質維持やスタッフ管理などのマネジメント業務。製造エンジニアはいわば、モノづくりの現場における「司令塔」のような存在です。自らも作業を担当しながら、同時にスタッフの育成・指導・管理、お客様となるメーカー担当者とのやり取りもおまかせします。

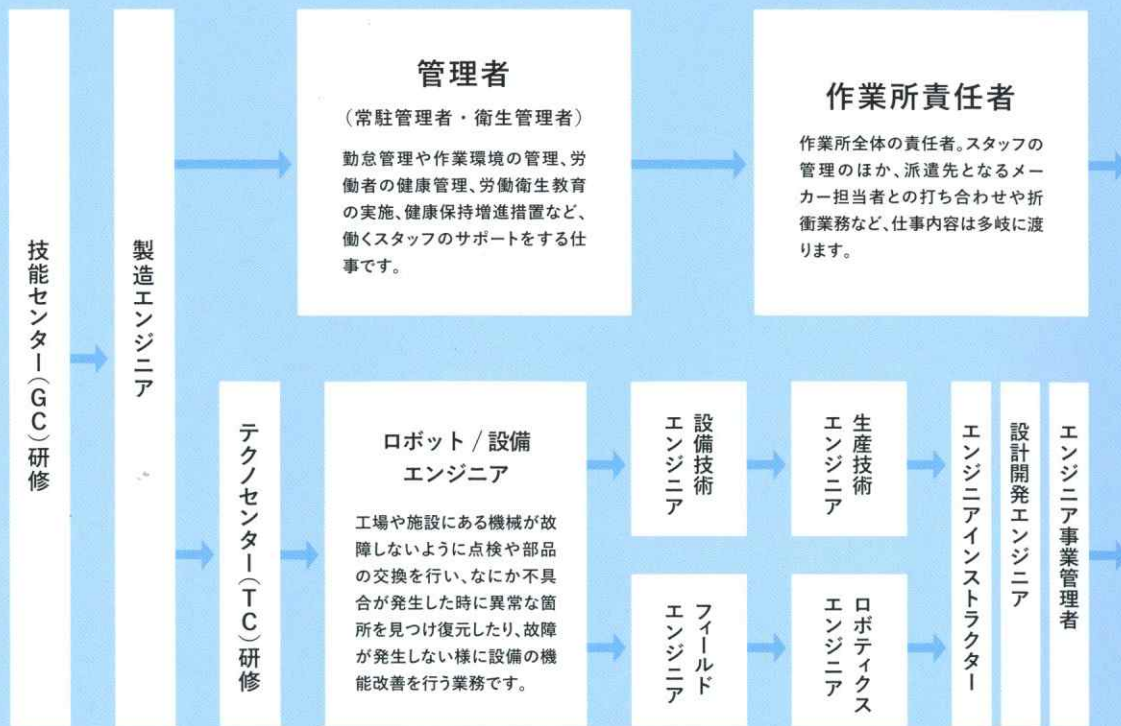
## 【関わる製品・サービス】





## キャリアアップ

製造エンジニアの道を極めるだけでなく、別のキャリアも選択可能。  
どんな仕事をしたいかはあなた次第。



バッテリー製造/リーダー

渡邊 海音

(2018年入社)



20名を束ねるリーダーに。  
頼りにされるとやりがいを感じます!

楽しいことが大好き!みんなを笑顔にしたいという気持ちから「人の役に立てる仕事に就きたい」と、学校の先生に相談したところ、NIKKENを勧められ入社しました。現在はバッテリーを製造する工場に勤務しています。あるとき工程責任者から「渡邊さんは明るいからリーダーをやってみない?」と声をかけられました。当初私は人に指示することが苦手で、向いていないし、やりたくないと思っていましたが、現場が忙しく夜勤をできるのが私だけだったため、助けだと思い、リーダーをやることになったのです。あるとき、スタッフさんから相談を受けた際、一緒にその悩みを解決でき「やっぱり渡邊さんに相談して良かった」と言ってくれた時はすごく嬉しかったですね。普段の仕事でもスタッフさんから頼りにされると、やりがいを感じます。もともと人と接する事が好きなので、もっと多くの人と関わられるように挑戦したいです。

## 例 製造エンジニア職(リーダー)の1日

08:30~08:45	朝礼、人員配置、設備確認
08:45~10:00	お客様との打合せ
10:00~12:00	生産管理、生産フォロー
12:00~13:00	ランチ
13:00~15:00	打合せ、多能工の推進
15:00~17:30	手順書作成、シフト調整
17:30	退社

## 研修内容

### 「技能センター(GC)」にて研修を行うので安心!

入社後まずは各エリア内にある技能センターで、3日~2ヶ月間研修を受けていただきます。こちらの研修は習熟度など、場合によって延長になる可能性もあります。技能センターで適性を判断したうえで配属先が決定します。





# ミライの仕事。

20XX年、人類が「ロボットとともに生きる社会」。

今ある仕事のほとんどはロボットが担っていく。

そんな未来が実はすぐそこまで来ています！

自動化や技術革新が進む世の中で「人にしかできない仕事ってなんだろう？」

「ミライの仕事」の担い手として

日本の根幹を成す「ものづくり」を根底から支えている先輩達がたくさん活躍しています。

「仕事もプライベートも充実させたい!」「将来なくならない仕事がしたい!」

その答えを一緒に覗きに行きませんか？

## 【仕事内容】

ロボットドクターとしてロボットや設備の修理やメンテナンスをするお仕事になります。私たち人間であれば、体調が悪ければ病院へ行ってお医者さんが治してくれますが、機械はそうはいきません。私たちの健康を守ってくれるお医者さんのように、機械、ロボットを治し、守るのがロボットドクターと言われるロボット/設備エンジニアの仕事になります。

### 修理(事後保全)

故障した・調子が悪くなった機械の調査を行い、修理するのが事後保全です。どうして故障が起きたのか、原因を突き止めることが大切なポイントです。

### 点検(予防保全)

計画的に点検・部品交換などを行います。事後保全は故障後の修理が目的になりますが、点検(予防保全)は故障の予防が目的です。





## キャリアプラン



### プラント管理

工場の設備、インフラなど全体の管理を行う仕事です。「空調システム」「電気システム」「給排水システム」など工場内の設備全体を、工場が安全に稼働できるように「管理」「点検」「修理」などを行います。



### フィールドエンジニア

設備や機械を納入した企業や工場へ訪問し、製品の設置サポート・故障などのトラブル解決・定期点検やメンテナンスを行う仕事です。



### 生産技術/工程立上げ

製品や部品の品質・コスト・スピードを重視しながら「より効率的な生産体制を構築する仕事」です。新製品のための生産ラインの構築や生産体制の課題解決など、ニーズに応じて生産ラインをゼロから作り上げます。



### Sler(システムインテグレーター)

「エスアイアー」と読みますが「システムインテグレーター」のことです。ロボットを設置して、他の設備や周辺機器と組み合わせ、各種設定や調整をし、ロボットのプログラミングなどを行います。

## 研修内容

### 専門研修施設「テクノセンター」※認定職業訓練校

経験豊富なプロの講師陣による研修プログラムを受講可能。

ロボット/設備エンジニアについて専門的に学び、全員が一人前になるまでしっかりとフォローする体制が整っています。



#### 一般モラル研修

- 社会人の心構え、動作
- 安全衛生について
- 一般工具の名称、使い方



#### 機械系研修

- 製図の基礎知識、図面の見方
- 専用工具の名称、使い方
- 軸受の知識、軸継手と芯出しの知識
- 潤滑、チェーン、歯車の知識
- 油・空圧の知識



#### 電気系研修

- 電気の使用に関するルール
- 測定器、電子部品の知識
- モーターの知識
- 論理回路、配線接続処理の知識
- リレー回路、PLC制御の知識



## 設備メンテナンス

### 武久 大貴

(2021年入社)



この仕事のやりがいは、「責任感の大きさ」と感じています。

学校で習っていた分野とは全く違っていたのですが、ロボットや機械といった自分の好きなことを仕事にして楽しく生活したいと思い、入社を決めました。現在はプラント設備の定期点検に携わる仕事をしています。対応する設備は1000件近くありますが、どれか一つでも壊れてしまうと、大きな工程異常となってしまうため、この仕事のやりがいは「責任感の大きさ」だと感じています。設備を点検するためには、機械のことを理解し、その機械に異常が発生した際、いち早く異常に気付くようにならなければいけません。派遣されてから2ヶ月の頃、一つの設備から異常音が聞こえたため点検口を見ると、Vベルトというものが切れた状態で稼働しているのを発見しました。機械の異常をすぐに発見・対処できた時、自分自身の成長を実感しました。今後後輩ができた時にしっかり教えられよう、もっと成長していきたいですね。

## 例 ロボット/設備エンジニア職の1日

08:15~09:00	入社、朝礼
09:00~10:30	現場作業(日常点検)
10:30~10:45	休憩
10:45~12:00	現場作業(日常点検)
12:00~13:00	ランチ
13:00~15:00	現場作業(日常点検)
15:00~15:15	休憩
15:15~17:10	データ入力
17:10	退社



プロジェクトマネジメント職

文理不問

# 未来を築け！

自分の未来のために。そして日本のために。  
建設の分野でできることはなんだろう？  
多様化するニーズに対応する。大型のプロジェクトに関わる一。  
一人ひとりが生涯第一線で活躍できる雇用機会を創出することを理念に、  
様々な挑戦を始めています。  
仕事を通して成長したい。様々なプロジェクトにチャレンジしたい。  
あなたの想いが自分自身のキャリアを築き、活気のある地域や日本の未来を築きます。

## 【仕事内容】

施工管理職という建築、土木、設備のプロジェクトを指揮するお仕事です。施工実績では渋谷ヒカリエや豊洲市場など、国や地域の中核になるほど大規模なプロジェクトを次々と成功させています。その結果、全社として取引先も6,000を超え、経営としても盤石な体制を築くに至りました。現在は、建築施工管理・土木施工管理・設備施工管理・プラントの4つの領域に展開し日本の発展に貢献しています。



スタジアムやビルなど、人の生活に関わる建築物の工事の際に進捗の責任者として指揮を執ります。



河川の堤防ダム、橋、道路など、社会のインフラを作る際に、進捗責任者として指揮を執ります。

コンストラクション  
新卒採用【公式】

インスタグラム  
nikken\_construction





キャリアアップ

OJTによる実務経験の積み上げ + 国家資格取得 →

① 入社～1年	② 2～4年	③ 5～9年	④ 10～13年	⑤ 14～17年	⑥ 18年～
技術者補佐 (補佐業務)	2級施工管理技士取得 担当技術者 (管理業務)	1級施工管理技士取得 専任技術者 (主任補佐)	中級技術者 (監理補佐)	上級技術者 (監理補佐)	プロ フェッショナル (監理補佐)

キャリア支援教育

新人導入 研修	フォローアップ 研修(年2回)	建築図面 基礎研修	フォローアップ 研修(年2回)	フォローアップ 研修(年2回)	フォローアップ 研修(年2回)
建築施工管理 基礎研修	基礎学習 資格取得支援	応用学習 資格取得支援	初級責任者基礎 工程管理技術	マネジメント基礎 責任者専門知識	管理監督者 基礎
建築図面 基礎研修	《外部研修》 2級施工管理 資格取得講座	《外部研修》 1級施工管理 資格取得講座	《外部研修》 各種スキルアップ 講座	《外部研修》 各種スキルアップ 講座	《外部研修》 各種スキルアップ 講座

研修内容 国家資格取得の徹底サポート

働きながら国家資格である施工管理技士の取得が可能です。新人導入教育、建設施工管理基礎、建設図面基礎などの技術研修から始まり、各種外部研修の受講や年2回のフォローアップなど国家資格取得のための手厚いサポートをご用意しています。

	教育概要	研修項目
技術研修	新人導入教育	社会人基礎①②、安全教育
	建設施工管理基礎	建築学、建設施工(躯体)、施工管理法(仕上)、法規
	建築図面基礎	建築基礎知識、AutoCAD操作
キャリアアップ (安全)研修	フォローアップ研修 1回4h実施 ・教育訓練 ・キャリアコンサルティング	建築施工管理 : 建築学、施工管理法、法規、躯体施工管理法、仕上施工管理法、上記に付随する工程管理技術、責任者専門知識等
		土木施工管理 : 土木一般、土木工学、専門土木、法規、共通工学、施工管理法、上記に付随する工程管理技術、責任者専門知識等
		管工事施工管理 : 機械工学、設備全般、施工管理法、法規、上記に付随する工程管理技術、責任者専門知識等
外部研修		2級施工管理講座、1級施工管理講座、建築CAD講座、各種スキルアップ講座

プロジェクトマネジメント

荒井 さくら  
(2021年入社)



年齢も価値観も違う人たちと関わり、成長を感じることができます!

図面通りに施工されているかの確認や是正指示、資材等の品質管理、報告書の作成など、仕事は多岐に渡ります。この仕事は、社会人1年目から人を動かす立場になり、自分の親やそれ以上の年代の人に仕事の依頼をします。常に自分の考えを持ち、意見する勇気や立ち居振る舞いは、内向的だったときの自分と比べ、一番変化した部分だと思います。自ら動かなければ成長の機会はほぼ0です。影が薄く、職人さんから頼られない、仕事ができない人にはなりたくないの、自分ができるところを探し、最大限努力すること(その姿勢を上司などの目につきやすくすること)、わからないことはその場で聞くことを心掛けています。

多くの人と関わられる点はこの仕事の魅力だと思います。歳も違えば、価値観も違う人たちを纏めるのは大変ですが、1つの作業を終えた時は達成感がありますし、この仕事を選んでよかったと本当に思います。様々な職人さんと仲良くなり、仕事の知識が増え、自身の成長を感じれることもすごく嬉しいです。皆さん、不安なこともあると思いますが、安心して働ける環境が整ってます。ぜひチャレンジして成長を感じてください!

例 プロジェクトマネジメント職の1日

08:00～10:00	安全朝礼 @現場
10:00～11:00	写真管理 @現場
11:00～12:00	工程調整会議 @事務所
12:00～13:00	ランチ
13:00～14:30	現場状況確認 @現場
14:30～17:00	事務作業 @事務所
17:00	退社



# 奨学金 返済支援

最大

# 120万円

★2万円/月×60ヵ月

返済義務のある奨学金を利用されている方は、サポート制度を活用することができます。

# 資格 取得支援



✓ 受験費用は会社負担

✓ WEB講習、勉強会の開催

✓ eラーニング(自社・外部)

公的資格の取得や修了証の発行など、学びの成果として「見える」「分かりやすい」キャリアを提供します。資格取得支援として会社からも、勉強会などのスクーリングやパソコンやスマホを使用してeラーニングで勉強をしていただける環境を整えていますので、積極的にチャレンジしてください。

# すぐ住める/ 社宅

社宅は一般のマンションやアパートを会社で借り上げ、スタッフの皆さまへご利用いただいています。エアコン・冷蔵庫や洗濯機など、生活に必要な家電がついているため、入寮もスムーズ。洋服など身の回りのものを持参すれば、すぐに新生活を始めることができます。



現地までの  
赴任旅費支給

引越し代支給  
(※上限あり)

敷金・礼金等  
初期費用0円

TV・寝具・洗濯機  
など諸設備付き

NHK受信料  
会社負担

# ベネフィットステーション

会員制福利厚生サービス。旅行やレジャーなどの宿泊施設、映画館や飲食店での割引特典など会員価格でお得に利用できます。



## ■ 全国各地への旅行やレジャー

全国各地への旅行にかかる航空券や観光バスなどの交通手段、また宿泊施設について割引を受けられます。また、旅行会社が提供するツアーを割引料金で利用することもできます。

## ■ スポーツ関連のサービス

ゴルフ場やスポーツジムなど各種スポーツ施設や、スポーツ用品購入への割引に加え、スポーツ誌の定期購読サービスもあります。



## ■ レストランなどの割引き利用

全国各地のレストランなど飲食店について、クーポンを利用することにより 2～5 割程度の割引を受けられます。



## ■ エンタメ施設の割引き利用

遊園地や博物館、映画やスポーツ鑑賞、様々なライブなどのエンタメでお得に利用できたり、英会話やカルチャー教室などの講座に割引を適用されたりします。

## ■ 育児や介護など生活サポート

保育園などの育児施設やベビーシッターの派遣などの育児サービス、また介護施設や訪問介護サービスの利用で、割引を受けられます。

## ■ 住宅や経済へのサポート

戸建てやマンション等の住宅購入代金、リフォーム代金も割引が受けられるほか、金融関係のお得な情報を取得可能です。



※このほかビジネスなどに関する相談や、メンタルヘルスのサポートなども用意されています。



# eスポーツ部



全国各地の「同期」「先輩」「後輩」と一緒に  
ゲームで盛り上がりよう！

NIKKENでは同じ職場の仲間はもちろん、普段仕事では交流がない社員同士のコミュニケーションを図る一環として、eスポーツ部「e部活」を発足しました。見るだけの参加もOK！ゲームをしながら、または観戦しながら同期や先輩と気軽に親睦を深められます。また、公式eスポーツ・プロライセンス選手のチクリンさん(※下記参照)も参加！一緒に盛り上げてくれます！年間で大きな大会の開催も予定されており、いずれは企画や運営を手伝ってくれる社員も募集する予定です。

※eスポーツとは、コンピューターゲーム、ビデオゲームを使った対戦をスポーツ競技として捉える際の名称。



撮影場所：日本最大規模のesportsパークRED\* TOKYO TOWER内『RED\* STUDIO』



## 格闘ゲーム「鉄拳7」の世界チャンピオン「チクリン」と ユニフォームスポンサー契約を締結！

チクリン氏は自他共に認める鉄拳好きで、大会のない時は連日YouTube等で平均5時間以上配信を行っています。2017年8月21日～2019年2月1日まで、日研トータルソーシングに在籍。在籍中の2018年10月には10人目の鉄拳7プロライセンス保持者に。2019年12月にTEKKEN World Tour 2019を優勝し、中学生の頃から憧れ続けていた世界制覇の夢を果たしました。





**NIKKEN  
TOTAL  
SOURCING**

【会社公式HP】



日研トータルソーシング株式会社

設立 1981年4月1日  
 資本金 5,000万円  
 事業内容 業務請負事業／人材派遣事業／人材紹介事業  
 労働者派遣事業許可番号 派13-060060  
 有料職業紹介事業許可番号 13-ユ-060049  
 本社 〒144-0051 東京都大田区西蒲田7-23-3 日研第一ビル  
 TEL：03-5711-6400(大代表)  
 FAX：03-5711-6412(代表)  
 関連会社 【国内】  
 (株)アビリティーニッケン  
 (株)アルテクナ  
 (株)日本タクト  
 サンワ(株)  
 (株)インターテクノ  
 アルムホールディングス(株)  
 アルムメディカルサポート(株)  
 (株)日研環境サービス  
 【海外】  
 Nikken Thailand Co.,Ltd.  
 World Asia Solution Co.,Ltd.  
 Staffers Recruitment Consultants Co., Ltd.  
 NIC Global Sourcing Joint Stock Company  
 所属団体 (一社)日本BPO協会

■ 開発研究エンジニア職 に関するお問合せ先

人材開発部 新卒採用ユニット

マイナビ2023(開発研究エンジニア)

☎ 0120-450-597 [平日/8:30~17:30]

✉ shinsotsu@nikken-ts.jp



■ 製造エンジニア職 に関するお問合せ先

■ ロボット/設備エンジニア職 に関するお問合せ先

ヒューマンリソース部 新卒採用課

マイナビ2023  
(製造エンジニア)

マイナビ2023  
(ロボット/設備エンジニア)

☎ 0120-476-157 [平日/9:30~17:00]

✉ hr-shinsotsu@nikken-ts.jp



■ プロジェクトマネジメント職 に関するお問合せ先

コンストラクション事業部 新卒採用ユニット

マイナビ2023(プロジェクトマネジメント)

☎ 0120-458-153 [平日/8:30~17:30]

✉ new-recruit@nikken-ts.jp

