

受付
21.3.29
新川電機



NIITECH CO.,LTD.
PASSION FOR THE MONOZUKURI



Beautiful world is endless

創り出す製品を通じて社会を幸福にする

個々そして組織の知恵を使い、無限の可能性のある企業を目指す、知恵の象徴として。

そして、福を朗らかに運ぶ「福来郎（フクロウ）」、難を逃れる「不苦労（フクロウ）」といった縁起の良い意味。

フクロウのように首を大きく回して世界を見据え、そして羽ばたくという想いが込められています。

OUTLINE

はじめりはギヤーハブから

1937年に創業し、1961年のギヤーハブの受注から本格的に自動車部品の生産を手がけはじめました。

その後、機械加工メーカーからプレス加工メーカーとなり、1976年からはドアヒンジメーカーとしての歩みもはじめました。

その製品は、国内ではマツダをはじめ、トヨタ(レクサス)などのカーメーカーに、そして海外においてもフォード、フィアット、フォルクスワーゲンなどのカーメーカーに搭載されています。

自動車部品ではなく、クルマという「走る歓び」の一部をつくっている。

ニイテックは、そんな想いで自動車部品を創っています。



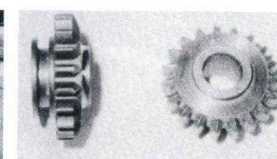
MILESTONE

ニイテックは 1937 年の創業以来、大きな時代の潮流の中で、そのチャンスを確実に捉え、技術の研鑽を積み成長しました。
そしてさらにその先を見据え、ニイテックは成長していきます。

- 1937 年 12 月 1 日、広島県安芸郡船越町において太陽鉄工所の名称で創業。
- 1961 年 東洋工業株式会社（現マツダ株式会社）の第一次協力工場として取引を開始。
- 1971 年 広島県双三郡三和町（現広島県三次市三和町）に三和工場を開設。
- 1976 年 東洋工業株式会社よりドアヒンジを受注。ヒンジシステムメーカーへ転換。
- 1986 年 株式会社ニイテックへ社名変更。
- 1998 年 ISO9002 を取得。
- 2002 年 ISO14001 を取得。中国・上海市に上海事務所を開設。
- 2004 年 中国・吉林省白城市に白城尼特固汽車部件有限公司を設立。
- 2006 年 本社社屋を広島県広島市より広島県安芸郡坂町へ移転。
- 2007 年 中国・吉林省長春市に長春尼特固汽車部件有限公司を設立。第一汽車集团公司と取引開始。
- 2008 年 ISO/TS16949 を取得。
- 2010 年 広島県東広島市志和町へ志和工場を新設。
- 2011 年 長安フォード、広汽フィアットと取引開始。
- 2015 年 広汽三菱と取引開始。
- 2016 年 一汽フォルクスワーゲンと取引開始。
- 2018 年 インジェクション成形機による樹脂成形部品の生産を開始。



創業者 仁井敦一



BUSINESS SITES

広島に本社・マザー工場を構え、日本そして広島でしかできないものづくりを展開しています。

国内

本社

〒731-4312
広島県安芸郡坂町平成ヶ浜 4 丁目 2-68
Tel: 082-886-3500
Fax: 082-886-3555

三和

〒729-6614
広島県三次市三和町羽出庭 990
Tel: 0824-52-3800
Fax: 0824-52-3711

志和

〒739-0267
広島県東広島市志和町別府 2564-1
Tel: 082-420-5444
Fax: 082-420-5445

海外

长春尼特固汽车部件有限公司

CHANGCHUN NIITECH AUTO PARTS CO.,LTD.
吉林省长春市绿园区
西新工业集中区双二路与龙七街交汇处
Tel: +86-431-85511271
Fax: +86-431-85511273

长春尼特固汽车部件有限公司 上海分公司

CHANGCHUN NIITECH AUTO PARTS CO.,LTD. SHANGHAI BRANCH
上海市徐汇区斜土路
2526 号弘汇商务中心 308 室
Tel: +86-21-6486-9715
Fax: +86-21-6486-7585

白城尼特固汽车部有限公司

BAICHENG NIITECH AUTO PARTS CO.,LTD.
吉林省白城市工业园区
渤海街 366 号
Tel: +86-436-3687285
Fax: +86-436-3687284



本社



三和



志和



长春尼特固汽车部件有限公司



白城尼特固汽车部有限公司

TECHNOLOGY

ハイテン材、アルミニウム材、ステンレス材等のスタンピング、そして樹脂加工も手がけ、市場そしてお客様のニーズを素早く形にし、一歩先を行くものづくりを進めています。

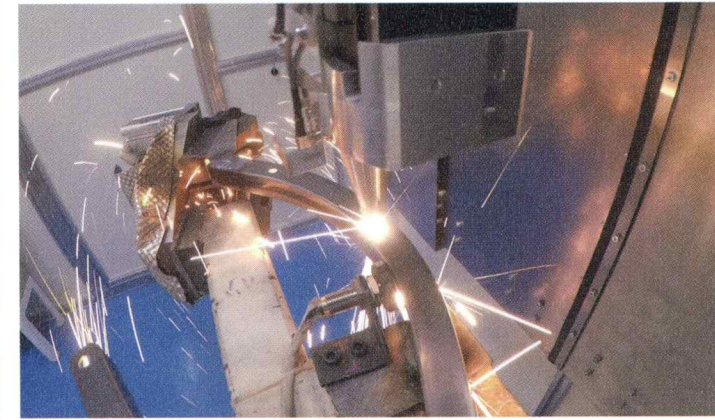
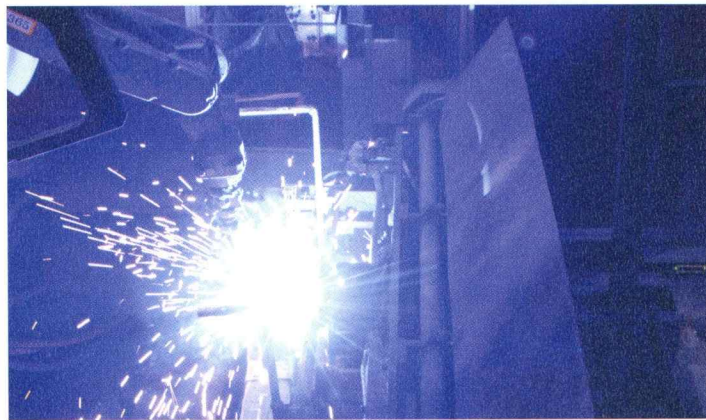
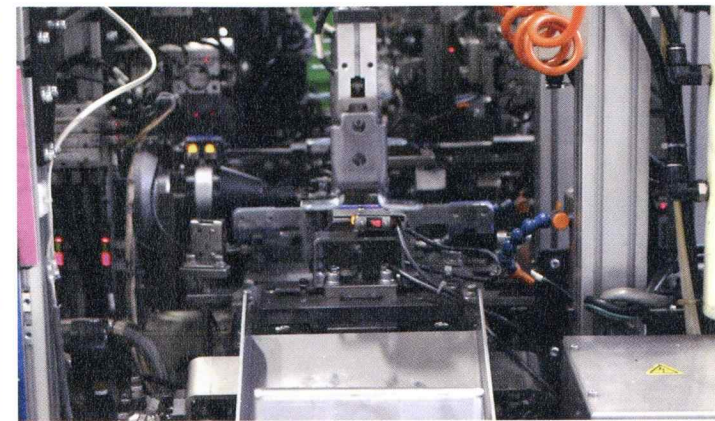
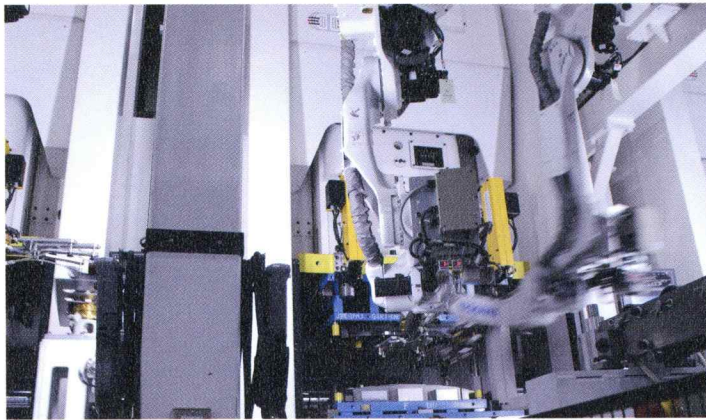
スタンピングプレス

タンデムラインを多軸ロボットを用いてプレス間を搬送させる、高剛性とSPMを兼ね揃えたロボット搬送プレスラインを構築しています。



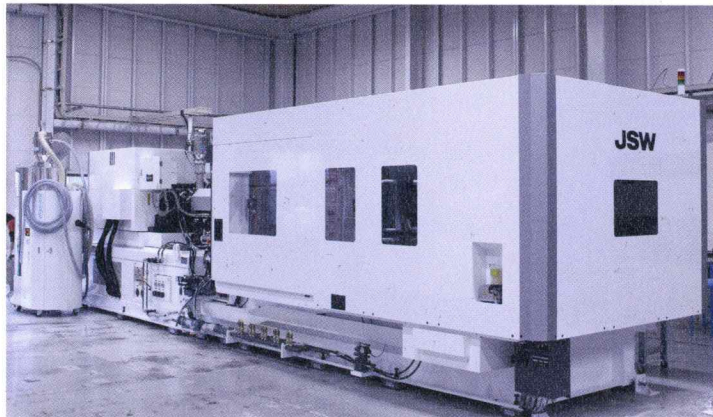
組立加工

多軸ロボットを用いた溶接ライン、レーザー加工ライン、全自動の組立設備を使用し、3000種類以上を超える部品群から、日々45万個の部品を滞ることなくお客様へ供給しています。



射出成形

高い成形技術を用いて、高品質で意匠性の高い自動車内外装部品などを製造しています。

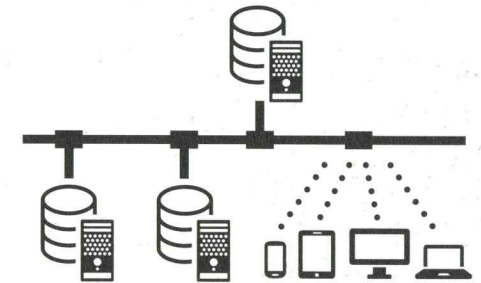


IoTの活用・・・ニイテックの考え方

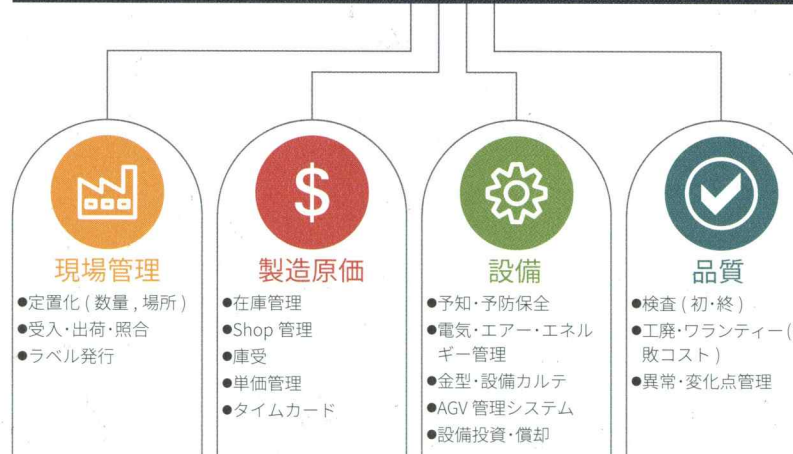
QCDをリアルタイムで把握し、管理者へわかりやすく、データ収集・編集・作成をすることなく閲覧できる仕組みを構築し、必要とするデータを集約、有効に活用することで利益を最大化します。

基軸となる仕組み=NIDS(Niitech Integrate Digital System)

- 自社開発の出来高集計システムを元に、MES(製造実行システム)へ
- 各設備、部品ごとの原価管理
- WMS(倉庫管理システム)を用いたモノの見える化
- AGV(無人搬送車)管理システム
- 基幹システムをマスターとしてサブシステムへ展開



NIDS (Niitech Integrate Digital System)



NIITECH CO.,LTD.
<http://www.niitech.co.jp/>