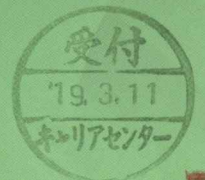




広島製作所

HIROSHIMA PLANT

JSW THE JAPAN STEEL WORKS, LTD.



広島製作所の概要

当製作所は、1920年（大正9年）に創業して以来、わが国有数の大型機械工場として、発展してきました。現在、当製作所ではプラスチック加工のエキスパートとして、高精度、高信頼性、省エネを実現した最新鋭の機器を続々と誕生させています。また、防衛機器の開発・製造でも創立以来の実績をもち、日本の平和と安全に貢献しています。さらに「プラスチックテクノロジーとメカトロニクスの追求」をテーマに、新しい用途開発を進め、国際レベルの技術・サービス体制を確立しています。

Outline of Hiroshima Plant

The Hiroshima Plant has been one of Japan's leading machinery plants since its foundation in 1920.

The Hiroshima Plant has developed numerous state-of-the-art machines that guarantee high accuracy, high reliability, and energy saving. The plant has also been engaged, since the start, in the development and manufacture of ordnance, thereby contributing to the peace and security of Japan.

JSW will continue to develop new applications and establish international level technology and service systems under the theme of realizing the possibilities of plastics technology and mechatronics.

- ◆工場敷地 約34万㎡
 - ◆従業員 約2,340名
 - ◆関連会社
 - 日鋼テクノ(株)
 - (株)サン・テクトロ
 - 日鋼設計(株)
 - 日鋼特機(株) 広島事業所
 - エムジープレジジョン(株)
 - (株)ジャスト
 - (株)ニップラ
 - 日鋼 YPK 商事(株) 中国営業所
 - ニッコー厚産(株) 広島営業所
 - 日鋼情報システム(株) 広島事業所
- (2017年1月現在)

- Plant area 340,000 square meters
 - Employees 2,340
 - Affiliates
 - NIKKO TECHNO CO., LTD.
 - SUN-TECHTRO, LTD.
 - NIKKO SEKKEI CO., LTD.
 - NIKKO TOKKI CO., LTD.
 - Hiroshima Plant
 - MG PRECISION CO., LTD.
 - JUST CO., LTD.
 - NIPPLA INC.
 - NIKKO-YPK SHOJI CO., LTD.
 - Hiroshima Office
 - NIKKO KOSAN CO., LTD.
 - Hiroshima Office
 - NIKKO INFORMATION SYSTEM CO., LTD.
 - Hiroshima Office
- (January, 2017)

広島製作所のあゆみ

- 1920年 広島製作所を創業し海軍向軍需品を生産
- 1950年 圧縮機、押出機、各1号機を完成
- 1961年 V15型射出成形機第1号機を完成
- 1963年 ボウリングピンセッター1号機を完成
- 1967年 デッキクレーン1号機を完成
- 1979年 デミング賞事業所表彰を受賞
- 1987年 電動サーボ駆動プラスチック射出成形機を完成
- 1990年 新事務所を完成
- 1991年 技術開発センターを完成
- 1993年 マグネシウム合金用成形機1号機を完成
- 1995年 国際品質保証規格「ISO9001」を取得
- 1998年 国際環境管理規格「ISO14001」を取得
- 2000年 二軸押出機TEX 1,000台達成
- 2002年 大型電動射出成形機フルライン上市
- 2006年 射出成形機出荷 60,000台達成
- 2006年 労働安全衛生マネジメントシステム（OSHMS）を取得
- 2007年 フィルム技術開発センター完成
- 2008年 第4組立工場竣工
- 2015年 新独身寮竣工
- 2016年 新第3組立工場竣工

Hiroshima Plant - chronology

- 1920 Founding of the plant, which supplied goods to the Japanese navy
- 1950 Completion of the first compressor and first extruder
- 1961 Completion of the first V15-type injection molding machine
- 1963 Completion of the first bowling pin setter
- 1967 Completion of the first deck crane
- 1979 Awarded Deming Prize for superior quality management
- 1987 Completion of electric servo-drive plastics injection molding machine
- 1990 Completion of new office building
- 1991 Completion of Technology Development Center
- 1993 Completion of first magnesium alloy molding machine
- 1995 Awarded ISO 9001 quality management systems certification
- 1998 Awarded ISO 14001 environmental management systems certification
- 2000 Completion of the 1,000th twin-screw extruder
- 2002 Full lineup of large electric servo-drive plastic injection molding machines launched on market
- 2006 Shipment of the 60,000th injection molding machine
- 2006 Awarded occupational safety and health management system (OSHMS) certification
- 2007 Completion of Film and Sheet Technology Development Center
- 2008 Construction of the No.4 assembly factory is completed
- 2015 New single person dormitory is completed
- 2016 New No.3 assembly factory is completed



1



製品紹介

日本製鋼所の射出成形機は、35tの小型機から 3,000tの超大型機までのラインアップを揃え、剛性の高い型締装置や、高性能スクリュ・シリンダ、信頼性の高い電子制御を備えています。大型、超大型の電動射出成形機におきましては、業界のリーダー的存在です。成形工場の自動化を実現する縦型射出成形機や、多材質成形品・発泡成形品などの製品に応じた各種専用射出成形機を取り揃えています。

また、中空成形品を射出成形で実現したDSI成形技術などユーザーニーズに応じた成形技術も提供しています。

Product

JSW offers a wide range of injection molding machines, extending from the compact 35-ton clamping force model to the ultra-large model with 3,000-ton clamping force. JSW's injection molding machines equip rigid die clamp, high-performance screw and cylinder, and highly reliable electronic control systems. JSW is the world-leading manufacturer of large and ultra-large electric servo-drive injection molding machines. Also, JSW has released vertical-type injection molding machines, which bring automation and labor saving to molding plants, and specialty injection molding machines such as machines for multiple material products, and foam molding products.

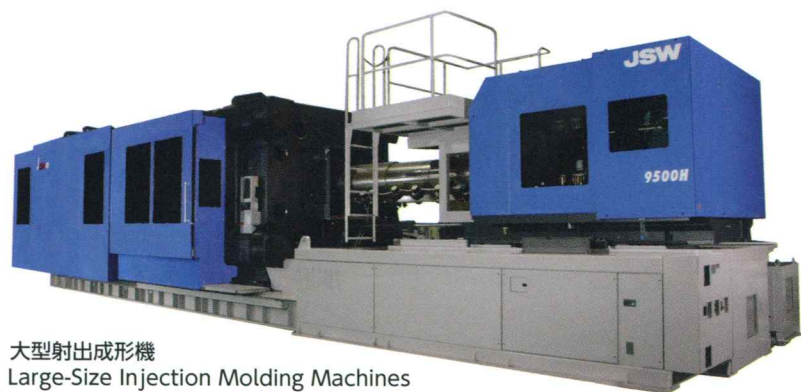
The Company also provides molding technologies relevant to customer's needs, including the DSI molding technology, which enables the production of hollow molded products.



小型射出成形機
Small-Size Injection Molding Machines



中型射出成形機
Medium-Size Injection Molding Machines



大型射出成形機
Large-Size Injection Molding Machines



縦型射出成形機
Vertical type Injection Molding Machines

HIROSHIMA PLANT

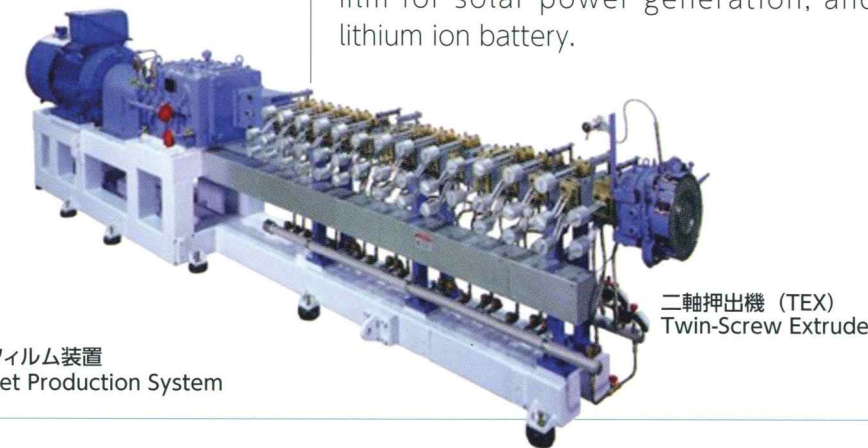
日本製鋼所は単軸押出機、ペレット製造装置、各種二軸混練押出装置、フィルム・シート製造装置、原料供給装置など多品種の機器を開発、製造しています。造粒分野では時間当たり70tの生産が可能なペレット製造装置、フィルム・シート分野では、二軸延伸フィルム製造装置や光学系を主とする無延伸フィルム・シート装置、さらに、太陽光発電やリチウムイオン電池関連フィルム・シート装置を多数納入しています。



脱揮用大型 TEX
Twin Screw Extruder for
Devolatilizing Process and
Pelletizing Equipment



二軸延伸フィルム装置
Film&Sheet Production System

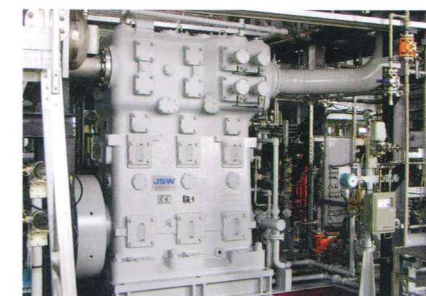


二軸押出機 (TEX)
Twin-Screw Extruder

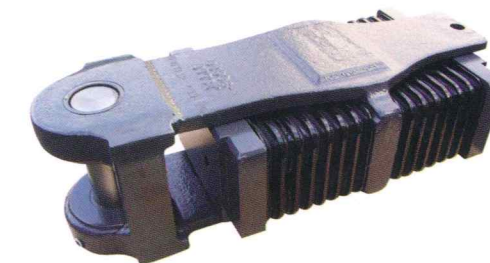
石油化学工業、電力・ガス事業、輸送機関などの、あらゆる分野で日本製鋼所の優れた産業用機械が活躍しています。プロセス用各種ガス圧縮機、連結器と緩衝器などの車両用機器、原子炉圧力容器用ボルトテンショナなどお客様のニーズに適合した高品質の製品とサービスを提供しています。



欧州仕様連結装置
Automatic Coupler for European Railway



立形ラビリンズ式圧縮機
Labyrinth Piston Type Compressor



ダブル形ゴム緩衝器
Double-Construction Rubber Draftgear

JSW has developed and launched many kinds of products on the world market. These include single-screw extruders, pelletizing equipments, twin-screw extruders, film-and-sheet manufacturing machines, and plastic material feeders.

Particularly noteworthy is the pelletizing equipment, which has operating capacities of up to 70 tons per hour.

In the field of film-and-sheet manufacturing, JSW offers a variety of machines for producing biaxially oriented film, non-oriented film for optical use, and film for solar power generation, and lithium ion battery.

JSW's industrial machinery plays an active role in all kinds of business fields, ranging from the chemical, petrochemical, power and gas utility, maritime, to railway industries.

JSW's machinery includes various process-gas compressors, rolling stock components such as couplers and dampers.

押出・成形などプラスチック成形加工に関して、お客様の課題解決のお手伝いをする総合的な樹脂技術開発センターを運営しています。成形シミュレーションなど、お客様のご要望にお応えしています。

JSW has established a center for general plastics technology that assists customers in solving problems related to plastics processing.



第一フィルム実験棟
Film & Sheet Making Facilities for Experiment



押出実験棟
Extrusion Facilities for Experiment



第二フィルム実験棟
The 2nd Film&Sheet Making Facilities for Experiment



射出機センター
Injection Molding Facilities for Experiment

当製作所は、1979年に品質管理に関するデミング賞事業所表彰を受賞しました。1994年には射出成形機、押出機、圧縮機についてISO9001の認証を、さらに防衛機器、マグネシウム成形機、鉄道製品について同様の認証を受けました。2002年にはISO9001：2000年度版へ移行して営業部門を含めた品質管理システムを構築しました。環境問題および安全衛生については、1998年にISO14001、2006年にJISHA方式適格OSHMSの認証を取得しています。

In 1979, JSW Hiroshima Plant received the Deming Prize on quality management. In 1994 it received ISO 9001 certification for the production of injection molding equipment, extruders, and compressors. It received the same certification for the defense equipment, magnesium molding equipment, and railway-related products.

In 2002, the quality management systems, including marketing division were upgraded to meet the requirements of the year-2000 edition ISO 9001 certification.

With regard to environmental issues, as well as occupational health issues, the company adjusted management perspectives and obtained ISO 14001 certification, in 1998. In 2006, it also obtained OSHMS certification, which corresponds to JISHA specification.

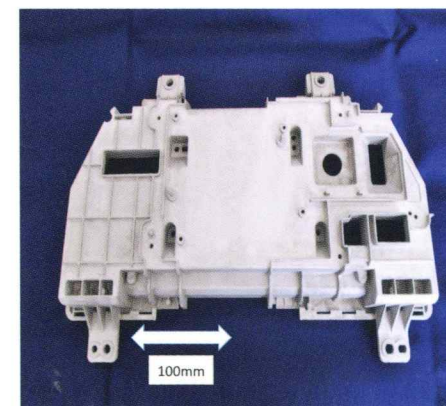
HIROSHIMA PLANT



62口径5インチ砲 5-inch Naval Gun System

Since its founding in 1907, the Company has developed and produced defense-related supplies of the highest performance and quality. The expertise in specialty steel at its Muroran Plant, and technologies on the system design, processing, assembly, and testing of Hiroshima Plant together build the base of the production of various guns, missile launching systems, and self-propelled anti-aircraft gun systems used in the Japanese Self Defense Forces. JSW can perform research and development, design, production, testing, and evaluation, with its special facilities for large-scale testing of vibration and vacillation, as well as a large-scale shield room.

JSW is recently developing new products, including next-generation anti-aircraft gun systems, and modeling and simulation system.



自動車用メーターケース Meter case for automobiles

JSW responds to the today's demand for environmental preservation through its light metal processing machinery.

Magnesium alloys are recyclable, ecologically-friendly materials. The magnesium alloy injection molding machine can mold magnesium alloys with the same precision as plastics.

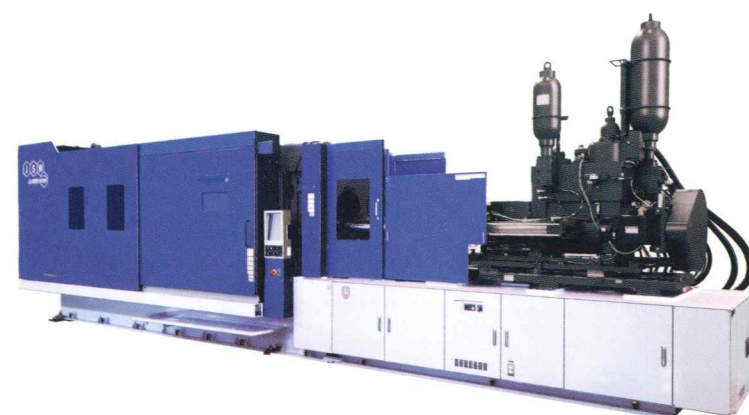
日本製鋼所は、1907年（明治40年）創業以来、世界的にも高く評価される防衛機器を開発・製造しています。室蘭製作所の素材技術と当所のシステム設計・加工・組立・評価技術を統合し、陸海空向け各種砲、ミサイル発射装置、システム兵器まで、わが国に適した多種の防衛機器を提供しています。そのため、大型振動試験機、大型疲労試験機、大型シールドルーム等を備え、研究開発—設計—製造—試験—評価を一貫しておこなっています。近年では、次世代対空機関砲システムなどの開発・提案、ならびにM&S(モデリング&シミュレーション)にも取り組んでいます。



99式自走155mmリゅう弾砲
Type 99 155mm Self-Propelled Howitzer

海上保安庁向け30mm機関砲
30mm Automatic Cannon for Japan Coast Guard

マグネシウム合金やアルミニウムなどの軽合金関連事業を通じ、「地球環境にやさしい社会の実現」を目指しています。マグネシウムは軽量で何度でもリサイクルできる地球に優しい素材として注目されています。マグネシウム合金用射出成形機は、このすばらしい素材をプラスチックのように高精度で成形できます。



マグネシウム合金用射出成形機
Magnesium Alloy Injection Molding Machine

JSW 日本製鋼所

広島製作所

〒736-8602 広島市安芸区船越南 1-6-1

電話：(082)822-3181

ファクシミリ：(082)285-2038

■本社

〒141-0032 東京都品川区大崎 1-11-1 ゲートシティ大崎 ウエストタワー

電話：(03)5745-2001(大代表) ファクシミリ：(03)5745-2025

■室蘭製作所

〒051-8505 北海道室蘭市茶津町 4

電話：(0143)22-0143 ファクシミリ：(0143)24-3440

■横浜製作所

〒236-0004 横浜市金沢区福浦 2-2-1

電話：(045)781-1111 ファクシミリ：(045)787-7200

■海外

ニューヨーク・デトロイト・ヒューストン・グルガオン・
デュッセルドルフ・シンガポール・バンコク

ホームページ <http://www.jsw.co.jp/>

JSW THE JAPAN STEEL WORKS, LTD.

Hiroshima Plant

6-1, Funakoshi-Minami 1-chome, Aki-ku, Hiroshima-shi, Hiroshima 736-8602, Japan

Phone: +81-82-822-3181 Facsimile: +81-82-285-2038

■ Head Office

Gate City Ohsaki-West Tower, 11-1, Osaki 1-chome, Shinagawa-ku, Tokyo 141-0032, Japan

Phone: +81-3-5745-2001 Facsimile: +81-3-5745-2025

■ Muroran Plant

4, Chatsumachi, Muroran-shi, Hokkaido 051-8505

Phone: +81-143-22-0143 Facsimile: +81-143-24-3440

■ Yokohama Plant

2-1, Fukuura 2-chome, Kanazawa-ku, Yokohama-shi, Kanagawa 236-0004

Phone: +81-45-781-1111 Facsimile: +81-45-787-7200

■ Overseas Office

New York, Detroit, Houston, Gurgaon,

Düsseldorf, Singapore, Bangkok

URL: <http://www.jsw.co.jp/>



会社概要 (2017年9月現在)

商号 株式会社日本製鋼所

創業 1907年(明治40年)11月1日

資本金 196億9,423万円

従業員 5,311名(連結)

2,291名(単体)

Outline of the Company (As of September, 2017)

Name: The Japan Steel Works, Ltd.

Founded: November 1, 1907

Capital: ¥19,694million

Employees: 5,311 (Consolidated)

2,291 (Non-Consolidated)