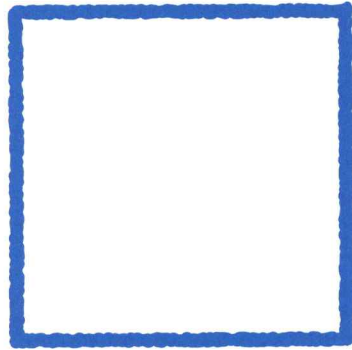




NIHON  
KENSETSU



シカクイカイシヤ

corporate profile

創業1955年  
日本建設株式会社





# シカクイ カイシャです。



「四角四面」という言葉があります。真四角であるとか、真面目で堅苦しいことなどの意味とされています。私たち日本建設のイメージを表すときによく使われるのが「マジメ」ということば。会社をカタチで表せばまさに「シカク」というところでしょうか。しかし、それは決して堅苦しい意味ではなく、どちらかといえば「派手なことや余計なことをせずに頑なに本業に勤しんでいる」姿勢を評して言われているのではないかと自負しています。私たちの経営理念は「建築を本業とし、建築という仕事を通して社会に貢献する。夢と誇りを持ち、品質と誠意で顧客満足に最善をつくり、社会から信頼される集団を目指す」というもの。日本建設は、創業以来そうであったように、これからも真面目一筋に、建築で人に、社会に感動を与えるような品質の建物を提供してまいります。誇りを持って、心ある仕事を通じて。



**シ**ゴトに対してストイック。妥協を許しません。多くの人が関わる仕事であるからこそ、たったひとつの、たったひとりの気のゆるみがすべてを台無しにする恐れがあるからです。

**カ**ンドウを与えたい。日本建設は、真面目にそう思っています。住宅でも、商業ビルでも、公共施設でも、使う人が「わあ、いいね」と感動していただける建物を目指しています。

**ク**オリティこそ日本建設の命。これは、創業以来変わらぬ私たちの理念です。そこで人生を過ごし、ビジネスを営み、多くの時間を過ごされる建物だからこそ、品質にこだわります。

**イ**メージを超える品質の建物であること。個人の住宅であろうと、商業ビルであろうと、設計から施工、完成まで、施主様が想像される以上のものをカタチにする努力を惜しみません。

会社概要	
会社名	日本建設株式会社
代表者	代表取締役会長 日野 直行 代表取締役社長 熊谷 満
資本金	20億円
本社所在地	【東京本社】 東京都文京区小石川1丁目15番17号 【本社】 大阪市中央区淡路町1丁目7番3号
事業内容	建築工事の施工・企画・設計及びこれらに関する事業、リニューアル事業、保険代理店事業
従業員数	400名
技術系有資格者	250名 <ul style="list-style-type: none"> <li>●一級建築士 50名</li> <li>●一級建築施工管理技士 220名</li> <li>●一級土木施工管理技士 50名</li> </ul>
年間受注高	900億円
取引銀行	三井住友銀行・三菱UFJ銀行・みずほ銀行・りそな銀行・関西みらい銀行・愛媛銀行・北洋銀行・七十七銀行等
建設業許可	国土交通大臣許可(特-27)第21292号
宅地建物取引業者免許	国土交通大臣(3)第7258号
一級建築士事務所登録	北海道知事登録(石)第451号 宮城県知事登録 第18310283号 東京都知事登録 第52095号 愛知県知事登録(い-28)第11156号 大阪府知事登録(二)第19013号 広島県知事登録 16(1)第4282号 福岡県知事登録 第1-12330号



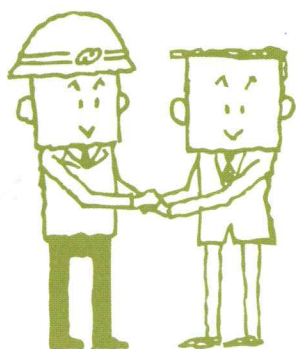
# 品質でお客様を笑顔に。

「建物の品質」とは何でしょうか？設計や建築施工、建築素材の水準で決まるものでしょうか？私たち日本建設は、どれだけお客様が満足されたか、それこそが建物の品質に他ならないと考えます。建てる前にお客様がイメージされた、完成後の暮らしやビジネス。その想像を超えていく品質のものを提供できてこそ、私たちは高品質の建物を創り上げることができたと胸を張れるのです。

日本建設の  
3つの  
品質

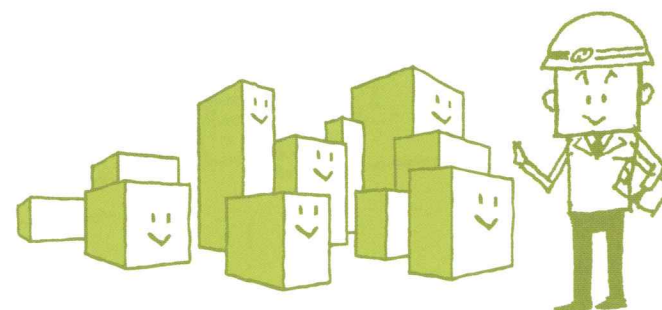
## 人の品質 「絆」

一つの建物が出来上がるまでには、実にさまざまな人の力が必要となります。だからこそ、人が財産。そして、人の力の結びつきこそが「絆」なのです。この絆で結ばれた社内外の人々の総合力があって、はじめて高品質の建物を創り上げることができるのです。



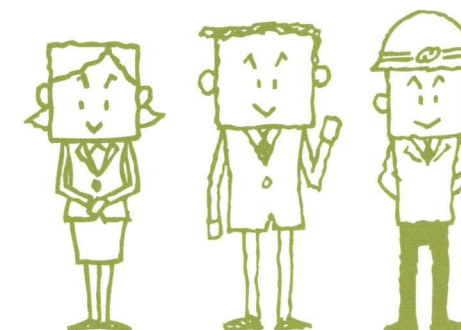
## 建築の品質 「満」

私たちは、建築に関して、建てる側の独りよがりになってはいけないと固く戒めています。お客様のさまざまなニーズをくみとり、それに応えるだけでなく、完成した建物を使ったお客様が心から満足し、つい笑顔になるような建物。これこそが高い品質の建物といえると考えています。



## 会社の品質 「誇」

私たちは創業以来、事業の幅を広げることよりも、お客様とのつながりを大切と考え、「建築一筋」「民間主体」の方針のもと、堅実に経営を続けてまいりました。また、お客様の便宜を考えて、早期より「全国展開」を実現。お客様との絆を第一に、これからも歩んでまいります。

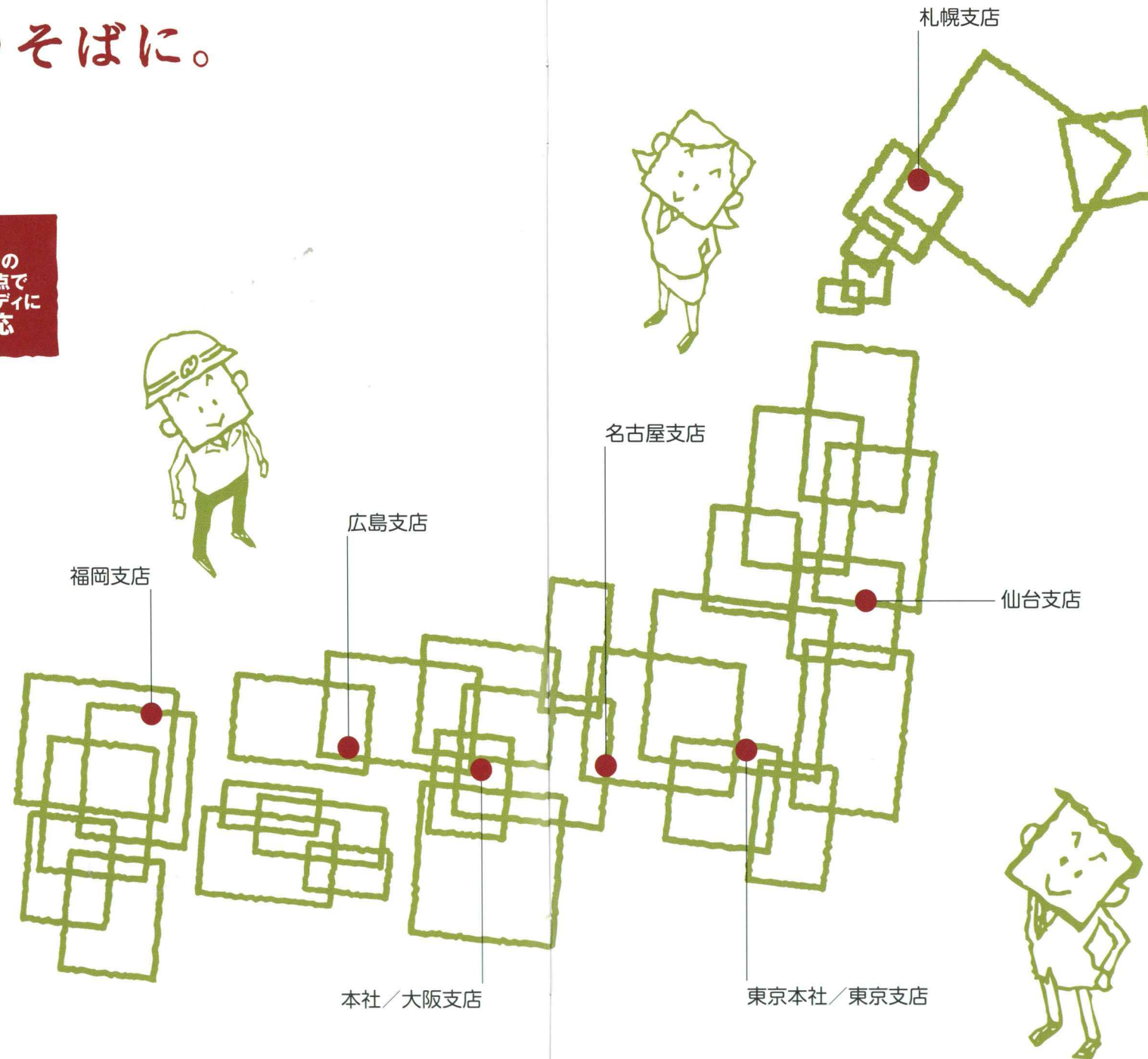




# 日本全国あなたのそばに。

**7**つの  
拠点で  
スピーディに  
対応

日本建設は、1955年の創業以来、豊かな経験と技術、そして真面目な姿勢で高品質な建築とサービスを提供してまいりました。創業から13年目には全国をカバーする、7つの拠点を開設。日本全国のお客様のご要望やメンテナンスなどにスピーディにお応えできる万全の体制を整えました。これからも、日本建設はその名の通り、日本中のお客様に高品質な建物をお届けしてまいります。



本・支店網	
東京本社	東京都文京区小石川1丁目15番17号 TEL.03-5844-1381 FAX.03-5844-1382
本社	大阪府中央区淡路町1丁目7番3号 TEL.06-6226-0630 FAX.06-6226-0650
札幌支店	札幌市中央区大通西11丁目4番地 TEL.011-261-9266 FAX.011-241-0541
仙台支店	仙台市青葉区一番町4丁目7番17号 TEL.022-224-0091 FAX.022-224-0094
東京支店	東京都文京区小石川1丁目15番17号 TEL.03-3818-6081 FAX.03-3818-6093
名古屋支店	名古屋市中村区名駅5丁目7番30号 TEL.052-587-7831 FAX.052-587-7832
大阪支店	大阪府中央区淡路町1丁目7番3号 TEL.06-6226-0631 FAX.06-6222-1128
広島支店	広島市中区大手町1丁目6番2号 TEL.082-504-7570 FAX.082-504-7571
福岡支店	福岡市博多区博多駅前1丁目31番17号 TEL.092-441-4329 FAX.092-451-3680
<a href="https://www.nihonkensetsu.co.jp/">https://www.nihonkensetsu.co.jp/</a>	



## お客様に信頼される「質の高い仕事」をご提供します。

北は北海道から南は九州まで、  
 全国をカバーする営業体制でお客様の様々なご要望に迅速にお応えしております。  
 各種新築工事だけでなく、リニューアル工事まで、  
 規模の大小を問わずあらゆる建築工事は日本建設におまかせください。

### ソリューション・サポートシステム

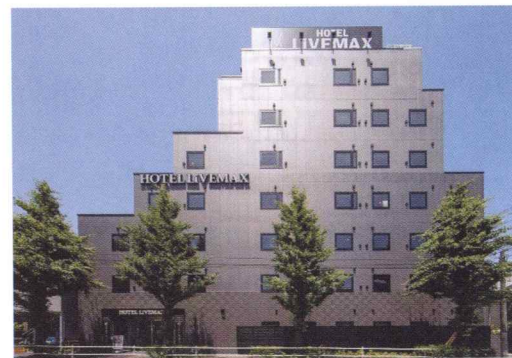
お客様のご要望にお応えし、課題を解決します。  
 豊富なノウハウを蓄積により、資金計画のシミュレーションや税金対策から建設予定地の不動産調査、事業プランにいたるまで、お客様の考えを具体的なカタチにしてご提案いたします。

### クオリティ・コントロール

「品質の日本建設」として、常に追い続けるもの。それが「品質向上」への強い決意と情熱です。設計から完成までのすべての工程に関わる者たちが、お客様の満足をカタチにする努力を惜しみません。

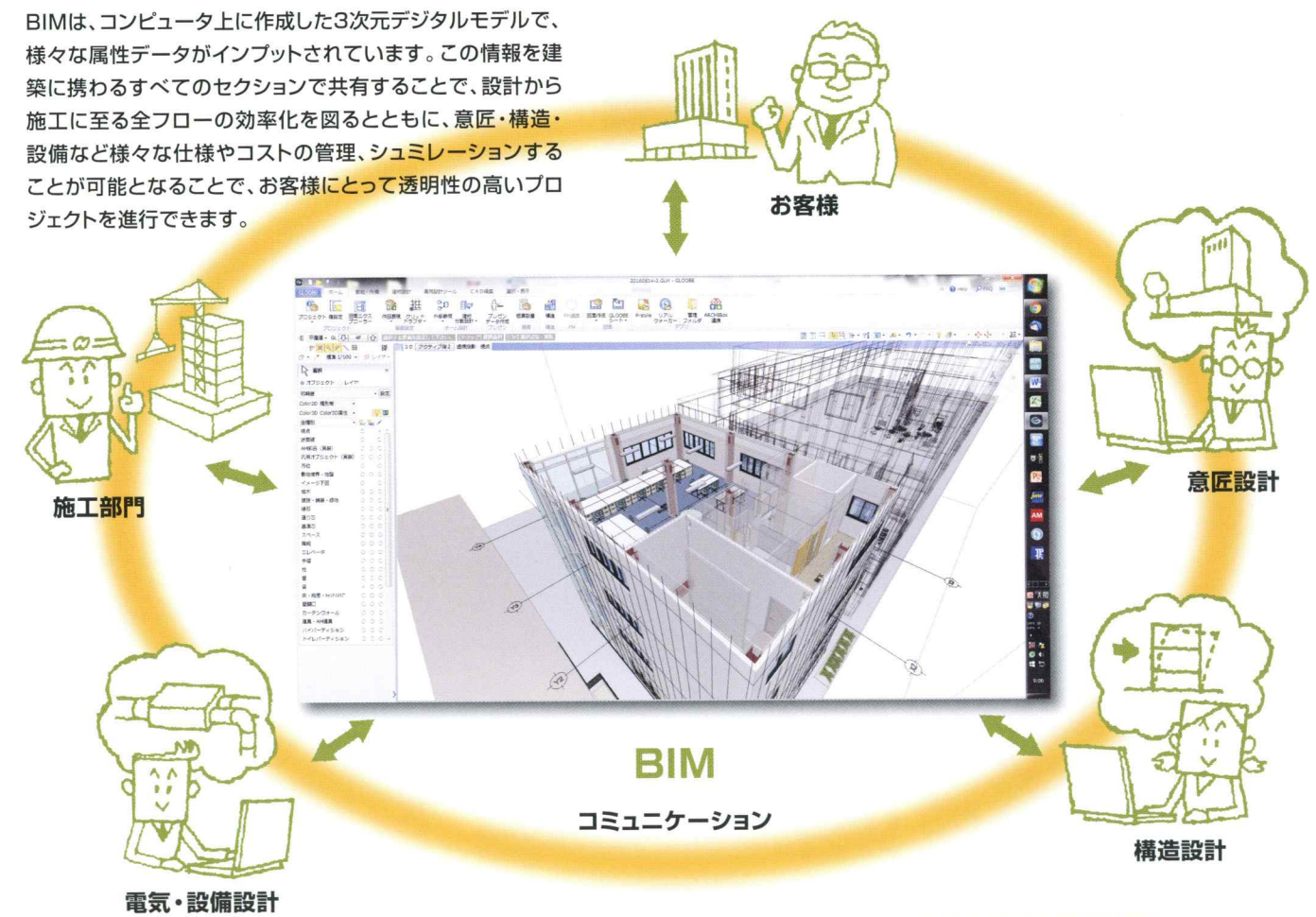
### メンテナンス

建物を完成させた後も、少しでも長くお客様や社会の財産としてお役に立つよう維持し、寿命を延ばす責任がある、と私たちは考えています。定期点検には、「専門技術者」がお訪ねし、建物や設備を点検。その後のスピーディな対応まで万全の体制を整えています。



お客様のご要望にスピーディに対応するため  
 これからの建築業界でスタンダードとなる技術  
**BIM**への取り組みをはじめています。

※Building Information Modeling



BIMは、コンピュータ上に作成した3次元デジタルモデルで、様々な属性データがインプットされています。この情報を建築に携わるすべてのセクションで共有することで、設計から施工に至る全フローの効率化を図るとともに、意匠・構造・設備など様々な仕様やコストの管理、シュミレーションすることが可能となることで、お客様にとって透明性の高いプロジェクトを進行できます。

BIM導入のメリットは…

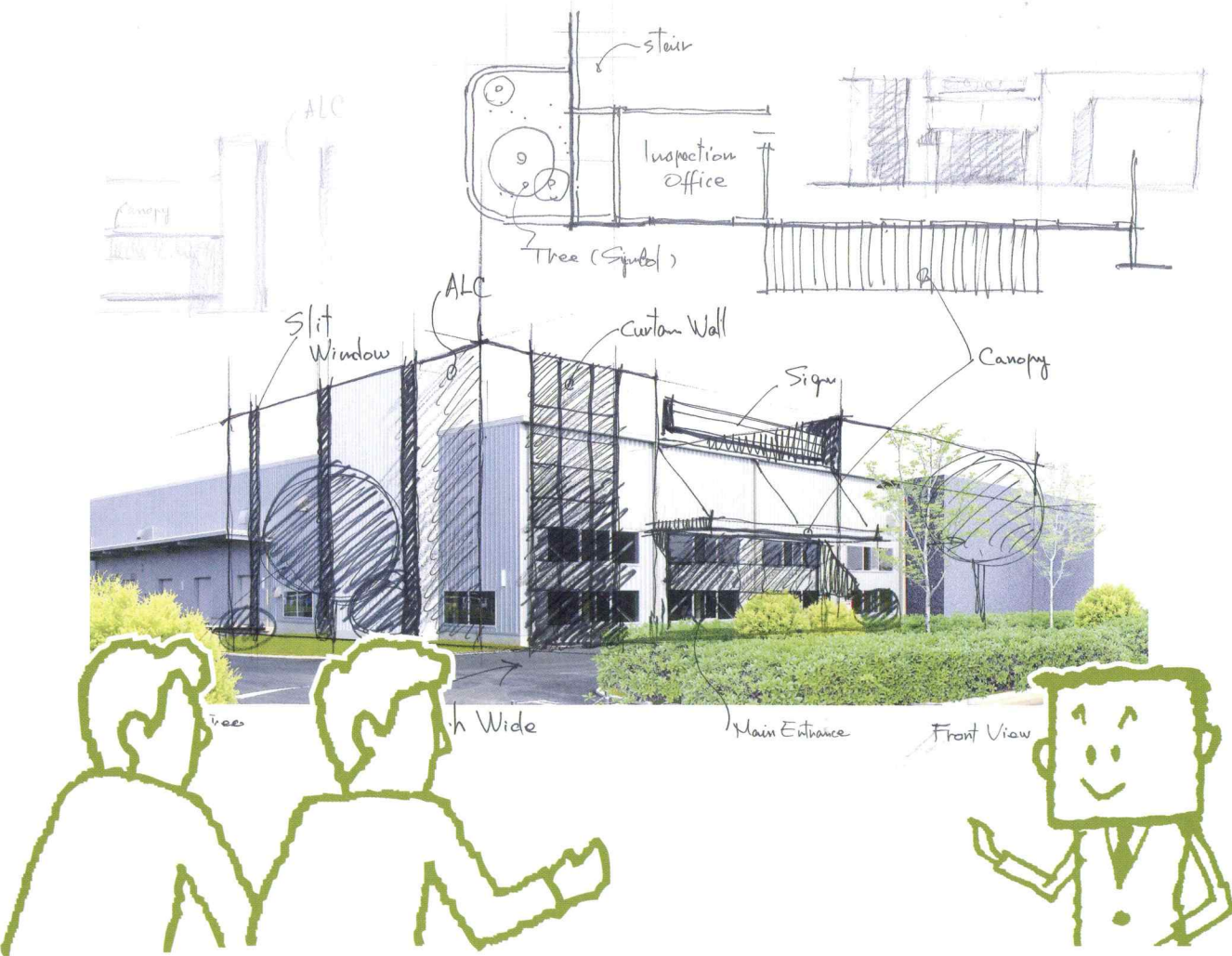
- ・企画からご相談に対応させていただきます。
  - ・パースや3Dにより視覚的にご提案・ご検討ができます。
  - ・計画初期段階で建設コストを把握できます。
- などなど、盛りだくさんです。





## バリアフリーから大規模改修まで、 より良い未来につながるプランをご提案。

日本建設のリニューアル工事は、長年培った高い技術力とノウハウを結集した、企画・設計から、施工、アフターメンテナンスにいたるまでのトータル・サポートシステムで実施。「やってよかった」、すべてはそのお客様の言葉のために。



リニューアルのメリットを、相乗効果でさらに引き出す  
最適なプランをご提供します。



### イメージUP

外観や内装の美化でテナントや利用者へのイメージアップをはかり、さらにお客様の資産価値向上をお手伝いします。

### レイアウト変更

医療診療施設の科目や病室の変更をはじめ、企業の部署変更など専門的な分野にも対応。業務効率の向上に貢献します。

### 居住空間の高品質化

住設機器のグレードアップから住環境を考慮した間取り変更など、住空間全体をあらゆる方面から高品質化します。

### バリアフリー化

スロープや手すりの設置、オストメイトトイレの導入など、バリアフリー&ユニバーサル化により、建築物の快適利用を促進します。

### 災害・防犯対策

ガラスの飛散防止や防犯システム導入によるセキュリティ向上は、万々に備えた「安全・安心」へのリニューアルです。

### 管理コストの削減

建物の機能を維持、向上させつつ、設備メンテナンスや断熱、消費電力などの管理コストを削減するプランをご提案します。

### エコロジー

建物を省エネ化することで環境負荷を低減しながら建物の付加価値を向上。お客様の印象度アップにも貢献します。

### スピーディ施工

施工中もテナント様などビル環境は稼働しています。私たちは夜間工事や工期短縮のための工夫を凝らし、スピーディに対応します。

### アフターメンテナンス

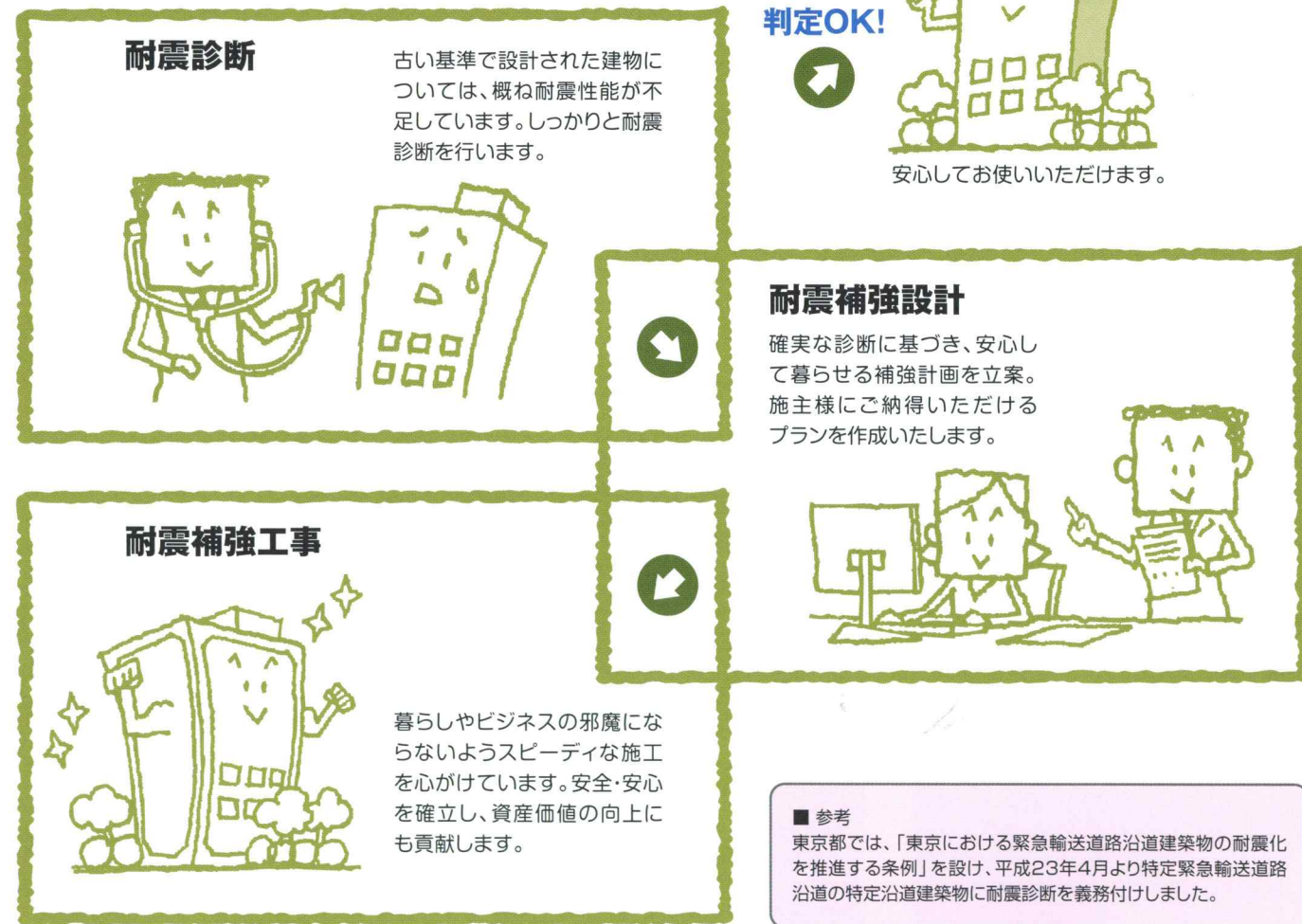
リニューアル後の快適さを永く保っていただくためにも、お引き渡し後のメンテナンスもプロの誇りをもって取り組んでいます。



## 耐震診断から補強工事まで、 施主様に最適な耐震プランをご計画します。

世界有数の地震国である日本。特に、築後30年以上経過した建物は耐震性に不安があり、速やかに耐震補強を行うことが法律で義務化\*されています。  
お施主様に安心してお住まいいただくためにも、日本建設では革新的な耐震工法を採用。確実な耐震診断と補強を実現する耐震プランを幅広くご提案いたします。

お気軽に  
ご相談ください。

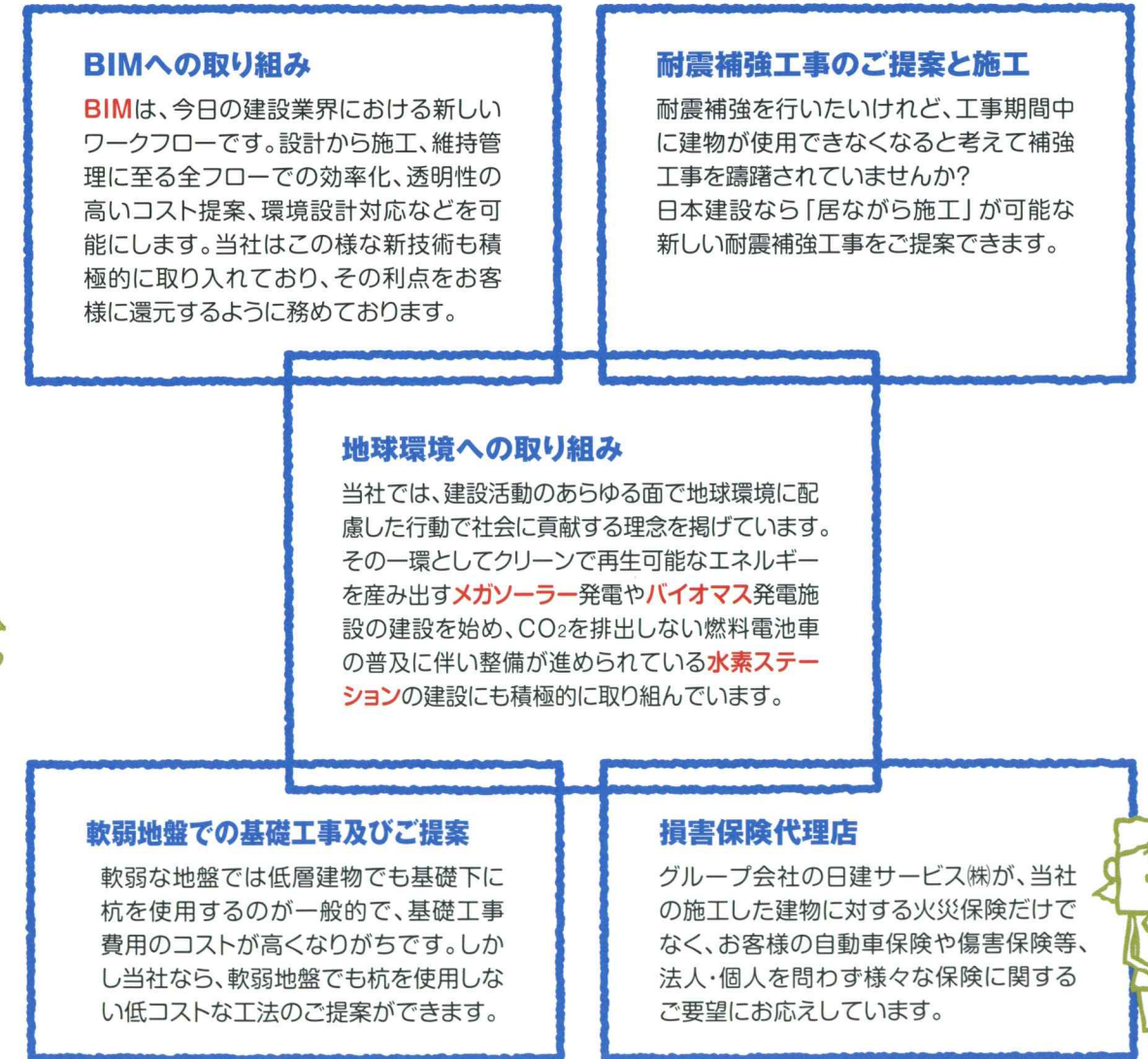


最新技術で耐震改修を短工期・ローコストで実現します。

\*耐震改修促進法では、特定建築物の所有者に対して、耐震性の確認と改修の義務（努力義務）を定めています。

## 日本建設では、お客様のご要望にお応えする 新たなメニューもご用意しております。

創業以来建築工事で技術の蓄積をしております。  
話題のメガソーラーの設置、バイオマス発電工事、各種保険の取り扱いまで、すべてはお客様のご要望に真摯に向き合ってきた結果であり、未来を見つめた取り組みでもあります。





# 創業1955年、ずっと変わらぬ信念、それが私たちのDNAです。

## 創業の精神

### 世襲制度のない会社

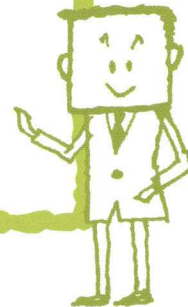
会社は自分一人では成立しないものである。  
多勢の人の協力の上に成り立っているのであるから私物化しないこと。  
また、最も適する人が社長となって指揮すべきである。  
そうしないと社員にやる気がおこらない。

### 働き甲斐のある会社

自分の働きによって自分を幸福にする。  
社長は社員を絶対に信頼すべし。  
適材適所の人員配置をし、年功序列を重んじないこと。

### 全員共通の目標を追求、実践する会社

会社は社員の繁栄を願い、社員は会社の繁栄を願う。  
即ち、社員の利益と会社の繁栄は同じでなければならない。  
同じ目的であれば必ず会社の真の協力体制が生れる。



## 企業理念

人が財産、誇りをもって、  
心ある仕事を通じて社員の物心両面の幸福を追求する。  
現状に甘んじることなく革新にチャレンジする。



## 経営理念

建築を本業とし、  
建築という仕事を通して社会に貢献する。  
夢と誇りを持ち、  
品質と誠意で顧客満足に最善をつくり、  
社会から信頼される集団を目指す。

日本建設は1955年(昭和30年)の創業以来、豊富な経験に裏打ちされた技術力、そして真面目な姿勢を継承して、お客様に高品質な建築物とご満足を、そして安全、安心感を提供してまいりました。長年お付き合いのあるデザイナー様より真面目な所が「四角い会社のイメージですね」とお言葉を頂き、以来「シカクイカイシャ」を全面に出し活動しております。

社業も昭和、平成そして「令和」へと、「三つの時代」を踏み出しました。これまで継続出来ておりますことは、多くのお客様のご支援を賜り、加えて全国の協力会社との強い協力関係のお陰であり、心から感謝申し上げます。

昨今、建築業会は従来以上に社会情勢の変化や多様化が進む中、今後益々競争激化が予想されます。また、建設技術者・労働者不足は一段と深刻となり、一人一人の「質」が大変重要な時代となっています。若き社員が「やりがい」「達成感」を感じる「強い会社」を目指すと共に、これからもスピード感を持ってお客様のご期待とご信頼に答えてまいります。

「人が財産、誇りを持って、心ある仕事」を企業理念として、品質と誠意で顧客満足に最善を尽くすべく、全役職員一丸となり、創業60年は通過点として、創業80年 否100年企業へと尚一層の努力をしまっている所存でございます。引き続き、皆様のご愛顧を賜りますようお願い申し上げます。

代表取締役社長

熊谷 満



会社沿革	社員数 (人)	売上高 (億円)
1955 大阪北浜にて創業 建築、土木総合請負業者として建設大臣登録 大阪に本社、東京に営業所設置	10	0
1956 一級建築士事務所登録		
1958 名古屋、福岡、仙台に出張所設置		
1959 札幌に営業所設置		
1961 東京営業所を支店に昇格		
1965 (創業10周年)	185	15
1968 広島に出張所設置		
1969 日建安全協会発足		
1975 (創業20周年)	250	80
1976 宅地建物取引業者免許取得		
1980 TQC(総合的品質管理)導入		
1984 京都天龍寺境内に慰霊碑建立		
1985 (創業30周年)	380	260
1991 CI導入		
1995 (創業40周年)	500	570
1999 ISO90001の認証取得		
2002 ISO14001の認証取得		
2005 (創業50周年)	350	350
2010 本社機能を東京に移転		
2014 第55回BCS賞受賞		
2015 (創業60周年)	360	570
2016 資本金20億円		
2018	390	820



<https://www.nihonkensetsu.co.jp/>