



NICHIZO TECH COMPANY BROCHURE

| 株式会社ニチゾウテック 会社案内 |

この暮らしを、未来につなげていく。

NICHIZO TECH SOLUTION

安全に、安心して暮らせる社会を実現する

3つのソリューション

「エンジニアリング」「技術コンサルティング」「メンテナンス」。

ニチゾウテックは、この3つの事業領域を柱に技術を磨き、

それらを連携させることで、お客様に提供できるサービスを広げてきた総合技術サービス企業です。

私たちの技術の源にあるのは「人づくり」。

人を育て、技術を育むことで、誰もが安全に、安心して暮らせる豊かな未来を創造していく。

これからも、一人ひとりの専門性を磨き、総合力をさらに高めることで、

お客様と社会のために、より大きく貢献していきます。

ニチゾウテックの3つの特長

STRONG POINT 1 — [実績] 日立造船との連携と 1,000社以上の豊富な実績

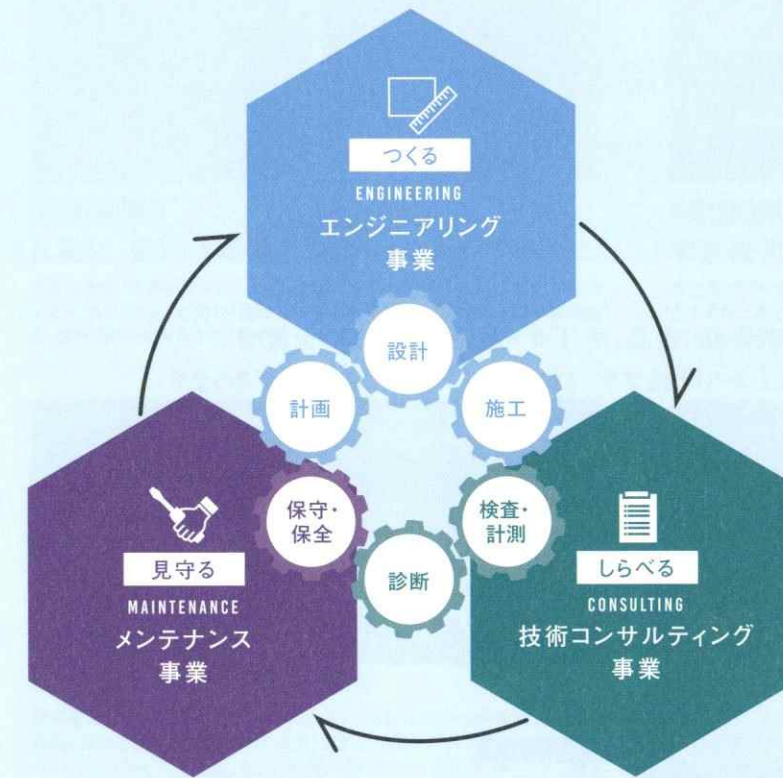
親会社である日立造船株式会社をはじめ、化学・電力・建設・紙パルプ・自動車関連のお客様を主力に、当社の事業所・営業所のある地域での官公庁および一般企業など幅広い取引先をもち、お客様は1,000社を超えています。

STRONG POINT 2 — [技術] 当社の技術力は、 職員一人ひとりの技術力の結集

職員はお客様のニーズに幅広く応えていくため、また自身のさらなる成長のために、主体的に資格の取得に取り組んでいます。経験から培われた技術力と、資格の取得で広がる技術力が、当社の技術力を支えています。

STRONG POINT 3 — [技術・開発] 顧客のニーズに応える 技術開発力

高度な診断技術とメカトロニクス技術、エレクトロニクス技術、そして長年にわたり培ってきた豊富な経験と知見をベースに、お客様のニーズに応える機器やシステムの開発に努めています。また、当社独自の技術開発のほか、親会社や他企業との連携による技術開発も行っています。



ニチゾウテックが 選ばれる理由

当社には「エンジニアリング事業」「技術コンサルティング事業」「メンテナンス事業」の3つの柱となる事業があり、この3事業を連携させたバリューチェーン(価値連鎖)を形成することで、お客様に一貫した技術サービスを提供しております。

例えば・・・「エンジニアリング事業」で工場の生産設備をつくり、一定期間稼働後に「技術コンサルティング事業」で検査・計測し、その結果、不具合が見つかったり、安全性に欠けると診断され、設備の一部を改造・補修する際には「エンジニアリング事業」で請負い、また、「メンテナンス事業」で設備の保守・点検を行ったりするような、連携をとった事業展開ができるのが当社の最大の強みです。

当社は、この強みでもある特長を最大限に活かして、お客様のニーズにただお応えするだけでなく、お客様に次なる価値までご提案いたします。

計画・設計・施工 エンジニアリング

各種化学プラント設備全体の建設、プラント関連機器・装置の設計・施工、各種生産設備・機械の新設・改造・FA化、駐車場システム・舞台機構設備の設計・施工ならびに各種工場建屋・倉庫・事務所棟の設計・建築など、幅広い分野できめ細かなエンジニアリングサービスを提供します。

検査・計測・診断 技術コンサルティング

さまざまな構造物・設備を対象に超音波探傷試験や放射線透過試験をはじめとする各種非破壊検査・計測を実施します。さらに豊富な実績と先端の理論・解析方法に基づき、総合的な診断を行います。いわば構造物や設備の「ドクター」として責任あるトータルケアを提供します。

保守・保全 メンテナンス

長年にわたり日立造船株式会社の設備メンテナンスで培った機械設備に関する技術および豊富なノウハウを活用・発展させ、工場設備や各種産業機械の点検・整備を行います。さらに公共施設を安全に、安心して稼働させる保守管理を提供します。



サービス紹介

NICHIZO TECH SERVICE

化学プラントから産業機械、道路や橋梁まで。

産業の基盤をつくり、生活のインフラを支えています。

プラント

有機化学、無機化学、医薬品、食品、高圧ガス関連設備などの分野で新規プラントの設計・施工から既設プラントの改修まで数多くの実績があります。



エンジニアリング

化学プラント・エネルギー関連設備の設計・施工

新規・既存設備を問わず、各種化学プラントの計画、許可申請、設計、調達、建設工事(土木建築・据付・配管・電気計装など)、試運転から工場の立ち上げまで一貫して実施しています。



エンジニアリング

メンテナンス

プラント機器の設計・施工・点検・整備

各種プラント設備・機器の設計・製作・据付・保守点検まで実施しています。反応槽や地下タンク、多目的多室貯槽などの新設工事・保守点検における豊富な実績を活かし、お客様のニーズに応じたご提案をさせていただきます。



エンジニアリング

製氷設備の設計・施工

球状の細かい氷粒と海水(塩水)が混ざったスラリーアイス製造設備を、設計から据付工事まで一貫して提供します。スラリーアイスは優れた冷却性能と流動性を持ち、大規模な高度衛生管理型市場からHACCP認証を受けた食品工場まで、生鮮食品の品質保持とともに、安全作業と省力化に役立っています。



技術コンサルティング

プラント機器の検査・計測

特殊超音波技術による割れ、剥離の検出や材料劣化の検出等、独自の手法により損傷を検出。放射線利用計測による堆積物の検知、内容物充填レベルの検出、銅板裏面の間隙測定などの計測技術や、SUMP法を用いた金属組織観察による劣化診断技術を有しています。

産業機械

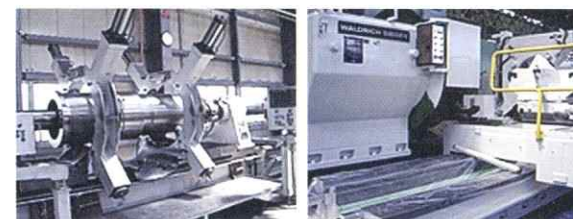
生産現場における各種装置・設備の設計、製作、据付、試運転を実施。高度な技術を集結し、アフターフォローを含めてお客様のあらゆるニーズに対応します。



エンジニアリング

自動化・省力化設備の設計・施工

ロボットを使った自動化システム(ハンドリング、アーク溶接、スポット溶接、パレタイジングなど)および自動化・省力化設備の専用機などの構想設計から詳細設計・製作・据付・試運転まで行います。



メンテナンス

工作機械の点検・補修・改造

機械構造を熟知しているエキスパートが、工作機械の分解から精度復元、組立、調整に至るまで幅広く対応します。また、自動化改造や移設工事も行います。マシニングセンター、大型旋盤、中ぐり盤、研削盤、ローター加工機、ホーニング盤などあらゆる工場設備に対応いたします。



エンジニアリング

搬送設備の設計・施工

各種設備間の搬送、反転位置決め等の搬送装置を、お客様の個別ニーズに対応する形で提供します。初期の計画時、設計段階および製作組立段階において、お客様と綿密な打ち合わせを行い試運転を行った後、お客様に十分に満足していただける設備を納入いたします。



メンテナンス

産業設備の改修・整備

製造工程ラインでの設備不具合による整備・改造、また、生産性向上のための改善提案により、設備の新規製作・据付・試運転調整を行っています。また、ユーティリティ工事や設備の撤去・移設も行っていきます。

インフラ

高度な計測・診断技術と保守・点検業務で、幅広く社会インフラの整備に貢献。安全・安心な社会づくりに貢献しています。



技術コンサルティング

交通インフラの検査・計測・診断

道路橋や鉄道橋の安全性評価や診断を行います。コンクリート橋の簡易点検による構造物診断も可能です。また、鋼構造物やコンクリート構造物の健全性評価・診断から補修・補強提案まで行います。



メンテナンス

ダム・水門設備の保守・点検・整備

大量の水を調整し、また自然災害を防止するための水門設備の定期点検と、雨・風・汚泥の厳しい環境により劣化が進行した設備の更新・整備を行っています。



技術コンサルティング

エンジニアリング

発電設備の検査・計測・診断・設計・点検・整備

水力発電・火力発電設備の健全性を診断します。診断結果より、耐震も含めて補修・補強検討・施工を行います。また、発電調整するための小型水門や開閉装置の設計・製作・据付、また、流木・瓦礫等の進入を防止するスクリーンの設計・製作・据付、これら設備の一貫した施工を行っています。



メンテナンス

浄水場・下水処理施設の点検・整備

生活環境の維持に必要な浄水場・下水処理施設の定期点検と新規更新・整備を行っています。

建築・土木

一貫した施工体制で、新築はもちろん、稼働しながらの増改築・大規模修繕などトータルエンジニアリングの立場で対応します。



エンジニアリング

工場・倉庫・事務所の設計・施工

各種工場・倉庫・事務所などの建築工事および機械・電気設備などのユーティリティ工事、土木工事をを行います。小回りが利く対応と、市場のニーズに応じた設計・提案を行います。



エンジニアリング

岩盤・コンクリートの放電破砕工法

電気エネルギーと薬液を活用して、岩盤やコンクリートを破碎します。非火薬で安全性が高く、騒音・振動が小さいことが特長です。

各種設備

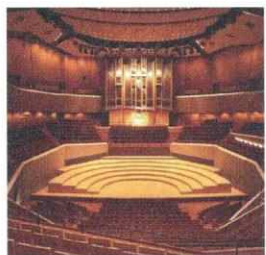
各種機械・設備に精通したエキスパートにより、設備や機械装置の設計・施工から保守・点検・整備・運転管理まで一貫して行います。



エンジニアリング

駐車場誘導・管制システムの設計・施工

駐車状況のリアルタイム表示と車両の空きスペースへの円滑な誘導を実現した「駐車場誘導・管制システム」を提供いたします。



エンジニアリング メンテナンス

舞台機構設備の設計・施工・点検・整備

全国にある地方公共団体のホール・会議場、また民間ホテル・商業施設・文教施設など幅広いご要望に応じた舞台機構設備を提供いたします。



技術コンサルティング

船舶・海洋構造物の検査・計測

大型タンカー、LPG船、石油掘削装置、備蓄船の非破壊検査を実施します。



エンジニアリング 技術コンサルティング

制振装置の設計・製作・性能評価

地震、風、歩行外力、交通荷重などによるさまざまな揺れに対し、制振装置(TMD)を設置します。



エンジニアリング メンテナンス

紙・パルプ用機器の製造・保守

当社の親会社である日立造船が1930年代から約80年間にわたり製紙会社等に納入した機器および装置の補修、改造、および部品供給を行います。



メンテナンス

クレーンの点検・修理

さまざまなタイプのクレーン設備の点検・補修・整備や法定点検が可能。官公庁(下水、港湾)および各種工場の点検・補修実績があります。



メンテナンス

各種設備の試運転・管理

電気設備など種々の設備を対象として、設備の状況に応じた最適なメンテナンスを提案し、責任をもって施工します。

技術・開発

NICHIZO TECH TECHNOLOGY DEVELOPMENT

高度な非破壊検査技術や、最新の工学理論を駆使して、構造物の安全性・健全性を総合的に診断します。

ニチゾウテックの技術・開発 — プラント

超音波チューブ減肉測定システム

熱交換器チューブやボイラチューブ等の構造上接近できない箇所の減肉状況(内外面)を測定できます。センサー部分は、治具先端に取り付けた垂直探触子から超音波を発信させた後、ミラーにより90度反射させ、管内壁に伝播させることで管肉厚が測定できる構造になっています。さらに、治具先端のスクリーに取り付けたミラーを水圧で回転させ、同時に治具本体を管軸方向に移動させることで、管全長について、スパイラル状に連続して肉厚を測定することができます。



ニチゾウテックの技術・開発 — 産業機械

ダイカストマシン用周辺装置の自動化

取り出しロボット、スプレーロボット、インサート装置、堰折り(トリミング)装置などダイカストマシンの周辺装置における一連の自動化について、設計から製作・据付・試運転調整およびユーティリティ(配管・電源)工事に至るまで一貫した対応を行います。鑄造工場等の環境改善、自動化・省力化に役立っています。

ニチゾウテックの技術・開発 — インフラ

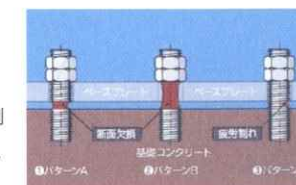
金属柱劣化判定システム

掘削することなく地中部の腐食劣化を判定できるため、点検時間が短縮され保守業務を効率的に行えます。



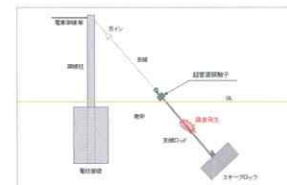
アンカーボルト劣化調査

構造物固定用アンカーボルトの測長から、腐食欠損部の検出まで、簡便に精度よく判定できます。



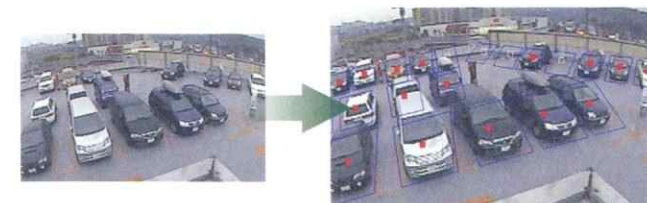
架線支線ロッド劣化判定システム

鉄道電力設備である電車線・き電線・配電線などの架線の劣化度合を超音波技術を用いて判定します。



アンカーボルト劣化判定システム「SABHC」

欠損点検出器具・探触子を使った劣化判定システムを使用。ねじ山の欠損状況を判定することができます。



ニチゾウテックの技術・開発 — 各種設備

画像認識ソフト(FCM識別器)

駐車場の満車・空車の状況を判定するソフトに学習・訓練機能を持たせることにより、屋内外を問わず、カメラによる高精度な車両検知を実現。また当該ソフトにより、ごみ焼却炉内の燃焼状態の判定も可能です。



会社概要

商号 株式会社ニチゾウテック
設立 1975(昭和50)年1月21日
資本金 1,242百万円
代表者 取締役社長 柴田 弘

本社・支社

本社 〒541-0058
大阪市中央区南久宝寺町3丁目1番8号 MPR本町ビル
TEL:06-6224-0226 FAX:06-6241-3222

東京支社 〒140-0013
東京都品川区南大井6丁目20番14号 イーストスクエア大森6階
TEL:03-5767-7221 FAX:03-3762-6600

子会社

三晃工業株式会社 舞台機構設備の新設・改造・保守
株式会社ニツテック舞鶴 機械・設備の運転管理業務およびメンテナンス

<https://www.nichizotech.co.jp>



コーポレートサイト



採用情報



株式会社ニチゾウテックは
日立造船グループの総合技術サービス企業です

