

Nagoya

NAGOYA ELECTRIC WORKS CO., LTD.

Corporate Profile

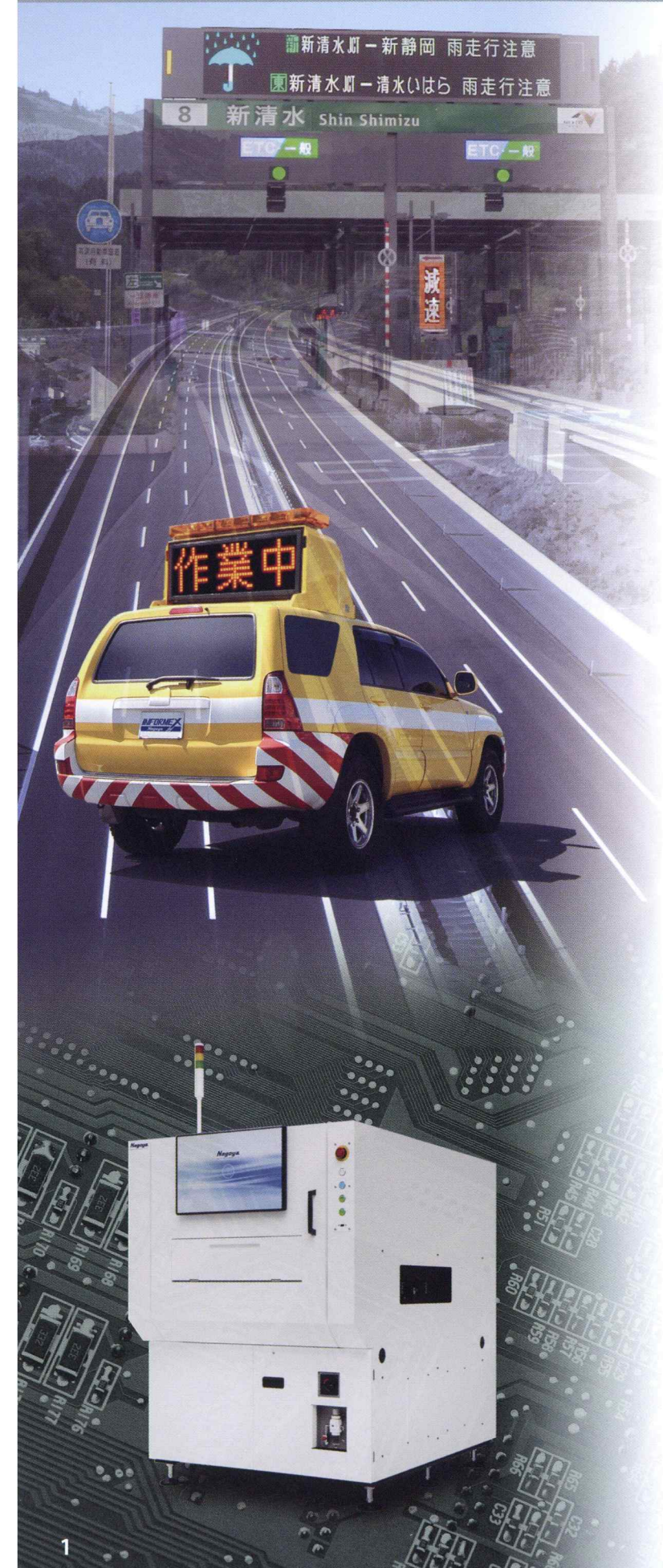
会社案内

NAGOYA ELECTRIC WORKS
名古屋電機工業



Corporate Philosophy

当社の理念



経営理念

Corporate Management Philosophy

名古屋電機工業株式会社は、安全・快適な道路交通をはじめ、豊かな社会の実現のために、つねにNEW WAYを探求し、新たな価値を提供します。

Nagoya Electric Works contributes to the development of affluent society including safe and comfortable road traffic environment by always looking for NEW WAY and generating NEW VALUE.

社員の雇用とその家族の生活の安定と向上、新たな需要の創出、社会への還元のために、正々堂々と事業を行い、適正な利益を追求します。

We run business fair and square for adequate profit to secure and improve our employees employment and their family's life, to generate new demands in new business field, and to return the profit to the society.

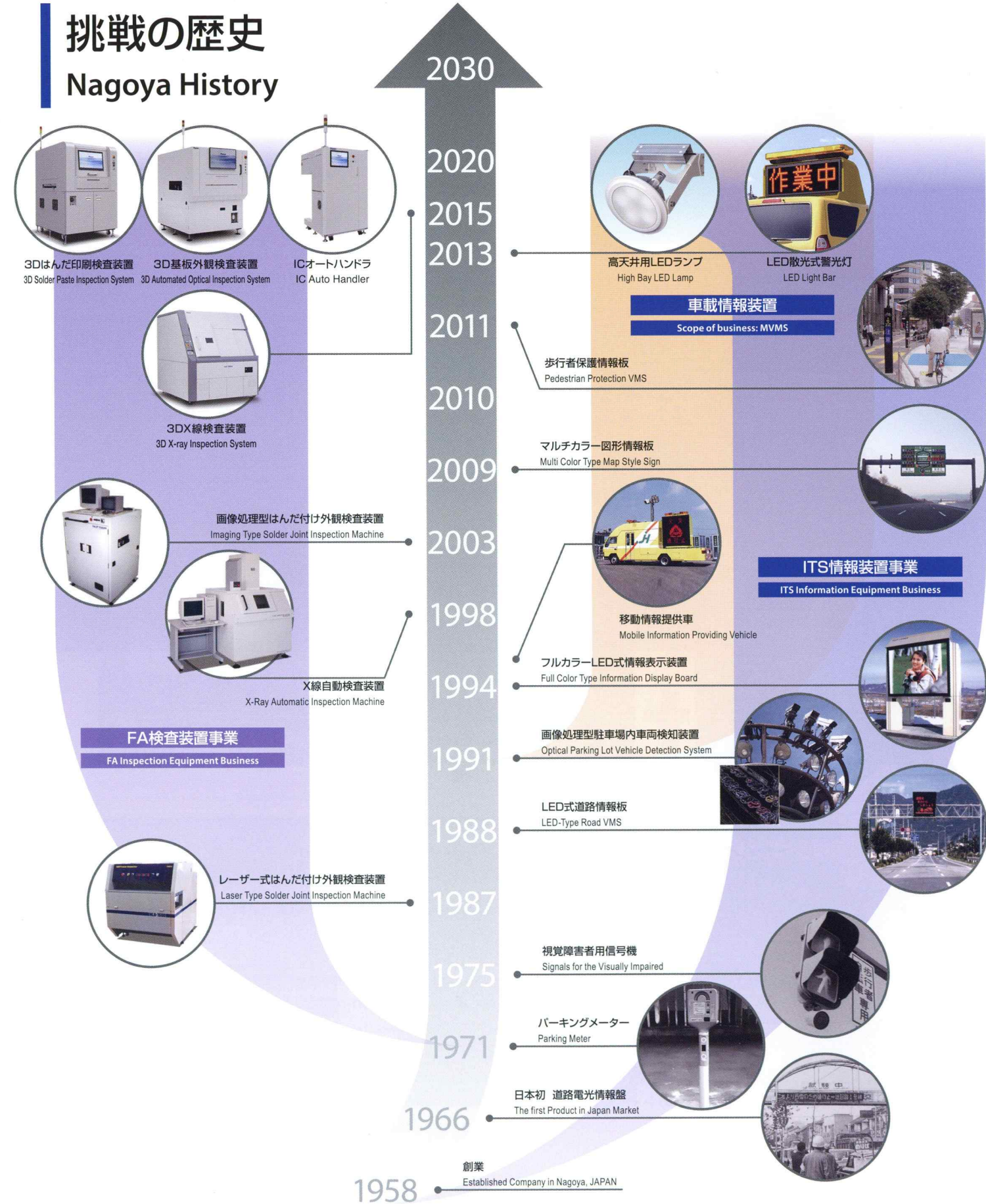
私たちの行動指針

Our Action Agenda

- 一、良い品を作る
Make good products
- 一、安全に作業する
Ensure safety work
- 一、礼儀正しくする
Behave politely
- 一、お客様の立場に立つ
See from customer's view point
- 一、新発想をする
Discover new ideas
- 一、生涯学習に励む
Work on lifelong learning
- 一、互いに協力する
Cooperate with each other

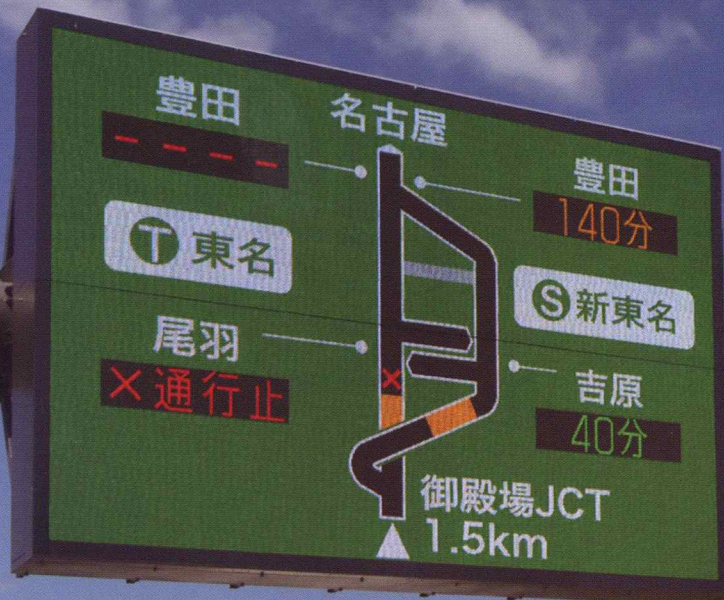
挑戦の歴史

Nagoya History



ITS Information Equipment Business

ITS情報装置事業 (ITS情報装置)



Solution

安全, 安心に貢献する信頼の社会システム

We provide reliable social systems that contribute to safety and security

気象センサーから情報処理装置, 道路や駐車場などの情報板, 案内板まで, 情報に関連する製品・システムをトータルにサポートできる国内唯一の専門メーカーとして, ITS (高度道路交通システム) の開発分野にも様々な側面から関わっています。厳しい環境でも長期間使用に耐えられる「信頼のトータルシステム」を提供しています。

We are the only company in Japan that specializes in providing total support for information-related products and systems, covering everything from weather sensors and information processors to information boards and guidance boards for roads and parking lots. We are also involved in various aspects of the ITS (Intelligent Transport Systems) development field. We provide reliable total systems that can be used for long periods under harsh operating conditions.



道路情報提供システム
Road Information System



河川情報提供システム
River Information System



トンネル防災システム
Tunnel Emergency System Against Accidents



冠水警告システム
Flooded Underpass Warning System



気象観測装置
Meteorological Data Collection Equipments System



道路状況収集センサー
Road Condition Monitoring System



「道の駅」情報提供システム
"Road Station" Information System



災害情報板
Disaster Information Boards



図形情報板
Map-Style Sign

ITS Information Equipment Business

ITS情報装置事業（車載情報装置）



自走式標識車
Truck Mounted VMS

車載標識装置A
Roof Mounted VMS (Type A)

車載標識装置B,C
Truck Mounted VMS (Type B,C)

散光式警光灯
LED Light Bar

車載情報装置
Car Equipment

あらゆるシーンにICTソリューションを
ICT Solutions for Every Scences

工事規制安全対策ソリューション
Solution of safety construction regulations

Solution



道路に関わる全ての人々の安全・安心・快適さに貢献
We contribute to the safety, for road users and road workers

道路利用者と道路作業者の安全のために、車載標識や可搬式標識装置 (POSSIX) や車両誘導灯 (BLINKs) などの各種情報表示装置を提供します。

必要な場所で必要な時に、必要な情報を提供することができます。

For the safety of road users and road workers, we provide various information displays such as Truck Mounted VMSs, Mobile LED Display (POSSIX) and Vehicle Guide Lights (BLINKs). We can provide necessary information to road users at necessary place and time.



POSSIX (遠隔制御機能付)
Mobile LED Display (Remote Control Type)

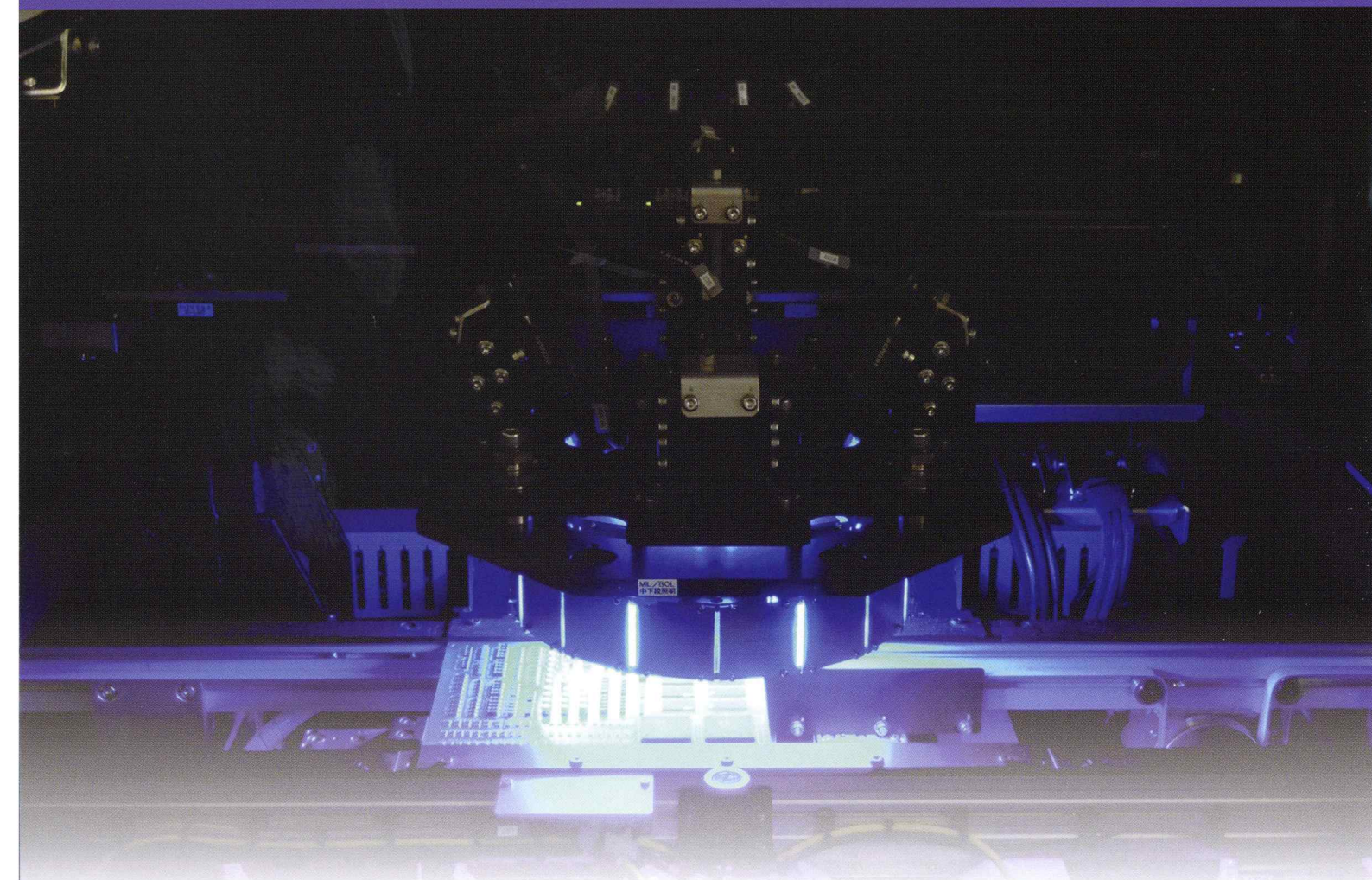
ソーラー式積載型車載標識装置
Solar Powered Mobile LED Display

スマートフリックス
Battery Type Warning Light

BLINKs (可搬式)
Vehicle Guide Light

FA Inspection Equipment Business

FA 検査装置事業



Solution

現場の生の声にお応えできるクオリティ We pursue quality to meet on-site requirements

自動車分野などでの電子制御の用途拡大により、プリント基板には信頼性が求められ、各製造プロセスで安定した品質管理のための検査装置が導入されています。

検査装置事業は1987年、世界で初めてレーザーを使用したプリント基板用の高精度な検査装置を開発しました。さらに、X線、画像処理などの先端技術を素早く取り入れ、実装ラインの全プロセスに対応した多彩な検査装置をラインナップしています。

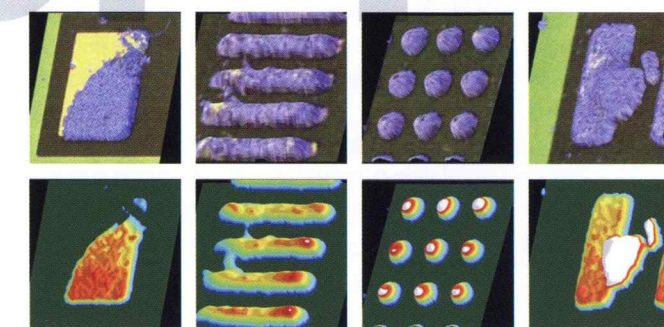
The expansion of electronic control applications in the automotive and other fields has led to increased demands for reliability in printed circuit boards, and the introduction of inspection equipment in manufacturing processes to ensure stable quality management.

In 1987, our Inspection Equipment Business developed the world's first high-precision printed circuit board inspection equipment using lasers. We also adopted X-ray, optical, and other advanced technologies at an early stage, and offer a diverse lineup of inspection equipment for every process in the assembly line.

オペレータのスキルや勘に依らない 安定的な不良検出で生産性向上に貢献

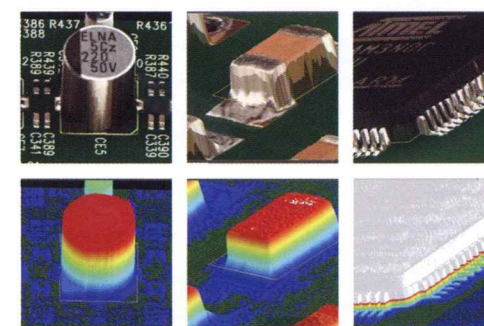
Contributing to productivity improvement through stable defect detection without relying on operator's skill or knowhow.

はんだ印刷検査装置



業界最高水準の精度を誇る良否判定アルゴリズムにより、基板実装の現場における不良流出を未然に防ぎます。

Through quality determination algorithms that boast the world-class level of precision, we prevent defective output in the circuit board mounting process.



基板外観検査装置

for Corporate Reliability

信頼実現のために

会社概要

Corporate Profile

商号	名古屋電機工業株式会社	Company Name	NAGOYA ELECTRIC WORKS CO., LTD.
設立	1958年5月	Established	May 1958
上場証券取引所	名古屋証券取引所 第2部	Stock Exchange Listing	Nagoya Stock Exchange, Second Section
決算期	3月31日	Accounting Period	March 31
資本金	1,184,975千円	Capital	¥1,184,975,000
発行済株式総数	6,422,000株	Shares Outstanding	6,422,000
本社	〒490-1294 愛知県あま市篠田面徳29-1 TEL (052) 443-1111 FAX (052) 443-2288	Head Office	29-1 Mentoku, Shinoda, Ama-shi, Aichi 490-1294, Japan TEL : (81) 52-443-1111 FAX : (81) 52-443-2288
主な取引先	国土交通省 中日本高速道路(株) 首都高速道路(株) 警視庁 総合警備保障(株) 地方公共団体 トヨタ自動車(株) パナソニック(株) (株)村田製作所 大手通信メーカー 他	Major Customers	Ministry of Land, Infrastructure, Transport and Tourism / East Nippon Expressway Company Limited / Central Nippon Expressway Company Limited / West Nippon Expressway Company Limited / Metropolitan Expressway Company Limited / Hanshin Expressway Company Limited / Metropolitan Police Department / National Agency of Vehicle Inspection / SOHGO SECURITY SERVICES CO.,LTD. / Prefectural and Municipal Road Management Companies / Local Governments / Prefectural Police / TOYOTA MOTOR CORPORATION / DENSO CORPORATION / Panasonic Corporation / Mitsubishi Electric Corporation / Murata Manufacturing Co., Ltd. / Major telecommunication equipment manufacturers / Other
主要取引銀行	(株)三菱UFJ銀行 三井住友信託銀行(株) (株)みずほ銀行 (株)名古屋銀行	Associated Banks	The Bank of Tokyo-Mitsubishi UFJ, Ltd. / Sumitomo Mitsui Trust Bank, Limited / Mizuho Bank, Ltd. / The Bank of Nagoya Ltd.

開発, 生産からソリューションまで一貫した体制 Consistent System from Development and Production to Solution

お客様からのニーズを商品に反映させ、高付加価値・高品質の商品を生み出すために商品の開発・製造・販売・据え付け・調整まですべて自社内で責任を持って一貫した体制を実現しています。

To reflect customers' needs in our products and to create high-value-added, high-quality products, we take responsibility for all steps from product development and manufacture to sales, installation, and adjustment, under a consistent system.



本社・美和工場(開発・設計・製造工場)
Head Office, Miwa Factory (Development, Design, and Manufacturing Factory)



七宝工場(板金製作工場)
Shippo Factory (Sheet Metal Fabrication Factory)

徹底した品質管理と環境への配慮

Thorough Quality Control Combined with Concern for the Environment

名古屋電機工業株式会社は品質マネジメントシステムの国際規格ISO9001の認証を取得し、より一層の顧客満足度の向上を実現すべく、製品の品質向上への取り組みを強化しています。また、環境マネジメントシステムの国際規格ISO14001の認証を取得し、環境保護、省エネ、排水対策および環境負荷の低減に取り組み、事業を推し進めています。

We have acquired certification in the ISO9001 international quality management system standard. At the same time we have built up our approaches to increasing product quality to realize even greater customer satisfaction. We are actively involved in protecting the environment, saving energy, taking proper drainage measures, and reducing environmental impact. These efforts have been recognized with the acquisition of ISO14001 certification for environmental management systems.



情報装置事業、検査装置事業ともに認証取得
NAGOYA ELECTRIC WORKS is ISO certified both
in the business of information equipment and
inspection equipment.

世界をリードする高い技術力 High Technology to Lead the World

トヨタ自動車殿と共同開発を行った「カメラアレイ式画像検査装置」で、「技術開発賞」を受賞しました。「技術開発賞」は、世界をリードする際立った新技術、及び新製品の開発によりトヨタ車の商品力向上に大きく貢献した会社に贈られる賞です。今回受賞した「カメラアレイ式画像検査装置」は、新開発の「10億画素カメラアレイモジュール」を搭載しており、電子ユニットの異物・部品の欠落・未はんだを高速で自動検査する装置です。

We received a Technology Development Award for the Camera Array-Type Optical Inspection Equipment that we co-developed with Toyota Motor Corporation. The Technology Development Award is conferred upon companies that have contributed significantly to the improvement of Toyota's automotive products through world-leading outstanding technology or new product development. The award-winning Camera Array-Type Optical Inspection Equipment, equipped with a newly developed 1 billion-pixel camera array module, can perform automatic high-speed inspection of foreign matter in electronic units, gaps in components, and unsoldered areas.

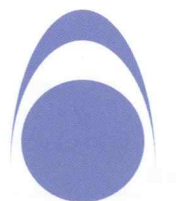


授与された盾
The conferred shield

愛知ブランド認定企業 Aichi Quality-Certified Company

「優れた理念、トップのリーダーシップのもと、業務プロセスの革新を進め、独自の強みを発揮し、環境に配慮しつつ、顧客起点のブランド価値等の構築による顧客価値を形成している製造企業」が「愛知ブランド企業」として優れたモノづくり企業として認定されます。そのような認定基準のもと当社は愛知県より2009年度から「愛知ブランド」企業に認定されています。

Excellent manufacturing companies recognized as Aichi Quality Companies are those who meet the following requirements: "Under the direction of their top leadership and outstanding company philosophy, these manufacturers continue to innovate their business process and leverage their unique strengths. These companies have considerations for the environment and work to generate customer value by creating a customer-first brand." Under these standards for certification, our company received recognition as an Aichi Quality Company in fiscal 2009.



Aichi
Quality
認定番号 616

愛知ブランドロゴと認定番号
The Aichi Quality logo and our certification number

NAGOYA ELECTRIC WORKS CO., LTD.

名古屋電機工業株式会社

事業拠点				
本社	〒490-1294	愛知県あま市篠田面徳29-1	TEL : 052-443-1111 FAX : 052-443-2288	
ITS情報装置事業本部 (ITS情報装置) (車載標識)	〒490-1294	愛知県あま市篠田面徳29-1	TEL : 052-443-3801 FAX : 052-443-1277	
	〒490-1294	愛知県あま市篠田面徳29-1	TEL : 052-443-4723 FAX : 052-443-1277	
	東京支社	〒104-0033	東京都中央区新川2-3-1 セントラルスクエア7階	TEL : 03-3553-8811 FAX : 03-5540-7252
	中部支社	〒454-0021	名古屋市中川区横堀町1-36	TEL : 052-361-1305 FAX : 052-361-6217
	大阪支社	〒553-0001	大阪市福島区海老江6-6-7	TEL : 06-6453-2401 FAX : 06-6453-2805
	札幌支店	〒001-0021	札幌市北区北21条西5-2-12	TEL : 011-726-0585 FAX : 011-726-0586
	仙台支店	〒982-0012	仙台市太白区長町南3-33-1	TEL : 022-247-4460 FAX : 022-247-9370
	新潟支店	〒950-0923	新潟市中央区姥ヶ山1-8-25	TEL : 025-385-7583 FAX : 025-385-7594
	広島支店	〒732-0053	広島市東区若草町1-9	TEL : 082-263-3077 FAX : 082-263-3076
	福岡支店	〒812-0016	福岡市博多区博多駅南4-10-36	TEL : 092-292-0253 FAX : 092-432-5025
	四国営業所	〒760-0066	香川県高松市福岡町2-16-2	TEL : 087-821-9279 FAX : 087-821-9274
	南九州営業所	〒890-0034	鹿児島県鹿児島市田上8-25-19	TEL : 099-281-0023 FAX : 099-281-0052
	東日本統括事務所	〒125-0062	東京都葛飾区青戸2-21-16	TEL : 03-5670-1211 FAX : 03-5670-1210
	FA検査装置事業部	〒490-1294	愛知県あま市篠田面徳29-1	TEL : 052-715-5555 FAX : 052-443-5466

Business Location			
Head Office	29-1, Mentoku, Shinoda, Ama-shi, Aichi	490-1294, JAPAN	TEL:+81-52-443-1111 FAX:+81-52-443-2288
ITS Information Equipment Division	29-1, Mentoku, Shinoda, Ama-shi, Aichi	490-1294, JAPAN	TEL:+81-52-443-3801 FAX:+81-52-443-1277
FA Inspection Equipment Division	29-1, Mentoku, Shinoda, Ama-shi, Aichi	490-1294, JAPAN	TEL:+81-52-715-5555 FAX:+81-52-443-5466