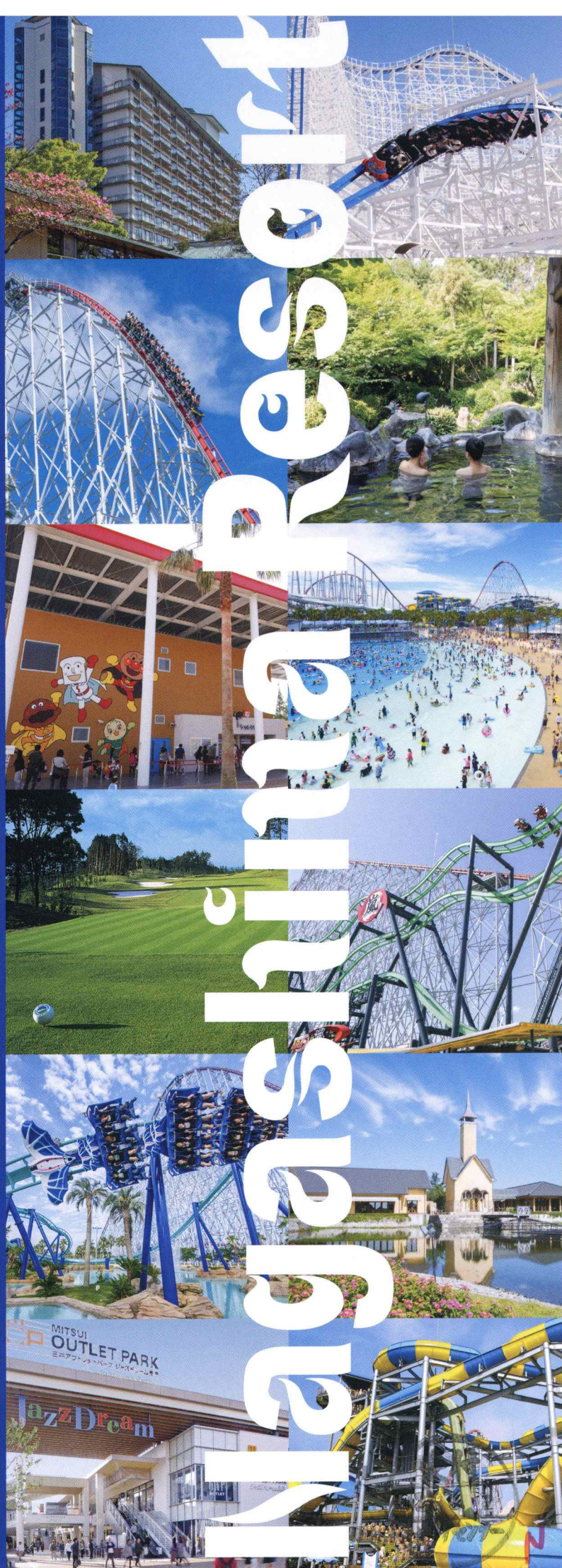


2022 卒業生向  
入社案内

いっぱい楽しさを  
いっぱいの人たちに

長島観光開発株式会社



Mitsui Outlet Park

## 当社の方針

長島観光開発株式会社及びその関連会社は、「安全」「清潔」「サービス」を経営の基本として、お子様からお年寄りまで、お楽しみいただけるレジャーの開発・運営を行い、お客様に心身のリフレッシュと明日への活力を提供することにより、健康で明るい社会の実現に貢献いたします。

## 事業の展開

「ナガシマリゾート」の総合力強化に取り組む。

顧客の厳しい選別の目と益々多様化するニーズに対応するため各施設の整備・拡充とサービスの高度化に努め、総合レジャー施設として新たな価値の創造と発展に向け、従来にも増して積極的な事業戦略を展開する。

## 事業内容

### 日帰り事業部門



#### ナガシマスパーランド

スリルとスピードの絶叫マシンをはじめ、ほのほのマシンまで揃った大アミューズメントパーク!



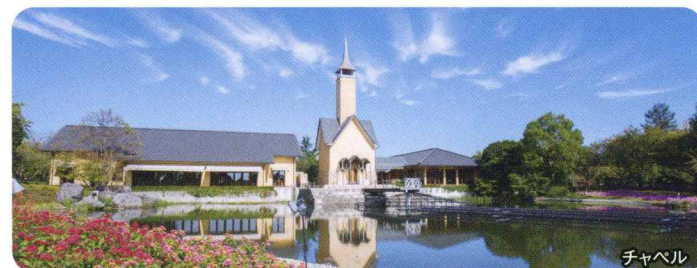
#### ジャンボ海水プール

伊勢湾の海水を浄化殺菌したプールで安全・清潔な海水浴を楽しめる世界最大級のウォーターパーク。



#### 長島温泉 湯あみの島

雄大な自然の中に、男女あわせて17の露天風呂・内湯をもつ、日帰り天然温泉。



#### なばなの里

長良川河畔に広がる花と緑と食のテーマパーク。シーズン中には、国内最大級の幻想的なイルミネーションを開催。

### ホテル事業部門



#### ホテル花水木 本館

格調高く深いくつろぎ。一流のおもてなし。



#### ホテル花水木 別館

格式を重んじた純日本風旅館。



#### ガーデンホテルオリーブ

季節を彩る花々と、素敵な笑顔が集う場所。



#### ホテルナガシマ

緑に囲まれた「ゆとり」と「癒し」の空間。

### その他事業部門



#### ナガシマカントリークラブ

世界に誇るゴルフコース。フェアなコースに真のゴルフの楽しさを。



#### ナガシマファーム

広大な土地でオリーブ園やいちご園を運営。



#### ジャズドリーム長島

日本最大級のアウトレットパーク。



#### 名古屋アンパンマン どもミュージアム&パーク

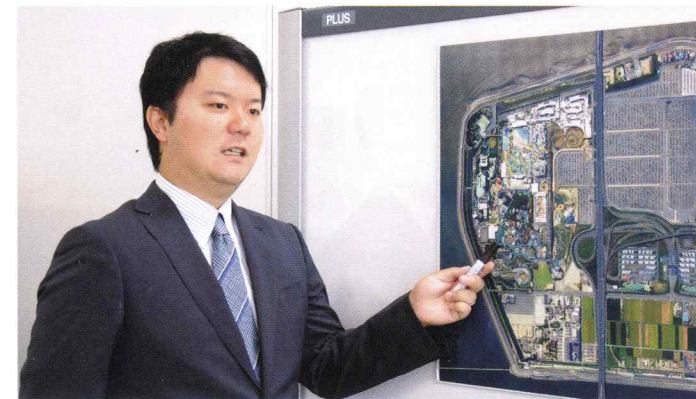
アンパンマンとふれあえる参加型のミュージアム。



#### 湾岸長島パーキングエリア

伊勢湾岸自動車道の湾岸長島インターチェンジに隣接。

## ～ナガシマリゾートで働くスタッフ～



総務部 総務課  
2014年入社

nakahashi yuki  
中橋 雄輝

### 会社の根幹を支える業務に携われる喜び。

設備投資から、コンプライアンスに関することまで、会社の基礎となる内容について取り扱っています。会社とともに、私自身も成長できます。



営業部 営業課  
2019年入社

mishima yuya  
三嶋 優哉

### 色んな視点からお客様のニーズに応える!

ナガシマリゾートの多彩な大型複合レジャー施設をいかし、お客様のご要望をしっかり受け止め、最高のプランをご提案できるよう努力しています。



営業部 大阪営業所  
2017年入社

kuze syunya fujimoto ryuji  
久世 隼也・藤本 竜至

### ナガシマリゾートにたくさんのお客様を!!

当日の受け入れがスムーズに進むようお客様や接客部門のスタッフと事前の準備や打ち合わせを丁寧にすることを心掛けています。



営業部 予約課  
2015年入社

oka nao  
岡 奈央

### 「声の接客」

予約や問合せを電話やネットにて承ります。1番最初にお客様と関わる仕事なので、責任と同時にやりがいを感じます。



ホテル部 花水木課  
2013年入社

konishi ayumi  
小西 歩美

### 思い出に残る接客を意識しています。

自然体で自分らしく接客することで、お客様を笑顔にしたいです。お客様に心から満足して頂く為に、毎日が勉強です。



遊園地部  
2017年入社

yokoi rie miyata mai  
横井 杏枝 2017年入社 宮田 麻衣

### お客様の笑顔のために!

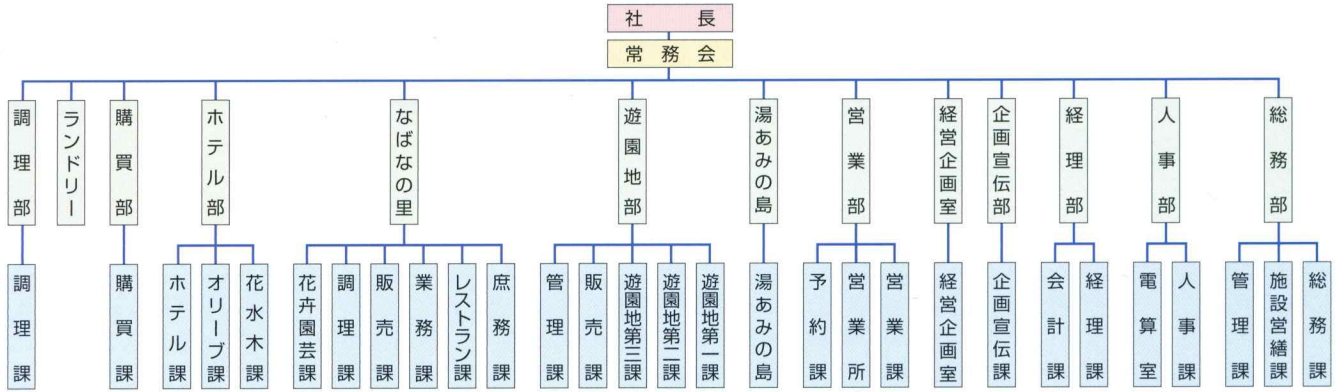
業務内容はそれぞれの部署で違いますが、「お客様に喜んでいただきたい」という気持ちを持って、みんなが仕事に取り組んでいます。

# 会社概要

会社名 / 長島観光開発株式会社  
 代表者名 / 代表取締役会長 大谷信美治  
 代表取締役社長 水野正信  
 本社所在地 / 〒511-1192 三重県桑名市長島町浦安333番地  
 設立 / 昭和38年(1963)12月7日  
 開業 / 昭和39年(1964)11月11日  
 業種 / 総合レジャー事業  
 資本金 / 12億円  
 年商 / 250億円(令和元年度実績)  
 営業所 / 東京営業所 大阪営業所

従業員数 / ナガシマリゾート全体  
 ・長島観光開発(株) 2,000名  
 ・三井アウトレットパークジャズドリーム長島 2,000名  
 ・名古屋アンパンマンこどもミュージアム&パーク 300名  
 主要子会社 / (株) ジャニター長島観光  
 (株) 長島緑化  
 (株) ナガシマゴルフ  
 (株) 長島レストランサービス  
 (株) 長島ビー・エー

## 組織図



## 沿革

昭和38年12月 7日 / 長島観光開発株式会社設立  
 昭和39年11月11日 / 「グランスパー長島温泉」営業開始  
 昭和39年12月22日 / 「ホテルナガシマ」営業開始  
 昭和41年 3月19日 / 「ホテルナガシマ和風別館」及び、遊園地「ナガシマスパーランド」営業開始  
 昭和45年 3月 1日 / 「ホテル水郷」営業開始  
 昭和53年 7月 2日 / 「ジャンボ海水プール」及び、「コークスクリュー」営業開始  
 昭和55年 3月 1日 / 「シャトルレープ」営業開始  
 昭和63年 7月21日 / 「ホテル花木水」営業開始  
 平成 3年 7月25日 / 「ナガシマカントリークラブ」営業開始  
 平成 4年 8月 1日 / 大観覧車「オーロラ」営業開始  
 平成 5年 2月24日 / 新装「花木水別館」営業開始  
 平成 6年 3月20日 / 木製コースター「ホワイトサイクロン」営業開始  
 平成 7年 7月20日 / 「シュート・ザ・シュート」「フリーフォール」営業開始  
 平成 8年 7月17日 / 「ジャンボ海水プール」拡張  
 平成10年 7月12日 / 「なばなの里」営業開始  
 平成12年 8月 1日 / 「スチールドラゴン2000」営業開始  
 平成13年10月 1日 / 本社新社屋に移転  
 平成14年 3月24日 / 第2名神高速道路「湾岸長島パーキングエリア」営業開始  
 平成14年 3月28日 / アウトレットモール「ジャズドリーム長島」営業開始  
 平成14年 8月 1日 / 「湯あみの島」「ホテルナガシマ」営業開始

平成18年 7月 5日 / 「ジャズドリーム長島」第2期増床営業開始  
 平成19年 9月20日 / 「ジャズドリーム長島」第3期増床営業開始  
 平成20年 7月 4日 / 「ナガシマ屋内プールスパキッズ」営業開始  
 平成21年 3月19日 / こども遊園地「キッズタウン」営業開始  
 平成22年 4月23日 / 「名古屋アンパンマンこどもミュージアム&パーク」営業開始  
 平成23年 9月21日 / 「ジャズドリーム長島」第4期増床営業開始  
 平成24年 4月25日 / こども遊園地「キッズタウン」第2期拡張営業開始  
 平成24年 7月21日 / 「ポケモンアドベンチャーキャンプ」営業開始  
 平成25年 3月15日 / 「新生スチールドラゴン2000」営業開始  
 平成25年 6月29日 / ジャンボ海水プール「ブーメランツイスト」営業開始  
 平成26年 7月17日 / 「セブンイレブンナガシマリゾート店」営業開始  
 平成27年 7月18日 / 「アクロバット」営業開始  
 平成28年 7月 2日 / ジャンボ海水プール「ジャバ——ン」営業開始  
 平成29年 3月10日 / 4Dスピンコースター「嵐」営業開始  
 平成29年 4月29日 / 湯あみの島「湯あみの岩盤浴」営業開始  
 平成29年 9月25日 / 「ジャズドリーム長島」第5期増床営業開始  
 平成30年 3月10日 / 「キッズタウン」第3期拡張営業開始(サーキット2000など)  
 平成30年 6月30日 / 「超・激流プール」営業開始  
 平成31年 3月28日 / ハイブリッドコースター「白鯨」営業開始  
 平成31年 4月19日 / シューティングライド「牧場deバンバン!」営業開始



# 長島観光開発株式会社

〒511-1192 三重県桑名市長島町浦安 333

採用のお問い合わせ TEL0594-45-2002 (人事部直通) FAX0594-45-1119

<https://www.nagashima-onsen.co.jp>