



パナソニック株式会社代理店

宮地電工販売株式会社

会社案内



わたくしたちは生活環境のトータルソリューション事業を介して、お客様の「安心とご満足」をお届けします。

当社は瀬戸内海経済圏を中心に電機機器商品&エンジニアリングの総合商社である宮地グループのメンバーです。



当社は少子高齢化の移行に呼応して、お客様のライフスタイルや、ライフステージに対応した、地球環境に優しい高品質な省エネ環境設備、セキュリティ設備、オール電化関連商品など、パナソニック株式会社とコラボレーションした、総合エレクトロニクス商社です。

21世紀グローバル社会における生活環境の提案、設計から施工・サービス・メンテナンスに至るまで一環したソリューション事業を介し、当業界でのシステム提案サポーターのトップ企業を目指してまいります。

宮地電工販売株式会社
代表取締役社長 宮地 信俊

■事業所



本社 〒722-0014 尾道市新浜1-7-16
電話0848-25-3813 FAX0848-25-2214



広島営業所 〒730-0017 広島市中区鉄砲町6-12
電話082-221-9355 FAX082-227-5078



松山営業所 〒791-8022 松山市美沢1-7-5
電話089-989-6644 FAX089-989-6577

■会社概要

■商号	宮地電工販売株式会社
■所在地	本社 尾道市新浜1丁目7-16 電話0848-25-3813 FAX0848-25-2214
	広島営業所 広島市中区鉄砲町6-12 電話082-221-9355 FAX082-227-5078
	松山営業所 松山市美沢1-7-5 電話089-989-6644 FAX089-989-6577 Eメール matuyama@mdc.mewnet.or.jp ホームページ http://iyocom.jp/mdc/

■創業	大正13年4月
■設立	昭和44年10月
■資本金	4,000万円
■役員	取締役会長 宮地 弘之 代表取締役社長 宮地 信俊 取締役 宮地 敬 宮地 護 宮地 宏明 宮地 敬幸 監査役 岩城 一吉

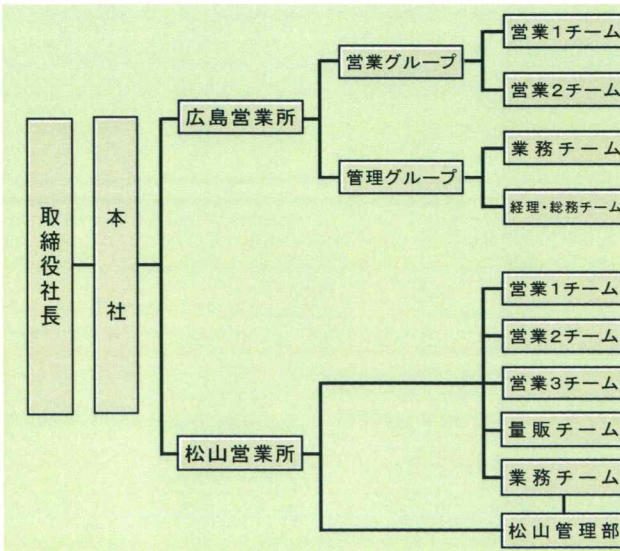
■従業員数	40名(男子32名 女子8名)
■売上高	2,808百万円 平成24年3月現在
■事業内容	代理店 パナソニック株式会社 他メーカーもあり
■各種許認可事業	平成8年12月 建設業登録(電気工事、管工事) 広島県知事 一般 23第28523号
■取引銀行	中国銀行(広島支店) 広島銀行(八丁堀支店、本店、松山支店) 伊予銀行(本店、広島支店、新居浜支店) 百十四銀行(松山支店) 愛媛銀行(本店)

■営業活動

当社は設立以来長年にわたり、瀬戸内経済圏をカバーする地場密着型企業として家電・住宅・非住宅の各市場で営業活動を展開してきました。更に21世紀に入り、今まさにクローズアップしている地球環境問題、安心・安全で快適な社会秩序確立、IT革命によるユビキタス社会、少子高齢化社会の到来で社会構造基盤も劇的変革期を迎え、目下特にこれに呼応してリニューアル、省エネ、メンテナンス、IT機器を駆使した防犯や情報関連、住む人に優しいリフォーム、健康・介護の各事業など時流のトレンドを先取りしたニュービジネス提案にも積極的に取り組んでいます。今後引き続き、より高度な顧客ニーズにタイムリー且つスピーディーに応えるべく、これまで培ったノウハウに加え、ハード・ソフト・サービスの一体化したソリューション型システム提案ビジネスの出来るトータルサプライヤーを目指してまいります。

尚、主な扱い商品群は、電器・電設資材・照明・管球・電池監視制御システム・電源設備・情報機器・空気換気設備・住設建材・機械設備など多岐に渡っており、この販促活動の一環として定期的なセミナーやフェアなど円滑なツウエイ・コミュニケーションを図り、常に皆様方と共存共栄を願いより強力なネットワークを構築しつつあります。

■組織図



■沿革

昭和44年10月	宮地電工販売(株)設立 岡山宮地弘商事より松下電工関係を分離し移管する
昭和45年 9月	広島 松山 新居浜の各営業所を開設し 各宮地弘商事より松下電工関係を分離し移管する
昭和49年10月	宮地グループ各社共通の就業規則を制定し全従業員に配布する
昭和51年12月	広島営業所は広島市外の府中町に移転する
昭和52年10月	岡山営業所は西市に新社屋を建設し移転する
昭和57年 5月	岡山営業所は倉敷市片島町に倉敷出張所を開設する
昭和58年10月	広島営業所は広島市中区鉄砲町に移転する
平成 1年 6月	全営業所統一の業務の電算化を導入する
平成 4年10月	宮地グループ各社の新社章を制定し看板名刺なども統一デザインに変更する
平成 5年 4月	宮地グループ各社共通の就業規則改訂版を発行する
平成 5年 7月	新居浜営業所を郷5丁目に移転する
平成 6年 4月	宮地グループ創立70周年記念行事を韓国ソウル市で開催
平成 6年 4月	宮地グループ創立70周年記念誌を編集発行する
平成 6年 4月	宮地グループ会社案内を作成する
平成 8年 8月	登記上の本社住所変更 尾道市新浜
平成 8年12月	建設業登録許可 - 広島県知事(電気工事 管工事)
平成12年 6月	新居浜営業所を宇高町に移転する
平成14年12月	広島営業所において新部門発足(電建システム営業部)
平成15年 2月	ソリューション展示会開催 - 松下電工 松下電器 三菱電機協賛
平成17年 3月	新居浜営業所を新居浜市八雲町へ移転する
平成17年 4月	広島営業所 電建システム営業部から環境システム営業部へ営業部名変更
平成20年 4月	広島営業所 電材営業部と電器営業部を統合し電材住設営業部とする
平成24年 5月	社長宮地 潔退任し後任に宮地信俊が就任する
平成25年 2月	松山営業所を松山市美沢へ移転する



▲研修会▲

宮地電工販売の強力なサポーター

■ パナソニック取り扱い製品

電設資材

- 配線器具
- 電送材
- ポール
- 配管材
- フロアシステム
- 防犯/防災機器
- 情報/通信機器
- 分電盤
- ブレーカー
- 開閉器
- タイムスイッチ

照明機器

- 住宅照明機器
- 施設照明機器
- 店舗照明機器

ランプ・電池応用機器

- LED電球
- 蛍光灯
- ハロゲンランプ
- HIDランプ
- 乾電池
- 電池応用機器

電源設備機器

- 自家発電設備
- 無停電電源設備
- 高圧受電設備
- トランス
- コンデンサー
- 蓄電池設備

空調・換気設備機器

- パッケージエアコン
- ルームエアコン
- エアークリニティ
- 換気扇
- レンジフード
- ソーラーシステム
- 分煙システム

電器商品

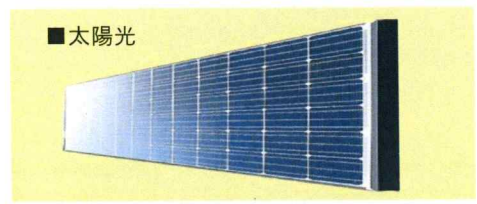
- ヘアードライヤー
- シェーバー
- パワーハブブラシ
- 血圧計
- 体温計
- モミモミ
- 低周波治療器
- 温水洗浄便座
- アルカリイオン整水器
- 充電工具
- 暖房器
- 時計
- IHクッキングヒーター
- 生ゴミ処理器
- 一般家電商品
- 空気清浄機

住設・建材商品

- システムキッチン
- 洗面ユニット
- システムバスルーム
- トイレ設備商品
- 給湯システム
- システムベッド
- 玄関収納コンポテリア
- 床下・天井収納庫
- 可動間仕切り
- 内装建材
- 門扉
- フェンス
- サインポスト
- ガレージ
- その他 建材商品

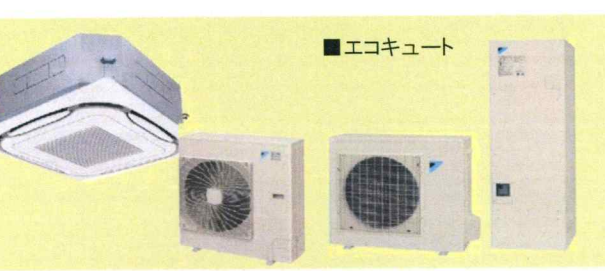
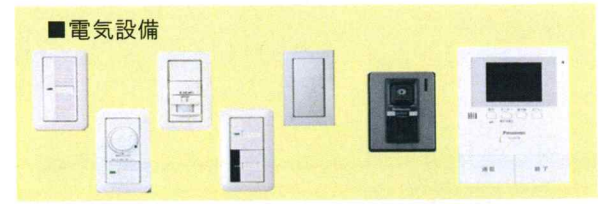
その他

- アンテナ関係
- 放送機器 (アンプ・スピーカ)
- 防犯機器 (監視カメラ・コーディック)
- 業務用生ゴミ処理器
- 太陽光発電システム (家庭・業務用)
- 高齢者介護用品 (ベッド)



■ その他メーカー取り扱い製品

- | | |
|-----------|-----------------|
| アイホン | 電話、インターホンなど |
| ユニベックス | 放送機器 |
| 遠藤照明 | 照明器具 |
| オーデリック | 照明器具 |
| コイズミ照明 | 照明器具 |
| ヤマギワ | 照明器具 |
| 大光電機 | 照明器具 |
| エルティールライト | 照明器具、ランプ |
| 岩崎 | 照明器具、ランプ |
| DNライティング | スリムランプ、棚照明など |
| ダイキン | パッケージ/ルームエアコンなど |
| DXアンテナ | アンテナ |
| マスプロ電工 | アンテナ |



- | | |
|-----------|----------------------|
| 河村電器産業 | 盤関連商品 |
| 日東工業 | 盤関連商品 |
| テンパール工業 | 盤関連商品 |
| 内外電機 | 盤関連商品 |
| ヨツギ | コンデンサー |
| 富士電機 | マグネット、ブレーカー、シーケンサーなど |
| | その他DEC、オムロン製品 |
| | その他電気工事など部材 |
| | 暖房器具 |
| トヨミ | エアコン、ボイラー、暖房器具 |
| コロナ | 電線、他 |
| 矢崎エナジシステム | 避雷針、他 |
| 大阪避雷針工業 | |