



三菱電機株式会社代理店

宮地弘商事株式会社

会社案内



ハードからソフト・サービスまで、情報と技術の トータル・ソリューション・ビジネスで貢献する総合商社です！

刻々と変化する21世紀の社会・経済そして産業界、私どもはそのニーズのグローバル・トレンドにまで常に先進的に注目し、そのハイテク化をお手伝いしています。

当社は長年の実績で培った技術とノウハウで、今後引き続き地球環境や人に優しい最先端テクノロジーで開発された最適な製品をきめ細かくタイムリーにお届けすることはもちろん、「Show The MIYACHI」をスローガンに掲げ、新しい企業価値創出を目指すチャレンジャーとして、三菱電機グループとのタイアップによるソリューション型のシステム指向を狙い、情報提供・開発支援・技術協力・販売支援・工事・サービスまであらゆるご要望にお応えして参ります。

貴方のご要望を的確に捉えてハードからソフト・サービスまでご提供し、時代に先駆けたご提案と共に誠意と情熱で多くの方々にご信頼を頂いています。

宮地弘商事株式会社
代表取締役社長 宮地 信 俊

■事業所



本社・尾道支店 〒722-0014 尾道市新浜1丁目7-16
〈本社〉電話0848-25-3813(代) FAX0848-25-2214
〈尾道支店〉電話0848-25-3813(代) FAX0848-25-2214



福山支店 〒720-0031 福山市三吉町5丁目5-4
電話084-925-5111(代) FAX084-923-4651



広島支店 〒730-0017 広島市中区鉄砲町6-12
電話082-221-9371(代) FAX082-223-2120

■会社概要

■商号 宮地弘商事株式会社
■所在地 本社 広島県尾道市新浜1丁目7-16
尾道支店 広島県尾道市新浜1丁目7-16
福山支店 広島県福山市三吉町5丁目5-4
広島支店 広島県広島市中区鉄砲町6-12
■創業 大正13年4月
■設立 昭和22年3月
■資本金 4,500万円
■役員 代表取締役 宮地 信 俊
専務取締役 広瀬 紀 一
常務取締役 大内 光一郎
常務取締役 森浦 豊
取締役 宮地 敬
取締役 宮地 宏明
取締役 山村 国広
監査役 宮地 護

■従業員数 78名(令和2年4月)
■売上高 48億円(令和1年度)
■社屋 本社・尾道
福山
広島

■事業内容 三菱電機株式会社 機器代理店 通信代理店
三菱電機システムサービス株式会社
三菱電機ビルテクノサービス株式会社
三菱電機FA産業機器株式会社
三菱電機住環境システムズ株式会社
東芝三菱電機産業システム株式会社
三菱電機エンジニアリング株式会社
三菱電機冷熱応用システム株式会社
三菱ケミカルインフラテック株式会社
三菱プレジジョン株式会社
日軽パネルシステム株式会社
テラル多気株式会社
株式会社ソーテクニカ
株式会社明和製作所
ムライ機器株式会社
株式会社指月電機製作所
京セラインダストリアルツールズ株式会社
コグネックス株式会社
株式会社エニワイヤ
フェニックスコンタクト株式会社
菱電湘南エレクトロニクス株式会社

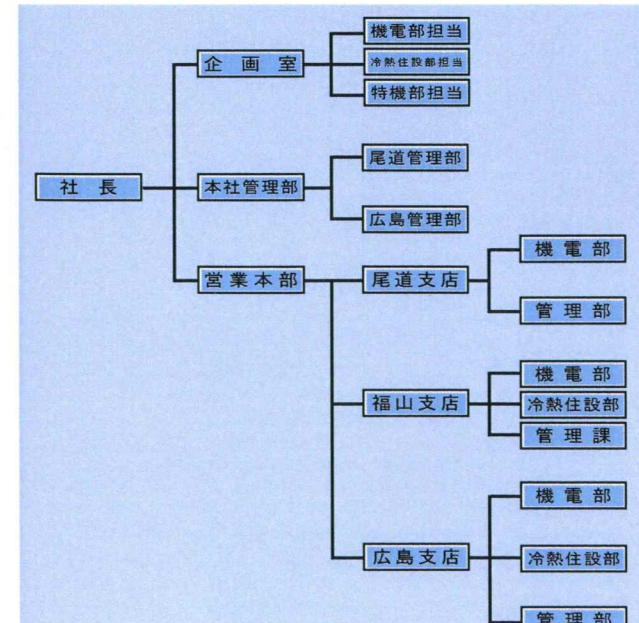
■建設業許可事業 広島県知事許可 一般27第7207号
機械器具設置工事業 管工事業
電気通信工事業 電気工事業
■取引金融機関 広島銀行(尾道・八丁堀) 中国銀行(尾道駅前・広島)
伊予銀行(広島・尾道) 三菱UFJ銀行(福山・広島)
■HPアドレス <http://www.mec-miyachi.co.jp/>
■メールアドレス kanri1-o@mec-miyachi.co.jp

■営業活動

当社は、三菱電機(株)の総合代理店として、それぞれの時代の先端技術から生まれた商品、情報を提供しつつあらゆるご要望にお応えすべく全力を尽くして参りました。
特に、産業分野では、IT、半導体製造装置制御を初め自動車生産設備自動化システム、また多様化するビル・工場空調換気及び省エネシステムへの提案、大型店舗、公共施設等におけますニーズの高まっている防犯カメラによるセキュリティシステムなど多様化、高度化する社会、産業界のニーズに着実な実績と歩みを重ねております。今後とも、培われた技術と長年の豊富な経験を生かし、地場密着企業として技術力と創造力でこれからの需要変化に的確に対応し、価値ある最新技術情報、最良の商品、システム提案をお届けして参ります。
必ず皆様方のお役に立てるものと確信いたしております。



■組織図



沿革

- 大正13年 4月 岡山店にて電機部を開設三菱電機の特約店となる
- 昭和 2年 4月 松下電器産業と代理店契約を交わす
- 6年 1月 広島市猿楽町の三菱電機の特約店赤菱屋を買収し広島営業所とする
- 8年 9月 尾道市東御所に本店事務所を開設する
- 22年 3月 宮地弘商店を法人化し(株)宮地弘商店とする
資本金300万円
- 29年 1月 赤菱電機商会を吸収合併し福山支店とする
- 32年 7月 広島営業所は松下電器関係を分離 広島ナショナル製品販売(株)を設立し移管する
- 34年 10月 資本金880万円に増資
- 35年 5月 尾道支店・福山支店は松下電器・松下電工関係を分離し宮地ナショナル(株)を設立移管する
- 37年 12月 宮地弘商事(株)と商号を変更する
- 40年 6月 資本金1800万円に増資
- 44年 1月 広島支店ビルが鉄砲町に新築落成する
- 45年 9月 広島支店は松下電工関係を分離して宮地電工販売(株)へ移管する
- 46年 4月 資本金3500万円に増資
- 47年 6月 尾道市に社員寮が落成する
- 48年 2月 資本金4500万円に増資
- 48年 10月 宮地グループ創立50周年記念式典を松山市で挙げる
- 49年 4月 社長の宮地弘が逝去し後任に宮地弘之が就任する
- 49年 9月 広島県知事より一般建設業の許可を受ける
- 55年 4月 三菱家電部門を分離し宮地家電(株)を設立し移管する
- 55年 6月 本社・尾道支店を尾道市新浜に新築し移転する
尾道駅前6階建の賃貸ビルを建設する
- 57年 6月 企画室を設ける
- 62年 4月 尾道市にテナント店舗を建設し(株)イズミが入店する
- 平成 6年 4月 創立70周年記念行事を韓国ソウル市で開催する
- 6年 4月 会長に宮地弘之 社長に吉岡聡が就任する
- 6年 7月 登記上の本社を尾道市東御所町から現所在地の尾道市新浜1丁目に移転
- 11年 9月 社長吉岡聡退任し後任に宮地信俊が就任する
- 14年 8月 呉営業所を広島支店に統合する
- 14年 10月 尾道と福山の冷熱住設部を統合し福山支店を拠点とする

宮地弘商事の強力なサポーター

■三菱電機取り扱い製品

FA・メカトロニクス機器

放電加工機
レーザー加工機
NC制御装置
産業用ロボット(MELFA)
リニア駆動装置
シーケンサ(MELSECシリーズ)
ACサーボ・リニアサーボ
インバータ
表示器(GOT)
モーションコントローラ

工場設備機器

各種モートル
ギヤードモータ
インバータ・ホイスト・クレーン
無停電電源装置(MELUPS)
産業用換気送風機
電磁クラッチ

配電・制御機器

電磁開閉器
低圧遮断器
指示計器
電子式電力量計
配電制御ネットワークB/NET機器
変圧器
アクティブフィルタ
高圧遮断器
高圧電磁接触器
無停電電源装置(FREQUPS)
負荷開閉器・ヒューズ
省エネ支援機器
進相コンデンサ

通信画像機器

企業内映像情報システム
電子交換機(PBX)
監視カメラ
静止画伝送システム
放送機器
液晶プロジェクター

空調機器

店舗・産業用パッケージエアコン
再熱除湿エアコン
各種リブレスエアコン
ビル用各種マルチエアコン
空調・産業用各種チーリングユニット
ファンコイルユニット
産業用除湿機・全熱交換機(ロスナイ)

低温機器

各種冷凍機・ユニットクーラー
ショーケース・冷凍機関連機器
クーリングユニット(冷凍・冷蔵)
ブラインクーラー・プレハブ冷凍冷蔵庫

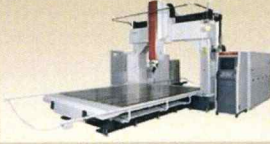
ビル設備機器

高圧受変電設備
各種エレベーター、エスカレーター
ビル管理システム
駐車場管理システム
ビルセキュリティシステム

店舗・住宅設備機器

ハウジング・ルームエアコン
床暖エアコン
電気温水器・エコキュート
換気送風機器・床下換気扇・バス乾燥機
ジェットタオル・家庭ポンプ
IHクッキングヒーター
液晶テレビ 冷蔵庫 他家電品
照明(LED照明器具MILIE等)

■レーザー加工機



■インバーター



■グラフィックオペレーションミナル



■シーケンサ



■ACサーボ



■産業用ロボット



■配電・制御機器



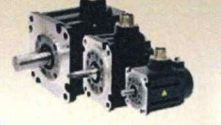
■変圧器



■三相モータ



■サーボモータ



■超音波探傷器



■監視カメラ



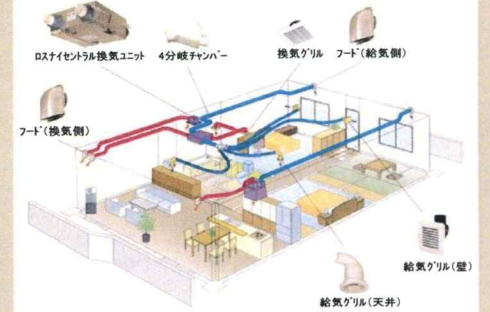
■LED照明



■スリムエアコン(天井カセット型)



■ロスナイセントラル換気システム



■その他メーカー取り扱い製品

栄進化学(株) 磁気探傷、浸透探傷剤 他
(株)エニワイヤ ホカよけ省配線システム センサーネットワーク
(株)エム・システム技研 変換器・アラームセッター
キャン(株) コピー FAX プリンター デジタルカメラ
(株)協和製作所 モーターブリー
コグネックス(株) ビジョンセンサー【画像処理】
ユニカミルタビジネスソリューションズ(株) コピー FAX プリンター
三相電機(株) ポンプ
ジャパンブローブ(株) 接触子(超音波探傷器用)
TOA(株) 放送機器
(株)ティエイエム 通信ケーブル(シーケンサー用)
(株)テラル ポンプ・送風機
東洋電機(株) 光空間伝送装置・表示器・乾式変圧器

日軽パネルシステム(株) プレハブ冷蔵(凍)庫
日東工業(株) キャビネット・ブラボックス
日本アンテナ(株) 各種アンテナ
日本マテック(株) 超音波探傷器関連措置
フェニックスコンタクト(株) 端子台、サージ保護機器、FA用HUB
三菱重工空調システム(株) ルームエアコン、パッケージエアコン
三菱樹脂(株) クーリングタワー、受水槽
三菱電機エンジニアリング(株) FAグッズ、クレーン電機部品
三菱電機システムサービス(株) ウェザ-カー、シーケンサ用ファイバーケーブル
三菱プレジジョン(株) 駐車場料金計算装置
(株)メルコエアテック 換気送風機用部材
菱電湘南エレクトロニクス(株) 超音波探傷器
リョービ(株) 電動工具

瀬戸内海経済圏をネットする宮地グループ

■ グループを構成する6社のご案内

三菱電機株式会社代理店

三菱電機株式会社との密接なタイアップにより、常に最高・最適な商品をスピーディに提供し、更なるソリューション型ビジネスをめざし、システム提案・情報提供・開発支援・技術協力・工事・サービスまであらゆるご要望にお応えしています。



三菱電機株式会社代理店 宮地弘商事株式会社

本社・尾道支店 福山支店

広島支店

三菱電機株式会社代理店 岡山宮地弘商事株式会社

本 社



パナソニック株式会社代理店 宮地電工株式会社

本社・岡山営業

倉敷営業所

パナソニック株式会社代理店 宮地ナショナル株式会社

本 社

福山支店



三菱電機株式会社代理店 松山宮地弘商事株式会社

本社・松山営業

新居浜営業所



パナソニック株式会社代理店 宮地電工販売株式会社

本 社

松山営業所

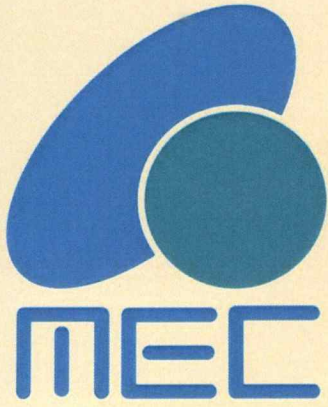
広島営業所



パナソニック代理店

パナソニック株式会社をバックボーンとして、お客さまのニーズにお応えすべく、エレクトロニクスのシステムを総合的にご提案できる企業を目指して日々努力を続けています。





三菱電機株式会社代理店 宮地弘商事株式会社

地元密着型企业

三菱製品の提供で、お客様と共に幸せ・満足を得る仕事

募集職種

勤務地:尾道, 福山, 広島(受験者の希望を考慮)

法人ルートセールス...三菱電機総合代理店として、得意先に対し、製品の提案活動、販売。

文系・理系不問

入社後三菱電機主催の研修やOJTで手厚くサポートします。

法人ルート営業のため、個人宅の訪問販売や飛び込み営業、**ノルマもありません**

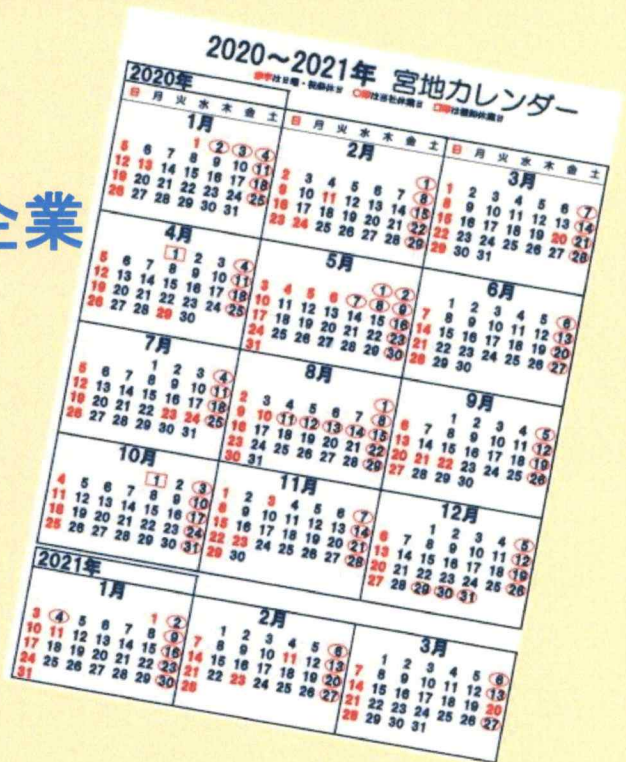
企業PR

会社の発展と社員の幸せを念頭に掲げた仕事のしやすい職場です。

(1). 創立97周年を迎える
長期安定企業

(2). 転勤が基本的にない

(3). 年間休日 **130日**



随時募集

試験会場: 広島支店

ミネ

申込: 電話 082-221-9351 担当: 岑

会社訪問も随時受付中

興味を持っていただいた方は、こちらから弊社HPへ

