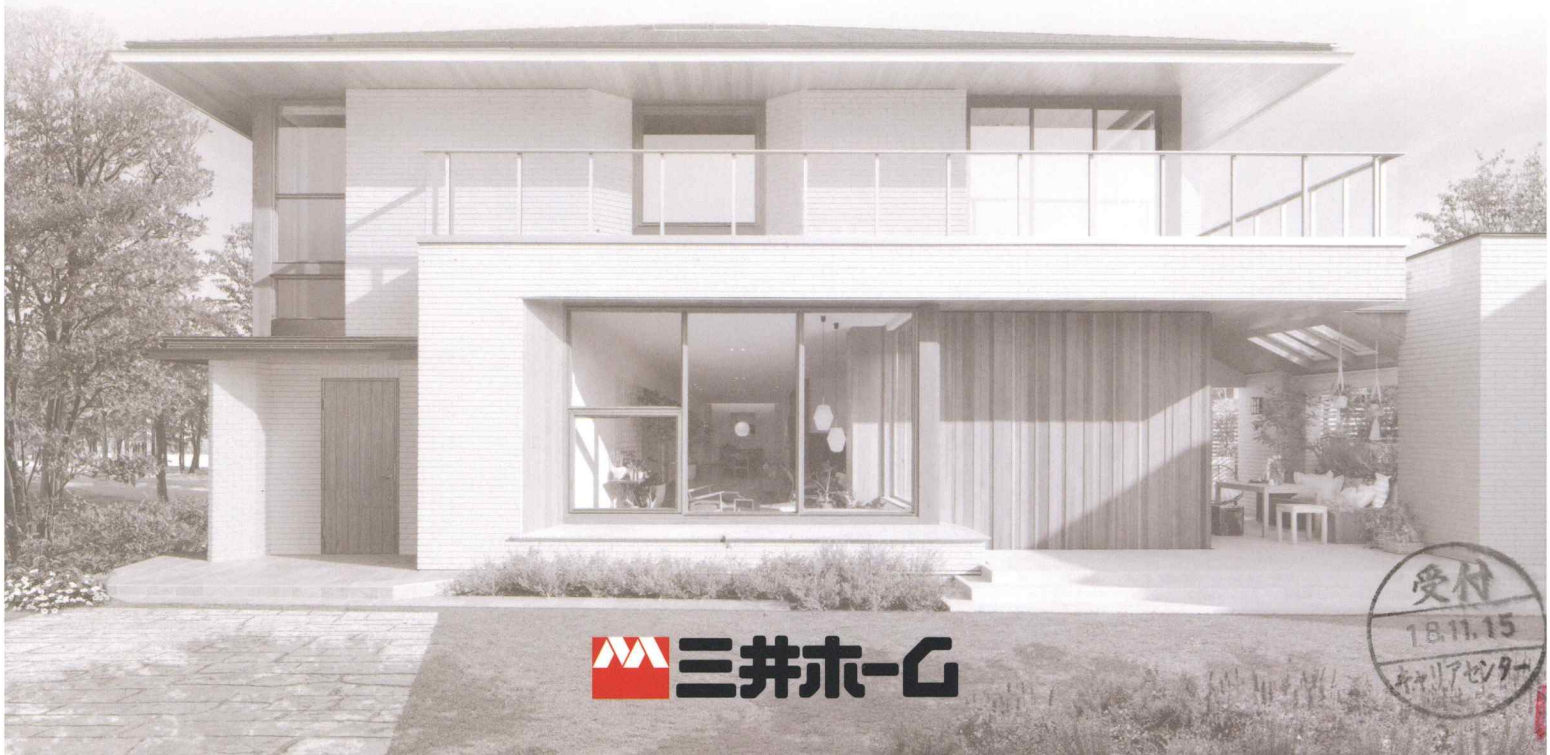




Company Profile

会社概要



 **三井ホーム**

受付
18.11.15
新井 7/10/19

暮らし継がれる家

「永く住める家」から、建てた誇りが時とともに深まる「永く愛せる家」へ。

街の風景になるデザイン。暮らしの変化に対応する空間。

時代を経て継承可能な工法。優れた環境性能と、確かな耐久性。

すべてを高レベルで実現すること。

暮らすほど愛着が湧き、その愛着が世代を超えて受け継がれる家を、あなたへ。

それが三井ホームの願いです。

Brand Concept: Homes for Exceptional Living for Generations

We are committed to realizing designs that shape the character of a community, spaces that can adapt to lifestyle changes, construction methods that will remain just as valid for a hundred years, environmentally friendly performance, and unsurpassed durability—all at industry-leading levels. We offer customers dwellings built with pride to ensure that residents over generations will grow more and more attached to the place they call home.

三井ホームグループステートメント

“暮らし継がれる よろこびを未来へ”

三井ホームグループミッション

- ・ 私たちは、お客様の満足を第一と考え、永く愛されるすまいと暮らしを提供します。
- ・ 私たちは、人にやさしく、性能に優れた木を活かし、地域環境に貢献します。
- ・ 私たちは、グループの総合力を高め持続的な成長と革新を追求します。
- ・ 私たちは、一人ひとりが夢と高い志を持ち、相互の力を結集し、“暮らし継がれるよろこび”を実現します。

オーダーメイドで「暮らし継がれる家」の実現を

三井ホームは、1974年の設立以来、耐震性、断熱性など基本性能に優れた、ツーバイフォー工法のリーディングカンパニーとして、建物性能に妥協することなく、さまざまな技術開発を通じて、日本の風土に適合したより安全で安心な住まいをつくり続けてまいりました。こうした姿勢をご信頼いただき、44年間で、約23万棟の建物をお届けしております。

今後も住まいに対する強いこだわりのあるお客様にむけて、フラッグシップブランドである「MITSUI HOME PREMIUM (三井ホーム プレミアム)」を軸に、お客様の夢や希望に応え、歳月を経てなお価値を増す世界に一つのフルオーダーメイドの住まいを提供してまいります。

また、三井ホームグループは、注文住宅事業のより一層の拡大を図るとともに、「リフォーム・リニューアル事業」、「施設系建築事業」、「海外事業」をはじめとする新たなフィールドでの成長も目指してまいります。

当社はこれからも、人にやさしく性能に優れた木を活かした住まいづくりによって社会に貢献するとともに、これまで培ってきた優れた設計、デザイン提案力により、お客様にいつまでも愛着を持ち続けていただき、末永く豊かな暮らしを実現する住まいを提供してまいります。

Message from the President:

We build Homes for Exceptional Living for Generations

Mitsui Home is a leading pioneer in the two-by-four method of constructing homes, which are exceptional in terms of earthquake protection, thermal insulation, and other key features. Through an ongoing dedication to technical development—in a manner that does not compromise structural performance—we have been building safer, more secure homes that are suitable for the Japanese climate since our establishment in 1974. This approach has allowed us to be worthy of the hard-earned trust of our customers to whom we have delivered more than 230,000 buildings over a period of forty-three years.

With a focus on MITSUI HOME PREMIUM—our flagship brand, we will continue to offer customers who are highly particular about where they live one-of-a-kind custom-made homes for which we are always seeking to add value in accordance with their dreams and desires.

As well as striving to further expand our custom home-construction business, the Mitsui Home Group is also aiming to grow in the renovation business, facilities-related construction business, overseas business, and other new fields of business.

We will persist in contributing to society by building homes with people-friendly, high-performance wood and offer homes that will be perpetually loved by customers as the means by which exceptional living can be achieved and maintained for many years to come thanks to superior designs and design-proposal capabilities that have been carefully honed to date.



市川 俊英

三井ホーム株式会社
代表取締役社長 市川俊英

Toshihide Ichikawa, President

自然素材の木と石に囲まれた
時を重ねることに味わいを増す家
New「Oakley(オークリー)」
The New Oakley houses were introduced.

ツーバイフォー住宅のリーディングカンパニーとして進化を続ける三井ホーム

History of Mitsui Home

1974年の設立以来、三井ホームはさまざまな技術や生産システムを開発し、つねに日本の風土と日本人の暮らしにマッチしたツーバイフォー住宅を提案し続けてまいりました。人と環境にやさしい住まいづくりにこだわり、いつの時代も日本の住文化をリードしてきた三井ホーム。そして、これまで40年以上に渡り培ってきた技術を「プレミアム・モノコック構法」へと昇華させました。これからも三井ホームは進化し続けます。

1978



日本の洋風住宅の先駆けとなる「ウィンザー」を発表
The Windsor houses were introduced in 1978.

1980



本格的洋風住宅「コロニアル'80」を発表
The Colonial '80 houses were introduced in 1980.

1985



輸入部材を採用した「ハートレー」を発表
The Heurtley houses were introduced in 1985.

1987



「隣居」の思想で暮らす2世帯住宅「ツインファミリー」を発表
The Twin Family houses were introduced in 1987.

- 1974 日本でツーバイフォー工法がオープン化
三井ホーム株式会社設立
- 1975 ホームコンポーネント(株)(現・三井ホームコンポーネント(株))設立
モデルハウス第1号オープン
- 1980 カナダ・バンクーバー市に事務所開設
三井ホームサービス(株)・三井ホームインテリア(株)(現・三井デザインテック(株))設立
インテリアコーディネーター制度を発足させ全国に組織化
- 1982 ハウジングパートナー(販売施工代理店)を設立し、FC展開を開始
木造初の小屋裏利用3階建認可
業界に先駆けて全商品「10年間保証」を導入
- 1986 サム・コーポレーション(株)(現・三井ホームエステート(株))設立
- 1987 サムファイナンスサービス(株)(現・三井ホームリンケージ(株))設立
- 1988 株ユアアンドエー研究所(現・株三井ホームデザイン研究所)設立
三井ホームエンジニアリング(株)(現・三井ホームエンジニアリング(株))設立
- 1989 アメリカ・ポートランド市にMitsui Home America, Inc.設立
米国住宅展「ストリート オブ ドリームス」にモデルハウスを出展
- 1992 新百合ヶ丘研修センター竣工
カナダ・バンクーバー市にMitsui Home Canada inc. 設立
大手メーカー初の「10年目有料メンテナンス条件付20年保証システム(構造躯体)」を導入
- 1993 2月4日、東京証券取引所市場第二部に上場
- 1994 9月1日、東京証券取引所市場第一部に指定
- 1995 『阪神・淡路大震災2×4住宅3,568棟の記録』発刊
- 1997 大手メーカーとして初の「賃貸住宅10年目有料メンテナンス条件付20年保証システム」を導入
免震システム「M-400」発売

Innovation in Housing Since 1974

Mitsui Home was established in 1974, the year that saw the two-by-four construction method introduced to Japan. To secure a dependable supply of structural materials, we opened an office in Vancouver, Canada, in 1980 and established Mitsui Homes Canada Inc. in 1992. Our shares were first listed on the Second Section of the Tokyo Stock Exchange in 1993 and only one year later upgraded to the First Section of the Tokyo Stock Exchange. Since the very beginning, we have been developing proprietary technologies with the aim of building two-by-four homes that are optimally suited to Japan's climate and Japanese lifestyles. To date, we have supported the expansion of this system of construction in Japan by taking an inspired approach to operations, such as by developing diverse products offering superior performance, designs and comfort, and

- 1998 ホームテクノリサーチ(株)(現・三井ホームテクノス(株))設立
業界で初めて準防火地域木造3階建共同住宅を商品化
- 1999 売却時10年再保証システム「リ・ブライト」を導入
- 2000 「環境指針」「環境行動計画」を策定
「住宅性能表示制度」に基づく性能を満たすことを示す住宅型式性能認定を取得
- 2004 ツーバイフォー工法による木造初の耐火構造認定を受け耐火建築仕様の採用を開始
60年点検システム「キープウェル」を導入
- 2005 『新潟県中越地震の被害調査報告書』発刊
- 2010 大手住宅メーカー初、木造耐火4階建住宅商品「MULTIS-4(マルティス フォー)」発売
- 2011 「東日本大震災2×4住宅12,696棟の記録」発刊
- 2012 高強度木造住宅システム「Gウォール構法」、高効率太陽熱ソーラーシステム「サンキュート」、地域の診療所を支援する開業システム「開業まるごとクリニック」で「2012年度グッドデザイン賞」を3点受賞
千葉県・柏の葉キャンパスエリアに実証実験住宅「次世代スマート2×4 MIDEAS(ミディアス)」完成
- 2013 都内初の「ツーバイフォー木造耐火建築(5階建て)」が「2013年グッドデザイン賞」を受賞
- 2014 工法名称を「ツーバイフォー工法」から「プレミアム・モノコック構法」に変更
進化した木造枠組壁工法「プレミアム・モノコック構法」、健康空調システム「スマートブリーズ」、木造建築床遮音システム「Mute55(ミュート55)」で「2014年度グッドデザイン賞」を3点受賞
MHA Construction Inc.(現・MHAC株式会社)を米国カリフォルニア州に設立
- 2015 オリジナル制震装置「VAX(ボックス)」が「2015年度グッドデザイン賞」を受賞
MITSUI HOME PREMIUM(三井ホームプレミアム)の提案を開始
- 2016 国立研究開発法人土木研究所において実大振動実験を実施。「震度7に60回耐えた家。」
- 2017 『熊本地震 枠組壁工法住宅1,263棟の記録』発刊
MHA Building Systems LLCを米国カリフォルニア州に設立

introducing home protection systems to ensure long-term use. Homes for Exceptional Living for Generations were unveiled in 2009 as a new brand concept to mark our thirty-fifth anniversary. In 2014, we implemented a new construction method that we refer to as the Premium Monocoque Construction Method by incorporating proprietary added value into the two-by-four method of constructing wooden homes. In 2014, we received three Good Design Awards: one for our Premium Monocoque Construction Method, a technologically improved wood framework wall construction method; another for Smart Breeze, a health-promoting climate-control system; and yet another for Mute 55, a system for reducing sound between wooden buildings. In October, we established MHA Construction, Inc. in California, USA.



英国の伝統様式を継承する急勾配屋根の家。「チャーターヒルズ」

2010



女性目線の「あったらいいな」を叶える家「シュシュ」を発表
The chou chou houses were introduced in 2010.

2015



新しい平屋のライフスタイル「ウエストウッド」を発表
The WESTWOOD houses were introduced in 2015.

2016



サロンのある暮らし「ヴァンス」を発表
The VANCE houses were introduced in 2016.

2018

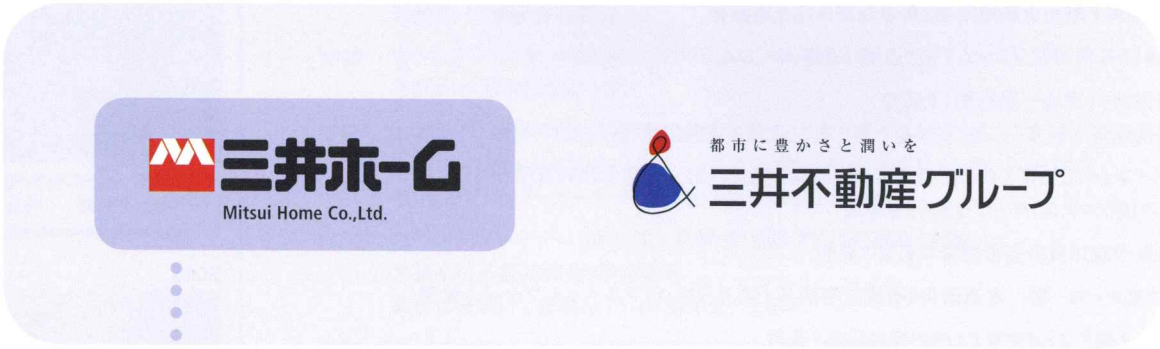


暮らしの四季を、綴る家「ラングレー」を発表
The LANGLEY houses were introduced in 2018.

グループの総合力を活かした、 力強いパートナーとして

Group of Mitsui Home

三井ホームは、2つのグループ力をバックボーンとしています。グローバルに常に業界をリードする「三井不動産グループ」。その中で、注文住宅を中心とした関連する事業を担う「三井ホームグループ」。この2つのグループ力が、1+1を超えるシナジーを生み出します。



三井不動産グループの 注文住宅関連事業を担う三井ホーム

日本におけるツーバイフォー工法のリーディングカンパニーとしての豊富な実績と確かな技術力を背景に、注文住宅事業で5営業本部、37部・支店の直販営業拠点と、8つのハウジングパートナー会社*で全国ネットワークを展開しています。さらには9社のスペシャリスト企業からなる三井ホームグループの総合力と三井不動産グループ各社とのシナジーを活かし、お客様一人ひとりに最適なソリューションを提案しています。

*ハウジングパートナー会社とは、三井ホームの直営型販売・施工会社及び各地域の地元有力企業と三井ホームとの共同出資などで設立された販売施行代理店です。地域に密着した住まいづくりを目指し、質の高いサービスの提供に努めています。

Providing worthwhile solutions using the collective strengths of our corporate group

Mitsui Home is a member of the 170-company strong Mitsui Fudosan Group, whose mission it is to bring enrichment and greater comfort to urban areas across the entire spectrum of housing needs and with a focus on real estate development and related businesses. The Mitsui Home Group is engaged in an array of housing-related operations formed around its custom-built housing division Mitsui Home leverages a national network of five business divisions, thirty-seven direct sales locations consisting of departments and branch offices, and eight franchisees, as well as group synergies, to provide each of our customers with an optimal home-building solution.

暮らしのトータルソリューション 三井不動産グループ

「都市に豊かさ調いをもたらず空間とサービスを提供すること」を社会的使命と考える三井不動産グループは、1941年創業の三井不動産株式会社をはじめ、現在約200社のグループ会社からなる企業グループです。オフィスビルや商業施設の開発・運営、新築住宅の分譲のほか、不動産の仲介、ホテルやリゾートの開発・運営など多様な事業を国内外で展開し、暮らしのさまざまなシーンに「価値ある豊かさ調い」をお届けしています。

*「♣」(アンド) マークの理念とは、これまでの社会の中で対立的に考えられ、とらえられてきた「都市と自然」「経済と文化」「働くことと学ぶこと」といった概念を「あれかこれか」という「or」の形ではなく、「あれもこれも」という形で共生・共存させ、価値観の相克を乗り越えて新たな価値観を創出していくもので、1991年4月に制定されました。

三井ホームグループ

<p>パネル生産・建材販売 Panel production & Construction materials sales</p> <p>三井ホームコンポーネント http://www.mhc.co.jp/</p> <p>三井ホームグループへの住宅資材を供給する拠点として、協力会社を含めた全国主要6工場体制により、各地域の需要に応じて効率的な生産・物流を行っています。また、一般市場向けにツーバイフォー住宅用構造物材や設備機器などの販売も行ってきます。</p> <p>Mitsui Home Components Co., Ltd. Efficient production and logistics are facilitated through a system of six key plants nationwide (including those operated by our partner companies) that serve as facilities for the provision of housing materials to the Mitsui Home Group. In addition, this company also sells structural materials for two-by-four homes, equipment, and other components for the general market.</p>	<p>空間プロデュース Interior production</p> <p>三井デザインテック http://www.mitsui-designtec.co.jp/</p> <p>オフィスやホテル・各種商業施設の新装時・改装時の設計・施工をはじめ、マンションや戸建て住宅のモデルルームの提案・設営、入居されるお客様へのインテリア提案や商品販売など、総合的な空間プロデュースを行っています。</p> <p>Mitsui Designtec Co., Ltd. This company engages in design work on building interiors by planning, designing, and constructing office, hotel, and commercial spaces for customers who are moving into, refurbishing, or renovating such spaces and producing model rooms for condominiums and detached dwellings.</p>
<p>賃貸管理・住み替え Lease management & Rehousing</p> <p>三井ホームエステート http://www.mhe.co.jp/</p> <p>賃貸住宅の企画、運営管理、メンテナンス・リノベーション、不動産売買仲介の4分野で事業を展開しています。良質な賃貸管理サービスの提供から資産に関するコンサルティングまで、頼れるパートナーとして賃貸住宅経営をサポートしています。</p> <p>Mitsui Home Estate Co., Ltd. This company engages in planning, administration, maintenance, renovation, and real estate brokerage functions for rental units. Support for rental housing management is provided as a reliable partner.</p>	<p>構造用部材の調達およびパネル販売・建方工事請負 Procurement of structural parts and materials, panel sales, and construction contracting for the erection of frames</p> <p>MITSUI HOME CANADA INC. http://www.mitsuihome.ca</p> <p>構造用部材の長期的な安定調達を図るとともに、三井ホームコンポーネントと連携して、部材の調達、保管、さらには品質管理と日本への輸出業務を担っています。また、北米における現地事業として、パネル販売や建方工事請負、構造材の選別加工なども行っています。</p> <p>Mitsui Home Canada Inc. In addition to working to ensure the stable, long-term procurement of structural parts and materials, this company is in charge of the procurement and management of and application of quality-control measures to parts and materials as well as operations for the exporting of parts and materials to Japan in collaboration with Mitsui Home Components Co., Ltd. As a local North American business, this company also engages in panel sales, construction contracting for the erection of frames, the sorting and processing of structural materials, and other such operations.</p>
<p>住宅ローン・保険 Housing loans & Insurance</p> <p>三井ホームリンクエージ http://www.mhl.co.jp/</p> <p>住宅・賃貸・リフォームローンの申込み・借換えの取次ぎ・土地・建物つなぎ融資・火災保険・生命保険等各種損害保険の提案・募集を通じ、お客様へのファイナンスサポートを提供するとともに、グループ会社向けリース・レンタル及びライフグッズ販売等を行っています。</p> <p>Mitsui Home Linkage Co., Ltd. This company provides financial support to homeowners by taking on applications for home, lease, and renovation loans; acting as an agent for refinancing arrangements; providing bridge loans for land and building purchases; and proposing and soliciting fire insurance, life insurance, and various types of nonlife insurance policies. In addition, the company carries out lease and rental operations, sells life goods, and engages in other functions for Group companies.</p>	<p>パネル販売・建方工事請負 Panel sales and construction contracting for the erection of frames</p> <p>MHA BUILDING SYSTEMS LLC http://www.mitsuihomeamerica.com</p> <p>米国西海岸地域における木造低中層コンドミニアムやシニア向け介護施設、教育施設などの現場に資材を供給し、併せて建て方工事までの建設工事を請負う「プロダクションビルダー」としての事業を展開しています。</p> <p>MHA Building Systems LLC This company supplies buildings materials to the sites of low- to medium-rise wooden condominiums, senior care facilities, educational facilities, and more along the West Coast of the United States. It has developed a business as a production builder undertaking construction projects that construction jobs that provides a one-stop solution including framing to lockup.</p>
<p>アフターメンテナンス After maintenance</p> <p>三井ホームテクノス http://www.mitsui-ht.co.jp/</p> <p>三井ホームがお引き渡しをした建物のアフターメンテナンスおよび敷地調査や気密測定、地盤改良工事などを行っています。徹底したサービス向上に努め、お客様満足の向上を目指しています。</p> <p>Mitsui Home Technos Co., Ltd. This company engages in inspections and after-sales maintenance on buildings subsequent to delivery. Site surveys, airtightness measurements, foundation improvements, and other functions are also performed.</p>	<p>企画・設計 Project & Design</p> <p>三井ホームデザイン研究所 http://www.mhdesign.co.jp/</p> <p>設計業務のシンクタンクとして、設計ノウハウの蓄積や設計体制の強化を図っています。住宅をはじめ、医療・福祉・商業・教育施設およびランドプランニングの企画から設計・監理など、総合的な建築デザインを手がけています。</p> <p>Mitsui Home Design Institute Co., Ltd. Formed to fortify the group's design expertise and infrastructure, this design-oriented think-tank is comprehensively involved in all stages of architectural design from planning to design, supervision, and consulting functions.</p>
<p>販売・施工 Sales and construction</p> <p>三井ホーム北海道 http://www.mitsuihome-hokkaido.com/ 三井ホーム鹿児島 http://www.mitsuihome-kagoshima.com/ 北新越ホーム http://www.mitsuihome-hse.co.jp/</p> <p>三井ホームの直営型販売・施工会社です。地域に密着した住まいづくりを目指しています。</p> <p>Mitsui Home Hokkaido Co., Ltd., Mitsui Home Kagoshima Co., Ltd. Hokushinetsu Home Co., Ltd. This is a sales and construction company operating under the direct management of Mitsui Home with the aim of developing homes that are a perfect fit for the communities in which they are built.</p>	<p>施工 Construction</p> <p>三井ホームエンジニアリング http://www.mhen.co.jp/</p> <p>三井ホームの施工会社として、技能職社員(大工)による建方工事および造作工事と、施工管理の総合請負を行っています。技能訓練センターにて技能職社員の育成を行い、また、施工技術の改善や品質の維持・向上にも努めています。</p> <p>Mitsui Home Engineering Co., Ltd. As a Mitsui Home-affiliated construction firm, this company is engaged in framing work, finishing work, and general contractor services as performed by skilled carpentry worker. In addition to training workers at a skills training center, it also endeavors to improve its construction technology and maintain and enhance the quality of its buildings.</p>

注文住宅

住む人の生き方や考え方を尊重し、対話を重ねることで、その想いを共有し、一邸一邸を丁寧にデザインしていきます。

We begin building a home by sharing ideas and dreams for that home with a team of creative partners (consisting of architects, interior coordinators, exterior designers, and a project leader) led by a project leader. By having highly knowledgeable and experienced specialists carry out numerous discussions with each client, these ideas and dreams can be transformed into tangible form and allow for the completion of a one-of-a-kind home.

想いに寄り添う、クリエイティブパートナーと共につくる世界にひとつの住まい

三井ホームの家づくりは、お住まいへの想いやこだわりを、プロジェクトリーダー（営業担当）を中心に構成されたクリエイティブパートナー（設計士、インテリアコーディネーター、エクステリアデザイナー、プロジェクトリーダー）と共有することから始まります。豊富な知識と経験をもつ専門家がお客様と対話を重ねることで、その想いを具体的なカタチに昇華し、世界にひとつの住まいを完成させます。



室内に居ながら自然の情緒を愉しむことができるリゾート感覚の半戸外空間「ラナイ」



のびやかな水平ラインと木やタイルの素材感が際立つ壮麗なフォルム「LANGLEY（ラングレー）」



伸びやかな三角屋根がみせるアーリーアメリカンの佇まい「WESTWOOD（ウエストウッド）」



伸びやかで、居心地のよい開放的なリビング



親、子、孫、3世代が一緒に、快適に暮らす家、Twin Family「iii（トロワ）」



環境に寄り添う美しいデザイン「フィルコート」

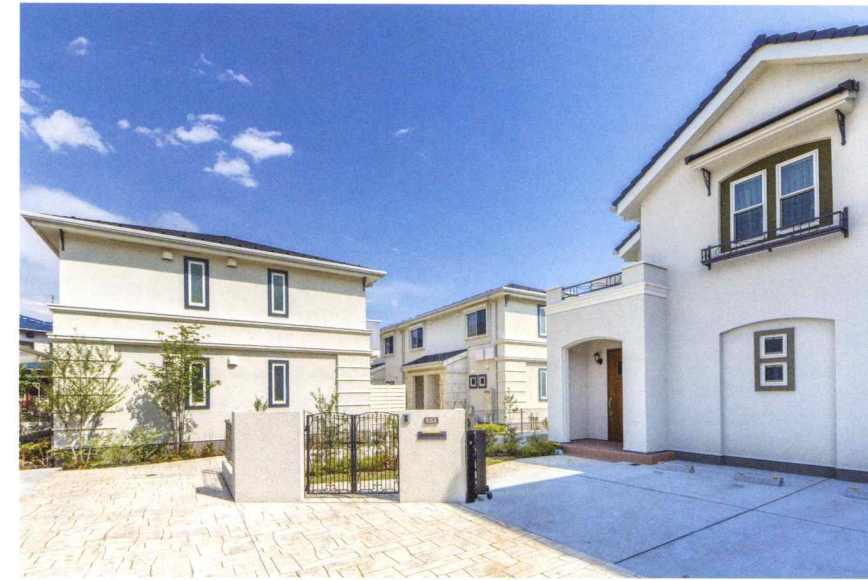


周囲の自然に溶け込んだ別荘

賃貸住宅

賃貸管理戸数約33,000戸を有するグループ企業の三井ホームエステートと連携。賃貸住宅事業を中心とした資産の有効活用をご提案しています。

We operate a rental home business in collaboration with Mitsui Home Estate, a group company that manages 30,000 rental units. Support for stable land use and rental housing management functions are provided through proposals and designs that harness our abundant expertise and network strengths.



戸建感覚の魅力あふれる外観デザイン

オーダーメイドだから叶えられる、街に寄り添う賃貸住宅

入居者様の想いと周辺環境に寄り添うように、三井ホームは敷地の可能性を引き出す設計をご提案いたします。限られた条件のもとでも、美しい街並みづくりに貢献し、土地を有効に活用することができます。



2階建メゾネット



周辺環境と調和する大規模な賃貸住宅プロジェクト

長期安定経営を支える安全・安心な賃貸住宅を

入居者様には、安全に暮らせる住まいを提供し、オーナー様には、長期安定経営を実現する付加価値の高い事業を提案するため、高い耐震性（住宅性能表示制度における最高等級）を実現する耐震賃貸住宅を提案しています。



3階建都市型共同住宅

新しい賃貸事業として注目される「ドクターズレントハウス」

「ドクターズレントハウス」とは、開業医として独立するお医者様に、事業用の医院を賃貸し賃料収入を得る事業です。医院という付加価値の高い建物を提供することで、安定した収益が期待できます。また、テナントとなるお医者様を誘致後に計画がスタートするため、空室リスクもおさえられます。医院建築に多くの実績を誇る三井ホームならではの新しい賃貸事業です。



Construction of facilities

大型施設系(木造)建築

介護・福祉施設、文教施設、医療施設や商業施設など、専用住宅以外の実績も豊富です。with wood

介護・福祉施設



開放感のある明るい食堂兼談話室

国内最大約9,700㎡の木造
枠組壁工法による5階建て
特別養護老人ホーム
(1階RC造)

介護・福祉施設や文教施設、
医療施設、商業施設など、
人が集まる空間に木のやさしさを

耐火性・耐震性と、洗練された高いデザイン性。この2つの要素を見事に両立させた当社独自の木造枠組壁工法(ツーバイフォー工法)は、一般の専用住宅だけでなく、介護・福祉施設、幼稚園や保育園などの文教施設、診療所などの医療施設さらにはコンビニエンスストアなどの商業施設にも採用され、木のやさしさが感じられる心地よい空間を実現しています。確かな強さとしなやかさで、さまざまな建物ニーズに応えられる点もメリットです。

文教・保育施設



アットホームな
雰囲気のある園内ホール

木造建築ならではのぬくもりを感じる幼稚園外観



内装に国産材の木をふんだんに採り入れることで
リラックス効果を高めた幼稚園のホール

医療施設



町並みに調和する和モダンな外観デザインのクリニック

基本構想の立案から設計・施工・来院PRまで、WITH DOCTORS 医院建築・開業を総合的に支援

本格的な高齢化社会を迎え、病院と診療所の役割分担が明確になっています。地域に根を下ろした“かかり付け医”として開業するには何から手をつければよいのか。患者さんに選ばれ、厳しい競争に勝つために必要なことは何か。医院開業を成功させるためには、専門的な知識とノウハウをもち、医師から信頼されるパートナーが必要です。そこで医院・介護施設建築実績4,500件超を誇る三井ホームグループでは、医院開業を支援するシステムとして「ウィズドクターズ」を用意し、基本構想から開業後の経営までをきめ細かくサポート。戸建て医院・医院併用住宅の新築はもちろん、建替えやリフォーム、ビル内診療所の開設やレントクリニックまで総合的な対応を可能にしています。



やわらかいアーチ型の空間にカラフルなチェアを置いた開放感あふれる待合室

商業施設



地域農家が生産する新鮮な野菜や園芸品の直売所



全国初の木造枠組壁工法(ツーバイフォー工法)による平屋の大規模小売店舗(約3,000㎡)

無柱空間により広々とした店内を実現した商業施設

防火地域や大規模・大空間の施設でも、デザイン性の高い木造耐火建築が可能

木造枠組壁工法(ツーバイフォー工法)は、2004年に国土交通省より耐火構造認定を取得、防火地域での木造建築が可能になりました。三井ホームは、湿式外壁仕上げの「ファイヤーブロックウォール工法」や、優れた断熱性を誇る「ダブルシールドパネル」で耐火構造認定を取得。専用住宅から、学校、病院、商業施設まで、防火地域でも質感にあふれ、広々とした空間をもつツーバイフォー工法(枠組壁工法)ならではの木造建築の可能性が広がっています。

Reinforced-concrete, steel-frame construction

鉄筋コンクリート(RC)造・鉄骨造建築

住宅はもちろん、店舗、オフィスビル、医院、介護施設等幅広いニーズにお応えします。

We accommodate a broad range of needs through residential dwellings, as well as stores, office buildings, medical clinics, nursing-care facilities, and various types of structures.

都市の資産のあり方を見つめ、時代を超えた価値の継承を目指す

三井ホームは木造枠組壁工法(ツーバイフォー工法)だけでなく、鉄筋コンクリート造(RC)や鉄骨造などにおいても多くの実績を誇っています。戸建てやマンションなどの住宅から店舗、オフィスビル、医院、介護施設等、幅広いニーズにお応えします。お客様の資産を有効活用するために、企画・設計・建築から建物完成後の管理・運営にいたるまで、三井ホームグループの総合力を活かしたサービスの提供に努めています。



店舗(鉄骨造)



賃貸マンション(鉄筋コンクリート造)

Housing Development

建売請負 多くの不動産ディベロッパーから発注を受け、さまざまな建売請負事業をお手伝い。頼れるパートナー企業として、各社から高く評価されています。

We fill orders received from various real estate developers as part of our contracting service. Client needs are satisfied at a very high level for each project. Advanced design capabilities are utilized to ensure that we are seen as nothing less than a dependable corporate partner.



穏やかな時を刻む、風格ある邸宅地
バウスガーデン新百合ヶ丘
(事業主：日本土地建物株式会社)

独自の設計力とデザイン力を十分に活かし、確かな信頼を獲得

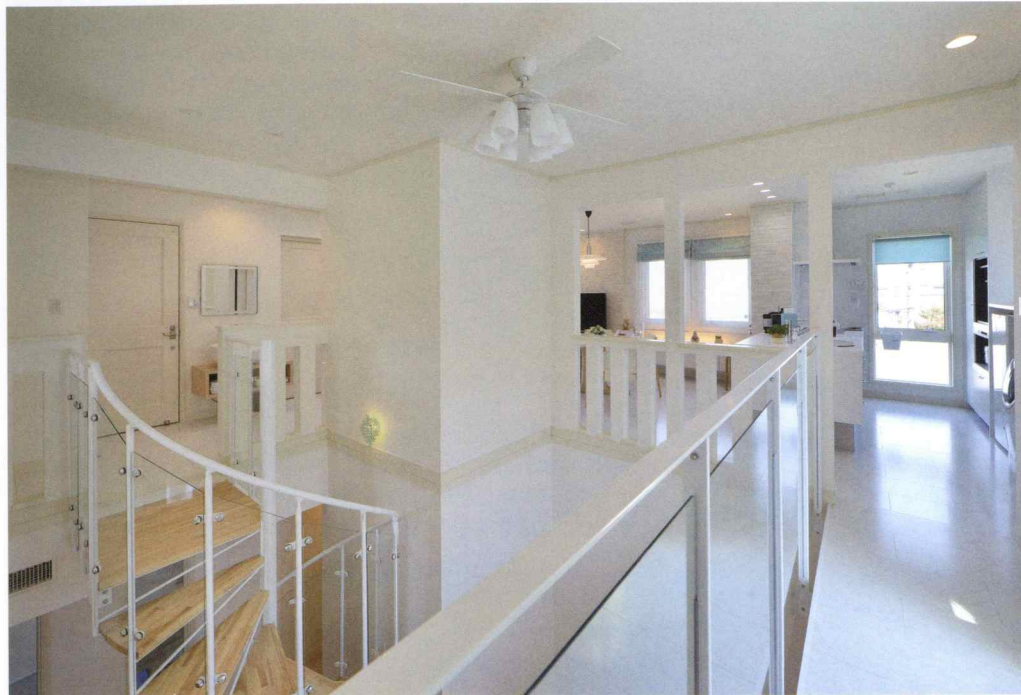
三井ホームの建売請負事業は豊富な実績を誇り、不動産ディベロッパー各社からも信頼のおけるパートナーとして高い評価をいただいています。高規格・高性能で先進的な設計力とデザイン力を活かした企画、提案を行うとともに、各プロジェクトのニーズにも、きわめて高いレベルでお応えしています。

Remodeling

リフォーム

リフォームは、暮らしを豊かにするため住まいを新しくデザインすること。メンテナンスからフルオーダーリフォームまで幅広くお応えします。

We have developed operations built around renovations for owners of houses in order to enrich people's lives. An extensive spectrum of demands—ranging from comprehensive renovations to additions, improvements, and maintenance projects—can be accommodated.



1・2階をエレベーターでつなげ、らせん階段も設けた。渡り廊下を新設し、手摺りには透明のアクリル板を採用。明るく開放的に生まれ変わった

リフォームアドバイザーや リフォームプランナー®が プロの視線でアドバイス

きめ細やかな設計、インテリアなどのご提案を行うリフォームプランナーや、様々なお客様のニーズを承るリフォームアドバイザーが、三井ホームオーナー様のリフォーム全般に対して、お客様のライフスタイルや住まい方を見つめ、プロの視線でアドバイスします。



リビング前の空間を家族の優雅なティータイムや食後のくつろぎの空間にリフォーム

増改築からメンテナンスまで、あらゆるタイプの リフォームに対応

“暮らし継がれる家”を実践する三井ホームでは、主にオーナー様向けのリフォーム事業を展開しています。ライフスタイルの変化に応じて、快適な暮らしのためのリフォーム・増改築から住まいの資産価値を高めるためのメンテナンスリフォームまで、歳月を重ねるほどに輝きを増し、味わいが深まる「暮らし継がれる家」を実現しています。



キッチンスタイルを変更し、開放的なアイランドキッチンに生まれ変わった

リフォームで心地よさと省エネ性を実現 「Smart Reform(スマート・リフォーム)」

太陽光や蓄電池、HEMSや燃料電池などを設置するとともに、自然環境が有するポテンシャルを上手に活かし、コントロールできる家にする「Smart Reform(スマート・リフォーム)」。

三井ホームは、「自然環境との共生」と「住まいのスマートハウス化」を上手に組み合わせ、快適に暮らせるリフォームをご提案します。



オーナー様向けの情報カタログを発行

三井ホームオーナー様向けに、リフォームやメンテナンスに関する情報カタログ「RFAM(ルファーム)」を年4回発行しています。より快適にお過ごしいただくためのアイテム、創エネ設備に関する情報や、旬の話題など、住まいのお役立ち情報をタイムリーにオーナー様へお知らせしています。

Interior Planning and Design Services

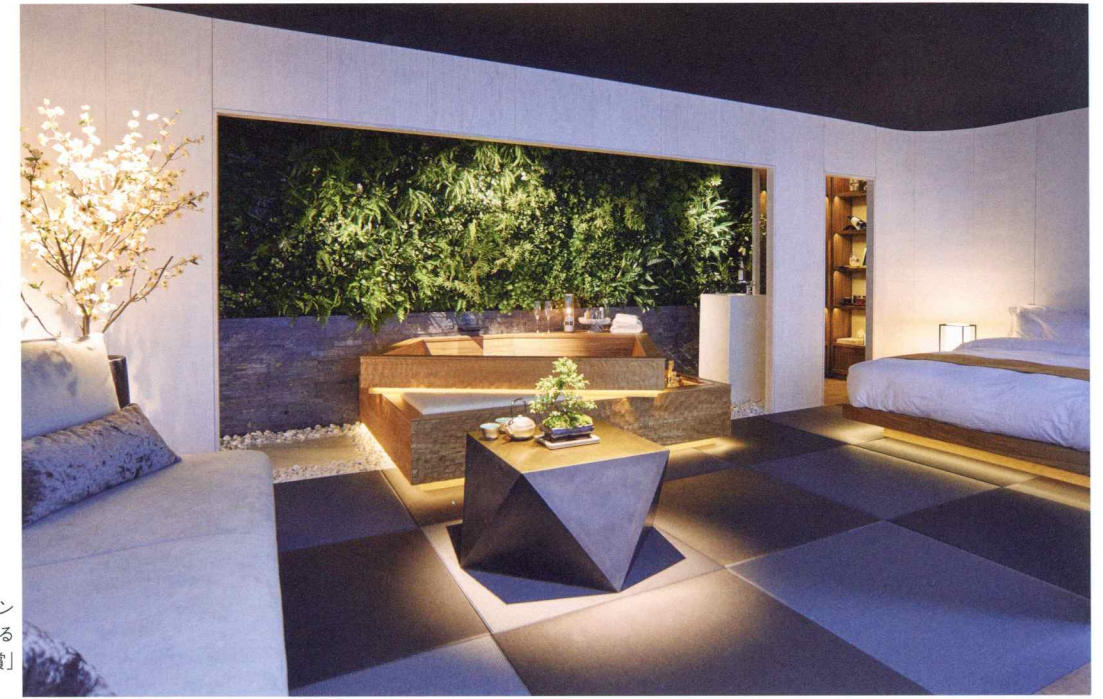
空間プロデュース

住まい、オフィス、ホテル、医療・福祉施設、商業施設など、人が生活するすべての空間づくりに携わる三井デザインテックだからこそ可能な「クロスオーバーのデザイン力」で、価値ある空間を創造します。

By harnessing our crossover design capabilities, we create space with value through our involvement in the development of every imaginable form of space, including homes, offices, hotels, medical and welfare facilities, and commercial complexes.

住まい、オフィス、ホテル、 医療・福祉施設、商業施設 などで、時代の最先端をいく 価値ある空間を創造

三井デザインテックは、クロスオーバーのデザイン力を活かし、暮らしやビジネスそのものをデザインし、お客様に価値ある空間をプロデュースします。創業以来培った『ものづくりの精神』で、世の中に愛され、長く残る空間づくりに取り組んでいます。



ロンドン開催のホテルデザインコンペ「Sleep Set」におけるアジア企業初の「審査員特別賞」受賞作品(2016年)



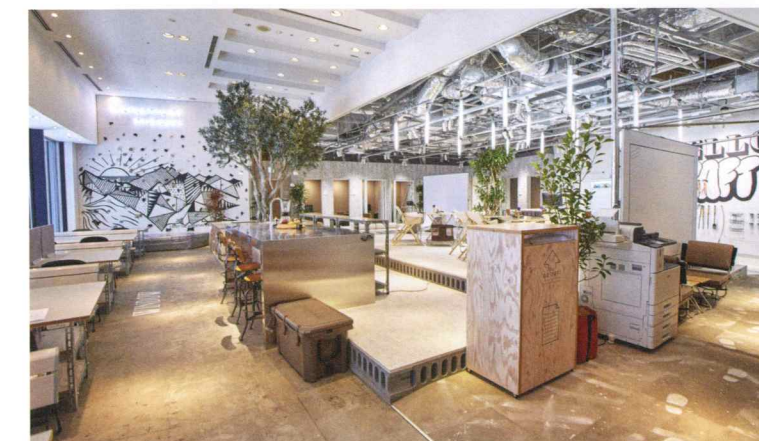
デザイン・設計・施工を手がけた三井ガーデンホテル名古屋プレミア

専用のサロン 「LIVE LABO(リブラボ)」を設け、 インテリア商品をラインアップ

より快適な住まいをお届けするために、三井ホームのお客様や三井不動産レジデンシャルのマンションご入居者様などを対象に、家具・カーテン・照明器具などのインテリア商品を販売しています。専用サロン「LIVE LABO」では、インテリアコーディネーターが、お客様のお好みのライフスタイルを実現するコーディネート提案を行っています。



インテリアコーディネートサロン「LIVE LABO(リブラボ)」



ワークスタイリング汐留
デザイン・設計・施工を手がけた三井不動産が全国に展開する法人向け会員制オフィス

Wholesale and Retail

商品販売事業

三井ホームコンポーネントでは、国内の一般市場へ向けて、年間3,500棟を超えるツーバイフォー住宅用の構造材や住宅設備機器などを安定的に供給、販売しています。

In Japan, we supply and sell on a stable basis enough structural materials and housing equipment to the general market to build 3,500 two-by-four homes a year. These sales are primarily through Mitsui Home Components.



パネル生産工場内



屋根にダブルシールドパネルを採用した放課後等デイサービス

高品質の構造材やパネルを安定的に供給

原材料の仕入れから、プレカット、パネルの生産、アッセンブル、現場配送までを一貫して行っています。DSP（ダブルシールドパネル）やコネクタラスといった構造材の生産を一元管理することで、徹底した品質チェックと厳正な品質管理を実施しています。大規模な施設系建築物のニーズにも対応できる体制が整っています。

Overseas businesses

海外事業

国内のツーバイフォー工法住宅向けに良質な材を安定的に供給。北米西岸エリア（カリフォルニア、シアトル、バンクーバー）中心にパネル生産販売、コンストラクション事業を展開しています。

High-quality materials for domestic homes built according to the two-by-four method of construction are supplied on a stable basis. Operations for the production and sales of panels and construction businesses have been developed primarily in Canada and other parts of North America.



カナダ ブリティッシュコロンビア州 バンクーバー工場



Mitsui Home Canada Inc. MHA Building Systems LLC

1992年設立の三井ホームカナダでは、構造材用部材の調達、加工を担い、日本のツーバイフォー工法住宅向けに良質な材を安定的に供給しています。

また、2005年からは、構造用壁パネルの製造、販売を行うとともに、コンストラクション事業を行うことでその事業領域を拡大しています。

2014年には、米国カリフォルニア州に法人を設立。米国西海岸地域を中心に、木造中層 Condominium や介護施設、教育施設などの建設用資材を供給するとともに、コンストラクション事業を展開しています。2017年には、米国カリフォルニア州ロダイ市に工場を新設し、更なる事業の拡大を図っています。



アメリカ カリフォルニア州ロダイ工場



コンストラクション事業施工現場



5階建てコンドミニアム外観



6階建てコンドミニアム外観



介護施設外観

オーダーメイドの家づくり

＝ To realize the development of custom-built homes ＝

対話を重ねた先に、設計図がある。

「理想の家をつくるための設計図は住む人の中にある。」という視点から、三井ホームのスタッフはお客様との対話を積み重ねることで、お客様一人ひとりの生き方や考え方を具体的なカタチへ昇華させます。約23万棟の住まいづくりで培った実績をもとに、お客様の想像を超えるアイデアで、世界にひとつだけの住まいを創り上げます。さらに三井ホームでは、着工時、お引渡し時、ご入居2年後の計3回にわたってお客様アンケートを実施。ここで得られたお客様の声も、常に新しい住まいづくりに反映させています。



お客様の声を真摯に受けとめるアンケート

想いに寄り添う、クリエイティブパートナー (設計士、インテリアコーディネーター、エクステリアデザイナー、プロジェクトリーダー) がオンリーワンの上質な住まいづくりをお手伝い

三井ホームの家づくりは、お住まいへの想いやこだわりをプロジェクトリーダー（営業担当）を中心に、建築家、インテリアコーディネーター、エクステリアデザイナーと共有することからはじまります。豊富な経験に基づいた知識と提案でお客様の夢をカタチにする約500名の建築家。多様なアイテムを調和させ、同時に使い勝手やメンテナンス性にも配慮した提案をする約300名のインテリアコーディネーター。街並みに配慮しながら、家の内外どちらから眺めても美しい風景を生み出すエクステリアデザイナー。クリエイティブパートナーとのコラボレーションから理想の住まいが生まれます。

多様なアイテムを調和させたインテリア空間



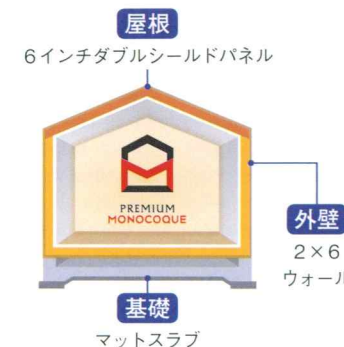
オーダーメイドを支えるテクノロジー

＝ The technology that underpins our custom-built homes ＝

進化した木造枠組壁工法 「プレミアム・モノコック構法」



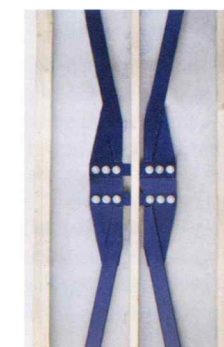
一般的な枠組壁工法（モノコック）にオリジナル技術である屋根（6インチダブルシールドパネル）、外壁（2×6ウォール）、基礎（マットスラブ）を融合させた三井ホーム独自の木造枠組壁工法です。木の温かみを感じられる住まいでありながら、基本性能を高め、住まい心地の向上と災害に対する安全性を大幅に強化しています。



オリジナル制振装置 「VAX(ボックス)」



オリジナル制振装置「VAX（ボックス）」は2014年に2×4工法用制振装置としてオリジナル開発された技術で、「2015年度グッドデザイン賞」を受賞しました。VAXの優れた制振性能により安全な避難を助けるとともに、揺れの収束を早めることで繰り返しの余震に対しても継続的にエネルギーを吸収し、建物への影響を軽減することが可能となります。



健康空調システム 「スマートブリーズ」



「スマートブリーズ」は、「構造躯体技術」と「空調システム」を両輪で開発し、空調馬力のダウンサイジングを実現しました。従来よりも省エネルギー性を高め、自由度の高い住空間と健康・快適性を両立しています。居住者への実測調査により、カビやダニの繁殖も抑制されることが実証されています。



家じゅうを丸ごと24時間365日、快適さを保つ健康空調システム「スマートブリーズ」

環境に配慮した住まいづくりを推進

＝ Environmentally friendly homes ＝

「木の家」は、環境負荷の少ない 持続可能な社会の住まい

木は、大気中のCO₂を吸収・固定化するとともに、管理された森林では、計画的な伐採と植林によって森林は再生され、持続可能な資源となります。また材料生産過程での温室効果ガスの発生量も少なく、環境負荷の少ない材料と言えます。

また木造枠組壁工法（ツーバイフォー工法）は、構造体である木材の断熱性能と、工法の特徴である優れた断熱・気密性能によって、元来、省エネルギー性が高く環境負荷の少ない住宅です。

三井ホームでは、持続可能な森林管理がなされているカナダから構造用木材の大半を調達するとともに、地域林産業に寄与すべく、ブリティッシュ・コロンビア州の大学の奨学金基金への寄付を行うなど、森林のプロフェッショナル育成にも貢献しています。



カナダB.C.州において植林活動を推進

住まいづくりのあらゆる段階で、環境負荷の低減に努め、 住まいの総合性能を向上

住まいの快適性と省エネルギー性を向上させるため、木造枠組壁工法（ツーバイフォー工法）の環境性能をさらに一歩進め、屋根には優れた断熱性と構造強度を併せ持つオリジナルのダブルシールドパネルを採用するとともに、省エネルギー性の高い次世代省エネルギー仕様を標準で設定しています。さらに太陽光発電システムや高効率給湯器などの普及推進により、居住時に排出されるCO₂量の削減に貢献しています。また、オフィスや工場および輸送や現場施工時などにおけるCO₂排出量の削減や廃棄物の削減など、事業活動による環境負荷の低減にも取り組んでいます。

三井ホームグループでは地球環境へのさらなる配慮を推進するため、環境ビジョンにおける環境基本理念「木の家、暮らしデザイン」宣言を行いました。そして、あらたな環境中期計画「エコ・アクションプラン2020」を策定し、「木資源の活用」「環境性能・価値の創出」「住まいの長寿命化」を重点テーマとして、環境活動を推進しています。



環境の時代にふさわしい「木の家」

国産材利用への取組み

当社は、人にやさしく、性能に優れ、再生可能な資源でもある「木」を住宅の構造材として扱っています。従来、木造枠組壁工法（ツーバイフォー工法）の構造材には、カナダ産の輸入材を用いることがほとんどでしたが、2015年の国産材の「枠組壁工法構造用製材JAS規格」の改正や同工法用JAS製材工場の整備等が進んだことにより、安定的な供給が可能なエリアにおいて、お客様の要望に応じて構造材として国産材の利用が可能となりました。



構造材に国産材を使用した上棟現場

国産材の構造材（スタッド）

Promoting the construction of environmentally friendly homes.

Wood absorbs atmospheric carbon dioxide, a cause of global warming, and is a resource that can be regenerated through a process of planned logging, planting, and silviculture. The two-by-four method of construction employed by Mitsui Home utilizes wood as a housing construction material that is notable for its reduced environmental load. The bulk of this wood is procured from Canada, where sustainable forest management practices are observed. In order to make additional contributions to the local forestry industry, we have also donated to a scholarship fund at University of Northern British Columbia that helps to train professional foresters. In addition, we are engaged in efforts to reduce carbon dioxide emissions from occupied homes from various different angles and are seeking to improve dwellings in terms of their comfort and energy-saving properties.

The Mitsui Home Group has proclaimed its basic environmental philosophy in the context of our environmental vision: wooden homes and designs for living. Having formulated a new medium-term environmental plan entitled Eco-Action Plan 2020, we promote environmental initiatives based on the priority themes of *harnessing wood resources*, *environmental performance value creation* and *extending the lives of homes*. The Mitsui Home Group has led the way in shaping Japanese housing culture and home living and will further promote the cause of environmental awareness as we strive to share grand ideas with residents, communities, and society and make all of our dreams come true.

住まいとしての資産価値を高めるために

＝ Enhancing property values ＝

建物長期サポートシステム「キープウェル」

三井ホームの「キープウェル」は、建物お引き渡し後、10年ごとの点検とメンテナンス工事を組み合わせ、長期にわたる品質・性能の維持をサポートするしくみです。

60年点検システム

建物お引き渡し後60年にわたり、10年ごとに点検を実施し（2年、10年、20年、30年点検は無料）、建物品質・性能の管理をいたします。

30年保証システム

定期点検の結果、必要な有料メンテナンス工事実施により、基礎と構造躯体を最長で30年間保証いたします。

◎構造躯体に対する主な保証内容

保証項目	保証内容
基礎	●構造強度に影響を及ぼす変形、損傷 ●建物の長短長さの5/1000以上の不同沈下
構造躯体	●構造強度に影響を及ぼす変形、損傷



※基礎・構造躯体については、30年間保証いたします。但し10年ごとの点検と所定の有料メンテナンス工事の実施が条件となります。
※木製サッシの防水につきましては、お引き渡し後5年ごとの有料メンテナンス工事をしていただくことが基礎・構造躯体の保証条件となります。
※防蟻処理につきましては、建物お引き渡し後10年ごとの再処理により、保証継続いたします。（東日本の特別地域については5年ごとのメンテナンス付き点検が必要となります。）
※その他の点検・保証に関する詳細は、お引き渡し時に当社が発行する保証書によりします。

「暮らし継がれる家」を支える グッドストック

— 住まいと暮らしを永く見まもる —
三井ホームのグッドストック

人から人へと暮らし継がれる家づくりをめざす三井ホームは、「三井ホームのグッドストック」※として、住まいの長期メンテナンスをはじめ、万一お客様がお住まいを売却される際にサポートするシステムも整えています。それは、三井ホームの住まいが永きにわたって良質な資産になりうることの確かな証し。お客様の大切なお住まいの価値を守り続けます。

※「三井ホームのグッドストック」は、建物長期サポートシステム「キープウェル」、売却時の買取保証「売却安心システム」、安心10年再保証システム「リ・ブライ」の総称です。

物件売却時の買取保証 「売却安心システム」

お客様がご自宅を売却される際、三井ホームグループの三井ホームエステートが仲介を行い、万一サポート期間終了までに売却できなかった場合は、あらかじめご提示した買取価格にて買い取らせていただく制度です。住まいの性能・品質への確かな自信が可能にしたシステムです。



※当社施工のプレミアム・モノコック構法の注文専用住宅で、「キープウェル」対象の建物を売却される際、当社指定の建物診断（有料）に基づく有料メンテナンス工事を実施していただいた場合、その建物価値を反映した独自査定による買取保証を行う制度です。ただし一部三井ホームエステート営業可能エリアが対象地域となり、三井ホームエステートとの専任媒介契約締結が条件となります。

三井ホームオーナーズデスク

三井ホームオーナーズデスクでは、お引渡後のオーナー様の住まいと暮らしのサポートを24時間365日受付体制で対応しています。

オーナー様からの「ご相談」「お問合せ」「お困りごと」のお電話には、オペレーターが直接承ることで、より早くて確に解決させていただきます。

安心10年再保証システム「リ・ブライ」

お客様がご自宅を売却される際、当社が必要と認められた有料メンテナンス工事の実施を条件に、建物を「再保証」する制度です。築年数にかかわらず、売り主であるお客様と買い主様いずれのお申し出にもお応えすることができ、良質な住宅の円滑な有効活用を促進します。



※当社施工のプレミアム・モノコック構法の専用住宅を売却される際、当社指定の建物診断（有料）に基づき、有料メンテナンス工事を実施していただいた場合、以後10年間、構造躯体の保証をいたします。当社指定会社との専任媒介契約締結が条件となります。



To enhance the property value of our customers' homes.

Guided by a philosophy that treats housing as a good long-term investment rather than as something to be consumed, Mitsui Home has launched a Mitsui Home Good Stock support program to maintain homes in a state of comfort and enhance property values. As we aim to develop *Homes for Exceptional Living for Generations*, we will protect our customers' investment in their home through this program, which consists of three components: *Keepwell*, which supports the maintenance of long-term quality and performance by offering a combination of inspections and maintenance conducted every ten years after delivery; a *purchase guarantee system* that kicks in when our customers sell their home; and *Re-Bright*, which is a system that provides an extra ten years of warranty coverage once required maintenance work is undertaken.

会社概要 Corporate Data

商号	三井ホーム株式会社 (Mitsui Home Co.,Ltd.)
本社	東京都新宿区西新宿2丁目1番1号 新宿三井ビル53階 〒163-0453 電話03 (3346) 4411 (代表)
設立	1974年10月11日
資本金	139億70万円
株主	三井不動産株式会社 56.33% 三井ホームグループ従業員持株会 4.64% MSIP CLIENT SECURITIES 3.61% 日本トラスティ・サービス信託銀行株式会社 (信託口) 1.76% 日本マスタートラスト信託銀行株式会社 (信託口) 1.33% 三井不動産リアルティ株式会社 1.19% その他 31.14% (2018年3月31日現在)
従業員数	2,120名 (2018年4月1日現在)

事業内容

- 建設資材・住宅設備機器・家具・室内外装飾品の輸出入・製造加工ならびに販売
- 建設工事の設計・施工監理・施工請負
- 土地ならびに建物の購入・仲介
- 建設工事に関する技術の開発ならびに指導
- 不動産の売買・賃貸ならびに管理
- 金銭の貸付ならびに債務の保証
- 木材加工機械設備ならびに
土木・建築工事用機械・装置の製造・売買・賃貸借
- 建設工事に関する保守業務
- 土木工事・造園工事・内装仕上工事の設計・施工監理・施工請負
- 損害保険ならびに生命保険の代理業務
- 総合リース業およびその代行業務
- 土地の開発・造成ならびにそれらの請負
- 地域開発・都市開発・環境整備の企画・設計・監理ならびに請負
- 厨房機器・給排水機器・空調機器など店舗・事務所等の商業施設にかかわる設備機器の輸出入・製造ならびに販売
- 前各号に付帯関連する一切の業務

許認可登録

建設業許可／国土交通大臣許可 (特-29) 第8030号
宅地建物取引業者免許／国土交通大臣許可 (11) 第2531号

Mitsui Home Co.,Ltd.

Shinjuku Mitsui Building, 53rd Floor
2-1-1 Nishi-Shinjuku, Shinjuku-ku Tokyo 163-0453, Japan
Tel : +81-3-3346-4411

Established:	October 11, 1974
Capital:	¥13,900 million
Shareholders:	Mitsui Fudosan Co., Ltd. 56.33% Mitsui Home Group Employee Stockholder Program 4.64% MSIP CLIENT SECURITIES 3.61% Japan Trustee Services Bank, Ltd. 1.76% The Master Trust Bank of Japan, Ltd. 1.33% Mitsui Fudosan Realty Co., Ltd. 1.19% Others 31.14% (as of March 31, 2018)
Employees:	2,120(as of April 1, 2018)

Activities

- Import, export, manufacture and sales of building materials, housing fixtures, furniture, and interior and exterior housing components
- Construction and related design and supervision
- Sales and brokerage for land and structures
- Development and guidance involving construction technology
- Real estate transactions, leasing and management
- Loans and loan guarantees
- Manufacture, sale and leasing of wood processing and construction machinery
- Maintenance services related to construction
- Civil engineering, landscape and interior finishing construction and related design and supervision
- Agency services for property, casualty and life insurance
- General leasing and related agency business
- Site development, preparation and related construction
- Planning, designs, supervision and construction related to regional development, urban development and environmental work
- Import, export, manufacture and sales of kitchen, plumbing, air conditioning systems and other equipment for stores, offices and other commercial spaces
- Businesses related to the above activities

Registrations and accreditations

Construction Licensing/Ministry of Land, Infrastructure and Transport (License No.8030, special 29)
Building lots and building transactions agent license /Ministry of Land, Infrastructure and Transport (License No. 2531,11)

所属団体

一般社団法人	日本ツーバイフォー建築協会	一般社団法人	プレハブ建築協会
一般社団法人	住宅生産団体連合会	一般社団法人	不動産協会
一般財団法人	住宅生産振興財団	公益社団法人	インテリア産業協会

取締役・監査役

代表取締役社長	市川 俊英
取締役	清野 秀樹
取締役	山本 実
取締役	池田 明
取締役	河合 淳也
取締役	一色 隆行
取締役	谷川 裕一
取締役	田中 弘見
社外取締役	六鹿 正治
社外取締役	中田 安則
常勤監査役	諏訪 公宏
監査役	植原 信浩
社外監査役	伊藤 茂昭
社外監査役	村尾 裕

執行役員

社長執行役員	市川 俊英
専務執行役員	清野 秀樹
専務執行役員	山本 実
専務執行役員	池田 明
常務執行役員	河合 淳也
常務執行役員	一色 隆行
常務執行役員	谷川 裕一
常務執行役員	田中 弘見
常務執行役員	竹内 喜昭
常務執行役員	幸田 知久
常務執行役員	古徳 真人
執行役員	内田 香織
執行役員	平 久光
執行役員	近藤 一
執行役員	鎌田 徹
執行役員	長野 正人
執行役員	高田 伸
執行役員	樺澤 久人
執行役員	高橋 弘
執行役員	天池 英男
グループ上席執行役員	渋谷 忠彦
グループ上席執行役員	野沢 健延
グループ上席執行役員	中村 研一
グループ上席執行役員	屋敷 健二
グループ上席執行役員	鳥山 隆
グループ執行役員	河本 浩行
グループ執行役員	藏津 洋

(2018年6月27日現在)

Memberships:

Japan 2x4 Home Builders Association	Japan Prefabricated Construction Suppliers & Manufacturers Association
Japan Federation of Housing Organizations	The Real Estate Companies Association in Japan
Federation of Home Constructors	Japan Interior Industry Association

Directors and Auditors:

Toshihide Ichikawa	President
Hideki Kiyono	Director
Minoru Yamamoto	Director
Akira Ikeda	Director
Junya Kawai	Director
Takayuki Isshiki	Director
Yuichi Tanikawa	Director
Hiromi Tanaka	Director
Masaharu Rokushika	Director
Yasunori Nakada	Director
Kimihiro Suwa	Senior Corporate Auditor
Nobuhiro Uehara	Corporate Auditor
Shigeaki Ito	Corporate Auditor
Hiroshi Murao	Corporate Auditor

Corporate Officers:

Toshihide Ichikawa	President and Chief Managing Officer
Hideki Kiyono	Senior Executive Managing Officer
Minoru Yamamoto	Senior Executive Managing Officer
Akira Ikeda	Senior Executive Managing Officer
Junya Kawai	Executive Managing Officer
Takayuki Isshiki	Executive Managing Officer
Yuichi Tanikawa	Executive Managing Officer
Hiromi Tanaka	Executive Managing Officer
Yoshiaki Takeuchi	Executive Managing Officer
Tomohisa Kouda	Executive Managing Officer
Makoto Kotoku	Executive Managing Officer
Kaori Uchida	Managing Officer
Hisamitsu Taira	Managing Officer
Hajime Kondou	Managing Officer
Toru Kamata	Managing Officer
Masato Nagano	Managing Officer
Shin Takada	Managing Officer
Hisato Kabasawa	Managing Officer
Hiroshi Takahashi	Managing Officer
Hideo Amaike	Managing Officer
Tadahiko Shibuya	Group Senior Managing Officer
Takenobu Nozawa	Group Senior Managing Officer
Kenichi Nakamura	Group Senior Managing Officer
Kenji Yashiki	Group Senior Managing Officer
Takashi Toriyama	Group Senior Managing Officer
Hiroyuki Kawamoto	Group Managing Officer
Hiroshi Kuratsu	Group Managing Officer

(as of June 27, 2018)

財務データ Financial Data

<連結 Consolidated>	単位：百万円(1株当たりの金額を除く) ¥ millions (except per share figures)				
	2017	2016	2015	2014	2013

売上高 Net sales 260,109 254,954 256,158 252,961 247,233

経常利益 Recurring profit 5,614 5,054 4,547 4,215 4,528

当期純利益 Net income 3,692 3,099 1,680 1,843 1,880

総資産 Total assets 138,696 131,792 131,322 129,470 136,650

純資産 Net assets 53,170 49,785 47,420 47,704 44,431

自己資本比率 Equity / assets 38.3% 37.8% 36.1% 36.8% 32.5%

一株当たり当期純利益 Net income per share (¥) 55.71円 46.76円 25.35円 27.81円 28.37円

全国に広がる三井ホームのネットワークが

一人ひとりのお客様の住まいづくりをサポートします。

[直販営業拠点]

法人営業本部	神奈川営業本部
金融法人営業部	横浜支店 横浜北支店 湘南支店
法人営業推進部	神奈川中央支店 JA系統事業部
	神奈川オーナーサポート部
戸建受託室	
コンサルティング事業部	静岡支店
医療福祉・木造施設事業部	
東北支店	中部営業本部
栃木支店	名古屋支店 中部西支店 三重支店
埼玉支店	中部オーナーサポート部
埼玉南支店	
埼玉オーナーサポート部	関西営業本部
千葉支店	大阪支店 神戸支店 京都支店
柏支店	滋賀支店 関西オーナーサポート部
千葉オーナーサポート部	

東京事業本部

東京支店 東京南支店 東京東支店
東京オーナーサポート部
東京中央オーナーサポート部

東京西支店

[直営販売施工代理店]

三井ホーム北海道(株) 三井ホーム鹿児島(株) 北新越ホーム(株)

[販売施工代理店]

茨城中央ホーム(株) 群馬ホーム(株) 甲信アルプスホーム(株)
姫路ホーム(株) 四国ホーム(株)

(2018年4月2日現在)

Branch office [Sales Office]

Corporate Sales Division Financial Institutions Sales Department Corporate Sales Promotion Department	Kanagawa Area Sales Division Yokohama branch, Yokohama Kita branch, Shonan branch, Kanagawa Chuo branch, JA Business Department, Kanagawa Owner Support Department
Built-for-Sale housing Business Dept. Consulting Business Department Medical, Welfare and Wooden Building Business Dept.	Shizuoka branch
Tohoku branch Tochigi branch Saitama branch Saitama Minami branch Saitama Owner Support Department	Chubu Area Sales Division Nagoya branch, Nagoya Nishi branch, Mie branch Chubu Owner Support Department
Chiba branch Kashiwa branch Chiba Owner Support Department	Kansai Area Sales Division Osaka branch, Kobe branch, Kyoto branch, Shiga branch, Kansai Owner Support Department
Tokyo Area Sales Division Tokyo branch, Tokyo Minami branch, Tokyo Higashi branch, Tokyo Owner Support Department, Tokyo Chuo Owner Support Department	Chugoku branch Kyushu branch
	Tokyo Nishi branch

Direct managed sales agents/representative office

Mitsui Home Hokkaido Co., Ltd., Mitsui Home Kagoshima Co., Ltd., Hokushinetsu Home Co., Ltd.

Sales agents/representative office

Ibaraki Chuo Home Co., Ltd., Gunma Home Co., Ltd.,
Koshin Alps Home Co., Ltd., Himeji Home Co., Ltd., Shikoku Home Co., Ltd.

(as of April 2, 2018)

MITSUI HOME

住所： 〒163-0453 東京都新宿区西新宿2丁目1番1号 新宿三井ビル53階
Shinjuku Mitsui Building, 53rd Floor
2-1-1 Nishi-Shinjuku, Shinjuku-ku Tokyo 163-0453, Japan
TEL : 03(3346)4411 FAX : 03(3346)4400
URL : <http://www.mitsuihome.co.jp>



この印刷物は、環境に配慮した「FSC認証紙」および「NonVOCインキ」、「水なし印刷」を採用し、工場の消費電力の一部はCO₂を排出しない「グリーン電力」を使用しています。
This publication is printed on environmentally friendly FSC-certified paper and uses vegetable oil ink applied through a process of waterless printing.
A portion of the electricity consumed by the printer has been supplied by Green Power, which emits no CO₂.