

Company Profile

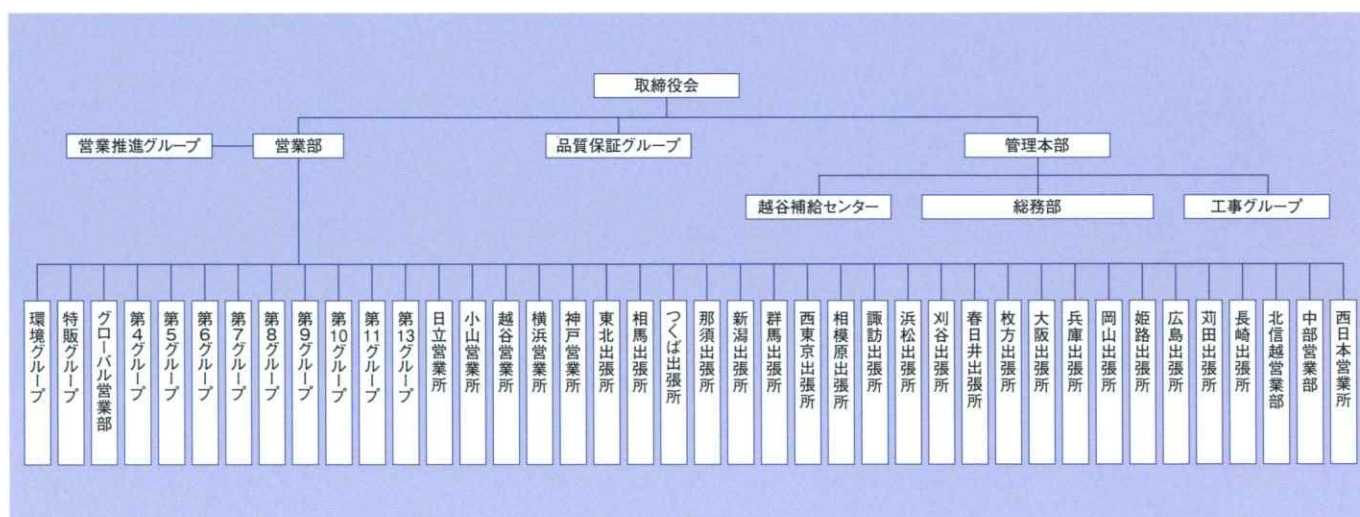
会社概要



Outline [会社概要]

商号：水戸工業株式会社
 本社：〒101-0036 東京都千代田区神田北乗物町6番地
 電話：03-3252-1211(代表)
 F A X：03-5298-6590(代表)
 U R L：https://www.mitokogyo.co.jp
 代表者：取締役社長 成田 茂之
 代表取締役専務 成田 隆造
 資本金：払込資本 48,000,000円
 自己資本 3,480,000,000円
 社員数：441名(2022年2月現在)
 営業品目：●自動車、産業機械、重機械、建設機械、光学精密機器、総合電機、航空宇宙、造船、鉄道車両、情報通信機器などの生産工場への工具、用品、部品、治具、設備・装置等の製造委託・販売
 ●計測機器・装置、工作機械、産業機械、電子機器、自動車用品、自動車整備機器、空調整備機器、自動車給油脂装置、盗難防止装置、超極圧潤滑剤等の販売
 ●省力化機器、搬送機器、塗装装置等の設計・製造委託・販売
 ●自動車、オートバイ、モーターボート、建設機械、ミシン等の搭載工具の製造委託・販売
 ●特殊工具、サービス用ツール、キットの製造委託・販売
 ●医療機器、研究機器、滅菌システム
 ●部品加工などの生産受託
 ●上記設備・装置などの設置工事、建屋などの建築工事・管工事
 取引銀行：みずほ銀行 神田駅前支店
 三菱UFJ銀行 神田駅前支店
 りそな銀行 虎ノ門支店
 三井住友銀行 神田支店
 所属団体：東京商工会議所、東京都機械工具商業協同組合、自動車機械工具工業会、社団法人日本建設機械化協会、社団法人自動車工業振興会、公益財団法人日本防災協会、日本医療機器協会、一般社団法人日本半導体製造装置協会、航空宇宙品質センター

Organization [業務組織]



History [沿革]

1897(明治30年) 成田仁太郎、新潟県燕市に鉄鋼用鉦の製造販売業を創業する
 1916 東京京橋に進出、鉦及び機械工具の製造販売を行う
 1922. 10 2代 成田文市社長、東京下谷に独立し、鉦及び機械工具の製造販売を行う
 1940. 10 茨城県水戸市に工場を開設、切削工具の製造を行う
 1951 水戸工場、経営の合理化により中小企業長官賞を受賞、自動車用工具を主力製品とする
 1957. 11 商号を株式会社水戸合金工具製作所とし、資本金5,000,000円を以って法人に改組する
 1957. 12 水戸工場、ソケット用レンチおよびハンドル類6品目について、わが国初の一括日本工業規格表示許可工場となり、ついで防衛庁指定銘柄品となる
 1961. 10 水戸工業株式会社と商号を変更する
 1971. 2 大阪府茨木市に出張所を開設する
 1971. 6 栃木県小山市に出張所を開設する
 1977. 7 防衛庁調達実施本部より多年にわたる調達の協力により表彰を受ける
 1983. 12 埼玉県越谷市に土地5,000m2を取得し越谷補給センターを建設する
 1986. 7 茨城県日立市に出張所を開設する
 1991. 3 3代 成田源一郎 会長に就任、成田茂之 4代社長に就任する
 1993. 11 兵庫県明石市に出張所を開設する
 1995. 10 埼玉県越谷市に出張所を開設する
 2001. 4 ISO9001認証を受ける(UKAS、JAB)(本社、越谷営業所、日立営業所、越谷補給センター)
 2002. 5 大阪府大阪市に西日本営業部を開設する
 ISO14001認証を受ける(UKAS、JAB)(本社、越谷地区)
 2002. 10 茨城県つくば市と静岡県磐田市に出張所を開設する
 2002. 12 愛知県名古屋市と宮城県白石市に出張所を開設する
 2003. 4 神奈川県横浜市と新潟県三条市に出張所を開設する
 群馬県邑楽郡に埼玉出張所を移転し群馬出張所とする
 2003. 7 兵庫県神戸市に出張所を開設する
 2003. 9 愛知県刈谷市に出張所を開設する
 2004. 4 埼玉県狭山市に出張所を開設する
 2004. 5 栃木県大田原市と京都府京都市に出張所を開設する
 2005. 9 福島県相馬市に出張所を開設する
 2006. 1 那須塩原市に栃木出張所を移転し、那須出張所とする
 2006. 5 福岡県京都郡と広島県広島市に出張所を開設する
 2006.11 中国上海に美怡徳(上海)貿易有限公司(MITO(SHANGHAI)TRADING CO.,LTD)を設立する
 新潟県新潟市に出張所を開設する
 2007. 4 岡山県倉敷市に出張所を開設する
 2007. 5 神奈川県相模原市に出張所を開設する
 2009. 9 JIS Q 9100(航空宇宙防衛)認証を受ける(航空宇宙G、相馬出張所)
 2011. 6 タイ、チョンブリ県に水戸工業タイランド株式会社を設立する
 2014. 7 東京都西多摩郡瑞穂町に川越出張所を移転し、西東京出張所とする
 2014. 9 JIS Q 9100(航空宇宙防衛)認証を受ける(西東京出張所)
 2015. 9 JIS Q 9100(航空宇宙防衛)認証を受ける(横浜営業所)
 2016. 1 長崎県長崎市に出張所を開設する
 2018. 6 長野県諏訪市に出張所を開設する
 2018. 9 JIS Q 9100(航空宇宙防衛)認証を受ける(長崎出張所)
 2019. 9 JIS Q 9100(航空宇宙防衛)認証を受ける(神戸営業所、兵庫出張所、日立営業所)
 2021. 2 愛知県春日井市に出張所を開設する
 2021. 6 兵庫県姫路市に出張所を開設する
 2022. 3 大阪府枚方市に京都出張所を移転し、枚方出張所とする

本社営業部

〒101-0036 東京都千代田区神田北乗物町6番地
TEL.03-3252-1211(代表) FAX.03-5298-6590

環境グループ	TEL.03-3252-1230	FAX.03-3252-1275
特販グループ	TEL.03-3252-1217	FAX.03-3252-0399
第1グローバル営業部	TEL.03-3252-1217	FAX.03-3252-0399
第2グローバル営業部	TEL.03-3252-1245	FAX.03-3252-0399
第4グループ	TEL.03-3252-1222	FAX.03-3252-1275
第5グループ	TEL.03-3252-1250	FAX.03-3252-0383
第6グループ	TEL.03-3252-1214	FAX.03-3252-1253

第7グループ	TEL.03-3252-1212	FAX.03-3252-0383
第8グループ	TEL.03-3252-1222	FAX.03-3252-1275
第9グループ(メディカル・ラボ機器事業グループ)	TEL.03-3252-1230	FAX.03-3252-1275
第10グループ	TEL.03-3252-1215	FAX.03-3252-0393
第11グループ	TEL.03-3252-1213	FAX.03-3252-1226
第13グループ	TEL.03-3252-1213	FAX.03-3252-1226

越谷補給センター

〒343-0824 埼玉県越谷市流通団地3-3-2
TEL.048-987-1555 FAX.048-987-1538

①東北出張所

〒989-1225 宮城県柴田郡大河原町字広表35-35
TEL.0224-52-3585 FAX.0224-52-3587

②相馬出張所

〒976-0052 福島県相馬市黒木字薬師堂33-1
TEL.0244-37-2273 FAX.0244-37-2274

③那須出張所

〒329-2763 栃木県那須塩原市井口570-1
TEL.0287-39-7566 FAX.0287-39-7568

④新潟出張所

〒950-0863 新潟県新潟市東区卸新町1-2059-6
TEL.025-274-5173 FAX.025-274-5163

⑤北信越営業部

〒955-0092 新潟県三条市須頃3-169-1
TEL.0256-36-5622 FAX.0256-36-5633

⑥日立営業所

〒319-1221 茨城県日立市大みか町1丁目24-5
TEL.0294-29-3988 FAX.0294-29-3990

⑦小山営業所

〒323-0811 栃木県小山市犬塚7-19-9
TEL.0285-31-0500 FAX.0285-27-6772

⑧つくば出張所

〒300-1207 茨城県牛久市ひたち野東2-12-8
TEL.029-878-2201 FAX.029-878-2202

⑨群馬出張所

〒370-0513 群馬県邑楽郡大泉町東小泉1丁目7-1
TEL.0276-20-1210 FAX.0276-20-1212

⑩越谷営業所

〒343-0846 埼玉県越谷市登戸町38-5 スペースK越谷1F
TEL.048-987-1371 FAX.048-987-1220

⑪西東京出張所

〒190-1221 東京都西多摩郡瑞穂町箱根ヶ崎357-1
TEL.042-568-0561 FAX.042-568-0563

⑫横浜営業所

〒235-0036 神奈川県横浜市磯子区中原1-2-31神奈川県塗装会館ビル1F
TEL.045-750-4355 FAX.045-750-4366

⑬相模原出張所

〒252-0235 神奈川県相模原市中央区相生1-12-10
TEL.042-730-3835 FAX.042-751-8775

⑭諏訪出張所

〒392-0016 長野県諏訪市大字豊田1234番地インターフェイスビル1F
TEL.0266-54-6010 FAX.0266-54-6011

⑮浜松出張所

〒438-0816 静岡県磐田市宮之一色31-2
TEL.0538-21-5711 FAX.0538-21-5712

⑯刈谷出張所

〒448-0026 愛知県刈谷市中山町1-44
TEL.0566-63-6256 FAX.0566-63-6257

⑰中部営業部

〒448-0026 愛知県刈谷市中山町1-44
TEL.0566-63-6259 FAX.0566-63-6257

⑱春日井出張所

〒486-0927 愛知県春日井市柏井町3-25 ラ・プリミエール102
TEL.0568-89-7010 FAX.0568-89-7011

⑲枚方出張所

〒573-1157 大阪府枚方市片鉾本町15-7 レグルス片鉾1F
TEL.072-805-3133 FAX.072-805-3134

⑳大阪出張所

〒530-0047 大阪府大阪市北区西天満3-4-27 ドゥムレ西天満1階事務所
TEL.06-6360-7654 FAX.06-6360-7656

㉑西日本営業所

〒550-0012 大阪府大阪市西区立売堀6-6-18
TEL.06-6535-1216 FAX.06-6535-1217

㉒兵庫出張所

〒653-0031 兵庫県神戸市長田区西尻池町1-2-23 あかつきビル1階
TEL.078-646-2121 FAX.078-646-2122

㉓神戸営業所

〒673-0017 兵庫県明石市野々上1-12-21 サンハイツ宮吉1F
TEL.078-924-5461 FAX.078-924-5462

㉔岡山出張所

〒710-1101 岡山県倉敷市茶屋町233-2茶屋町スタディビル3階303号
TEL.086-428-8700 FAX.086-428-8720

㉕姫路出張所

〒670-0949 兵庫県姫路市三左衛門堀東の町72番地イーストアベニュー308号室
TEL.079-221-8611 FAX.079-221-8612

㉖広島出張所

〒732-0814 広島県広島市南区段原南1-15-19竹永ビル1
TEL.082-568-1145 FAX.082-263-3601

㉗苅田出張所

〒800-0313 福岡県京都郡苅田町磯浜町2-4-15
TEL.093-434-6871 FAX.093-434-6873

㉘長崎出張所

〒850-0045 長崎県長崎市宝町7-5第2イワテックビル1F
TEL.095-842-5188 FAX.095-842-5189

