

マツダ中販株式会社



ZOOM-ZOOM

18.7.25
2017.7.19

1.会社概要

- ・ 会社名 マツダ中販株式会社
- ・ 本社所在地 広島県広島市南区仁保沖町1番166
- ・ 代表者 代表取締役社長 福原 和幸
 (マツダ株式会社 常務執行役員 国内営業・法人販売担当)
- ・ 設立 1978年(昭和53年)5月10日
- ・ 資本金 15億円 (マツダ株式会社100%出資)
- ・ 従業員数 91名 (平成30年4月末現在 非正規社員含む)
- ・ 売上高 66億円 (平成30年3月期)

2.事業所、組織

事業所所在地



本社・西日本営業部
広島県広島市南区仁保沖町1-166



西日本営業部
大阪府枚方市長尾峠町10-1

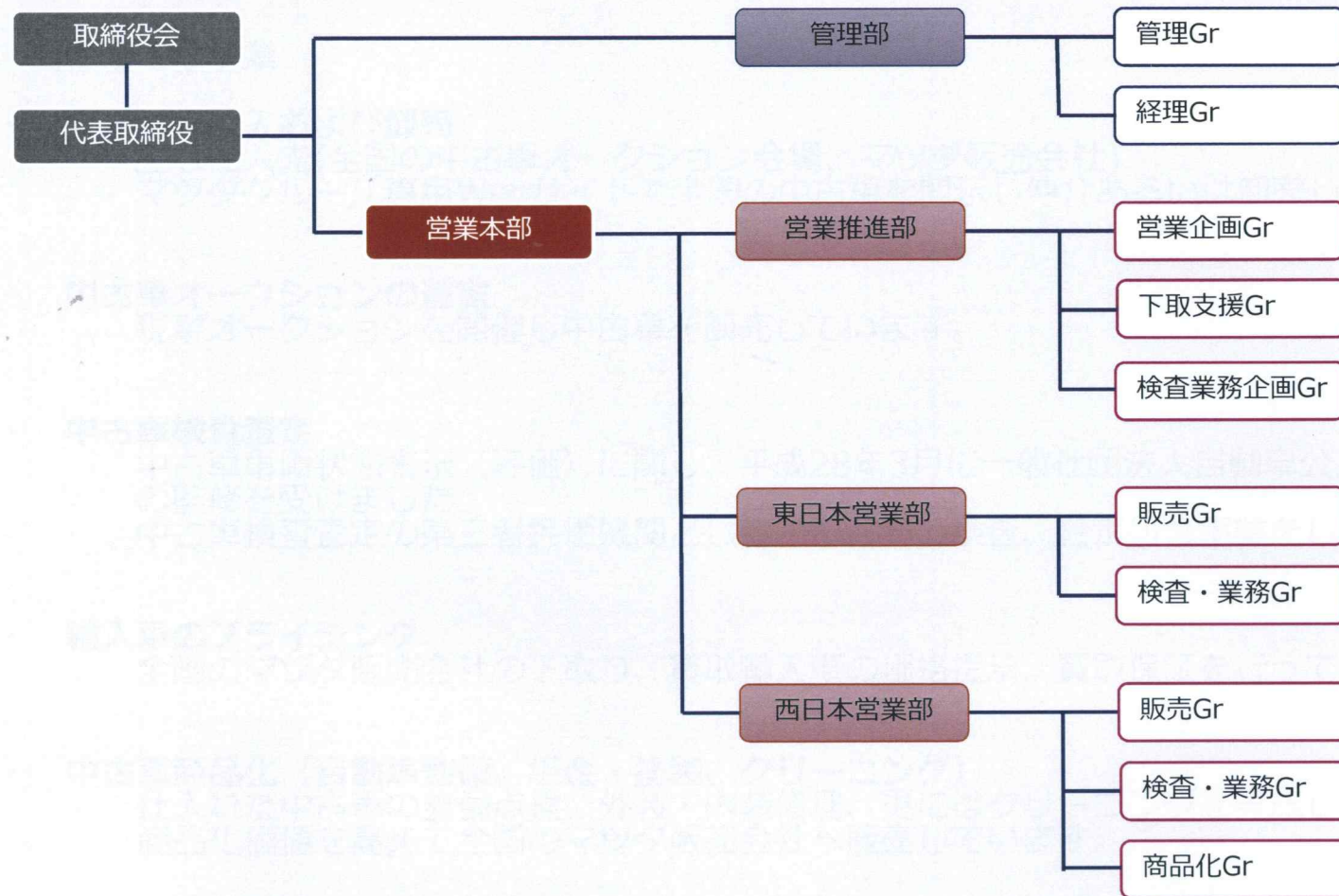


東日本営業部
千葉県千葉市美浜区高洲3丁目14-1



2.事業所、組織

会社組織図



3.事業内容

全国のマツダ販売会社の中古車領域における各種支援事業を主たる事業としています。

※ 当社の主な事業

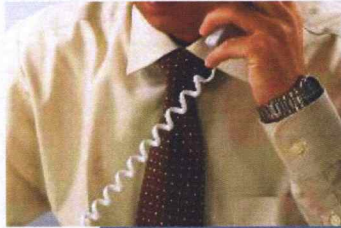
- ・ **中古車の仕入および卸売**
主な仕入先(全国の中古車オークション会場、マツダ販売会社)
マツダグループ専用Webサイトで全国の中古車を開示し仲介あるいは卸売しています。
- ・ **中古車オークションの運営**
現車オークションを開催し中古車を卸売しています。
- ・ **中古車検査査定**
中古車車両状態表示（評価）に関し、平成28年3月に一般社団法人自動車公正取引協議会の監修を受けました。
中古車検査査定の第三者評価機関として、中古車の検査、査定研修事業をしています。
- ・ **輸入車のプライシング**
全国のマツダ販売会社の下取り・買取輸入車の価格提示、買取保証を行っています。
- ・ **中古車商品化（自動車整備、板金・塗装、クリーニング）**
仕入れた中古車の整備点検、外装・内装修理、更にはクリーニングを実施し、中古車の商品化価値を高めて全国のマツダ販売会社へ販売しています。

3.事業内容

中古車仕入から販売までの業務の流れ

②車両入庫後、検査を実施し商品化再生を指示

①マツダ販売会社、オークション会社からの中古車仕入れ



③板金、塗装、整備による商品化作業



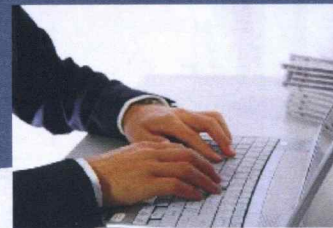
中古車卸売業務について



⑥全国のマツダ販売会社へ販売
当社オークションへの出品販売



⑤構内および物流拠点で在庫管理



④再度検査後、車両状態の
データ入力および評価点算出

車両状態評価書
VEHICLE CONDITION REPORT

車種	MPV
型式	MPV
日付	2013
グレード	ESB MZC
走行距離	12,000km
年式	12年式
カラー	銀色パール
走行距離	約12,000km
走行距離	約12,000km

車両状態
4.5

内点	外点
B	B

総評価
無

マツダ自動車株式会社 認定販売店
マツダ自動車株式会社 認定販売店
マツダ自動車株式会社 認定販売店

3. 事業内容

自動車検査査定

当社で仕入れしたすべての中古車は、検査を実施し、専用のシステムに検査内容を登録し評価点を算出します。

トヨタ、ホンダ、ニッサン、スバル、マツダ、オークネットによって統一された車両評価基準とロジックにより公正な評価を実施しています。

また、社員は中古車検査査定研修の定期的な受講により高い検査技術を習得し維持しています。



一般社団法人
自動車公正取引協議会
AUTOMOBILE FAIR TRADE COUNCIL

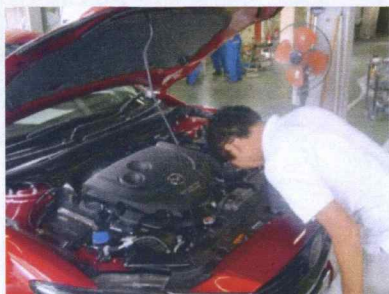
マツダ中販株式会社

AIS
Automobile Inspection Service
CHECK

JAAA
Japan Automobile Appraisal Association

FCON
FAIR CAR ONLINE NETWORK

当社の中古車検査および評価システムは、一般社団法人自動車公正取引協議会の監修を受けており、マツダ株式会社が定める中古車「認定U-car」制度の評価機関に認定されるなど車を購入されるお客様目線での厳しい検査を行うことにより高い信頼を得ています。



3.事業内容

中古車商品化

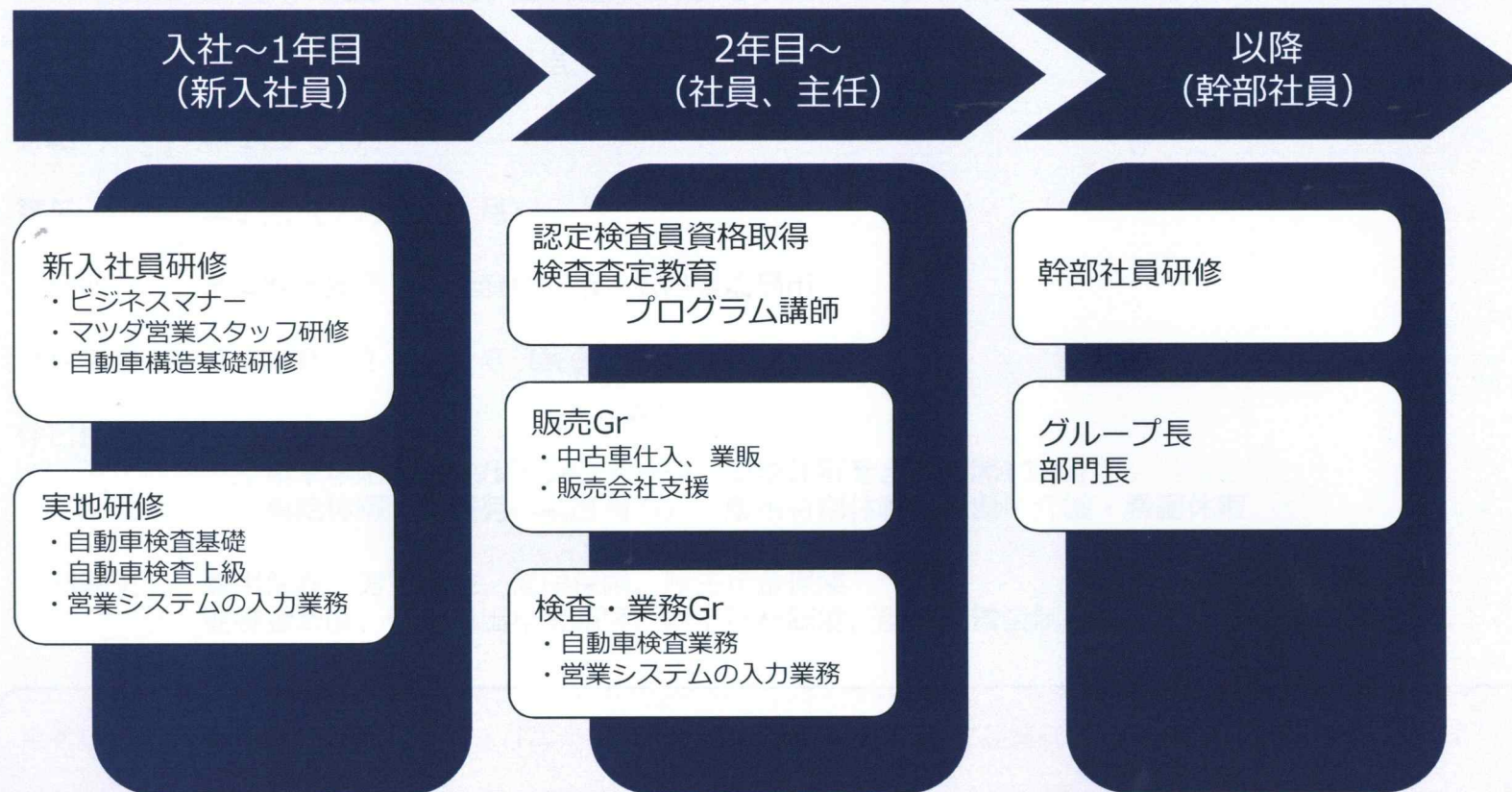
当社で仕入れした中古車は、整備点検、外装・内装修理を行った後、クリーニング作業を行い、商品によっては、ナビゲーション取り付け、新品タイヤ交換などを行い商品価値を高めて全国のマツダ販売会社へ販売されています。



4. 教育研修プログラム内容

営業職の教育研修、キャリアプランについて

入社後、新入社員研修を経て1年間実地研修（主に自動車検査技術の習得）を行います。
早ければ1年目、遅くとも2年目には、当社認定検査員の資格を取得を目指します。



5.採用内容

職種	営業職（仕事内容 中古車検査査定、中古車仕入・業販、オークション運営等）
給与	大学卒 基本給 188,870円（2018年度） 短大卒 基本給 168,300円 別途 営業手当 5,000円または10,000円（職種により異なる）
諸手当	時間外勤務手当、通勤手当、家族手当等
昇給	年1回（4月）
賞与	年2回（7月、12月）
勤務地	千葉県千葉市、大阪府枚方市、広島県広島市
勤務時間	9：00～17：50（実働8時間）
休日休暇	週休2日制 年末年始、ゴールデンウィーク、夏季休暇を含め年間119日 有給休暇（半日有休制度有り）、慶弔特別休暇、育児・介護・看護休暇
福利厚生	雇用保険、労災保険、健康保険、厚生年金保険 退職金制度、確定拠出年金制度、財形貯蓄制度、慶弔見舞金制度など

会社訪問 事業所にて随時対応しますので事前にご都合の良い訪問日をご連絡（電話あるいはメール）ください。

採用試験 一次試験は、各事業所にて随時対応します。
履歴書、卒業見込み証明書、成績証明書、健康診断書を本社（管理部）宛にご送付ください。

6. F A Q

Q 普通自動車免許は必要ですか？

A 会社構内の車両移動等の作業もありますので必須です。
免許証をお持ちでない場合は、入社までに取得して頂く必要があります。
尚、AT限定普通自動車免許の場合、限定解除も必要です。

Q 自動車通勤は可能ですか？

A 大阪、広島の事業所は可能です。（但し、車種はマツダ車に限ります。）
千葉の事業所は、自動車通勤できません。（JR京葉線 稲毛海岸駅から徒歩3分圏内です。）

Q 入社後の研修、仕事内容はどのようになりますか？

A 入社後、約1ヶ月は本社(広島)にて新入社員研修を実施します。
その後、各勤務地へ配属となります。
配属後は、先輩社員と一緒に自動車の構造知識、検査査定技術を約1年で習得します。
尚、営業職で採用された新入社員の方で最初から自動車の知識に詳しい方は一人もいらっしゃいません。

ありがとうございました。

- お問い合わせ先

マツダ中販株式会社

本社 管理部 川口 TEL 082-255-0211

西日本営業部 笹村 TEL 082-255-0510

E-mail MCH.recruit@mazda.co.jp



zoom-zoom