



C O M P A N Y P R O F I L E

地域と未来に貢献する

株式会社 **松田組**



MATSUDA

地域と未来に貢献する
それが、私たち松田組の使命です。



やすらぎとうるおいの
環境を目指して

安全・安心な社会を築き、
次世代を担う子ども達に
自然の恵みを引き継ぐことは、
我々、現代世代の責務です。

その想いを地域の皆様と共有し、
共に取り組んで参りたいと思います。

視察や研修を兼ねて、また、建造物や
インフラなどの日本との違いを学びに、
新入社員はベトナムへ行きます。
グローバルな視点を身に付ける上でも、
大変貴重な時間となります。

そんな経験を経て、人々の暮らしを支え、
利便性の向上を図るこの仕事の「やりがい」を
感じながら信頼を勝ち取ってきました。



人の役に立つという
「やりがい」を感じて



プロフェッショナルの
意地とプライドで可能性を広げる

多くの経験が生み出す信頼と実績が
私たち一人ひとりの喜びなのです。
当社には、高度な専門技術を取
得したテクニカルスタッフが
多数おります。

スタッフそれぞれの意地とプライドを
結集し、最高の仕事がいいつでも出来る
体制を常にキープしております。

「信頼への挑戦」

当社は昭和23年の創業以来、70年にわたって築いた
高度な施工技術を用いて、これまで多くのプロジェクトを手掛けて参りました。

日本を代表するスーパーゼネコンの
ビッグプロジェクト工事の受注をはじめ、
国交省、広島県、広島市等の官庁工事も
数多く受注し発注者の期待に応えて参りました。

地域の人々が安全で安心して暮らせる様々なニーズに対応するため、
徹底した品質管理と安全管理で、従来からの直営施工を踏襲しながら、
常に新しい施工技術の向上と改善に取り組み現在に至っております。

今後も『松田組』の強みを存分に生かし、
地域に貢献し続ける企業として営業活動をして参ります。

代表取締役社長
福岡 政信





土木部門

CIVIL ENGINEERING SECTOR

業界全体の高い技術力を持つ

専門業者を束ね

「安全」「品質」「工程」を

一括管理します。

また、橋梁・ダム・発電所などの

専門的大型躯体工事

の経験者が在籍するほか、

外国人技能実習生も積極的に受け入れ、

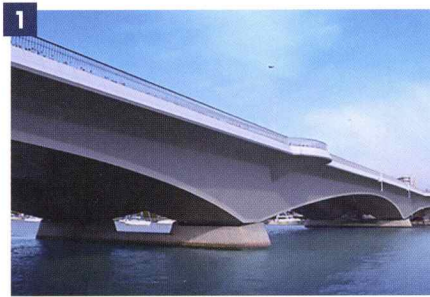
日本の技術の教育・訓練を行い、

国際貢献の社会的使命を果たしています。



GALLERY

土木部門



1. 柳都大橋 2. 新潟駅高架橋 3. 浄土寺川ダム 4. 大河津可動堰



耐震事業部門

SEISMIC RETROFIT

平成26年6月、
下水処理・浄水施設・鉄道・
道路・水路トンネルなどの
地中コンクリート構造物のほか、
堰・水門・橋台などの
地上構造物にも適用が可能な、
効率的な耐震(せん断)補強技術
「PHb(ポストヘッドバー®)」
の工法研究会の、正会員に
なりました。

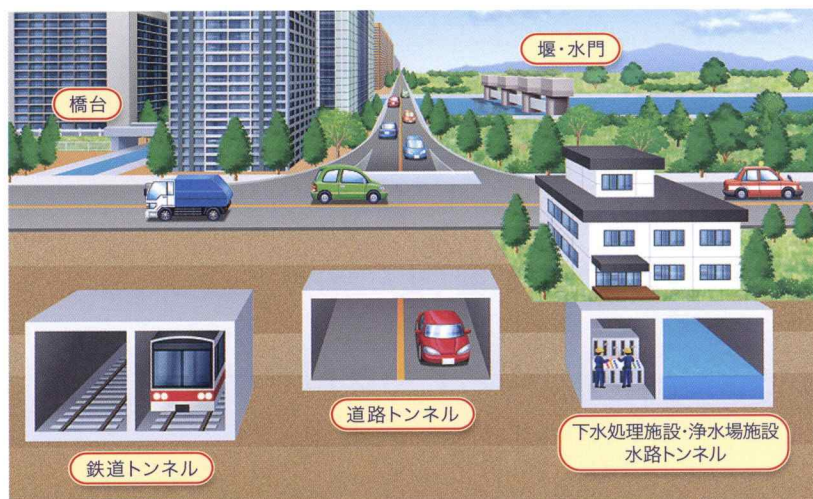


ポストヘッドバー® (Post-Head-bar®)

ポストヘッドバー®は、下水処理・浄水施設、鉄道・道路・水路トンネルなどの
地中コンクリート構造物の他、堰・水門、橋台などの地上構造物にも
適用できる可能性がある、効率的な耐震(せん断)補強技術です。

1. ポストヘッドバー®の適用箇所

ポストヘッドバー®は、このような場所で使われています。



2. ポストヘッドバー®の施工方法の特長

- | | |
|---------------|--------------------|
| 1 補強後も内空断面を確保 | 2 効率的なせん断補強の実現 |
| 3 鉄筋を傷つけない | 4 狭い空間で施工可能 |
| 5 高い防塵性 | 6 多様な鉄筋径・鉄筋強度を適用可能 |



やすらぎと
うるおいの
環境を目指して

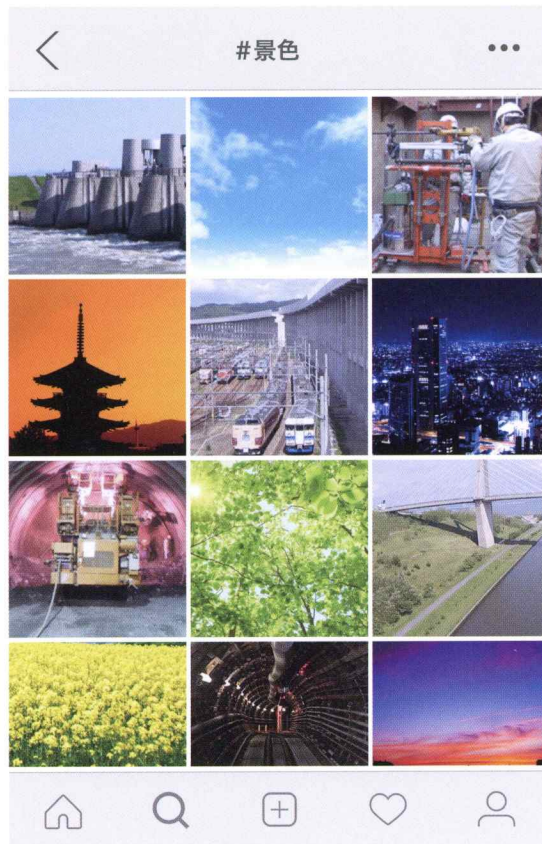
<https://matsuda-gc.com>



本社 | 〒731-0113
広島県広島市安佐南区西原七丁目8番29号
TEL:082-555-8680(代) FAX:082-850-3020

東日本
事業部 | 〒950-0951
新潟県新潟市中央区鳥屋野二丁目13番35号
TEL:025-278-7103 FAX:025-278-7230

モノを作る、夢と喜びがある。



RECRUIT MATSUDA

Come on to join us!

RECRUIT GUIDANCE

Message

先輩社員から皆さんへ

私たちが求める人材は、「思ったことを相手に伝えられる人」
「ふるさとを自分の手で開発してみたい人」
そんな志のあるあなたです。ぜひ一緒に働きませんか？

土木部



頼れる先輩がたくさんいて
働きやすい環境です。

耐震事業部



被災した土地の復旧を率先して行う
やりがいのある仕事です。

Recruit

人事部から皆さんへ

松田組は入社後、広島建設アカデミーにて新人教育を
一ヶ月半行い、その後大成建設の新人教育、
技能講習、各資格の習得を約2ヶ月行います。
いきなり現場配属するのではなく、専門分野や社会人としての
新人教育を行った後に配属されるので新人社員も安心です。



POINT 1

経験年数に
応じた技能者
スキルアップ
研修あり!

POINT 2

一級土木施工
管理技士の
受験対策講座で
合格率UP!

POINT 3

教育・研修面は
大成建設の
バックアップで
安心!



ARで会社紹介の
動画が見られます!

1.

右のQRコードから
「COCOAR2」を
インストール、権限を
許可してください。



2.

紙面左下部分に
スマホをかざして
紙面を読み取ります。
※端末内に動画は保存されません。



3.

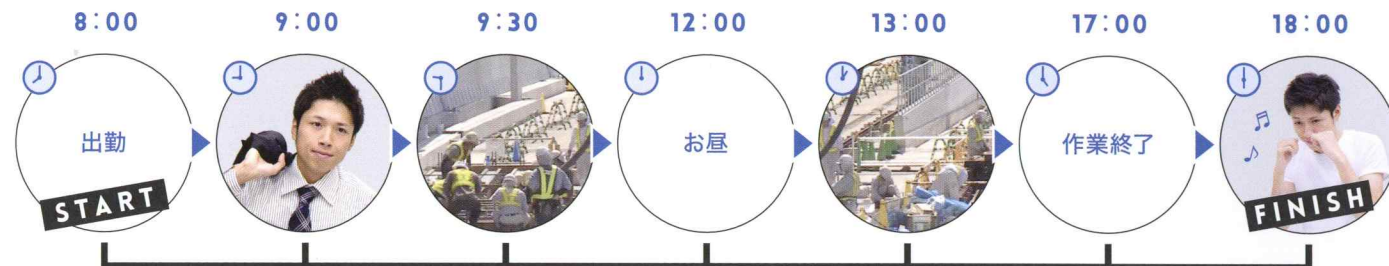
画面内にAR動画が
自動で再生されます。



One day-Schedule

先輩社員のとある1日

いつも笑顔を忘れない、
これが自分のモットーです!!
さらなるスキルアップを
目指してがんばります!



今日は事務所に
集合。

デスクワークも
こなします!

現場へ!
作業開始!
(メイン作業)

ランチに行ったり
お弁当だったり...

現場再開!
(メイン作業)

片付け・報告。
仕事の進捗確認!

事務所に帰って
帰宅!
ジムにGO〜

About Us

松田組ってどんな会社?

橋やダム、発電所等
大きな建造物を
つくっています!

社長
VOICE

1. 今年で創立70周年。70年間大成建設の基幹業者です!
2. 広島に本社を構え、北陸・東北地方にもネットワークを持つ全国規模の会社です!
3. 主に公共工事の土木躯体工事の会社です!
4. 専門協力会社を束ねる信頼される人間集団です!
5. 外国人実習生を雇用し、日本の技術を海外にも伝承しています!

Welcome!

現場見学に来てみませんか?

興味はあるけど、実際の現場を見ないと少し不安...
当社は現場の見学ができます!!
ぜひ一度、先輩たちの話を聞きにお越しください。
社員一同心よりお待ちしております。



WORKING CONDITIONS

勤務と待遇

初任給

大学卒 / 求人票参照 給 155,000円 現場手当 5,000円 管理手当 40,600円
専修学校 / 求人票参照 給 139,000円 現場手当 5,000円 管理手当 36,600円
高等学校 / 求人票参照 給 130,000円 現場手当 5,000円 管理手当 34,300円

※資格・スキルにより変動あり

※中途採用者及び技能職者については、経歴・経験・資格状況に応じ都度決定する。

就業時間

変形(1年単位)8時00分～17時00分

時間外

あり 月平均35時間

休憩時間

90分

通勤手当

実費(上限あり月額30,000円まで)

休日

週休二日制(会社カレンダーによる 年間休日数114日)

昇給

年1回

賞与

年2回

有給休暇

入社時 (0日)、6カ月経過後(10日)、最大(20日)

入居可能住宅

単身用あり

定年制

あり一律63歳(65歳まで再雇用制度あり)

福利厚生

加入保険/雇用保険、労災保険、健康保険、厚生年金、退職金制度あり(勤続1年以上)

REQUIREMENTS

募集要項

採用人員

技術職5名程度・技能職等

募集職種

土木・技術者等技術職及び技能職(とび・土工・オペ等)

学歴

高卒以上

仕事の内容

技術職:現場施工管理業務

技能職:運転工・とび工・土工・型枠工等

現場採用及び中途採用有

必要な免許・資格

普通自動車免許(AT可)

就業場所

西日本・東日本事業に伴う随時移動有

募集受付期間

随時

募集受付方法

郵送、電話、メール等

提出書類

履歴書、成績証明書、卒業見込証明書、健康診断書(内定に係る時)

選考方法

面接、筆記試験(選考日、選考場所は別途通知)

新人研修制度

資格及びスキルに応じ、優遇・希望により体験入社可・試用期間(3ヶ月(同条件))

職業訓練法人 広島建設アカデミー入校有

大成建設(株)倉友会連合会

「入社時ビジネスマナー研修」「土木工種別技術専門研修」



<http://matsuda-gc.com>

本社 | 〒731-0113
広島県広島市安佐南区西原七丁目8番29号
TEL:082-555-8680(代) FAX:082-850-3020

東日本
事業部 | 〒950-0951
新潟県新潟市中央区鳥屋野二丁目13番35号
TEL:025-278-7103 FAX:025-278-7230