



RECRUITMENT

HIRING OF NEW GRADUATES

2019年度リブマックスグループ
会社案内 - 新卒採用 -



COMPANY PROFILE

会社案内

RECRUITMENT
HIRING OF NEW GRADUATES

商号	株式会社リブマックス
東京本社	〒107-0052 東京都港区赤坂2-5-1 S-GATE赤坂山王 9F
神戸支社	〒650-0001 兵庫県神戸市中央区加納町2-9-24 プレジール三宮II 2F
代表	代表取締役 有山 憲
設立日	平成10年7月23日
資本金	5,000万円
年商	214億円／グループ451億円(平成30年6月期)
従業員数	1,061名(グループ 1,436名)※契約社員、アルバイトを含む 平成30年6月現在
事業内容	マンスリーマンション事業／家具・家電付き賃貸事業／不動産賃貸仲介事業／不動産売買仲介事業／シニアマンション事業／ホテル事業／リゾート事業／サブリース事業／不動産管理事業／コインパーキング事業／貸会議室事業／ベンダー事業／再生事業／リフォーム事業／ファシリティ事業／ストレージ事業／流動化事業／デベロッパー事業／フランチャイズ事業／飲食事業／リラクゼーション事業／IT・デザイン事業
管理戸数	約18,500戸(グループ約23,700戸)平成30年 6月現在
グループ会社	グッド・コミュニケーション(株)／(株)リブマックスリーシング／マックスインベスト(有)／(株)マックスファシリティーズ (株)リブマックスプロパティマネジメント／(株)リブマックスフーズ／(株)リラマックス



INFORMATION

本社移転

RECRUITMENT

HIRING OF NEW GRADUATES



カフェスペース



東京・赤坂に本社移転

2017年7月、創立20周年を機に、東京・赤坂に本社を移転しました。
S-GATE赤坂山王ビルは、各最寄り駅から徒歩約5分とアクセスも良く、最新のセキュリティやBCP(事業継続)対策が整ったオフィスです。新しいオフィスの8F~10Fの3フロアを使用し、広々とした空間をご用意しています。



外観



オフィス



総合受付

MAIN BUSINESS

主な事業

RECRUITMENT
HIRING OF NEW GRADUATES

空間利用のスペシャリスト企業

1泊の宿泊から長期滞在までお客様の様々なニーズにお応えします

LEASING リーシング事業

一般賃貸マンション
SETUP賃貸マンション

中・長期滞在
【2年～】



福利厚生
50%OFF

リブマックス社員
ご家族様対象

MAIN BUSINESS

主な事業

RECRUITMENT
HIRING OF NEW GRADUATES

空間利用のスペシャリスト企業

1泊の宿泊から長期滞在までお客様の様々なニーズにお応えします

MONTHLY MANSION

マンスリー
マンション事業

家具・家電付
マンスリーマンション

短・中期滞在
【1週間～】



福利厚生

50%OFF

リブマックス社員
ご家族様対象

MAIN BUSINESS

主な事業

RECRUITMENT
HIRING OF NEW GRADUATES

空間利用のスペシャリスト企業

1泊の宿泊から長期滞在までお客様の様々なニーズにお応えします

HOTEL

ホテル事業

ビジネス・観光に便利な
バジェット型ホテル

宿泊
【1泊～】



福利厚生
50%OFF

リブマックス社員
ご家族様対象

MAIN BUSINESS

主な事業

RECRUITMENT
HIRING OF NEW GRADUATES

空間利用のスペシャリスト企業

1泊の宿泊から長期滞在までお客様の様々なニーズにお応えします

RESORT リゾート事業

気軽にご利用頂ける
リゾートホテル

宿泊
【1泊～】



福利厚生

50%OFF

リブマックス社員
ご家族様対象

OTHER BUSINESS

その他事業

RECRUITMENT
HIRING OF NEW GRADUATES

空間を活かした多彩な事業展開

主力事業の他にも様々な店舗を運営し、拡大しています

RELAXATION

リラクゼーション事業

心地よいトリートメントで
ココロもカラダもスッキリ



COIN PARKING

コインパーキング事業

土地の有効活用は
マックスパーキングに
おまかせください

MAX PARKING 24



FOOD

飲食事業

厳選した和牛を最高の
状態で味わって頂きたい

焼肉 有山亭
YU-ZANTEI

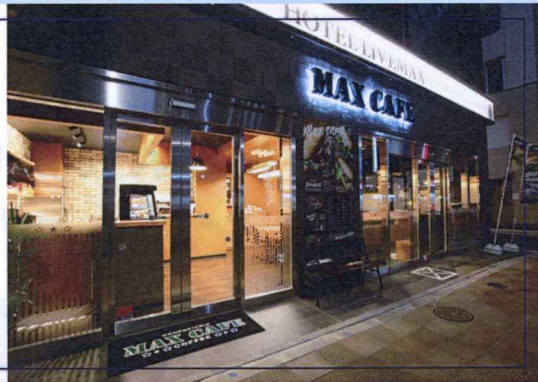


CAFE

カフェ事業

おいしいコーヒーを
毎日、手軽に

COMFORTABLE
MAX CAFE
★★ COFFEE ★★



その他事業

家具・家電付き賃貸事業／不動産売買仲介事業／シニアマンション事業／サブリース事業／不動産管理事業／貸会議室事業／ベンダー事業
再生事業／リフォーム事業／ファシリティ事業／ストレージ事業／流動化事業／デベロッパー事業／フランチャイズ事業／IT・デザイン事業

福利厚生

50%OFF

リブマックス社員
ご家族様対象

AMOUNT OF SALES

売上高

RECRUITMENT
HIRING OF NEW GRADUATES



※2015年度以降の売上高は(株)リブマックス連結売上高

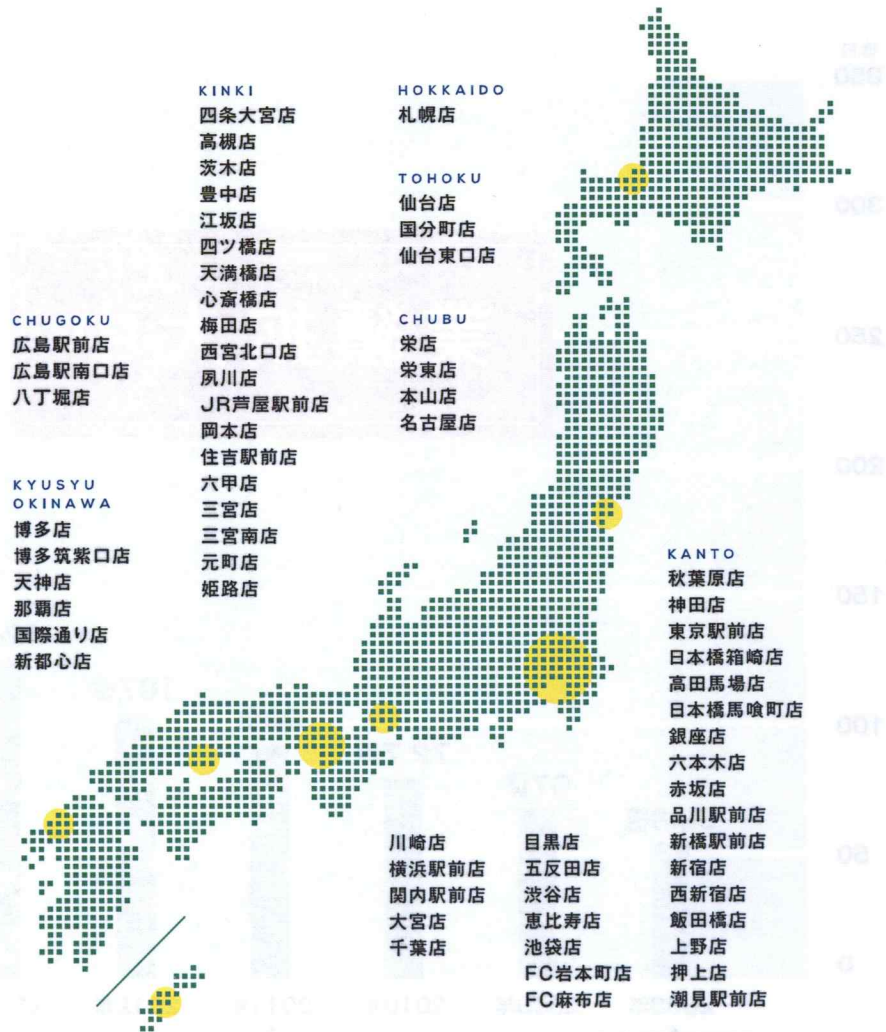


SET UP^{セットアップ}賃貸

最適なアプローチで
収益に結びつける賃貸仲介

不動産賃貸仲介事業では、豊富な経験と知識を備えた店舗スタッフが、お客様に多彩な住まいのご提案をしています。全国各地に展開する店舗は、地域に密着した最新の不動産情報の発信基地として機能し、店舗スタッフはコアな情報を活用しております。

日本全国 続々展開中
目指せ! 全国直営100店舗



LEASING

リーシング事業 ～ルームアドバイザーのお仕事～

RECRUITMENT
HIRING OF NEW GRADUATES

ルームアドバイザーのお仕事

お問い合わせに対し、お客様のご希望条件に合った最適な物件をご提案し
ご契約までお手伝いするお仕事です

OWNER

オーナー・管理会社

物件情報の提供



LIVE MAX

ルームアドバイザー

物件情報の収集・掲載

USER

お客様

物件情報の閲覧・検索



SCHEDULE 1日の流れ

10:00	11:00	12:00	13:00	14:00	15:00	16:00	17:00	18:00	19:00
出社・掃除・ミーティング・情報収集・接客対応	お昼休憩			情報収集・接客対応			ご来店アプローチ・明日の行動予定		1日の反省・退勤



接客対応 / 物件のご提案



接客対応 / 物件のご案内



接客対応 / ご契約手続き



ご来店アプローチ



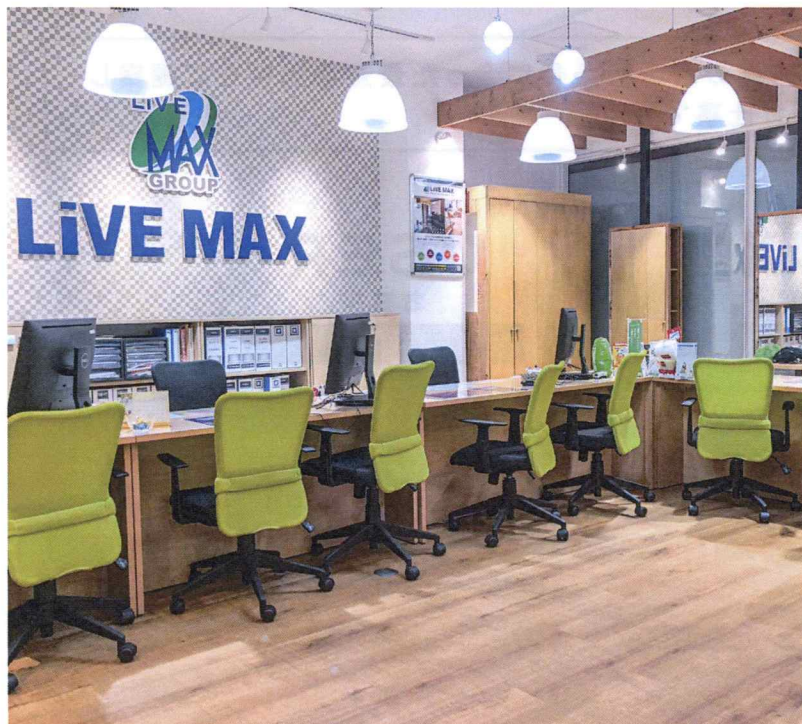
明日の行動予定

資格 / 要運転免許 (AT限定可) ※入社迄に免許取得が望ましい 就業時間 ①10:00~19:00 ②11:00~20:00 シフト制 (実働8h / 休憩1h) 勤務地 / 全国の賃貸店舗

PICKUP STORE

リーシング店舗

RECRUITMENT
HIRING OF NEW GRADUATES



リーブマックス札幌店

札幌市は全部で10個の区を持つ日本最北の政令指定都市で、北海道の政治・経済の中心的都市となります。
札幌の歓楽街といえば、すすきのがあり夜遊びなど多彩な顔を持つ札幌エリアとなります。



リーブマックス新橋駅前店

サラリーマンやOLが集うオフィス街の一角。新橋駅から徒歩15分以内は、「虎ノ門駅」「内幸町駅」「神谷町駅」「御成門駅」など新橋駅以外の複数の駅を利用でき利便性に優れています。

MONTHLY APARTMENT

マンスリーマンション事業

RECRUITMENT
HIRING OF NEW GRADUATES



中長期向け賃貸 マンスリーマンション

マンスリーマンションは、必要な時に必要なだけ利用できる中長期の賃貸マンションです。家具や家電といった設備が揃い、敷金・礼金も不要だから経済的です。契約期間も、1ヶ月の短期から数ヶ月に及ぶ長期まで1日単位での利用が可能です。ホテルと一般賃貸マンション両方のメリットを合わせもち、ビジネス出張や滞在型旅行の際等に重宝されています。

都市型マンションタイプ
国内トップシェア **7,000室以上**



MONTHLY APARTMENT

マンスリーマンション事業 ～マンスリーマンションアドバイザーのお仕事～

RECRUITMENT
HIRING OF NEW GRADUATES

マンスリーマンション
アドバイザーのお仕事

法人のお客様も多く、お問い合わせに対し、お客様のご希望条件に合った最適な物件をご提案しご契約までお手伝いするお仕事です

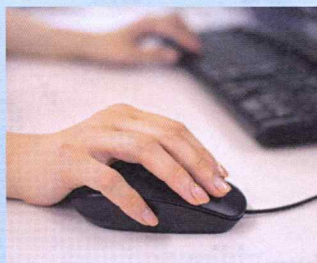
SCHEDULE

1日の流れ

9:00	10:00	11:00	12:00	13:00	14:00	15:00	16:00	17:00	18:00
出社・掃除・空室確認・物件お問い合わせへの対応		朝礼(部署全体)	お昼休憩	物件お問い合わせへの対応・申込み契約手続き				業務日報・退勤	



空室確認



物件対応／お見積りの送付



物件対応／物件のご提案



申込み契約書手続き／FAX・メール



業務報告／分からない事は丁寧に指導

ファシリティ事業部

家具・家電の設置や室内メンテナンスはファシリティ事業部にお任せで
アドバイザー業務に専念できます

就業時間 9:00～21:00 シフト制(実働8h/休憩1h) 勤務地/東京本社・神戸支社

PICKUP STORE

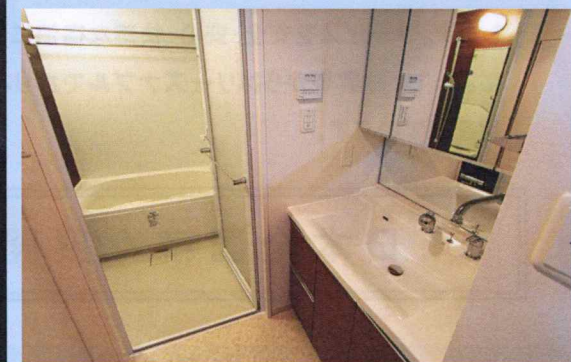
マンスリーマンション物件

RECRUITMENT
HIRING OF NEW GRADUATES



新神戸ステーションサウス

神戸の玄関口、新神戸駅が最寄りのマンスリーマンション。
50型TVをはじめ、シモンズ社の高級マットレスを標準装備しています。
設備にこだわったワンランク上のお部屋で快適生活をお過ごしいただけます。



HOTELS & RESORTS

ホテル事業 / リゾート事業

RECRUITMENT

HIRING OF NEW GRADUATES

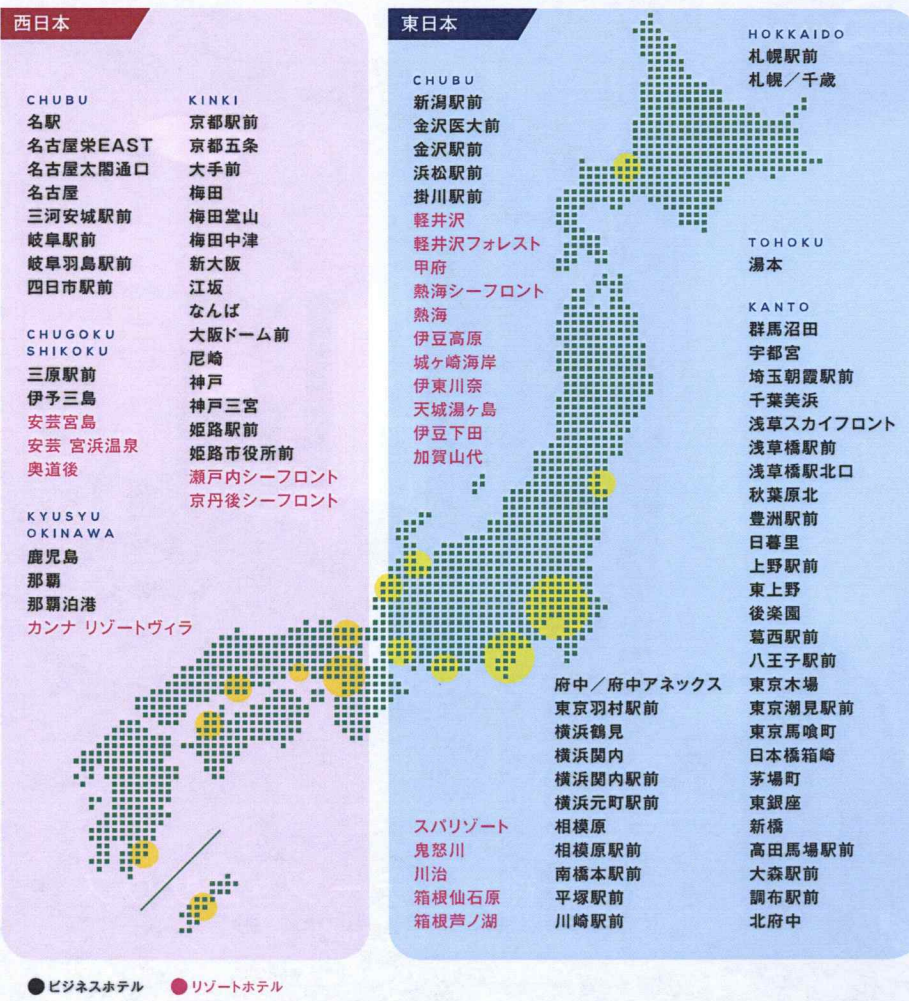


ビジネスをもっと手軽に リゾートをもっと身近に

短期の出張や、旅行の際に便利でリーズナブルに利用できる
バジェットタイプの「ホテルリブマックス」を運営しています。
フットワークの良い主要都市部・主要駅近くにこだわった
立地条件で事業を展開しています。

リゾート事業ではホテル事業で培った豊富な経験とノウハウ
を活かした運営に加え、様々な事業と連携することで、リーズ
ナブルな価格でありながら充実したホテルを実現しました。
気軽にリゾートライフをお楽しみ頂ける空間をご提供致
します。サービスを安全・安心・快適な宿泊に特化させること
によって、お客様からはリーズナブルでありながら高い満足
度を得ています。

日本全国 続々展開中



※2018年8月現在

HOTELS & RESORTS

ホテル事業 / リゾート事業 ~ ホテルスタッフのお仕事 ~

RECRUITMENT
HIRING OF NEW GRADUATES

ホテルスタッフのお仕事

チェックイン・チェックアウトのフロント業務や予約管理、室内設備管理等
ホテル運営のお仕事全般に携わっていただきます

SCHEDULE

1日の流れ



【ビジネスホテルの場合】



予約確認・経理報告



チェックアウト対応



清掃チェック



チェックイン対応



予約受付対応

リゾートホテル

朝食・夕食サービスに加えて、付帯施設の設備チェック等も
業務の内容に含まれます



ビジネス ホテルスタッフ 就業時間 7:00~24:00 シフト制(実働8h/休憩1h) 勤務地/全国のビジネスホテル

リゾート ホテルスタッフ 就業時間 0:00~24:00 シフト制(実働8h/休憩1h) ※勤務地により夜勤あり 勤務地/全国のリゾートホテル 社員寮/有り(施設による)

PICKUP STORE

リブマックスリゾート施設

RECRUITMENT
HIRING OF NEW GRADUATES



PICKUP STORE

ホテルリブマックス施設

RECRUITMENT

HIRING OF NEW GRADUATES

ホテルリブマックス

心からリラックスいただけるホスピタリティの精神でお迎えいたします

ホテルリブマックス 茅場町

全102室



P ドライヤー、アメニティグッズ(一部)、電気ポットなども全室にご用意。



ホテルリブマックス 横浜元町駅前

全154室



P ドライヤー、アメニティグッズ(一部)、電気ポットなども全室にご用意。



ホテルリブマックス 梅田堂山

全30室



P ドライヤー、アメニティグッズ(一部)、電気ポットなども全室にご用意。



ホテルリブマックス 大手前

全71室



P ドライヤー、アメニティグッズ(一部)、電気ポットなども全室にご用意。



INQUIRIES

お問合せ

RECRUITMENT
HIRING OF NEW GRADUATES

会社説明会・職場見学 ご希望の方は下記へお問い合わせください。



東京本社

〒107-0052 東京都港区赤坂2-5-1 S-GATE赤坂山王9F

株式会社リブマックス 人事総務部・採用担当

【TEL】03-3505-3020(代) 【MAIL】recruit@livemax.jp



神戸支社

〒650-0001 兵庫県神戸市中央区加納町2-9-24 プレジール三宮II 2F

株式会社リブマックス 人事総務部・採用担当

【TEL】078-272-1500 【MAIL】recruit@livemax.jp

START
入社後

入社式
社会人生活スタート



集合研修
社会人としての基礎知識



各部署配属
OJT(現場で実地研修)