

# NEXT ONE STEP

*Company Profile*

KYOIZUMI INDUSTRY CO.,LTD.

受付  
19.12.27  
キャリアセンター

# 尾道から世界の海へ

創業以来、各種船舶機装品の製造販売に取り組み  
設計から製造までの効率的な一貫生産体制、  
最新鋭の設備、そして万全の品質管理体制のもとに  
生み出される私たちの製品は、  
常に時代の変化に挑み続けています。

## Message

個人の成長なくして、会社の成長はありません。  
私も含め社員一人ひとりの成長が、我が社にとっての成長となります。  
一步一步、階段を上がるように、みんなで成長する。  
その思いを **"Next One Step"** と言う言葉に込めました。  
会社の未来は、社員のみなさんの為にあります。  
社員のみなさんとビジネスパートナーの皆様と全員の発想力と実行力で  
未来への可能性にチャレンジしましょう。

代表取締役社長  
京泉 晴洋



京泉工業は  
日本遺産 尾道市を  
応援しています

日本遺産

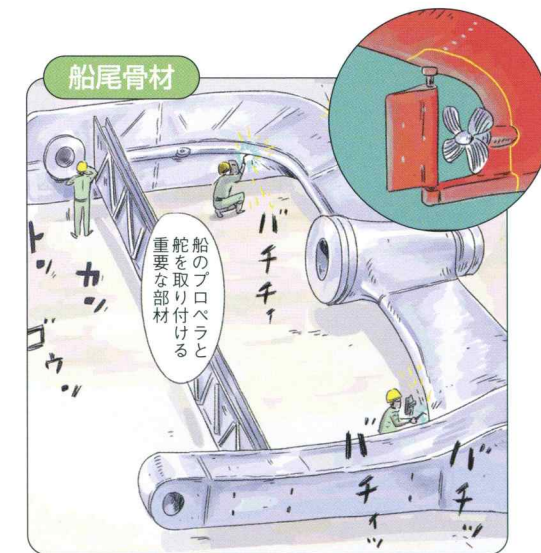
# 京泉工業

# Next One Step

## Process

# 社員の戦力を最大限に

設計から製造、納品。当社の製品ができるまで



設計

資材購買

切断

加工

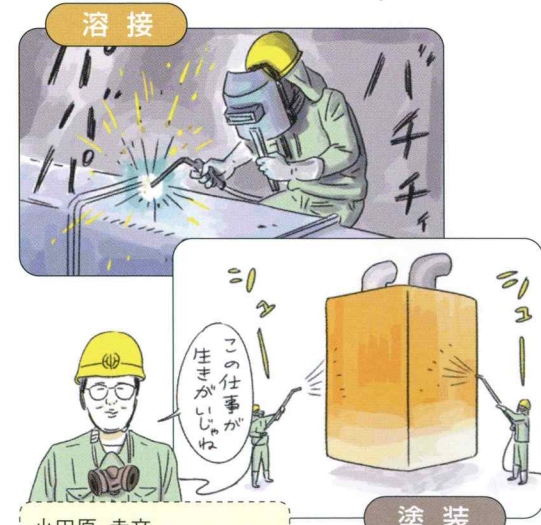
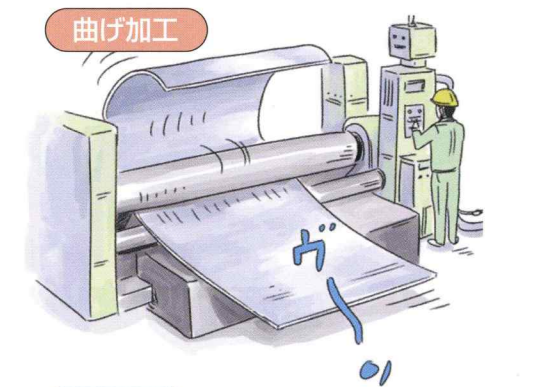
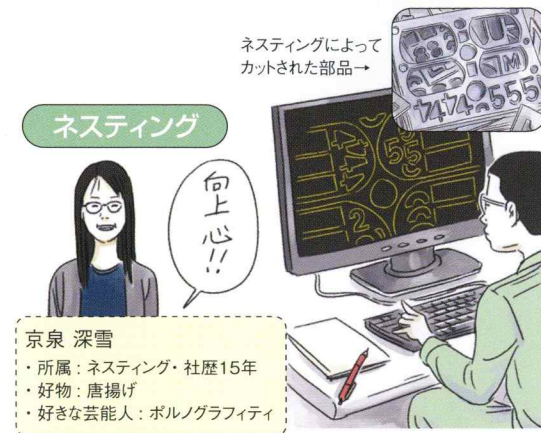
組立

溶接

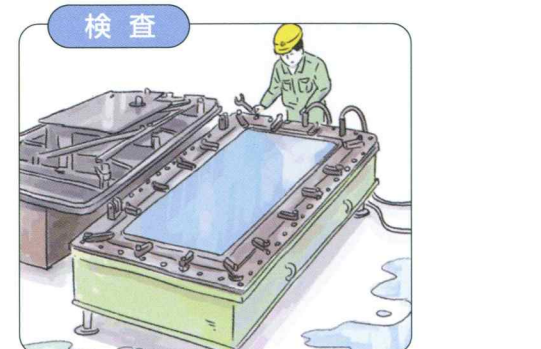
磨き・塗装

検査

出荷

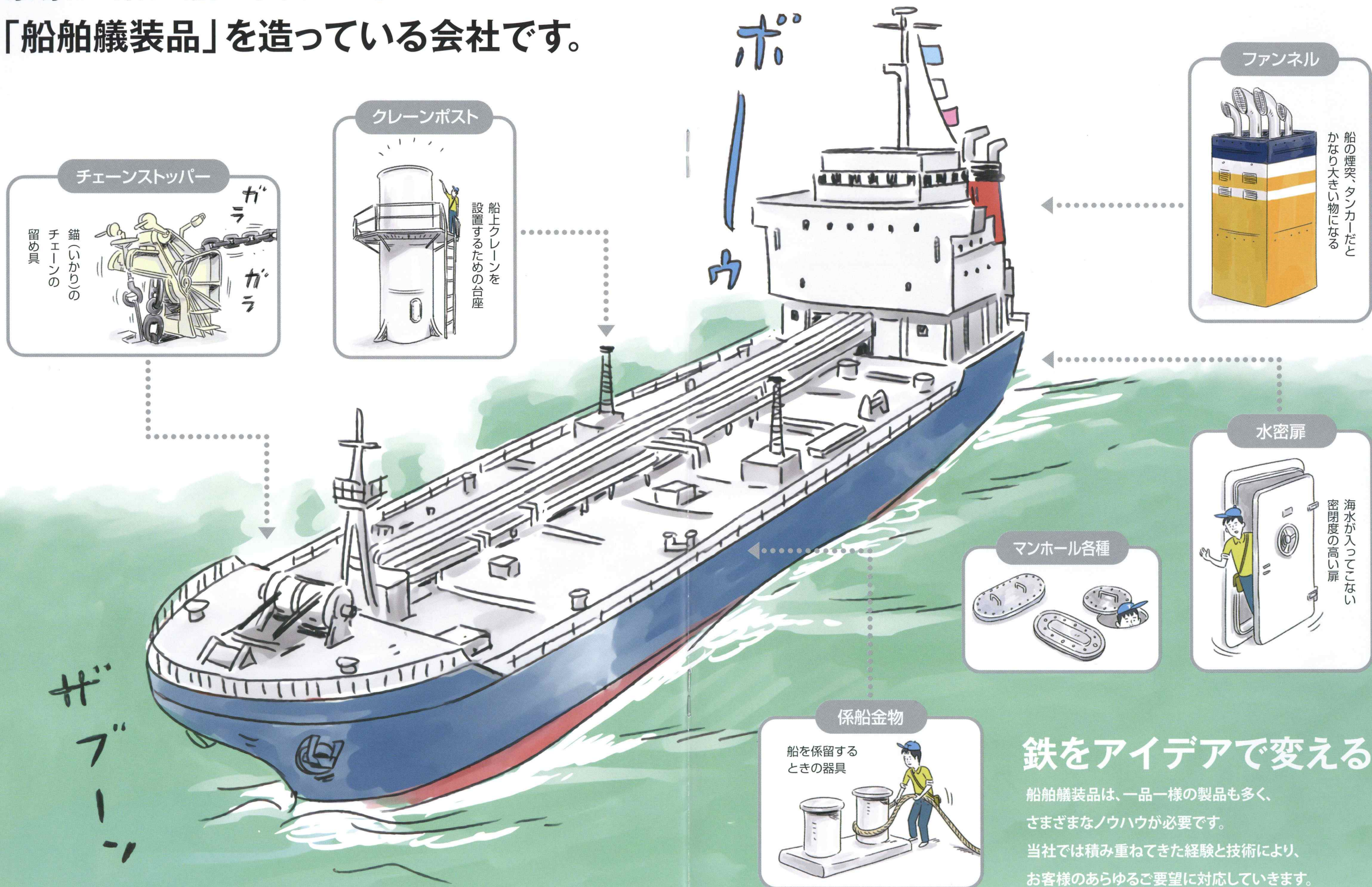


小田原 幸文  
・所属:クレーンポスト製造の達人  
・社歴:21年  
・好物:刺身と日本酒  
・好きなタイプ:吉永小百合



ぜひ  
ホームページをご覧ください

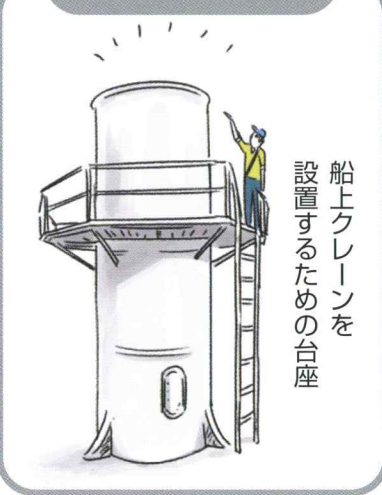
# 京泉工業は船に欠かせない 「船舶機装品」を造っている会社です。



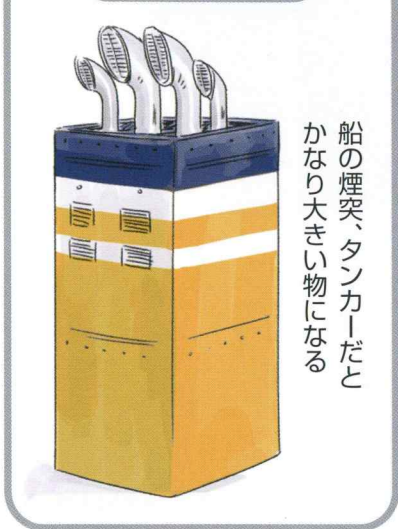
チェーンストッパー



クレーンポスト



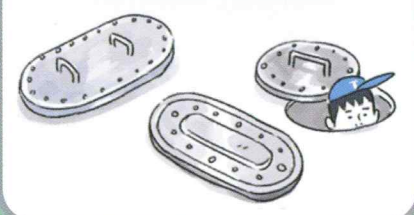
ファンネル



水密扉



マンホール各種

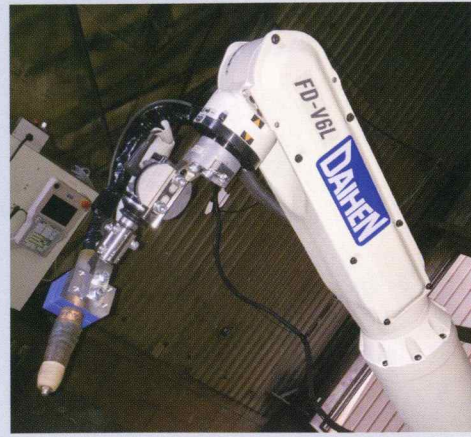


係船金物



## 鉄をアイデアで変える

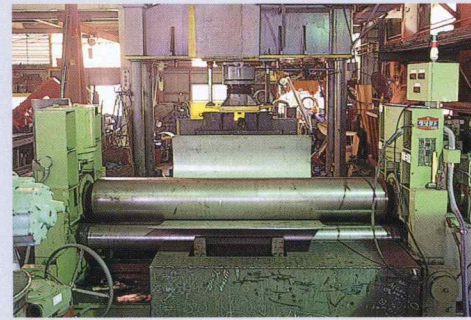
船舶機装品は、一品一様の製品も多く、  
さまざまなノウハウが必要です。  
当社では積み重ねてきた経験と技術により、  
お客様のあらゆるご要望に対応していきます。



新型溶接用ロボット



炭酸ガスレーザー加工機



NCベンディングロール



CNC横中ぐりフライス盤



ドリルマシーン



複合加工機

## 湧き出す発想力と想像力

当社の高品質を支えているのが、新鋭設備の数々と、  
長年にわたって蓄積した技術による卓越した機械  
オペレーションです。



新型プラズマ切断



新切断・マンホール工場(2017/6稼働)



本社

### 会社概要

商号	株式会社 京泉工業 KYOIZUMI INDUSTRY CO.,LTD.
本社	〒722-0073 広島県尾道市向島町 16061-18 TEL (0848)44-3313 / FAX (0848)45-3338
多度津営業所	〒764-0021 香川県仲多度郡多度津町堀江 3-187-19 TEL (0877)85-3937 / FAX (0877)85-3938
代表取締役社長	京泉 晴洋 (きょういずみ はるひろ)
創業	1969 (昭和 44) 年
設立	1974 (昭和 49) 年 11 月
資本金	1,000 万円
従業員数	160 名
売上高	年商 40 億円
事業内容	船舶艦装品(鋼製扉・マンホール・船尾骨材・舵・アンカーチェーンストッパー・オイルタイトハッチ等)の製造販売

主要取引先	(株)HI / 浅川造船(株) / 今治造船(株) / MES-KHI 由良ドック(株) / (株)大島造船所 / 尾道造船(株) / (株)カナサン重工 / (株)カナックス / 金川造船(株) / 神原造船(株) / 神例造船(株) / 北日本造船(株) / 旭洋造船(株) / 熊本ドック(株) / (株)栗之浦ドック / 小池造船海運(株) / 興亜産業(株) / しまなみ造船(株) / 佐伯重工業(株) / 佐世保重工業(株) / 佐々木造船(株) / (株)三和ドック / ジャパン マリンユナイテッド(株) / (株)JMU アムテック / (株)新来島どつく / (株)新浜造船所 / 鈴木造船(株) / 住友重機械マリンエンジニアリング(株) / (株)新来島豊橋造船 / 多度津造船(株) / 常石造船(株) / (株)名村造船所 / 内海造船(株) / 新潟造船(株) / 檜垣造船(株) / (有)福島造船鉄工所 / 本瓦造船(株) / 前畑造船(株) / 三井造船(株) / 三菱重工業(株) / 村上秀造船(株) / (株)村上造船所 / 山中造船(株) / (株)ヤマニシ (五十音順・敬称略)
-------	---

溶接法取得 日本海事協会 / DET NORSKE VERITAS / Lloyd's Register of Shipping

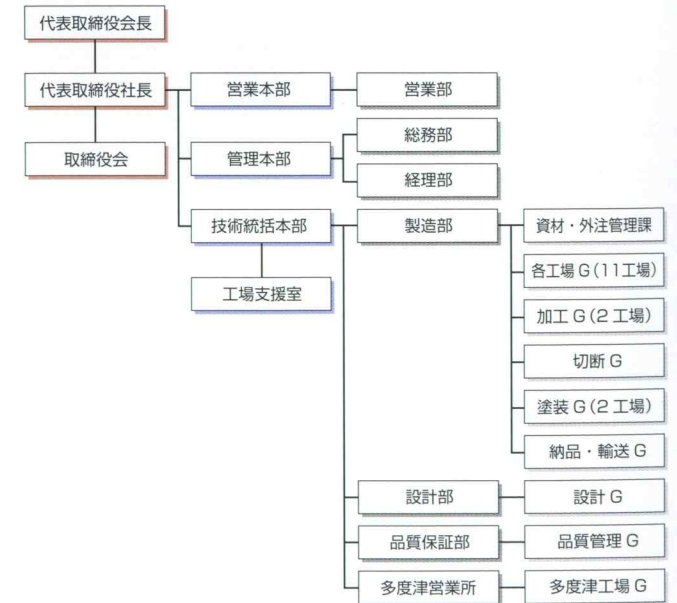
### 海外グループ会社

上海工場	上海市浦東新区曹路鎮上川路 (東川路口) 2299 号 TEL (021) 68722006 / FAX (021) 68722928
上海営業所	上海市浦東新区長清路 1200 弄 39 号 1208 室 TEL (021) 58627781 / FAX (021) 58627736

### 沿革

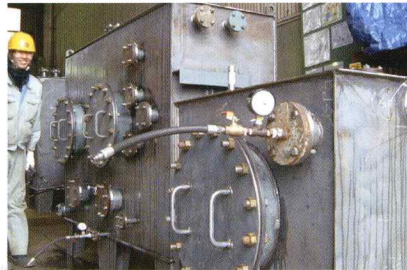
1969 年	広島県御調郡向島町 16058-37 にて創業
1973 年	工場を御調郡向島町有井に建設し、陸用船用の製缶品製造販売を開始
1974 年	株式会社京泉工業を設立
1976 年	NK 溶接法取得 各船級品の製作を開始
1981 年	御調郡向島町 16061-23 に新工場を建設
1989 年	業績の進展にともない、御調郡向島町 16061-20 に第 2 工場を増設
1990 年	新事務所を御調郡向島町 16061-18 に新築
1991 年	資本金 1,000 万円に増資
1994 年	本社社屋・倉庫新築
1996 年	塗装工場新築
2004 年	第 12 工場新築
2007 年	第 17 工場増設
2008 年	第 18 工場増設
2009 年	第 20 工場新築
2011 年	第 21 工場増設
2012 年	第 22 工場増設
2013 年	現場事務所及び寮移転
2014 年	多度津営業所開設

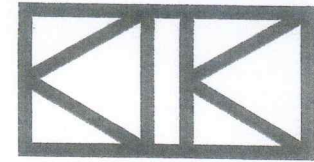
### 組織図





[\*\*\*kyoizumi.ecnet.jp\*\*\*](http://kyoizumi.ecnet.jp)





KYOIZUMI  
IND.  
KAISYA

# 当社のビジョン

社会と社員の**3A(スリーエー)**を追求する

3Aとは

**安心 安全 安定**

社会(顧客)に対し納期を守り、品質の良い製品を供給し続ける  
また社員に対し、雇用を守り、職場環境を良くし、安定収入が得られ  
社員全員が働きがいのある会社を目指してがんばっています。

(株)京泉工業