



「食」の新しい世界を拓く



株式会社 桑宗



お客様の業績アップにつながる企画や商品をご提案すること。 それが桑宗のテーマです。

企画・提案営業

商品・メニューの企画開発

- 弊社オリジナル商品またはメニュー等の企画開発により、他社との差別化を図った高付加価値商品をご提供いたします。
- 各種レシピによる新商品・新メニューのご提案をさせていただきます。
- 弊社独自のデータ及びメーカーデータに基づいた商品情報をタイムリーにお届けします。



売場のご提案

●モデル陳列のご提案

商品陳列は、来店されたお客様の購買意欲を高めさせるための大切な要素のひとつです。弊社では、長年の経験から、各カテゴリー別の売場及び商品の特性・特徴を分析し、貴店にとって最適な商品陳列のご提案をさせていただきます。

●販売促進企画のご提案

エンド・イベント・キャンペーン等の企画は、貴店のご要望を具現化させていただくことはもとより、より効果的なご提案を積極的にさせていただきます。



オリジナル企画提案

●展示会の開催

弊社の取り扱う全商品について、商品紹介と共に、各種のご提案をさせていただきます。



●産地直送ギフト企画のご提案

独自のネットワークを活かした「産地直送ギフト」企画をご用意いたしております。貴店のギフト企画としてご利用下さい。



テストキッチンでのご提案

●新製品・新メニューのご紹介

弊社では、新商品・新メニューの企画開発提案の為に、スチームコンベクションオーブン・電気フライヤー等を常設したテストキッチン(フード開発室)を設けております。弊社からの新商品・新食材を使ってのご紹介・ご提案はもとより、お客様にいつでもご利用いただけますよう環境を整えております。

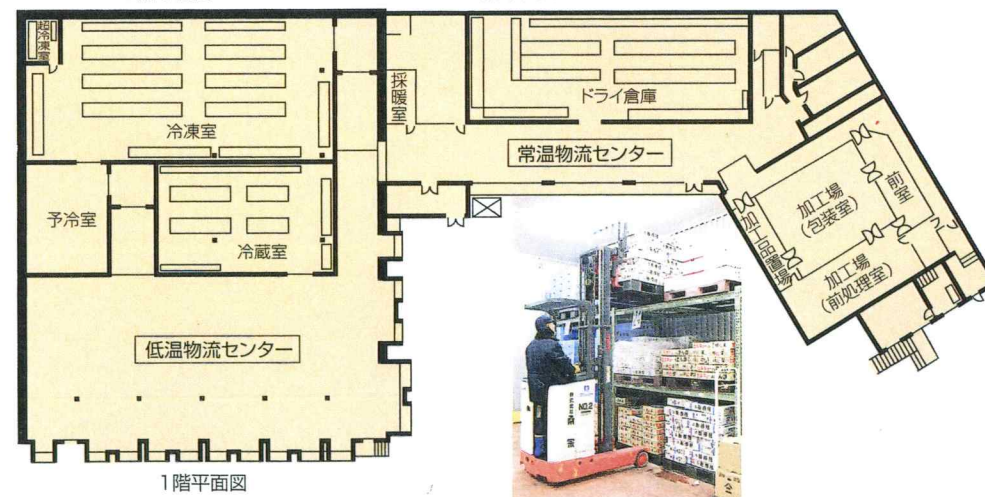
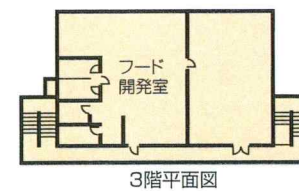
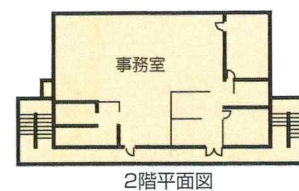


加工場設備の拡張

衛生面を徹底的に強化した上、拡張いたしました。貴店のご要望に基づいたPB商品の開発及び生産が可能です。



物流システム



●低温物流センター

冷蔵室	+5℃	155.4㎡
冷凍室	-25℃	337.0㎡
超冷凍室	-40℃	10.5㎡
ピッキング場	+8℃	600.9㎡
ドックシェルター		15基

●常温物流センター

常温	244.1㎡
----	-------	--------



商品管理の徹底

倉庫内は、商品毎のロケーション及びコンピュータによる入出荷管理により、入荷から出荷までの完全な商品管理はもとより、温度帯に基づいた当社専用車両(2層式冷凍・冷蔵/ドライ・冷凍仕様)にて配送を行いますので、貴店への納品迄、徹底した温度管理が行われています。

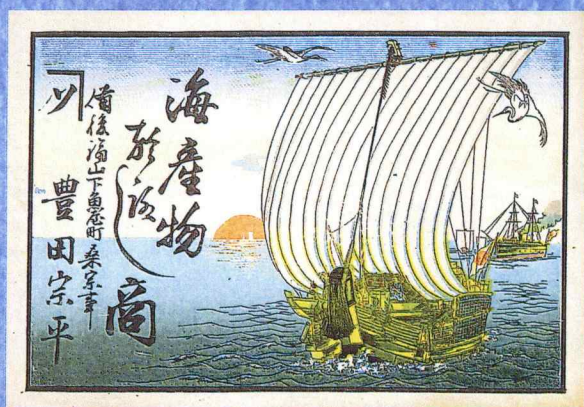
受注システム

弊社が開発したEOSによる受注システム「KROSS」(桑宗リテール・オペレーション・サポートシステム)により、手間がかからずスムーズで且つ効率の良い受注システムをご提案させていただきます。



定時・定ルート配送

リードタイムの短縮の為、低温物流センターは24時間稼働し、定時定ルート配送によってお客様のご要望にお応えしています。



株式会社桑宗は低温食品・業務用食材に特化した流通企業です。
創業明治15年、地域に密着した歴史ある企業として
信頼をいただいている企業です。

株式会社 桑 宗

■会社概要

本 社：広島県福山市春日町五丁目2番53号

創 業：明治15年4月

設 立：昭和25年4月

資 本 金：4,000万円

事業内容：低温食品・業務用食材卸売業
(冷凍食品・冷蔵食品・惣菜・塩干物・
業務用常温食品・農水乾物・業務用資材等)

代 表 者：代表取締役 中村成朗

社 員 数：35名

取引銀行：広島銀行福山蔵王支店・
みずほ銀行福山中央支店

主な仕入先：味の素(株)・日本水産(株)・(株)加ト吉・
ちぬや冷食(株)・オタフクソース(株)・
(株)カネソ22・キューピー(株)・ハウス食品(株)
他約330社

本 社／〒721-0907 広島県福山市春日町五丁目2番53号
Tel:084-943-2120(代) Fax:084-943-1548(代)

営業企画部／〒721-0907 広島県福山市春日町五丁目2番53号
Tel:084-943-2126 Fax:084-943-1548
<本社受注専用番号>

Tel:084-943-2127 Fax:084-943-4528

市 場 店／〒721-0942 広島県福山市引野町一丁目1番1号
Tel:084-941-3410 Fax:084-941-3413

U R L / <http://www.kuwaso.co.jp/>