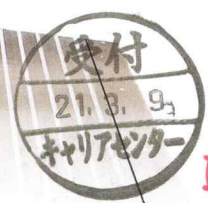
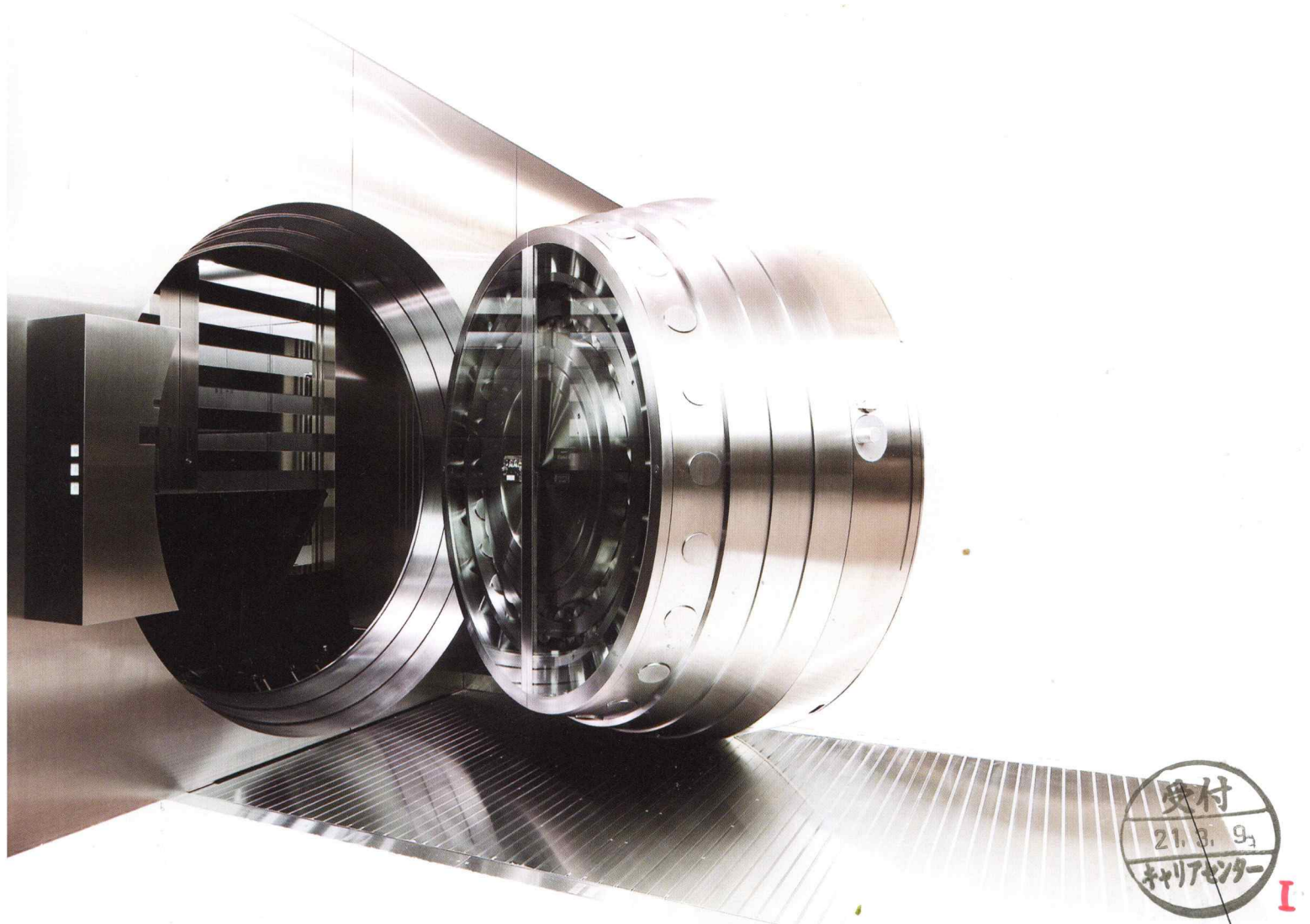


TOTAL SECURITY COMPANY

KUMAHIRA

SINCE 1898

Recruiting Guide



## 1世紀以上、 クマヒラは日本の安全・安心に大きく貢献してきました。

122年を超える歴史を誇り、

金融機関の店舗の80%以上に、セキュリティ設備を納入している、

国内最大の金庫メーカー「クマヒラ」。

創業以来、安定経営を続ける強固な財務基盤を背景に、

高い信頼と評価を得てきた金庫室や貸金庫設備に加え、

入退室管理システムや映像監視設備など、

最先端の技術を駆使したセキュリティシステムを手がけてまいりました。

これからも時代のニーズに応え続けるトータルセキュリティ企業として成長を続け、

広く社会の安全・安心に尽くしてまいります。

## クマヒラが、長く支持されている理由

### ・創業1世紀以上の老舗

1898年(明治31年)、熊平源蔵が広島市天神町に金庫の販売・修理を目的に熊平商店を創業。現在は企業のトータルセキュリティを担うまでに成長しました。「お客様にとっての価値を、脅威から守る」という一貫したポリシーが1世紀以上にわたり成長し続けられる理由です。

### ・業界トップクラスのシェア

1966年(昭和41年)には東洋一のマンモス金庫扉を納入し、「金庫のクマヒラ」の称号を不動のものにしました。長年培った圧倒的な信頼とノウハウにより、現在では業界の国内シェア1位(金庫室設備、全自動貸金庫など)を誇ります。

### ・ニーズを見極め応える技術

1972年(昭和47年)には日本で初めてフィルム式の防犯カメラを販売しました。その後も時代のニーズに合わせた最先端の製品を続々と開発しています。クマヒラが誇る技術でこれからも日々変わり続けるセキュリティニーズに応えていきます。

### ・安定した経営

創業から1世紀以上の間、過去一度も赤字決算がなく、安定した経営をしています。社員(総合職)の平均勤続年数は15年以上。社員同士の仲が良く、働きやすい環境です。





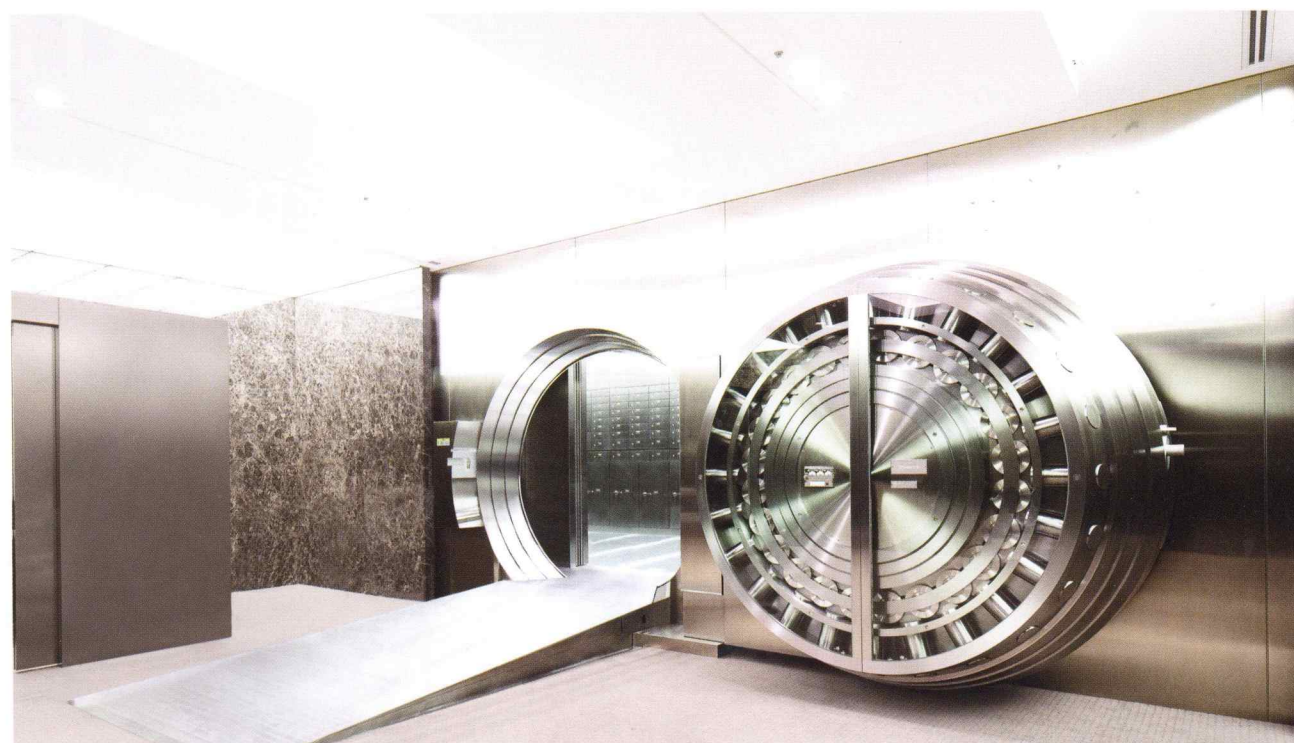
## クマヒラのミッション

人々の大切な財産や情報を様々なリスクから守ること。

金庫保管設備から最新のセキュリティシステム、さらには安全で快適な空間づくりなど。  
クマヒラの活躍の場はこれまでのセキュリティの枠を超えて大きく広がっています。

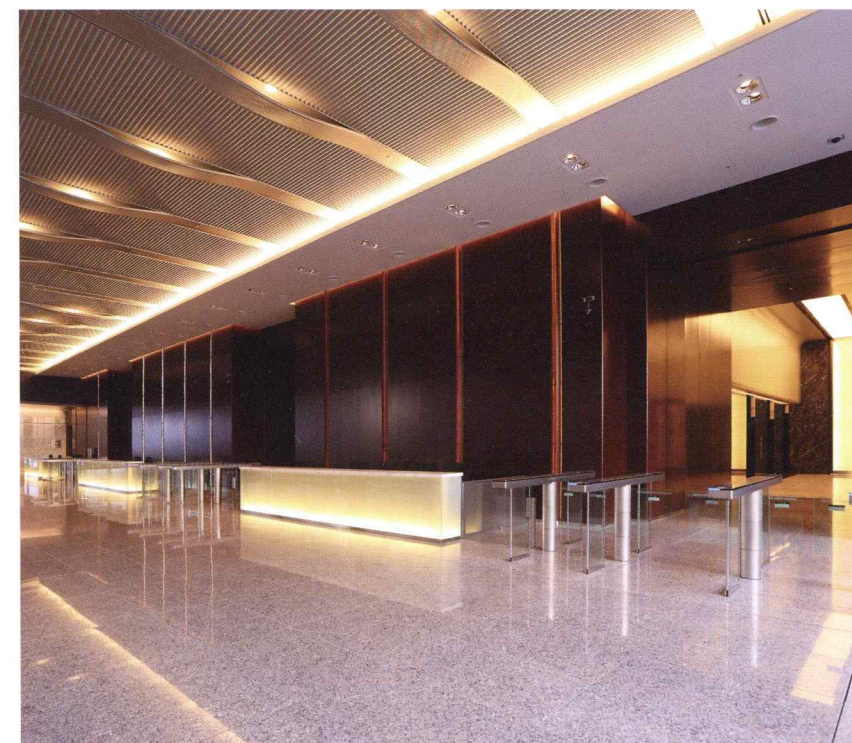


## 金融機関向け設備事業



金融機関向けの金庫設備でトップシェアを誇ります。

## セキュリティシステム事業



セキュリティゲートや入退室管理システムなど幅広いソリューションをラインナップ。



2019年3月5日～8日  
東京ビッグサイト  
セキュリティショー2019  
クマヒラブースの様子

## 文化財設備事業



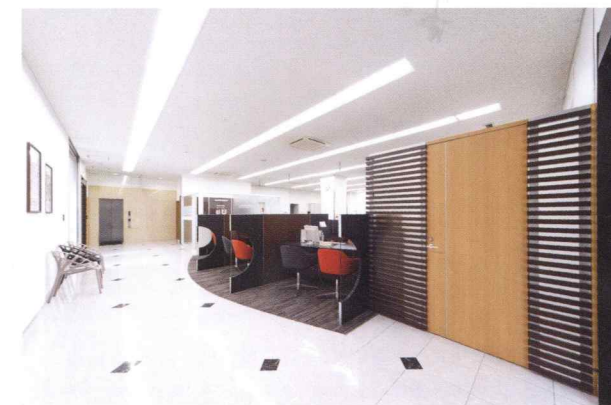
貴重な文化財を災害や劣化から守る保管・展示設備を納入しています。

## 原子力設備事業



インフラ施設や研究所などで利用される特殊な用途の扉を納入しています。

## 空間プランニング事業



建築工事の設計監理業務からレイアウト改修まで、セキュリティとデザインを両立した空間づくりが強みです。



©Forward Stroke



## クマヒラが生み出すトータルセキュリティソリューション

## 【営業】

お客様にとって最適なセキュリティソリューションを金融機関、官公庁、民間企業などへ提供します。



## 提案型の営業スタイル

金融機関を中心に、官公庁、民間企業のお客様に対して金庫室設備・貸金庫といった保管設備から、お客様のセキュリティニーズに応じて入退室管理システム、録画監視システムなども含めた各種セキュリティソリューションの提案型営業を行います。



## クマヒラを代表するプロジェクトリーダー

お客様との契約成立後は、工事図面の作成から施工および施工管理、そして保守までを自社で一貫して行います。

そのため、営業、専門営業、設計、施工管理・保守の各セクションが連携して仕事を進めていきます。この中で営業職は主導的な役割を担い、仕事全体の進捗状況を把握し、クマヒラの代表としてお客様と打ち合わせをしていく、プロジェクトマネジメントも行います。文系・理系を問わず様々な学部・学科出身の社員が活躍しています。

## 【専門営業】

各分野の専門営業職がお客様のニーズに適した提案を行い契約に結びつけます。



## □デザインオフィス

トータルセキュリティ企業であるクマヒラがセキュリティとデザイン、そして効率性を兼ね備えた店舗・オフィスを提案・設計・施工します。デザイン性が高く、かつセキュリティとデザインが調和した、「お客様から喜ばれる安全・安心な空間」を提供します。

## □セキュリティ事業室

多様化するセキュリティニーズに対して、最適なソリューションを提案します。入退室管理システムやカメラ監視システム、セキュリティゲートなど、お客様が抱えるリスクに応じた様々な製品を提供しています。



## □文化財設備部

人類のかけがえのない財産である「文化財」。大敵である湿気やカビ、虫害はもちろん、火災や地震、水害といった自然災害、および盗難等の人的災害といった様々な「脅威」から文化財を守る各種保管設備を提供します。

## □原子力設備部

病院・研究所などの特殊施設において、強力な物理的脅威から防護するための設備を提供します。放射線遮蔽扉、水密扉、防爆扉など、オーダーメイドの特殊扉なども扱います。



## 【設計】

クマヒラの設計部門は、営業と専門営業がお客様と時間を掛けて打ち合わせした内容を図面にしていきます。



## 正確な図面作成

金融機関に設置する金庫室の設計や、全自動貸金庫の設計、その他には入退室管理システムの据付図や配線図、工程表を作成します。これらはお客様のご要望によって仕様が異なるため、製品の性能や寸法、また建築設備に関する法規を遵守した、正確な図面を作成することが求められます。



## カタチにする重要セクション

設計部門が作成した図面を基に仕事が進んでいきます。商品の製造、施工、据付など全ての仕事のベースとなる重要なセクションです。クマヒラの設計部門では、機械、建築系の出身の方を中心に、理系出身の社員が活躍しています。

## 【施工管理・保守】

お客様へ提供する各種ソリューションに対して、施工現場での工程管理、および納入後の機器のメンテナンス・保守を行います。



## 商品の納入

実際の現場に図面通りに商品を納めるのが、施工管理の仕事です。現場では、営業、専門営業、設計が時間をかけて打ち合わせしてきた数々の要望や機能を十分に備えているかを検証し、製品をお客様に引渡し出来る状態に仕上げます。



## セキュリティ機能の維持

セキュリティシステムは常に正常かつ安定した動作が求められますが、部品は使用する度に摩耗し、劣化していきます。継続的に運用するには、システムの正しい利用と機器の日常的なケアが不可欠です。クマヒラではお客様に応じて最適な保守プランを提案し、セキュリティの安全度・安心度を維持することで、継続して運用できるようお手伝いします。



みんなが自分らしく輝ける。力を思う存分発揮できる会社です。

Ryota Takatama  
**高玉良太** 営業  
 文系出身 2015年入社

私は大学の企業説明会でクマヒラを知りました。私の就職活動の軸は、業界のトップを走っている・安定した環境で仕事ができるという2点であったため興味を持ったのがきっかけです。選考過程における面接の雰囲気も良く、自分に合った企業だと感じ入社を決めました。その雰囲気の良さは入社後も変わらず、自分らしく仕事をしています。

クマヒラのお客様は大きく金融機関・官公庁・一般企業に分かれています。私は主に銀行及びその関連会社を担当しています。業務内容としては案件の打合せ、見積書の作成、技術社員と同行しての現場の納品立会い等々、多岐にわたります。金融機関を担当しておりますが、金庫室設備や貸金庫などの設備だけでなく、最新のセキュリティ製品も扱う機会も多くあり、幅広い知識が必要となります。大きなプロジェクトの案件となると、お客様の他にも建築や電気、内装やビル管理といった他の会社との打合せも行うため、初めて担当したときには不安もありましたが、完成したときの達成感は今でも印象に残っています。

仕事以外の面でも社員同士の仲が良いのがクマヒラの特長だと思います。私は休日に営業の先輩方と旅行に行ったり、同期と買い物に行ったりなど、楽しく過ごしています。

■1日のスケジュール例

8:30	9:00	10:00	12:00	13:00	16:00	17:00	18:00
出社	資料を準備し出発	お客様を訪問	外出先でランチ	お客様を訪問	社内で案件打合せ	見積書の作成	退社



Haruka Takayama  
**高山 遥** 文化財設備部(専門営業)  
 文系出身 2016年入社

文化財の保存に関わる仕事がしたいという目的で就職活動をしていた際にクマヒラを知り、まずはと思い説明会へ参加しました。希望の職種があるという理由もありましたが、楽しんで面接を受けることができ、会社の雰囲気が自分に合っていると感じたことも入社の大きな理由です。

私の所属する部署は、営業担当と二人三脚で仕事を進めていく専門営業という分野の職種で、主に美術館・博物館等の施設が所蔵する文化財を最適な環境で保管・展示していくための設計・提案を行うことが仕事です。具体的には、美術館・博物館の新築や改修計画に対して、営業担当に同行し、製品の売込みやご提案を行ったり、保存環境の設計について設計事務所と打合せを行ったりしています。その他、製品の売込みだけでなく環境調査や展示計画のお手伝いなど、文化財に関連する様々なサービスのご提案もしています。

私は休日にもプライベートで美術館・博物館によく行っているのですが、現在の部署に配属されてからは作品自体を鑑賞するだけでなく、展示ケースや照明など、業務に関わる設備・備品関係へも目が向くようになりました。今までは気にしたことが無かった美術館・博物館の裏側を知れるようで楽しくもあり、仕事のための情報収集としても役立っていますね。

■1日のスケジュール例

8:30	9:00	12:00	13:30	15:00	17:00	17:30
出社	提案書を作成	昼食	お客様を訪問	社内にて打合せ	打合せ内容のまとめ、手配業務	退社



Saori Kato  
**加藤沙織** デザインセンター(専門営業)  
 理系出身 2014年入社

学生の時に建築史や工芸、文化財保護について学んでいたため、就職活動の際に文化財関連事業を手掛けるクマヒラを知りました。事業の中にはデザインの分野もあり、大学で学んだことが活かせると感じ、入社を決めました。

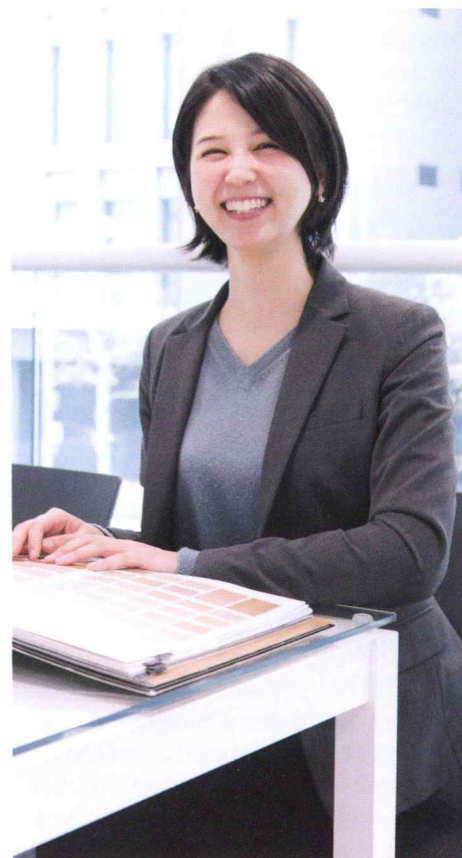
現在の部署は全国の空間デザイン・プランニング事業を行う「デザインオフィス」の支援を行っています。デザインオフィスでは金融機関の空間デザインやプロジェクトマネジメントだけでなく、大学などの教育機関や資料館などの文化財施設の空間デザインも手掛けています。クマヒラの各地ショールームも、デザインを担当しています。

営業担当だけでなく他の専門営業と共に売込み提案を行う機会もあり、文化財専門の部署と共に資料館の展示計画を実施・納入をした際は、実際に計画したことが形となり、仕事のやりがいを感じました。

勤務地の東京日本橋は再開発が進んでおり、昼休みや就業後は界隈を散策しています。東京駅も徒歩圏なので、週末にそのまま旅行に行くこともあります。旅行先でその土地の銀行建築や博物館などを意識してしまうのは職業病かもしれません。また、仕事に繋がる資格取得のため、勉強もしています。

■1日のスケジュール例

8:30	9:00	12:00	13:00	14:00	16:30	18:00
出社	打合せ資料、図面作成	会社近くでランチ	社内資料作成	ショールームにてお客様と打合せ	打合せ資料まとめ	退社



Ryo Miyachi  
**宮地 諒** デザイン  
 理系出身 2016年入社

私は広島県出身のため、クマヒラのことは昔から知っていました。地元発祥の企業という安心感もあり企業説明会へ参加しました。説明会を通じて金庫から始まり、今では多様なセキュリティ製品を手掛けていることを知り、そこに惹かれて、この会社で働いてみたいと思いました。

現在は、災害時のリスクを軽減する防水扉や防爆扉といった特殊扉の設計に携わっています。設計と言っても社内には一日中いる訳ではなく、取引先での打合せや現場に行き行って検査を実施することも多く、直接自分の目で見て経験を積ませてもらう機会に恵まれています。その際に営業や現場の技術者の方々からアドバイスを頂けることも心強いです。手掛けている製品のほとんどは特殊な用途や設置環境で使われるためフルオーダーメイドの設計となることが多く、設計図面の段階から最後まで自分で携わることができます。最終的に納入された製品の実物を見た時は言葉にできない嬉しさがありますね。

職場では上司が気さくに声をかけてくれるので、仕事でも分からないことがあれば気兼ねなく聞くことができます。仕事帰りにはよく食事に連れて行ってもらったりもします。オンとオフのメリハリがしっかりつけられるので、休日は思いっきり羽を伸ばしてリフレッシュできています。

■1日のスケジュール例

8:30	9:00	12:00	13:00	15:00	16:00	17:30
出社	お客様と打合せ、現場立会い	昼食	打合せ資料図面作成	社内打合せ	検査関係の書類まとめ	退社





## クマヒラはこんな会社です

### 自分らしく成長できる環境を用意しています。

入社後、6月上旬まで、新入社員研修を実施しています。

その後、各部署に配属となりますが、入社1年目は「研修」の位置付けとなり、

主に配属部署で先輩社員からの指導を受けながら、実務を通してじっくり仕事を学びます（OJT）。

この期間に会社は各自の適性を判断し、入社2年目に本配属となります。



4月1週	入社式・(株)熊平製作所の新入社員と合同研修 (熊平製作所で実施)
4月2週～	人事部主催の新入社員研修【マナー・会社制度等の教育】 (東京本社で実施)
5月上旬～	技術本部主催の技術研修【製品教育・技術教育】 (東京本社で実施)
6月上旬～	各部署へ配属【OJTにより仕事を学ぶ】
...	...
入社2年目～	各部署へ本配属

### □ 自己申告書制度

現在担当している仕事の状況や、思い描くキャリアプラン、プライベートな事情について自己申告し、

会社に相談できる制度です。

毎年実施している、人事管理制度の一つです。

### □ 製品テーマカード

社員の誰もが製品開発に携わるチャンスとして、自身のアイデアを「製品テーマカード」に記して提出することができます。

あなたのアイデアが、未来のクマヒラ製品になる、そんなチャンスがあります。

特に優れた提案については報奨金が支給されます。

### □ 資格取得奨励制度

セキュリティのプロとして飛躍できるよう、資格取得を支援しています。

以下の資格については会社として取得を奨励している資格であり、資格取得時にはお祝い金が支給されます。

資格によっては、毎月の給与で資格手当が支給されるものもあります。

・建築士	・電気施工管理技士	・電気主任技術者	・インテリアコーディネーター
・建築施工管理技士	・電気工事士	・電気通信設備工事担任者	・システム監査技術者
・社会保険労務士	・簿記検定	・ITパスポート	・放射線取扱主任者

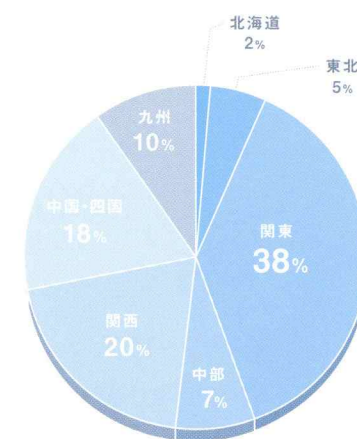
ほか

## 多様な社員が、個性を発揮できます。

### □ 出身地（地方別）

全国各地からバランスよく集まっていることが分かります。

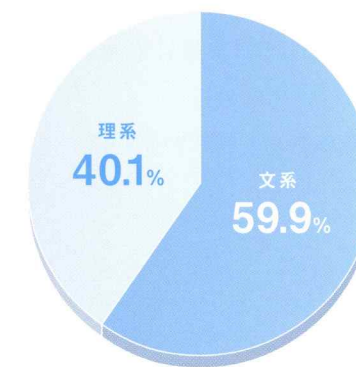
全国規模の企業として相応しいといえるでしょう。



### □ 出身学部（文・理）

文系は主に営業職、理系は設計・技術職で活躍していますが、

本人の適性により理系出身の営業職、文系出身の専門営業職もいます。



### □ 平均勤続年数

総合職 15年7か月

一般職 11年7か月

平均勤続年数が高いことがクマヒラの特徴。働きやすく、自己成長できる環境があるからこそ、勤続年数が高いといえます。

## オフを満喫できる、充実した福利厚生があります。

仕事だけでなく、プライベートな時間を大切にしてほしいという考えから、福利厚生の充実に努めています。快適な住環境として独身寮や借上社宅を用意し、休日には加入している健康保険組合の保養所を利用することもできます。また従業員の勤続年数（10年・20年・30年）に応じて、休暇及び旅行券を支給する、リフレッシュ休暇制度も設けています。

### 厚生施設

独身寮  
借上社宅  
保養所  
(健康保険組合)



### クラブ活動

野球部  
ゴルフ部  
フットサル部  
スキー部  
ハワイアン部



野球部

## 採用情報

**募集職種** 総合職(営業・専門営業・設計・施工管理・企画・管理)

**事業内容** 金融機関、官公庁、大学、一般法人等への金庫室設備や、セキュリティシステム、特殊扉、文化財設備の販売、設計、納入及びオフィスデザインプランニング

**勤務地** 本社及び各支社、支店、営業所

【お問合せ先】 人事部 03-6386-0420(直通)



## お客様との堅実なお付き合いで 安定した経営を行っています。

クマヒラは、セキュリティ製品の製造を担う熊平製作所とグループを形成し、販売・サービスを担っています。  
クマヒラグループの要としてお客様に最適なソリューションを提案し、継続的に運用していただくために、万全のサポート体制を築き上げています。



### 販売・サービス 株式会社クマヒラ

販売からサービスまでを一貫して担う「クマヒラ」。全国ネットワークの拠点網を構築し、長年築き上げてきた「守る・納める」技術で日本全国に安全・安心を提供しています。



本社/本社工場

### 開発・製造 株式会社熊平製作所

1世紀以上の歴史で培った技術力・ノウハウを背景に、ニーズに即したセキュリティ製品を開発・製造しています。ISO9001 認証の本社工場と千代田工場で構成されています。

日本全国でビジネスを展開しています。

6支社  
9支店  
39営業所

社員数696名  
(2019年4月1日現在)



### クマヒラ売上のクライアント業種別割合

金融機関 **60%**      官公庁 **20%**      民間企業 **20%**

圧倒的なシェアを持つ金庫扉や貸金庫は、信頼度の高い「クマヒラブランド」の礎。店舗のプランニングやデザインも手掛けています。

国の機関である官公庁や地方自治体のみならず学校、病院、美術館など納入先のニーズに適したセキュリティを実現しています。

オフィスビルなどのセキュリティゲートはシェア No.1 を誇り、多彩なセキュリティシステムによって企業単位のコーポレートセキュリティを構築しています。





## 企業理念

英知と創意で社会に貢献できる  
明るく夢のある企業にしよう

## 行動指針

- 私達は、失敗を恐れず、ベストをつくします。
- 私達は、綿密な計画をたて、迅速に行動します。
- 私達は、自由に発言し、相互の信頼を高めます。

## 社会貢献

人と人とのつながりを大切にしたい。

創業者の志を受け継ぎ、社会に対して少しでも貢献できますよう、  
様々な文化事業に取り組んでいます。



### 抜萃のつづり

“抜萃のつづり”は、書籍や雑誌、新聞から心に残る文章・記事を抜萃し、まとめたものです。創業者の熊平源蔵が社会への感謝、報恩のために昭和6年に創刊いたしました。以来、戦時中を除いて途絶えることなく毎年1回発行し、全国の官公庁や金融機関を始め、地方自治体、教育機関、一般企業、商工会議所などにお届けしています。



### 財団法人熊平奨学文化財団

創業者の熊平源蔵は教育に情熱を注ぎ、旧制広島高等学校(現・広島大学総合科学部)の誘致や勤労学生への資金援助など、人材育成に貢献してきました。1984年、その志を受け継ぐべくクマヒラグループは「財団法人熊平奨学会」を設立。2005年、広島の文化発展に貢献する目的で「財団法人熊平奨学文化財団」に名称変更し、広島県内の留学生と文化事業を中心に援助を続けています。

## 株式会社クマヒラ

【本社】東京都中央区日本橋本町1-10-3 TEL: 03-3270-4381  
【創業】1898(明治31)年1月  
【資本金】4億5000万円  
【従業員数】696名(2019年4月1日現在)

### 営業本部

本店営業部  
本店営業部  
新宿支店  
多摩営業所  
札幌支店  
仙台支店  
青森営業所  
秋田営業所  
盛岡営業所  
山形営業所  
福島営業所

関東支社  
横浜支店  
小田原営業所  
千葉支店  
さいたま支店  
水戸営業所  
宇都宮営業所  
前橋営業所  
新潟営業所  
長野営業所  
甲府営業所

東海支社  
東海支社営業部  
岐阜営業所  
津営業所  
岡崎営業所  
静岡支店  
浜松営業所  
沼津営業所

関西支社  
関西支社営業部  
神戸支店  
京都支店  
姫路営業所  
豊岡営業所  
大津営業所  
和歌山営業所  
奈良営業所  
北陸営業所

中四国支社  
中四国支社営業部  
福山営業所  
岡山営業所  
松江営業所  
鳥取営業所  
徳山営業所  
下関営業所  
松山営業所  
高松営業所  
徳島営業所  
高知営業所

九州支社  
九州支社営業部  
佐賀営業所  
長崎営業所  
大分営業所  
熊本営業所  
鹿児島営業所

### 企画本部

企画部  
セキュリティ企画室  
デザインセンター  
原子力設備部  
文化財設備部

### 技術本部

システム管理部  
業務部  
設計部  
技術部

### 管理本部

総務部  
人事部  
経理部



**Kumahira**

[www.kumahira.co.jp](http://www.kumahira.co.jp)