

KOYAMA medical and welfare group

Group profile

2021

- 01 | Philosophy
- 03 | Message
- 05 | History
- 07 | KOYAMA group area map
- 09 | Business content
- 11 | About KOYAMA medical
and welfare group
- 13 | Hokkaido&Tohoku area
- 15 | Kanto&Shinetsu area
- 17 | Tokai area
- 19 | Kinki&Chugoku area
- 21 | KOYAMA recruit
- 23 | KOYAMA area fes
- 24 | Fresher's fes
- 25 | KOYAMA College
- 27 | Crosstalk
- 29 | New initiatives
- 33 | New facility

自らが受けたいと思う
医療と福祉の創造



Koyama Medical and Welfare Group

湖山医療福祉グループ

Philosophy

理念と方針

自らが受けたいと思う 医療と福祉の創造

職員の健康を守る

職員の幸せな職場を創る

そのために収益を確保する

その収益を、安全、安心な職場づくりにつかう

湖山医療福祉グループは、銀座の救急病院経営からスタートし、
徐々に老人医療へと展開してきました。

今から30年前は、老人医療といえば

決して良いとは言えない環境を提供しており、

医療従事者であっても、自らの病院へ積極的に自分の親を

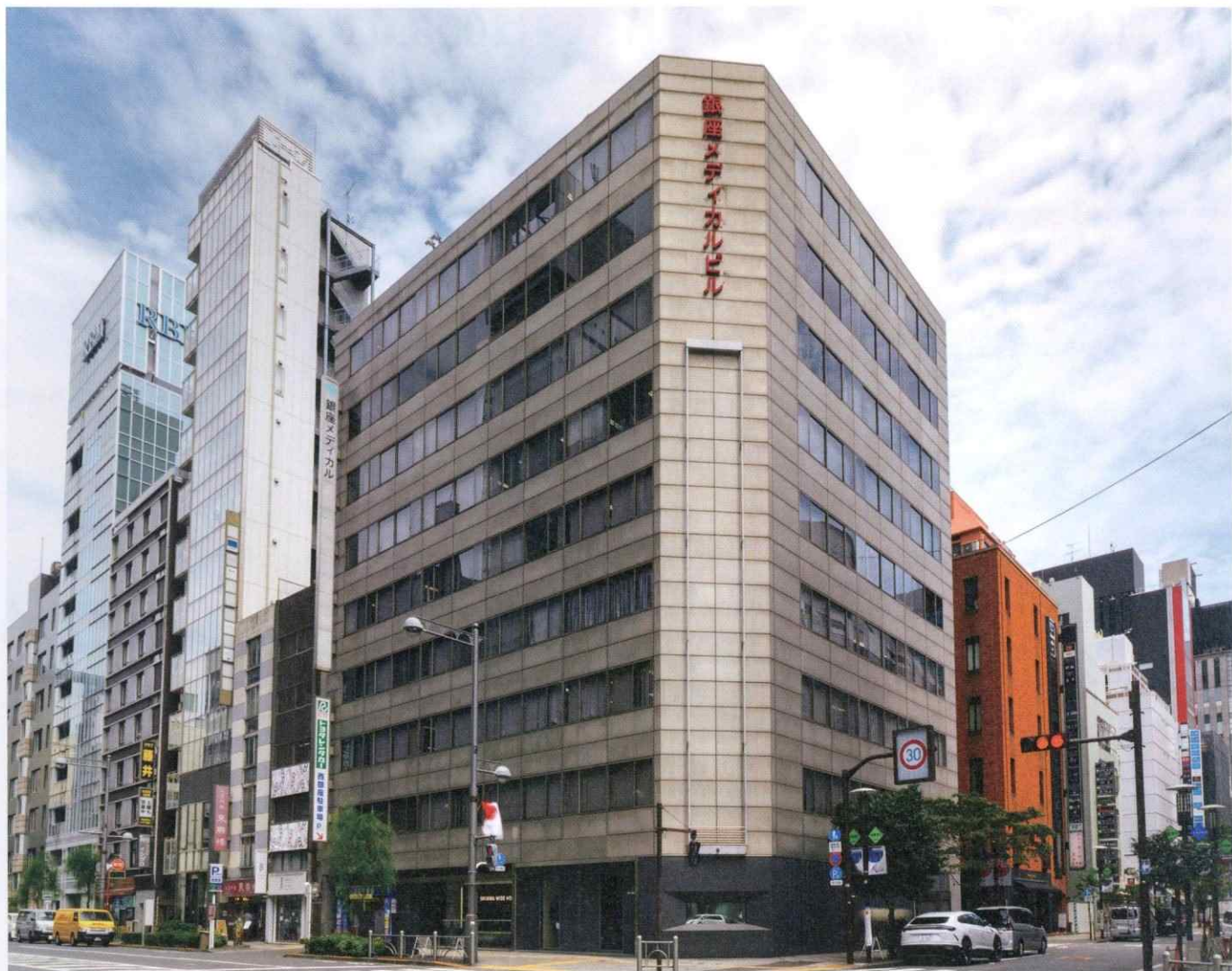
入院させたいという考えは少ない時代でした。

そういった当時の環境に対し、

「自分の親を入れたくなるような病院や老人ホームをつくる」。

それをグループの理念として掲げたのです。





お客様に選ばれる 施設を目指して

湖山医療福祉グループ
代表 湖山 泰成

湖山医療福祉グループは北は北海道から南は島根県に至る全国各地で広域的に高齢者施設や療養病棟を運営しております。1983年(昭和58年)7月に父である前理事長・聖道が銀座の民間病院を引き継いだことから始まり、1990年(平成2年)1月には静岡県富士市大淵に湖山リハビリテーション病院(旧・湖山病院)を設立。以来、今日に至るまで幾多の法人、施設を開設する運びとなり、様々な機運に恵まれました。

ご承知のとおり、日本は世界に類を見ないスピードで超高齢化が進んでおります。そのような中、2000年4月に介護保険制度が施行。以降、多くの事業者が福祉業界に参入してきました。多くの業種からの事業者参入にあつて、湖山医療福祉グループは高齢者医療・介護の専門として、意欲にあふれた地元の若者採用や、現場の職員自らが企画立案した施設で地域の慣習に沿ったサービス提供を大切にすることを、結果として地域の皆様よりご支持いただき、33法人、12,000人を超える職員を擁し、262サービス拠点・626事業所を有するまでに成長いたしました。

また個々の施設運営においては、各施設が地域No.1の施設づくりを目指し、これまでに職員の見聞を深める「海外研修」の実施、個別ケアの質向上を目指す「こやまケア」の研修活動、若いアーティストが作品を通じお年寄りと心を通わせる「アートボランティア活動」、またSDGsoo1(品質マネジメントシステム)の導入など様々な取り組みを行って参りました。2013年からは

施設で働きながら介護関連の資格取得やスキルアップが可能となる「KOYAMA College」を開校、デイサービスにセラピストを常勤で配置し機能訓練に特化した事業モデル「アルク」の推進を行っています。また、2014年6月には、銀座医院を歌舞伎座タワーに移転、銀座で最大最新鋭のクリニックに生まれ変わりました。

2015年には日本初となる医療法人財団百葉の会と医療法人社団湖聖会(東京)の合併を行い、より広範かつ効率的な医療・介護福祉サービス提供が可能となりました。お客様のニーズがあるサービスを提供し、「自らが受けたと思う医療と福祉の創造」の理念の実現に向けた湖山医療福祉グループらしい、今までに

ない事業を創造します。組織をつくれる人が変わったとしても運営ができる、一般的には組織とはそう指向されますが、湖山医療福祉グループは「この人だからこその」施設の起案、サービス運営を根幹とします。そのことが結果として理念の実現のためには欠かすことができない要素であるからです。今後は若い職員の教育機関として予想される社会の構造変化に耐えうるよう、柔軟性をもつ組織を目指します。そして、全国各地に点在する湖山医療福祉グループ職員の総力を投入して、お客様に選ばれる施設づくりに邁進したいと考えております。

1983.07

銀座菊地病院及び
付属健康管理センター開設。

1991.11

医療法人社団 湖聖会(東京)設立。
銀座菊地病院を銀座医院に改称。

2002.11

サービスレベル向上のため、
10カ条の指標(現在の"こやま
ケア行動指針")を作成。

2004.06

後の「こやまケア全国研究発表会」
の前身となる、研究発表会を開催。
グループ間の事例共有が始まる。

2008.03

総職員(常勤・非常勤を
含む)数が3,000名を超
える。



1990.01

特例許可老人病院
湖山病院開設。

2002.10

ISO9001のグループ内品
質マニュアル第一版が制
定される。



2003.11

「施設間評価の仕組み」が確立。
グループ間相互評価体制の礎となる。

2004.10

新潟中越地震を機会に、非
常事態時における法人間
の相互協力体制が確立。

2009.05

グループ内法人の全事業所
数が300カ所を突破。

2009.12

総職員(常勤・非常勤
を含む)数が5,000名を
超える。

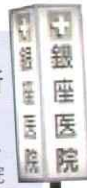
2011.06

グループ初、機能訓練に
特化したデイサービス事業モデル
「ARK(アルク)」が開設。

グループの成り立ち

銀座菊地病院に立ちはだかる壁、苦渋の決断

銀座菊地病院(現:銀座医院)の経営再建にあたり、
虎ノ門病院で医師として働いていた湖山聖道は、副院
長として銀座菊地病院に招聘されました。湖山聖道は
経営者の道よりも医師であることを重視していたため、
経営サポート役として、当時銀行勤務だった息子・湖山
泰成を引き入れ病院の再建を計りました。銀座の一等地
にある銀座菊地病院は、100床という小さな規模であり
ながら、通常の診察や治療に加え救急医療までやって
いました。それでは採算がとれるはずもなく、経営危機に
立たされていたのです。当時の病院業界は、収益改善
などを理由に増床志向が主流。しかし湖山泰成は時代の
流れに逆行し、思い切った決断をしました。それが銀座
菊地病院の転換でした。



2013.06

グループ内法人の全事業
所数が400カ所を突破。

2013.01

総ベッド数がグループ
全体で5,000を超える。

2013.01

医療法人社団 藤友五幸会が
湖山医療福祉グループに参加。

2012.09

防災備蓄庫や大型自家発電等の
防災設備を完備した社会福祉法
人 湖星会・特別養護老人ホームラ
スール伊達開設。

2013.12

第11回ASEAN・日本社会
保障ハイレベル会合で社
会福祉法人 カメリア会・
特別養護老人ホームカメ
リアを視察。

2013.04

職員のスキルアップや資格取得を目的
としたグループ内学校、「KOYAMA
College」を全国各地に開校。

2012.09

介護業界の今とこれからを伝える
電子書籍「ケアギバズマガジン」創刊。

2012.03

総勢425名の新入職員を迎え入
れ、入職式、歌手のライブ、映画鑑
賞の3部構成でグループ初となる
合同入職式を開催。

2014.04

日本で唯一のロゴ認定プロビルダーが
制作したロゴ壁画を備える
社会福祉法人 白山福祉会・特別養護
老人ホームラスール麻生開設。

2014.06

医療法人社団 湖聖会(東京)・銀座
医院が歌舞伎座タワーへ移転。



2015.04

総職員(常勤・非常勤を含む)
数が8,000名を超える。

2015.07

医療法人財団 百葉の会と医療法
人社団 湖聖会(東京)が合併。

2015.09

上海由由(集団)股份有限公
司と合併会社を設立。

2018.04

社会福祉法人 苗場福祉会・介護老
人保健施設みさと苑が特別養護
老人ホームに転換。

2016.05

社会福祉法人 狭山公樹会設立。

2018.01

一般財団法人 愛生会と
社会福祉法人 大和会が
湖山医療福祉グループに参加。

2018.02

総職員(常勤・非常勤を含む)
数が10,000名を超える。

経営危機を乗り越え、地方という新たなステージへ

湖山泰成の決断は功を奏し、クリニックに転換した銀座菊地病院の
経営は軌道に乗りました。経営コストの高い銀座で人間ドックセン
ターが成功したのなら、地方ではさらなる成功を収められるに違いな
いと思ひ、湖山聖道の専門が消化器、成人病であるという点も高齢
者の割合が高くなりつつある地方に適しているとも考えました。虎ノ
門病院が分院として運営している療養型の病院をモデルに、気候の
良い静岡に適地を見つけ、慢性疾患患者を対象とする療養形態の
湖山病院(現:湖山リハビリテーション病院)を設立しました。

2019.08

湖山医療福祉グループ初の
全国テレビCMスタート。

2018.12

ハビレ 株式会社が湖山医療福祉グループ
(銀座メディカルグループ)に参加。

2019.10

医療法人 北辰会が湖山医療
福祉グループに参加。

2021.08

社会福祉法人 ひがしの会設立。

2021.04

株式会社 健康倶楽部が
ハビレ 株式会社を吸収合併。

湖山病院の成功、多角化展開、さらなる躍進を目指して

湖山病院は、設立してすぐにその地域に住む患者でいっ
ぱいになりました。これをきっかけに、特別養護老人ホ
ム、グループホーム、デイサービスなど、より一層のサー
ビス拡充を図るため事業の多角化を展開していきました。
現在、湖山医療福祉グループは、33法人・262サービス
拠点・626事業所を有します。従来の医療・介護・福祉の
枠組みにとらわれず、地域の実情に即した施策を打ち出
し、これからは湖山医療福祉グループは、常に新しいこと
へと挑戦を続けます。



KOYAMA group area map

都道府県別事業所数とグループ所在地

必要な場所に必要のサービスを提供するため、湖山医療福祉グループは全国各地にさまざまな法人を展開。「介護は文化」という考えのもと、地域の生活スタイルに根差した施設運営を進めています。

Kinki&Chugoku 近畿・中国

兵庫県 事業所数 3

医療法人社団 ひがしの会
株式会社 ライフアシスト

鳥取県 事業所数 22

医療法人社団 日翔会
社会福祉法人 日翔会



島根県 事業所数 34

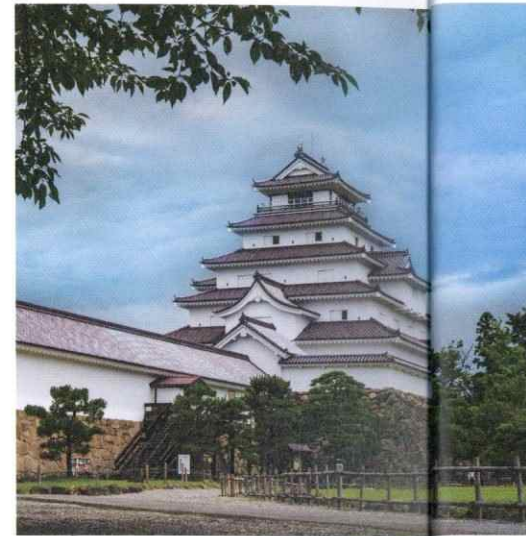
医療法人社団 水澄み会
社会福祉法人 水澄み会

岡山県 事業所数 7

医療法人社団 日翔会
社会福祉法人 日翔会

広島県 事業所数 39

医療法人社団 ひがしの会
株式会社 ライフアシスト
社会福祉法人 ひがしの会



Tokai 東海

山梨県 事業所数 2

社会福祉法人 百葉の会

静岡県 事業所数 93

医療法人財団 百葉の会
社会福祉法人 湖成会
医療法人社団 藤友五幸会
社会福祉法人 百葉の会

愛知県 事業所数 11

医療法人 北辰会

Hokkaido&Tohoku 北海道・東北

北海道 事業所数 31

株式会社 健康倶楽部
社会福祉法人 湖星会

宮城県 事業所数 18

医療法人社団 湖聖会(宮城)
医療法人社団 平成会
社会福祉法人 湖星会
医療法人社団 緑愛会
社会福祉法人 緑愛会

岩手県 事業所数 4

社会福祉法人 緑愛会

福島県 事業所数 55

医療法人社団 平成会
社会福祉法人 平成会
社会福祉法人 湖星会

山形県 事業所数 55

医療法人社団 緑愛会
株式会社 テイクオフ
社会福祉法人 緑愛会

新潟県 事業所数 70

社会福祉法人 苗場福祉会
株式会社 スマイルパートナーズ

群馬県 事業所数 2

社会福祉法人 苗場福祉会

茨城県 事業所数 7

株式会社 日本ライフデザイン
株式会社 ケアハーモニー

千葉県 事業所数 36

株式会社 日本ライフデザイン
社会福祉法人 草加福祉会
社会福祉法人 苗場福祉会

神奈川県 事業所数 53

株式会社 日本ライフデザイン
社会福祉法人 草加福祉会
社会福祉法人 カメリア会
社会福祉法人 白山福祉会
医療法人社団 平成会
社会福祉法人 湖星会
社会福祉法人 湖成会

埼玉県 事業所数 24

社会福祉法人 草加福祉会
社会福祉法人 狭山公樹会
社会福祉法人 苗場福祉会
株式会社 日本ライフデザイン

東京都 事業所数 60

株式会社 日本ライフデザイン
医療法人社団 湖聖会(東京)
社会福祉法人 カメリア会
医療法人財団 百葉の会
社会福祉法人 大和会
一般財団法人 愛生会
株式会社 銀座メディカル
ヘルスケア・デザイン・ネットワーク

Kanto&Shinetsu 関東・信越



医療 × 福祉

Business content

医療と福祉への取り組み

安心できる生活づくりのための『医療』と『福祉』の連携

医療や介護の領域で社会的なニーズが高まっている『医療』と『介護』の連携。
当グループは病院経営という医療事業からスタートしましたが、その後は介護事業へ展開し、時代に先駆け医療と介護の連携に取り組んできました。
現在では療養病床から老人福祉施設、グループホーム、デイサービス、デイケア、在宅サービスに至るまで幅広い事業を行っており、地域のお客様が心身ともに安心できる生活づくりをお手伝いしています。
医療と介護の連携を強化し、グループ理念である「自らが受けたいと思う医療と福祉の創造」の実現に向け、さらなる進化を続けています。

医療 介護

療養病床
クリニック
老人福祉施設

グループホーム
デイケア
デイサービス
在宅サービス

医療

患者様の症状に応じた医療サービスを提供するため、診療所や健康管理センターを運営しています。

診療所・健康管理センター・療養病床

高齢者福祉

介護が必要になった高齢者が、住み慣れた町で安定した生活を送ることができるように支援します。

- 介護老人福祉施設 (特別養護老人ホーム)
- 介護老人保健施設(老人保健施設)
- 地域密着型 介護老人福祉施設 (小規模特養)
- 軽費老人ホーム・ケアハウス
- 養護老人ホーム
- グループホーム
- 有料老人ホーム
- 短期入所(ショートステイ)
- サービス付き高齢者向け住宅
- 高齢者住宅
- 地域包括支援センター
- 小規模多機能型居宅介護
- 看護小規模多機能型居宅介護 (複合型サービス)
- いきいきプラザ(福祉会館)・健康増進事業
- 居宅介護支援事業所
- 在宅介護支援センター・地域福祉相談センター
- 通所介護(デイサービス)
- 通所リハビリテーション(デイケア)
- 定期巡回・随時対応型訪問介護看護
- 訪問入浴
- 訪問介護
- 訪問リハビリテーション
- 訪問看護
- 配食サービス
- 福祉用具販売・貸与

高齢者福祉



医療



児童福祉



児童福祉

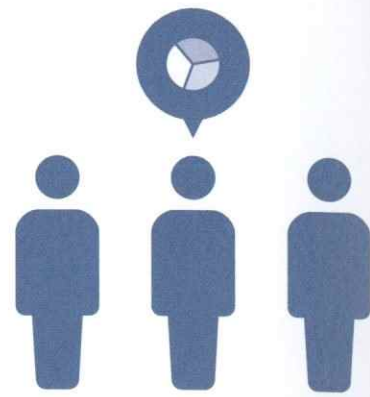
次世代を担う子どもたちの健全な育成を図り、地域の子育て家庭を支援するサービスを提供します。

母子生活支援施設・保育園・学童クラブ・学童保育
放課後等デイサービス

About KOYAMA group

湖山医療福祉グループの概要

湖山医療福祉グループは、日本各地で高齢者施設や療養病床を運営しており、医療と福祉を連携しながらさまざまなサービスを提供しています。多くの方から支持をいただくその理由は、利益だけを追求するのではなく地域に欠かせない存在となっている点です。さらに地域活性の一環として若者が成長できる場を提供することで、職員12,000名を超える全国規模のグループまでに拡大しました。



職員 **12,869** 名



33 法人



20 都道府県



介護老人福祉施設
(特別養護老人ホーム)

53

※小規模特養7施設含む

グループホーム

75

介護老人保健施設
(老人保健施設)

15

短期入所
(ショートステイ)

74

一般型通所介護
(デイサービス)

101

※地域密着型通所介護を含む

小規模多機能型
居宅介護

57

認知症対応型
通所介護(デイサービス)

15

介護付
有料老人ホーム

18

通所リハビリテーション
(デイケア)

17

配食サービス

7

居宅介護支援
事務所

71

訪問介護

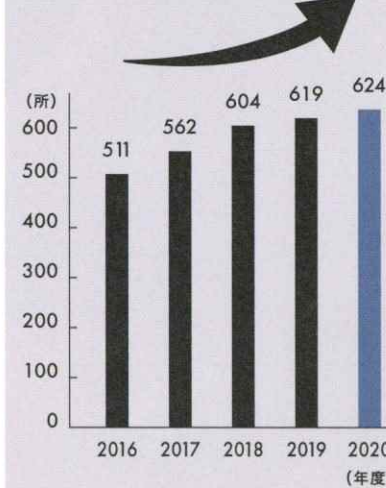
22

その他事業

療養病床	4	サービス付き高齢者向け住宅	14	訪問入浴	2
診療所	5	母子生活支援施設	2	訪問看護	4
健康管理センター	1	いきいきプラザ(福祉会館)・健康増進事業	5	訪問リハビリテーション	6
研究所	1	保育園	2	定期巡回・随時対応型訪問介護看護	2
軽費老人ホーム・ケアハウス	3	看護小規模多機能型居宅介護(複合型サービス)	4	福祉用具販売・貸与	3
養護老人ホーム	1	共用型認知症対応通所介護(デイサービス)	5	障害福祉:短期入所(ショートステイ)	1
住宅型有料老人ホーム	13	在宅介護支援センター・地域福祉相談センター	2	放課後等デイサービス	5
高齢者住宅	5	地域包括支援センター	9	学童クラブ・学童保育	2

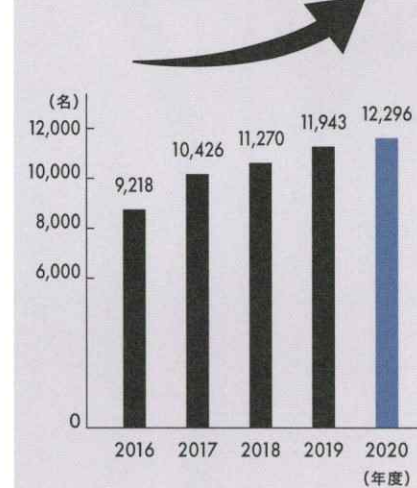
事業所数推移

UP



職員数推移

UP



1983年
開設



事業所
626 カ所

拠点



262 カ所

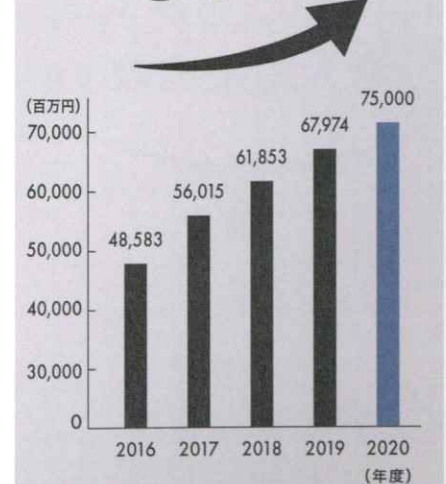
ベッド数



11,953 床

売上高推移

UP



年間利用者数延べ **564** 万人



New Open!

新規法人・新規施設

2021年12月 宮城県にオープン

仙台市青葉区に、市内最大級の福祉施設が誕生。2階部分に空中庭園や交流スペースがあり、地域コミュニティ活性化の役割も担います。

社会福祉法人 湖星会：特別養護老人ホーム スターレイク仙台

〒980-0012 宮城県仙台市青葉区錦町1-8-10



地域のニーズに
応える事業を展開

Hokkaido&Tohoku
北海道
東北エリア



湖山医療福祉グループが北海道・東北エリアへ進出したのは1995年。グループでは2番目となる介護老人保健施設「グリーンケアハイツ」（医療法人社団 平成会）を、福島県会津美里町に開設したことからはじまります。平成会は、山形県に本部を置く医療法人社団 緑愛会とともに、東北エリアのニーズに応えるかたちでグループホームやデイサービスセンターなどを展開。さらに、「終の住処」となる施設をつくるために、新たに社会福祉法人 湖星会を立ち上げ、北海道・宮城・福島に特別養護老人ホームを順次創設しました。

東北エリアは2011年の東日本大震災で大きな被害を受けた地域です。震災当時、福島県伊達市で特別養護老人ホーム「ラースール伊達」（社会福祉法人 湖星会）の建設計画が進んでいました。しかし、未曾有の災害を受け、ラースール伊達は設計を大幅に変更。ご利用者様の各部屋に非常用物資を常備するほか、飲料水や食料などをストックできる備蓄倉庫や地域住民が集える集会スペースを設け、災害時に避難住民の受け入れを可能としました。また、大型の自家発電設備や地下水を利用することで、災害時の停電・断水時もライフラインが確保でき、高齢者施設という範疇を超えた災害救護拠点としての役割を担う施設となりました。



01. 社会福祉法人 平成会：特別養護老人ホーム リアンヴェール美里（福島県） / 02. 社会福祉法人 湖星会：特別養護老人ホーム みどりの郷（福島県） / 03. 医療法人社団 緑愛会：オー・ド・エクラ（宮城県） / 04. 医療法人社団 緑愛会：川西湖山病院（山形県） / 05. 株式会社 テイクオフ：ケアセンターとこしえ島（山形県） / 06. 株式会社 健康倶楽部：健康倶楽部 奏（北海道）

北海道 事業所数 31

株式会社 健康倶楽部
社会福祉法人 湖星会

岩手県 事業所数 4

社会福祉法人 緑愛会

山形県 事業所数 55

医療法人社団 緑愛会
株式会社 テイクオフ
社会福祉法人 緑愛会

宮城県 事業所数 18

医療法人社団 湖聖会（宮城）
医療法人社団 平成会
社会福祉法人 湖星会
医療法人社団 緑愛会
社会福祉法人 緑愛会

福島県 事業所数 55

医療法人社団 平成会
社会福祉法人 平成会
社会福祉法人 湖星会

New Open!

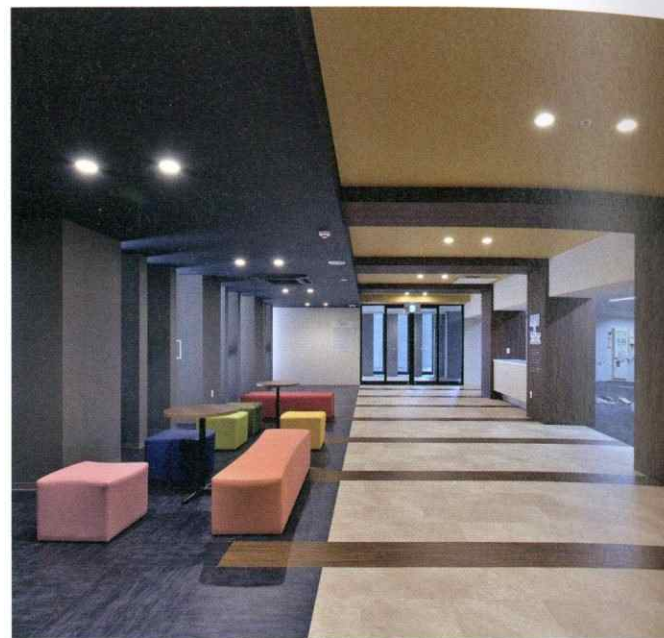
新規法人・新規施設

2021年8月 神奈川県にオープン

鎌倉市にオープンした特別養護老人ホーム。お客様と接する時間を増やすため、ICTや介護ロボットなどを活用した次世代型介護施設です。

社会福祉法人 湖成会:特別養護老人ホーム 雪のほこら

〒247-0075 神奈川県鎌倉市関谷1610-1



Kanto&Shinetsu
関東・信越



新潟県 事業所数 70

社会福祉法人 苗場福祉会
株式会社 スマイルパートナーズ

群馬県 事業所数 2

社会福祉法人 苗場福祉会

茨城県 事業所数 7

株式会社 日本ライフデザイン
株式会社 ケアハーモニー

千葉県 事業所数 36

株式会社 日本ライフデザイン
社会福祉法人 草加福祉会
社会福祉法人 苗場福祉会

埼玉県 事業所数 24

社会福祉法人 草加福祉会
社会福祉法人 狭山公樹会
社会福祉法人 苗場福祉会
株式会社 日本ライフデザイン

東京都 事業所数 60

株式会社 日本ライフデザイン
医療法人社団 湖聖会(東京)
社会福祉法人 カメリア会
医療法人財団 百葉の会
社会福祉法人 大和会
一般財団法人 愛生会
株式会社 銀座メディカル
ヘルスケア・デザイン・ネットワーク

神奈川県 事業所数 53

株式会社 日本ライフデザイン
社会福祉法人 草加福祉会
社会福祉法人 カメリア会
社会福祉法人 白山福祉会
医療法人社団 平成会
社会福祉法人 湖星会
社会福祉法人 湖成会



01.社会福祉法人 苗場福祉会:特別養護老人ホーム シンフォニー(群馬県) / 02.社会福祉法人 草加福祉会:特別養護老人ホーム アートフェリス(埼玉県) / 03.社会福祉法人 カメリア会:渋谷区つばめの里・本町東(東京都) / 04.社会福祉法人 苗場福祉会:特別養護老人ホーム アルマ美浜(千葉県) / 05.社会福祉法人 白山福祉会:特別養護老人ホーム ラスール麻生(神奈川県) / 06.社会福祉法人 苗場福祉会:特別養護老人ホーム みさと苑(新潟県)

すべての はじまりは 銀座の 救急病院から



当初は、東京・静岡を拠点に医療を展開していましたが、以前から縁があった新潟県津南町が福祉に重点施策を打ち出したことから、社会福祉法人 苗場福祉会を設立。1994年に介護老人保健施設「みさと苑」を開設しました。これをきっかけに、特別養護老人ホー

ムやグループホームなど、福祉事業を全国へと展開していきました。関東・信越エリアは、地方にはない特徴をもった施設が多いのが魅力です。神奈川県川崎市にある特別養護老人ホーム「ラスール麻生」(社会福祉法人 白山福祉会)には、日本で唯一のレゴ®認定プロビルダー・三井淳平氏のレゴアートが展示されています。幅広い世代に愛されるレゴを取り入れることで、高齢者施設としてだけでなく、地域市民の交流の場にしたという想いが込められています。さらに、同法人が運営する特別養護老人ホーム「桜の丘」はICT化推進施設となっており、ベッドセンサーシステムの導入やペーパーレス化にいち早く取り組んでいます。

今や北海道から島根まで、全国各地で医療・福祉サービスを展開する湖山医療福祉グループ。その歴史は、1983年に前理事長が「銀座菊地病院」を引き継いだことからはじまります。救急病院からクリニックへの経営転換を経て、銀座の一角で診察や健康管理センターとしての役割を果たしていました。2014年、さらなる医療の質とサービスを向上するため、東銀座駅直結の「歌舞伎座タワー」の16階へ移転。今もなお、オフィス街のホームドクターとして存在価値を高めています。

また、新型コロナウイルス感染拡大の影響で、介護施設のあり方が変わりつつあります。現在、緊急事態が発生した地域に検査機器や支援助物資を運ぶ車両「S-ONE」を開発し、第1号が渋谷の施設に配備されました。関東・信越エリアでは、時代の流れに合わせた取り組みを行いながら、多彩なサービスを展開しています。



01.社会福祉法人 百葉の会:特別養護老人ホーム ラスール掛川(静岡県) / 02.医療法人財団 百葉の会:百葉メディカルケアセンター(静岡県) / 03.社会福祉法人 湖成会:特別養護老人ホーム 月のあかり(静岡県) / 04.医療法人社団 藤友五幸会:おおふじ五幸ホーム(静岡県) / 05.医療法人財団 百葉の会:鶴舞乃城(静岡県) / 06.医療法人 北辰会:蒲郡厚生館病院(愛知県)

New Open!

新規法人・新規施設

2021年4月 静岡県に新築移転オープン

居宅介護支援事業所、訪問看護ステーション、デイサービスを併せた複合施設。富士宮地区の方々を支える柱となる施設です。

医療法人財団 百葉の会:百葉介護センター富士宮
〒418-0022 静岡県富士宮市小泉258-1



日本のシンボルでもある富士山の麓に、湖山医療福祉グループの中核を担う「湖山リハビリテーション病院」(医療法人財団 百葉の会)があります。銀座医院が療養病床を廃止してクリニックに転換したのを機に、安心して入院できる病院を富士の地につくりたいという想いのもと、1990年に「湖山病院」という名前で設立されました。

湖山医療福祉グループは、静岡県内に93の事業所があります。今では、さまざまな医療・福祉サービスを展開していますが、湖山病院という療養病床をもった医療施設があったからこそ、地域住民の新しいニーズを知ることができ、特別養護老人ホームやグループホーム、デイサービスといったサービスの展開へと繋がりました。まさに、湖山医療福祉グループが目指す医療と福祉の融合を実現

医療をベースに 幅広いサービスを展開

Tokai area 東海エリア



山梨県 事業所数 2

社会福祉法人 百葉の会

静岡県 事業所数 93

医療法人財団 百葉の会
社会福祉法人 湖成会
医療法人社団 藤友五幸会
社会福祉法人 百葉の会

愛知県 事業所数 11

医療法人 北辰会

美しい海や山々に囲まれた静岡県熱海市。年間を通して温暖な気候で過ごしやすい都市です。このエリアには、複合型介護施設「熱海伊豆海の郷」があります。



兵庫県 事業所数 3

医療法人社団 ひがしの会
株式会社 ライフアシスト

鳥取県 事業所数 22

医療法人社団 日翔会
社会福祉法人 日翔会

岡山県 事業所数 7

医療法人社団 日翔会
社会福祉法人 日翔会

島根県 事業所数 34

医療法人社団 水澄み会
社会福祉法人 水澄み会

広島県 事業所数 39

医療法人社団 ひがしの会
株式会社 ライフアシスト
社会福祉法人 ひがしの会

地域とともに支え合い 人々に寄り添うサービスを

湖山医療福祉グループ発足から12年後の1995年。鳥取県西南部にある自然と歴史文化がふれる町、日野町に介護老人保健施設「おしどり荘」(医療法人社団 日翔会)を開設したことがきっかけとなり、近畿・中国エリアへと事業の幅を大きく広げました。現在では、兵庫県・岡山県・鳥取県・島根県・広島県の5県に事業所があります。

近畿・中国エリアでは、地域との

多くの施設があるため、雇用の創出にも一翼を担っています。

また、地域事情に合わせた事業の転換も行っています。2021年8月、瀬戸内海に浮かぶ島・広島県大崎上島町にある介護老人保健施設「みゆき」が、特別養護老人ホームとして再スタートを切りました。地域柄、医師の確保が難しく一時は施設の休止を余儀なくされましたが、「形を変えてでも島に施設を残す必要がある」という想いから、行政との協議を重ね特別養護老人ホームへと事業転換されました。このように、近畿・中国エリアでは、湖山医療福祉グループの法人と行政が協働しながら、地域の人々の暮らしを支えています。



01. 社会福祉法人 水澄み会:特別養護老人ホーム ロング・レン(島根県) / 02. 医療法人社団 日翔会:介護老人保健施設 おしどり荘(鳥取県) / 03. 医療法人社団 ひがしの会:介護付有料老人ホーム サザンリーフ宇品海岸(広島県) / 04. 株式会社 ライフアシスト:介護付有料老人ホーム アーバンリビング 今宿(兵庫県) / 05. 株式会社 ライフアシスト:ショートステイ あしすと万能倉(広島県) / 06. 医療法人社団 水澄み会:もやいの家 松平(島根県)

New Open!

新規法人・新規施設

2021年8月 広島県にオープン

介護老人保健施設から特別養護老人ホームへと転換。居室から瀬戸内海の良い景色を眺めながら過ごすことができます。

社会福祉法人 ひがしの会:特別養護老人ホーム みゆき
〒725-0231 広島県豊田郡大崎上島町東野2701





地域や仲間たちとつながるイベント

施設を運営するにあたり、湖山医療福祉グループが大切にしているのが地域の人々や職場の仲間たちとのつながりです。法人主催のイベントを通して地域コミュニティを創出したり、職員が地元の伝統的なお祭りに参加したりと、地域振興に深く関わっています。さらに、新入職員を集めたグループ合同入社式や、入社半年後の職員を集めて行われるイベント「KOYAMA FRESHER'S FES」など、法人の垣根を越えた交流が盛んです。



KOYAMA RECRUIT

私たちは、進む。
地域社会、そして若い力とともに。

KOYAMA College ってどうすごいの？

働きながら介護福祉士の資格を取得したい。そんな夢を叶えてくれるのが「KOYAMA College(コヤマカレッジ)」。

湖山医療福祉グループの各施設を教室とし、全国45会場で資格取得に必要な実務者養成講座を運営しています。コヤマカレッジとは何なのか、受講することでどんなメリットがあるのかを詳しく紹介します。また、コヤマカレッジで講師を務める藤岡さんに、現在の取り組みやカレッジ受講生に求めることなどをお伺いしました。



私たちのグループにはこんな人がいます

お客様やご家族に満足してもらえるケアを提供できるように、自ら率先して行動するこやまケア運営委員会のメンバー。ベトナムから日本へ出てきて介護職員として働く外国籍就労者。大学時代から施設でアルバイトをしながら、介護福祉士国家試験を取得して入社した職員。湖山医療福祉グループには、さまざまな想いをもって働く職員がいます。皆さんが今、抱えている想いをインタビューや対談形式で語っていただきました。





.....FES 03

【江東天祖神社
例大祭・やぶさめ神】

関東・信越エリア：社会福祉法人 カメリア会
東京都江東区で、毎年9月に行われる「江東天祖神社 例大祭・やぶさめ神事」。4日間かけて実施され、400年以上の歴史をもつ流鏝馬式（こども歩射）や町内を巡る神輿などにぎわいます。江東区亀戸に特別養護老人ホームや職員寮がある社会福祉法人 カメリア会は、職員が神輿の担ぎ手として例大祭に参加。地域の方々と一緒に祭りを盛りあげ、地域振興に貢献しています。

FES 04.....

【ねう祭り】

近畿・中国エリア：

社会福祉法人 日翔会・医療法人社団 日翔会

「ねう祭り」は鳥取県日野町根雨で毎年7月に開催され、町内外から多くの人々が訪れる祭りです。根雨駅前広場を中心に、企業や自治体のメンバーで構成された踊り子たちが町内を練り歩きます。日野町に特別養護老人ホームや介護老人保健施設をもつ日翔会の職員は、毎年「よさこいソーラン節」を披露。地域の方々と一体となり、元気いっぱい町を盛りあげます。



KOYAMA FRESHER'S FES

こんな研修
があります

TRAINING

【大型テーマパークにて接客研修】

世界でもトップレベルの接客水準を誇るテーマパークにて研修を実施します。キャストの動きや対応をゲスト目線で感じ、施設でのお客様への対応に活かします。

KOYAMA AREA FES!

湖山医療福祉グループは地域の方々と一緒に楽しく地域を盛りあげていきます！

地域とのつながりを大切にし、
福祉と地域住民を結ぶ架け橋に！

地域と一体となった施設づくりを目指す湖山医療福祉グループ。その一環として、法人主催の祭りを行ったり、地域あげての街おこしやイベントで出し物をしたりと、地域との結びつきを大切にしています。ここでは、湖山医療福祉グループが深く関わっているイベントや祭りを紹介します。



.....FES 01

【平成会 納涼会】

北海道・東北エリア：医療法人社団 平成会

福島県会津美里町のグリーンケアハイツで開催している納涼会。盆踊りや屋台が楽しめ、祭りの最後は色とりどりの花火が夜空を彩ります。

FES 02.....

【広島みなと夢花火大会】

近畿・中国エリア：医療法人社団 ひがしの会

広島県広島市にある施設、「サザンリーフ宇品海岸」で行われる周年祭。毎年、「広島みなと夢花火大会」と同日に施設の屋上で開催され、花火をベストポジションで見ることができます。



ENTRANCE CEREMONY

【グループ合同入職式】

湖山医療福祉グループでは、各法人の新入職員を集めたグループ合同入職式を実施。代表からの式辞やアーティストによるライブなどで、新入職員の新たな門出をお祝いします。





Fujioka Mie
藤岡 美恵

コヤマカレッジ 講師
株式会社 ライフアシスト
ライフ事業課 統括課長
広島県サピエ管研修ワーキンググループ委員

専門職としてのスキルを磨く

より質の高いケアのための「実務者研修」

働きながら資格取得

介護福祉士の資格取得には、一般的に「実務経験ルート」「養成施設ルート」「福祉系高校ルート」の3つの取得方法があります。コヤマカレッジでは、職員が働きながら国家試験を受験する「実務経験ルート」をサポートしています。



私 は2018年からコヤマカレッジの「実務者研修」の講師を務めており、主に介護技術を担当しています。「介護過程」の学習においては、ご利用者様本人の思いもしっかり受けとめられるよう、特にアセスメントの重要性をお伝えしています。「自己流やなんとなく」といった感覚に頼る介護では危険なケースが多いので、根拠に基づいた「正しいケアの方法」を身に付けていただくことを徹底しています。多くの受講生にとって、講師は職場の先輩や上司です。仕事の現場で学習内容を確認したり、疑問に思ったことを聞いたりしやすいのも、コヤマカレッジの特徴のひとつといえます。

コヤマカレッジの研修は、グループの職員であれば勤務として受講でき、費用も法人が全額負担しています。通常の業務と併行して勉強するのは大変ですが、スマートフォンなどで問題の解答や提出、学習ができる「eラーニング」を導入しているため、9日程度のスクーリングで修了が可能です。会場もさまざまな地域にあるなど、両立しやすいように考えられており、これまでに多くの職員が受講し、国家試験の合格を手に入れました。

実務者研修は「介護福祉士国家試験」の受験資格に必須のものです。単に受験を目的としているだけではなく、より質の高いケアを提供するために必要な、実践的な技術や知識を学ぶことができる研修です。より多くの方が実務者研修を受けて国家試験に挑戦し、介護の専門職としてのスキルを磨いていただきたいと思っています。

KOYAMA College

コヤマカレッジは
あなたのスキルアップを応援します



INFORMATION

湖山医療福祉
グループが運営する

実務者 研修養成講座

2021年受講コース

コース01
2021年5月開講～
11月修了

コース02
2021年6月開講～
12月修了

コース03
2021年7月開講～
3月修了

受講生
募集中



国家資格「介護福祉士」取得を バックアップ

湖山医療福祉グループは、介護福祉士などの養成をサポートする教育機関「KOYAMA College (コヤマカレッジ)」を開設しました。受講料は湖山医療福祉グループが全額負担し、仕事をしながらでも介護福祉士などの資格取得に向けた勉強ができます。



介護福祉士資格取得の流れ

今までは

実務経験3年

筆記試験

実技試験

平成28年からは

実務者研修450時間(無資格者) 実務経験3年

筆記試験

4つのメリット

受講料無料

Merit 01 受講料は法人が全額負担します

経験・学歴不問

Merit 02 実務者研修は経験・学歴に関係無く受講できます

講師は先輩職員

Merit 03 グループの先輩職員が講師なので質問がすぐできます
いずれは講師を目指すこともできます

環境の理解

Merit 04 講師も事務局もグループ職員なので働きながら無理なく勉強に取り組みます

湖山医療福祉グループが運営する 介護福祉士の「実務者研修」講座

全国45カ所から選べる

北は北海道から南は島根県まで全国45教室から通いやすい教室を選べます。また、5月開校～11月修了、6月開校～12月修了、7月開校～3月修了の3パターンのコースをご用意しています。

講師陣はすべて現場職員

すべての講師陣は実際に施設で働く熟練の介護職員なので、常に現場の視点で講習を受けることができます。

手軽に受講できる通信課程

業界で珍しいeラーニング方式を完全採用しているため、マークシート等による通信方式とは異なり、回答したらその場ですぐに採点結果がわかります。

資格習得達成

| interview 02 私たちのこやまケア |

「こやまケア運営委員会」って どんな活動をしているの?



こやまケア運営委員会 委員長
医療法人財団 百葉の会
上野 忍(科長)

さまざまな学びがありました。
戸田 うちの法人は2003年発足とまだ若く、法人内の制度や仕組みをゼロから手探りで作ってきました。委員会を通してつながった全国の仲間、同じエリアの仲間の存在が、すごく心強かったことを覚えています。
上野 幹部レベルではなく、現場レベルのメンバーが全国から集まって話ができるということも、貴重だと思います。社会福祉法人、医療法人、株式会社など、多様な形態があることで、幅広い話題や課題を共有できますよね。
永田 委員会の主な活動の一つである研修も、職員のレベルアップに欠か

現場レベルのメンバーが 全国から集まっている。

せないものになっています。特にコロナ後はオンライン開催になったことで、以前に比べて気軽に参加できるようになりましたね。
戸田 研修は職種別、階級別などさまざまな分類で行っているため、準備は大変ですが、毎回、価値のあるものにしてほしいと奮闘しています。
上野 研修によっては全国から100名以上の職員が参加することもあります。これだけ研修メニューが充実しているグループは、滅多にないと思います。
永田 〆〆の運用も、しっかり基盤ができ、内部で監査ができるくらいになってきました。委員会の活動が大き

く実りつつあることが感じられますね。
上野 「法人の垣根を越えて、理念を具現化していく」という大きな目標に向かって、確実に前進しています。委員長として伝えたいのは、この「こやまケア運営委員会」は、グループの職員であれば誰でも参加できるものであり、参加すれば一緒に成長できるんだということです。
戸田 そして、研修や学会が、職員たちがプライドを持って仕事に取り組めるようなきっかけになると嬉しいです。
永田 そうですね。グループの誇りとして、次世代にもしっかり引き継いでいきたい活動ですね。



こやまケア運営委員会 副委員長
株式会社 テイクオフ
戸田 茜(課長)

全国各地の仲間たちの存在が、すごく心強かった

永田 私たち湖山医療福祉グループの職員が進むべき道、とるべき態度を、行動指針として定めているのが「こやまケア」。概念としては、「ご利用者様一人ひとりに寄り添い、生きる希望や喜びを持ち続け、笑顔で過ごしていただけるようなケアをご提供する」ということです。
上野 それを推進し具現化するために、全国の各法人から代表者が集まって構成しているのが「こやまケア運営委員会」。グループ規模で研修を展開したり、〆〆〆〆の運用に取り組んだり、各法人でのさまざまな取り組みを発表する学会を開催したり、活動は多岐にわたっています。

永田 ももとは、職員の精神的な部分やどのような意識で業務にあたるのかを広める「こやまケア推進委員会」と、主に〆〆〆〆の維持・更新を目的とした「〆〆〆〆運営委員会」とに分かれて活動していました。しかし、どちらも目指すところは同じということで、2018年に「こやまケア運営委員会」として統合しました。
戸田 統合されたことで、私たちが大切にしている「こやまケア」を、より良いものにするために〆〆〆〆があるんだということが明確になったように感じます。内部監査の際も現場での対応がしやすく、結果として、ケアの質を向上させるための仕組みがより良いもの

グループ全体の規模で ケアの質を高める仕組み。

になったのではないのでしょうか。
永田 同感です。それに、委員会としてグループ全体での意見交換や情報共有が定期的になされるようになったからこそ、各法人の活動がより良いものになっていることも感じます。私自身何度となく、業務上の悩みを解決するヒントを、委員会の活動から得てきました。
永田 法人内だけに留まっていると、人材育成でも業務改善においてもマンネリ化してしまっていますが、委員会のお陰でいろんな情報に触れることができますね。特に年に一度の「チームケア学会」は、コロナ前は大学のキャンパスをお借りして発表を行っていたので、さま



こやまケア運営委員会
統括管理責任者
医療法人社団 ひがしの会
永田 康代(係長)



こやまケア運営委員会 元委員長
医療法人社団 緑愛会
永田 寛子(次長)

グループの誇りとして次世代へ!

ご利用者様と直接的に関わる ケアの時間が増加 (ICT機器の活用)

介護現場の担い手不足に対応するため、白山福祉会ではICT化を推進しています。そのひとつがベッドの脚下に取り付けるだけの「ベッドセンサーシステム」です。これによって体重測定とBMI管理の自動化が実現しました。同法人の特別養護老人ホーム「桜の丘」全148床における実証では、以前は年間約3,600時間を要していた体重測定業務が、現在ではゼロに。また荷重の変化によってアラームを通知する「離床アラーム機能」によって、ご利用者様のベッドからの転落リスクを大幅に軽減することができました。

白山福祉会がICT化によって目指すのは、業務の自動化・効率化を図ることで、ご利用者様と直接的に関わる時間を充実させること。「人にしかできないことは人に。機械でできることは機械で」という視点で、ご利用者様のQOL向上を追求しています。



New Initiative できることは とにかくやってみる

湖山医療福祉グループは、最新技術を積極的に取り入れ、より良い医療と介護の提供を目指しています。

認知症への理解を深めるため 本人の視点や感覚を疑似体験 (VR認知症体験会)

「VR認知症体験会」では、VR(バーチャリアリティ)の技術を活用し、認知機能の低下によって起こる事象を疑似体験することができます。例えば、「レビー小体型認知症」の方に多く見られる幻視の体験では、電気コードがヘビに見えてしまう状況などを再現しています。

カメラア会では、2020年2月以降、採用活動

や、若手・新入職員向けの研修会などで活用してきました。認知症は個人差が大きいので、家族などの身近な人でも理解が難しく、対応に苦労している職員も少なくありません。認知症の方の視点や感覚を体感することで、症状への理解を深め、より良いコミュニケーションの糸口をつかむ一助になることが期待されています。



Interview Global 国際色豊かな職場 介護福祉士国家資格も目指す

技能実習生としてベトナムから来日しましたが、「特定技能」に切り替え、白山福祉会に入りました。以前の職場では、あまり日本人と話す機会がなかったのですが、今はご利用者様はもちろん、先輩職員とも話をする機会が多く、記録も日本語で書いています。日本語が上達したことで、ご利用者様や介護への理解も深まり、仕事がとても楽しくなりました。私の名前には「純粹」という意味があることから、職場では「順ちゃん」と呼ばれ、自分でもとても気に入っています。

私が働いている施設には、私以外に5人のベトナム人職員がいます。法人全体では、中国人、スウェーデン人、バングラデシュ人、そしてもちろん日本人もいるので、とてもグローバル

な職場です。給料も国籍の違いによる差はなく、やりがいのある仕事や働きやすい環境に恵まれ、とても感謝しています。母国の家族から「早く戻ってきてほしい」と言われることもあります。私自身は、まだまだ日本で働きたいと思っています。

日本で長く働き続けていくためにも目標にしているのが、介護福祉士の国家資格。日本語や介護の勉強で分からないことは、先輩に教えてもらうようにしています。業務中も「分かりません」「もう一度お願いします」といったことが言いやすい雰囲気なので、日々前向きな気持ちで取り組むことができます。ご利用者様に安心していただける介護福祉士になれるよう、これからもがんばります！

ゴ・ティ・タオ
Ngô Thị Thảo

社会福祉法人 白山福祉会
2021年入職 介護職



在学中に必要な技術を習得

無事540日を達成し国家試験に一発合格

もともと福祉系の仕事に興味があったので、「介護福祉プログラム」の事を知り、千葉商科大学に入りたいと思うようになりました。実際にカメラア会でアルバイトを始めたのは、大学1年の7月から。介護について何も分からなかった私に、先輩職員の方々が丁寧に指導して下さったことが、とても印象に残っています。当初は週に1〜2回通い、ご利用者様とのコミュニケーションや掃除などを中心にさせて頂きました。授業数が少なくなる3年目くらいからは週3〜4回に増やし、入浴介助やオムツ交換など、介護技術が必要な業務も担うようになりました。未熟ながらも、ご利用者様との触れ合いや、生活のお役に立てることに、大きなやりがいを感じるようになりますと、「介護福祉士として働きたい」という思いが

確かなものに。そして、大学在学中に無事、実務経験3年以上・従事日数540日以上の基準をクリアし、介護福祉士国家試験も一発で合格。学生生活に欠かせないアルバイトと、介護福祉士の勉強を両立できたお陰です。県外出身なので地元に戻ることや他の法人に就職するという選択肢もありましたが、やはり職場の雰囲気がとても良く、尊敬できる先輩が身近にいるカメラア会での就職を決めました。現在は正職員として、当然ながら、仕事量も責任も大きくなり、求められるレベルも一層高くなりました。アルバイト時代とは違う大変さもありますが、「ここが踏ん張りどころ」と自分を鼓舞し、より良いケアをご提供できるよう努めています。



桑谷 優作
Kuwatani Yusaku

千葉商科大学 人間社会学部卒
社会福祉法人 カメラア会
2021年 新卒入職 介護福祉士

働きながら 大卒資格を取得 (こやませいさ大学)

湖山医療福祉グループと星槎大学が協同し、新たなプログラムを開発。「こやませいさ大学」では、湖山医療福祉グループの職員として働きながら通信制大学で学び、学士や資格の取得が可能です。限られた時間の中で効率的に教養を得られるカリキュラムを導入し、多くの職員に成長機会を提供することで、SDGs17の目標のうち「④質の高い教育をみんなに」と「⑧働きがいも経済成長も」を実現できる会社を目指します。また、職場研修や日常業務が大学の単位として認められるため、「働く」と「学ぶ」を無理なく両立することができます。



医療・ケアの質の向上に (チームケア学会)

湖山医療福祉グループが最も誇りにする「こやまケア」を当グループ内だけでなく、社会全体へ浸透させるべく創立に至ったのが一般社団法人チームケア学会です。チームケア学会では、医療・福祉に関わるあらゆる職種の学習、研究活動を支援し、他職種連携の推進および一般社会への啓発普及を図るとともに、学識経験者並びに各関連機関との情報交換、交流、連携を通じて、医療・ケアの質の向上に寄与することを目指します。

チームケア学会のロゴは、英語表記した際の「Team Care Society」の頭文字「TC」をモチーフにしています。横に傾けると車いすの絵になります。



産学連携の一環として 湖山代表が特命教授に就任

医療福祉分野の経営管理者として活躍する人材の育成を目的に、2014年より千葉商科大学と教育連携協力を開始しました。湖山代表は、同人間社会学部の特命教授に就任しています。



001 interview University

学生自ら考え実践を 教育連携協力「介護福祉プログラム」



和田 義人 教授
Wada Yoshito

千葉商科大学
人間社会学部 教授

湖山医療福祉グループとの教育連携では、同グループの施設で学生をアルバイトとして受け入れ、介護業務に従事させていただく「介護福祉プログラム」を実施しています。これは介護福祉士の受験資格要件のひとつである「実務経験」に適合するもので、2014年から2021年の7年間で、延べ約70人の学生が参加してきました。

このプログラムは大学の単位とは切り離されているものであり、また、学生アルバイトとはいえ、施設のご利用者様やご家族にとっては職員と同じ立場で、命をお預かりする責任も伴います。「単位のため」「学生だから」という慣性や甘えの通用しない環境で確かな専門性を身につけ、業務を通して発揮することが求められています。

学生たちには、介護福祉士の試験に合格するという明確な目標がありますが、このプログラムで最も大切なのは、「目の前のご利用者様にとって、何が重要なのか」ということを、学生自らが考え、実践できるようになることです。高齢者人口がピークになるとされる「2040年問題」を背景に、今後の日本では、福祉・介護に関わる事業は、他のあらゆるビジネスや業界を巻き込んでいくことになるでしょう。全国に600を超える事業所を展開し、多様な社会課題と向き合ってきた湖山医療福祉グループとの教育連携を通して、福祉や介護の分野に限らず、経済やICTなど幅広い最先端の知識とマネジメント能力を併せ持った、高度な経営管理人材の育成を目指しています。

New Open!

新規法人・施設開設情報

湖山医療福祉グループでは、新規施設の立ち上げを積極的に行っています。ここでは、2022年春の開設に向けて準備を進めている施設をご紹介します。



医療法人社団 水澄み会 **松江センターアゼリア**

特設ページはこちら

〒690-0063 島根県松江市寺町99-26
Tel:0855-32-3911(代表) Fax:0855-32-3912



2022年3月開設予定

都市機能が充実のサ高住

「水の都」と呼ばれ、豊かな歴史と文化に彩られた島根県松江市に、西日本最大規模であり、湖山医療福祉グループ内でも最大規模となる大型高齢者施設「松江センターアゼリア」が誕生します。9階建ての施設内には、200戸のサービス付き高齢者向け住宅のほか、介護老人保健施設105床、30人定員の通所リハビリ施設を併設し、1階部分には小売店を想定したテナントスペースも設けています。

立地は、島根県の県庁所在地である松江市の中心駅「JR松江駅」から徒歩約3分。繁華街からも近く、公共施設や商業施設が充実した、生活利便性の高いエリアです。同時に、周辺の市町や山陽方面へのアクセスも良く、入居者の方が生き生きとした暮らしを実現

しやすい環境にあります。さらに、出雲空港や米子空港も30キロ圏内なので、首都圏など県外から移住する入居希望者も見込んでいます。

中核となるサ高住には、高級感のあるマブライトカウンターやウォークインクローゼットを設置し、明るく機能的な室内空間にこだわっています。入居者の予算や好みに応じて選べるよう、単身向けで基準より10%広い19・57平米から2人向けの40・17平米まで、さまざまな間取りを用意しています。高い利便性と快適性、そして医師や看護師が常駐する介護老人保健施設を併設する安心感を提供しながらも、月額利用料は4万5千円。松江市内の平均的な価格帯に比べ、低めに設定されているのも、同施設の大きな魅力です。



首都圏展開の拠点施設に

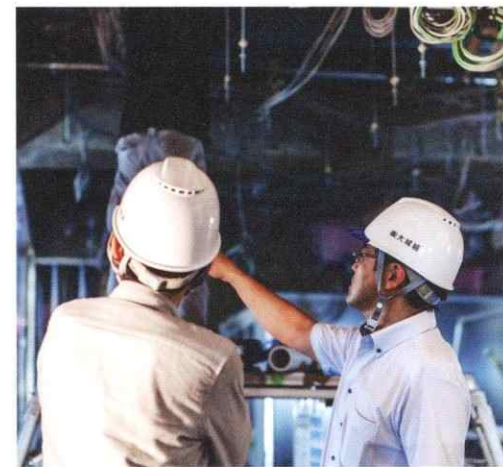
2004年の設立以来、鳥取県と岡山県で、地域との関わりや連携を大切に、高齢者介護事業を展開してきた日翔会。「2025年問題」を背景に、首都圏でさらに顕著になると

いわれる高齢化社会への対応として、首都圏エリアへの事業展開を計画してきました。そしてこの度初めて、千葉県市川市における特別養護老人ホーム100床の、整備事業者に採択されました。

千葉県西部に位置する市川市は、江戸川を隔てて東京都に隣接し、首都圏の文教・住宅都市として発展してきました。そんな閑静な住宅街の一角に、特別養護老人ホーム「華つばき」がオープンします。施設内は3フロアに分かれており、全フロアに座位浴槽や

ミスト浴槽などの特殊浴槽を備えています。また、全10ユニットで構成される個別の機械浴槽を配備することで、感染症対策に配慮した施設づくりに努めています。

日翔会では「華つばき」の施設づくりにかける軸を、①地域福祉の拠点になる施設 ②入所者やご家族に「選んで良かった」と思っていただけの施設 ③職員が定年まで生きがいをもって働ける施設としています。新型コロナウイルスや自然災害の頻発など、さまざまなリスクにさらされている今日だからこそ、日翔会の強みである「地域との支え合い」が重要視されています。市川市を新たな拠点ととらえ、今後も首都圏でのさらなる事業展開に挑戦していきます。



社会福祉法人 日翔会 **特別養護老人ホーム華つばき** 特設ページはこちら

〒272-0004 千葉県市川市原木2-4
Tel:047-702-5512(開設準備室) Fax:047-702-5513(開設準備室)



2022年3月開設予定





KOYAMA medical and welfare group

<http://koyama-gr.com/>

