

# 地

# 域 と共に

会社案内  
Company Profile





## 経営理念

私達は、いま働けることに感謝し、誇れる自分となれるよう、  
いま持っている知恵や技術と精一杯の汗を出して、  
「取引先の皆さまに愛され」  
「地域社会から必要とされ」  
「家庭の充実感につながり」  
社会環境の変化に柔軟な対応のできる、  
明るく伸びる会社をめざします。

代表取締役社長 久保 利幸

## 会社概要

■商号	光和商事 株式会社	■社員	50名
■所在地	本社 広島市南区出島一丁目33番61号 西原事務所 広島市安佐南区西原九丁目11番14号 賀茂営業所 東広島市河内町入野4663-1 三次営業所 三次市秋町1042-3 豊平工場 広島県山県郡北広島町今吉田11421-1	■年商	23.2億円(平成27年1月期)
■役員	代表取締役会長 久保 利幸 代表取締役社長 久保 幸路 取締役 森 一弘 取締役 植地 光秀 監査役 (株)伏光組 社長 伏見 光暁	■主要取引銀行	もみじ銀行 鷹野橋支店 商工中金 広島支店 中小公庫 広島支店 広島市信用組合 出島支店
■設立	昭和50年10月3日	■関連会社	(株)伏光組 広島市南区出島一丁目33番61号 (株)東洋安全施設 広島市西区南観音三丁目15番37号
■資本金	5000万円	■代理店	JFE商事テールワン(株) 【テールアルメ商品】 アロン化成(株) 【塩化ビニール製品】 (株)ダイクレ 【グレーチング製品】 損保ジャパン日本興亜(株) 【損害保険】

## 沿革

昭和50年10月	光和商事株式会社 設立 代表取締役 和田 儀雄 就任 年商10.0億円	平成11年 7月	広島市安佐南区西原の土地取得(180坪) 光和商事(株)西原事務所として開設
昭和51年 6月	アロン化成(株)の代理店となる	平成12年10月	創立25周年 年商35.7億円 (常勤役員4名 従業員27名)
昭和54年 4月	(株)ダイクレの代理店となる	平成14年 6月	宅地建物取引業として宅地建物取引業者 免許取得
昭和55年 9月	土木建築請負業として建設許可取得 広島県知事許可(般-55)第14563号	平成15年10月	広島県知事(1)第8952号 光和商事(株)三次営業所を開設
昭和62年11月	川鉄商事(株)の代理店となる	平成18年 3月	(株)東洋安全施設の株式を取得
昭和63年10月	代表取締役 八幡 俊雄 就任 年商17.3億円	平成19年 6月	循環型社会に対応するため新事業を開始
平成 4年 7月	賀茂郡河内町入野の土地取得(570坪) 光和商事(株)賀茂営業所として開設	平成22年 3月	コンクリート二次製品製造開始
平成 5年 4月	山県郡豊平町の山林取得(24,000坪) 土地造成後、広築ブロック(株)豊平工場 として使用開始	平成25年 7月	建設業許可特定建設業へ種別変更 広島県知事(特-25)第14563号
平成 8年 4月	代表取締役 久保 利幸 就任 年商28.9億円		

環境にやさしく、  
明るく伸びる  
社会づくりに貢献します。

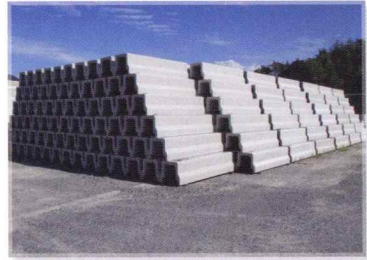


# GALLERY

製造・販売・施工  
何でもお任せください



コンクリート二次製品



ガルバシールド工法:常葉橋



IPH工法:常葉橋



テールアルメ:芸北3期



ガルバシールド工法:常葉橋



IPH工法:常葉橋



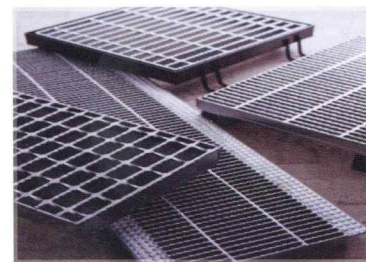
スケルトン工法:アストラムライン



EX・ダンビー工法



ガードレール、ガードパイプ、フェンス



グレーチング



インターロッキング



塩ビ管



ボルクレイマット:県営ため池事業



不動産 広島市佐伯区和田  
土地区画整理事業



生ゴミを肥料として再利用!  
ミミズコンポスト事業  
ミズリー農園(賀茂営業所)

## 事業目的

- 1.コンクリート二次製品の製造及び販売
- 2.土木建築資材及び機材の販売並びに賃貸
- 3.土木建築工事の請負及び施工
- 4.ミミズ及び生ごみ処理器の製造及び販売
- 5.不動産の所有販売及び賃貸
- 6.損害保険代理業
- 7.前各号に付帯する一切の事業

## 営業種目

### ●土木建築資材販売・建設業・コンクリート製品製造

- ・コンクリート二次製品  
(道路、護岸、下水、法面、法止、河川、宅造等)
- ・コンクリート補強土壁製品  
(テールアルメ、スーパーテールアルメ、テクspan、テラヴェール等)
- ・オリジナル製品  
(L U側溝(HFL・HBタイプ)、リボン側溝、円形水路、重圧管、L型擁壁ブロック、ブロックネット、ストーンネット、ピオロック、ボラカブル等)
- ・耐震補強・補修製品  
(炭素繊維、アラミド繊維によるトウシート工法、含浸材、スケルトン工法、IPH工法、ガルバシールド工法)
- ・グレーチング製品  
(ウイングラスグレーチング、細目、並目、かさあげ、U字溝、FRPグレーチング、みぞ蓋、レインシューター)
- ・塩化ビニール製品  
(アロンパイプ、継手、マンホール、柵、蓋、止水板等)
- ・ボックス製品  
(情報BOX、BOXカルバート、ガレージ、防火水槽、ハンドホール等)
- ・強化プラスチック複合管
- ・上水道用関連資材  
(鋳鉄管・異形管・バルブ・その他)
- ・公園施設景観関連製品  
(インターロッキング、擬木、遊具、運動器具、シェルター、スタンプコンクリート等)
- ・防災関連製品  
(多機能フィルター、ハイジュールネット、スリット堰堤 ロックボルト、ロックネット、STKネット、雪崩予防柵、落石防護柵等)

### ●交通安全施設製品

(ガードレール、フェンス、ガードパイプ、車止め、張出歩道、高欄、遮音壁、伸縮ジョイント、サンバリカー、ブリッジプラスα)

### ●港湾製品

(笠コンクリート、タイロッド、矢板、漁礁、増殖礁、藻場礁等)

### ●その他の製品

(SKアートテクチャー、ソルコマット、ネトロンシート、ハウエル管、ボルクレイマット、パイプ、ダイポリン、ボラコンパイプ等)

### ●生ゴミリサイクル事業

(家庭用生ごみ処理容器/ミミズコンポスト)

### ●各種損害保険一式

### ●特約店

朝日スチール工業(株)	積水樹脂(株)
環境工学(株)	大和重工(株)
(株)サンポール	タカオ(株)
サンヨー宇部(株)	日之出水道機器(株)
神鋼建材工業(株)	丸栄コンクリート工業(株)
新興工材(株)	ランデス(株)
新日鉄住金マテリアルズ(株)	JFEスチール(株)

### ●工法協会

協同組合環境工法研究会	マルチモール工法
ハイジュールネット工法研究会	EX・ダンビー工法
パイプドライバー工法	IPH工法研究会
広島県コンクリート製品共同組合	THS工法





### 本 社

〒734-0013  
広島市南区出島一丁目33番61号  
TEL:082-255-1151(代)  
FAX:082-251-6440



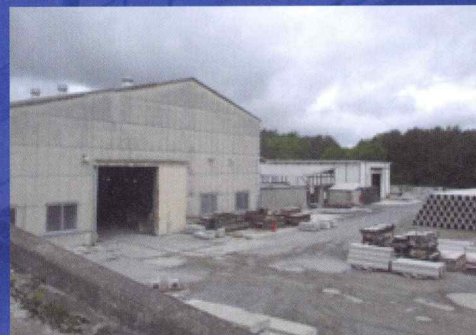
### 西原事務所

〒731-0113  
広島市安佐南区西原九丁目11番14号  
TEL:082-850-2244(代)  
FAX:082-850-3366



### 賀茂営業所

〒739-2208  
東広島市河内町入野4663-1  
TEL:082-437-0932(代)  
FAX:082-437-2468



### 豊平工場

〒731-1221  
広島県山県郡北広島町今吉田11421-1  
TEL:0826-85-1323  
FAX:0826-85-1324

### 三次営業所

〒729-6335 三次市秋町1042-3  
TEL:0824-67-3127  
FAX:0824-67-3194