

社会の基盤を支えつづけて半世紀。

さまざまな分野で生産活動に貢献しています。



## CORPORATE PROFILE

会社案内

 **広和機工株式会社**  
Kowa Machinery, co.,Ltd

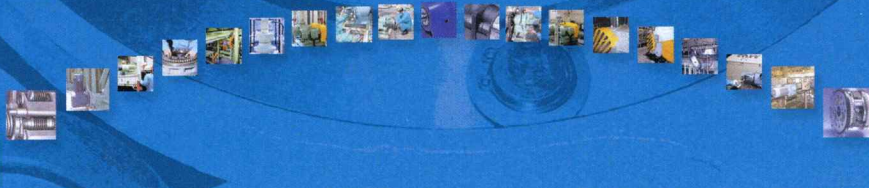




社会生活の基盤を卓越の技術で支えて——。

創業以来、長年培った信頼と高い評価を礎に、常に進化する最新の製品と情報、メンテナンスノウハウをお届けします。

The trust and the high evaluation grown for a long time since foundation,  
I'll report the latest product, information and maintenance know-how which always evolve to a foundation.



創業以来、幅広い産業に携わり社会生活の基盤を支えながら、社会的責任を意識したコンプライアンスを確立。真摯に取り組む営業姿勢で高い評価と信頼を培ってまいりました。IT技術や、AIが飛躍的な進化を見せる中で、最先端の工業機械や製品を多彩にラインアップ。住友重機械工業グループの変・減速機はもとより、各社の一般産業機械製品に至るまで、お客様のさまざまなニーズにお応えします。さらに、卓越したメンテナンスサービスで迅速に対応するサポート体制も万全です。



KOWA  
MACHINERY



人や環境に配慮する価値・倫理観で地域社会に貢献。

社会生活の基盤を支え、生産活動をバックアップする

信用と信頼を地道に積み上げた誠実な営業姿勢。

The sincere open posture on which the trust and the trust which support the daily life of which  
I don't take notice and support production activities were piled up steadily.

環境と地域社会に貢献し、人を尊重する基本理念。

- バランスのとれた経営
- 顧客第一の経営
- 智・技・創造する経営
- 人間尊重・ユニバーサルな経営

### ごあいさつ

ユニバーサルな人間回帰や地球環境が大切にされる近年、グローバルな視点から人や環境に配慮する価値・倫理観を遵守する社会的責任が求められています。弊社は、中国西地区において、産業・環境・民生機器の要であるパワートランスミッションの供給・管理・保全をメイン業務に、信用と誠実を胸に刻み知恵・知識・技術力を柱に営業活動を展開しています。昭和42年の創業以来、永きにわたって「バランスのとれた経営」を基本に、絶えず問題意識を掲げ社業を通じて地域社会に貢献してまいりました。今後とも、コンプライアンスはもちろんのこと、コーポレートガバナンスにも今まで同様に取り組み、なお一層の技術の鍛錬・探究に励み、勇気を持って地域貢献・環境貢献・社業の発展に邁進してまいります。

代表取締役社長 余越 剛吉

KOWA  
MACHINERY



## [Sales product]

取扱い販売製品

お客様のニーズに応える最先端を提案・販売・サポート。

あらゆる生産現場で求められる最適な製品をご提案する  
営業企画力と卓越のメンテナンスサービス。

Maintenance service of the open planning capability and the excellence to which  
I'll propose the most suitable product purchased at all production sites.

業界屈指のシェアを誇る住友重機械工業グループの変・減速機から油圧機器・各種ポンプ、  
ブロワ・食品機械等、幅広い製品ラインアップで、お客様のニーズにお応えします。



- 住友重機械工業(株)PTC事業部製品販売代理店  
サイクロ減速機・パディボックス減速機・IBシリーズ遊星減速機他



- 住友重機械ギアモータ(株)製品販売代理店  
プレストギアモータ・ハイボニックギアモータ・アルタックスギアモータ他



- 住友重機械ギアボックス(株)製品販売代理店  
セイサカップリング・バラマックス減速機・コンパワー遊星減速機他



- 住友重機械工業(株)メカトロニクス事業部制御品販売代理店  
ベクトルモータ・多軸コントローラ・制御盤他



- イートン(株)販売代理店  
油圧モータ・制御弁・油圧ユニット・浄油機他



- (株)伊藤鐵工所ルーツ式ブロワー販売代理店  
ルーツ式ブロワー他

- (株)イズミフードマシナリー販売特約店  
乳化機・混合機・タンク・ポンプ・熱交換器他

- 新日本造機(株)販売特約店  
液封式真空ポンプ・水ポンプ他

- 新日鉄住金(株)工業用車輪販売  
工業用車輪・駆動軸他

- 住友重機械ファインテック(株)製品販売  
マグネットセパレータ他

- 住友精密工業(株)製品販売  
QTポンプ・油圧制御バルブ他

- 三陽工業(株)各種ブレーキ販売  
ディスクブレーキ・クランプ他

# KOYO MACHINERY



[New Item]

取扱い販売新製品

## 先進の産業用協働ロボット、 Collaborative Robots 登場！

人手を代替・補完し、新しい製造プロセスの  
さまざまな作業を高度に簡単に自動化。

The one from manufacturing PURPOSE which substitutes for a hand and complements it,  
and is newVarious work is automated easily highly.

rethink robotics社製 sawyer(ソーヤー)は、人間による作業を前提とした  
多様な作業を巧みに実現。人と共存し、安全性に配慮しながら作業を支援する協働ロボットです。



これまでの産業用ロボットとはまったく違う、高性能な協働ロボットsawyer(ソーヤー)の登場です。工作機械段取り・実装基板検査・搬送・梱包など、人と共存する作業で高い柔軟性・安全性・使いやすさを実現。製造プロセスのさまざまな作業を高度に自動化します。マシンメンテナンスや回路基板の検査など、従来の産業用ロボットでは実用レベルでの自動化が難しかった精密作業向けに設計された協働ロボットです。sawyerは、米国 Rethink Robotics 社が開発・生産するロボットで、同社特有の技術を活かした単腕型・高性能協働ロボットです。従来の産業用ロボットでは、動作プログラミングに専門的な知識を求められ、プログラミング変更を行うたびに多くの時間と費用がかかり、ユーザーの大きな負担となっています。また、運転中の危険を防止するために安全柵が必要とされ、ロボットと人が同じスペースで作業することは困難とされてきました。sawyerは、Rethink Robotics 社が保有する人工知能の技術を活かし、専門的なプログラミングの知識がなくても、ユーザー自身がロボットにさせたい作業を簡単に設定することができます。これにより、多品種小ロットの生産ラインに対しても1台のロボットで、さまざまな作業に対応することが可能となりました。また、sawyerは、人と接触した場合でも瞬時に作業を停止する独自のセンシング機能を持っており、人との協働作業においても安全性に配慮されています。



Rethink Robotics 社ウェブサイト  
<http://www.rethinkrobotics.com/jp/sawyer-intera-3/>  
住友重機械工業(株)メカトロニクス事業部ウェブサイト  
※日本国内独占販売権  
<http://www.shi-mechatronics.jp/sawyer/index.shtml>

# KOWA MACHINERY



## [Part sale]

取扱い部品

さまざまに揃う充実のパーツで日々の作業をバックアップ。

最良の作業効率を実現しトラブルも防ぐ点検や部品交換、  
機械などの保守整備にも豊富な部品販売で迅速に対応。

The check which achieves the best working efficiency and also stops an accident and part replacement.

I answer with part sale also rich in maintenance maintenance of a machine quickly.

弊社では、住友重機械工業の変・減速機パーツを多数在庫しています。保守設備に必要なパーツから、お客様でもお取替え可能な消耗品パーツの給油栓・オイルゲージ・ファン等を多数取揃えています。思いがけないトラブルの状況によっては、メンテナンスサービス・製品販売など、全力でフォロー展開いたしますので、お気軽にお問い合わせください。

### 多彩な各種部品を販売



■ モーター・ファン



■ モーター・ファンカバー



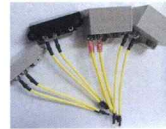
■ 給油栓



■ オイルシグナル



■ オイルゲージ



■ 整流器



■ バリスタ

お問い合わせは時は、必要部品と併せて型式や機番をお伝えください。

モーター部品	モーター形式	モーターフレーム	容量(HP)	電圧	モーター機番
変・減速機部品	本体形式	——	——	——	本体機番
ブレーキ部品	ブレーキ形式	モーターフレーム	——	電圧	モーター機番

# KOWA MACHINERY



## [Maintenance]

メンテナンス

卓越したメンテナンスサービスで迅速に対応。

お客様の大きな満足を実現する経験豊富な実績と、

常に進化する最新の技術で、安心・安全のサポート体制を構築。

With the experienced results which achieve customer's big satisfaction.

A relieved safe support system is built by the latest technology which always evolves.

創業以来半世紀、数多く積み重ねた経験と実績、さらに住友重機械全国優秀サービス店賞を延べ10回の受賞が実証する卓越したメンテナンス技術を誇る、全国有数のトータルメンテナンス技術集団です。

変・減速機整備ではトップクラスを構築する陣容と、大型メンテナンス専用工場を有した経験豊富な実績を礎にした信頼の加工技術・運転検査設備を備え、あらゆるお客様のメンテナンスニーズにお応えします。

### 住友重機械工業(株)PTC事業部製品[認定サービス指定店]

- サイクロ減速機 ●パラマックス減速機 ●バイエル無段変速機 ●ヘッドコンウォーム減速機 ●コンパワー遊星減速機
- インバーターユニット・電気品 ●その他各種減速機

■良好な状態を長く保つ、歯車減速機(パラマックス)の精密診断・サービスBS(ビフォー・サービス)点検を実施。

#### 1 油漏れ箇所の特定検査

外観上(目視)あるいは通常のライトでは油漏れ状況が難しい場合、写真のようなブラックライトで漏れ箇所の特定と漏れの状態を正確に確認。



#### 2 精密診断[1] 振動

振動測定は、減速機の状態を傾向管理する上で重要なツール。特に周波数分析による精密診断は大きな故障を未然に防ぎます。



#### 3 精密診断[2] 潤滑油

振動や騒音測定で経年摩耗の兆候が確認できたものは、潤滑油の分析で摩耗の状態を定量的に確認。

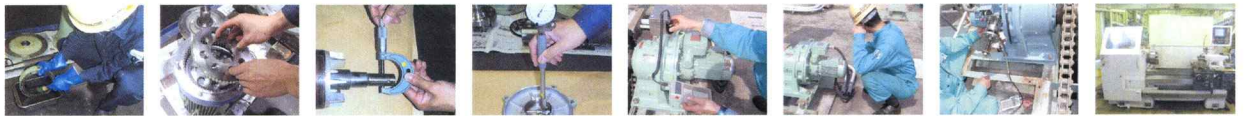


### (株)伊藤鐵工所製品[サービス店]

- ルーツ式プロフ ●水処理設備爆気用プロフ

### 各社変・減速機及び回転機器製品

- 各種ギヤードモータ・歯車減速機・IMT遊星減速機 ●その他各種変・減速機、電動機、プロフ、ポンプ類 ●破砕機



# KOWA MACHINE



# Company's outline and history

## ■ 会社概要

会社名	広和機工株式会社
所在地	〒738-0021 広島県廿日市市木材港北3番28号
電話番号	TEL0829-32-3201
FAX番号	FAX0829-32-3204
代表者	代表取締役社長 余越剛吉
設立年月日	1967年10月18日
資本金	20,700,000円
業務内容	各社変・減速機販売並びにメンテナンス、電気機器及び各種制御用コントローラ制御盤販売、ポンプ・ブロー等産業機器販売並びにメンテナンス、水処理機器・油圧機器等販売、協働ロボットSawyer販売。
従業員数	44名(平成29年3月現在)
取引銀行	もみじ銀行廿日市支店、広島銀行廿日市支店、三井住友銀行広島支店、広島信用金庫廿日市支店、山口銀行廿日市支店、山口銀行西宇部支店
主要取引先	三菱重工業株式会社、Primetals Technologies Japan,Ltd. 日新工機株式会社、株式会社産機、三井化学株式会社、三菱化学エンジニアリング株式会社、新日鐵住金ステンレス株式会社、宇部興産株式会社、株式会社ヤナギヤ、テイサ産業株式会社、新光産業株式会社、中国電力株式会社、株式会社中尾鉄工所、広島県・市町村等官公庁(上・下水・環境公社他)、山口県・市町村等官公庁(上・下水・環境公社他) (敬称略)

## ■ 会社沿革

昭和42年10月	広和機工株式会社創立:資本金100万円 (住友重機械工業株式会社精機事業部広島サービスステーションとして発足)
昭和51年2月	山口県宇部市に宇部サービスステーションとして出張所開設
平成元年4月	住友重機械工業株式会社PTC事業部の正式代理店となる
平成2年5月	山口県宇部市棚井に宇部新工場完成、宇部事業所とする
平成7年9月	資本金2,070万円に増資(住友重機械工業株式会社15%出資)、本社第2工場新設
平成11年9月	本社事務所・新工場拡張増設
平成22年5月	広島営業所開設
平成23年5月	エコアクション21認証
平成23年11月	建設業許可 国土交通大臣許可(般-28)第24251号認証
平成29年4月	熊本県八代市に南九州出張所開設
平成30年4月	南九州事業所となる



エコアクション21  
認証・登録番号 0007043



## 広和機工株式会社 Kowa Machinery, co.,Ltd



### ●本社

〒738-0021 広島県廿日市市木材港北3-28 TEL0829-32-3201 FAX0829-32-3204  
[交通アクセス]JR廿日市駅・徒歩で約20分



### ●宇部事業所

〒759-0121 山口県宇部市大字棚井字門田501-5 TEL0836-41-3622 FAX0836-41-1188  
[交通アクセス]JR宇部駅・タクシーで約10分



### ●広島営業所

〒731-5115 広島市佐伯区八幡東4-31-11 TEL082-926-3383 FAX082-926-3384  
[交通アクセス]JR五日市駅・タクシーで約15分



### ●南九州事業所

〒869-5163 熊本県八代市三江湖町2279-3 TEL0965-37-8081 FAX0965-37-8082  
[交通アクセス]JR新八代駅・タクシーで約25分

<http://www.kowa-nt.co.jp/>



安心を支えつづけて半世紀。

生産現場の安心・安全を実現するメンテナンスサービス。



## MAINTENANCE SUPPORT GUIDE

メンテナンス・サポートガイド

 **広和機工株式会社**  
Kowa Machinery, co.,Ltd



常に進化する最新の技術で、安心・安全のサポート体制を構築。

秀逸の保守・点検・整備のメンテナンスサービスと、  
卓越した技術で、生産現場の安心・安全を実現。

With maintenance service of excellent maintenance, check and maintenance.

Relief in a production site and safety are achieved by excellent technology.

創業以来半世紀、積み重ねた経験と実績、さらに住友重機械全国優秀サービス店賞を延べ10回の受賞が  
実証する卓越したメンテナンス技術を誇る、全国有数のトータルメンテナンス技術集団が、さまざまなお客様のニーズに  
迅速に対応。生産現場の安心・安全を強力にサポートするトータル・メンテナンスカンパニーです。  
豊富な実績を誇る変・減速機整備では、全国トップクラスの陣容と、大型メンテナンス専用工場を有し、  
多彩な加工設備・運転検査設備・充実したパーツストックで、住友重機械製品をはじめ、  
あらゆるお客様のメンテナンスニーズに迅速に対応できるサービス体制を構築しています。

お客様の大きな安心と効率化を実現する充実のメンテナンスサポート体制。



Kowa  
Support  
System

1

#### 委ねる安心がある卓越の技術力

住友重機械のサービス認定制度に実証された卓越の技術を持つサービスマンが、  
的確な判断を下し、最適でスピーディな対応をお約束します。



Kowa  
Support  
System

2

#### 一丸で当たるトータルサポート体制

お客様が現在使われている機器の保守・管理・外部点検など最適なメンテナンスを  
リスト化。生産現場の効率化につながるご提案を含めサポートします。



Kowa  
Support  
System

3

#### 最良・最適のメーカー純正部品

メーカー純正部品などによる豊富なパーツをストック。万全の供給体制と、独自の  
在庫管理システムでお客様のご要望に迅速に対応します。



Kowa  
Support  
System

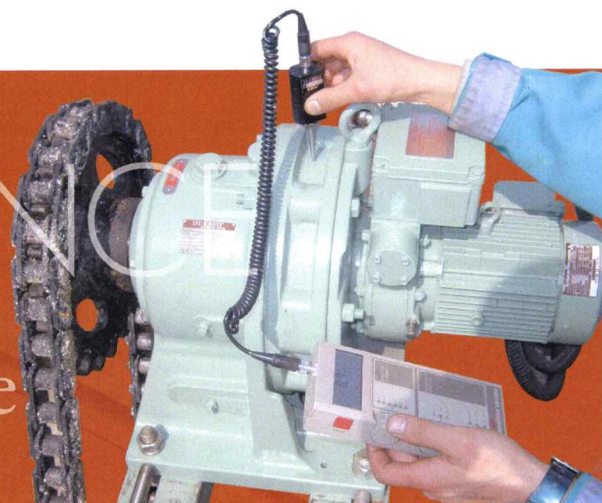
4

#### 豊富な設備群

天井クレーン・定盤・運転検査設備・油圧プレス・小型自走クレーン・ユニック車輛・  
精密計測機器・旋盤等工作機など豊富な設備を完備しています。

MAINTENANCE

Support Guide





多様な生産現場をカバーするトータル・メンテナンスサービス。

継承される経験と実績を礎に安心を構築。機器を熟知する

秀逸の技術で幅広く対応するメンテナンスサービス取扱い製品。

The experience succeeded to and results, relief is built in a foundation. I'm familiar with equipment.

The maintenance service handling product to which I answer with excellent technology widely.



お客様のニーズに対応する幅広いメンテナンス取扱い製品群

### サイクロ減速機

1939年の発売以来、その強度と信頼性でお客様から高い評価をいただいているサイクロ減速機の秘密は、独特の歯型と機構にあります。内歯車に円弧歯型を外歯車にエピトロコイド平行曲線を用いているため、噛み合い率が一般的なインポリュート歯車に比べて2~3倍高く、しかも歯の折損のない曲線歯型であるため、タフで長寿命な減速機です。



### パラマックス減速機

パラマックス減速機には、ヘリカルギアを採用した平行軸ギアボックスと、ヘリカルギアとベベルギアを組み合わせた直行軸ギアボックスの2つのシリーズがあります。構成部分をシステムティックに組み合わせることで、歯車・軸・ケースなどほとんどの部品の標準化に成功。短納期と高品質を両立させた減速機です。



### プロワ

国内ではロータリープロワとして販売され、二軸で簡単な構造であることや、取扱いが容易であることなどの特徴から、食品・醸造炉内送風攪拌・焼却炉・バーナなどへの空気供給用、ガス体の吸引・圧送・循環用・セメント・小麦・穀物などの空気輸送用動力源として、生産現場など幅広く使用されています。



住友重機械工業(株)PTC事業部製品 [認定サービス指定店]

- サイクロ減速機 ●パイエル無段変速機 ●パラマックス減速機 ●ヘッドコンウォーム減速機
- ハイポニックギアモータ ●インバーターユニット・電気品 ●その他各種減速機

(株)伊藤鐵工所製品 [サービス店]

- ルーツ式プロワ ●水処理設備爆気用プロワ

各種ギアボックス・遊星減速機・ギアモータ・歯車減速機修理

- 旧セイサ・IMT・SKK・植田歯車製など各種減速機
- リングコーン変速機、その他各社変・減速機、電動機、プロワ・ポンプ類



# MAINTENANCE

## Support Guide



全国各地でバックアップする  
住友重機PTCの  
安心サービスネットワーク。

宇部事業所サービス部

本社サービス部

南九州出張所  
サービス部

<http://www.kowa-nt.co.jp/>



**本社サービス部**  
〒738-0021  
広島県廿日市市木材港北3-28  
TEL0829-32-3202  
FAX0829-32-8823

**宇部事業所サービス部**  
〒759-0121  
山口県宇部市大字柵井字門田501-5  
TEL0836-41-3622  
FAX0836-41-1188

**南九州出張所サービス部**  
〒869-5163  
熊本県八代市三江湖町2279-3  
TEL0965-37-8081  
FAX0965-37-8082

**本社メンテナンス工場設備**

- 敷地/1,820㎡
- 事務所並びにサービス工場/1,100㎡
- トータル荷重2,8t天井クレーン .....2基
- 2,0tジブクレーン.....2基
- 旋盤.....3基
- スロッター盤 .....1基
- 円筒研削機.....1基
- ラジアルボール盤 .....1基
- 50&100t油圧プレス.....2基
- フライス盤 .....1基
- コンプレッサー .....2基
- アーク溶接機(溶射設備) .....2基
- 運転動力盤、試験設備 .....1基
- 小型自走式クレーン .....1車輛
- ユニック車輛 .....1車輛
- トラック他車輛 .....4車輛
- 各種精密測定機器、器具
- 各種専用治工具

**宇部事業所メンテナンス工場設備**

- 敷地/840㎡
- 事務所並びにサービス工場/352㎡
- トータル荷重2,8t天井クレーン .....1基
- ボール盤.....2基
- 100t油圧プレス.....1基
- コンプレッサー .....1基
- アーク溶接機(溶射設備) .....1基
- 運転動力盤、試験設備 .....1基
- トラック他車輛 .....4車輛
- 各種精密測定機器、器具/各種専用治工具

**南九州メンテナンス工場設備**

- 敷地/500㎡
- 事務所並びにサービス工場/400㎡
- 50tプレス .....1基
- コンプレッサー .....1基
- 車輛.....2車輛

信頼と実績のメンテナンス・サービス、緊急時のトラブルもご相談ください。

**KOWA 広和機工株式会社**  
Kowa Machinery, co.,Ltd

- 本社/〒738-0021 広島県廿日市市木材港北3-28 TEL0829-32-3201 FAX0829-32-3204
- 宇部事業所/〒759-0121 山口県宇部市大字柵井字門田501-5 TEL0836-41-3622 FAX0836-41-1188
- 広島営業所/〒731-5115 広島市佐伯区八幡東4-31-11 TEL082-926-3383 FAX082-926-3384
- 南九州出張所/〒869-5163 熊本県八代市三江湖町2279-3 TEL0965-37-8081 FAX0965-37-8082

[商号] 広和機工株式会社 Kowa Machinery,co.,Ltd  
[代表者] 代表取締役社長/余越 剛吉  
[設立] 昭和42年10月18日  
[社員数] 本社/29名・宇部事業所/10名・広島営業所/1名・南九州出張所/4名  
[事業内容] 1)住友重機PTC変・減速機の販売、住重制御システム電機制御品、

- (株)伊藤鐵工所のプロワ、イトン油圧モータ、各種ポンプ他一般機械、各種環境機器の販売
- 2)各種変・減速機、減速機、プロワ、ポンプ類の保守・診断・修理及びパーツ類の販売
- 3)その他上記各号に付帯する一切の業務
- 4)建設業許可 国土交通大臣許可(般-28)第24251号認証



エコアクション21  
認証・登録番号 0007043