



医療法人社団 晃弥会

介護老人保健施設

# あいあい

三郎丸



- デイケア
- ショートステイ
- 指定居宅介護支援事業所
- 老人介護支援センター



# ☆居宅介護支援事業所

専任の介護支援専門員(ケアマネージャー)が、ご本人やご家族のご希望に沿った介護計画を作成し、在宅生活を支援します。

# ☆老人介護支援センター (ランチ)

府中市地域包括支援センターと連携を図り、高齢者の総合相談窓口として、介護予防教室の開催や介護相談などを行っています。



# ☆デイケア (通所リハビリテーション)

・ご利用いただける方:要支援(1,2)・要介護(1~5)の認定を受けた方

在宅生活を送りながら身体機能の維持・向上を目的として、理学療法士や作業療法士などの専門職による機能訓練、入浴・食事などを通いで利用していただけるサービスです。

## 尋常学校 授業風景



## 作業療法



療法士によるトレーニングの指導

## ☆イベント

～恒例の夏祭りの様子～



♪いきいき音楽元気体操♪

## 理学療法



デイケア利用の方、入所されている方もリハビリ計画書に添ったリハビリを実施します。

## ☆お食事

管理栄養士の指導のもと、四季折々の食材を使用し、喜んでいただけるお食事を提供しています。



## 入所レクの様子



## ☆外出



## ☆居室



## ☆お風呂



～準天然温泉～  
トゴール・スパシステム

神経痛・腰痛・肩こり・疲労回復  
冷え性・しもやけなどに効果が  
あり喜ばれています。

## 医師による回診



# ☆介護老人保健施設(入所)

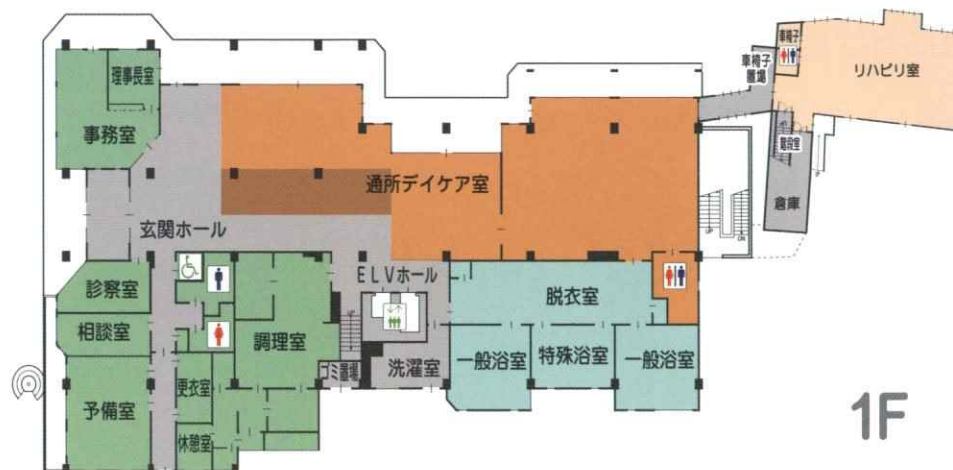
・ご利用いただける方:要介護(1~5)の認定を受けた方  
・入所定員:80名(ショートステイを含む)  
病状が安定している方を対象に、各個人の必要に応じた医学的管理・日常の看護・介護を提供します。専任のリハビリスタッフが行う機能訓練や無理のない日常生活動作をしていく中で、機能回復や在宅復帰を目指します

# ☆ショートステイ (短期入所療養介護)

・ご利用いただける方:要支援(1,2)・要介護(1~5)の認定を受けた方  
在宅で生活されている方が、利用されるサービスです。  
ご家庭の都合で一時的にご自宅での介護が出来ない場合に、短期間施設に泊まり過ぎて頂きます。



# 館内案内図



入所定員：80人（療養室数：個室 28室／2人室 14室／4人室 6室）

福祉体験学習受け入れ施設

療法士専門学校 実習指定施設

《あいあい寮》



実習生の宿泊・職員の研修施設など多目的に活用しています。

## アクセスMAP

- ・JR西日本福塩線 下川辺駅より御調方面へ徒歩30分(約2.5km)
- ・中国バス 「三郎の滝入り口」より徒歩10分(約700m)
- ・タクシー 府中駅から約20分
- ・自家用車 尾道インターから約15分



介護老人保健施設

## あいあい 三郎丸

平成13年2月開設  
(平成25年4月リハビリ棟を増設)

〒726-0026

広島県府中市三郎丸町137番地

TEL:0847-40-1010 FAX:0847-40-1550

※施設見学、各種介護保険制度のお問い合わせなど、お気軽にご相談ください。



Webアドレス

<http://www.aii-fukushi.net/rouken/>

メールアドレス

[rouken@aiai-fukushi.net](mailto:rouken@aiai-fukushi.net)

又は、検索

あいあい三郎丸

検索

あいあいグループ施設



社会福祉法人 桜風会  
介護老人福祉施設 あいあい桜が丘(平成18年3月開設)  
〒726-0006 府中市桜が丘三丁目2番地の1 電話0847-41-5000



株式会社 備後会(サービス付高齢者向け住宅)  
ケアホームあいあい府中駅西(平成24年9月開設)  
〒726-0005 府中市府中町102番地1 電話0847-45-1600



令和4年4月発行

施設だより

介護老人保健施設

第23号

# あいあい三郎丸

(令和3年4月～令和4年3月の話題)

## リハビリで もっと元気に!! もっと笑顔で!!




仙台七夕



芋煮会



 医療法人社団 晃弥会

介護老人保健施設 **あいあい三郎丸**

介護老人保健施設  
 通所リハビリ (デイケア)  
 指定居宅介護支援事業所  
 指定訪問リハビリテーション  
 老人介護支援センター

ホームページは  
▼こちらから





# リハビリ

利用者様のニーズに合わせて、  
お一人おひとりをサポートしていきます。

## 訪問リハビリ

### 段差昇降練習

玄関の上がり下がりが  
出来るように  
練習しています



### 立ち上がり練習



### 歩行練習

頑張って  
歩けるようになるぞ!!



### 調理練習 料理も一緒に練習できます!



ご相談を  
お待ちしております。



【対象者】介護保険をお持ちの方  
【提供地域】府中市(上下町を除く)  
福山市(新市町・芦田町)  
尾道市(御調町)

## 通所リハビリ

～自宅での生活が続けられる様に～

### 運動療法

### 機械運動



### 階段昇降練習



### 認知症予防

### 体操



### 作業活動



## 入所リハビリ

～在宅復帰に向けて～

### 歩行練習



### 更衣動作練習



ゴムを上  
上げてみましょう

### 家族様からの相談として…

歩けるようになって欲しい、  
トイレへ自分で行けるようになって欲しい  
と希望されることが多い





# 通所リハビリ

通所リハビリをご利用されている  
お客様の様子を紹介します!!

## 焼き芋機を購入!! 出来たてアツアツの焼き芋



## 書道の日



精神統一をして  
ゆったりと字を書く時間を  
楽しんでいただきました。

## ジューシーな メロン&マンゴー!!

季節の食べ物を使って、おやつ作り!!



## お茶会

表千家  
阿部宗信先生による  
お茶会を開催しています。

## カボチャのランタン作り!



夏のイベント  
「仙台七夕祭り」では、  
吹き流しを作成!!

大きなカボチャの中身を一生懸命くりぬいて、  
迫力のあるランタンを作りました♪



# 入所・ショートステイ

## 季節の行事

がんばるぞー!!



やったー

優勝しましたっ!

### 春の運動会



運動会のお弁当

### 七夕

願いを込めて...



### 風扇バレー

うちわであおいで! あおいで!



### 紙ヨツブリ

### そうめん流し



### クリスマス会



### ケーキバイキング

マジックショーや保育園児による出し物・DVD 観賞などを楽しめました。

### お正月



福が来ますように~

### 寿司バイキング

お好きなネタをどうぞ~



### 節分

鬼は外~



## 居宅介護支援事業所

ご利用者やご家族が住み慣れた地域で安心して生活が送れるよう、介護のご相談やサービスの調整を行っています。

サロンのご依頼も承ります。お気軽にご相談ください。



## パークヒルあいあい (職員用アパート)



## あいあい保育園三郎丸(事業所内保育所)



地域のお子様もご利用いただけます! 対象年齢:0歳(6か月)~2歳児



# あいあいグループ 3施設紹介

特養

## 介護老人福祉施設 あいあい桜が丘

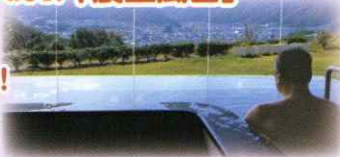
### 特別養護老人ホーム&ショートステイ

100室全てが個室です。  
(特養入所79室、ショートステイ21室)  
10のユニットに分かれ、少人数での  
家族的な触れ合いの中で、楽しく  
安心して過ごしていただけます。



### デイサービス 大好評「展望風呂」

デイサービス  
1日無料体験を実施中!



お気軽にお問い合わせください。  
送迎・昼食は無料です。

お問い合わせ  社会福祉法人 桜風会

### 介護老人福祉施設 あいあい桜が丘

〒726-0006 広島県府中市桜が丘三丁目2番地の1 ホームページは  
TEL 0847-41-5000(代表) 0847-41-5222(デイ直通) ▼こちらから  
FAX 0847-41-6500   
Web <https://www.aiai-fukushi.net/sakura/>

サービス付き  
高齢者向け住宅

## ケアホーム あいあい府中駅西

デイサービスや訪問介護が利用できる  
街中のサービス付き高齢者向け住宅です



2人(夫婦・兄弟・親戚)での  
入居可能なお部屋もあります

お問い合わせ  備後会

### ケアホーム あいあい府中駅西

〒726-0005 広島県府中市府中町 102 番地 1 ホームページは  
TEL 0847-45-1600 (代表) ▼こちらから  
FAX 0847-45-2121   
Web <https://www.aiai-fukushi.net/ekinishi/>

老健

## 介護老人保健施設 あいあい三郎丸



お問い合わせ  医療法人社団 晃弥会

### 介護老人保健施設 あいあい三郎丸

〒726-0026 広島県府中市三郎丸町137番地  
TEL 0847-40-1010(代表) 0847-40-1131(デイ直通)  
FAX 0847-40-1550  
Web <https://www.aiai-fukushi.net/saburo/>

ホームページは  
▼こちらから



※施設利用・各種介護保険制度のお問い合わせなど、お気軽にお電話ください。