

未来のまちづくりに貢献します



<http://konishi.ne.jp/>

豊かな情報から、
確かな魅力を
ご提案。

メーカーからの最新情報を
ユーザーのニーズに合わせて
セールスの立場になって
ご提案します。

セールスやユーザーの
生のお声をヒアリング。
メーカーへフィードバックすることで
よりよい商品開発へとつなぎます。

Maker

Sales

Terminal

User

「住みよい暮らし」を プロデュース。

暮らしに対するニーズは十人十色。

その人その人で、ライフスタイルは異なります。

お取引先を通じて汲み取る、施主様にとっての「暮らしやすさ」とは何か。

その問いに的確に答えるために、

私たちはアンテナを張り続け、常に最新情報をキャッチ。

それだけではありません。

集めた情報はきちんと整理し、資料としていつでも使えるよう準備。

だから、卸売ならではの豊富な提案力と迅速なスピードを実現しています。

大正5年に材木商として創業した私たちは、

以降、一世紀の長きに亘って商品とサービスの幅を着実に広げつつ、

地域の住空間づくりを支える「総合住宅資材商社」としての事業を構築。

創業以来この本業一筋でやってきました。

だから、住まいに関する情熱と情報量は他に引けを取りません。

2050年、カーボンニュートラルの実現に向けた「住宅づくり」に向けて

これからも、地域の皆様に喜んでいただける企業であり続けたいと願っています。



100年続く私たちだからこそできることがあります。

「住みよい暮らし」を考える

時代の流れとともに、人や地域も変化していきます。文化や住まいも同じく、変化し続けています。そんな時代の中で、「JUST IN TIMEで提供する」ために安定した資材の供給による住宅づくりのサポートをすることが私たちのミッションであり、株式会社コニシの最大の強みでもあるのです。

住まいのネットワークを作るターミナル

私たちは、全国の建材メーカーや商社から住宅資材を仕入れ、木材・建材販売店に卸売をしている会社です。地域のお取引先の相談役を担いながら収集した最新情報や業界動向を、住まう人にあつた情報へと加工し提供すると同時に、地域の声や地域情報を集約し、メーカーにフィードバック。こうすることで、メーカーとユーザーをつなぎ、よりニーズに沿った的確なご提案を生むことができるのです。



人が人を育て、企業は成長する

私たちは日々最新情報を入し、ニーズに応える努力を惜しみません。社内システムはDX推進によってグレードアップされ、情報共有もスムーズ。そして新入社員には研修期間をしっかりと確保することで、結束力と柔軟性を備えた人材を育成してきました。やがて先輩として新入社員を教育する立場となり、新たな力を育てていきます。それが、地域に必要とされ今日の事業へと継続してきた、100年以上の歴史を誇る企業の証といえます。

カーボンゼロを目指して

2050年の脱炭素社会実現に向け、住宅だけでなく、人があつまるすべての建物に高断熱基準が設けられます。その中で、メーカーからの商材や工法に関する情報をいち早くキャッチし、地域の販売店や工務店へアウトプット。制限の中にも「住み心地の良い家」を実現させていきます。

卓越した在庫管理システム

在庫分析

積み上げられた取引データにより、地域のニーズに合わせ、ストックすべき商材を厳選しています。

在庫管理

独自の社内システムにより数万点ある商材の把握と、入出荷時の厳しい検品作業を行い、徹底して管理しています。

在庫計画

必要な資材を、必要なときに、必要な場所へ必要な量で供給できるよう計画をたて、準備しています。

安定の中国地方ネットワーク

営業所ネットワーク

社内の商材情報を他営業所とも共有することで、社内の物流ネットワークにより、商材の提供スピードをさらに上げることができます。

- [本社] 鳥取県米子市両三柳3635
- [米子営業所] 鳥取県米子市両三柳3635
- [鳥取営業所] 鳥取県鳥取市岩吉151-7
- [島根営業所] 島根県出雲市斐川町富村869-1
- [山口営業所] 山口県山口市下小鷗2087
- [広島営業所] 広島県広島市安佐北区上深川町225
- [福山営業所] 広島県福山市曙町6-4-10
- [津山出張所] 岡山県津山市河辺758-1



時代は変わる。暮らしも変わる。
だから私たちも、常に進化しています。

事業内容

商材を選び、管理し、安全に届けることから始まります。

- 全国の建材メーカー、商社からの住宅資材仕入れ
- 木材・建材販売店への卸売
- 徹底した在庫管理
- 構築された物流ネットワークによる商材の安定的な提供
- 展示会・講習会などでの情報収集、見極め
- 建築物や住宅に関わる国の政策・税制・補助金などの情報提供 など



商談



補助金申請サポート



在庫管理



物流のワンシーン



展示会の様子



社内ミーティング

主な取り扱い商品

とことん研究し納得のいく商材をラインナップ。自信を持ってお勧めできます。

- 国内合板・輸入合板・銘木・集成材・床材・壁材・天井材・造作材
- 断熱材・石膏ボード・外装材・屋根材
- クローゼット・押入収納・床下収納・玄関収納・建具・階段材
- カウンター・キッチン
- 浴室・洗面化粧台・トイレ
- 燃焼機器・床暖房・家電機器
- 樹脂サッシ・エクステリア
- 玄関ドア・物置・カーポート
- その他



合板



室内建具



給湯設備



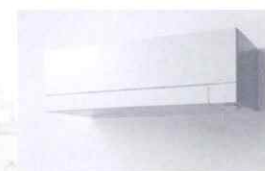
外壁材



断熱材



不燃化粧板



エアコン



ユニットバス



キッチン



石膏ボード



換気部材



床材

100年の歴史

結束力と柔軟性

コニシ100年史より抜粋・編集

メーカーとユーザーをつなぐターミナルとして、住宅文化の発展に貢献していく。

創業は大正5年

時は大正。山陰、中国地方の木造住宅の普及、発展のため、創業者小西竹治郎が個人として創業し、原木の売買から始めました。当初から日本の伝統的な住まいの豊かさを追求し、厳しい戦時中を経て戦後はさらに戸建て住宅の普及もあり、様変わりする住宅事情の中、中国地方への拡大も実現しています。



創業者 小西竹治郎

物流とともに、時代の流れに沿って成長

時代の移り変わりや住まい環境の大変動など厳しい時代をくり抜けて、私たちは100年を迎えました。創業は1916年(大正5年)4月。現在の後藤駅前、鳥取県米子町を最初の地を選びました。主な業務は、丸太原木の販売です。当時山陰は京阪神との間に鉄道が開通し、物流が盛んになり始めた頃。駅が近いので、物流で活路を開くにはベストな立地でした。

これを機に、関西方面へ銘木と言われる隠岐の黒松を販売することを業務とし、島で伐採された黒松を航路で境港まで回漕。境線の後藤駅前倉庫から主に大阪へ送り出していました。大正時代の大阪は様々な産業が興隆し、人口は大正14年で211万人と増加。米子も「山陰の大阪」と言われるほど大阪を手本として事業の基盤を形成していき、人口増加に伴い住宅関係、建材業の仕事も増加しました。



昭和初期の後藤駅通り

戦争と日本経済

昭和13年、国家総動員法が制定され、人的、物的資源は全て国によって統制、運用され、自由な取引は不可能となりました。つまり、戦争が終わるまで事業を休止せざるを得ない状況です。やがて終戦を迎え、焼け野原となってしまった日本。そして昭和21年4月、国家総動員法は廃止され、日本中で事業再開できるようになりました。そこで私たちは、昭和22年「合資会社小西商店」として事業を再開。戦後の物資が不足している混乱の時代の中で、一つのことにとらえず視野を広げていくことを選択しました。それまでの木材販売から物品販売全般へ事業内容を拡大し、企業存続を図ったのです。そして高度成長期の波に乗り、業績も順調に伸ばしていくことができました。

さらに次の戦略として「山陰から打って出る」ことを計画しました。米子で1店舗での事業拡大には限界を感じたため、山陽方面への進出を検討。山口に絞り、そこで基盤を固め、そのまま反時計回りに東へ進出することを決め、社名も「小西材木店」から「コニシ」へと変更しました。木質建材にとどまらない、多様な建材の取り扱いが増えたこと、住宅設備材料など、住宅全般に関わる資材、部材の扱いが増加したこと、また、仕入れ先も多様化してきたことにより、変化を求められていると感じたからです。

それが現在の「株式会社コニシ」の基となり、今日に至ります。

国の政策により、住宅建築は、戦後の住宅難により量を求める時代が長く続き、平成18年からは豊かな住生活の実現をめざして質を求める時代へと変化して来ました。この様に時代の流れとともに住まいづくりが変化する中で、住宅を求める方の住まいに対する価値観やライフスタイルは多様化しています。国の政策を基に、当社はメーカーとユーザーをつなぐターミナルとして外装材・屋根材・断熱材・内装建材・設備機器等の多種多様な商材を扱い、その中からバランスの取れた提案をして、お施主様のあらゆる要望に対応する総合案内役としても理想の家づくりのお手伝いができるコンシェルジュの役割を充実させていきます。

そしてこの先も「創業時より続く結束力」と「時代に沿った柔軟な対応」で成長し続けます。



小西材木店の看板



社章について

合資会社 小西材木店

会社設立三十周年を記念し伝統と信頼の表現として従来④のマークがありましたが之を近代的のものに改めました

新しい社章は小西のK文字の中に建築の基礎とも云えるスケールと歴史の深い山陰の地に因み曲玉を描いてあります

物差し或いは金尺の様なしっかりした基盤木材を加工するに当りその基本になるスケール(定規)と太古より伝わる強く固い曲玉の様な信念により変貌する社会に挑戦し真の平和と繁栄の祈りをこめたものです

伝統と信頼の上に豊かな発展を表現する此のマークを愛し親しまれる様社員一同心新たに精勵される事を祈願致します

昭和四十五年九月七日



地域未来牽引企業

地域未来牽引企業

地域で輝く企業として2017年指定

地域未来牽引企業とは、経済産業省より選定された、地域経済の中心的な担い手となりうる事業者のこと。今後も企業活動を通じて、事業所や家庭の省エネだけでなく、創エネや畜エネに向けた総合的な取り組みを推進し、地域の特性や時代の変化に対応した持続可能なまちづくりに貢献していきます。



とっとりSDGsパートナー

未来の地球の街づくりをサポート

地域の特性や時代の変化に対応した持続可能な街づくりに取り組み、ゴール11をはじめとしたSDGsの達成に貢献していきます。



[本社] 鳥取県米子市両三柳3635

TEL.0859-29-5231 FAX.0859-24-1955



会社概要

社名／株式会社コーニシ 代表者／代表取締役社長 小西 治
設立／昭和48年8月 事業内容／総合住宅資材卸売業
資本金／8,000万円

役員

代表取締役社長 小西 治 取締役 樋田 和司
取締役 高橋 尚一

所在地

本社	鳥取県米子市両三柳3635	TEL.0859-29-5231	FAX.0859-24-1955
米子営業所	鳥取県米子市両三柳3635	TEL.0859-29-7111	FAX.0859-29-7118
鳥取営業所	鳥取県鳥取市岩吉151-7	TEL.0857-28-3234	FAX.0857-28-4768
鳥根営業所	鳥根県出雲市斐川町富村869-1	TEL.0853-72-4111	FAX.0853-72-4178
山口営業所	山口県山口市下小鯖2087	TEL.083-927-0311	FAX.083-927-3896
広島営業所	広島県広島市安佐北区上深川町225	TEL.082-840-1051	FAX.082-840-1058
福山営業所	広島県福山市曙町6-4-10	TEL.084-953-8771	FAX.084-954-3457
津山出張所	岡山県津山市河辺758-1	TEL.0868-35-3646	FAX.0868-35-3647

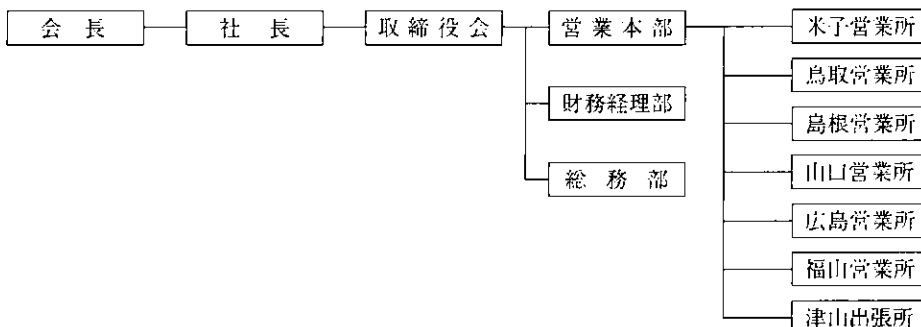
沿革

大正 5年 4月 米子市立町三丁目23番地に於いて創業
昭和14年 1月 資本金8万円にて、合資会社小西材本店を設立
昭和41年 9月 山口市泉都町に山口営業所を開設
昭和42年 5月 米子市角盤町四丁目55に本社及び米子営業所を新築移転
昭和43年 6月 山口市下小鯖412に、山口営業所事務所・倉庫・社宅新築移転
昭和43年 7月 米子市両三柳3635に配送センター倉庫・事務所を新築
昭和46年 4月 広島県安佐郡都部町下町屋1820に広島営業所を開設
昭和48年 8月 山口市下小鯖2087に山口営業所事務所・倉庫・社宅新築移転
昭和48年 8月 資本金2,000万円にて株式会社コーニシ設立
昭和49年 2月 合資会社小西材本店を吸収合併。資本金3,000万円となる
昭和50年 5月 鳥取市湖山町柳田852-1に鳥取出張所を開設
昭和50年 8月 福山市新浜町1-2-225に福山出張所を開設
昭和50年 9月 米子市両三柳3635に米子営業所事務所・倉庫を増築移転
昭和52年 7月 資本金6,000万円に増資
昭和52年10月 鳥取・福山出張所を営業所に改称
昭和53年 9月 本社事務所を米子市両三柳3635に移転
昭和58年 5月 福山市曙町六丁目38に福山営業所を新築移転
平成 元年 2月 本社事務所を米子市河崎1215-4に移転
平成 3年 9月 鳥取市岩吉151-7に鳥取営業所を新築移転
平成 4年10月 鳥根県簸川郡斐川町大字富村869-1に鳥根営業所を新築・開設
平成 8年 9月 資本金1億2,000万円に増資
平成 9年 4月 広島市安佐北区上深川町225に広島営業所を新築移転
平成16年 7月 米子市両三柳3635の米子営業所事務所を改築し本社事務所移転
平成22年 8月 資本金8,000万円に減資
平成31年 2月 岡山県津山市河辺758-1に津山出張所を開設

関係会社

社名／株式会社ホクサン
所在地／鳥取県米子市河崎1215番地4
設立／昭和63年5月
資本金／1,000万円
代表者／代表取締役社長 小西 治
事業内容／住宅関連資材販売及び各種工事
営業所／米子・倉吉・鳥取・松江・浜田

組織図



【取引先一覧】

■ 商社

伊藤忠建材(株) SMB 建材(株) 双日建材(株)

■ メーカー

・ 合板

(株)日新
松江エヌエル工業(株)
札幌ベニヤ(株)

・ 壁材

ドリーム壁材(株)
日本デコラックス(株)
吉野石膏(株)

・ 外装材

アイジー工業(株)
旭トステム外装(株)
ケイミューホームテック(株)
ニチハ(株)

・ 断熱材

旭化成建材(株)
旭ファイバーグラス(株)
カネカケンテック(株)
(株)JSP
JFE ロックファイバー(株)
(株)日本アクア
ニチアス(株)
(株)マグ

・ 木材

(株)オロチ
(株)佐々木馬一商店
大山プレカット(協)
中国木材(株)
大和銘木(株)

・ エクステリア

(株)稲葉製作所
四国化成工業(株)
(株)タカショー
(株)田窪工業所
(株)淀川製鋼所

・ 内装建材

アールジェイ(株)
アイカ工業
朝日ウッドテック(株)
池見林産工業(株)
出雲カーボン(株)
永大産業(株)
(株)エーアンドエーマテリアル
エヌビーエル(株)
(株)オーシカ
オーデリック(株)
城東テクノ(株)
(株)ダイケン
大建工業(株)
天龍木材
東洋テックス
(株)ノダ
南海プライウッド
(株)フクビ化学工業(株)
北材商事(株)
ミハマ通商(株)
(株)ヤマシタ

・ 住宅設備機器

アサヒ衛陶(株)
(株)ウッドワン
(株)カクダイ
クリナップ(株)
(株)コロナ
ダイキン工業(株)
タカラスタンダード(株)
TOTO(株)
(株)ノーリツ
三菱電機(株)
(株)LIXIL