

日立と共に多様なニーズにお応えします

◎日立特約店

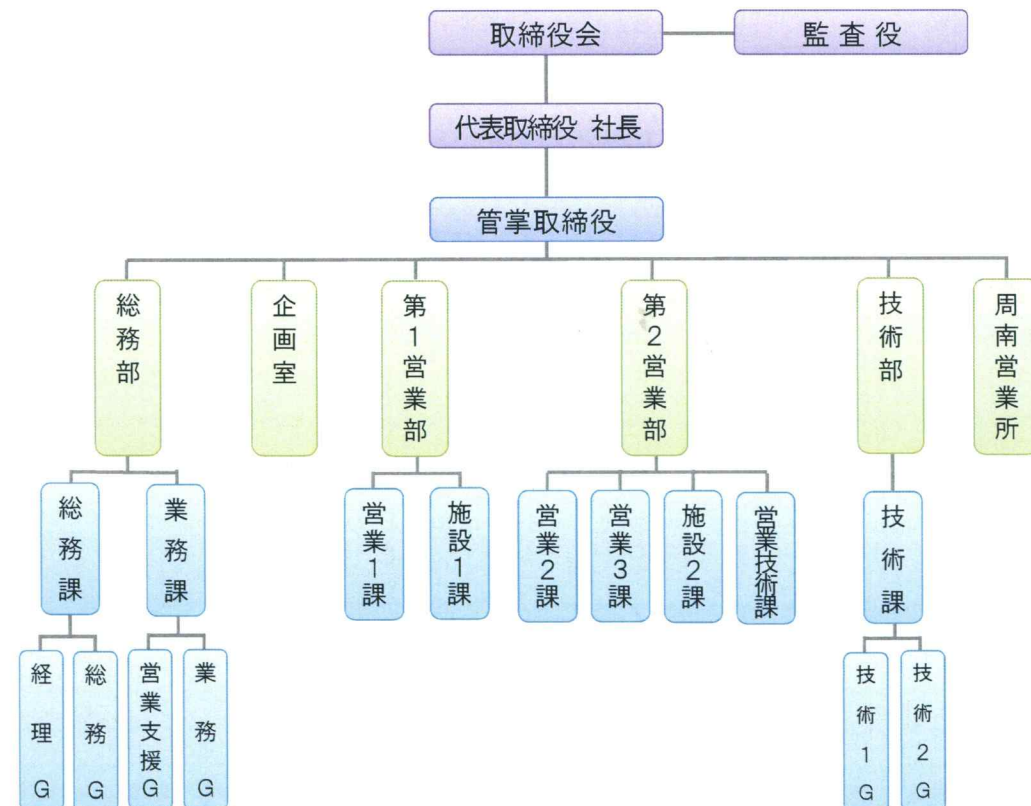
近藤商事株式会社



Qualification holder 資格取得者

監理技術者資格者証 11名	1級冷凍空調和機器施工技能士 5名
1級管工事施工管理技士 7名	2級冷凍空調和機器施工技能士 6名
2級管工事施工管理技士 16名	冷媒回収技術者 3名
1級電気工事施工管理技士 9名	2級ボイラー技士 2名
2級電気工事施工管理技士 9名	浄化槽設備士 1名
第1種電気工事士免状 6名	第2種酸素欠乏危険作業主任者技能講習 5名
第2種電気工事士免状 23名	消防設備士 3名
高圧電気工事技術者 1名	衛生管理者 1名
特殊電気工事資格者 2名	建設業経理事務士1級 0名
第1種冷凍機械責任者免状 1名	建設業経理事務士2級 1名
第2種冷凍機械責任者免状 5名	特別管理産業廃棄物管理責任者講習 1名
第3種冷凍機械責任者免状 5名	(2019年4月現在)

Company organization 組織図



日立特约店 近藤商事株式会社

弊社は昭和11年創業以来、日立製作所並びに日立関連各社の山口県東部地区の総合特约店として、日立と共に“お客様第一主義”をモットーに、お客様の立場に立っての製品の提供、エンジニアリング及びメンテナンスサービスを通じて、地域社会の発展に微力を尽くして参ります。

Greeting ごあいさつ

弊社は創業80有余年、日立製作所並びに日立関連各社の山口県東部地区の総合特约店として、日立と共に“お客様第一主義”をモットーに、お客様の立場にたつての、製品の提供、エンジニアリング及びメンテナンスサービスを通じて、地域社会の発展に微力を尽くして参りました。

近年わが国も、第2の産業革命とも言われるIT関連技術を中心とする、急速な技術開発の進展に伴い、お客様のニーズも、時代の変化と要請により、より高度化、省力化、多様化の方向へと進んで参りました。

こうした時代の変遷に、日立の産業用設備機器、ビルシステム機器、環境機器、監視制御システム、情報処理システム 及び各種電子部品、その他関連機材、各システムに、新しいソフトを加えて提供し、ご信頼頂ける確実なメンテナンスサービスの提供を通じて、お客様のお役にたつ企業として、社員一同、一層の努力を重ねて参ります。今後共、よろしくお引き立ての程お願い申し上げます。

代表取締役 近藤照雄

Products & Partners

取扱製品・特約店

産業用電気機器

モーター、インバータ、開閉器・遮断器、変圧器、ホイス・モートルブロック、業務用掃除機、空圧機器・圧縮機、ポンプ、換気扇・フロア、産業用インクジェットプリンタ、配電監視システム、クリーンルーム・関連機器、環境試験装置、バイオ用・工業用クリーンベンチ

冷暖房空調機器

空調製品、大型冷熱製品、低温設備製品、住宅用ルームエアコン、電気温水器、エコキュート給湯機

家電品・住宅設備

台所商品、家事・美容・生活商品、空調商品、AV・デジタル商品、家庭用ポンプ、住宅設備商品

ビルシステム・昇降機

ビル設備、セキュリティシステム

電動工具

締付け・穴あけ・ハツリ、研削・研磨、集塵・フロア、切断・曲げ、切削・ホゾ穴・大入れ・木工機械、釘打機・エア工具、エンジン工具、園芸工具、墨出し器・その他製品

電線/照明

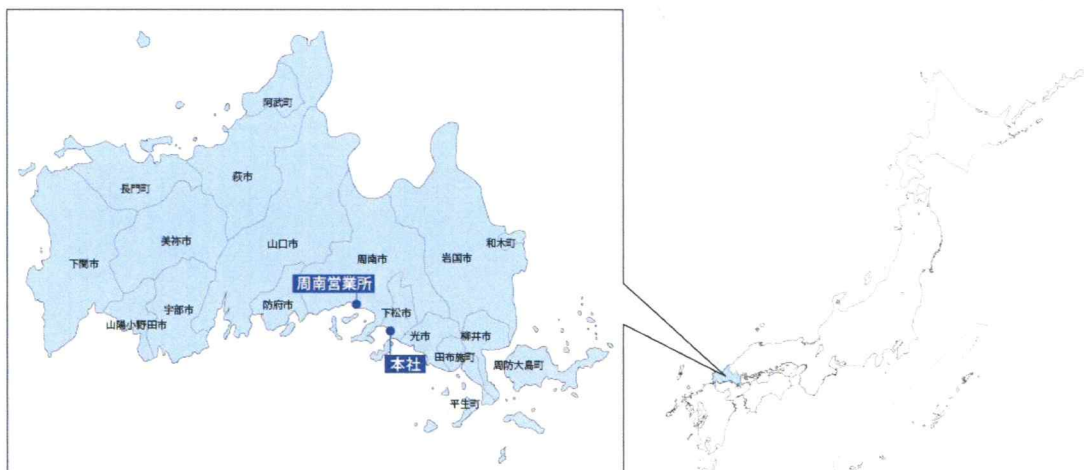
LED、蛍光灯、住宅用照明器具、施設用照明器具、電線

特約店

株式会社日立製作所	株式会社ハウステック
株式会社日立産機システム	株式会社日立国際電気
日立グローバルライフソリューションズ株式会社	新明和工業株式会社
工機ホールディングス株式会社	日立化成株式会社
株式会社日立ビルシステム	オリオン機械株式会社
日立金属株式会社	住友電気工業株式会社

Business area

営業エリア



About us

概要

名称 近藤商事株式会社 (KONDO SHOJI CO.,LTD)
 代表者 代表取締役 近藤照雄 (Teruo Kondo)
 所在地 〒744-0011山口県下松市大字西豊井1404番地の5
 (1404-5,Oaza Nishitoyoi, Kudamatsu-shi, Yamaguchi, Japan)

電話 0833-41-2626(代表)
 F A X 0833-43-5047(代表)

ダイヤルイン 営業1課:0833-41-4129
 営業2課:0833-57-2002
 営業3課:0833-41-4153
 施設1課:0833-41-4137
 技術課:0833-41-2630
 技術課FAX:0833-41-7465

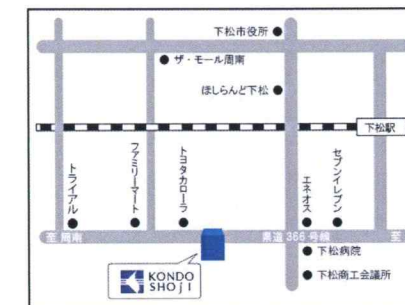
資本金 50,000,000円

創業 昭和11年8月28日

従業員数 59名(2018年6月現在)

ISO認証取得 ISO14001:2015 認証取得
 『近藤商事はISO14001(国際環境マネジメントシステム)を全社に導入。
 “環境”をキーワードにお客様と共に歩んでまいります。』

事業目的 産業用電気機器、冷暖房空調機器、住宅設備機器、昇降機、電線、電動工具の販売及びそれに付帯するシステム設計、施工、メンテナンスに係わる事業活動
 (Activities related to sale of industrial electricity apparatus, air conditioning apparatus housing equipment apparatus an elevators electric wires and electric tools and the system design installation and maintenance accompanying the sale)



History of company

沿革

- 1936年 近藤電機工業所創業
- 1937年 理研真空工業株式会社の山口県総代理店となる
- 1941年 理研真空工業株式会社が日立製作所に吸収合併され、近藤電機工業所が日立管球特約店となる
- 1946年 日立製作所と特約店契約
- 1958年 事務所・倉庫・サービス工場を建設し営業一切を移転(現在地)
- 1960年 近藤商事株式会社設立(資本金50万円)
- 1961年 日立製作所と商品特約店契約
- 1963年 日立化成工業株式会社および大阪日立冷機株式会社と特約店契約
- 1968年 本社ビル完成
- 1969年 日立照明電材株式会社と特約店契約
- 1970年 日立製作所と汎用機械特販店・汎用機械製品契約
- 1971年 日立工機株式会社と製品全般の特約店契約
- 1973年 日立製作所と機電特販店・冷凍機特販店契約
- 1975年 日立製作所とエレベータ特約店契約
- 1982年 日立製作所とOAシステム特販店の追加認定
- 1998年 株式会社日立ビルシステムと昇降機特約店契約
- 2004年 株式会社日立産機システムと特約店契約
- 2007年 ISO14001:2004 認証取得
- 2007年 資本金5,000万円に増資
- 2011年 新社屋落成





◎日立特約店

近藤商事株式会社

〒744-0011 山口県下松市大字西豊井1404-5
代 表 TEL.0833-41-2626 FAX.0833-43-5047
技術課 TEL.0833-41-2630 FAX.0833-41-7465



URI・<http://www.kondou-shoji.co.jp>