

会社案内

Company Profile



■ ご挨拶

プロフェッショナルな技術サービスで 人と環境に優しい社会の実現に貢献し得る 真のソフトハウスを目指します

国際ソフトウェア株式会社は、1980年8月創立以来、社会に貢献する独立系ソフトハウスとして事業を営み、現在を迎えることができました。

当社の強みは、飽くなき技術への探求心もさることながら、会社設立当初より一貫して変わらないアットホームな企業風土の中で、打たれ強く勤勉な社員の見せる「結束力」であると自負しております。互いの個性を尊重しながら、謙虚に誠実に、まずはお客様に喜んでいただくことを第一目的として、常に最善を尽くし、日々新たな価値を創造・提供し続けてまいりました。

今また、日本のIT業界は、仮想化やクラウドコンピューティングというパラダイムシフトによるシステムやサービス形態の激変、市場のグローバル化による競争の激化などで、大きな転換期を迎えています。あらゆる企業が生き残りをかけ、経営戦略の見直し、価値観や体質の変換を迫られているといっても過言ではないでしょう。

当社も、社名にふさわしいグローバルな企業へと成長をはかるべく、新規事業の創出に力を注ぎつつ、これから先も幅広い分野において、ICT社会のニーズに的確に応えてまいりたいと存じます。

『まじめで かたくて やわらかい』

真のソリューションプロバイダ、ユーザー企業にとってのベストパートナーを目指す、国際ソフトウェア、『次の時代への挑戦』にどうぞご期待ください。

■ 会社概要

■ 会社名	国際ソフトウェア株式会社 Kokusai Software Co.,Ltd.	■ 事業内容	ソフトウェアの受託開発 メーカーとの共同開発/構築/維持管理/運用支援
■ 本社所在地	〒183-0034 東京都府中市住吉町1-81-12 KSWビル	■ 主要取引先	NEC NECグループ各社 新日鐵住金グループ各社 NTT DoCoMo ソニーグループ各社 日立グループ各社 デンソーグループ各社 東芝関連各社 他（敬称略、順不同）
■ 設立	1980年8月1日	■ 取引銀行	りそな銀行 三菱UFJ銀行 三井住友銀行 みずほ銀行 きらぼし銀行 多摩信用金庫
■ 資本金	9,900万円		
■ 役員構成	代表取締役社長 兼 CEO 亀田 明彦 代表取締役社長 兼 CEO 加藤 潤 取締役 佐野 明義 取締役 佐野 洋 取締役 白石 由紀子		
■ 社員数	240名		
■ 事業所	《本社》 東京都府中市住吉町1-81-12 KSWビル 《システム開発センター》 東京都府中市住吉町3-28-1 沢井ビル 《府中事業所》 東京都府中市住吉町4-10-11 内田ビル 3階		



■ 教育・研修 / 奨励資格

社会人の基本や、ITの基礎を学び、更に自身の適正と志向性を自覚するのが目的です。新入社員時代から、将来にわたって人財としてのスキルアップが図れるような研修環境を準備しています。内定者には入社後安心して業務につけるよう、入社前研修を行います。

◆ 教育・研修 ◆

10月～	3月	1年目～	9年目	10年目～	16年目	17年目～
入社前支援		基本教育		中堅社員教育		管理者教育
<ul style="list-style-type: none"> Java等 “eラーニング”による学習 E-MailでのQ & A 学習進捗状況の確認 		<ul style="list-style-type: none"> 技術基礎教育 ISO基礎教育 情報セキュリティ教育 安全衛生・環境教育 一年後研修 等 		<ul style="list-style-type: none"> ビジネススキル 業務管理スキル プロジェクトマネジメントスキル 		<ul style="list-style-type: none"> 人事スキル 経営スキル

◆ 奨励資格 ◆

【国家資格】

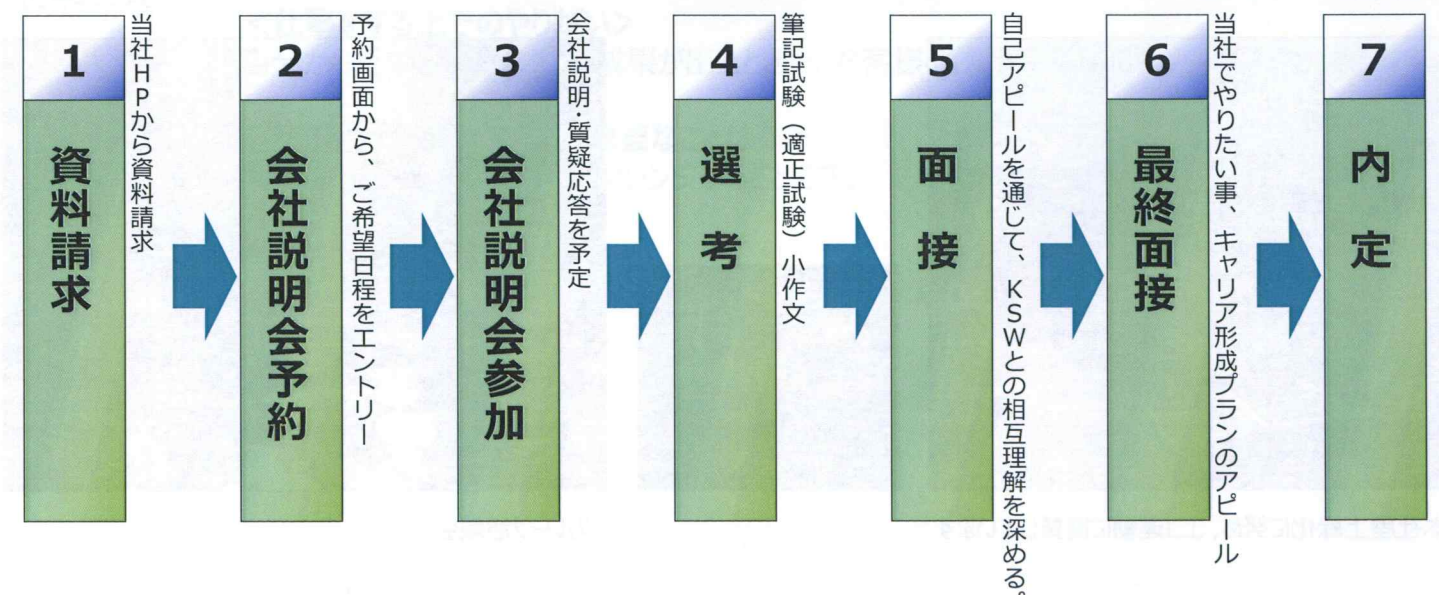
ITパスポート試験
基本情報技術者試験
応用情報技術者試験
ITストラテジスト試験
システムアーキテクト試験
プロジェクトマネージャ試験

【ベンダー資格】

ネットワークスペシャリスト試験
データベーススペシャリスト試験
エンベデッドシステムスペシャリスト試験
ITサービスマネージャ試験
システム監査技術者試験
情報処理安全確保支援士試験

他、多数

■ 選考の流れ



■ KSW's LIFE

KSWは常に社員中心の会社を目指し、福利厚生充実を図っています。クラブ活動も盛んで、野球部をはじめ、スキー部、ゴルフ部、フットサル部などが活躍しています。また、KSWは社員のコミュニケーションを大切に、ボウリング大会、花見、納涼花火見物等が行われ、社員一人ひとりの大きな楽しみとなっています。



健保大会2年連続優勝、通算3回優勝
KSW野球部は常にAクラスです



運動するのが好きな方、体力に自信のある方、応援だけでも大歓迎です



町内会ソフトボール大会もあり、一年を通じて楽しめるクラブです



年に1回、合宿を行っています。
ウィンタースポーツに興味のある方でしたら初心者でも大歓迎



青空の下、緑の絨毯を敷きつめたゴルフ場で白球を打つ
年2回のゴルフコンペをメインに活動中



KSWメンバーのみでの練習がメインですが、部員のプライベートチーム等との練習試合も行っています



花見（昭和記念公園）



バーベキュー



日帰旅行（マザー牧場）



本社屋上緑化に努め、エコ運動に協賛しています



グループ懇親会

■ 先輩社員から

当社は、独立系ソフトハウスとして、メーカー系企業等と連携しシステム開発を受託し、上流工程の分析・設計から開発まで一貫して手がけています。高度な専門性が求められる情報システムにかかわる企業であると同時に、当社には若い力にあふれた人材を大切に、しっかり育成していく社風があります。高い専門性を身につけ、プロフェッショナルとして活躍したい方がスキルアップしていく場所として最適と言えるでしょう。



2014年4月入社
出身地：中国

<SEという道を選んだ理由>

これからは文系も理系もコンピュータの知識無くしては仕事ができないだろうと思いました。外国でも共通の分野なので、海外に行っても仕事ができるからです。

<KSWを選んだ理由>

学校の企業説明会で会社説明を聞いて、志望しました。

<仕事をする上でのやりがい>

システムが完成し、本番稼動したときの楽しさ。また、機械だけでなく人と関わること、グループメンバーと協力し、プロジェクトが無事に完了した時の達成感です。

<就職希望者へ一言>

焦らず、諦めず、前向きに取り組めば、必ず結果が出るはず。応援してます！



2017年4月入社
出身地：埼玉

<SEという道を選んだ理由>

高校からプログラミングの勉強に携わり、問題に直面した後の達成感が間近に味わえた事がきっかけです。

<KSWを選んだ理由>

大学で開催された就職合同説明会に参加しKSWの人事担当の方と一対一でお話をさせて頂き、この会社で自分がスキルアップすることが出来ると感じたため志望しました。

<仕事をする上でのやりがい>

自分から行動しそれに伴った成果が出たときや、お客様の依頼完了時にお礼を言われたときです。

<ソフトウェア技術者として重要なことは？>

柔軟に行動し、新しい事にチャレンジすることです。

<就職希望者へ一言>

誰よりも元気に自分らしさをアピールすることが大切だと思います。

■ 理念と指針

経営理念

国際ソフトウェア株式会社は
プロフェッショナルな技術サービスで
人と環境に優しい社会の実現に貢献し得る
真のソフトハウスを目指します。

行動規範

- 一、チャレンジ精神旺盛であれ
- 一、想像力（創造力）豊かであれ
- 一、打たれ強く前向きであれ
- 一、礼儀正しく奥ゆかしくあれ
- 一、組織を活かせる個であれ

■ 当社の取組

- 情報セキュリティの維持向上に努めています。

国際標準規格(ISO27001:2013)の認証を取得しています。

法令の準備、内部規定の整備、情報資産の保護、事件・事故への対応、
教育の実施、継続的改善など、力強く活動しています。



- QMS(品質マネジメントシステム)を構築し、顧客の最大満足・社員満足・社会貢献に努めています。

国際標準規格(ISO9001:2015)の認証を取得しています。



- EMS(環境マネジメントシステム)を構築し、地域環境保護・保全に努めています。

- 衛生委員会を立ち上げ、社員の健康管理、福利厚生維持向上に取り組んでいます。

国際規格OHSAS18001(労働安全衛生マネジメントシステム)活動を推進しています。

- ITSS(スキル標準)を活用して人材育成に努めています。

情報処理技術者試験やベンダー試験の資格など、職種・レベルに応じて、取得します。

- グローバル化への取り組みを行っています。

TOEIC社内平均スコア450点を目標し、社内英語勉強会と定期的な効果測定試験を実施しています。

海外人材を積極的に受入れ、国際色豊かなメンバー構成で業務を推進しています。

(中国、ミャンマー、スリランカ、フィリピン、ベトナム)

■ 業務内容

- 大企業～中小企業まで、最適なソリューションを提案します。
- スタンダードな技術から、最先端のテクノロジーまで、確かな技術と品質を提供します。
- 常駐型開発・請負型開発など、フレキシブルな作業形態の対応が可能です。

企業基幹系システム開発

- ・生産管理、物流管理、財務管理、販売管理、設計管理、品質管理など、蓄積された業務知識と開発経験で上流工程から、お客様をサポートします。
- ・パッケージソフト導入支援からスクラッチ開発まで、ニーズに合わせて幅広いテクノロジーを提供します。



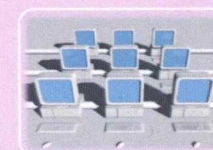
インターネットビジネスソリューション

- ・企業向けコーポレートサイトから、コンシューマ向けWEBサイトの構築まで、お客様のインターネットビジネスを支援します。
- ・CMS導入など、バックグラウンドで活躍するコンテンツ管理者向けシステムのソリューションを提案します。



インフラシステムの構築

- ・クラウド環境からオンプレミスまで、お客様の企業規模、お使いのシステムにマッチした、最適なインフラシステムを提案します。
- ・仮想化技術、SDN、ストレージデバイスなど、最先端の技術でシステム構築をお手伝いします。



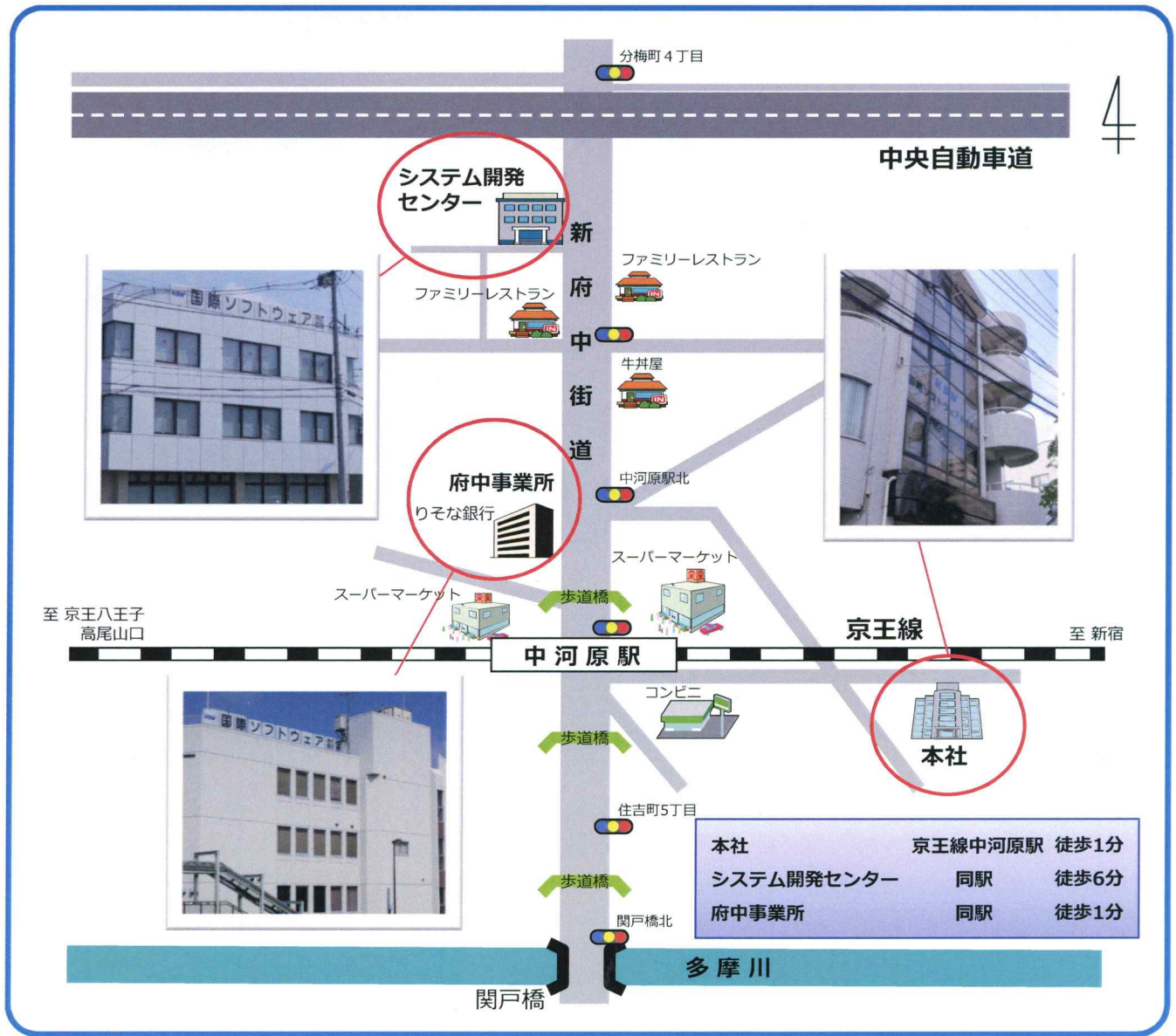
システム運用・サポートソリューション

- ・ミッションクリティカルなシステムを、ITILに準拠した高い品質で運用サポートします。
- ・販売促進、技術営業、ヘルプデスク、テクニカルサポートなど、お客様のソリューションをお客様と一緒に成長させます。



■ ビジネスパートナー各社および製品





KSW 国際ソフトウェア株式会社

<http://www.ksw.co.jp>

- 本 社
 - 〒183-0034
 - 東京都府中市住吉町1-81-12 K S Wビル
 - TEL (042)360-0101 (代) FAX (042)360-4996
- システム開発センター
 - 〒183-0034
 - 東京都府中市住吉町3-28-1 沢井ビル
 - TEL (042)361-0101 (代) FAX (042)360-5080
- 府中事業所
 - 〒183-0034
 - 東京都府中市住吉町4-10-11 内田ビル 3階
 - TEL (042)361-0707 (代) FAX (042)361-8822



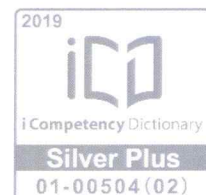
IS 542884 / ISO 27001:2013

「ISO27001」 認証取得
(2009年03月)



FS 617746 / ISO 9001:2015

「ISO9001」 認証取得
(2011年10月)



iCD 「Silver Plus」 認証取得
(2019年2月)