

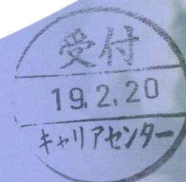
# ||| KOBO GROUP PROFILE

弘法グループ案内

KOBO philosophy

弘法グループは

- 情報の経営価値を提供し、喜びを創造します。
- 人材採用・広報をプロモートします。
- 至福の時間と空間を提供します。



# プリントマネージメント

## プリントネットワークソリューションによる価値の創造

### 業務効率化

- 専用紙要らずのカット紙で運用できる内製帳票出力
- 社内書類・会議資料を丁合・ステープル・パンチ・折りまで自動で処理
- DM、請求書など、出力・折加工、封入封かんをワンストップ処理
- くるみ製本による冊子作成の内製化
- オンデマンドで配布エリアや対象毎に内容を変えてのチラシ販促
- 学校・園だよりをタイムリーかつ効果的に発信
- 案内はがき・DMの大量のバリエーションプリントが短時間で可能

### ORPHIS GD



オフィスFW

### コスト削減

- モノクロ並のコストでカラープリントでき訴求力アップ
- スキャンや受信FAXを電子データ化し無駄なプリントを削減
- インターネットFAXで送信の手間とコストを削減
- 後処理機で人件費を削減
- 新電力で毎月の電気料金を削減

### TASKalfa



フルカラー複合機 Taskalfa

### セキュリティ提案

- マルチベンダ対応ICカード認証セキュアプリントシステム
- 給与明細、請求書・通知書、DMを個人情報保護や郵便料金を削減できる圧着メールシステム
- UTM・ネットワークカメラ



プールス



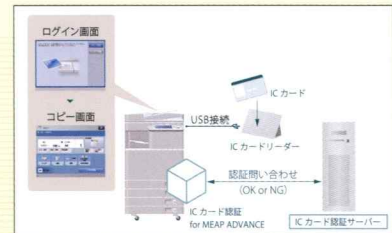
紙折機



断裁機

### ECO・環境・衛生提案

- 待機電力1Wで省エネ
- 長寿命設計で省コスト・省資源
- 除菌オシボリで衛生環境づくり



ICカード認証 for MEAP imageRunner



ハガ折シークレッター



弘法ニュース



オフィス通販「スマートオフィス」



貸会議室 (最大70名)



ショールーム



チラシセミナー

## 弘法グループの情報・企画・提案・サービス

[損益計算書]

区分	CONTENTS	企画・提案・サービス
<b>経営価値の部</b>		
I 売上高	RESPONSE UP お客様増加、リピート率アップ、 チラシ、DM、販売促進、 One to Oneマーケティング	高速フルカラープリンター、 両面2色同時印刷機、ハガ折シークレッター 効果的な販促セミナー(チラシ、DM)、 ホームページ制作・フリーペーパー
II 人件費	RECRUIT 量と質、良い人材を適正数 省力化、内製化、業務効率化	新卒採用・中途採用、就職ナビ、 DM、求人誌、合同説明会
III 広告宣伝費	DESIGN マーケティング、メディア広告、 企画・デザイン	制作・印刷、ポスター、DM、折込、 新聞、ノベルティ、デジタルサイネージ プロポジ
V 通信費	NETWORK ネットワーク、情報共有、 郵便料削減	KM-NET、e-CRC、 発送代行、携帯電話、 インターネットファックス
IV 消耗品費	COST DOWN 経費削減、対費用効果	コピー・印刷コスト削減、 文書スキャンToフォルダーシステム、 名刺作成ソフト、名刺カッター、 紙折機、丁合機
VI 賃借料	HARDWARE LEASE ハード機器の効率化	機器のレンタル・リース
VII 事務用品費	STATIONARY オフィス用品	オフィス通販スマートオフィス
VIII 保守料	MAINTENANCE 安全、安心、ロスカット、 機会損失減少	保守契約、ESP
IX 外注費	OUTSOURCING 変動費化、ジャストインタイム	データ入出力、制作デザイン、人材派遣
X 教育研修費	TRAINING 人財アップ	教育研修
XI 会議費	CONVENIENCE 利便性	貸会議室
XII 福利厚生費	LOCATION ロケーション、快適性	みやじまの宿 岩惣
<b>社会価値の部</b>		
I 個人情報保護法	PRIVACY プライバシーポリシー	セキュアプリントシステム、 非接触型カード入退室システム、 圧着ハガキシステム
II 環境保護	ECO エコマーク、エコリーフ、 SOYインク 衛生環境	リソグラフ、エコ系プリンター 除菌オシボリ プールス
III 日本版 SOX 法	AUDIT 会計監査制度の充実	文書管理システム
IV e-文書法	DIGITALI-ZATION 電子データ形式の保存	KM-NET
<b>文化価値の部</b>		
I 伝統	TRADITION 世界遺産 宮島、もみじ饅頭	みやじまの宿 岩惣

# 人財づくり・マーケティング・印刷デザイン

企業・店舗の経営価値向上のお手伝い

## 人財づくり

### 新卒採用のお手伝い

■企業に合った学生採用成功のための採用計画・採用企画の選定(就職ナビ・合同説明会)

■各種採用ツールの提供(入社案内・Webサイト・DM)

■エントリー者対応・説明会セッティング・面接などのアウトソーシング業務

### 中途採用のお手伝い

■事業展開に合わせた、人員計画の策定

■ニーズに合った即戦力型中途人材の採用企画の選定(転職ナビ・求人紙誌・人材紹介)

### 教育・育成

■ビジネスマナー等の新入社員研修など各種研修

## マーケティング



@cosmeサロン(アットコスメサロン)

■店舗知名・興味度アップ、新規集客(折込チラシ、Webサイト、デジタルサイネージ)

■美容系店舗特化型の知名・認知・興味向上による新規集客、リピーター化(@cosmeサロン)

■予約システム、メルマガ配信システム

■広告代理店

## 印刷デザイン

■予算と規模に合った効果的な各種印刷物の企画・デザイン

■短納期・低価格のフルカラー名刺制作

■小ロットから対応可能なチラシ・リーフレットの印刷

■企画→デザイン→印刷→発送代行のワンストップDMサービス



印刷ショップ



就職・転職ナビ

DM制作



印刷サービス



会社案内

名刺デザイン・印刷

## 情報 企画 提案 サービス

をキーワードにコミュニケーション  
アドバンテージを提案します。

## プリントマネージメント

## 人材・マーケティング



株式会社 **弘法**

創業 大正12年(1923年)



e-情報プロモーション®株式会社

設立 平成16年(2004年)

**KOBO  
GROUP**

癒し



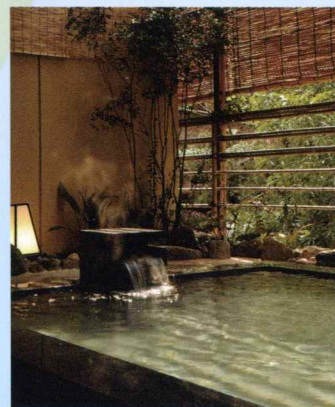
伊都岐観光株式会社

いづき

創業 安政元年(1854年)

会席料理と天然温泉で癒しの空間を提供

みやじまの宿  
**岩惣**



地域密着企業として、広島地域の活性化に貢献することや、世界文化遺産、伝統を守ることも私たちの大切な使命です。



高速フルカラープリンター  
オルフィス



OGRAPH MF935W  
デジタル印刷機



TM



# 株式会社 弘法

〒730-0052 広島市中区千田町1丁目3-4  
<http://www.kobo-net.co.jp/>



## 株式会社 弘法 事業部一覧

### 本社

〒730-0052 広島市中区千田町1丁目3-4  
TEL(082)243-4455 FAX(082)249-6925

### 第一営業部・第二営業部・第三営業部

〒730-0052 広島市中区千田町1丁目3-4  
TEL(082)243-4455 FAX(082)249-6925

### 東広島営業部

〒739-0036 東広島市西条町大字田口2786-1  
TEL(082)425-3359 FAX(082)425-3373

### 呉営業部

〒737-0112 呉市広古新開5丁目5-25  
TEL(0823)71-0190 FAX(0823)71-0231

### 三次営業部

〒728-0006 三次市畠敷町64-2-4  
TEL(0824)62-9591 FAX(0824)62-9564

### 福山営業部

〒720-0815 福山市野上町3丁目1-38  
TEL(084)925-0071 FAX(084)925-0072

### 尾道営業部

〒722-0022 尾道市栗原町4892-2  
TEL(0848)22-7567 FAX(0848)22-7447

### 山口営業部

〒753-0871 山口市朝田1800-1  
TEL(083)922-6964 FAX(083)923-6400

### 周南営業部

〒745-0047 周南市入船町1-8  
TEL(0834)31-5033 FAX(0834)31-5064

### 宇部営業部

〒755-0023 宇部市恩田町5丁目1-34  
TEL(0836)34-1120 FAX(0836)34-1142

### サービス営業部

〒739-1734 広島市安佐北区口田1丁目21-5  
TEL(082)842-0117 FAX(082)842-4277

### リペア・ファクトリー

〒730-0052 広島市中区千田町1丁目3-4 弘法ビル4F  
TEL(082)243-4455 FAX(082)249-6925

### 弘法フォーラム(申込受付窓口:e-情報プロモーション)

〒730-0052 広島市中区千田町1丁目3-4 弘法ビル3F  
TEL(082)242-7271 FAX(082)242-8006

## 弘法グループ

e-情報 プロモーション®株式会社

〒730-0052 広島市中区千田町1丁目3-4 弘法ビル1F  
TEL(082)249-5001 FAX(082)242-8006  
<http://www.e-johpromotion.com/>

伊都岐観光 株式会社

〒739-0522 廿日市市宮島町345-1  
TEL(0829)44-2233 FAX(0829)44-2230  
<http://www.iwaso.com>

情報  
を表現するデジタルソリューションへ

KOBO CO.,LTD

# 豊富な経験に裏付けされた経験値と先見力を持つプリントマネジメントの プロ集団がお客様のニーズに合わせて、経営価値を創造します。

私たちは、「情報」をキーワードにお客様のオフィス環境をじっくり観察し、課題をじっくりヒアリング。

そこからお客様に最適となる信頼のソリューションを提供します。

トータルコスト削減アプローチをはじめ、技術の習得・維持管理、売上アップ戦略までを包括的にサポート。

「商品ありき」ではなく「お客様ありき」の視点に基づき、経営価値の創造、オフィスの環境改善のバックアップを全力で行います。

## マーケティング

### オフィスの環境を正確に分析し ドキュメント環境の最適化を図る。

私たちのご提案は、お客様の目的をしっかりと理解することから始まります。世の中にはその目的を達成するためのシステムやサービスは溢れかえっていますが、それを実現する可能性とコストのバランスは様々です。

私たちはプロのオフィス環境サポートコンサルタントとして、お客様ごとに最も必要とされる用途に最適化し、イノベーションをもたらす価値の高いご提案をします。

## 生産性向上（業務効率）

### オフィスの業務効率環境をサポート。

事業収益を高める上で生産性の向上は必須です。そのためには労働環境を悪化させず、業務効率を上げることが不可欠ですが、用途とツールがミスマッチしているケースが少なくありません。弊社ではお客さまの環境をヒアリング分析した上で、最適な業務効率をご提案します。

## セキュリティ

### システムの安心・安全。機密性を守る。

企業の情報化が一段と進み、利便性が高まる反面、個人情報漏えい等企業にとって致命傷となる潜在リスクを抱えています。情報セキュリティの分野では、情報資産を持つことによる脅威と脆弱性についてご理解いただき、人的環境・物理的環境・通信環境の側面からリスク回避のご提案を行います。

## 経費削減

### コストパフォーマンスに優れた ソリューションをご提案。

事業を継続し、発展させていく上で利益を生み出していかなければなりません。

マーケティングによる収益力アップとともに、コストダウンを恒常的に実施し、筋肉質な企業体質を作ることが不可欠です。

日々の作業の中から課題を見つけ、分析し、削減効果を高めるご提案をします。

オフィスプリンターの分野では導入コストが注視されがちですが、それだけでなく導入後の運用面において作業効率に直接影響するオペレーションコストや消費電力等のエネルギーコストまで踏み込み、経営資源全般にかかる経費のコストカットを実現します。

また、長期的なご利用環境の中で機器稼働状況を常に把握して、継続的なサポートを実施します。

## ECO、環境、衛生

### 環境経営のベストパートナーに。

オフィスのエネルギー需要に対し、供給不足・コストの上昇が懸念され、企業の事業継続上のリスクが高まっています。

オフィスの環境負荷を低減するため、低消費電力のオフィス機器・LED照明等ハードから電子文書化による資源の節減など運用提案まで、トータルにサポートします。

また、ウィルスの発生等、衛生面に気を遣う事業のお客様に対しても、安心できる環境づくりのお手伝いをさせていただきます。



# 経営 お役立ち

お客様と一緒に創る  
営業プロセスフローチャート

お客様とのより良いコミュニケーションの強化を図り、多様化、複雑化するお客様のニーズに応える One to One マーケティングの実践や、コストの可視化を実践します。



## 情報収集

お客様とのヒアリングを行います。担当者様だけでなく、実務担当者様のヒアリングも実践。



## 課題解決

オフィス環境を見学やヒアリングに基づいて、気づいてなかったコスト削減対策をご報告。同時に作業工程改善案などお客様にとってコストパフォーマンスの優れた、解決策をご提案します。



## 体験・実践

ショールーム見学やデモカーにおいて、現状との違いを体験して頂きます。これらの検証をおこない、お客様にとって最適なオフィス環境を一緒に創っていきます。



## 導入効果

導入後の改善ポイントをご説明。お客様に理解・納得していただけるまで、しっかりとご説明します。



## アフターフォロー

## お客様の声

### オルフィス運用事例

#### 2時間以上かかっていた印刷業務が30分で終了

以前は資料作成(50P×100部)の印刷に2時間以上かかっており、印刷業務で残業することがしばしばありました。オルフィスを導入してからは30分くらいで印刷が終わります。そういった作業時間の短縮によって機械の前で長時間立ちつくすことや印刷に追われる残業も無くなり、人件費の削減にも繋がりました。

### 2色印刷機運用事例

#### 先生方の教育ツールに

授業で使う学習プリントや宿題を2色で印刷することで、強調したい部分を目立たせることができるようになり、生徒たちの理解向上に一役買っています。また、書き方の練習プリントは緑一色で印刷しています。その上から鉛筆で書くわけですから生徒からも使いやすいと好評です。色を身近に使える教育ツールとして欠かせないものになっています。

### セキュリティの強化事例

#### インターネットの不正攻撃による信頼失墜を防衛

インターネットによる不正送金や情報流出事件が急増し、被害に合うと企業存続に関わる重要問題のため、リスク回避の対策が急務でした。多種多様な攻撃が増えており、従来のウイルスソフトだけでは防ぎきれません。そこでインターネットと社内ネットワークの間に不正侵入の防御策を講じ、ネット環境に潜む経営リスクを最小限に抑えることを行いました。

# 運用 サポート

CE、コンシェルジェが丁寧に対応  
ソリューションを支えるサービス体制

機器導入後も、最適な使用方法や環境づくりのためのサポートをおこない、お客様にわかりやすくご説明します。サポートスタッフも「コミュニケーション」を心がけています。



## ●理想テクニカル チャンピオンシップ受賞 ●京セラマスターズ受賞

メーカー(理想科学工業・京セラドキュメントソリューションズジャパン)による「技術コンテスト」で、弘法は優勝者を輩出したり、全国大会に安定的に出場するなどサービス技術力にも定評があります。



※コンテストは全国の販売店400~600名のサービススタッフが、修理サービス技術とお客様との対応力で競います。県、ブロックの地区予選を勝ち上がった上位10名程度が全国大会で競います。

## 充実したメンテナンス

### ダウンタイムの軽減

複合機、プリンタのご使用状況を遠隔通信で管理します。そのレポートでマシン状態を事前に把握することができ、必要なパーツなどを準備し、訪問することで機会損失を防ぐことにも取り組んでいます。

### ビフォアメンテナンス

メンテナンスレポートによるお客様のマシン状態を訪問前に把握することで、交換が必要なパーツなどを事前に準備し、お伺いすることにも取り組んでいます。

### 使用情報報告書

お客様の生の声を大切にする事が、『お客様満足の向上』と考えています。最適な使用方法や簡単なマシンのお手入れの方法など、お客様の質問・相談にお答えいたします。

## マーケティング、業務効率化、内製化など 様々な支援を行っています。

- ・ ちらし制作セミナー
- ・ 制作・デザイン
- ・ データ作成・加工
- ・ アウトソーシング



# 仕事を通じて社会貢献。 3方よし(お客様・会社・世間)の理念で 喜びと価値を創造する企業を目指して。

〈社 是〉

## 「喜び×価値の創造」

喜びに輝く道は 喜びの種を蒔き 喜びの和を拓けることにある

1. 社外にあってはお客様を喜ばせ
2. 家にあっては家族を喜ばせ
3. 社内において仲間を喜ばせる

この喜ばせ合いが自分への喜びの多い日々となる



代表取締役 弘法 敦志

創業から90年を越えた弘法は、時代に合わせてさらに先を見つめて変化を続けています。

“事務機の弘法”“プリンターの弘法”から、プリント環境の課題解決、顧客満足度の強化に努め、“プリントマネジメントの弘法”へと進化して参りました。

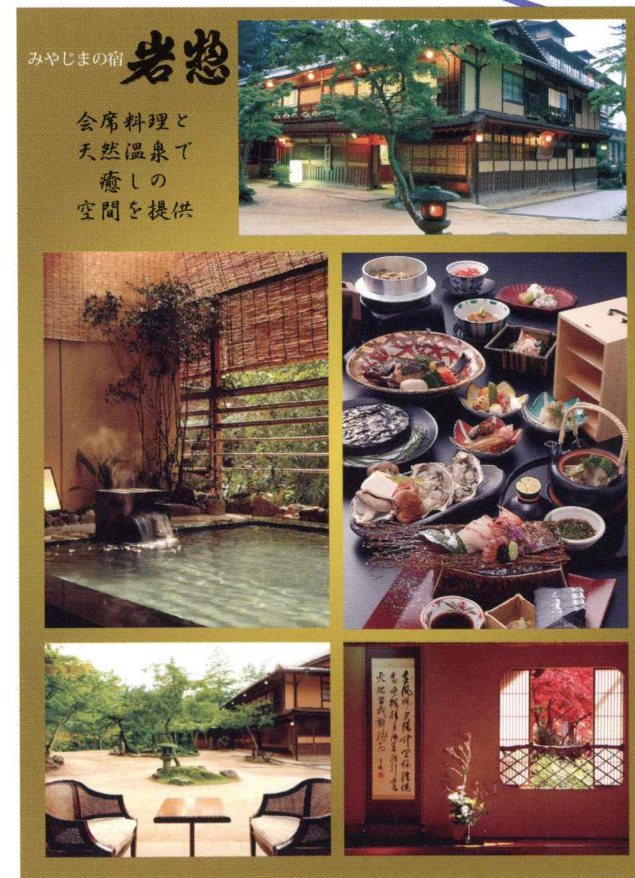
今後は、さらなる市場環境に対応し、

1. 「ホスピタリティ精神の醸成」  
～期待値を超える“価値”の提供を目指す～
2. 「スピード&チャレンジ」  
～機会や成果、信頼を図るべくスピードを持って事に  
あたる～
3. 「社員幸福度の向上」  
～人材教育に力を入れグランドの環境整備に努める～

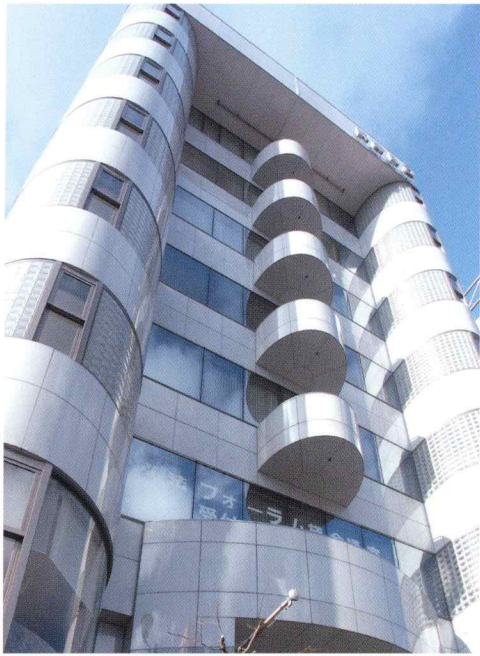
の三点をキーワードにより良いご提案に努めます。

“弘法だからできること”、“弘法にしかできないこと”の強みを追求し、100周年に向けて、しっかりと足元を固めながらお客様と社会に喜んで頂ける企業を目指し続けます。

地域密着企業として、  
広島・山口の活性化に貢献することや  
世界文化遺産、伝統を守ることも私たちの大切な使命です。







コミュニケーション・アドバンテージをご提案する



株式会社 **弘法**

■本社

〒730-0052 広島市中区千田町1丁目3-4  
TEL 082-243-4455 / FAX 082-249-6925  
<http://www.kobo-net.co.jp>

■広島中央営業部

〒730-0052 広島市中区千田町1丁目3-4  
TEL 082-243-4455 / FAX 082-249-6925

■東広島営業部

〒739-0036 東広島市西条町大字田口2786-1  
TEL 082-425-3359 / FAX 082-425-3373

■呉営業部

〒737-0112 呉市広古新開5丁目5-25  
TEL 0823-71-0190 / FAX 0823-71-0231

■三次営業部

〒728-0006 三次市畠敷町64-2-4  
TEL 0824-62-9591 / FAX 0824-62-9564

■福山営業部

〒720-0815 福山市野上町3丁目1-38  
TEL 084-925-0071 / FAX 084-925-0072

■尾道営業部

〒722-0022 尾道市栗原町4892-2  
TEL 0848-22-7567 / FAX 0848-22-7447

■山口営業部

〒753-0871 山口市朝田1800-1  
TEL 083-922-6964 / FAX 083-923-6400

■周南営業部

〒745-0047 周南市入船町1-8  
TEL 0834-31-5033 / FAX 0834-31-5064

■宇部営業部

〒755-0023 宇部市恩田町5丁目1-34  
TEL 0836-34-1120 / FAX 0836-34-1142

■サービス営業部

〒739-1734 広島市安佐北区口田1丁目21-5  
TEL 082-842-0117 / FAX 082-842-4277

KOBO GROUP

 **e-情報** プロモーション®株式会社

〒730-0052  
広島市中区千田町1丁目3-4 弘法ビル1F  
TEL 082-249-5001 / FAX 082-242-8006  
<http://www.e-johopromotion.com/>

 **伊都岐観光** 株式会社  
い っ き

〒739-0522  
広島県廿日市市宮島町345-1  
TEL 0829-44-2233 / FAX 0829-44-2230  
<http://www.iwaso.com/>