



***J\_TECH***

**Company Brochure**

IT 技術を通じて末永き発展に寄与する

WORK

開発実績

### 業務系システム

- 金融系システム開発  
C#,VB.NET,Java,C言語,C++,COBOL,HTML  
JavaScript,jQuery
- 医療システム開発  
C#,VB.NET,Java,C言語,C++
- 生産管理開発  
C#,VB.NET,Java,C言語,Oracle DB
- 基幹システム開発  
Java,Oracle DB
- データ分析開発  
C#,Java,R,Python
- 売上管理開発  
VB.NET,SQL Server
- データベース開発 / 拡張 / 移行  
C言語,Symfoware,SQL Server  
Oracle DB,PostgreSQL

### 制御系システム

- スマートデバイス開発  
C言語,Android Java
- 車載システム開発  
C言語,C++
- 工作機械制御システム開発  
C言語,C++
- 半導体製造装置制御開発  
C言語,C++

### 製品開発

- 画像認識・機械学習開発  
C#,C++/CLI,Python,OpenCV,TensorFlow  
Accord.NET
- スマートフォンアプリ開発  
C#,Android Java,Objective-C

### WEB系システム

- 販売管理開発  
PHP,JavaScript,C#,VB.NET,Java  
Oracle DB
- セキュリティソフト開発  
Ruby on Rails,PHP,jQuery,C言語  
Python,Perl
- ECサイト開発  
PHP,JavaScript,Perl
- プロジェクト管理開発  
C#,JavaScript,Oracle DB
- 基幹システム開発  
Java,JavaScript,Oracle DB
- 料金計算システム開発  
Java,JavaScript,Oracle DB
- 金融系システム開発  
PHP,HTML,JavaScript,jQuery  
Oracle DB,MySQL

### 受託開発

- AI・IoT開発  
C#(WPF),C言語,Node.js,Python
- ウェブサイト開発  
PHP,HTML,CSS,JavaScript
- スマートフォンアプリ開発  
Android Java,Node.js

### インフラ

- サーバ設計・構築  
Linux,Windows,仮想化など
- ネットワーク設計・構築  
スイッチ,ルータ,UTM など
- 運用保守  
運用監視,システム保守,サポートセンター  
キッキング

## 組織図



## 会社概要

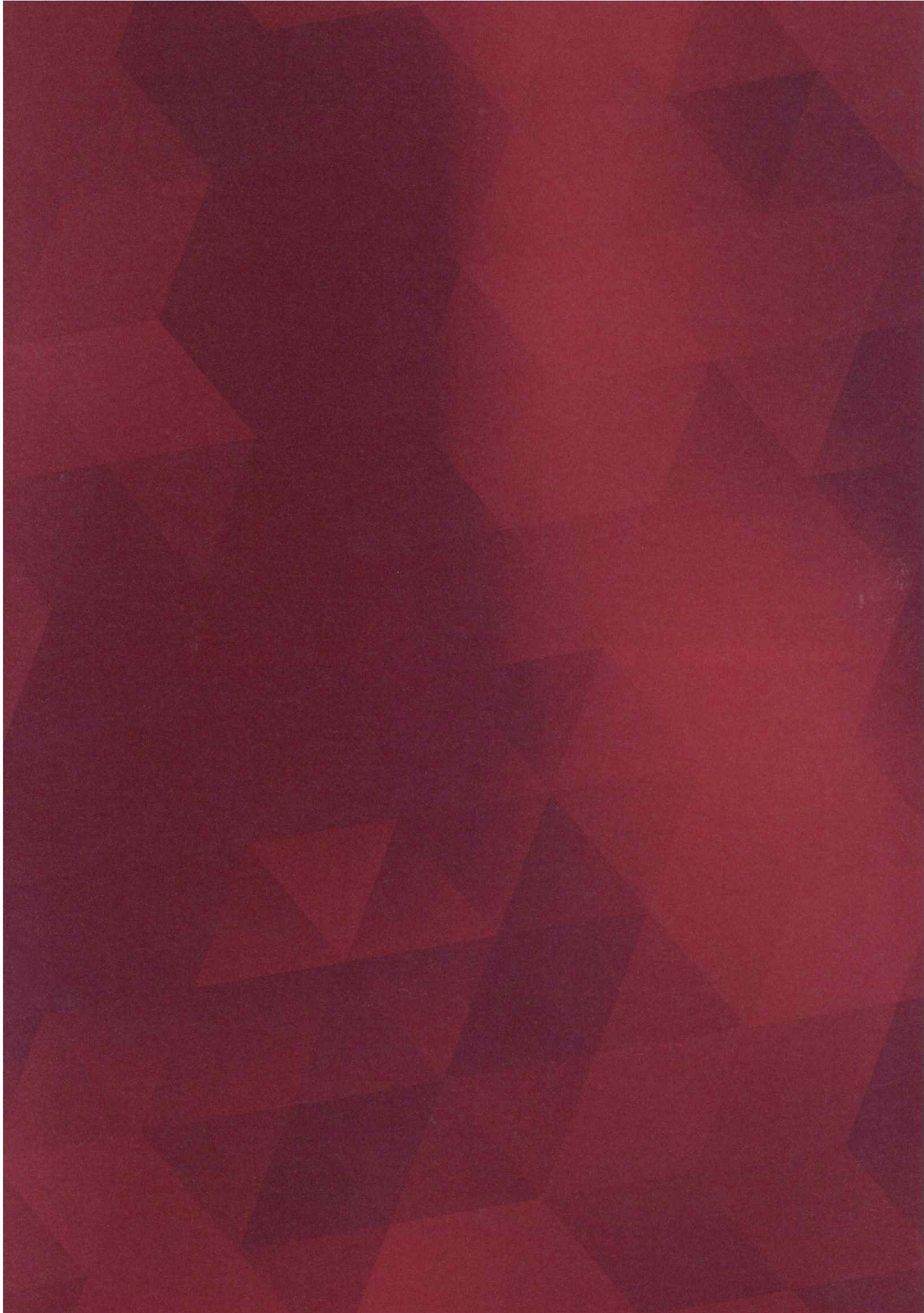
|     |   |
|-----|---|
| 社名  | 株式会社ジェイテック  |
| 設立  | 1997年2月   |
| 代表者 | 代表取締役社長 中川優介  |
| 資本金 | 3,000万円   |
| 本社  | 〒550-0002<br>大阪市西区江戸堀 1-9-1<br>肥後橋センタービル 12F              |
| TEL | 06-6445-0071  |
| FAX | 06-6445-0072  |
| URL | <a href="https://www.j-tech.jp">https://www.j-tech.jp</a> |

## 関連会社

株式会社OKUSYSTEM  
日本サイトラインシステムズ株式会社  
SOLT Engineering Co., Ltd.







技術力を通して  
目指すべき未来へ

# Japan Tech nology

*To the future*  
Contributing to the future  
and development of Japan  
through technology.

*Q&A for Recruitment*

**J\_TECH**



# 現役社員に聞きました!

## ジェイテックのいいところ

就職活動はやりたい仕事や自分の将来について考える大事なタイミングですね!  
ただ色々な企業があるし情報が多すぎてすごく大変だと思います...  
このパンフレットでは皆さんに少しでもジェイテックを分かりやすくリアルにお伝えできるように現役社員の声をQ&A形式にしてみました!

### 01 Questions and Answers

#### Q 社内の雰囲気は?

**A** 社内の雰囲気は、アットホームで和気あいあいとしています。気軽に上司に相談でき、誰でも自分の意見を発信できる環境だと思います。開催したい社内イベントや、取得したい資格の相談など、自分のやりたいことをきちんと主張できる職場です。また、自分が将来目指している目標に対し、親身になって協力してくれる暖かい雰囲気があります。積極的に自分にあった現場などを選択して、目標に向かって頑張ることが出来ますよ。



### 02 Questions and Answers

**A** 社内の風通しが良く、素直に思ったことを話せる環境であることです。ルールに縛られず、アイデアや問題に対する意見も恐れずに発言することができ、良いアイデアであればどんな立場の人の発言であっても採用してもらえます。また、業務の中で困ったことや気になったことも上司に気軽に相談でき、きちんとサポートしてくれます。そういった居心地の良さがジェイテックの魅力です。

### Q ジェイテックの好きなところは?

### 04 Questions and Answers

#### Q ジェイテックを選んだ理由は?

**A** 就職する企業を選択する際、同じような業務形態の会社は数多くありましたが、その中でもジェイテックは、ヒューマンリットに重点を置き、面接でも非常に親切で思いやりのある対応をしていただけのことから入社を決めた大きな理由です。一人ひとりの意見を尊重してくれるため、発言しやすい環境であることや産休・育休を積極的導入しているため、キャリアアップにおいて結婚や出産で悩まないことも大変魅力的なポイントでした。

### 03 Questions and Answers

#### Q ワークライフバランスはどんな感じですか?

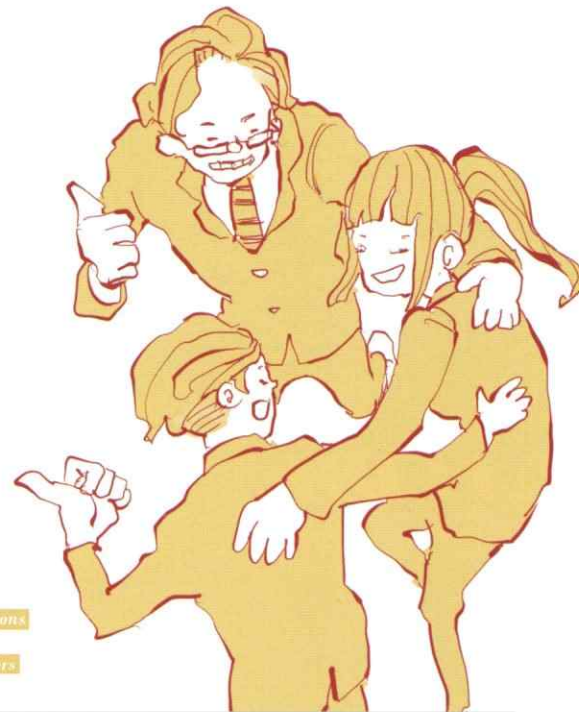
**A** 配属された現場や担当している案件、シーズンなどの状況次第ですが、社内の意識として残業セロを目指しています。残業を少なくすることに積極的に、残業や就業時間内の作業も営業部門と適宜相談しつつ管理できますので、無理なく自分に合った働き方をしていただけの環境です。多方面の趣味を持つ社員も多く、自分の趣味に使う時間をしっかりと確保でき、メリハリをつけて仕事に取り組むことができていると思います。



### 05 Questions and Answers

## Q ジェイテックを選んでよかったなと思う時は?

**A** 入社する前に感じた当社の印象は入社後も変わりませんでした。良好なコミュニケーションが飛び交う環境でお仕事ができていることを実感しますし、その中で様々な経験や知識を身につけることが出来た時に就職して良かったと感じます。また、仕事や働き方について気軽に相談ができることや積極的チャレンジさせてもらえる機会が多いこと、上司が部下をしっかり評価してくれることも当社を選んで良かったと思えるポイントですね。



### 06 Questions and Answers

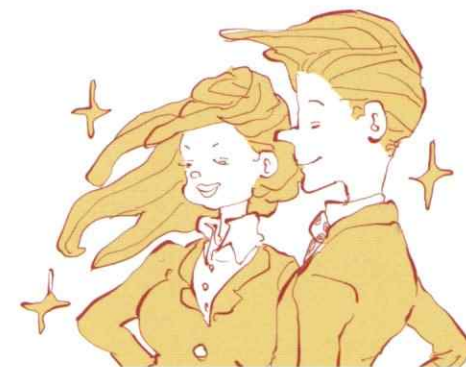
#### Q 文系の学生でも入社できるって本当?

**A** 本当です。システム開発も効率化され様々なツールが提供される中、開発に求められるスキルは以前のように理系のスキルだけではなくなっています。それよりむしろ、理系・文系の枠にとられない柔軟性や多方面の知識、発想こそがこれらのシステム会社に必要とされる能力だと思います。社内の教育制度も充実しており、ぶ環境は整っていますので向上心を持って取り組めば、誰でも開発スキルを身につけることが出来ますよ。



### 07 Questions and Answers

#### Q 就活生に一言



**A** 就職活動は自分のしたいことや将来について考える良い機会です。働く際に大事にしたいことをよく考えて、いろいろな企業の話や聞き、自分にあった会社を見つけよう。不安なことばかりさんあると思いますが、まずはジェイテックがどんな会社か、ぜひご自身の目で確かめてみてください。エンジニアという職種に関わったことのない方も、学びながら経験も積んでいきますよ。一緒に頑張る方々から大歓迎です!お待ちしております。

### 08 Questions and Answers

#### Q お仕事の中で大変な時はどんな時ですか?

**A** システムに不具合が起った際に原因を特定・修正することが非常に大変だと思います。また、繁忙期は様々なタスクが発生し、同時にたくさんの業務を進めなければならぬことも大変です。しかし、整理しながら一つひとつ着実に進めていき、不具合の原因を特定・修正できた時の喜びは格別なもので、自分の行った業務がお客様の役に立ち、喜んでもらえた時は大きな達成感が得られ、心からやってよかったと思うことができます。





**J\_TECH**  
<https://www.j-tech.jp/>







## Company Profile

### 1. 会社概要

設立 1997/2/27  
 代表者 中川 優介  
 資本金 3000万円  
 売上高 52億6264万円 (2021年9月実績)  
 従業員 807名  
 業種 ソフトウェア、情報処理、インターネット関連技術

### 2. 拠点一覧



### 3. 事業内容

AI/IoT開発・Android向けスマートフォンアプリ開発・医療システム開発・金融系システム開発、大手自動車メーカー向けの車載システム開発など幅広いシステム開発に携わっています。



## Job Listing

**J-TECH** 広島オフィス では、2023年卒のIT技術者を目指す若い力を募集しています。

情報系卒業者はもちろん、**文系の方**でも活躍できるチャンスがあります ☆  
 社会情勢の変化に強い、IT業界で手に職を付け将来を確かなものにしませんか！

理系、文系問わず、ITに興味があり前向きで明るい方を募集しています。

### 4. キャリアパス

#### 技術力、管理職 両方の視点で評価

職能 (技術力を評価)



職位 (管理能力を評価)



#### Point !

それぞれの能力に対して評価がなされ、基本給と併給して手当が支給されます。  
 毎年、査定が行われ昇格、昇級に反映。  
 入社後、成果を上げてののに、給料は上がらない。。なんて事はありません。

### 5. 社風特徴

#### ●モチベーションが刺激される業務環境

お客様との折衝やチームのマネジメントも手がけるPL志向の方は、大いに活躍できます。

#### ●ワーク・ライフ・バランスの実現

仕事と家庭生活の安定したバランスをとれるよう社をあげて働き方改革に取り組んでいます。

#### ●縦と横、両方の関係を考えた環境

上司との関係が近く社員同士の風通しがいい組織風土がジェイテックの魅力です。

#### 具体的には

- ・ プロジェクトは基本、チーム (複数) で参画。一体感を大切にします。
- ・ 平均年齢が30歳前後の若い技術者が多く、風通しの良い社風です。
- ・ 有給取得率も70%以上と高く、時間有給制度などライフワークバランスを重視する会社です。

女性の働きやすい職場

転勤なし!

### 6. 労働条件等

| 募集職種     | ■プログラマー、SE、インフラエンジニア |          |
|----------|----------------------|----------|
| 卒業       | 大学院卒、4年制大学卒          | 短大、専門学校卒 |
| 基本給      | ¥200,000             | ¥188,000 |
|          | 3年制の場合 → ¥192,000    |          |
| ライフプラン手当 | ¥2,000               |          |
| 残業代      | 残業代全額支給              |          |
| その他      | 家族手当、企業型確定拠出型年金制度あり  |          |

交通費：全額支給

### 7. 応募問合せ先

<選考の流れ>



#### ■ジェイテックホームページからの場合

URL: <https://www.j-tech.jp/recruit/career/>

にアクセス頂き、画面指示に沿ってエントリー下さい。



#### ◆会社説明会など

随時、ホームページ

(<https://www.j-tech.jp/recruit/new-graduate/>)  
 内のイベントカレンダーに掲載しております。

#### ◆問い合わせ先

広島県広jtc199702島市中区鞆町14-14

広島教販ビル5F

TEL 082-511-2001 採用担当 田村、谷本

mail [hiroshima\\_jinji@j-tech.jp](mailto:hiroshima_jinji@j-tech.jp)

採用担当は、連絡を期待しています。

是非お気軽にお問合せ下さい ♪





**J\_TECH**

<https://www.j-tech.jp/>

