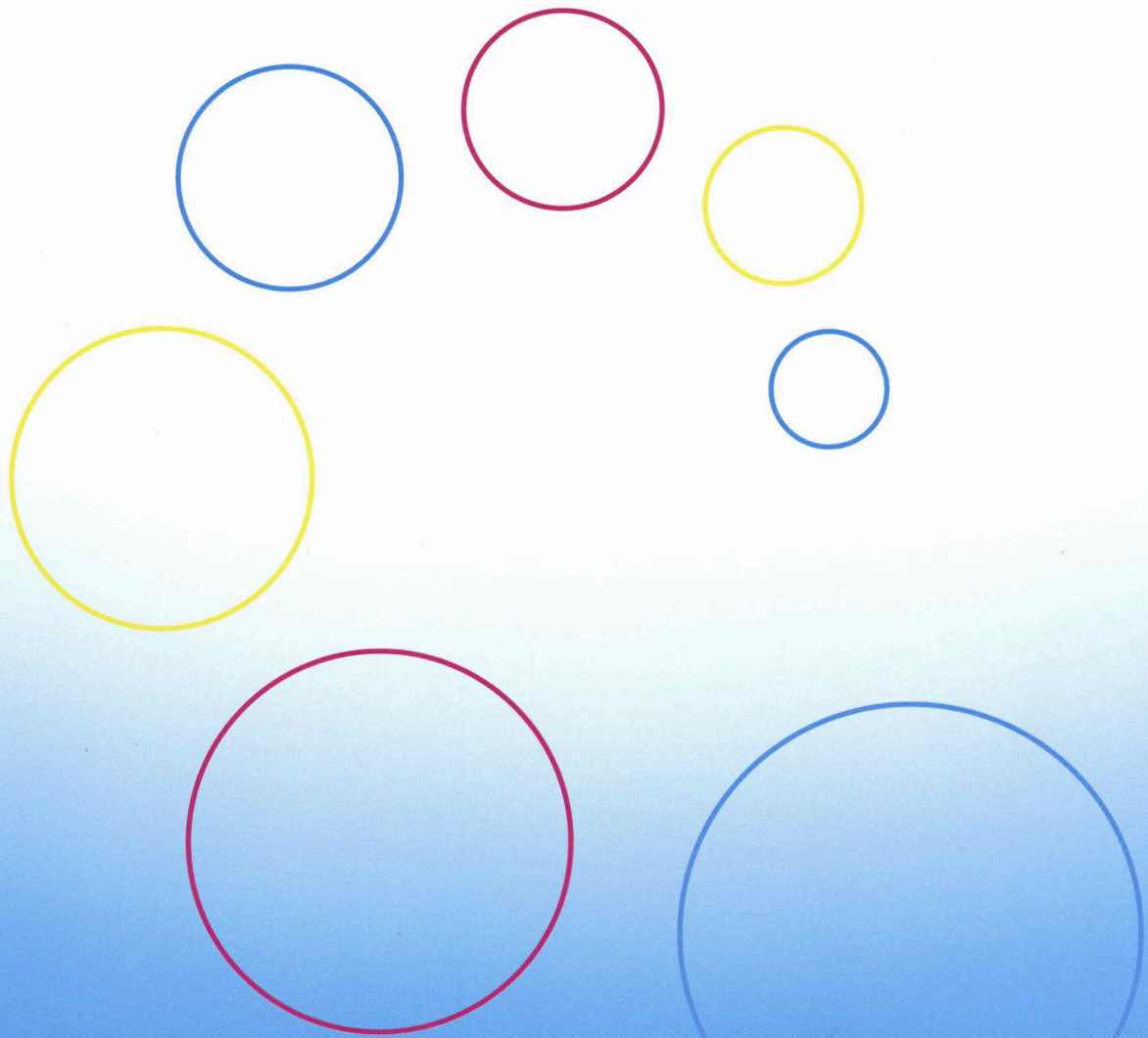




# CORPORATE PROFILE



JFE 商事鋼管管材 株式会社







# 地域密着型のサービスで、 くらしと産業の発展に貢献します。

当社は、1999年7月、NKKトレーディング（川鉄商事と統合、現JFE商事）の鋼管部門を分社化した鋼管管材トレーディングとして設立されました。

2004年10月には、川鉄商事の鋼管部門と統合して JFE 商事鋼管管材 (JKK) を設立し、JFE 商事グループの鋼管専業商社として新たなスタートを切りました。

当社の取り扱う商品は、各種鋼管やそれに付随する継手類など、インフラ需要をまかなう鉄鋼製品の中でも、資源・エネルギー開発やライフライン（電気・ガス・水道・情報通信等）に直結する重要な分野です。

これらの商品を幅広く取り揃え、全国的な拠点販売網を活かした地域密着型のサービスを通して、社会に貢献していきます。

## 企業理念

JFE 商事鋼管管材は  
お客さまの側に立ち  
市場の変化に迅速に対応して  
鋼管及び関連商品の  
提案・調達・供給を行います。

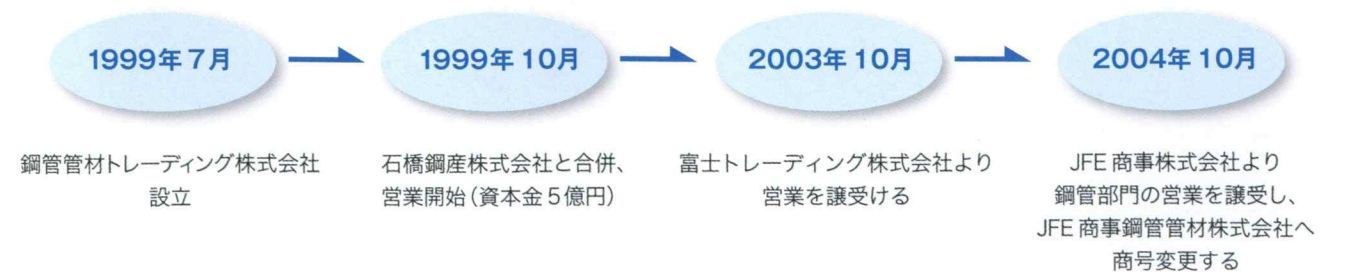
(2007年制定)

## スローガン

このために私たちは

お客さまの真のニーズを聞き取る対話力を強化し  
市場の変化をキャッチする感性を磨き  
鋼管・関連商品の全てをカバーすべく扱い商品の範囲を拡大し  
商品の選択・組合せのための専門知識を高めることをお約束します。

## ● 沿革





## ● 鋼管 ●

あらゆるニーズにお応えする  
適材適所の鋼管類を取り揃えています。

電気・ガス・水道・通信などのライフライン、石油・天然ガスなどのエネルギープラント、さらに化学・機械・建設・土木などあらゆる分野で欠かすことのできない鋼管類。その需要はますます高度化・多様化しています。当社は、日本で最初に鋼管を製造した JFE スチール直系の鋼管管材商社として、長年にわたってユーザーの皆様のご用命にお応えしてきました。今後も、新しい時代のニーズに応える鋼管製品をお届けするため、鋼管のプロとしての豊富な経験を活かして、高信頼メーカーの高品質商品を、すべての産業分野にわたって幅広く取り揃えると同時に、全国をカバーする業界トップクラスの販売体制を確立し、地域のお客様にきめの細かいサービスを展開していきます。



### 主な取扱い商品

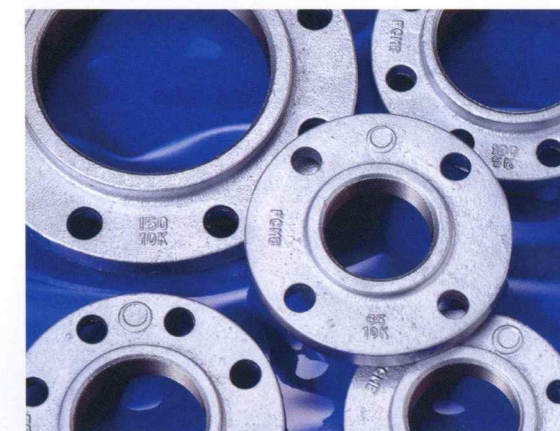
#### 鋼管

配管用鋼管／特殊配管用鋼管／構造用鋼管／一般構造用角形鋼管／熱伝導用鋼管  
／油井用鋼管／試すい用鋼管／冷間引抜用材料管／各種合金鋼管／各種ステンレス鋼管／各種被覆鋼管／C/Cボックス鋼管杭／電力・通信用ケーブル保護管／鋳鉄管／他

## ● 継手類 ●

市場ニーズの変化にも即応できる  
高品質・高信頼の継手類を揃えています。

ガス管・水道管・電気ケーブル管などの敷設に欠かせないのが、パイプとパイプを繋ぐ継手類です。当社は、信頼と実績あるメーカーの鋼管継手・バルブ・フランジなどさまざまな用途をカバーする高品質の継手類を豊富に取り揃えています。近年の配管設備の高度化・多様化・複雑化にともない、継手にも高い信頼性・耐久性・耐食性・施工性などが厳しく求められています。こうした市場ニーズの変化に即応できるように、常に最新技術の動向や知識の習得に努めながら、お客様のニーズに最適な組み合わせをご提案し、迅速・確実な供給をお約束します。



### 主な取扱い商品

#### 継手

各種ネジ込管継手／各種溶接管継手／各種フランジ類／各種バルブ類／各種ステンレス管継手  
／各種樹脂管用継手／他



## ● その他 ●

住宅用からインフラ用まで、  
建設・土木の多様なニーズにお応えします。

現在、当社が扱う商品は、鋼管・継手類に止まりません。鋼管類の関連商品である非鉄管や樹脂管から一般構造用軽量形鋼、薄板鋼板、熱交換器・冷却塔、さらに各種建築資材まで、建設・土木分野の多様なニーズにお応えする商品を取り揃えています。地域密着でお客様のご要望に幅広くお応えしてきた結果です。今後も、あらゆる産業分野のあらゆるニーズにお応えすることをモットーに、取扱い商品の範囲をさらに広げ、地域の皆様のお役に立つサービスをお届けしていきます。



### 主な取扱い商品

#### 非鉄管

裸銅管／被覆銅管／他

#### 樹脂管

ポリエチレン管／ポリブテン管／ポリプロピレン管  
／FRP管

#### その他

タンク／一般形鋼／鋳鉄製鉄蓋／鋼板／他





**JFE 商事鋼管管材 株式会社**

# ごあいさつ

当社は、1999年7月、  
NKK(川崎製鉄と統合、現JFEスチール)グループの商社であった  
NKKトレーディング(川鉄商事と統合、現JFE商事)の鋼管部門を分社し、  
鋼管管材トレーディングとして設立された会社です。  
その後同じJFEグループの石橋鋼産と合併。  
また、グループ再編にともない2004年10月に川鉄商事の鋼管部門と統合し、  
あらためてJFE商事鋼管管材としてスタートいたしました。  
当社は、社会の生活基盤を支える鉄鋼製品の中でも、  
特にライフラインに直結する各種鋼管およびそれに伴う継手類を中心に扱っており、  
全国的な拠点の下、地域密着型営業で社会に貢献いたします。



代表取締役社長  
大橋 弘昌

# 会社概要

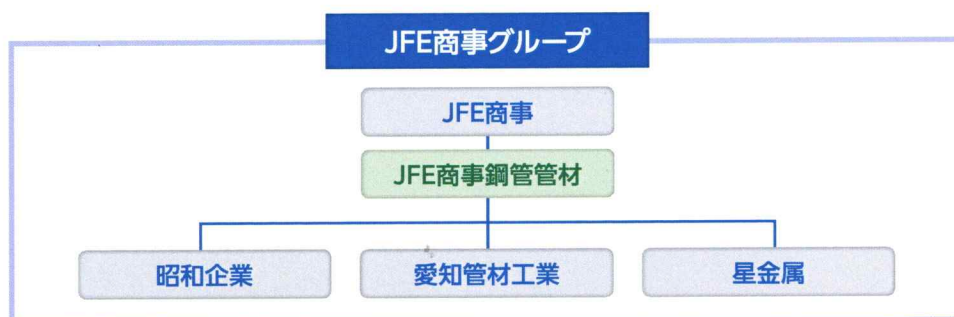
## 会社概要

商号	JFE商事鋼管管材株式会社	
本社所在地	東京都千代田区大手町2-7-1JFE商事ビル	
設立	1999年7月	
資本金	5億円	
資本構成	JFE商事株式会社100%	
決算期	3月31日	
売上高	776億円(2017年度)	
役員	代表取締役社長	大橋 弘 昌
	常務取締役	工藤 健 利
	取締役	森 良 治
	取締役	作田 光 隆
	取締役	佐藤 康
	取締役	河崎 章
	取締役(非常勤)	山田 浩 史
	監査役(常勤)	青木 裕 実
	監査役(非常勤)	新井 俊 司
従業員数	214名	

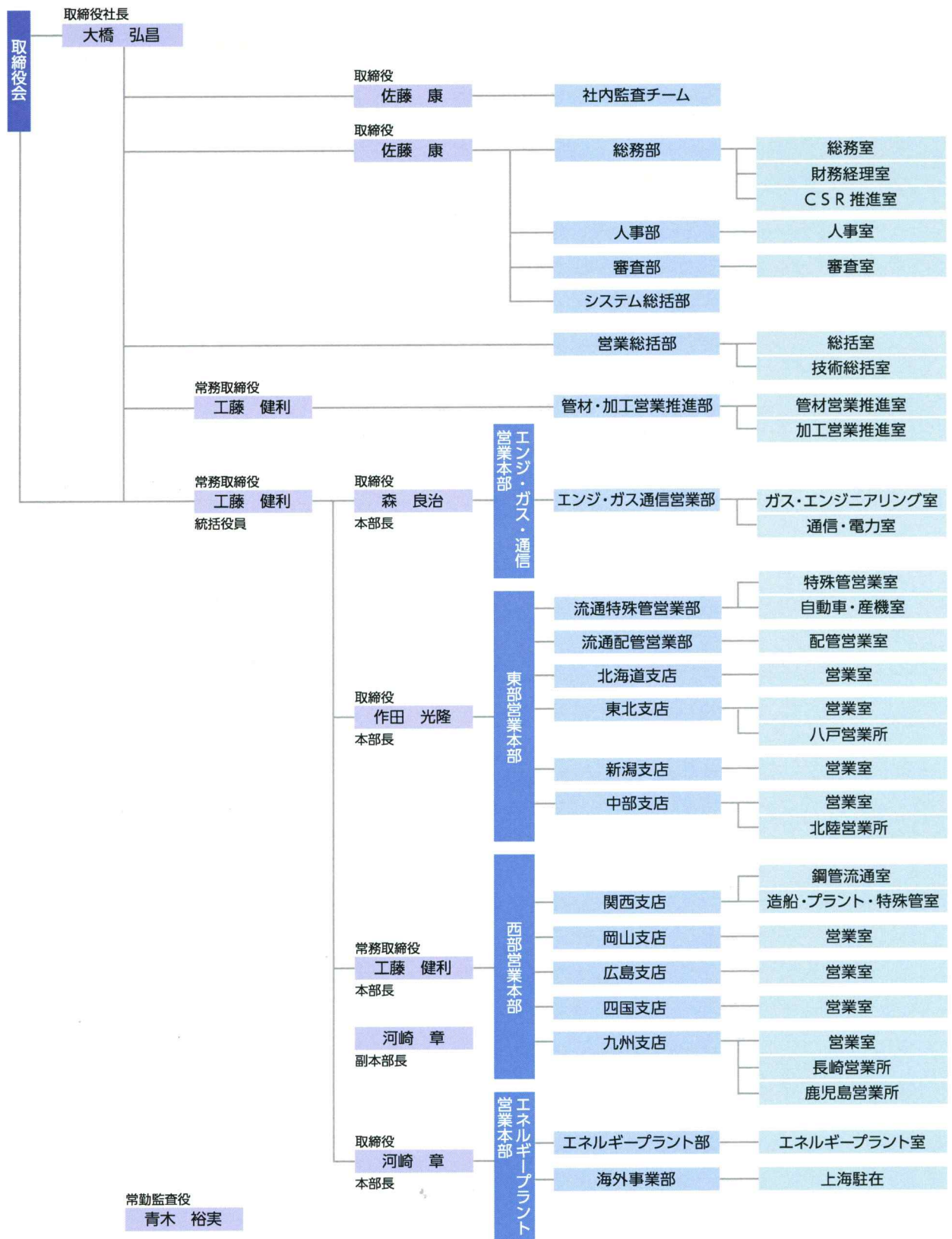
## 事業内容

### [次の物品の売買]

- 鋼管・鋼材等の鉄鋼製品・ステンレス製品、鋳鉄管および鋼製管継手・バルブ等の配管用資材の売買
- 銅および合成樹脂製パイプ、銅および合成樹脂製管継手等の配管用資材の売買
- 鋼製、陶製およびセラミックス製住宅用設備機器類の売買
- 節水用、浄水用、スケール付着防止用装置類の売買
- 倉庫および配送業務
- 前各号の業務に付帯または関連する一切の事業



# 組織図



組織図



# 事業所在地

事業所在地

地域のお客様に  
誠心誠意のサービスを。  
全国をカバーする物流拠点。



## 本社

〒100-0004 東京都千代田区大手町2-7-1 JFE 商事ビル  
TEL:03-5203-6020 FAX:03-5203-6072

## 北海道支店

〒061-1112 北海道北広島市共栄151-5  
TEL:011-376-7155 FAX:011-376-7156

## 八戸営業所

〒039-1161 青森県八戸市大字河原木字北沼1-127  
TEL:0178-28-3042 FAX:0178-28-3053

## 東北支店

〒983-0034 宮城県仙台市宮城野区扇町3-4-30  
TEL:022-236-2511 FAX:022-236-2510

## 新潟支店

〒950-2031 新潟県新潟市西区流通センター 2-4-3  
TEL:025-260-0221 FAX:025-260-0168

## 中部支店

〒450-6423 愛知県名古屋市南中村区名駅3-28-12 大名古屋ビルヂング23階  
TEL:052-583-2687 FAX:052-583-0866

## 北陸営業所

〒930-0004 富山県富山市桜橋通り2番25号 富山第一生命ビル  
TEL:076-441-7778 FAX:076-441-820

## 関西支店

〒530-0003 大阪府大阪市北区堂島1-6-20 堂島アバンザ17F  
TEL:06-4795-7800 FAX:06-4795-7850

## 岡山支店

〒701-0301 岡山県都窪郡早島町大字矢尾822  
TEL:086-292-5700 FAX:086-292-5705

## 四国支店

〒791-8066 愛媛県松山市祓川1-2-1  
TEL:089-951-2326 FAX:089-951-2339

## 広島支店

〒730-0036 広島県広島市中区袋町4-25 明治安田生命広島ビル6F  
TEL:082-530-7772 FAX:082-530-8773

## 九州支店

〒812-0025 福岡県福岡市博多区店屋町1-35 博多三井ビル2号館6F  
TEL:092-283-9300 FAX:092-283-9303

## 長崎営業所

〒850-0035 長崎県長崎市元船町13-5 森谷第二ビル2階  
TEL:095-823-8161 FAX:095-823-8164

## 鹿児島営業所

〒892-0847 鹿児島県鹿児島市西千石町1-32 Wビルディング西千石町ビル  
TEL:099-223-6255 FAX:099-223-2421



JFE 商事鋼管管材 株式会社

2019.04



# 主要取引先

## 主な取扱い製品会社名

JFEスチール株式会社	JFE継手株式会社
JFE溶接鋼管株式会社	JFE建材住設株式会社
JFE建材株式会社	日立金属株式会社
丸一鋼管株式会社	株式会社ベンカン
東洋電業株式会社	古林工業株式会社
日本鑄鉄管株式会社	日立バルブ株式会社
山陽特殊製鋼株式会社	東洋バルブ株式会社
株式会社大阪特殊鋼管製造所	日新製鋼株式会社
株式会社多久製作所	富士化工株式会社
ステンレスパイプ工業株式会社	新家工業株式会社
大和鋼管工業株式会社	株式会社日本製鋼所
東海鋼管株式会社	日之出水道機器株式会社
日新鋼管株式会社	株式会社フタワフランジ製作所
日鉄鋼管株式会社	古河電気工業株式会社
株式会社世亜製鋼	三井化学産資株式会社
常州常宝精特鋼管有限公司	三菱マテリアル株式会社
	村部フランジ株式会社

