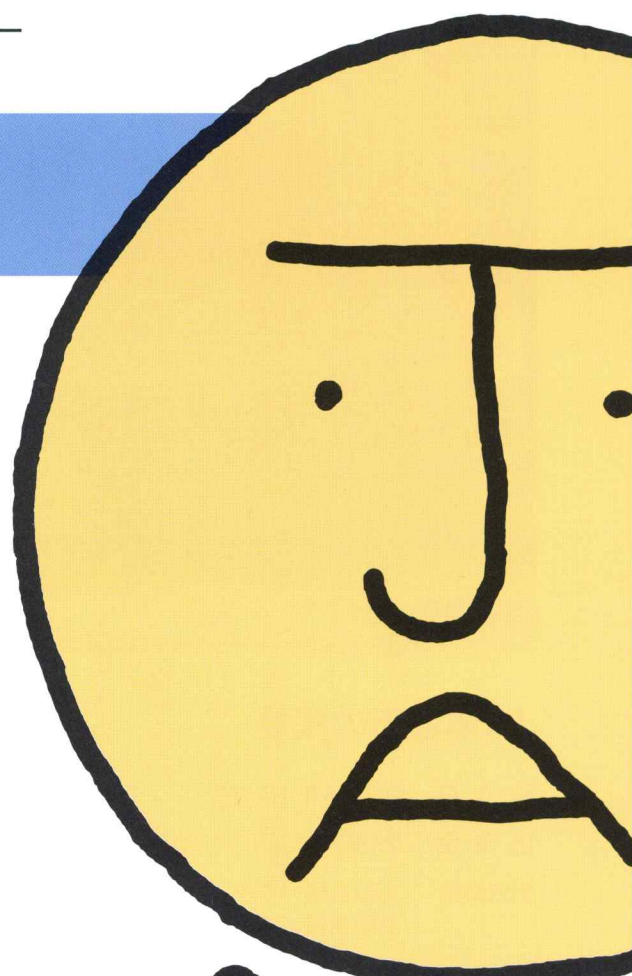


もっと元気に もっと豊かに
 — 未来へ 夢へ 新しい出会い —

事業のご案内 JA Onomichi



ONOMIC

 JA 尾道市





JA尾道市の概要

設立日 昭和41年4月1日

出資金 28億7,237万円(2019年3月31日現在)

組合員数 正組合員: 14,869名(2019年3月31日現在)
准組合員: 14,283名

職員数 422名(正職員、臨時、嘱託、出向受入含む)
※2019年4月1日現在

事業内容 営農及び生活指導事業
信用事業
共済事業
購買事業(葬祭・LPG・車両)
販売事業
高齢者福祉事業

経営理念

JA尾道市では、農業、農村、地域社会を支え、JAの役割と特徴を発揮することにより、組合員をはじめとする利用者・地域住民・消費者と共に「共生」できる真に豊かな社会を実現するため、地域に永続的に貢献できるような組織再編の実践と各事業部門の充実強化を図り、コンプライアンス態勢の強化を行い経営の確立を目指します。そして、組合員利用者の負託に応え得るサービスの提供並びに満足度の向上に努めます。

また、農業の基本理念といたしましては、「人を育む」「農を育む」「地域を育む」を掲げ、積極的な活動を展開いたします。



代表理事組合長

丹下 和博

「あいさつ」

JA尾道市は、広島県の東南部に位置し尾道市と世羅町にまたがる広域な地域をエリアとしております。また、総合事業(営農指導・生活指導・信用・共済・購買・販売・高齢者福祉)を展開していますので、組合員をはじめとする利用者・地域住民の皆様幅広く、満足のいただけるサービスを提供しています。

現在、JA尾道市は自主自立の協同組合として、地域と農業の未来を創る活動に邁進すべく、組織の独自性を打ち出す自己改革に取り組んでいます。

具体的に信用事業では、他行に負けない魅力ある金利上乘せ貯金のご案内をはじめとし、低利の貸出金のご提案など、そして経済事業では、第6次産業の取り組みとして、「はっさくゼリー」の販売増強などに努めています。

さて、私が組合長として、組織の人なりに特に求めているのは、楽しい職場作りと役職員の人間力の強化にあります。

人間でないと出来ない繋がり、元気で明るい挨拶から始まり、人々の「おもい」に対し取り組む活力に溢れた人間像、そんな活力ある役職員の温かいおもてなしで、皆様方に商品以上の魅力をご提供し続け、地域に根ざし愛され必要とされる組合となるべく役職員一同日々精進しています。

皆様も役職員も元気になろう、そんな地域社会の実現に向けて、これからも思いのある協同組合運動を実践して参りますので、何卒宜しくお願い申し上げます。

① 営農及び生活指導事業

◆ 営農指導

農家の後継者や担い手・地域農業を支える組織の育成と支援を通して「人を育み」、安全・安心な農畜産物の提供と地域特性のある作物の生産振興とブランド化を進め、「農を育む」活動に取り組んでいます。

◆ 生活指導

農と地域の共生を図り地域に根ざした協同組合として、地産地消運動や食育教育を進めています。また、組合員・地域住民の健康で心豊かな暮らしの実現を目指しており、福祉活動や健康管理活動、教育文化活動などの様々なサービスや活動により、「地域を育む」地域社会への貢献に努めています。



JA尾道市の 事業案内

④ 購買事業(葬祭・LPG・車両)

農業生産に必要となる肥料・農薬・飼料などの資材や、組合員の日常生活に欠かせない日用生活品等を組合員に代わって協同購入し提供する事業です。

地域の実情や環境に配慮した商品の提供と、営農指導と連携した予約購買や利用者のニーズに沿った資材の供給に努めています。

◆ 生産資材

肥料、農薬、飼料、種苗、出荷資材、施設資材など組合員の営農活動に必要な品目を供給しています。

◆ 生活資材

食料品、衣料品、日用雑貨用品、耐久資材などの、組合員の生活に必要な品目を供給しています。

① ふれあい(葬祭)事業

組合員の皆様やご家族、地域の皆様に「もしも」の時の搬送・通夜・葬儀など、全てにおいて真心を込めて、24時間体制で安心の旅行をご奉仕いたします。

② LPG供給事業

組合員をはじめ地域の皆様へLPガスの取り扱いを行っています。

③ 車両事業

車両センターにおいて、新車・中古車問わず自動車の販売を行っています。また車検や修理も行っています。



② 信用事業

貯金・融資の各商品を取り扱うと共に、インターネットバンキング・自動払い/自動受取・ATM・送金・振込等(為替)の各種信用サービスを提供しています。組合員のニーズに応え、JAグループ全体のネットワークと総合力で、組合員・地域の皆様に、より身近で、より便利なメインバンクとなることを目指しています。

◆ 貯金(口座開設、定期貯金、給与受取、年金受取等)

◆ 融資(住宅ローン、マイカーローン等)



幸せある暮らしへ、あなたと農の橋渡し。

⑤ 販売事業

組合員が生産した農畜産物の集出荷と選別を行い、産地販売力の強化を通して多様な販路を確保し、農家組合員の所得向上と地域農業の振興に努めています。

また、消費者が求める品質や安全・安心な生産物の提供を行います。



③ 共済事業

JA共済は、相互扶助(助け合い)の事業理念に基づいた協同組合の保険制度であり、組合員及び地域の皆様のパートナーとして、「ひと・いえ・くるまの総合保障」を通じて、生活全般に潜むリスクを幅広く保障します。

それぞれの目的やライフサイクルに応じて充実した保障を提供し、利用者の暮らしをバックアップしていきます。

◆ ひとの保障(終身共済、医療共済等)

◆ いえの保障(建物更生共済、火災共済等)

◆ くるまの保障(自動車共済等)



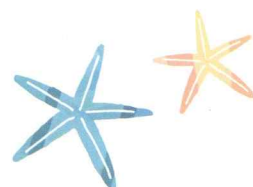
⑥ 高齢者福祉事業

組合員・地域の皆様に、住み慣れた地域で安心していつまでも住み続けられるよう、より実質的できめ細かい介護サービスを提供し、地域の実情に応じた高齢者支援に取り組んでいます。

◆ 訪問介護

◆ 居宅介護支援事業

◆ デイサービス



先輩職員コメント

乗り越えた壁の先にあ
るよこびの声!

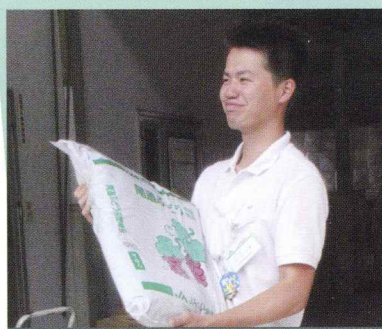
Q どんな仕事ですか？

A 私は経済業務を担当しており、主に農業をされている方の手助けをしています。業務内容は農業に必要な資材の販売、配達や農作物全般の営農指導を行っています。業務中にはお客様からあらゆる相談を受け、それを解決できた時のお客様の笑顔がなによりの魅力だと感じ、一回でも多くその笑顔が見れるよう業務に取り組んでいます。

Q 一番嬉しかったエピソードは？

A 業務中、たくさんの利用者の方々のお手伝いをしていく中で、私のことを自分の孫であるかのように可愛がっていただけることがたくさんあります。初めは農協の人と覚えていただき、その後はお客さんに顔と名前を覚えてもらって頼っていただき、お客様から信頼をされている事がなにより嬉しいです。

Daily schedule	
8:30	始業・朝礼
8:40	生産物の荷受開始 荷受・検査・出荷
12:00	昼食(休憩時間)
13:00	資材配達 圃場視察
17:00	事務処理 翌日準備
17:15	退勤



尾道北営農センター
(2017年入組)
小山 大貴



向島支店
(2018年入組)
小林 由佳

Daily schedule	
8:30	始業・朝礼 店舗清掃 窓口の準備
9:00	窓口業務開始 来店されたお客様対応 電話対応
12:00	昼食(休憩時間)
15:00	窓口業務終了 事務処理 電話対応 翌日の準備
17:15	退勤

Q どんな仕事ですか？

A 主に自動車共済・火災共済・自賠責共済を担当しており、それぞれ共済の窓口対応、電話対応、事務業務をしています。窓口ではお客様に共済の内容を説明する機会が多いので丁寧に分かりやすい説明を心がけています。

Q 一番嬉しかったエピソードは？

A 入組して間もないころは知識も無く、的確で迅速な対応が出来ず落ち込むこともあったのですが、お客様に「新人さん？頑張ってるね」「みんな少しずつ成長していくのだから焦らずね」等声をかけていただけたことがとても嬉しかったですし、励みになりました。また、少しずつではありますが共済の内容を説明できるようになったり、保証の見直しの提案ができるようになったりとお客様のお役に立てたときにやりがいを感じます。

Daily schedule	
8:30	始業・朝礼 渉外活動準備
9:00	渉外業務開始 集金 貯金・共済の推進
12:00	昼食(休憩時間) 集金 貯金・共済の推進
16:30	日報作成 翌日の準備
17:15	退勤



浦崎支店
(2013年入組)
檀上 大和

JA尾道市のさまざまな事業



4月 入組式・辞令交付式



6月 通常総代会



11月 JAまつり

年間行事

年間を通して様々な行事があります。毎年秋には日頃の感謝を込め、JAまつりを開催しています。

地域貢献

各支店を中心に様々な催しを企画したり、地域の行事や活動に参加することで、地域との関係づくりに取り組んでいます。



因島フェスティバルに出展



尾道みなとまつりで
ええじゃんSANSAGARIを披露



西日本豪雨被災地で
ボランティア活動



親子での料理教室



田植え体験

教育文化活動

組合員・地域住民・役職員がともに教育文化活動の実践を通じて、農業と共同運動を地域で育み次代へつなぐことをめざしています。



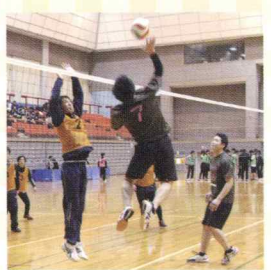
女性部フレッシュミズ活動



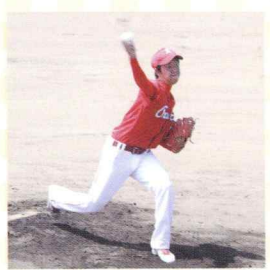
サッカー部



駅伝同好会



バレー部



野球部

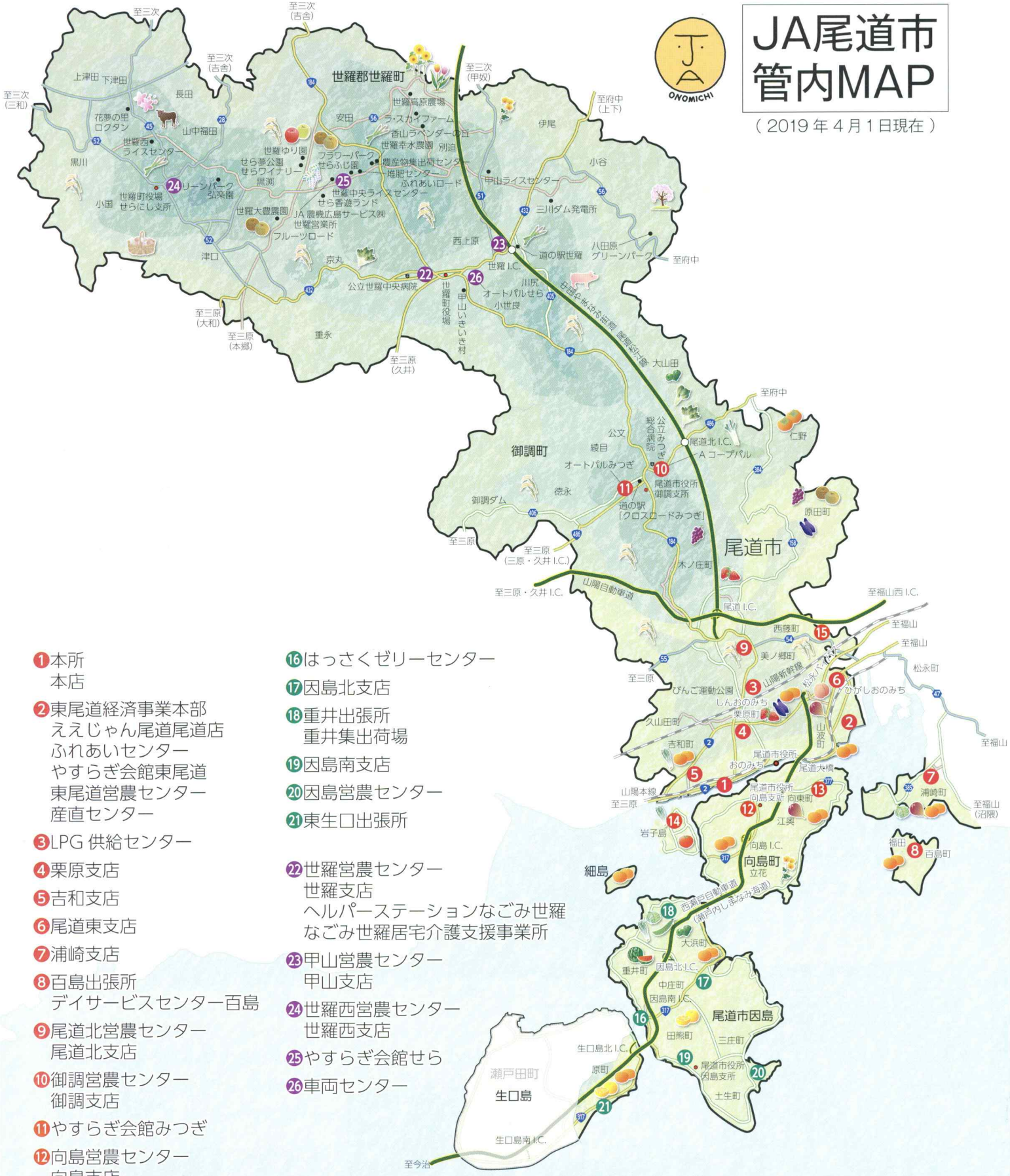
サークル活動

福利厚生の一環として、サークル活動が活発に行われています。JAグループの大会をはじめ、地域の大会にも出場し、職員間の交流を深めています。



JA尾道市管内MAP

(2019年4月1日現在)



- 1 本所
本店
- 2 東尾道経済事業本部
ええじゃん尾道尾道店
ふれあいセンター
やすらぎ会館東尾道
東尾道営農センター
産直センター
- 3 LPG 供給センター
- 4 栗原支店
- 5 吉和支店
- 6 尾道東支店
- 7 浦崎支店
- 8 百島出張所
デイサービスセンター百島
- 9 尾道北営農センター
尾道北支店
- 10 御調営農センター
御調支店
- 11 やすらぎ会館みつぎ
- 12 向島営農センター
向島支店
ええじゃん尾道向島店
- 13 向東支店
- 14 岩子島事業所
- 15 ヘルパーステーションなごみ
なごみ居宅介護支援事業所

- 16 はっさくゼリーセンター
- 17 因島北支店
- 18 重井出張所
重井集出荷場
- 19 因島南支店
- 20 因島営農センター
- 21 東生口出張所
- 22 世羅営農センター
世羅支店
ヘルパーステーションなごみ世羅
なごみ世羅居宅介護支援事業所
- 23 甲山営農センター
甲山支店
- 24 世羅西営農センター
世羅西支店
- 25 やすらぎ会館せら
- 26 車両センター

お問い合わせ

尾道市農業協同組合

〒722-0014 尾道市新浜一丁目 10-31
 TEL.0848-23-3322 FAX.0848-22-9305
 URL <http://www.ja-onomichi.or.jp>