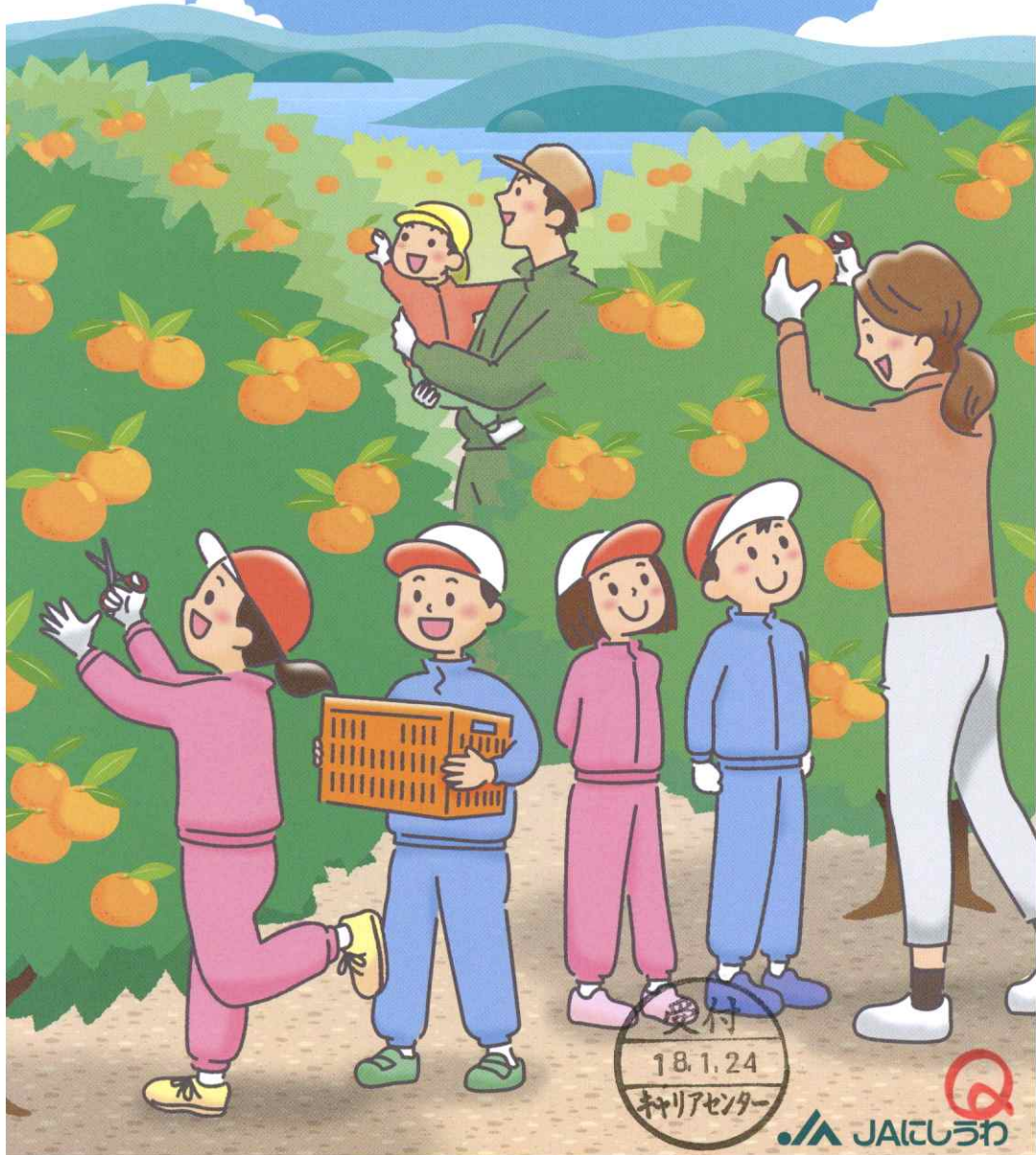


JAにしゅうわ

ガイドブック



交付
18.1.24
キャリアセンター

経営理念

私たちは農業を振興し、
地域の活性化をはかり、
夢と活力あるJAを目指します。

基本理念

農業

私たちは、地域の農業振興を最優先課題に位置づけて、先人が築いてきた「西宇和産地」をより発展させ、JAの命の源である農業と農家を守ります。

組織

私たちは、組合員との「信頼のきずな」を大きく育て、生産組織の活性化や経営への担い手、女性の参画・連携を積極的に進めます。

くらし

私たちは、組合員・地域の人々が明るく元気に暮らせるよう、相談機能の強化や出向く体制づくりを進め、くらしの安全や健康を守る事業活動に取り組みます。

経営

私たちは、いつまでも安心して利用いただける確固たる経営基盤の確立を目指して、コンプライアンス態勢や自己責任体制の強化に向けて、JA改革を果敢に実践します。

地域

私たちは、地域の人々との心と心のつながりを大切に、活力ある「農」と共生する社会づくりの実現に向けて、地域の中核を担う活動を積極的に進めます。

新たな成長へ ～ともに歩み、挑戦する～

概況

- 設立：平成5年10月
※14総合農協と1専門農協が合併し
西宇和農業協同組合(愛称：JAにしよう)が発足
- 本店所在地：八幡浜市江戸岡1丁目12番10号
- 営業地区：八幡浜市、西宇和郡伊方町、西予市三瓶町の2市1町
- 出資金：30億3595万円
- 総資産：1602億2960万円
- 職員数：552人(臨時・パート職員を含む)
- 組合員数：12362人
内正組合員5959人 准組合員数6403人
- 総代数：500人
- 連結自己資本比率：16.21%
- 子会社：株式会社ジェイエィにしよう
株式会社丸八農協青果市場

※平成28年3月末



産地概況



JAにしよう管内は、愛媛県の西南部に位置し、九州に突出した45kmの長さをもつ日本一細長い佐田岬半島とその基部の八幡浜市・伊方町・西予市三瓶町の2市1町からなる。

北は瀬戸内海、西は宇和海に面し、東は大洲市、南は西予市に隣接。九州を望む海岸線はリアス式海岸が続き、急斜面が海岸に迫る地形で平坦地が少ない。気象条件は、温暖で日照量が多く、適度な降雨量で、柑橘栽培に適した気候に恵まれている。

穏やかな内海に面した海岸部の柑橘地帯は、温州みかんの産地として全国的に知られている。日本一の柑橘王国と名高い愛媛県内において、当JAのみかん生産量は県内1位を誇り、山の斜面に石積みした段々畑は、みかん産地を代表する景観である。

内陸部では、中晩柑類を組み合わせた複合経営が営まれ「不知火」「清見」「せとか」「甘平」など露地や施設での栽培を行い、適地適作の農業経営を展開している。

CONTENTS

経営理念	01	組合員になるには	10
基本理念	02	取り組み	11
概況	03	援農者の確保と 新しい担い手づくり	11
産地概況	04	買い物支援	12
事業紹介	05	地域とのふれあい	13
貯める	07	おいしいみかんが届くまで	15
借りる	07	西宇和の柑橘 食べごろカレンダー	17
JA口座で年金受取	08	共選紹介	19
備える	08	店舗マップ	21
買う	08		
相談する	09		

農業者・地域住民が暮らしやすい地域社会を実現



1 信用事業 (JAバンク)

貯金・融資・為替などの金融サービスを提供しています。地域の金融機関として、より身近で便利な「信頼され選ばれるJAバンクにうわを目指す」をモットーに、きめ細かいサービスの提供と親しまれる渉外・明るい窓口づくりに取り組んでいます。

- 貯金残高：1387億8600万円
- 貸出金残高：141億5300万円

2 共済事業 (JA共済)

JA共済は組合員・地域住民の「生命」と「財産」を守る事業で、民間の保険にあたります。「ひと」「いえ」「くるま」など生命と損害の両分野の保障を提供しています。専門の渉外担当者 (LA: ライフアドバイザー) による定期的な訪問を通して、ニーズに合った保障を総合的に提案しています。

- 長期共済保有高：4318億4300万円

3 購買事業

農業生産に必要な物資を供給する“経済事業”と暮らしに欠かせない商品やサービスを提供する“生活事業”を展開しています。また移動購買車「だんだん号」の運行により、買い物がない自由な地域住民の支援に取り組んでいます。

- 経済事業：肥料や農薬、生産資材、農機具、燃料 (給油所・LPG) など
- 生活事業：衣料や日用雑貨、電気製品、店舗、観光、宅配など

- 購買品取扱高：60億6300万円

4 販売事業

農家が生産した柑橘類を集荷し、京浜市場を中心に販売します。消費者の皆さんへ安全・安心な農産物を安定して供給できるよう取り組んでいます。また柑橘の生育状況など産地の正確な情報を市場などへ発信し、有利販売に努め、農業者所得の増大を目指しています。

平成28年11月には直売所「甘柑日和 (かんかんびより)」をオープンしました。

- 販売品取扱高：151億600万円

5 営農指導・農業振興事業

持続可能な地域農業の実現に努めています。農業生産量の拡大を図るため、温暖化や寒害など異常気象に対応できる生産指導や高品質な果実の安定生産に取り組み、各種技術指導や講習会を行っています。

農家の労働力不足を背景に、アルバイトを斡旋し農作業を支援しています。新規就農者や担い手の確保に向けて体験者ホームステイなど受入体制の充実や各種セミナーを開いています。

6 福祉事業

介護保険事業では、居宅介護支援や訪問介護、通所介護の事業に取り組んでいます。また、助け合い組織活動の一環として、介護教室通所事業やミニデイサービス等の地域支援事業、ボランティア活動も行っています。

- 訪問介護利用者数：701人

※平成28年3月末

貯める

《貯金商品》

① 総合口座	② 財形貯金	③ 普通貯金	④ 貯蓄貯金
⑤ 定期積金 ✓退職後目的型 ✓旅行参加目的型 ✓冠婚葬祭特典付 など		⑥ 定期貯金 ✓特別金利定期貯金 ※JAで年金をお受け取りの方 またはご予約の方限定	

JAバンクで
おトクに
貯めよう!



JAバンクえひめ
キャラクター
ぱんじゃくん

JAのキャッシュカード

ICキャッシュカードで安全対策

カードの偽造防止対策としてICキャッシュカードを取り扱っています。



JAカード一体型

1枚のカードで2つの機能(キャッシュ機能とクレジット機能)を兼ね備えた便利なカードです。

特典

- ① コンビニや提携金融機関のATMでの出金手数料が無料
- ② 初年度年会費が無料(公共料金等引落の登録で次年度年会費も無料)
- ③ JA-SSでのカード利用で2円/L割引 など

借りる

《ローン商品》

住宅ローン

マイホームの新築・購入・増改築、土地購入費用などに。
他金融機関からの借り換えも可能。

マイカーローン

自動車・バイクの購入や車検・修理費用、運転免許の
取得のための資金として。

教育ローン

入学金や授業料、アパート家賃などお子さまの学資に。
下宿就学子弟の生活仕送り金も。

農業資金

制度融資……………農業近代化資金等。
農業おまかせ資金…設備資金や運転資金に。



JA口座で年金受取(年金友の会に加入したい)

《年金のお受取りはJAがお得!》

年金振込口座をJAにご指定いただくと「年金友の会」
の会員として多彩な特典をご利用いただけます。



特典

- 年金受取開始のプレゼント(ギフトカードなど)
- 毎年お誕生月の記念品プレゼント
- 支部総会やイベントの参加(歌謡ショー・日帰り旅行・ゲートボール大会など)
- 特別金利の定期貯金
- 特典付情報誌「ゆとりんく」の配布
- 葬祭事業(葬儀)利用時に規格料金から5%割引

※すでに他の金融機関で年金をお受取りの方も簡単な手続きでJAに変更できます。



備える

JA共済キャラクター
ひとのわぐま



《「ひと・いえ・くるま」の保障はJA共済におまかせください。》



万一の時の備え



マイホームの備え
(火災・自然災害・地震など)



病気やケガの備え



マイカーの備え
(事故・レッカーサービス・ロードサービス)



老後や教育資金の備え

など



買う

地元産の柑橘や加工品を販売

- 特産センター「甘柑日和」
☎ 0894-24-7520
- 大洲流通センター
☎ 0893-24-6871



肥料・農業・園芸資材の販売
JAグリーン
☎ 0894-36-3333

農機具の販売・修理
農機具センター
☎ 0894-36-3357

クルマの購入・修理・車検・レンタカー
オートパル
☎ 0894-36-2222



相談する

住宅ローンの相談

住宅の新築、建替え、リフォームなどに併せ、現在借入中の住宅ローンの借り換えまで、あらゆる相談を承っています。

問い合わせ ● 支店・出張所



年金の相談

こんな相談はありませんか。

- Q 何歳から年金はもらえるの？
- Q いくらぐらいもらえるの？
- Q 少しの期間、会社勤めをしたけど厚生年金はもらえるの？
- Q 他県で働いたり、転職したりしたけれど、きちんと記録されている？ など



お受取り手続きから年金に関する疑問・質問など、あらゆる相談にお答えします。

「年金手帳」「年金証書」「年金に関する書類」「認印」などを持参いただくと、より具体的な相談ができます。

問い合わせ ● 支店・出張所



葬儀の相談

ルミエールにshawでは、ご葬儀の準備・進行は勿論、ご法要や仏壇・墓石のご相談までご葬儀に関するすべてに経験豊富な専門スタッフが対応します。お電話は年中無休・24時間受付。事前相談も365日、いつでもご相談ください。

問い合わせ ● ルミエール葬祭センター ☎0120-661-935

介護の相談

福祉センターでは、高齢者の方が住みなれた地域で、生きがいをもち安心して生活が送れるよう、介護保険事業、高齢者助け合い組織活動を行っています。介護のことなら何でもご相談ください。

- 居宅介護支援事業
- 訪問介護サービス・介護予防訪問介護事業
- 通所介護サービス(デイサービスセンター「だんだん三瓶」)



問い合わせ ● 福祉センター ☎0894-24-7513 ● だんだん三瓶 ☎0894-33-2121

組合員になるには



JAの組合員は「正組合員」と「准組合員」の2つに分かれます。正組合員は地域で農業を営む農家でなければなれませんが、准組合員はJAの管内にお住まいで、JAの事業を継続的にご利用になる方なら誰でも加入することができます。准組合員は総代会での議決権はありませんが、多様な特典があります。なお組合員になるには出資金が必要です。

組合員の特典

- 出資配当金(出資金に対する配当金)
- 葬祭事業(葬儀)をご利用の際、規格料金から5%割引いたします
- 定期貯金のキャンペーンをご利用の際、金利を優遇いたします
- 広報誌「たちばな」をご自宅に配布します
- 住宅ローンなど各種融資がご利用いただけます

申込方法

- 1 お近くの支店・出張所の窓口もしくは金融渉外担当者(MA:マネーアドバイザー)より内容をご確認ください。
- 2 申込書に必要事項をご記入の上、出資金(1口1000円)と一緒に店舗へお申込みください。

必要書類

1 ご印鑑



2 ご本人が確認できるもの
(例:運転免許証)



3 当JAの普通貯金通帳
※お持ちでない場合は、お作りします



出資金について

出資金は1口1000円以上の出資をお願いします。口数に関わらず組合員として平等にサービスをご利用いただくことができます。

なお脱退時にはご返却いたします。

- ※組合員の特典は平成28年12月30日現在のものです。
- ※特典の内容は、予告なく変更する場合があります。
- ※定款に基づき、お申込みを引き受けできかねる場合があります。

取り組み

援農者の確保と新しい担い手づくり

西宇和みかん支援隊

JAIにしようでは、農繁期の援農者確保と新たな担い手の確保・育成・定着に向け、愛媛県、八幡浜市、伊方町、西予市三瓶町と連携する「西宇和みかん支援隊」を平成26年3月に設立しました。



従来、近隣住民を雇用して収穫作業を行ってききましたが、年々確保が厳しくなっているため、都市部・全国各地から援農者を募集するとともに、宿泊施設整備等受け入れ体制の構築に取り組んでいます。

併せて「^{アイ}ターン」等就農希望者を募集し、集落の支援チーム等が技術研修を実施するとともに、就農時の農地や倉庫、機械、住居などの情報を斡旋。円滑に営農開始できる体制を生産者とともに構築しています。



平成27年11月に完成した「みかんの里 宿泊・合宿施設マンダリン」。当JAが管理運営をしています。管内では農繁期になると全国から「ミカンアルバイト」が集結し、同施設や農家宅に寝泊まりしながら農作業を手伝います。

買い物支援

移動購買車が運行

平成27年10月から、移動購買車「だんだん号」の運行を始めました。三崎出張所を拠点に、三崎・瀬戸地区で3つのルートを、週2回ずつ定期巡回しています。購買車は、食料品や日用品など約300品目を積み、季節ごとに品揃えを変えています。また、予約表を使って売れ筋や希望の商品を次の運行で届ける工夫もしています。



無料巡回車が運行



三瓶支店で平成28年4月から、9人乗りの無料巡回ワゴン車「ほのぼの号」の運行を始めました。同支店を拠点に南北に2つのルートを、週2回ずつ定期巡回しています。JAの旧事業所などから乗り合わせ、金融店舗の三瓶支店やAコープ三瓶店間を送迎しており、予約は不要で、片道だけの利用もできます。移動手段のない高齢者に好評です。

地域とのふれあい

イベント、お祭りなど多彩に

JAでは各地域でイベントや夏祭り、農業祭などを開いたり、地元行事に参加したりしています。平成28年5月には、道の駅みなとで「だんだんウォーク」を開きました。同イベントは今年で2回目です。ウォークに参加された約200人は、段々畑の風景やみかんの花の香りを楽しみながら歩きました。メイン会場では、多彩なステージイベントや八幡浜支店祭りで賑わいました。



▲だんだんウォーク



▲てやてやウェーブ



▲三瓶地区夜市

愛着ある人形を感謝の心で供養

平成28年8月、(株)ジェイエイにしろわ葬祭センターは「人形・灯籠感謝祭」を開きました。古くなり使われなくなった人形や縫いぐるみなどを供養するものです。家族と共に暮らした愛着のある人形などを捨てられない方のために開き、今年で14回目です。ひな人形や五月人形などが寄せられ、持ち主さんは長年親しんだ人形に感謝を込めて手を合わせていました。



食農教育活動

地元の柑橘・西宇和みかんの魅力を知ってもらおうと「JA青壮年同志会」や「JA女性部」では、管内の小・中学校の児童や生徒を対象に、総合学習授業の一環として「みかんの収穫体験」や「料理教室」、「みかんツリー制作体験」、「出前授業」などを開いています。



▲みかんの収穫体験



▲みかんツリー制作体験



▲出前授業



▲みかんを使った料理教室

健康増進・福祉活動

JA助け合い組織「たちばな」では、健康維持や介護予防を目的に、各地区で「介護予防教室」や「ミニデイ」を開き、地域の皆様が安心して暮らせる心豊かな地域づくりを進めています。



おいしいみかんが届くまで

だんだん畑で実ったみかんは、農家さんの手で大事に収穫されます。収穫された後、どのようにしてみなさんの手元に届くのでしょうか。種れたてのみかんちゃんと一緒に旅に出てみましょう！

選果場



選果場へ

収穫されたみかんは、選果場に集められ、出荷するための選別を行います。



アポロタイザ

積み込まれたコンテナを自動的に1ケースごとに選果ラインへ供給します。



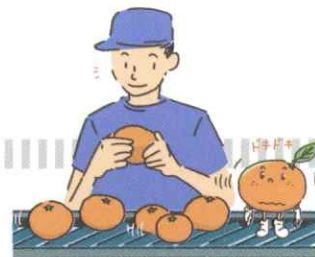
コンテナスケール

荷口ごとの重量を計測します。



回転式ダンパー

コンテナをコンベア上に落差なく、やさしくひっくり返します。



一次選別

腐ったものや格外のもの、人の手によって取り除いていきます。



整列装置

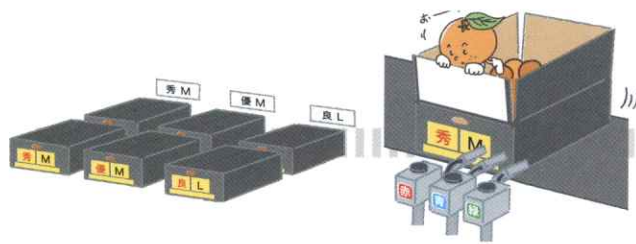
単列化とセンターリングを行い、選果機へ定量供給をします。

どんな人にあえるのかな。楽しみ♪



出荷

上の階から自動で降りてくるダンボールを、手作業でトラックに積み込みます。

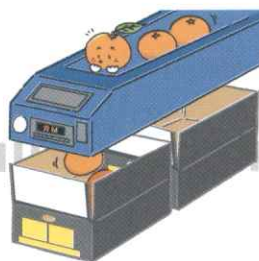


ストレージ

ダンボールのバーコード情報をもとに等級階級別に一時ストックし、自動で排出します。

インクジェットプリンター

ダンボール箱のバーコードシール情報を読み取って、自動的に等・階級文字を3色印字します。



自動秤量機

全自動で5kg、10kg箱ごとに箱詰めを行います。



アポログレーザー (画像処理装置)

6台のCCDカラーカメラで直接全面撮影し、色・傷・サイズ・甲高・偏平度を測定します。



糖酸度センサー (光センサー)

糖度・酸度を測定します。

そして、みなさんの手元へ

出荷されたみかんは、スーパーや八百屋などの店頭で並べられ、みなさんの手元に届けられます。美味しく召し上がってくださいね!



西宇和の柑橘 食べごろ カレンダー

西宇和の柑橘は、まず温室みかんが第一走者。次に極早生みかん、そして主力の早生みかんにバトンタッチし、年内を温州みかんが駆け抜けます。各選果部会こだわりの個性化商品揃いです。

年明けは伊予柑から始まり、5月の清見やニューサマーオレンジまで、365日、西宇和の柑橘を味わえます。

西宇和産の“旬”をご賞味ください。



百年以上の歴史を持つしうわみかん。おいしさの秘密は。

先人が築いた水はけの良い石垣づくりの段々畑。そこに広がる温州みかんは、“空からの太陽”“海から反射する太陽”“段々畑の石垣から反射する太陽”の「3つの太陽」をたっぷり浴びて育ちます。にしうわみかんがおいしいのは、この「3つの太陽」と受け継がれる情熱や技術力で育つからなのです。



温州みかん

愛媛では寛政6年(1794)、宇和島市吉田町で栽培開始。みかん王国・愛媛の顔。夏場の温室みかんは贈答用に最適。



愛媛果試第28号 (紅まどんな)

愛媛生まれの新品種。皮が薄く、紅色の果肉はゼリーのようになめらか。甘い果汁と香りが口いっぱいに広がり、とてもジューシーです。



伊予柑

色よし味よし香りよし「愛媛いよかん、いい予感」で全国で愛されています。



デコポン

(清見×ポンカン)おデコが特徴の人気者。手で皮がむけ、内袋ごと食べられる、歯ごたえのある甘い果実。



ポンカン

インド生まれの美味果実。手で皮がむけ、内袋ごと食べられ、甘味の強さと香りが特徴。



甘平

(西之香×ポンカン)シャキッとした独特な食感、種子がなく食べやすい。250gと大果だが、高糖度で濃厚な味。



せとか

(清見×アンコール)×マーコット。新かんきつの王様。ジューシーで濃厚な甘さが特徴。高級贈答品に最適。



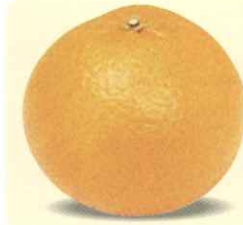
はるみ

(清見×ポンカン)とってもスイートな、デコポンの妹。果肉のプチプチ感がなんとも不思議な食感。



アンコール

(キング×地中海マングラニ)カリフォルニア生まれ。温室育ちで、赤く鮮やかな果皮が特徴。濃厚な甘さがヤミツキになります。



清見

(温州みかん×トロピタオレンジ)袋掛越冬栽培され、とろける果肉と豊かな風味が特徴。新品種の母として大活躍。



サンフルーツ

昔懐かし夏みかん。クエン酸が疲労回復に最適。爽やかな味わいはまさに初夏のフルーツ。



ニューサマーオレンジ

初恋の味。白いふわふわも美味しい。リンゴのように外皮をナイフでむいて召し上がれ。

10月 11月 12月 1月 2月 3月 4月 5月 6月 7月 8月 9月

	10月	11月	12月	1月	2月	3月	4月	5月	6月	7月	8月	9月
温州みかん												
愛媛果試第28号(紅まどんな)												
伊予柑												
デコポン												
ポンカン												
甘平												
せとか												
はるみ												
アンコール												
清見												
サンフルーツ												
ニューサマーオレンジ												



富士柿

豊産性で国内でまれな大型の柿です。紅が濃く、着色後、特に肥大します。昭和2年蜂屋柿の変種として発見されたのが最初で、富士山のように大きな形状であったことからこの名前が付けました。平成15年農林水産大臣賞(名誉賞)を受賞。10月中旬～12月下旬に市場に出回ります。



キウイフルーツ

ビタミンCが豊富で、タンパク分解酵素も含む果実。愛媛県は日本一の産地(約25%のシェア)で、西宇和では12月から4月まで出荷しています。原産地は中国で、自生していたヤン・タオという果実の種子を1906年ニュージーランドの植物学者が自国に持ち帰り、改良を重ねて生まれました。名前は果実の形がニュージーランドの国鳥「キウイ」に似ていることに由来しています。

その他の
フルーツの
食べごろ



岬十三里。
四国最西端に細く伸びる日本一細長い佐田岬半島は
“自然どっさり、うまさときめきの”みかんの里です。

みかんの里・西宇和は 愛媛県西南部。



三崎柑橘共同選果部会

西宇和郡伊方町二名津1693
Tel 0894(54)2188

佐田岬半島の先端の中晩柑専作地帯です。全国有数の清見タンゴールの産地であり、半島の無霜条件で栽培される清見タンゴールの品質は高く、春のジューシーな柑橘として人気があります。



伊方柑橘共同選果部会

西宇和郡伊方町湊浦739-1
Tel 0894(38)2311

日本一長い佐田岬半島の中に位置し、温州みかんが中心の、中晩柑との複合産地です。甘いみかんより高糖で適酸のココのあるうまいみかんにこだわり、最高級品の生産で、西宇和をリードします。



磯津部会

大洲市平野町野田甲1601-1
Tel 0893(24)6871

西宇和では最も北東に位置する共同選果部会。栽培面積、組合員数とも小規模ですが、少量多品目の生産を行い、磯津の顔となる高品質商材の確立を目指して意欲的に取り組んでいます。



みつる柑橘共同選果部会

八幡浜市保内町須川32-1
Tel 0894(36)0225

西宇和で最大の生産量(かんきつ栽培面積950ha)を誇る、温州みかん・晩柑の複合産地(いよかん・温州みかん・清見タンゴール・デコポン)。高品質商品の「蜜る」が市場で高い評価を得ています。



八協柑橘共同選果部会

八幡浜市江戸岡1-12-10
Tel 0894(22)2242

かんきつ栽培面積の3分の2が温州みかんの大型産地。中晩柑との複合産地でもあり、新品種の導入、優良品種への改植、農地の若返りを推進。また、富士柿、枇杷、梨の栽培にも力を入れています。

9つの共同選果部会と1つの部会が競い合い、最高の果実を生産しています。



日の丸柑橘共同選果部会

八幡浜市江戸岡1-12-10
Tel 0894(22)2242

温州みかんの専作地帯で、品質・品格ともに大田市場では日本一の評価を連続して受けています。急勾配の段々畑は全て南向きで、豊富な日照量と宇和海の照り返しを十二分に受けた高品質みかんです。



八幡浜柑橘共同選果部会

八幡浜市江戸岡1-12-10
Tel 0894(22)2242

温州みかん主力型の産地(温州みかん、伊予柑、その他を栽培)。舌田、栗野浦、川之石の3地区から成り、南から西に向けた海岸に位置するため、西から照りつける太陽と潮風が当たる優良栽培地です。



真穴柑橘共同選果部会

八幡浜市真網代丙588-3
Tel 0894(28)0211

真穴は、宇和海の潮風、輝く太陽、柑橘類に最適な古生層の土壌に恵まれたみかんの故郷。昭和39年には、みかんの産地で日本初の「天皇杯」を受賞。以来、数々の賞を受賞し、大変好評を博しています。



川上柑橘共同選果部会

八幡浜市川上町川名津甲325-9
Tel 0894(27)0333

温州みかんのほぼ専作地帯で、平成8年に「天皇杯」を受賞。農道網の完備、スプリングラー設備導入による果樹園の省力化、個性化商品の生産、選果場施設の近代化などで全国的にも注目を浴びました。



三瓶柑橘共同選果部会

西予市三瓶町朝立1-546-27
Tel 0894(33)3311

三瓶湾を囲むように広がった産地で、10月の極早生から年内の温州みかん、年明けのデコポン、清見タンゴール、5月のニューサマーオレンジまでバラエティーに富んだ、ロングランの出荷を行っています。

●支店・出張所(信用店舗)

地図	店舗名	住 所	電話番号
1	八幡浜支店	八幡浜市江戸岡1丁目12番10号	0894-24-2222
2	矢野崎出張所	八幡浜市北浜1丁目1590番地34	0894-22-2130
3	神山出張所	八幡浜市五反田1番耕地5番地1	0894-22-3522
4	日土出張所	八幡浜市日土町2番耕地263番地3	0894-26-1111
5	三瓶支店	西予市三瓶町朝立1番耕地438番地211	0894-33-1211
6	保内支店	八幡浜市保内町宮内2番耕地115番地	0894-36-0111
7	伊方支店	西宇和郡伊方町湊浦1087番地9	0894-38-0311
8	瀬戸出張所	西宇和郡伊方町大久1176番地1	0894-53-0211
9	三崎出張所	西宇和郡伊方町三崎113番地	0894-54-1122

●出張所・事業所(信用店舗外)

地図	店舗名	住 所	電話番号
10	大島出張所	八幡浜市大島2番耕地102番地	0894-28-0200
11	舌田事業所	八幡浜市合田2141番地9	0894-22-0854
12	真穴事業所	八幡浜市真網代丙248番地	0894-28-0211
13	川上事業所	八幡浜市川上町川名津甲1020番地1	0894-27-0311
14	町見事業所	西宇和郡伊方町九町1番耕地535番地24	0894-39-0311
15	磯津事業所	八幡浜市保内町磯崎1374番地1	0894-35-0311

●営農販売関連事業所・店舗

地図	店舗名	住 所	電話番号
16	八幡浜営農管理センター	八幡浜市八代1丁目1番35号	0894-24-7502
17	三瓶営農管理センター	西予市三瓶町朝立1番耕地438番地269	0894-33-1212
18	保内営農管理センター	八幡浜市保内町須川130番地1	0894-36-0304
19	伊方営農管理センター (伊方町支援センター)	西宇和郡伊方町湊浦1993番地1	0894-38-0385
20	経済センター (J A グリーン)	八幡浜市保内町宮内2番耕地91番地1	0894-36-3333
21	農機具センター	八幡浜市保内町宮内2番耕地91番地1	0894-36-3357
22	流通センター	大洲市平野町野田甲1601番地1	0893-24-6871
23	特産センター 「甘 柑 日 和」	八幡浜市北浜1丁目1569番地16	0894-24-7520 0120-478-186

●燃料・給油所

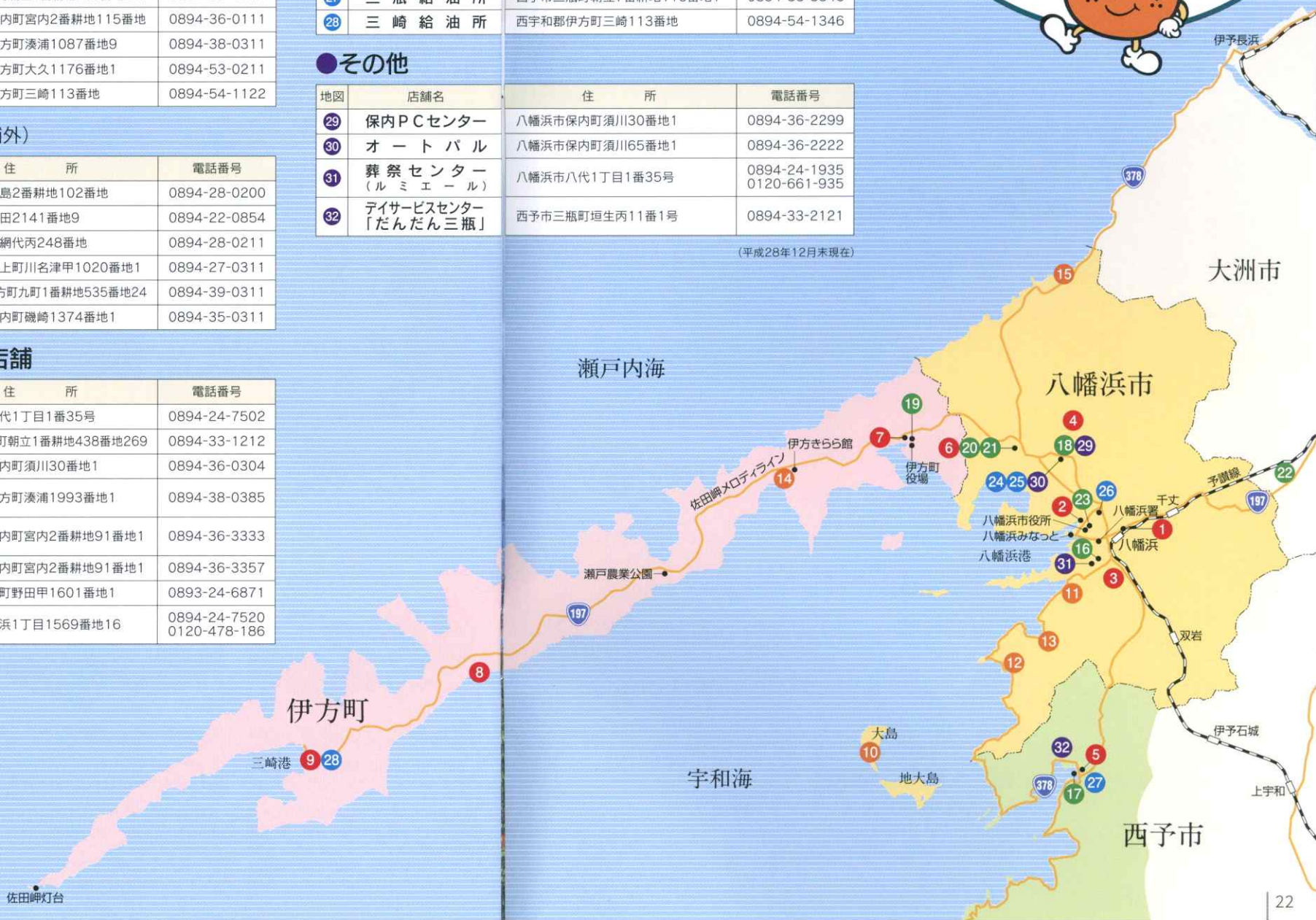
地図	店舗名	住 所	電話番号
24	燃料センター (L P ガス)	八幡浜市保内町須川165番1号	0894-36-3330
25	JASS-PORTにしよう (セ ル フ S S)	八幡浜市保内町須川165番1号	0894-36-0864
26	大平給油所	八幡浜市大平1番耕地812番地2	0894-22-3688
27	三瓶給油所	西予市三瓶町朝立7番耕地116番地1	0894-33-3346
28	三崎給油所	西宇和郡伊方町三崎113番地	0894-54-1346

●その他

地図	店舗名	住 所	電話番号
29	保内PCセンター	八幡浜市保内町須川30番地1	0894-36-2299
30	オートバル	八幡浜市保内町須川165番地1	0894-36-2222
31	葬祭センター (ル ミ エ ール)	八幡浜市八代1丁目1番35号	0894-24-1935 0120-661-935
32	サービスセンター 「だんだん三瓶」	西予市三瓶町垣生丙11番1号	0894-33-2121

(平成28年12月末現在)

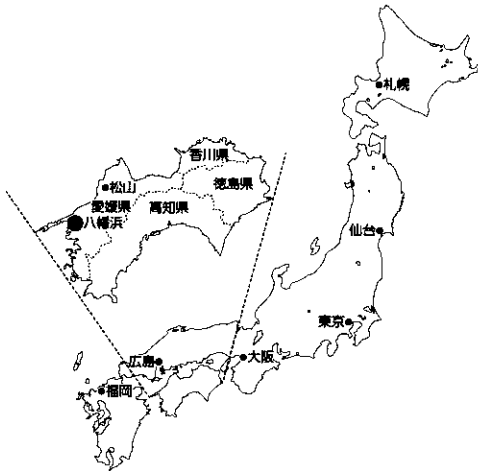
JAIにしよう 店舗マップ





JAにしゅうわ

検索



西宇和農業協同組合

〒796-0031 愛媛県八幡浜市江戸岡1丁目12番10号
Tel 0894(24)1111 Fax 0894(24)7506
<http://www.ja-nishiuwa.jp>