



広島中央農業協同組合

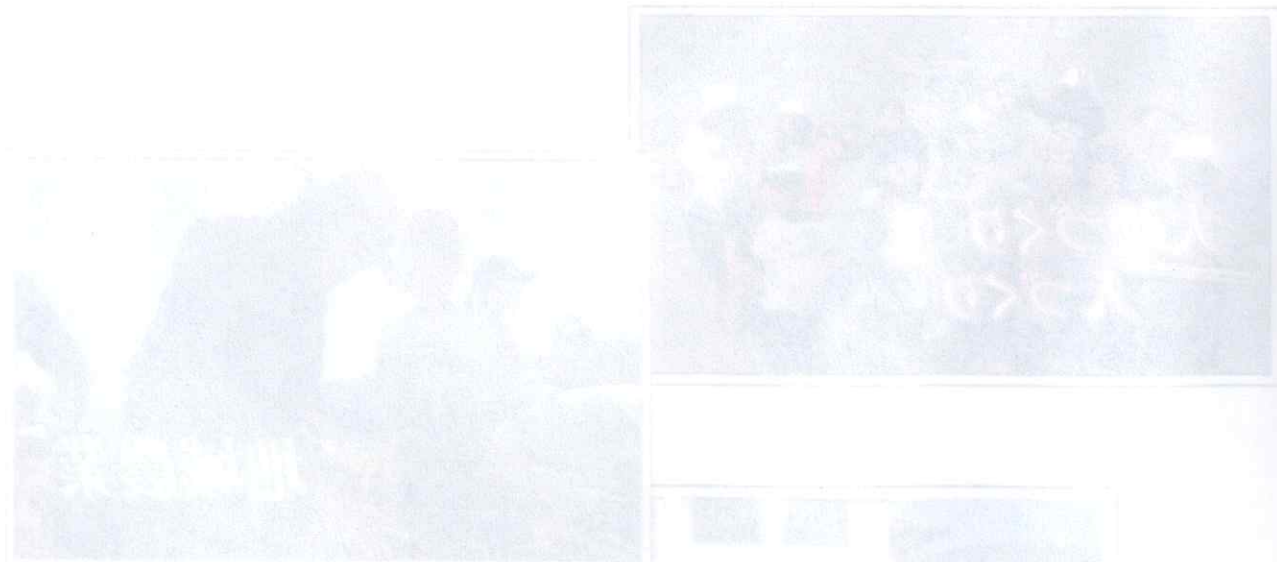
Co-operatives Profile





JA 広島中央管内

Co-operatives Profile



地域の概要

JA 広島中央の土壌は、東広島市（安芸津町除く）と三原市大和町で形成される「賀茂台地」である。この賀茂台地は、広島県のほぼ中央に位置し、アカマツを主体とする林地、水田、集落が一体となった緑豊かな北部と、広島大学の移転に伴い、住宅団地、商業店舗、新幹線、自動車道などが整備された南部とに分けられる。標高は南部の 160m から北部の 500m で、気候は比較的温暖と言える。農業、産業、大学、住宅の各都市機能の整備がバランス良く進められた現在、成長から成熟の過程にある地域といえる。



JA広島中央の概況

【平成 29 年 3 月末 現在】

◆設立年月日 平成 9 年 4 月 1 日

◆代表理事組合長 河野 孝行

◆組合員数 (法人を含む) (単位：人)

合計	正組合員	准組合員
32,155	18,173	13,982

◆職員数 (季節雇用は除く) (単位：人)

合計	正職員	臨時職員
378	225	153

◆主要勘定 (単位：千円)

出 資 金	3,036,506
貯 金	170,895,668
貸 出 金	66,232,652
長期共済保有高	539,640,779
購買品供給高	2,175,608
販売品取扱高	2,707,040

JA広島中央の経営理念 (協是)



あつたかーい
大地をめざし
私たちは
地域農業の創造と
心豊かな大地づくりひとづくりを
めざします

◆経営理念の背景

賀茂台地は、山々に囲まれた緑豊かな土地であり、長い歴史と伝統に育まれた住み良い地域です。また、先人たちの知恵と努力によって現在の農業基盤が確立されました。私たち現在の農業に携わるものとしても、産業としての農業を担ってきたというだけでなく、地域社会の中核として、文化や伝統を守り育ててきたという自負を持ち、「21世紀は農の時代」とした位置づけの取り組みが重要です。

協同組合としての私たちの組織は、事業活動を通じて地域産業の一翼を担うという責任を果たすとともに、今まで培ってきたものを更に発展させ、活性化することにより、地域に根ざした事業の展開、社会に貢献できる人材の育成、皆さまに喜ばれるコミュニティ活動の拠点としての機能を充実させ、「農と調和した地域づくり」に努めていく必要があります。

JA広島中央は、組合員や地域とともに農業の振興・大地の活性化・人づくりを経営理念の中心に位置づけます。そして、「未来を創るのは自分たちである」という誇りを持ち、心のふれあいと大地を大切にする組織をめざします。

行動指針

「農家の繁栄なくして、農協の発展なし」の基本理念に徹し
“喜ばれることを喜びとする組織を目指し”次の通り行動します。

我々は、サービス力、収益力、組織力の3つの力を高めるために、お互いに尊重し、
協働する職場をつくります。

我々は、組合員・利用者に感謝し、笑顔あふれるサービスを提供します。

我々は、共有する夢に向かって自主的に行動し、つねに知識の向上のため学習し
ます。

我々は、JAの社会貢献活動を実践するため、地域の活動に積極的に参加します。



JA広島中央の主な事業と活動

◆営農指導相談

地域ごとに営農指導員を配置し、営農指導相談をはじめ、各種作物別講習会の開催など栽培者支援を行っています。また、新たに就農される方への支援として「JA園芸講座」「就農相談会」を実施しています。管内各地区の小学校で農業体験学習も積極的に行っています。



◆福祉活動

地域を中心とした女性部活動と地域に密着したふれあい助け合い組織「すみれの会」活動により、文化・健康・生きがい・福祉への運動を進めています。



農業関連事業

◆販売事業

管内で生産される農畜産物の販売を行っており、「安全・安心」な産品を消費者にお届けするため、生産者に栽培管理記録とその管理を徹底しています。また、生産者と消費者を結ぶ架け橋として農産物直売所“となりの農家”を開設し、「作るひとを支援・食べるひとを応援」をモットーに、地産地消活動を積極的に展開しています。管内の特産品「原産西条柿」は、脱渋した生柿と干し柿を販売しており、全国各地から注文をいただくなど好評です。



西条支店ミニ産直市



◆購買事業

農業にかかせない生産資材や日常生活に必要な生活資材を厳選し供給しています。また、地産地消の一環として大和町特産はとむぎを利用した「はとむぎ茶茶茶」の販売を手掛けております。



農機展示会



広島県の大和町で育った「はとむぎ」と賀茂大地で育った「緑茶」をミックスし、すっきりとした味わいに仕上げました。

生活関連事業

◆葬祭事業

JAの葬祭事業は、迅速かつ真心を込めて対応し、「安心」「明瞭」「信頼」をモットーに、施主様の意向に沿い、地域に密着した葬儀を安心価格にて提供しています。会館葬・家族葬も承っております。



◆宅地等供給事業

近年は、財産管理や相続税対策を主目的とした土地活用のニーズが増加しています。そのため、集合住宅の提案や店舗誘致、さらには入居管理から帳簿管理に至るまで、総合的なサービスを展開しています。



信用事業（JAバンク）

信用事業は、貯金、貸出、為替などいわゆる銀行業務といわれる内容の業務を行っています。この信用事業は、JA・信連・農林中金という3段階の組織が有機的に結びつき、「JAバンク」として大きな力を発揮しています。

また、定期的に年金相談会やゲートボール大会を開催しています。

・貯金業務

組合員の方はもちろん、地域住民の皆さまや事業主の皆さまからの貯金をお預かりしています。普通貯金、当座貯金、定期貯金、定期積金、総合口座などの各種貯金を目的・期間・金額にあわせてご利用いただいています。

また、公共料金、都道府県税、市町村税、各種料金のお支払い、年金のお受け取りや給与振込等もご利用いただけます。



ゲートボール大会

・貸出業務

農業専門金融機関として、農業の振興を図るための農業関連資金はもとより、組合員の皆さまの生活を豊かにするための生活改善資金等を融資しています。

また、地域金融機関の役割として、地域住民の皆さまの暮らしに必要な資金や、地方公共団体、農業関連産業・地元企業等、農業以外の事業へも必要な資金を貸し出し、農業の振興はもとより、地域社会の発展のために貢献しています。

ローン以外に不動産等を担保とした証書貸付や、国等の利子補給制度を活用した近代化資金等があります。なお、各種ローンのご利用に際しましては、ご契約の規定がありますのでご確認のうえ、ゆとりある計画的なご活用をお願いします。



・為替業務

全国のJA・信連・農林中金の店舗を始め、全国の銀行や信用金庫などの各店舗と為替網で結び、当JAの窓口を通して全国のどこの金融機関へでも振込・送金や手形・小切手等の取立が安全・確実・迅速にできます。

・その他の業務及びサービス

当JAでは、コンピュータ・オンラインシステムを利用して、各種自動受取、各種自動支払や事業主のみなさまのための給与振込サービス、自動集金サービスなど取り扱っています。

また、国債(利付・割引国庫債券)の窓口販売の取り扱い、全国のJAでの貯金の出し入れや銀行、信用金庫などでも現金引き出しのできるキャッシュサービスなど、いろいろなサービスに努めています。

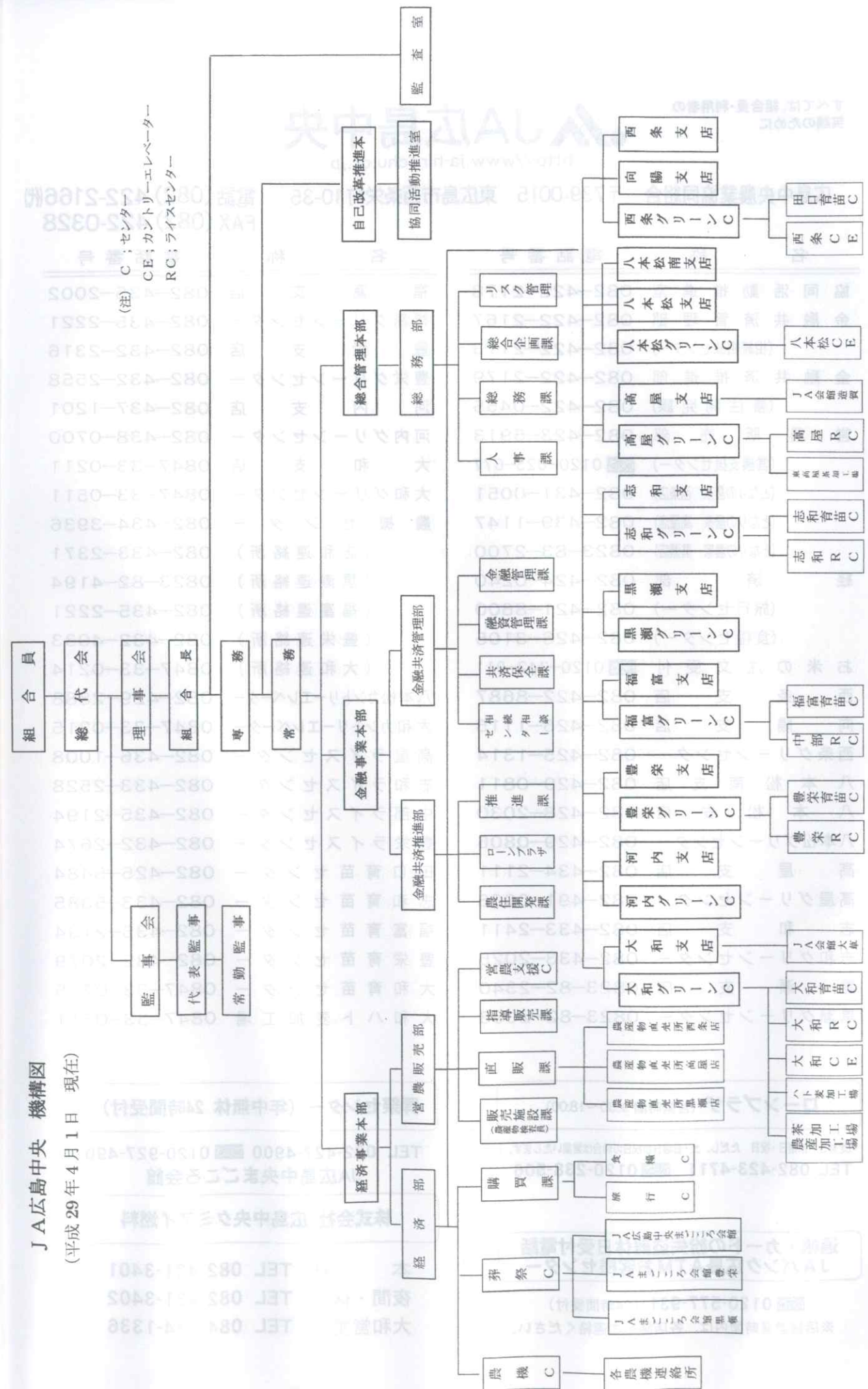
共済事業 (JA共済)

JA共済は、JAが行う地域密着型の総合事業の一環として、組合員・利用者の皆様の「生命と財産」を相互扶助によりトータルに保障する共済です。事業実施当初から生命保障と損害保障の両方を実施しており、個人の日常生活のうえで必要とされるさまざまな保障・ニーズにお応えできます。

JA共済では、生命・建物・自動車などの各種共済による生活総合保障を展開しています。



JA広島中央 機構図
(平成29年4月1日 現在)



すべては、組合員・利用者の
笑顔のために



<http://www.ja-hirochu.or.jp>

広島中央農業協同組合 千739-0015 東広島市西条栄町10-35 電話(082)422-2166代
FAX(082)422-0328

名称	電話番号	名称	電話番号
協同活動推進室	082-422-2178	福富支店	082-435-2002
金融共済管理部	082-422-2167	福富グリーンセンター	082-435-2221
(相続相談センター)	082-422-2173	豊栄支店	082-432-2316
金融共済推進部	082-422-2179	豊栄グリーンセンター	082-432-2558
(農住開発課)	082-422-0455	河内支店	082-437-1201
営農販売部	082-423-5913	河内グリーンセンター	082-438-0700
(営農支援センター)	0120-023-677	大和支店	0847-33-0211
(とりの農家 西条店)	082-431-0051	大和グリーンセンター	0847-33-0511
(とりの農家 高屋店)	082-439-1147	農機センター	082-434-3936
(とりの農家 黒瀬店)	0823-83-2700	(志和連絡所)	082-433-2371
経済部	082-424-0240	(黒瀬連絡所)	0823-82-4194
(旅行センター)	082-421-8600	(福富連絡所)	082-435-2221
(食糧センター)	082-426-3105	(豊栄連絡所)	082-432-4033
お米の注文受付	0120-342-911	(大和連絡所)	0847-33-0214
西条支店	082-422-8687	八本松カントリークラブ	082-429-2888
向陽支店	082-425-1115	大和カントリークラブ	0847-33-0215
西条グリーンセンター	082-425-1314	高屋ライナスセンター	082-436-1008
八本松支店	082-429-0811	志和ライナスセンター	082-433-2528
八本松グリーンセンター	082-428-2030	中部ライナスセンター	082-435-2194
高屋支店	082-434-2111	豊栄ライナスセンター	082-432-2674
高屋グリーンセンター	082-491-0066	田口育苗センター	082-425-5484
志和支店	082-433-2411	志和育苗センター	082-433-5385
志和グリーンセンター	082-433-2025	福富育苗センター	082-435-2194
黒瀬支店	0823-82-2340	豊栄育苗センター	082-432-2079
黒瀬グリーンセンター	0823-82-2093	大和育苗センター	0847-33-0215
		大和ハト麦加工場	0847-33-0511

ローンプラザ (営業時間 9:30~18:00)

(定休日 水曜日・祝日 ただし、土・日曜日が祝日の場合は異なります)
TEL 082-423-4711 FAX 0120-238-506

輝祭センター (年中無休 24時間受付)

TEL 082-427-4900 FAX 0120-927-490
JA広島中央まごころ会館

通帳・カードの紛失盗難休日受付電話
JAバンク広島ATMお客様センター

0120-577-931 (24時間受付)

※店舗営業時間内は、各店舗へご連絡ください。

株式会社 広島中央クミア燃料

本社 TEL 082-431-3401
夜間・休日 TEL 082-431-3402
大和営業所 TEL 0847-34-1336