

人・街・自然が
調和する社会をめざして

IZCON

CORPORATE PROFILE



私たちは持続可能な開発目標 (SDGs) を支援しています。

MESSAGE from the president

安心・安全で
サステナブル(持続可能)な
社会づくりへ

当社は1817年(文化14年)、黒瓦(大津瓦)の製造元として創業し、1950年(昭和25年)にはセメント瓦製造を目的とする出雲製瓦株式会社を起業。その後セメントからコンクリートへ、社名も株式会社イズコンと改め、創業より200年間変わることのない理念である「ものづくりを通じた地域振興と社会貢献」の基、社業に対して誠実に取り組んでまいりました。コンクリート製品は、インフラ整備はもとより、農林水産振興、自然災害、様々な建築構造物など、生活の身近な場所で数多く活用され、安心で安全な社会の構築に役立っています。特に近年は、建設業の労働者不足や生産性の向上、また全国各地で猛威を振るう甚大な自然災害の早期復旧、そして災害に強い国土の強靭化などコンクリート製品に対する社会ニーズは年々高まっています。当社は、コンクリート製品及びプレキャストコンクリートのパイオニア企業であり地域を牽引するトップ企業でもあります。時代が求める様々な社会ニーズに対し適格且つ迅速に対応を図ることはもとより、世界規模で取り組みが進む「地球環境の保護」や「サステナブル(持続可能)な社会づくり」の実現に向けて、コンクリート製品を通じた貢献、そして企業としての貢献活動を推進し、「新しい価値と変わらない価値」を創造する企業として着実に歩みを進めてまいります。



代表取締役社長 福田 康伴

学生、生徒の皆さんへ
MESSAGE

当社の強みは企業価値や社会ニーズの高さだけではありません。若手からベテラン、女性、障がい者、外国人の技術者など社員構成の幅は広く、高い正社員比率、多数の永年勤続社員など、やりがいを持って働く社員が多いことです。社員の力が当社成長の原動力・推進力となっています。私たちと共に「ものづくり(コンクリート製品)」を通じた、安心で安全な社会づくり、笑顔溢れるサステナブルな社会の実現に向けて、意欲を持って取り組んでくれる方を求めています。未来を創る、未来につながる...そんな仕事をやってみませんか!

SDGsへの取り組み

SUSTAINABLE DEVELOPMENT GOALS



【事業活動】

- コンクリート製品によるCO₂の吸着
- 災害に強く、安心して過ごせる「まちづくり」への取り組み
- 水産資源・農産物・山林資源の保護に寄与します。

イズコンは、これまで培った社業(コンクリート製品ソリューション)による取り組みを活かすと共に、SDGsが目指す様々な開発目標への取り組みを推進することにより、持続可能な社会の実現に貢献します。

コンクリート製品の製造・販売を
通して安心で安全なまちづくりを

守る力

Protect Power

より安全に、
より美しく。

人と自然が融合し共存するスペースを、自然の美しさをそのままに強固な構造物で保護するだけでなく、災害を未然に防止し安全に暮らせる社会を造ります。

拓く力

Develop Power

確かな技術と設備が
最適と快適を提供します。

高い生産性を実現するために最新鋭の生産ラインやCAM(コンピューター管理)による生産・管理システムの導入に取り組んでいます。

培う力

Cultivate Power

ここには夢を形にする
ノウハウがある。

時代のニーズに適応した技術開発と、蓄積された経験やアイデアを、形に変えて皆様に提案していきます。

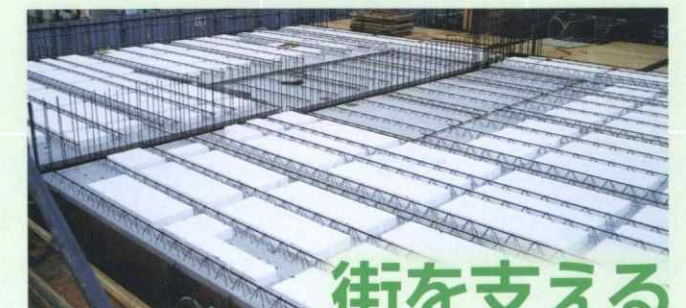
インフラ整備



災害に強く

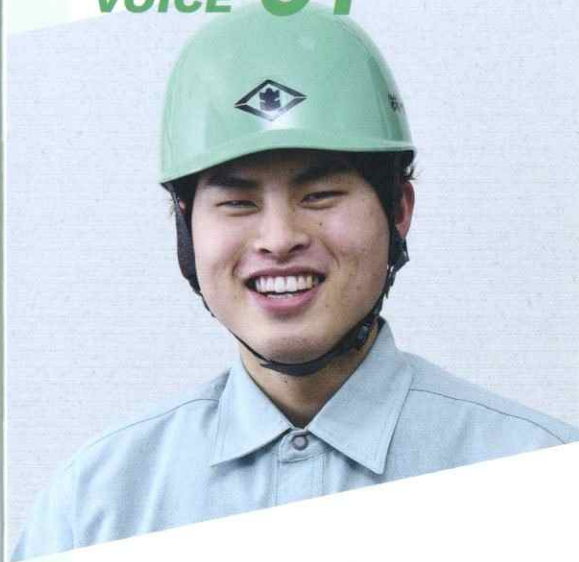


安全を守る



街を支える

IZCON VOICE 01



出雲西高等学校 卒業 **加藤 樹**

勤務地/島根第一工場
入社年度/2020年

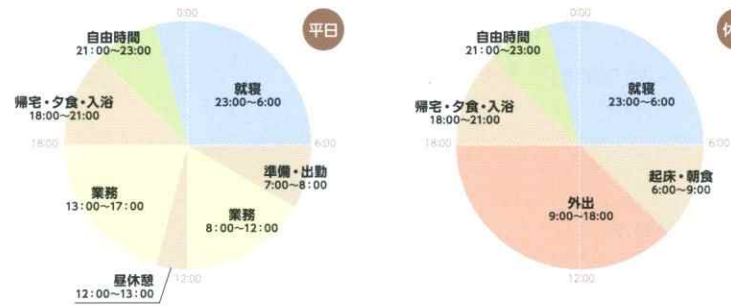
求人票を見た時、休みや福利厚生などがしっかりしているなと思い入社。仕事覚えが早く、工程を安心して任せられる存在に。今後は仕事に活かせる資格を取り、会社に貢献できるようになりたいと意気込む。

自分が作った製品が街で使われる インフラの基礎となる仕事！

入社して3年目。現在は生コンを流し込むための型枠組みなどが主な業務です。この2年でフォークリフトの免許も取得し、型枠内への鉄筋挿入も任せて貰えるようになりました。毎日の業務は生産計画に基づき行うので、製品の種類・数量は日々変化しますが、月目標・年間目標に向かって頑張っています。

日々の仕事で気を付けている事は、部品やボルトの閉め忘れがないか1つずつきちんと確認することです。これを忘れると型枠からコンクリートが染み出てしまい製品外観が悪くなってしまいます。そしてもう一つ気を付けている事は、分からない事があれば直ぐに先輩に確認することです。製造作業は先輩から仕事を教わり、数をこなして覚えていくのですが、新しい製品など、分からない所は事前に確認し作業します。職場は人間関係が良く、休憩時間や昼休みなども気軽に話ができ、コミュニケーションが取れるので仕事においてもプラスとなり、とても仕事のしやすい環境です。この仕事をするようになってから、街中のコンクリート製品に目が向くようになり、自分の製造した製品や自社の製品が使われているのを見かけると、とても嬉しくなります。それがやりがいになっています。

休日の過ごし方 買い物に行ったり、まったり家で過ごしています。



IZCON VOICE 03



松江工業高等専門学校 卒業 **吉田 草樹**

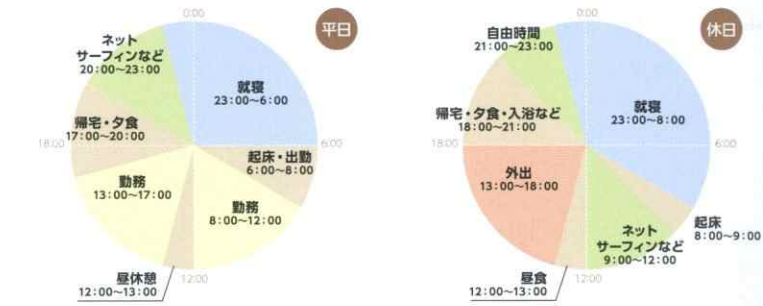
勤務地/本社 技術開発本部
入社年度/2014年

学生時代に学んだことを生かし、興味のあるコンクリート事業の仕事を選んだ。現在は道路、河川、擁壁など工事が必要な場所のニーズを受け取り、CADを使用して工事図面を書き上げる技術開発部で活躍中。

生まれ育った出雲。 地域の安全を陰で支えるこの仕事を続けたい！

この会社はコンクリート製品に特化した事業を行なっています。コンクリート事業は土木事業の中でも僕がやってみて良かった仕事の一つでした。業務内容は、営業担当から現場発注書を受け取り、CADを使用して自社のコンクリート製品を当てはめながら、完成イメージ図面や代価表、構造計算を作成するのが僕の仕事です。現場に合わせてどの製品が、どのくらいの量が必要か、構造上の安全性はクリアしているか、といったことを図面に落とし込んでいくのですが、図面が間違っていると現場で大迷惑をかけてしまうわけですから、とにかく一つ一つを確認していくことが大事です。時には自分が図面を手がけた現場に行き、図面と照らし合わせて見学することもあります。そういう意味で現場を見ることはとても勉強になりますし、自分が手がけた場所なら同時に喜びも感じます。最初の頃はわからないことだらけでした。だけど同じ部署の先輩はどんなことも聞きやすく、最近やっと業務の知識と経験が身につけてきたなと思うようになりました。将来は仕事を一から構築していくコンサルタント的な仕事もやってみたい。そしてもっと仕事の幅を広げてみたいです。

休日の過ごし方 地元プロバスケットチームの観戦で元気をもらおう！



社員一人一人が活躍できるものづくりを！

IZCON VOICE 02



出雲商業高等学校 卒業 **桑原 香菜**

勤務地/本社 管理本部 総務部
入社年度/2019年

入社4年目、電話対応、接客対応もスムーズにこなせるようになった。仕事のミスは少なく、安心して仕事が任せられ、今年からは仕事内容も多様に加え、スキルアップを目指す。

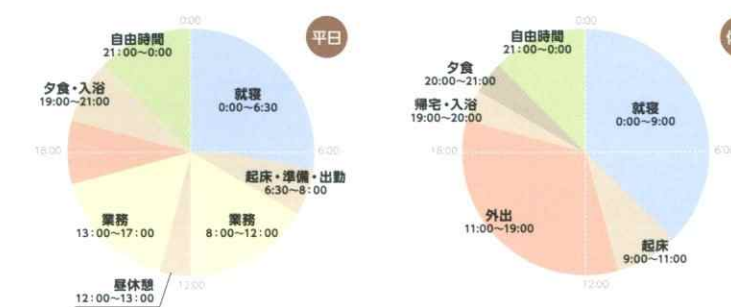
受付業務は会社のイメージに直結！ 明るく、元気に、笑顔で対応します！

仕事内容は、電話対応、受付での接客、事務用品の管理、従業員、主に営業の方の名刺の作成、毎月月末に届く20日締め請求書の処理、合算、金額チェック、伝票入力、伝票入力のチェック等を行っています。

請求書関係は費用振分けや金額に間違いがあるといけないので少しでもわからないことがあれば上司の方に聞いて確認しながら行っています。少しずつ仕事を頼まれることも増えたので、色んなことをこなせるようになりたいです。

自分に任されている仕事は勿論、頼まれた仕事をやり終えた際に、「ありがとうございます」や「助かりました」と声をかけてもらった時に、役に立てて良かったと嬉しく思います。

休日の過ごし方 日々の生活の中で大切にしていることは、自分の中で楽しみを見つけること。



IZCON VOICE 04



広島経済大学 卒業 **森下 遼太**

勤務地/広島営業所
入社年度/2019年

新卒で入社して3年が経ち、独り立ちして営業に回る日々。元気の挨拶と持ち前の可愛さ真面目さが、多くのお客様に信頼され受入られる。只今成長中。伸びしろ無限！今後も活躍が期待できる！

仕事を始めて「人」との関わりが 自分の意識大きく変えた。

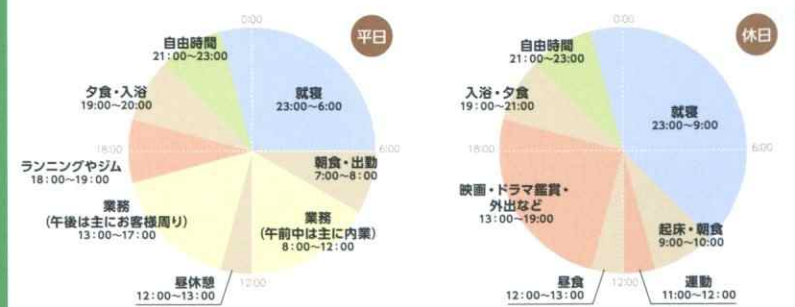
私の主な業務内容としてお客様より工事件件の引き合いを頂きそれを見積書の作成、値段交渉、現場打合わせ、製品を納品後は、施工指導等行うことが主な業務となっております。

簡単には解決できない問題に直面した際、自分で考え時には諸先輩方の力をお借りして問題を解決し成長を感じられた時やお客様から感謝の言葉を頂いた時など、とてもやりがいを感じます。

製品を納品させていただいた現場が少しずつ完成に近づいていく様子を実感できることも喜びの一つです。

平日など仕事の後は運動をする時間を設けるようにしております。業務後の時間を充実させることを日々の生活の中で大切にしております。規則正しい生活をして体調を整えるのも社会人として重要です。

休日の過ごし方 たくさん体を動かしてリフレッシュ！



採用実績校

(50音順)

大学

- ◆ 桜美林大学
- ◆ 九州国際大学
- ◆ 九州産業大学
- ◆ 京都学園大学
- ◆ 京都産業大学
- ◆ 久留米工業大学
- ◆ 駒沢大学

- ◆ 東海大学
- ◆ 東和大学
- ◆ 奈良大学
- ◆ 日本文理大学
- ◆ 広島経済大学
- ◆ 広島工業大学
- ◆ 広島修道大学

- ◆ 広島女学院大学
- ◆ 福山大学
- ◆ 明治大学
- ◆ 桃山学院大学
- ◆ 山口大学
- ◆ 龍谷大学

短大

- ◆ 呉女子短期大学
- ◆ 作陽短期大学

- ◆ 島根県立大学短期大学部
- ◆ 鳥取女子短期大学

- ◆ 広島中央女子短期大学
- ◆ 山口短期大学

高等学校

- ◆ 島根県及び広島県内 各高等学校



設立：1950年1月30日

資本金：8,000万円

従業員数：242名 (R4.2月現在)

事業内容：コンクリート二次製品・建築用PC部材の製造、販売並びに施工

本社

〒693-0011 島根県出雲市大津町1778-1

TEL: 0853-23-2633 (代) FAX: 0853-23-2640

総務部/経理部/製造本部/営業本部/システム開発部/HPC事業部

イズコン 検索



島根営業所
〒693-0041 島根県出雲市西園町4354-62
TEL: 0853-28-1101 FAX: 0853-28-2060

東部営業所
〒690-0855 島根県松江市浜佐田町739-2 (三和ビル内)
TEL: 0852-36-7668 FAX: 0852-36-7646

西部営業所
〒699-2841 島根県江津市後地町2293
TEL: 0855-55-1099 FAX: 0855-55-1098

広島営業所/HPC事業部広島事業所
〒731-0137 広島県広島市安佐南区山本2丁目2-20
TEL: 082-871-7561 FAX: 082-871-7562

三次営業所
〒728-0025 広島県三次市粟屋町288-1
TEL: 0824-63-6314 FAX: 0824-63-6316

鳥取営業所
〒683-0852 鳥取県米子市河崎699 高野ビル
TEL: 0859-24-4492 FAX: 0859-24-4506

HPC事業部関西事業所
〒540-0026 大阪市中央区内本町1-1-5 プラスサンビル606
TEL: 06-6948-8802 FAX: 06-6937-5088

島根第一工場
〒693-0041 島根県出雲市西園町4354-62
TEL: 0853-28-1215 FAX: 0853-28-1216

島根第二工場
〒699-0901 島根県出雲市多伎町久村137-7
TEL: 0853-86-3838 FAX: 0853-86-3839

広島第一工場
〒722-1702 広島県世羅郡世羅町山中福田944
TEL: 0847-37-2177 FAX: 0847-37-2281

広島第二工場
〒728-0025 広島県三次市粟屋町288-1
TEL: 0824-63-6315 FAX: 0824-63-6316