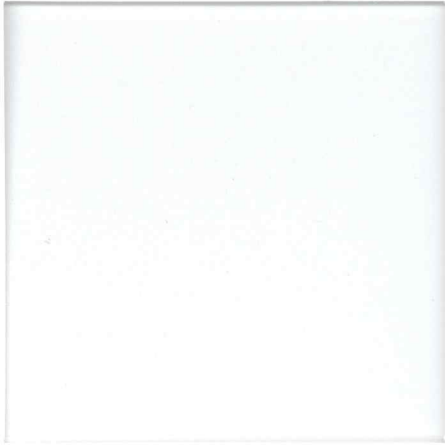
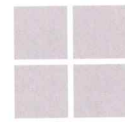


IWAKI
BUILD+PRODUCE





IWAKI HOUSE



TECHNOROLOGY

IWAKI

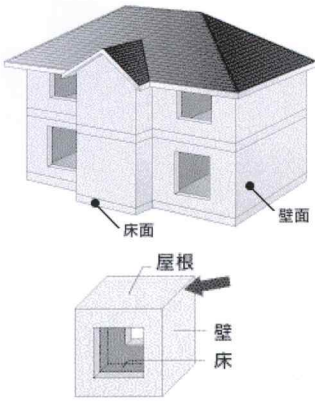
BUILD+PRODUCE

構造

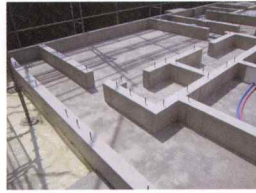
木造枠組壁工法 (2×4)

standard SPEC

床・壁・屋根が一体となった、面で構成される構造です。地震の揺れを建物全体で受け止め分散させるため、地震に対して抜群の強さを発揮します。

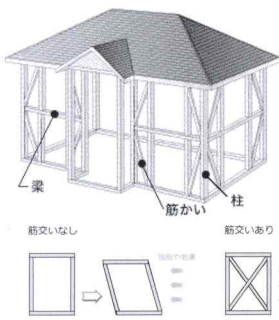


建物の荷重を基礎全面で支える「ベタ基礎」により、耐震性に優れ、床下からの湿気・シロアリへの対策も万全です。



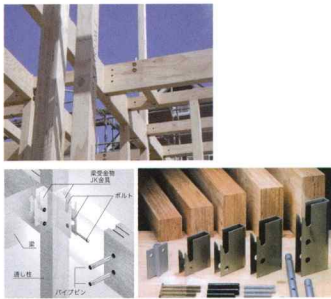
木造軸組工法 (在来)

柱や梁で組む構造です。間取りの自由度が高いのが特徴です。



J-wood 工法

専用金物で連結した強固な構造体で大空間・スペースの確保が可能です。乾燥・耐震性に優れます。



構造部材

ノボパン

standard SPEC

通常の合板に比べ、地震・台風に強い家を造ることが出来ます。100%リサイクル木材を利用したエコ建材です。(☆☆☆☆)

最大壁倍率：4.7倍



モイス

パーミキュライトという鉱物が主成分の有害物質ゼロ建材です。透湿・調湿性能を持ち、結露の防止効果があります。

最大壁倍率：4倍



遮熱ルーフィング

屋根下面の温度を6~8℃低減させます。また、瓦を固定するための木枠には樹脂製のものを使用し、シロアリ対策にも有効です。

standard SPEC



モルタル用通気下地シート (APM)

特殊な二重構造の通気シートを使用し、優れた通気性能・防水性能を発揮。カビや腐りの原因になる湿気から住まいを守ります。

standard SPEC



外壁クラックレス工法

最高グレードのグラスファイバーネットを外壁全面に刷り込み、ひび割れに強い丈夫で美しい外壁を保ちます。

standard SPEC



木質I型複合梁 (TJI)

収縮・反り・たわみ等から生じる不具合を低減します。また、高い強度を持つため、大空間の間取りも可能です。

standard SPEC

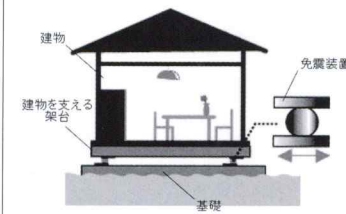


耐震

免震工法 (IAU)

建物と地面の間に免震装置を組み込み、地震の揺れを建物に伝わらないようにする工法です。

震度7の揺れを震度4程度に低減



制振工法

高性能のオイルダンパーを壁内に設置することで、高い減震効果が得られます。

地震の揺れを最大70%低減



断熱材

セルローズファイバー

standard SPEC

古紙を再生した断熱材で、高い断熱性能はもちろん調湿・防音・防火・撥水・防虫といった効果があります。経年変化によるズレ落ちが生じないよう麻繊維を混入し、60kg/m³という高圧で吹き込みます。

*充填断熱工法用



発泡ウレタンフォーム

現場で吹付け発泡させる断熱材で、隙間の生じない気密性の高い住まいになります。経年変化による剥がれ・ズレ落ちの心配もありません。空気の泡で家をまるごと包み込み、夏すずしく冬あたたかな暮らしを提供します。

*充填断熱工法用



ロックウール

玄武岩、鉄炉スラグなどに石灰などを混合し、高温で溶解し生成される人工鉱物繊維です。動かない空気の壁をつかって熱の移動である熱のロスを防ぎます。耐水性にも優れているため、土台の腐食や湿気を好む白アリも抑えます。

*充填断熱工法用

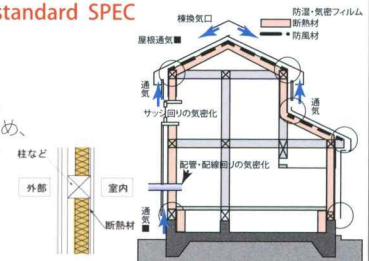


断熱工法

充填断熱工法

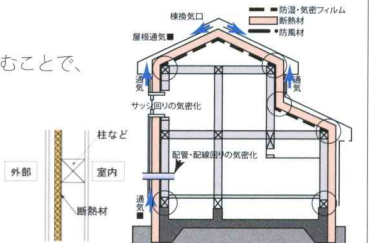
standard SPEC

柱などの構造材の間に断熱材を充填する工法です。壁の内側の空間を利用するため、支持材などで新たに断熱用のスペースをつくる必要がなく、外張り断熱より低コストで施工できます。



外張り断熱工法

家全体を外から断熱材で隙間なく包み込むことで、魔法瓶のように高い気密性・断熱性を得ることのできる工法です。外気の影響を受けにくく、夏すずしく冬あたたかい住まいが実現します。断熱材の外側に通気層があるため、壁内の結露の発生を抑え、家自体の耐久性も向上します。



気密測定

住宅の気密性能を数値で表し、高い気密・断熱性を確保するため、80パスカルという高圧で空気を引き抜き、住宅全体の隙間の量を計測しています。(一般的な気圧:50パスカル)



窓

木製サッシ standard SPEC

トリプルガラス（ダブルLow-e・ダブルアルゴンガス封入）で、北欧の厳しい自然環境にも耐えられる優れた断熱・気密サッシです。

遮音性にも優れ、180度回転式（安全ストッパー付）なので室内から安全に外側の手入れができ、掃除も簡単です。

木の素材が豊かな表情を演出します。

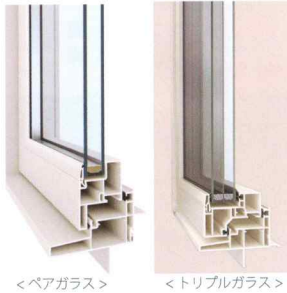
※定期的な塗装メンテナンスをおすすめします。



樹脂サッシ

熱伝導率で木製には及ばないものの、アルミの1/1000という低い熱伝導率で、結露が生じにくく、カビやダニの発生率を下げることができます。また、高い気密性と断熱性、遮音性能も得られます。Low-eとアルゴンは標準装備です。

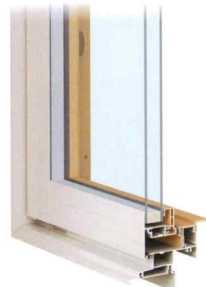
ペアガラスとトリプルガラスのものをご用意しています。



アルミ樹脂複合サッシ

外部がアルミ製・内部が樹脂製のサッシです。2枚のガラスの空気層とガラス内側の金属コーティングにより熱の伝わりを軽減します。

単板ガラスの約4倍の断熱効果を発揮します。



健康

ホロストーン

遠赤外線・マイナスイオンを発生し、消臭作用・有害物質分解作用があり、空気を清めてくれる素材です。クロス糊に混入し施工しています。



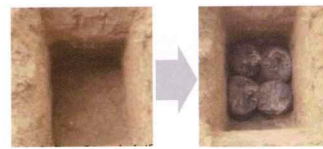
生体エネルギー

物質の良いエネルギーを使って悪いものを良いものへ変える力があります。森林浴をしているようにリラックスでき、心身共に癒しの住空間に改善されます。クロス糊に混入し施工しています。



地場改良炭

地盤に埋め込むことで、地中にある電子の流れを良好な方向に改善させ、マイナスイオン優位の健康的な空間に導きます。



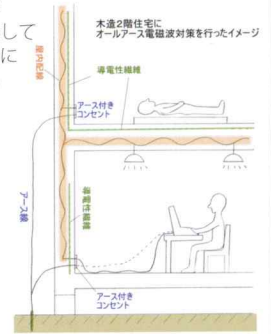
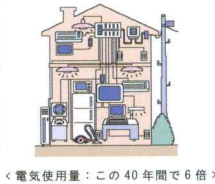
エアプロット

窓ガラスにプラチナチタン触媒のコーティングを施すことで、健康に害のある原因物質を分解・除去します。



オールアース住宅

建物から発生する電磁波を導電性シートを使ってカットする工法です。配線から発生した電場（＝高電位）は、より電位が低いところへ流れていくため、低電位の人体に伝播してしまいます。オールアース住宅では、配線と床の間に導電性シートが電場をブロックし、床の上においても電場の影響を受けない状態となります。 ※詳細は別紙カタログ参照



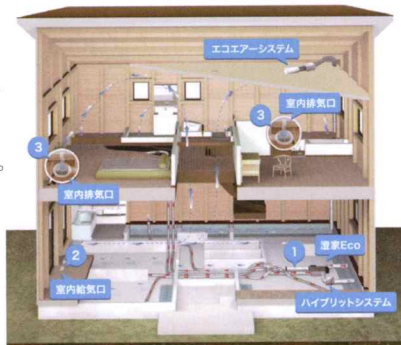
換気

澄家 es- ハイブリッド [第一種換気] standard SPEC

屋外に設置されたフィルターを通してクリーンになった空気を床下から室内に取り入れます。

基礎に使われているコンクリートの表面は1年を通して15～25度程度で安定しているため、通常の外気をそのまま取り入れる換気システムより快適な温度に近い空気が入ってきます。

また、その際に室内の空気と屋外の空気との間で約90%という高い効率で熱交換が行われるため、外気の影響を受けずに済み、冷暖房の効率も飛躍的に向上します。



デシカ [第一種換気]

家中の湿度をコントロールできる24時間換気システムです。

水を使わずに室内の空気中水分を上手に利用し、一年中室内湿度を快適な40～60%に保ちます。梅雨のジメジメや冬期の乾燥もなく快適に過ごせます。

エアコンの使用頻度、電気代を抑えることもできます。

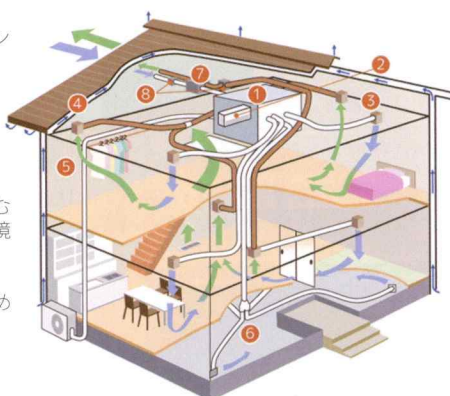


マツハシステム [第一種換気]

熱交換型第1種換気システムとルームエアコン1台、換気ファン十数台を1つのユニットにしたシステムです。

空調室で3つの空気が快適な適温にミキシングされて家全体に送られます。そのため室内、構造体などを含む家全体の温度差をなくした住環境を創造することができます。

また、常に空気が循環されるためクリーンな住環境を保ちます。



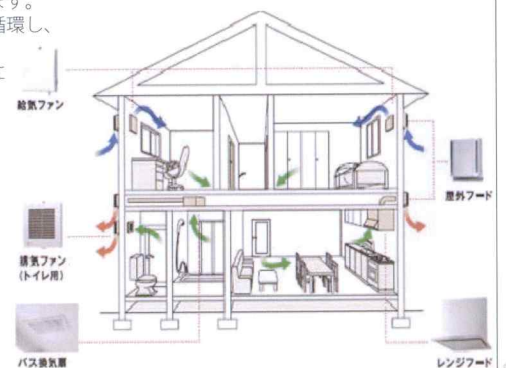
- ①空調室（特許取得済）
- ②エアコン
- ③吹出グリル
- ④排気グリル
- ⑤コントローラー
- ⑥床下
- ⑦熱交換気扇
- ⑧フィルターボックス

第3種換気

第三種換気システム パイプファン24システム

全ての居室の一方の壁に給気口を設け空気を自然給気で流入させます。取り込まれた空気は室内を循環し、排気口部分に設置された排気ファンによって強制的に室外に空気が排気されるシステムとなっています。

第一種換気システムに比べると、比較的安価で施工することができます。



standard SPEC
住上り材

外壁漆喰

何も添加しない。自然素材の砂入漆喰。

石灰石を主材とし、自然素材として 開発された砂漆喰（石灰モルタル）です。下地のモルタルにはグラスファイバーネットを外壁全面にすりこんだノンクラック工法を採用し、外壁のクラックを防止します。



内部床

フランスのポルドー地方で採れる、樹齢75年以上の太木を使用した無垢フロアです。

経年変化を楽しめる無垢材。肌触りが良く、裸足で歩いても快適です。



内部ドア

イワキオリジナルの建具です。

自然の素材を使うことにより、木そのものの温もりを演出します。床の色味に合わせて、色味をコーディネートして提案させていただきます。



内部漆喰

100%天然成分で有害物質の含有もゼロ。抗菌性、有害物質や臭いの吸着・分解作用があります。

また自然素材を使用しているので体に害がなくシックハウス対策にも効果があり、快適に過ごすことができます。



自然塗料 Bona

非常に健康に配慮した自然塗料です。溶剤を使わず、臭いも他社に比べ抑えられておりシックハウス対策も抜群です。ドイツ基準 DiBt をクリアしています。(化学物質の排出に対する強化した規制)



設備

エコキュート

standard SPEC

空気中の熱を利用し、電気代の安い夜間にお湯をつくる高効率の給湯器です。



エコジョーズ

standard SPEC

排熱を再利用することで、熱効率を飛躍的に高めたガス給湯システムです。



エネファーム

水素と酸素の化学反応により、電気とお湯をつくる家庭用コージェネレーションシステムです。



太陽熱温水器

太陽の熱で水を温め貯湯し給湯する蓄熱式の給湯器です。太陽光の40～50%を熱として利用でき、エネルギー変換効率や費用対効果が最も高く、20年程度の耐久性が確認されています。



保証

地盤調査

地盤の調査と評価に基づいて、地盤沈下に伴う建物被害の費用を20年間わたって最大5,000万円まで保証いたします。



完成保証

あこがれのマイホーム完成前に、万が一建築会社が倒産してもお客様の損害を最小限に抑え、マイホームを完成させるのが完成保証制度です(有償※任意) 技術面・経営状態など厳しい審査基準をクリアした会社だけが利用できます。



JIO(住宅瑕疵保険)

住宅瑕疵保険履行法により、平成21年10月1日より義務化。10年の保証期間中に瑕疵担保責任による瑕疵に起因する事故(対象住宅が基本的な構造耐力性能又は、防水性能を満たさないこと)に対処する為、イワキがすべての家に保険加入しています。

シロアリ

一生に一度の大切な住宅を守る為には、防蟻工事も重要な要素です。イワキのシロアリ保証は10年(無償床下点検が2年・5年の計2回)となります。※防蟻仕様により点検時期が異なります。

エアコン5年修理保証

エアコンをご契約いただいたお客様に5年間の長期修理保証をご用意し、安心生活サポートをいたします。



長期優良住宅

国が定めた認定基準をクリアした住宅のことです。イワキではこの長期優良住宅での建築対応も可能です。

[劣化対策・耐震性・維持管理の容易性・省エネルギー性・居住環境
住戸面積・維持保全]

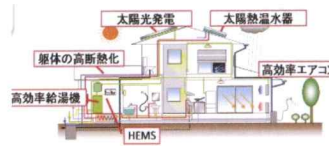
低炭素住宅

二酸化炭素の排出の抑制に資する建築物で、所管行政庁(都道府県、市又は区)が認定を行うものです。イワキではこの低炭素住宅での建築対応も可能です。

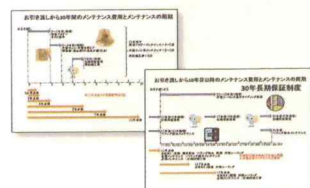
[省エネ法の省エネ基準に比べ、一次エネルギー消費量が△10%以上となること
・その他の低炭素化に資する措置が講じられていること]

ZEH(ゼロエネルギーハウス)

住宅の断熱性能等の向上に資する先導的な省エネ技術の導入や再生可能エネルギーの活用等により、年間の一次エネルギー消費量がネット(正味)概ねゼロとなる住宅です。

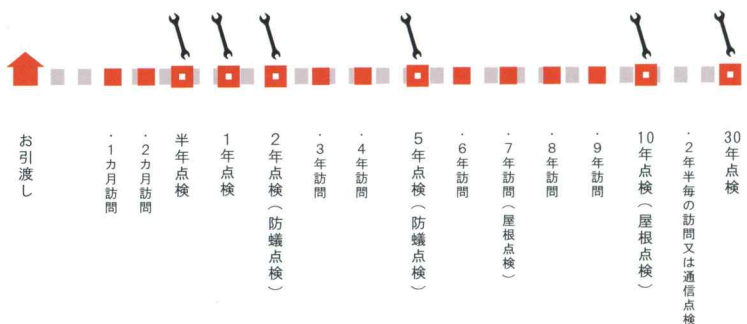


アフター



イワキのアフターメンテナンス制度は、安心してお住まいいただく為の定期メンテナンスをはじめとしたイワキオリジナルの保証を行っています。お施主様に未永く快適に住んでいただける様、住まいをサポート致します。

※瑕疵担保責任制度による10年間瑕疵保証のみならず、生涯のお付き合いとして、最長で30年までの延長保証(※)を受けることができます。イワキでは建物のお引渡し後、1カ月・2カ月・半年・以降は10年目まで毎年、10年目以降は2年半ごと、最長30年まで無償で訪問又は通信点検を行い、お客様の不具合や気になる点をチェックさせていただきます。各点検の内容は記録し、以後の点検や改修の際に役立ちます。



(※) 延長保証を受ける場合、10年目・20年目の有償メンテナンスが必要となります。



■ 会社概要

所在地 株式会社イワキ
〒733-0842 広島県広島市西区井口四丁目3番1号
Tel.082-278-5770 Fax.082-278-5360

代表者 河内 正晴

創業 昭和61年11月

免許登録 建設業 知事許可 (特-26) 21964号
一級建築士事務所 知事登録 11 (1) 2905号
宅地建物取引業 知事許可 (3) 8840号

事業内容 注文住宅の設計施工監理
インテリアデザイン・プランニング
リノベーション・リフォーム



※キッズコーナーもご用意しております。
安心してご商談いただけます。

シンプルだけど、飽きのこないあたたかみのある家づくり。

“人”の住む家を快適に、そして美しく。

快適な住宅は日々の暮らしを豊かにし、家族の健康を守ります。

イワキは住まう人の暮らしを真剣に考えました。

毎日すてすお家は 快適でないと意味が無い。

快適な住まいとは何でしょう？

明るく開放的な住まい。

四季を通して過ごしやすい住まい。

家族が自然と集まってくるような住まい・・・。

イワキの家はこうした理想の住まいの為に工夫に満ちています。

まずは、吹抜けやリビング階段といった間取りの工夫。

高窓から降り注ぐ朝日を浴びながらの朝食。

吹抜けを介して家族の気配を感じながらも、

ふと落ち着ける書斎コーナー。

何か特別に意識はしなくても、みんなのよりどころとなり

ふれあいの生まれるLDK。

つぎに、快適な暮らしを実現させるための重要なポイントである

家の性能を可能な限り高めなければなりません。

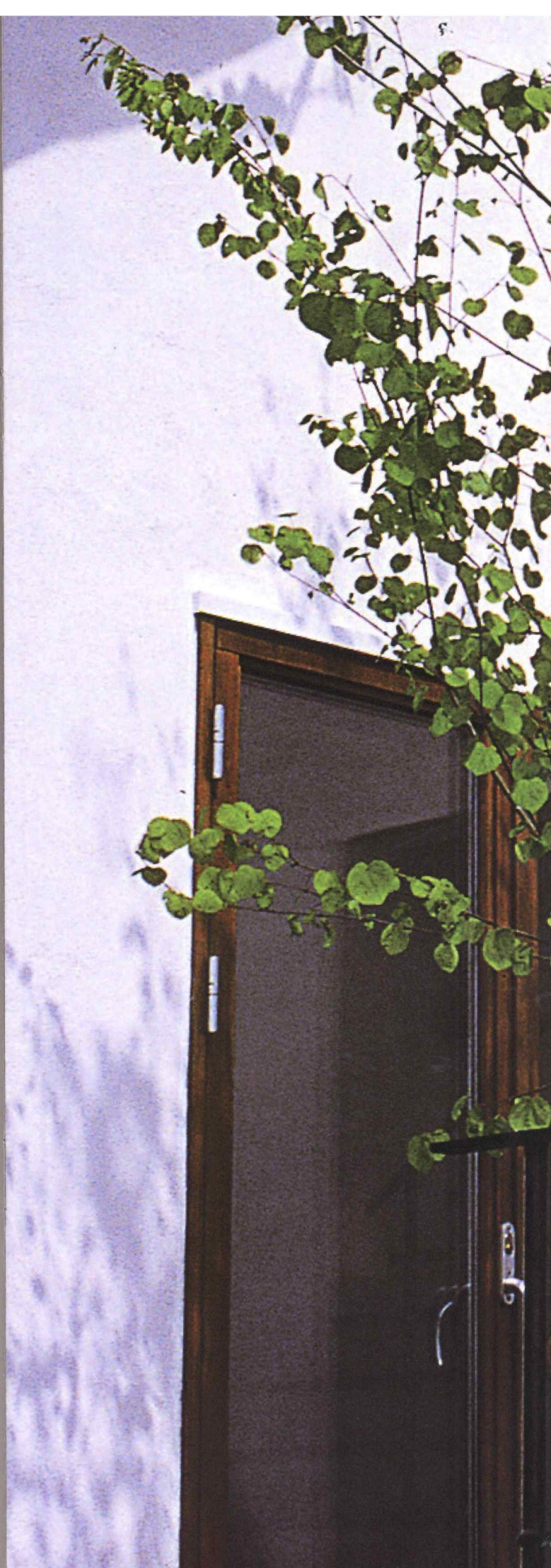
大空間ゆえ、空調エネルギーを多く消費する・部屋ごとの

温度差が大きい・結露が要因となるアレルギー・・・。

これらを解消する確かな性能の工夫。

イワキの家こだわりの提案をご紹介します。

ぜひモデルハウスでご体感ください。



厳選された自然素材は 時間の経過と共にそこに価値を宿します。

築後 10 年経過されたお宅を訪問した時のこと。
玄関を開いた瞬間言葉では表現できない
ゆっくりとした時間の流れがそこにありました。
ご家族とともに時を重ねていった自然素材には
新築の時とは違った不思議な力があります。

めざすのは世代をこえて継承される住まい。
規格化された製品としての住宅ではなく、
自然の素材でひとつひとつ丁寧に作りあげることで、
傷さえも家族の歴史となり深みを増す、
飽きのこない家となります。

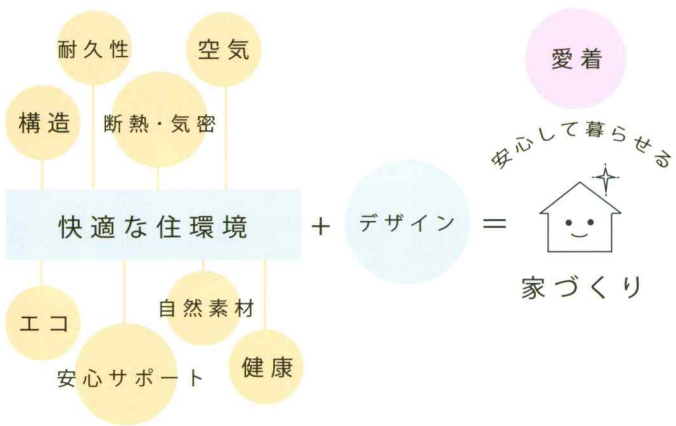
日本の住宅の平均寿命は世界の多くの国から
遅れをとっています。

永く快適なすまいとしてあり続けるためには、
目に見えない部分にこそこだわる必要があります。
地震などの災害に強いしっかりとした構造は当然のこと。
新築時の性能を維持できる断熱工法。シロアリ対策。
イワキの家はデザインだけでなく、
性能面でも常に進化し続けています。

自然の物は古いものにも価値が付きます。
私たちがつくる家も同じように時間の経過を経て
価値を増すものにしたいと常に考えています。



FARM
SIMPLE



夏すずしく、冬あたたかい 快適な家づくりのためのこだわり性能。

真冬でも素足で室内を歩き回れる・・・

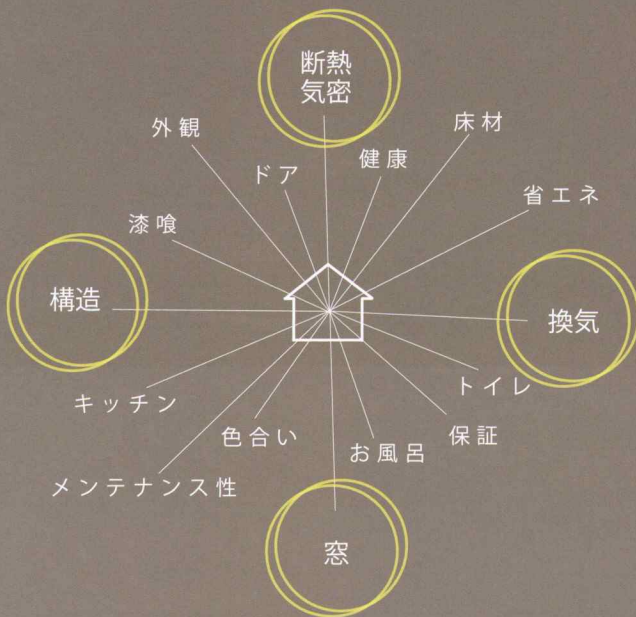
外気との温度差を感じないので、冬場うっかりコートを忘れて外に出てしまう・・・

建てていただいたお客様より、そのような声をお聞きます。

イワキの家は、エアコンを基本1台しか稼働させません。それでも、1年中快適な室内環境を保てるのです。

なぜそんなに快適な住まいが実現するのでしょうか？

快適さに特にこだわるイワキならではの性能をご紹介します。



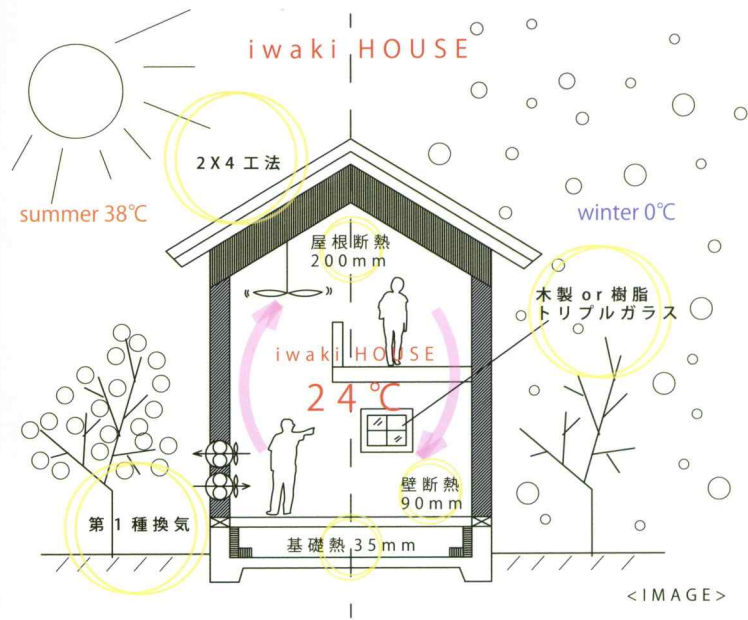
家づくりへのこだわりは、もちろんいろいろあります。

イワキが性能の高い家づくりをするために、

もっともこだわっているのはこの4つ。

ここに力を入れることで、夏の暑さも冬の寒さも

感じさせない快適な住まいになります。



こだわりの性能により、最高の快適性が実現するイワキの家。それは実際に数値上でも証明されています。

<iwaki HOUSE>

UA値：0.39 W/m²・K

<広島基準値>

UA値：0.87 W/m²・K

UA値→住宅の断熱性能を数値的に表したものの、値が小さいほど断熱性能が高いことを表します。

性能の高い家づくり。

イワキの家は、低炭素住宅基準をクリアしています。

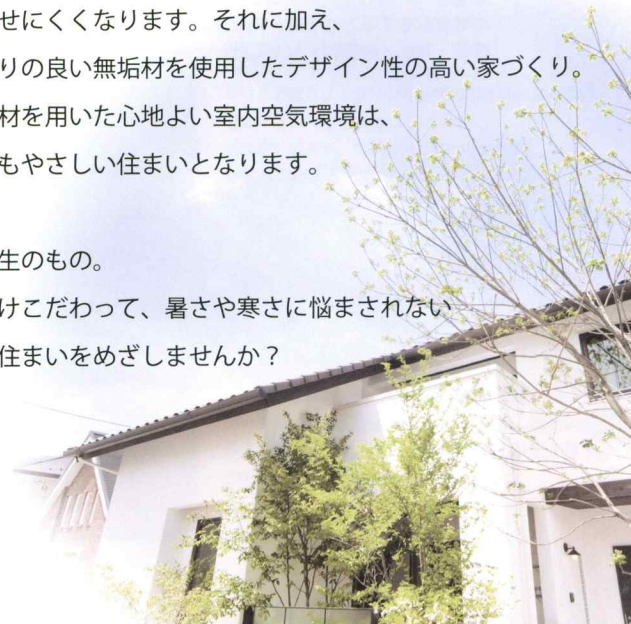
また、再生エネルギーを加えることで、ZEH(ゼロエネルギーハウス)基準にも対応できる仕様となっています。



高性能の住宅は、室内での温度差が少なく、ヒートショックを起こす可能性も防止でき、ほこりやカビを発生させにくくなります。それに加え、足ざわりの良い無垢材を使用したデザイン性の高い家づくり。自然素材を用いた心地よい室内空気環境は、健康にもやさしい住まいとなります。

家は一生のもの。

少しだけこだわって、暑さや寒さに悩まされない快適な住まいをめざしませんか？



iwaki のリノベーション

新築時には考えていなかった新たな想いのある方、
新築では予算が... 中古ではイメージが... という方へ
iwaki のリノベーション・リフォームは

- ①愛着のもてるデザイン
- ②夏涼しく、冬あたたかい住まいへの改善 (健康改善)
- ③リライフ

の3つの想いを大切にし、みなさまの家づくりに貢献します。



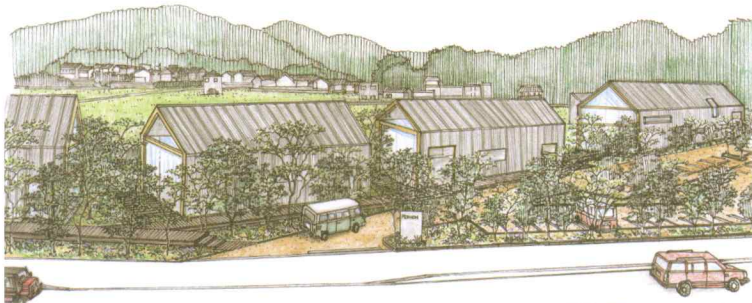
もちろん、リフォーム全般のご相談承ります。

ISHIUCHI "PENNON"

iwaki がプロデュースする地域コミュニティ
ISHIUCHI "PENNON" (ペノン) は、地元の皆さまと様々な
展開をしていきます

CONCEPT

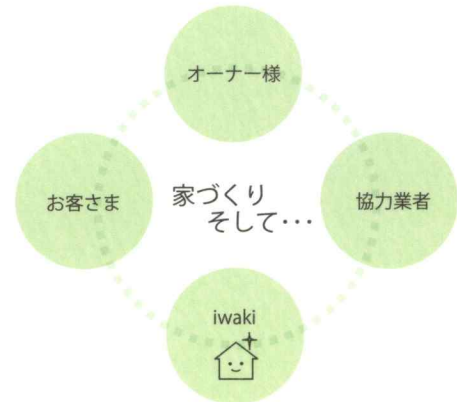
緑・憩・安心・安全・衣・食・住にまつわるあらゆるものの
発信をキーワードに心と身体にやさしい商業施設として
来場者への癒しを提供することです。
地域貢献をするとともに、PENNON に集まる人々とともに、
成長・発展・仲間づくりをしたいと考えています。



< IMAGE >
場所：石内バイパス沿い

iwaki の輪

「iwaki の輪」は、iwaki の家づくりを通じて様々な人々と
出会い、生まれ、育つ、ご縁のことを呼びます。
その一環として、年に1度は必ずオーナー様のおうちに
訪問させていただいています。



--- イベント ---

年に一度「iwakiファミリー感謝祭」を開催し
オーナーのみなさまとiwaki社員やiwaki会業者との
ふれあいの場を設けております。
ワークショップやゲームなど様々な催し物を通じて
よりiwakiを身近に、そしてオーナー様同士の
輪が広がる交流の場として
年々盛り上がりを増しています。

▲iwaki会にも協力いただき、お子様といっしょに楽しめるワークショップや
かわいい雑貨販売などお楽しみ企画がいっぱい！

iwaki会 (協力業者会) の取り組み



着工前ミーティング

工事着工の半月前に各邸現場に携わる
iwaki会関係者とiwaki社員が集い、
お施主様の思いやこだわり、現場でのおさまり等
注意すべき点の確認、施工に入るにあたり
関係者のモチベーションを高めることを目的に
一同に紹介します。一軒一軒にお施主様の個性が宿るよう
しっかりと意見を交わします。



安全パトロール

iwakiでは月に1度iwaki会関係者と共に各現場の
安全パトロールを実地しています。
主な取り組みは、現場の表示物・安全対策・
養生・環境整備について確認を行っています。
現場ごとに施工のばらつきが出ないのは当然ですが、
さらにより良い現場づくりを目指し行っています。



安全大会・CS研修

iwaki会では年に2回iwaki会関係者全員を集め
安全大会・技術革新・マナー向上勉強会を
行っております。現場におけるマナーや、品質向上、
安全管理についてiwaki会関係者全員が同じ心で、
現場に臨めるよう行っております。

■ 会社概要

所在地 株式会社イワキ
〒733-0842 広島県広島市西区井口四丁目3番1号
Tel.082-278-5770 Fax.082-278-5360

代表者 河内 正晴

創 業 昭和61年11月

免許登録 建設業 知事許可 (特-26) 21964号
一級建築士事務所 知事登録 16(1) 2905号
宅地建物取引業 知事許可 (4) 8840号

事業内容 注文住宅の設計施工監理
インテリアデザイン・プランニング
リノベーション・リフォーム

