

ITAMI

2019年 伊丹産業株式会社 / 伊丹産業グループ 会社案内



伊丹産業株式会社





和 是 社



代表取締役社長
北嶋 一郎

ごあいさつ

当社は1948年に、食糧公団の米穀輸送と保管倉庫ならびに主要食糧の集荷と製粉を事業として創業し、昭和・平成と、変化に富んだ時代を、全社員が一丸となって歩んで参りました。

さて昨年を振り返りますと、我が国の経済は、3000万人を超えるインバウンド効果で、景気もゆるやかではあるものの長期の回復傾向にありました。しかし、大阪北部地震、北海道胆振東部地震や西日本豪雨、相次ぐ大型台風の上陸により、地域経済や市民生活に多大な影響を与えました。

国内のエネルギー業界においては、電力および都市ガスの小売り全面自由化により大手電力会社と都市ガス会社とのエリアを超えた顧客獲得競争が益々激しくなり、業界を取り巻く環境は一層厳しいものになりました。

国外に目を向けますと、米朝首脳会談が実現した一方で、米中貿易戦争が勃発し世界経済を巻き込むなど、めまぐるしい変化の一年でありました。

このように、我が国を取り巻く環境が予想もつかないほど大きく変化していく中で、当社は業績の更なる飛躍と収益基盤を一層強固なものにするため、時代を先取りした積極的な経営方針を貫いてまいりました。

具体的にはガス、石油、米穀の主力事業に加え、モバイル事業、電力小売事業を精力的に取り組んでまいりました。

今後も全社員が『和』の精神のもと心をひとつにしてお客様のニーズに即応し、全てにバランスのとれた“生活総合商社”の構築に努めたいと存じます。

今後とも、倍旧のご理解とご支援を賜りますようお願い申し上げます。

2019年3月

ITAMI WORLD

イタミワールドで豊かな暮らしを!

ガス



モバイル



米穀

伊丹米

伊丹産 特別栽培米



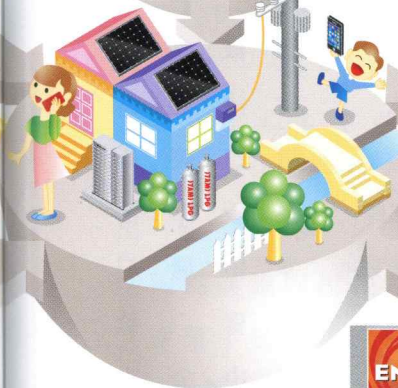
モンドセレクション銀賞

白もち・海老もち・玄米もち・ゆずもち

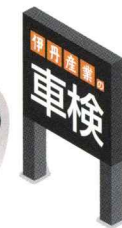
駐車場



ISO22000認証取得



SS コンビニ 車検



石油

グループ企業



当社は、創業以来一貫して地域社会と人々の生活に密着したもののばかりを主力商品として取り扱っています。例えば、家庭用・工業用・自動車用燃料であるLPガス・都市ガスの供給・販売を中心としたガス事業部、SSを拠点にガソリン・軽油等を扱う石油事業部、日本の主食を扱う米穀事業部、情報社会の要である携帯端末を扱うモバイル事業部、加えて、電力全面自由化に伴い電力小売にも本格参入。いずれも安定供給と高度なサービスが求められる公共性の高い事業です。

一方、停電時でも機能する「災害対応型中核充てん所」、「災害対応ステーション」の拡充、防災センターの設置等、環境面・地域貢献への取り組みにも積極的です。

これからも地域密着型の生活総合会社として、皆様へのより優れたサービス提供に努めて参ります。

ITAMI

伊丹産業株式会社



登録範囲

- ①LPG・都市ガスの供給及びサービス
- ②LPG・石油類の販売及びサービス（スタンド等内におけるサービスを含む）
- ③ガス燃焼機器・空調機器の販売
- ④米穀の搗精及び精米の加工
- ⑤米穀類の販売

伊丹産業株式会社 プロフィール

会社概要

(2018年12月31日現在)

会社名 伊丹産業株式会社
 設立年月日 1948年1月15日
 代表者 代表取締役社長 北嶋 一郎
 資本金 5,000万円
 諸積立金268億円(2019年3月28日現在)
 年間取引高 1,156億円
 業務内容 ① LPガス製造、販売
 ② 都市ガス製造、販売
 ③ 高圧ガス製造、販売
 ④ 発電及び電気の供給、販売
 ⑤ 太陽光発電等の設計、施工、販売
 ⑥ 石油製品販売
 ⑦ 米穀販売、搗精、加工および主食集荷
 ⑧ 通信機器の販売
 ⑨ 飲食店の経営
 ⑩ 生鮮食料品、食料品の集荷、販売
 ⑪ 酒、食塩の販売
 ⑫ 収入印紙、郵便切手の売捌
 ⑬ 薪炭販売
 ⑭ 自動車販売、修理
 ⑮ 損害保険代理業
 ⑯ 自動車及び自動車関連機器のレンタル及びリース業
 ⑰ 不動産の賃貸、管理
 ⑱ 農薬販売
 ⑲ 上記各号に附帯する一切の事業

ISO ●ISO9001(03QR-1011)

- 登録範囲
- ①LPG・都市ガスの供給及びサービス
 - ②LPG・石油類の販売及びサービス(スタンド等内におけるサービスを含む)
 - ③ガス燃焼機器・空調機器の販売
 - ④米穀の搗精及び精米の加工
 - ⑤米穀類の販売

●ISO22000(17FR-009)

〈米穀事業部管理部門・伊丹精米工場・千葉精米工場・埼玉精米工場〉

取引銀行 (株)池田泉州銀行 (株)三井住友銀行
 (株)みずほ銀行 (株)三菱UFJ銀行

事業所数 146カ所

関係子会社 20社

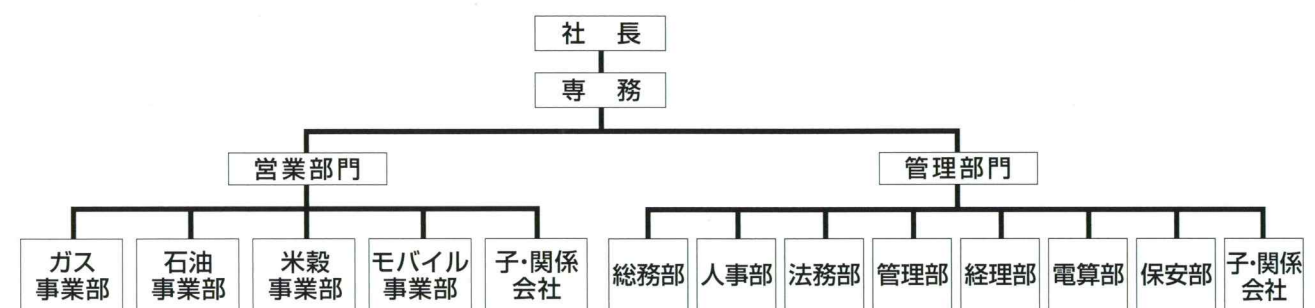
従業員数 1,473名 (男)1,319名 (女)154名

役員氏名

(2019年3月28日現在)

代表取締役社長	北嶋 一郎
代表取締役専務	藤木 二郎
代表取締役専務	北嶋 太郎
代表取締役専務	北嶋 和子
取締役 ガス事業部 部長	栄坂 儀和
取締役 ガス事業部 四国統括部長	松井 貞雄
取締役 米穀事業部 製造部 部長	藤木 敏弘
取締役 経理部 部長	筒井 克明
取締役 ガス事業部 京都統括部長	畑 廣彦
取締役 総務部 部長	難波 良二
取締役 保安部 部長	倉津 克典
取締役 人事部 部長	田口 英雄
取締役 米穀事業部 営業統括部長	栄坂 幸治
取締役 米穀事業部 東京支店 兼 千葉支店 支店長	多田 勝紀
取締役 ガス事業部 京都統括副部長	加賀 勉
監査役	田中公丈
監査役	夜野 治好
非常勤監査役	高須 國廣
非常勤監査役	安田 勝弘
執行役員 米穀事業部 東京支店 兼 千葉支店 営業部 部長	黒田 昇
執行役員 経理部 業務推進部 部長	酒井 英樹
執行役員 ガス事業部 新エネルギー部 第二営業部長	隅田 政志
執行役員 ガス事業部 大阪統括部長 兼 和泉支店 支店長	竹村 伸治
執行役員 ガス事業部 淡路統括部長 兼 津名支店 支店長	中本 正靖
執行役員 人事部 部長	山本 健二
執行役員	梨木 俊彦
執行役員 ガス事業部 新エネルギー部 第一営業部長	福澤 卓也
執行役員 石油事業部 部長	奥田 真人
執行役員 モバイル事業部 部長	池下 心
執行役員 ガス事業部 高知支店 支店長	中井 兼三

組織図



主要仕入先

アストモスエネルギー(株)
 ジクシス(株)
 JXTGエネルギー(株)
 ENEOS グローブ(株)
 出光昭和シェル
 全国農業協同組合連合会
 兵庫県手延素麺協同組合
 大阪ガス(株)
 リンナイ(株)
 (株)ノーリツ
 アズビル金門(株)
 矢崎エナジーシステム(株)
 I・T・O(株)
 新コスモス電機(株)
 ソフトバンク(株)
 東京電力エナジーパートナー(株)
 ブリヂストンタイヤジャパン(株)
 (株)トーヨータイヤジャパン
 (株)ヨコハマタイヤジャパン
 ダンロップタイヤ近畿(株)
 日本ミシュランタイヤ(株)
 トッパン・フォームズ(株)

主要取引先

兵庫県 オール日本スーパーマーケット協会
 兵庫県警察 (株)関西スーパーマーケット
 伊丹市 サミット(株)
 尼崎市 日本流通産業(株)
 宝塚市 (株)オークワ
 川西市 (株)ライフコーポレーション
 神戸市交通局 (株)シジージャパン
 大阪シティバス(株) イオンリテール(株)
 京都市交通局 マックスパリュ西日本(株)
 国立大学法人大阪大学 (株)いなげや
 学校法人関西学院 (株)オリエンタルランド
 関西中央グループ (株)プレナス
 阪神瓦斯産業(株) (株)ゼンショーホールディングス
 阪急タクシー(株) (株)近鉄百貨店
 阪急バス(株) (株)高島屋
 神姫バス(株) (株)京阪百貨店
 宮崎商事(株) 日本生活協同組合連合会
 岡山ガス(株) コープデリ生活協同組合連合会
 (株)すかいらーくレストランツ 生活協同組合連合会
 (株)トリドールホールディングス コープきんぎ事業連合
 (株)ヨコハマタイヤジャパン パルシステム生活協同組合連合会
 ダンロップタイヤ近畿(株) (株)ジーピーエス
 日本ケンタッキー・フライド・チキン(株) 生活協同組合コープこうべ
 (株)アコーディア・ゴルフ テーブルマーク(株)
 日本アイ・ビー・エム(株)

- 2003 平成15
- 1月 伊丹産業(株)ISO9001認証取得。伊丹産業設備(株)ISO9001認証取得。
 - 3月 セルフ箕面SSを新設。
 - 4月 榛原営業所を新設。
 - 7月 逆瀬川SSをセルフSSに改築。
 - 11月 篠山都市ガス(株)を設立。西脇都市ガス輸送導管完成。(兵庫県滝野町(滝野計量所)～西脇市(西脇整圧所))
 - 12月 高槻SSを新設。



- 2004 平成16
- 2月 伊丹産業保険事務(株)ISO9001認証取得。下山口SSをセルフSSに改築。
 - 3月 セルフ南武庫之荘SSを新設。
 - 4月 高知工場・南国LPガススタンドを全面改築。
 - 5月 西脇市におけるガス熱量変更完了。
 - 6月 新三田SSをセルフSSに改築。
 - 9月 伊丹産業運輸(株)を設立。
 - 10月 セルフ須磨浦SSを新設。
 - 11月 堺工場を和泉市へ移転・新築、和泉工場に名称変更。



- 2005 平成17
- 5月 伊丹産業運輸(株)の運営開始。
 - 9月 千葉県食糧(株)を米穀事業部千葉支店・千葉精米工場として業務継承。
 - 11月 堅田SSをセルフSSに改築。「ACU24」取付60万戸達成。
 - 12月 東浦工場を新設。神戸工場を神戸市西区に移転・新築。

- 2007 平成19
- 1月 創立60周年記念式典を挙行。本社にモバイル事業部を新設。携帯電話の販売を開始。セルフ須磨浦SSを災害対応ステーションに改築。
 - 2月 口谷SS・安倉SS・北伊丹SS・八幡ESを災害対応ステーションに改築。
 - 3月 口谷SSをセルフSSに改築。
 - 6月 紀の川営業所を新設。道場工場を新設。倉敷営業所を新設。
 - 7月 安倉SS・武庫之荘SSをセルフSSに改築。
 - 12月 御影SSをセルフSSに改築。



- 2006 平成18
- 5月 泉南営業所を新設。
 - 7月 中宮ESをセルフ化及び災害対応ステーションに改築。埼玉精米工場竣工。東京支店を埼玉精米工場に移転。高松営業所(現高松支店)を新設。園田ESを災害対応ステーションに改築。
 - 9月 氷上SSをセルフ化及び災害対応ステーションに全面改築。
 - 10月 鹿西営業所を移転。セルフ西宮インターSSを新設。西神戸ESを災害対応ステーションに改築。
 - 11月 川西SS・セルフ緑ヶ丘SS・尼崎SSを災害対応ステーションに改築。多賀営業所を多賀町多賀に移転。
 - 12月 関ニュータウン管理センター(現関営業所)を新設。備前営業所を改築。

- 2008 平成20
- 2月 内灘営業所に内灘ショップを併設。
 - 3月 加古川工場を新設。
 - 4月 セルフ北六甲SSを新設。
 - 5月 泉州燃料(株)を伊丹産業グループとして業務継承。
 - 6月 南紀営業所を新設。
 - 7月 龍野工場を新設。伊丹中央ショップを新設。
 - 9月 野里SSをセルフ化及び災害対応ステーションに改築。
 - 10月 千曲営業所・千曲ショップを新設。
 - 12月 セルフ東神戸ESを新設。

- 2009 平成21
- 1月 有馬都市ガス事業所を新設。
 - 2月 「ACU24」取付70万戸達成。
 - 3月 豊岡工場を新設。
 - 4月 南丹営業所を新設。園田ESをセルフESに改築。川西SSをセルフSSに改築。千葉低温倉庫を新築。八幡ESをセルフESに改築。伊丹産業検査(株)南清水倉庫を新築。
 - 7月

- 2009 平成21
- 1月 有馬都市ガス事業所を新設。
 - 2月 「ACU24」取付70万戸達成。
 - 3月 豊岡工場を新設。
 - 4月 南丹営業所を新設。園田ESをセルフESに改築。川西SSをセルフSSに改築。千葉低温倉庫を新築。八幡ESをセルフESに改築。伊丹産業検査(株)南清水倉庫を新築。
 - 7月

- 2009 平成21
- 10月 セルフ高槻ESを新設。米穀事業部管理部門・伊丹精米工場・千葉精米工場・埼玉精米工場ISO22000認証取得。
 - 12月 篠山都市ガス(株)を子会社化。



- 2010 平成22
- 6月 宝塚SSを宝塚市旭町に移転、セルフSSに全面改築。
 - 7月 株門真充填所を子会社化。姫路SSをセルフSSに改築。
 - 9月 菱田液化瓦斯(株)を伊丹産業グループとして業務継承。
 - 10月 三田工場を全面改築。尼崎SSをセルフSSに改築。



- 2011 平成23
- 1月 田辺営業所を新設。
 - 2月 北村SSをセルフSSに改築。
 - 4月 新エネルギー開発(株)を設立。大原SSをセルフ化及び災害対応ステーションに改築。
 - 6月 伊丹産業カーズ(株)を設立。
 - 8月 ボルボカーズ神戸東・神戸西を開設。
 - 10月 「ACU24」取付80万戸達成。
 - 12月 福良工場を改築。セルフ甲子園SSを新設。



- 2012 平成24
- 1月 創立65周年記念式典を挙行。
 - 2月 菱田液化瓦斯(株)工場を改築。
 - 8月 福知山都市ガス(株)を設立。
 - 11月 株門真充填所を吸収。



- 2013 平成25
- 2月 防災センターを新設。ACU24集中監視センターを防災センターに移転。広島営業所を新設。福知山都市ガス(株)福知山駅前営業所を新設。
 - 4月 京都府福知山市の都市ガス事業を福知山都市ガス(株)として業務継承。セルフ芦原橋ES及びセルフ天神川ESを新設。
 - 7月

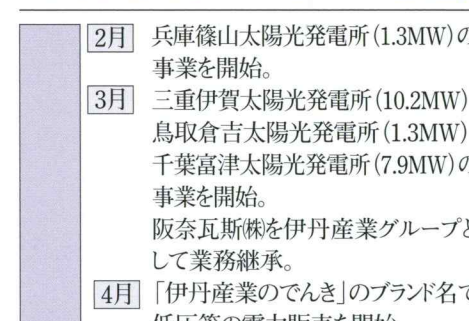
- 2013 平成25
- 11月 伊丹産業ビルレッジ(株)を設立。菱田液化瓦斯(株)を吸収、橋本工場を新設。セルフ泉北ハイウェイSS・セルフ貝塚中央SS・セルフ貝塚パークタウンSSを新設。多田SSをセルフSSに改築。
 - 12月 松山営業所を新設。



- 2014 平成26
- 2月 尼崎流通センターを新設。伊丹産業運輸(株)関西支店を新設。
 - 3月 京都工場を全面改築。伊丹産業設備(株)京都営業所を京都工場に移転。亀岡工場を新設。
 - 4月 伊丹産業カーズ(株)ボルボ・カーズ神戸東を神戸市中央区に移転・新築。ボルボ・カーズ神戸に名称変更。兵庫赤穂太陽光発電所(1.9MW)の事業を開始。
 - 5月 岸和田車検センターを新設。
 - 7月 伊丹産業ビルレッジ(株)タリーズコーヒー宝塚店を新設。
 - 9月 伊丹産業ビルレッジ(株)タリーズコーヒー伊丹店を新設。
 - 11月 梅田オートガス(株)を設立。セルフ篠山インターSSを新設。柏原SSをセルフSSに改築。
 - 12月 伊丹産業ビルレッジ(株)タリーズコーヒー伊丹店を新設。「ACU24」取付90万戸達成。



- 2015 平成27
- 4月 奈良小倉第一太陽光発電所(1.6MW)の事業を開始。美川営業所を移転。
 - 5月 新エネルギー開発(株)、高圧の電力販売を開始。福山営業所を新設。
 - 6月 奈良小倉第二太陽光発電所(1.3MW)の事業を開始。
 - 8月 高槻工場を高槻市松川町に移転。伊丹車検センターを新設。
 - 11月 伊丹産業カーズ(株)ボルボ・カーズ伊丹を新設。



- 2016 平成28
- 2月 兵庫篠山太陽光発電所(1.3MW)の事業を開始。
 - 3月 三重伊賀太陽光発電所(10.2MW)・鳥取倉吉太陽光発電所(1.3MW)・千葉富津太陽光発電所(7.9MW)の事業を開始。阪奈瓦斯(株)を伊丹産業グループとして業務継承。
 - 4月 「伊丹産業のでんき」のブランド名で低圧等の電力販売を開始。セルフ東加古川SS及びセルフ西加古川SSを新設。伊丹産業カーズ(株)ボルボ・カーズ松山を新設。
 - 5月 セルフ川西一庫SSを新設。
 - 6月 五色営業所を新設。
 - 9月 関西ガス(株)を伊丹産業グループとして業務継承。
 - 10月 丹波ひかみ営業所を新設。
 - 11月 紀州高圧(株)を伊丹産業グループとして業務継承。
 - 12月 高砂工場を全面改築。



- 2017 平成29
- 1月 創立70周年記念式典を挙行。
 - 3月 京都南LPガススタンドをセルフESに改築、セルフ京都南ESに名称変更。
 - 4月 荒牧SS及び西昆陽SSをセルフSSに改築。
 - 6月 株式会社ジェイエフ近江ガスを設立。
 - 10月 丹波ひかみ営業所を氷上支店に移転。



- 2018 平成30
- 3月 桑名支店を新設。
 - 4月 「ACU24」取付100万戸達成。兵庫神戸ガスエンジン発電所(7.5MW)の事業を開始。
 - 7月 伊丹中央ショップを伊丹市中央に移転、リニューアルオープン。伊丹産業保険事務(株)事務所を伊丹市伊丹に移転。
 - 8月 嶺北営業所、土佐山田営業所を新設。倉敷営業所を総社市に移転、総社営業所に名称変更。
 - 10月



ガス事業部
LPガス部
都市ガス部
オートガス部
ガス器具部
新エネルギー部
石油事業部
米穀事業部
モバイル事業部
管理部門
グループ会社
事業所所在地

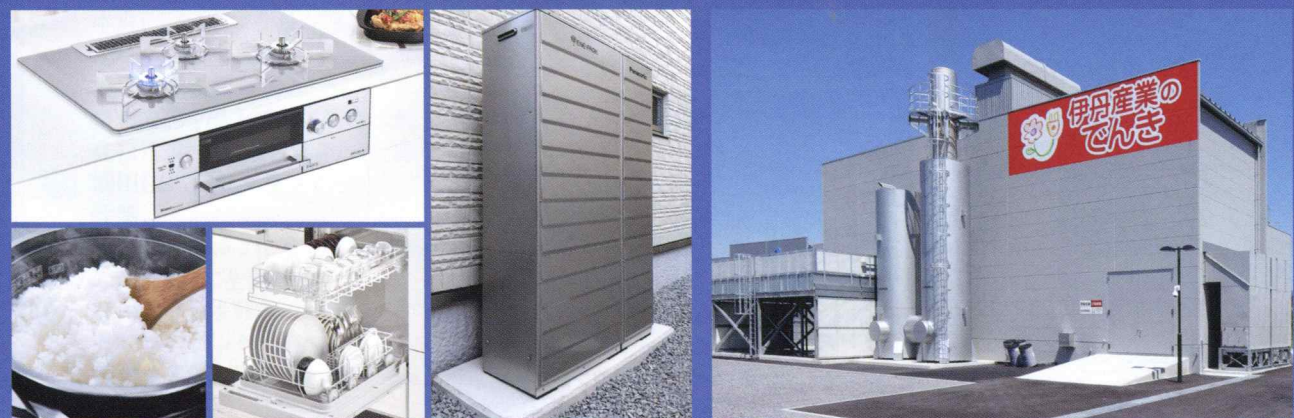
ガス事業部

LPガス部 都市ガス部 オートガス部 ガス器具部 新エネルギー部

ガスはいつも、豊かな暮らしの主役



安定供給の要「LPガス充てん工場」
(フルオート10連回転充てん機)



キッチン・給湯・暖房・発電 豊かな暮らしに欠かせないガス機器の数々

LPガス事業者初の「ガスエンジン発電所」

LPガス部

分散型エネルギー事業

ガス事業部は、現在総売上の37.7%を占め、全事業の根幹を成す主要事業です。LPガスは戦後復興時から欠かすことのできない燃料として活躍、現在も生活エネルギー源として大きな役割を担い、近年では災害に強い分散型エネルギーとして見直されています。

現在LPガスは、全国総世帯数の約40%あり、およそ2,400万世帯の家庭をはじめ、公共施設、ホテル・飲食店等業務用、空調用、工業用、タクシー等自動車用燃料として実に幅広く利用されています。更に、家庭用燃料電池「エネファーム」と太陽光発電システムを組み合わせた「W(ダブル)発電」の登場で、LPガスはその用途を拡大しています。

最新の調査で、LPガスは石炭・石油等の燃料に比べCO₂・NO_x・SO_xの排出量が少なく、環境にやさしいクリーンエネルギーとしても注目を集めています。

当社は、近畿一円を中心に北陸・信州・四国・中国と実に幅広いエリアを対象に事業を展開し、供給基地として、LPガス充てん工場34カ所、オートガススタンド40カ所にのぼる各種設備で、家庭用・業務用・工業用・自動車用への安定供給を可能にしています。また、神戸にLPガス300tタンク2基を有し、災害時の海上受入基地として稼働できる体制をとっています。



神戸災害時海上受入基地

LPガスローリー



LPガス充てん工場



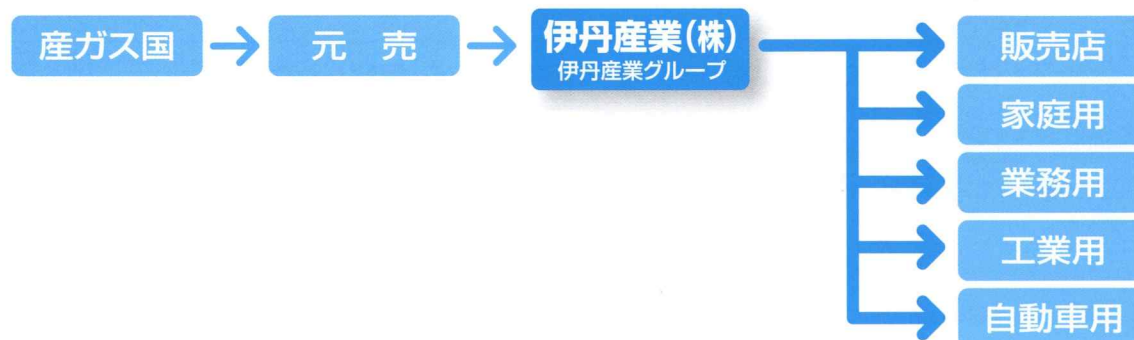
コミュニティーガス供給基地



LPガス車に対応した
エコステーション(ES)

LPガス充てん工場併設の
オートガススタンド

事業フロー図



ガス事業部
LPガス部
都市ガス部
オートガス部
ガス器具部
新エネルギー部
石油事業部
米穀事業部
モバイル事業部
福門
事業所所在地

高度な保安力で24時間365日、更に災害時においても安心の安定供給を追求

「ACU24」による徹底した安全管理と合理化

当社は業界に先駆け、1984年1月より消費先の保安と業務の合理化を目指し、電話回線利用のLPガス集中監視システム「ACU24」の開発に着手し、1986年3月にサービスを開始しました。以来、四半世紀以上経ちますが、設置先でのLPガスに起因する事故は目下ゼロを更新中です。このことは、ガスの保安確保においてACU24が極めて優秀であるということが実証されたと自負しています。

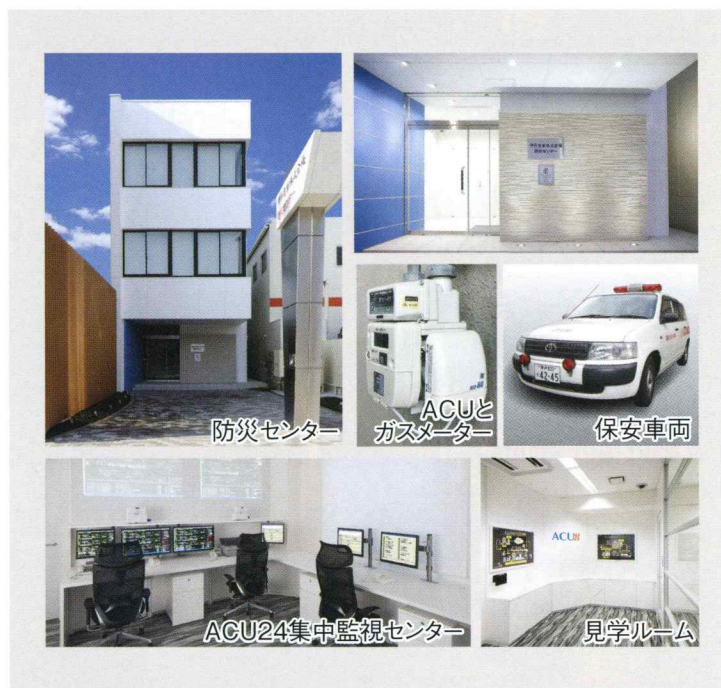
当システムは、24時間ガス漏れ事故防止(お客様の安全)、ガス切れ防止、配送合理化、自動検針が基本ですが、2010年7月より、火災警報器と連動した「火災監視オプション」と、緊急時にご家族への連絡がボタン一つで行える「安心便利オプション」のサービスを開始。充実のサポート体制となっています。

また、当社は阪神・淡路大震災の経験をふまえ、地域を問わず大規模災害が発生した場合、自社だけでなく、被災されたLPガス事業者及びその需要家に対し直ちに支援活動が行えるよう、本社近隣に「防災センター」を設けています。1階は、発電機等の緊急時対応機器や災害時支援物資の保管庫。2階は、ACU24集中監視センター。3階の会議室は、防災対策室としての機能以外に支援隊が宿泊できるよう床暖房を設置したマルチスペースとなっています。

ACU取付戸数 1,028,436戸
※2018年12月31日現在

経済産業省認定「ゴールド保安認定事業者」

ACU24を積極的に導入し、高度な保安体制を構築しているLPガス販売事業者として、当社は最高レベルの「ゴールド保安認定事業者」の認定を経済産業省より受けました。これは、当社のIoTを駆使した集中監視システムの類いまれな高普及率と、ガス保安の枠を超えてお客様の暮らしの安全をいつも見守るシステム構築とが、高く評価されたに他なりません。



■ACU24 基本パック

- 24時間・365日留守でも安心**
警報器が鳴る 信号を受信 お客様に連絡*
*留守の場合は最寄りの事業所に現場への緊急出動を指示
- 消し忘れも安心**
ガス遮断依頼 ご本人様確認 遠隔遮断
- 地震の時も安心**
地震検知 ガスを遮断 お客様に連絡
- 安定供給で安心**
配達 残量チェック 配達

オプションで火災警報器との連動も可能

■ACU24 安心・便利パック

- 急な体調不良等お困りの時**
お米等当社商品のご注文時にも
安心便利ボタンを押す ACUが受信 折り返しお電話*

*ご本人にお電話が通じない場合は協力者(ご家族等)に電話連絡

徹底した保安指導

当社は、充実した人材育成を綿密な指導要領に基づき行うことで、有資格者を多数輩出しています。当社保安部は、ガス事業・石油事業及び、グループ会社の事業分野で活躍の場を有し、総合的な保安業務実績を日々積み重ねています。



■各種資格者一覧

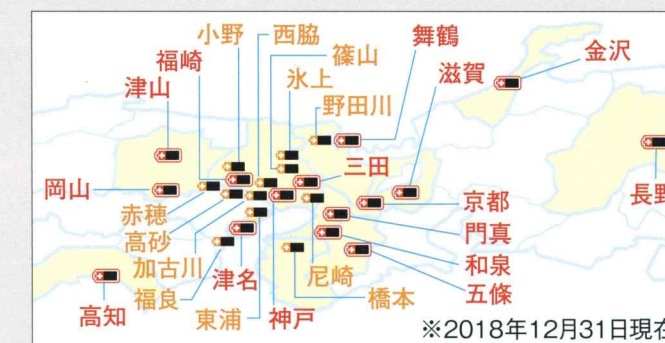
高圧ガス保安法関係		ガス事業法関係		液化石油ガス法関係	
乙種機械責任者	10名	甲種ガス主任技術者	13名	液化石油ガス設備士	621名
丙種化学責任者	567名	乙種ガス主任技術者	43名	第2種販売主任者	731名
第1種販売主任者	18名	丙種ガス主任技術者	250名	保安業務員	539名
		コミュニティガス調査員	576名	充てん作業員	191名

災害時でも安定供給「中核充てん所」の拡充

国の「石油ガス安定供給体制整備事業」に基づき、大規模災害時に公共性の高い施設等にLPガスを安定供給できる「災害対応型中核充てん所」として、当社のLPガス充てん工場のうち15ヵ所が指定を受けました。併せて、停電時でも全ての業務が行える、発電機を備えた災害対応型のLPガス充てん工場も12ヵ所に及んでいます。地域に根ざしたLPガス事業だからこそ、いざという時の地域貢献に積極的に取り組んでいます。



■自家発電を有する事業所



● 災害対応型中核充てん所(15ヵ所)
● その他自家発電設備を有するLPガス充てん工場(12ヵ所)
※2018年12月31日現在

バルクシステム

災害時にも活躍

バルクと呼ばれる据置型ガス貯槽をお得意様先に設置し、専用のローリー(バルクローリー)にてLPガスを直接供給する「バルクシステム」のサービスを、当社は1998年から開始。2018年12月31日現在、バルク設置数2,430基、所有バルクローリー台数は28台となっています。更に災害時でも容易かつ安全に炊出し等が行える、器具栓付きの「災害対応型バルク」も積極的に提案しています。



■伊丹市立中学校給食センター



進む公共施設での採用

また、地元の「伊丹市立中学校給食センター」へのLPガス供給も当社バルクシステムが採用されました。安全性と安定供給、またいざという時のエネルギー確保等の観点で、バルクシステムは公共施設でも採用が進んでいます。

「暮らしまること」を取り扱う総合販売拠点

ガス事業部の支店など各事業所は、ガス機器や住宅設備工事、お米や餅製品、携帯端末、電力小売まで、当社グループの総合販売窓口として機能し、日々の暮らしに密着したきめ細かいサービスの拠点として地域の皆様に愛されています。



兵庫

尼崎支店

支店直轄事業所



一庫営業所



尼崎工場

神戸支店



神戸工場

加古川支店



加古川工場

高砂支店



高砂工場

小野支店



小野工場

西脇支店



西脇工場

三田支店

支店直轄事業所



道場工場



三田工場

篠山支店

支店直轄事業所



つつじが丘営業所



篠山工場

氷上支店

支店直轄事業所



福知山営業所 綾部営業所 丹波ひかみ営業所



氷上工場

豊岡支店



豊岡工場

兵庫

福崎支店

支店直轄事業所



姫路営業所 加西容器検査所



福崎工場

龍野支店



龍野工場

赤穂支店



赤穂工場

淡路

津名支店

支店直轄事業所



五色営業所



津名工場

東浦支店



東浦工場

福良支店



福良工場

大阪・奈良・和歌山・三重

高槻支店



門真支店

支店直轄事業所



長柄工場



門真工場

和泉支店

支店直轄事業所



泉南営業所



和泉工場

桜井支店

支店直轄事業所



榛原営業所 希望ヶ丘営業所 関営業所



桜井工場

五條支店



五條工場

桑名支店



和歌山支店



紀の川営業所 田辺営業所 南紀営業所

大阪・奈良・和歌山・三重

橋本支店



橋本工場

京都

京都支店



京都工場

亀岡支店

支店直轄事業所



南丹営業所



亀岡工場

舞鶴支店

支店直轄事業所



小浜営業所



大飯営業所



舞鶴工場

野田川支店

支店直轄事業所



網野営業所



野田川工場

滋賀

滋賀支店

支店直轄事業所



坂本営業所



多賀営業所



滋賀工場

中国 (岡山・広島)

岡山支店

支店直轄事業所



備前営業所



玉野営業所



総社営業所



岡山工場

津山支店

支店直轄事業所



御津営業所



美川営業所



津山工場

新見支店



新見工場

広島支店



福山営業所

四国 (高知・愛媛・香川)

高知支店

支店直轄事業所



中核充てん所

オートガス

愛媛支店



松山営業所

高松支店



石川

金沢支店

支店直轄事業所



千代野営業所 内灘営業所 鹿西営業所



中核充てん所

オートガス

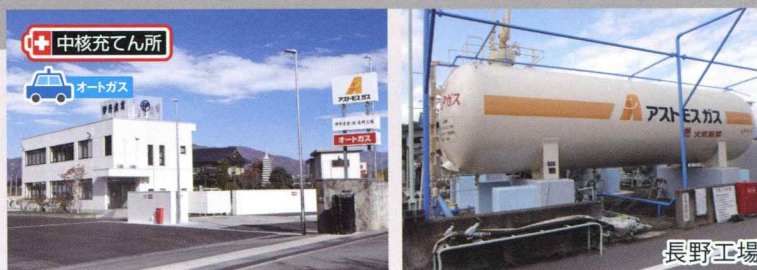
長野

長野支店

支店直轄事業所



望月営業所 千曲営業所



中核充てん所

オートガス

LPガス充てん工場の設備内容 (併設オートガススタンド含む)

事業所名	タンク規模	充てん装置		オートガス ディスペンサー	その他 設備	敷地面積 (㎡)	災害対応
		回転式	定置式				
① 神戸災害時海上受入基地	300t 2基				*1	3,484	
② 尼崎工場	30t 1基、20t 2基	8連 2基	2基			2,365	●
③ 神戸工場	30t 3基	10連 1基	2基	2基		6,211	●
④ 加古川工場	20t 1基、10t 1基	8連 1基	1基	1基		3,673	●
⑤ 高砂工場	20t 1基、10t 1基	6連 1基				2,439	●
⑥ 小野工場	20t 2基、15t 1基	10連 1基	2基	1基		4,113	●
⑦ 西脇工場	20t 1基、15t 1基	8連 1基				3,221	●
⑧ 三田工場	30t 2基	10連 1基	2基	2基		3,037	●
⑨ 道場工場	20t 2基	8連 1基	2基			1,577	
⑩ 篠山工場	30t 1基、20t 1基	8連 1基	3基	1基		3,300	●
⑪ 氷上工場	30t 1基、20t 1基	10連 1基	3基	1基		3,302	●
⑫ 豊岡工場	20t 4基	8連 1基				1,720	
⑬ 福崎工場	20t 3基	10連 1基		1基		3,238	●
⑭ 加西容器検査所	10t 1基、6.5t 1基				*2	6,600	
⑮ 龍野工場	20t 1基、10t 1基	6連 1基	1基	1基		1,901	
⑯ 赤穂工場	20t 2基		5基	1基		3,439	●
⑰ 津名工場	30t 1基、20t 1基	8連 1基	1基	1基		3,801	●
⑱ 東浦工場	30t 1基	6連 1基	2基	1基		3,334	●
⑲ 福良工場	53t 3基	6連 1基	1基	1基		2,468	●
⑳ 門真工場	20t 2基、8t 1基	10連 1基	4基	1基		3,234	●
㉑ 長柄工場	15t 2基、10t 1基		3基	3基		3,300	
㉒ 和泉工場	20t 3基	8連 2基	3基	2基		6,559	●
㉓ 桜井工場	20t 1基、15t 1基	6連 1基		1基		887	
㉔ 五條工場	30t 2基		4基	1基		5,662	●
㉕ 橋本工場	15t 1基	6連 1基		1基		1,173	●
㉖ 京都工場	40t 4基	全自動10連 1基 半自動10連 1基	1基	1基		9,096	●
㉗ 亀岡工場	20t 2基		半自動 4基			4,522	
㉘ 舞鶴工場	20t 3基	10連 1基	2基	1基		6,159	●
㉙ 野田川工場	20t 1基	6連 1基		1基		3,988	●
㉚ 滋賀工場	30t 1基、15t 1基	8連 2基		2基		4,773	●
㉛ 岡山工場	20t 2基	8連 1基	2基	1基		11,035	●
㉜ 津山工場	20t 2基	8連 1基		1基		8,127	●
㉝ 新見工場	20t 1基		2基			990	
㉞ 高知工場	20t 3基	8連 1基	2基	1基		6,926	●
㉟ 石川工場	20t 2基	8連 1基	1基	1基		6,610	●
㊱ 長野工場	20t 1基、15t 1基		5基	1基		4,950	●

*1: タンカー荷揚棧橋一式 *2: 容器検査設備一式
 ● 災害対応型中核充てん所 (停電時操業可能) ● 自家発電設備有 (停電時操業可能)

オートガススタンド・ESの設備内容

スタンド名	タンク規模	ディスペンサー	敷地面積(㎡)	災害対応
① セルフ園田ES	20t 1基	4基	1,185	●
② 杭瀬LPガススタンド	5.3t 2基	4基*3	582	●
③ セルフ東神戸ES	10t 2基	8基	3,886	●
④ 西神戸ES	10t 1基	4基	340	●
⑤ セルフ高槻ES	8t 2基	6基	2,269	●
⑥ セルフ中宮ES	15t 2基	8基	2,341	●
⑦ セルフ芦原橋ES	3.5t 2基	8基	1,226	●
⑧ 羽曳野LPガススタンド	3t 1基	2基	160	
⑨ セルフ天神川ES	8t 2基	4基	908	●
⑩ セルフ京都南ES	6.5t 2基	6基	1,423	●
⑪ セルフ八幡ES	10t 1基	2基	1,590	●
⑫ 南国LPガススタンド	15t 1基	2基	634	

*3: ノンスペース
 ● 災害対応型中核ステーション (停電時充てん可能 (ESは給油も可能))
 ● 自家発電設備有 (停電時充てん可能 (ESは給油も可能))

小・中規模集中型の供給形態 「コミュニティガス」

複数のポンペやバルク等の簡易な設備(特定製造所)でLPガスを発生させ、住宅地や集合住宅(70戸以上)のお客様に導管供給する小売事業がコミュニティガス事業です。当社は100地点あまりでコミュニティガス事業を行なっています。各戸にポンペを設置して供給を行う一般的なLPガス販売とは異なり、より公共性の高い小売事業で、以下の様々なメリットを有しています。

災害に強い

都市ガスの利便性を備えていても、コミュニティガスは小規模で独立した供給ネットワークなので、地震等の災害発生時でも導管の損傷を受けにくく、万一被災した場合でも速やかな復旧が可能です。また、大きな地震が発生した場合は、ガス発生設備が供給をストップするので2次災害の防止にも効果的です。

高度な安全性

国家資格を有する責任者が設備の維持管理にあたり、安全運用に努めているので、日々高度な安全性が確保されています。

地域に密着したサービス提供

地域単位でガスを供給するので、お客様との密接な信頼関係を築くことができ、きめ細かなサービスを行うことが可能です。



コミュニティガス団地の町並

■コミュニティガス設備例



ポンペによる特定製造所



バルクによる特定製造所



タンクによる特定製造所



集合住宅向け特定製造所

■防災活動



起震車防災訓練



埋設管漏えい検査訓練

都市ガス部

近畿地方初、 LPガス事業者による 都市ガス事業参入

当社は、総延長約450kmのコミュニティガス導管供給による41,000軒への供給の経験を活かして、2001年、近畿地方では初めてLPガス事業者による都市ガス事業の参入をはたし、現在では、西脇市・神戸市北区有馬町・篠山市・福知山市の4エリアで天然ガスを供給しています。

当社グループのガス供給体制は、ポンペ等による「小規模分散型」から都市ガスによる「大規模集中型」まで様々な形態を取り入れ、地域特性に即したサービスを展開しています。



LPガスで培った 安定供給と高度な保安体制

大型店舗・ビルなどで定評のある「GHP」・「吸収式空調機」・「大規模ガスエンジンコージェネレーション」など、当社の都市ガス事業はLPガスビジネスで培った技術力と提案力で、近年大規模化が顕著な商業施設などへの安定供給体制も万全です。

一方保安面では、都市ガスのお客様にもLPガスと同様のサービスを提供するとの考えから、大手都市ガス事業者以外ではほとんど導入されていない、ガス集中監視システム「ACU24」を都市ガス用として開発し、多くのお客様に安心・安全をお届けしています。

ニュータウンへの都市ガス供給

公共施設への都市ガス供給

大型施設に次々と採用されている
ガス冷暖房システム
GHP(ガスヒートポンプ)

ガスの安全を24時間見守る
都市ガスメーターとACU

事業フロー図



広がり続ける都市ガス供給網

2001年 兵庫県西脇市で 都市ガス事業開始

2001年7月、兵庫県西脇市の市営ガス事業を継承し、当社初の都市ガス事業を開始しました。また、全国の都市ガスを高カロリーガスに統一するという国のエネルギー施策「IGF21計画」に基づき、加東市滝野から西脇市に至る全長7.3kmにも及ぶ輸送導管を敷設。天然ガスによる熱量変更を2004年4～5月に実施し、無事完了しました。

滝野計量所
大阪ガス(株)から受け入れる天然ガスを屋内設置のメーターで計量。加東市から西脇市に向けて7.3kmの輸送導管の始点です。



西脇整圧所
中圧(0.6MPa)で送られてきた天然ガスを、供給圧力(1.0～2.5kPa)まで減圧する設備。滝野計量所からの輸送導管の終点。



2009年 有馬温泉街で 都市ガス事業開始

当社は西脇市に続き、2009年1月より有馬温泉(神戸市北区)への大口都市ガス供給を開始しました。有馬温泉は、日本書紀にもその名が登場する日本最古の温泉として知られています。

有馬温泉街の旅館・ホテルでは、環境問題や省エネへの対応が大きな課題となっており、ガスのクリーン性・CO₂削減効果を活かした当社のプランが採用され、都市ガスの導入が決定しました。



有馬温泉街



計量所 第1整圧所 第2整圧所



2009年 兵庫県篠山市で 都市ガス事業開始

2009年12月には、兵庫県篠山市において当社グループ篠山都市ガス(株)により都市ガス供給を開始しました。この地域は篠山城跡を中心とした歴史的町並保存地域で、年間300万人以上の観光客が訪れる風光明媚な観光地です。町並の景観、環境問題に配慮し、公共施設・大型商業施設ではガス冷暖房システム「GHP」が多く導入されています。



篠山都市ガス(株)
(ガス製造所併設)



LNGタンク



城下町らしい趣の
整圧所(山内町)



2013年 京都府福知山市で 都市ガス事業開始

2013年4月、当社は京都府福知山市の市営ガス事業を継承し、当社グループである福知山都市ガス(株)により都市ガス供給を開始しました。福知山市は京都府北部に位置し、古くから明智光秀の城下町、そして日本海と京都を結ぶ要衝として栄えた北近畿の中核都市です。

福知山都市ガス(株)はグループ最大の都市ガス事業を行うため、JR福知山駅前にショールームを兼ねた営業所を新設し、お客様の利便性を高めるとともに西脇都市ガス事業所・有馬都市ガス事業所・篠山都市ガス(株)との綿密な連携のもと高度な保安管理を実現しています。



福知山都市ガス(株)(ガス製造所併設)



LNGタンク



オートガス部

エコカー用燃料としても 歴史のある「LPガス」

CO₂削減など環境性に優れたエコカー

日本では1940年に登場した「LPガス車」。当社はその排出ガスのクリーン性と低燃費性にいち早く着目し、まず社有車として導入。現在では約960台ものLPガス車で環境保全に貢献しています。

用途に応じた幅広いラインナップ

乗用から商用まで様々な車種がラインナップ。お客様のニーズに応じた車種を提案しています。

積極的な普及活動

当社はLPガス車の更なる普及を目指し、地方自治体による環境フェア等に積極的に参画。環境性に優れた最新のLPガス車をPRしています。

広域なスタンド展開 天然ガスもサービス開始

当社グループは、33ヶ所のオートガススタンド(工場併設含む)と9ヶ所のエコステーション(ガソリンスタンド併設)の計42ヶ所のスタンドを運営。天然ガス自動車用のエコステーション1ヶ所(福知山西ES)も含め、広域にわたってサービス展開しています。

災害時に活躍するLPガス車

東日本大震災直後、東北の被災地域において、ガソリンと軽油の供給が不安定となり混乱の起きる中、LPガス車は燃料の供給が比較的安定しており、人や物資の輸送にLPガス車のタクシーが大いに活躍しました。

1台でLPガスとガソリンを使い分け

輸送燃料を特定の燃料だけに依存すると、災害発生時、供給に混乱を招きかねません。現在LPガス車は、LPガスとガソリンの双方の燃料を状況に応じて使い分ける事ができるバイフューエルシステムが主流となっています。また、プリウスをはじめとするハイブリッドのLPガス車では、LPガス+ガソリン+電気それぞれによる走行が可能。1度の燃料補給で1,500km以上の走行を実現しました。

先進の安全性能

先進の自動ブレーキを搭載した「サポカー」、ペダル踏み間違い時の加速抑制機能付の「サポカーS」といった衝突回避支援パッケージ搭載車種も充実しています。



プロボックス

カローラ アクシオ

注目されるLPガス車



当社のオートガス専用スタンド



当社グループのオートガススタンド網(CNGスタンド含)



ガス器具部

最新ガス機器で お客様の暮らしをバックアップ

ガス器具部は、高効率給湯器「エコジョーズ」・ガラストップコンロ・炊飯器・ファンヒーター等、安全性と快適性、そして省エネ性に優れた最新ガス機器や、災害に強いLPガス発電機の販売を通じて、より豊かで快適・安心な生活を提案しています。加えて、キッチンや浴室、床暖房等のリフォームも多数の実績を誇り、住まいのコーディネーターとしても活躍しています。

また、家庭用燃料電池「エネファーム」やハイブリッド給湯器「エコワン」等、次世代の給湯熱源システムの販売・施工も多数の実績を誇っています。

主要取扱メーカー



第45回をむかえる 「イタミジャンピングセール」

「イタミジャンピングセール」は、地域の販売店様と共にLPガスの増販と、そのための安心・安全で快適なガス機器販売を主たる目的として、1975年の第1回より毎年2月から9月までの8カ月間実施し、今年で連続45回目の開催となります。その間、目標金額を大きく上回る実績を上げ続けています。

また米穀事業部としても、1997年の伊丹精米工場竣工を記念し、第23回より参加。当社ナショナルブランド「伊丹米」の販売拡大を主たる目的として、お取引先様である量販店・百貨店・米穀店・外食事業者を中心にご参加いただき、着実に実績を積み上げ続けています。

そして毎年10月には、翌年のセールに向けて、当社商材の大規模展示会「イタミジャンピングセール 講演会&展示会」を開催しています。



ガス事業部
LPガス部
オートガス部
ガス器具部
石油事業部
米穀事業部
モバイル事業部
伊丹米部門
事業所所在地

新エネルギー部

発電所の建設・運用

新エネルギー部では、再生可能エネルギーやクリーンエネルギーによる発電を推進し、太陽光発電所および火力発電所を建設・運用しています。太陽光発電所については、兵庫・奈良・三重・鳥取・千葉の計5県7カ所を運用、火力発電所については、兵庫県神戸市でガスエンジン発電所の運用を2018年から開始するなど、着実に電源開発を進めています。

LPガス事業者初のガスエンジン発電所

世界最高水準の発電効率(49.5%)と、優れた環境性能(NOx排出200ppm以下)を両立した最新鋭ガスエンジン発電所の運用は、全国のLPガス事業者初となる試みで、総合エネルギー企業としてまた新たな一歩を踏み出しました。

■兵庫神戸ガスエンジン発電所



所在地 兵庫県神戸市西区見津が丘1丁目6-4
敷地面積 2,765㎡
ガスエンジン 川崎重工業製 KG-18-Vグリーンガスエンジン
発電容量 7,500kW
年間最大発電量 6,300万kWh(約17,500世帯分)
運用開始 2018年4月24日

■ガスエンジン発電機



- 世界最高水準の発電効率(49.5%)
- 低NOx排出(200ppm以下)

伊丹産業の8発電所

年間総発電量 約9,000万kWh
(約25,000世帯分)



兵庫赤穂太陽光発電所
21,756㎡ / 1.9MW



兵庫篠山太陽光発電所
17,798㎡ / 1.3MW



奈良小倉第一太陽光発電所
19,271㎡ / 1.6MW



奈良小倉第二太陽光発電所
25,275㎡ / 1.3MW



三重伊賀太陽光発電所
191,501㎡ / 10.2MW



鳥取倉吉太陽光発電所
22,356㎡ / 1.3MW



千葉富津太陽光発電所
135,773㎡ / 7.9MW

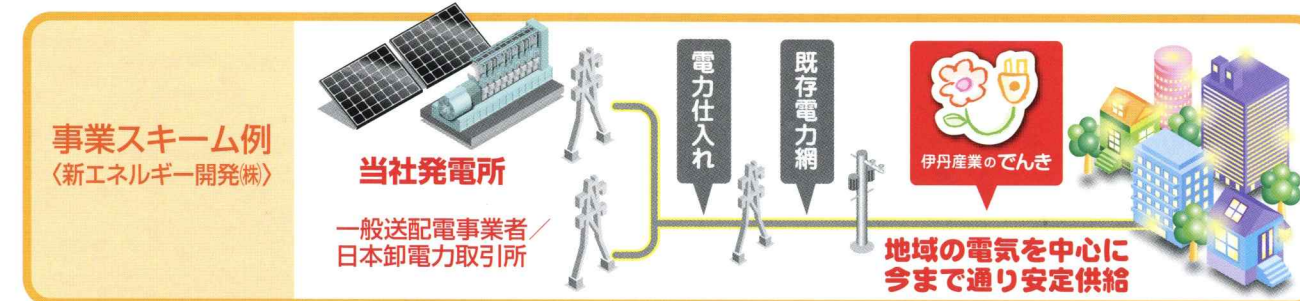


兵庫神戸ガスエンジン発電所
2,765㎡ / 7.5MW

伊丹産業のでんき

伊丹産業グループでは、お得な電力ブランドとして「伊丹産業のでんき」を販売しています。「伊丹産業のでんき」は、伊丹産業グループ企業の新エネルギー開発㈱や東京電力エナジーパートナー㈱、シン・エナジー㈱などの電力会社を供給元としてパートナー企業を通じてお客様へ販売されています。

販売エリアは現在、関西電力・中国電力・四国電力・中部電力・北陸電力の各電力会社管内に広がっています。



太陽光発電システムの普及促進

伊丹産業グループ企業との連携のもと、ご家庭でできる手軽な発電から、屋上や遊休地を利用した売電事業用に至るまで、家庭用・産業用・土地活用などのあらゆるニーズにお応えして太陽光発電システムの導入をサポートしています。

また、兵庫県立病院整備事業の太陽光発電事業者公募に当社プランが採用され、現在、県下の大規模医療施設2カ所へ太陽光発電システムを導入しており、2019年にも医療施設1カ所への導入を予定しています。

このほか、伊丹産業グループ事業所への太陽光発電システム導入も積極的に進めており、現在、年間約700kW(約200世帯分)に相当する発電を行っています。

■兵庫県立病院整備事業に係る太陽光発電事業



兵庫県立尼崎総合医療センター
(174.42kW)



兵庫県立こども病院
(146.80kW)

■当社事業所への導入例



伊丹精米工場 (175.00kW)



京都支店 (211.86kW)

近畿・中国・四国



兵庫県下で圧倒的な営業拠点数を誇る当社のガス事業は、今や近畿一円のみならず、広島・高知・石川・長野にまで至り、供給エリアは拡大を続けています。

凡例

- 支店 (LPガス充てん工場及びオートガススタンド併設)
- LPガス充てん工場
- 支店
- LPガス営業所
- オートガススタンド/ES
- 容器検査所
- 太陽光発電所
- ガスエンジン発電所
- 都市ガス事業所 天然ガスES

停電時操業・営業可能

- 災害対応型中核充てん所
- 災害対応型中核ステーション

国から指定を受け災害発生時でも安定供給できる設備を保有する事業所

- 災害対応型充てん所
- 災害対応型ES
- 災害対応型オートガススタンド

中核充てん所及び中核ステーションに準ずる設備を保有



石油事業部

首尾一貫したトータルな供給システムに注目



石油は、21世紀もエネルギーの主役

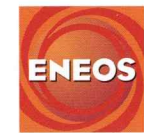
石油は、20世紀の産業・経済の発展に最も大きな役割を果たしてきました。石油製品には自動車用燃料のガソリン・軽油、家庭用・業務用・工業用の灯油・重油、そして潤滑油があります。その用途は枚挙にいとまがなく、21世紀においてもエネルギーの主役であることは間違いありません。当社では、その貴重なエネルギーである石油製品の供給・販売を行う石油事業を積極的に展開。現在では、総売上の37.8%を占め、事業基盤の中核を担う重要な部門となっています。今後も常にニーズを先取りした高度なサービスを追求し続けます。

SSの展開

石油事業部は、市場動向を的確に捉え、市場に即した価格で高品質製品の安定供給を第一の使命と考えています。この方針に沿って、兵庫・大阪・京都・滋賀に最新鋭のSS（サービス・ステーション）を開設。地域社会に密着したきめ細かなサービスを行っています。

産業用燃料の販売

産業用燃料の分野では、お客様先に設置された石油タンクに灯油・軽油・重油等を直接供給することを主な業務としています。供給先は工場の動力用から病院等公共施設の空調用に至るまで多岐にわたっています。安定供給の体制として、石油備蓄基地である油槽所の配備や、大型から小型に至る様々なタンクローリーの自社保有など、設備充実に余念がありません。



篠山油槽所 小口燃料配送拠点

積極的な災害対応への取り組み

大規模災害時にも迅速かつ安定的に燃料を供給でき、医療施設や避難施設に燃料を配送する「小口燃料配送拠点」を1か所、更に、警察・消防等の緊急車両への優先給油の役割を担う「災害対応型中核ステーション」を6か所配備し、今後も拡充を予定しています。

事業フロー図



ハードとソフト、どちらも高品質。

時代のニーズを的確に掴んだ 充実のハードウェア

現在直営48、販売店6の合計54SSをベースに近畿エリアで事業を展開し、市場での競争力強化に積極的に取り組んでいます。具体的には、

- 入りやすく出やすい優れたフィールドデザイン
- 最新鋭設備を有するセルフSSの拡充
- LPガス車等エコカーに対応するES (エコステーション)化
- 停電時給油可能な災害対応ステーション化
- ボディにキズを付けない布洗車機の100%導入
- 洗車仕上げ場の拡充
- Wi-Fiスポットの拡充

などです。特にいざという時に役立てていただけることを目指した、「災害対応ステーション」は、自家発電設備を設け、停電時でも給油可能なSSのことで、災害時の緊急車輛(警察・消防)への優先的な給油、そして、近隣被災者用の非常用食料・飲料水の集積地としての施設提供を行うという、災害時に極めて重要な役割を果たす施設です。当社は22店舗の災害対応ステーションを有し、そのうち国の指定を受けた6店舗は「災害対応型中核ステーション」と呼ばれます。

また、2016年オープンセルフ川西一庫SSは、石油事業部初のセブンイレブン併設ステーションで、給油だけではない「暮らしのステーション」としてにぎわいを見せています。

エッソ エクスプレス 「ESSO Express」は エネオス エネジェット 「ENEOS EneJet」へ

当社の「ESSO Express」ブランドの店舗は全て「ENEOS EneJet」に、またフルサービスの「ESSO」ブランドSSも「ENEOS」にリニューアル。これまで以上にお客様に親しんでいただけるSSを目指します。



常に選ばれるSSで あるためのソフトウェア

カードによるお得でスピーディーなサービス

当社のSS網を強みとした独自のプリペイドカード「イタミカード」を発行しています。割引も付与しているため、お客様に高い支持を得ており、当社SSチェーンの強力なソフトウェアとなっています。もちろん、各元売提供のカードサービスにも対応しています。

充実のカー用品

様々なカーライフをサポートするカー用品の充実もSSにとって重要なソフトウェアです。モビル1をはじめとする多種多様な潤滑油類や、有名タイヤブランドのラインナップ等、安心で高品質なカー用品を幅広く取り揃えています。

自動車整備事業へも本格参入

2007年にセルフ口谷SSでスタートした自動車整備事業で積み上げたノウハウを活かして、2014年に「岸和田車検センター」を、2015年には「ボルボカー 伊丹」併設の「伊丹車検センター」をオープン。経験豊富な整備士が対応する「60分車検」は、費用も作業内容も全てがガラス張りのごとくクリア。従来の閉鎖的な整備工場のイメージを払拭し、女性が一人でも入りやすい明るくオープンな店舗となっています。

SSの特性を生かした多様なサービス

SSの店舗特性・地域性を活かした様々なサービスを展開しています。1998年には尼崎SS(現セルフ尼崎SS)内にコインランドリーを設置。2010年には、高級ガラスコーティングメニュー等のプロのカーケアサービスを導入。高い技術力による仕上がりが好評です。更に2013年にはセルフ堅田SSにて、シーズンオフのタイヤを好環境で保管する「タイヤトランクルーム」のサービスを業界に先駆けスタートさせるなど、様々なビジネスを展開しています。

また、伊丹産業のでんきや伊丹米、ソフトバンク・ワイモバイル製品などの販売チャネルの役割も担っています。



■プリペイドからクレジット、電子マネーまで(例)

当社SS共通。店頭価格よりもお安く給油。洗車やカー用品、お米にも使えます。

初年度年会費無料! キャッシュバックタイプやポイントタイプなど選べる3種類。

タッチするだけでお支払い完了! お申込み無料。

■カー用品(例)

- 潤滑油類
- タイヤ
- バッテリー

■車検

伊丹産業の車検

安くて安心 分かりやすい

伊丹車検センター 岸和田車検センター

■高付加価値サービス

B PRO x ITAMI

プロのカーケアサービス 洗車 コーティング

コインランドリー ITAMI Coin Laundry

セルフ尼崎SS

タイヤトランクルーム

セルフ堅田SS

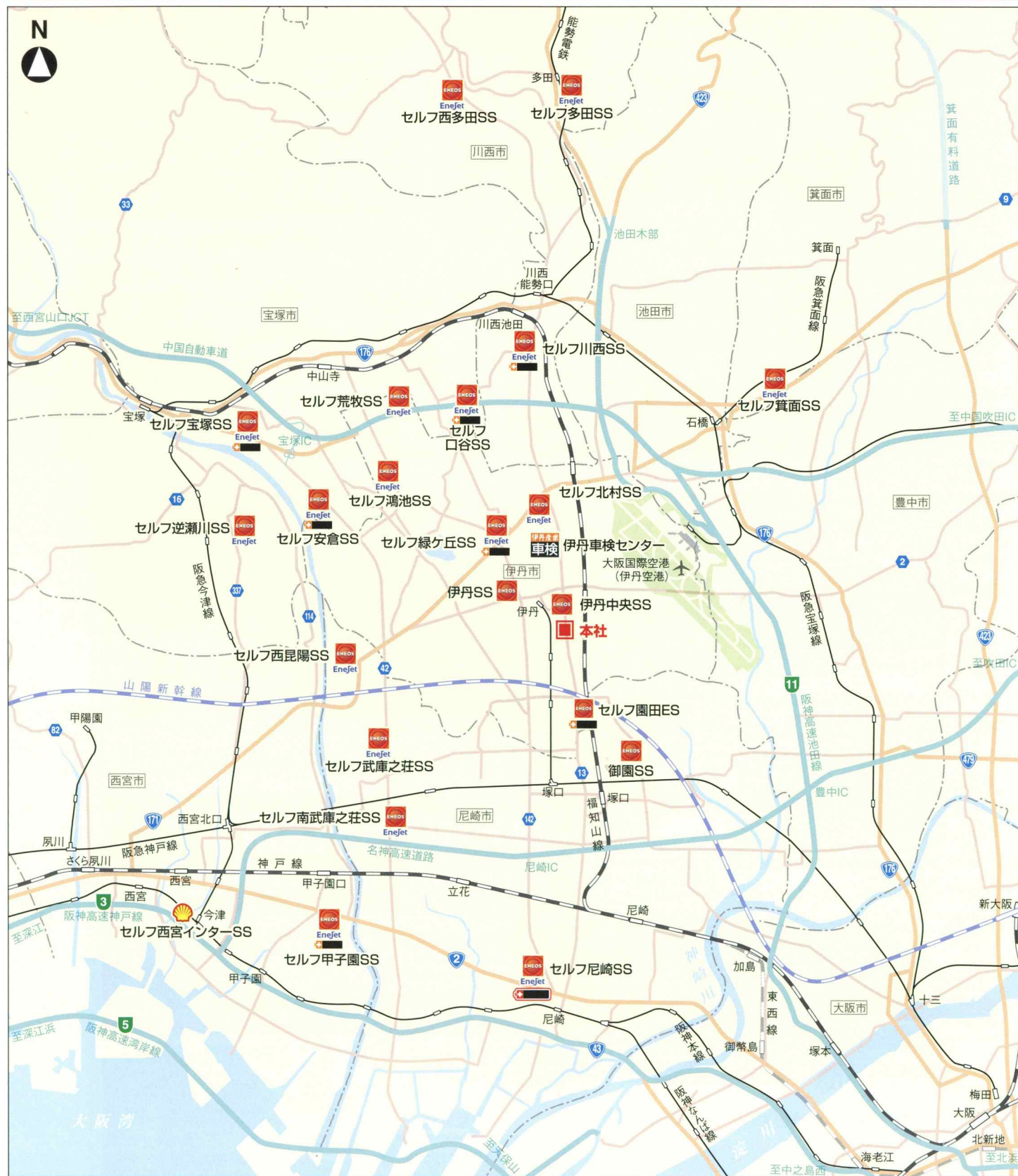
空調付専用倉庫で次回履き替え時まで安心保管

プロによるスピード履き替え。安全チェック&クリーニング付!

兵庫県を中心に54店舗にも及ぶSS網

当社がネットワーク展開するSSは現在、伊丹・尼崎・西宮・神戸・宝塚・川西の6市を中心に、兵庫及び大阪・京滋地域までをカバー。常に地域社会のニーズに対して、スピーディーに対応できる体制を整えています。

伊丹/尼崎周辺 (23店舗(車検センター含))



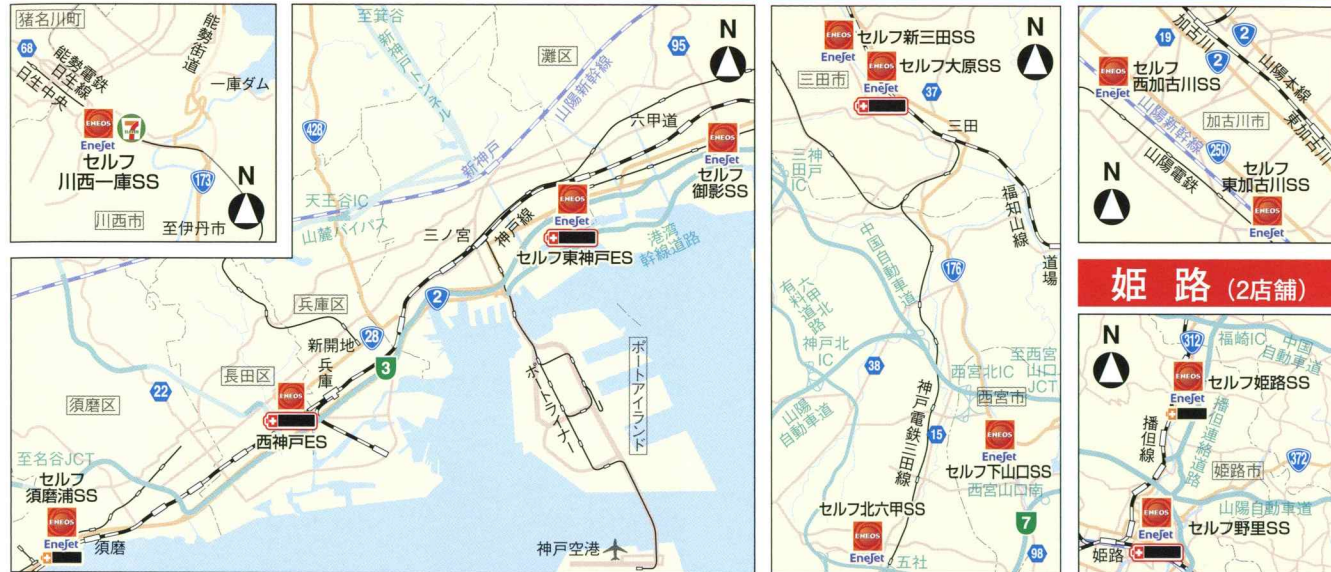
凡例

- Enejet エネオス エネジェット (旧 ESSO Express)
- Eneos エネオス
- セブンイレブン
- 昭和シェル
- 車検センター
- 油槽所

停電時給油・充電可能
災害対応中核ステーション/小口燃料配送拠点
災害対応ステーション

国から指定を受け災害発生時でも安定供給できる設備を保有する事業所
 中核ステーションに準ずる設備を保有

一庫(川西) (1店舗) 神戸 (4店舗) 三田 (4店舗) 加古川 (2店舗)



篠山/氷上 (3店舗) 大阪 (2店舗) 高槻 (1店舗) 京都/八幡 (3店舗)



堺/岸和田/貝塚 (4店舗(車検センター含))

販売店SS概要

- 北村石油(大阪)交野SS TEL(072)892-7070 〒576-0017 交野市星田北1丁目9番6号
- 北野石油(大阪)赤阪SS TEL(0721)72-1080 〒585-0044 大阪府南河内郡千早赤阪村大字森屋1017
- 朝来石油(但馬)和山東SS TEL(079)672-5148 〒669-5214 朝来市和山町桑原竹の越376-1
- 大川石油店(神戸)本山SS TEL(078)453-0315 〒658-0011 神戸市東灘区森南町2丁目2番1号
- 宮崎商事(徳島)出原SS TEL(0884)68-2110 〒771-6402 徳島県那賀郡那賀町木頭出原字テラモト33番地
- 北野産業(姫路)神屋町SS TEL(079)288-8128 〒670-0836 姫路市神屋町3丁目42

伊丹・尼崎地区



セルフ緑ヶ丘SS セルフ給油 セルフオーダー洗車



セルフ北村SS セルフ給油 セルフオーダー洗車



セルフ鴻池SS セルフ給油 セルフオーダー洗車



セルフ荒牧SS セルフ給油 セルフオーダー洗車



伊丹SS



伊丹中央SS



セルフ南武庫之荘SS セルフ給油 セルフオーダー洗車



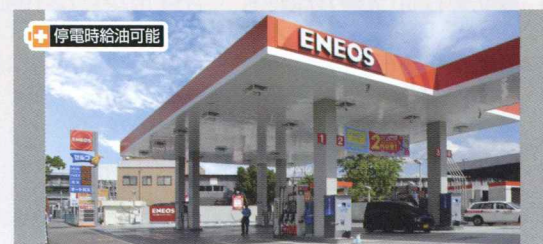
セルフ尼崎SS セルフ給油 セルフオーダー洗車 コインランドリー



セルフ武庫之荘SS セルフ給油 セルフオーダー洗車



セルフ西昆陽SS セルフ給油 セルフオーダー洗車



セルフ園田ES オートガス セルフ給油 24H セルフオーダー洗車



御園SS

川西地区



資源エネルギー庁
長官賞受賞
社会福祉・地域貢献部門
大規模災害対応活動分野
(2008年1月)

セルフ川西SS セルフ給油 セルフオーダー洗車



セルフ川西一庫SS セルフ給油 セブンイレブン 24H セルフ洗車



セルフ川西SS セルフ給油 セルフオーダー洗車



セルフ川西一庫SS セルフ給油 セブンイレブン 24H セルフ洗車



セルフ多田SS セルフ給油 セルフオーダー洗車



セルフ西多田SS セルフ給油 セルフオーダー洗車

宝塚地区



セルフ宝塚SS セルフ給油 セルフオーダー洗車



セルフ逆瀬川SS セルフ給油 セルフオーダー洗車



セルフ口谷SS セルフ給油 セルフオーダー洗車



セルフ安倉SS セルフ給油 セルフオーダー洗車

ガス事業部

LPガス部

自動車部

オートガス部

石油事業部

火災事業部

モバイル事業部

宣伝部門

システム部

事業所所在地

西宮・神戸地区



セルフ甲子園SS セルフ給油 セルフオーダー洗車



セルフ西宮インターSS セルフ給油 セルフオーダー洗車



セルフ東神戸ES オートガス セルフ給油 24H セルフオーダー洗車



セルフ御影SS セルフ給油 セルフオーダー洗車



セルフ須磨浦SS セルフ給油 セルフオーダー洗車



西神戸ES オートガス 24H セルフオーダー洗車

三田地区



セルフ新三田SS セルフ給油 セルフオーダー洗車



セルフ下山口SS セルフ給油 セルフオーダー洗車



セルフ北六甲SS セルフ給油 セルフオーダー洗車



セルフ大原SS セルフ給油 セルフオーダー洗車

篠山地区



セルフ篠山インターSS セルフ給油 セルフオーダー洗車



セルフ氷上SS セルフ給油 セルフオーダー洗車



セルフ柏原SS セルフ給油 セルフオーダー洗車

加古川地区



セルフ西加古川SS セルフ給油 セルフオーダー洗車



セルフ東加古川SS セルフ給油 セルフオーダー洗車

姫路地区



セルフ野里SS セルフ給油 セルフオーダー洗車



セルフ姫路SS セルフ給油 セルフオーダー洗車

大阪地区



セルフ高槻ES **オートガス** **セルフ給油** **24H** **セルフオーダー洗車**



セルフ中宮ES **オートガス** **セルフ給油** **24H** **セルフオーダー洗車**



セルフ芦原橋ES **オートガス** **セルフ給油** **24H** **セルフオーダー洗車**



セルフ箕面SS **セルフ給油** **セルフオーダー洗車**



セルフ泉北ハイウェイSS **セルフ給油** **セルフオーダー洗車**



セルフ貝塚中央SS **セルフ給油** **セルフオーダー洗車**



セルフ貝塚パークタウンSS **セルフ給油** **セルフオーダー洗車**

京都・滋賀地区



セルフ天神川ES **オートガス** **セルフ給油** **24H** **セルフオーダー洗車**



セルフ京都南ES **オートガス** **セルフ給油** **24H** **セルフオーダー洗車**



セルフ八幡ES **オートガス** **セルフ給油** **セルフオーダー洗車**



セルフ堅田SS **セルフ給油** **セルフオーダー洗車** **タイヤランクルーム**

車検センター



伊丹車検センター(ボルボ・カー 伊丹 併設)



岸和田車検センター

米穀事業部

日本の主食をしっかりとサポート

精米



伊丹米

10kg
5kg
2kg
300g

GOOD DESIGN グッドデザイン賞受賞
2010年度

日本パッケージデザイン大賞
食品部門金賞受賞 2011年度



もち

杵つきもち



2018年10月
発売



関西と関東に製造拠点を確立
おいさを支える
一粒へのこだわり「伊丹米」

米穀事業部は現在、総売上の23.1%を占める事業分野で当社の発展の中核を担う重要な基幹事業です。1997年の伊丹精米工場の新設から、2005年の千葉精米工場、2006年の埼玉精米工場と、西日本と東日本に製造拠点を設け、広域な供給体制を確立しました。また、より安心・安全・高品質なお米を全国のお客様にお届けするために、米穀事業部管理部門と伊丹・千葉・埼玉精米工場とで、米穀業界初となるISO22000認証を2009年に取得しました。

一方商品に関しては、日本を代表するクリエイターの佐藤可士和氏のデザインによる、ナショナルブランド「伊丹米」パッケージに高い評価を受け、2010年度グッドデザイン賞に加え、日本パッケージデザイン大賞2011において食品部門金賞も受賞しました。更に「伊丹米杵つきもち」においても、モンドセレクション銀賞を受賞(白もち・海老もち・玄米もち・ゆずもち)。このように米穀事業部の製品は、数々のプライズに輝いています。



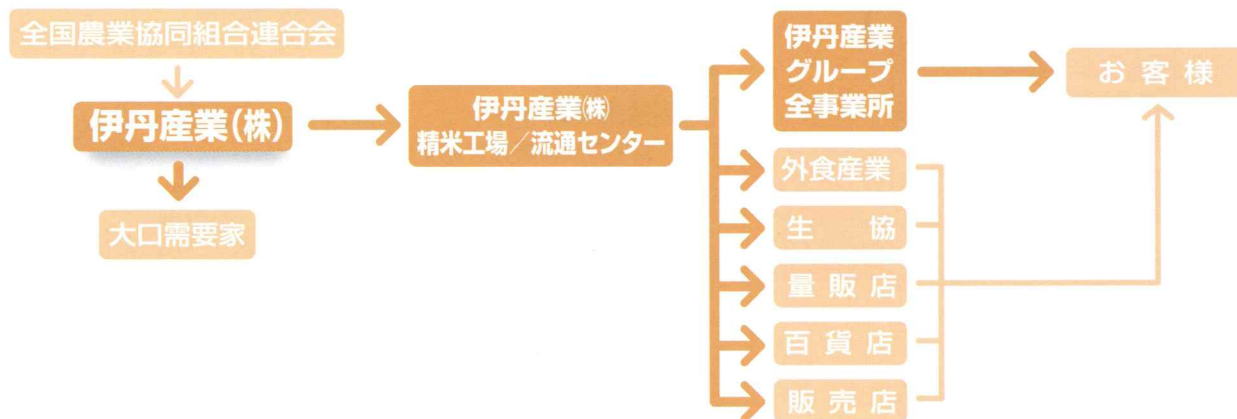
佐藤可士和 Kashiwa Sato
クリエイティブディレクター

1965年東京生まれ。博報堂を経て「SAMURAI」設立。ブランド戦略のトータルプロデューサーとして、コンセプトの構築からコミュニケーション計画の設計、ビジュアル開発まで、強力なクリエイティビティによる一貫通貫した仕事は、多方面より高い評価を得ている。主な仕事にユニクロ、楽天、今治タオルのクリエイティブディレクション、国立新美術館、「T-POINT」などシンボルマークデザイン、「ふじようちえん」「カップヌードルミュージアム」のトータルプロデュースなど。慶應義塾大学特別招聘教授、多摩美術大学客員教授。2016年度文化庁・文化交流使。

**食品安全マネジメントシステム
ISO 22000 認証取得**
伊丹産業(株) 本社米穀事業部、
伊丹・千葉・埼玉精米工場



事業フロー図



独自の生産ポリシーとネットワークを駆使した

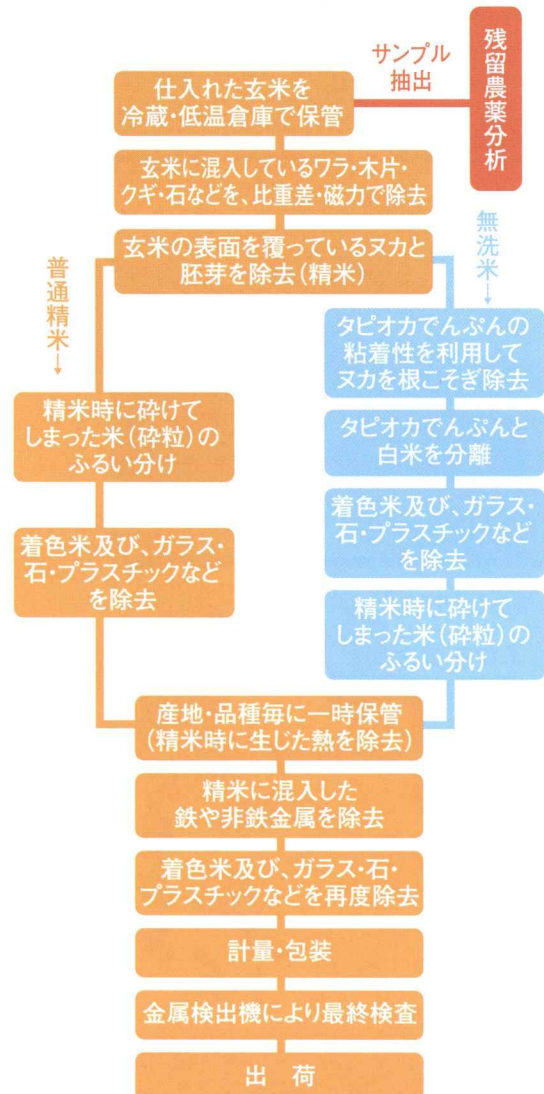
開発・製造・流通・サービス

確かな品質を全国に

近年高まりを見せている食に対する安心・安全の要望に応えるべく、全農安心システム米認定工場の資格をいち早く取得、独自の「トレーサビリティシステム」の導入、高度な「コンタミネーション防止対策」、そして「残留農薬分析」も自主的に実施しています。更に、2009年10月には、業界初となる「食品安全マネジメントシステムISO22000」の認証を、米穀事業部管理部門及び当社全精米工場で取得。信頼できる食品メーカーとして、一歩進んだ最高の品質を追求し続けています。



■当社精米工場の精米行程



■伊丹米のトレーサビリティシステム

「トレーサビリティ」とは、食品がどのような経路をたどってきたのかを追跡できるということで、当社では米袋に印字された「ロット番号」で履歴追跡を可能にしています。



■コンタミネーション防止対策(例)

「コンタミネーション防止対策」とは、異品種・異物混入防止の自動化のことで、精米ライン上の随所に対策設備を設置しています。

【異品種混入防止】

精米ラインの各行程毎に設置している昇降機(米を次の行程に運ぶ装置)全てに採用。ロット終了後、圧搾空気や昇降機下部をエアブローし、残留(前ロットで精米された別品種の米)を除去します。



千葉・埼玉精米工場のラインには昇降機ではなく、最新の「エア搬送」を採用。これにより上記のようなエアブローの必要が無く、高度なコンタミネーション防止対策となっています。

【異物混入防止】

着色米・ガラス・石・プラスチック等、異物の混入を防ぐ「ガラス色彩選別機」を精米ラインの2箇所を設置。精米を2度ソーターに通すことで、徹底的に異物混入を防ぎます。



■残留農薬分析

玄米の残留農薬の分析も自主的に実施。仕入れの前段階で分析が行われた玄米に関しても、当社工場内で再度分析することによって、より安心して召し上がっていただける精米を提供できます。



量販店をはじめ、全国の様々なお店に並ぶ「伊丹米」

当社のナショナルブランド「伊丹米」は、一般の販売店から量販店・生協・百貨店等の大型販売店、食品メーカーや外食産業、当社事業所に至る大きなシェアを獲得しています。



関西スーパーマーケット



スーパーアルプス



おおさかパルコ

多目的施設「お米倶楽部」

伊丹精米工場敷地内には、鉄筋コンクリート2階建の別棟「お米倶楽部」があり、工場を見学される皆様に様々なガイダンスを行ったり、精米したてのお米を炊飯して召し上がっていただいたりと、多目的に使用できる施設となっています。



2F多目的ルーム(77㎡)

インターネットショッピング

インターネットショッピングサイト「お米くらぶ」を、2009年11月「楽天市場」内に、2014年11月には「Yahoo!ショッピング」内に開設。ネット販売も積極的に行っています。

【楽天】<http://www.rakuten.ne.jp/gold/itamimai/>
【Yahoo!】<http://store.shopping.yahoo.co.jp/itamimai/>



精米工場



伊丹精米工場



ニューマジックソーター



ファイナルソーター



無洗米加工機



マジックピクル



千葉精米工場



マジックソーターGRAND



エア-搬送ライン



精米機



クリーンルーム



埼玉精米工場



無洗米加工機



ブレノーター



パレタイザ-ルーム

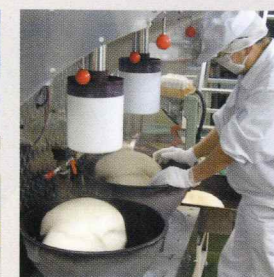


製品自動ラック倉庫

餅工場



川西食品センター



支店・流通センター



東京支店



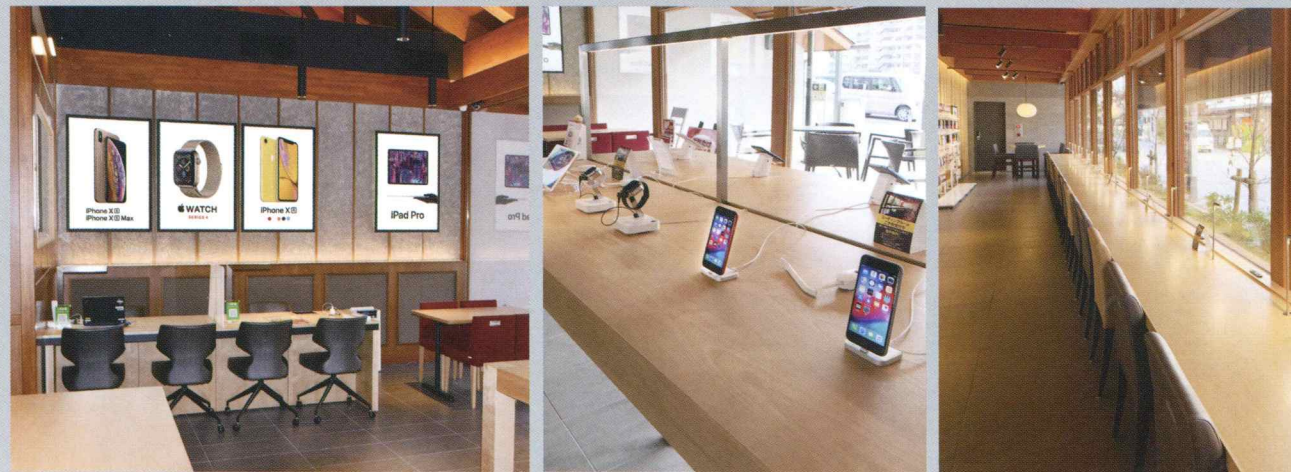
千葉支店



尼崎流通センター

モバイル事業部

グループ全事業所とショップによるワイドな販売網



伊丹中央ショップ

様々な販売チャネルを構築

モバイル事業部は、当社創立60周年を記念して2007年に発足した事業部門で、ソフトバンク及びワイモバイル端末を取り扱っています。「携帯端末のご用命は当社事業所までお電話いただくだけ」という新しい販売スタイルを実現し、日本初の移動型店舗「モバイルカー」も導入。そして2018年7月には、伊丹中央ショップを伊丹市内で最も通行量の多い伊丹酒蔵通りのタリーズコーヒー伊丹店のとりに移転・リニューアルオープンし、より一層ソフトバンク・ワイモバイル製品を速やかにお届けできる体制となっています。

当事業部は、現在では総売上の1.4%を占めるに至り、2018年12月31日現在、累計販売台数は270,570台にのぼっています。

■伊丹産業のモバイルショップ



伊丹中央ショップ(兵庫・伊丹)



内灘ショップ(石川・内灘)

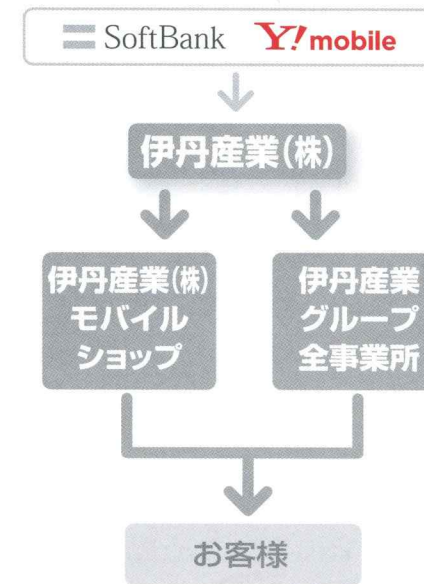


千曲ショップ(長野・千曲)



モバイルカー

事業フロー図



■様々なニーズに応える注目機種の数々



■ご注文からお届けまで



企業の社会的責任として、合理性・信頼性、そして地域貢献を追求します

本社の合理化とセキュリティ、そして安全対策

当社管理部門は、1972年10月の電算機導入、1980年11月のPOS導入、1984年のACU24開発・導入と、業界に先駆けた合理化に取り組んでいます。現在では、三次元免震床のホストコンピュータールームを有し、日本アイ・ビー・エム製 POWER SYSTEM S814 ホストコンピュータと日立製HA-8000型コンピュータを中心としたオンラインシステムを構築。ACU24の運用に大きな威力を発揮しています。加えて、プログラミングを社内で行うことにより、グループ全事業所の業務管理から、取引先毎に異なる受注システムの一元化に至るまで、フレキシブルな情報管理を実現しています。一方、情報保護・防犯面では、非接触ICシステムによる入退場管理を採用しています。

ガス・石油・米穀・モバイル端末という、社会性の強い暮らしのインフラを集中管理する当社本社は、災害時でも十分に機能できるよう様々な配慮がなされています。三次元免震床を採用した無停電ホストコンピュータールームをはじめ、自家発電設備、地下水による水源確保、そして本社・事業所間の衛星電話の採用、更に携帯電話でも災害時優先電話を約230台所有し、災害時でもスムーズな業務を行えるよう、万全を期しています。

防災センター

当社は、地域を問わず大規模災害が発生した場合、自社だけでなく、被災されたLPガス事業者及びその需要家に対し直ちに支援活動が行えるよう、本社近隣にACU24集中監視センターを含む防災センターを配備しています。1階は、発電機等の緊急時対応機器や災害時支援物資の保管庫。2階はACU24集中監視センター。3階の会議室は、防災対策室としての機能以外に支援隊が宿泊できるよう床暖房を設置したマルチスペースとなっています。



ACU24集中監視センター



ホストコンピュータールーム

三次元免震床

ゲートコントロール(非接触IC)

自家発電設備

集中制御盤・防災アンブ

耐震性スパン5m標準柱



■防災センター

緊急時対応機器保管・設置スペース

災害時支援物資保管庫

多用途に使える第1会議室

地域貢献

災害対応

当事業所では、災害時の地域貢献にも積極的です。停電時でも全ての業務が行えるよう自家発電機を設置した災害対応型の事業所（LPガス充てん工場27ヵ所／災害対応ステーション22店舗）の運営や、緊急時用ガス栓付の「災害対応型バルク」の設置提案にも力を入れています。2008年には、現在のセルフ川西SSの社会貢献性が認められ、「資源エネルギー庁長官賞（社会福祉・地域貢献部門/大規模災害対応活動分野）」を受賞しました。また、タリーズコーヒー伊丹店に併設の酒蔵通り駐車場内には、災害時等の水源を確保するための井戸を保有しています。

土地活用

土地活用においても、地域貢献と社員の福利厚生の一環として、駐車場の運営を行っています。2018年12月現在、伊丹産業グループ運営の駐車枠数の合計は約3,500台となっています。

大阪天満宮 篝講

2016年から、大阪天満宮の「篝講」として当社LPガスによる篝火をご奉仕。大川を行き交う船渡御で名を馳せる日本三大祭りの一つ天神祭では、衛士篝35基をはじめ合計約50基の篝火が祭りを盛り上げ、約100人の当社スタッフがその設営・保守管理にあたっています。

QQコール

更に当社は、ACU24の技術を応用した福祉サービス「QQコール」を伊丹市と共に運営。1987年11月より開始したこのサービスは、一人暮らしのお年寄りが急病や事故の際に、24時間365日すばやく対応するというもので、契約者は928名にのぼっています。

■万が一に備えて



事業所に採用しているLPガス自家発電機



断水・停電時での水源確保（酒蔵通り駐車場採水所）



救命講習



救命実習

■駐車場の運営



酒蔵通り駐車場

■大阪天満宮 天神祭「篝講」



OAPでの篝火



御鳳輦船の篝火



篝船の大篝火



衛士篝（南天満公園）

■QQコール



発信器内蔵のペンダント



ペンダントを押す

ACUが受信

本人・協力者に連絡

ITAMI 伊丹産業設備株式会社

設立年月日 1971年1月14日
 代表者 代表取締役社長 北嶋 太郎
 本社所在地 〒664-0836 伊丹市北本町2丁目255番地
 TEL(072)777-0001(代) FAX(072)775-1185
 東播営業所 〒675-1105 兵庫県加古郡稲美町加古1931番1
 TEL(079)492-9900 FAX(079)492-9901
 高槻営業所 〒569-0023 高槻市松川町11番3号
 TEL(072)671-6666 FAX(072)671-7766
 羽曳野営業所 〒583-0861 羽曳野市西浦967番地1
 TEL(072)957-6666 FAX(072)957-7776
 京都営業所 〒614-8171 八幡市上津屋尼ヶ池43番地
 TEL(075)971-7500 FAX(075)971-7501

資本金 6,000万円
 業種 建設業 国土交通大臣(特・般-26) 第9311号
 特定(管工事業)
 一般(消防施設工事業・土木工事業・水道施設工事業)
 宅地建物取引業 兵庫県知事(7)第202278号

ISO9001認証取得(JSAQ 1617)
 取引銀行 (株)池田泉州銀行 (株)三菱UFJ銀行
 従業員 339名(男)316名(女)23名
 役員氏名 代表取締役会長 北嶋 一郎 取締役 丸山 浩
 代表取締役社長 北嶋 太郎 取締役 橋村 安郎
 常務取締役 平岡 秀文 取締役 吉岡 裕典
 取締役 野辺 芳弘 取締役 宮本 卓也
 取締役 千原 章 取締役 藤木 二郎
 取締役 東仲 淳隆 監査役 筒井 克明
 取締役 隅田 政志

事業内容

当社は、伊丹産業(株)のLPガス販売に伴うLPガス設備工事部門を担うため設立され、現在では官公庁をはじめ民間のガス設備・給排水衛生・空調設備工事等の総合設備工事会社として成長しています。ガス設備部では、大阪ガスの指定工事店として、導管・内管工事、住宅設備工事、近年ではエネファームと太陽光発電によるW発電等、多様なエネルギー設備工事を手掛けています。一方空調衛生設備部では、学校・病院・事務所等大型各種施設の給排水衛生空調設備工事から、ガス空調設備工事を含む施工まで、多彩に事業展開しています。

■会社のあゆみ

- 1971年 1月 創業者北嶋政次が伊丹市伊丹516番地に伊丹産業設備(株)を設立(資本金1,000万円)
- 3月 建設業許可取得(兵庫県)
- 4月 大阪ガス(株)認定工事会社となる
- 1972年 10月 本社を移転(伊丹市伊丹字旭町)
- 1973年 3月 土木工事業許可取得(兵庫県)
- 1974年 4月 伊丹市水道局公認業者認可
- 1977年 4月 資本金3,000万円に増資
- 1980年 9月 消防施設工事業許可取得(兵庫県)
- 1981年 1月 管工事業・消防施設工事業建設大臣許可取得
- 1982年 2月 高槻出張所を新設(高槻市辻子)
- 1984年 3月 東播出張所を新設(加古川市)
土木工事業建設大臣許可取得
- 1989年 12月 宅地建物取引業免許取得(兵庫県)
- 1990年 8月 高槻出張所を高槻営業所に変更
- 11月 本社社屋を移転新築(伊丹市北本町)
- 1996年 6月 米穀小売業登録
- 7月 東播出張所を移転、東播営業所を開設(兵庫県稲美町)
- 1997年 2月 高槻営業所を移転・新築(高槻市松川町)
- 12月 羽曳野営業所を新設(羽曳野市)
- 2000年 1月 京都営業所を新設(八幡市)
- 2003年 1月 ISO9001認証取得
- 2005年 1月 京都営業所を移転・新築(京都市)
- 2006年 10月 資本金6,000万円に増資
- 2014年 3月 京都営業所を移転・新築(八幡市)



- 【登録範囲】
- 新設住宅の都市ガス内管工事の設計・施工
 - 新設住宅の都市ガス機器設備工事の施工
 - 空調衛生設備工事の施工



■各種資格者一覧

資格名称	人員	資格名称	人員
建築設備士	1名	第二種電気工事士	9名
1級管工事施工管理技士	45名	宅地建物取引士	4名
2級管工事施工管理技士	26名	消防設備士	8名
1級土木施工管理技士	3名	給水装置主任技術者	19名
2級土木施工管理技士	3名	第3種冷凍機械責任者	3名
1級配管技能士	2名	第1種ガス工事設計士	43名
液化石油ガス設備士	76名	第1種内管監督者	49名
丙種ガス主任技術者	4名	第1種内管工事士	14名
高圧ガス作業主任者	2名	第2種給排気判定技術者	26名
危険物取扱者	6名	PE外管監督者	5名

総合設備企業として 卓越した技術力を誇っています



ITAMI 伊丹産業電気工事株式会社

設立年月日 1958年10月20日
 代表者 代表取締役社長 東仲 淳隆
 本社所在地 〒664-0836 伊丹市北本町2丁目259番地
 TEL(072)785-1200(代) FAX(072)777-2199
 羽曳野営業所 〒583-0861 羽曳野市西浦967番地1
 TEL(072)950-1115 FAX(072)957-9333

資本金 4,800万円
 業種 建設業 国土交通大臣(特・般-28) 第15578号
 特定(電気工事業)
 一般(消防施設工事業)

ISO9001認証取得(02QR-985)
 取引銀行 (株)池田泉州銀行 (株)三井住友銀行
 役員氏名 代表取締役会長 北嶋 一郎 取締役 森津 浩一
 代表取締役社長 東仲 淳隆 監査役 藤木 二郎
 常務取締役 植田 博誠 監査役 筒井 克明
 取締役 北嶋 太郎

事業内容

当社は伊丹産業(株)の主要子会社として電気設備工事の分野を担い、近畿エリアを基盤として営業を行っています。各種建築物の電気工事を主体として、防災・防犯システムの構築、LED照明等省エネ工事や街路灯、交通信号機の設置等、あらゆる電気工事に対応できる施工体制と実績を有しています。2009年からは太陽光発電システムの施工に取り組み、メガソーラーをはじめとして多くの施設を手掛けてきました。また、2011年からは災害対応として需要の高い非常用発電機設置に力を入れ、2017年12月現在、伊丹産業(株)の18事業所にLPガス発電機を、33事業所にディーゼル発電機を設置。2017年からは蓄電池設備の設置に取り組み、着実に実績を積んでいます。今後も高品質な電気設備工事を通じて、より良き社会に貢献できるような事業展開してまいります。



■各種資格者一覧

資格名称	人員
第一種電気工事士	13名
第二種電気工事士	12名
一級電気工事施工管理技士	10名
二級電気工事施工管理技士	4名
第三種電気主任技術者	1名
指定建設業監理技術者(電気)	8名
消防設備士	14名
高圧ケーブル工事士	1名
アナログ工事担任者	2名
建設業経理事務士	2名

当社の販売・施工例

太陽光発電システム



非常用発電機



非常用蓄電池



主要取扱メーカー



ITAMI 伊丹産業倉庫株式会社

設立年月日 1967年1月16日
 代表取締役社長 藤木 敏弘
 本社所在地 〒664-0851 伊丹市中央5丁目5番10号
 TEL (072) 783-0001
 事務所 〒664-0836 伊丹市北本町3丁目9番地1(伊丹精米工場内)
 TEL (072) 770-1307 FAX (072) 770-1314
 資本金 3,000万円
 規模 ●伊丹倉庫 ○冷蔵倉庫* 鉄筋コンクリート造 2階建 1,240.0㎡
 ●北伊丹倉庫 ○低温倉庫* 鉄筋コンクリート造 2階建 1,378.4㎡
 ○低温倉庫 鉄筋コンクリート造 2階建 551.6㎡
 ●千葉倉庫 ○低温倉庫* 鉄筋コンクリート造 2階建 1,788.2㎡
 (*国土交通大臣登録)
 ISO ISO9001:2008認証取得(03QR・1011)
 取引銀行 (株)池田泉州銀行
 役員氏名 代表取締役社長 藤木 敏弘 取締役 柴坂 幸治
 取締役 藤木 二郎 監査役 筒井 克明
 取締役 北嶋 太郎 監査役 酒井 英樹

事業内容 農林水産省並びに民間業者から寄託を受けた米穀・物品の保管を通じ、流通の合理化に貢献しています。



ITAMI 伊丹産業保険事務株式会社

設立年月日 1983年5月16日
 代表取締役社長 北嶋 一郎
 本社所在地 〒664-0851 伊丹市中央5丁目5番10号
 TEL (072) 783-0001
 事務所 〒664-0846 伊丹市伊丹3丁目1番51号
 TEL (072) 778-6001 FAX (072) 778-8601
 資本金 5,000万円
 ISO ISO9001:2015認証取得(JQA・QMA13302)
 取引銀行 (株)池田泉州銀行
 役員氏名 代表取締役社長 北嶋 一郎 取締役 小山 洋次
 取締役 藤木 二郎 監査役 筒井 克明
 取締役 北嶋 太郎 監査役 酒井 英樹

事業内容 損害・生命保険の代理店業務を通じ、暮らしの安心を支えています。



ITAMI 伊丹産業検査株式会社

設立年月日 1997年3月18日
 代表取締役社長 小西 康宏
 本社所在地 〒664-0851 伊丹市中央5丁目5番10号
 TEL (072) 783-0001
 事務所 〒661-0982 尼崎市食満3丁目3番33号
 TEL (06) 6494-8181 FAX (06) 6498-0065
 南清水倉庫 〒661-0985 尼崎市南清水3番21号
 資本金 5,000万円
 指定保安検査機関(経済産業大臣・商第27号)
 高圧ガス保安協会認定検査事業者KP-6
 ISO ISO9001:2015認証取得(01QR・673)
 取引銀行 (株)池田泉州銀行
 役員氏名 代表取締役社長 小西 康宏 取締役 小林 基樹
 取締役 井戸 武雄 監査役 廣本 聖一

事業内容 指定保安検査機関として、LPガスプラントの保安検査、定期自主検査・開放検査及び、設計・施工を行っています。



■各種資格者一覧

指定保安検査機関	統括保安検査員 2名 保安検査員 3名 乙種機械責任者 3名 丙種化学責任者 8名	非破壊検査	NDI UT-2 1名 NDI MT-2 1名
KHK認定	A種検査員 11名 B種検査員 8名 C種検査員 7名	LPガスプラント工事	施工管理者 3名 最終検査員 3名 受入検査員 8名
	ガス事業法	溶接	溶接技術者(JIS Z 3410) 3名 溶接作業者(JIS Z 3801) 1名 2級管工事施工管理技師 1名 乙種第4類危険物取扱者 3名 液化石油ガス設備士 2名 第2種販売主任者 1名
	労働安全衛生法 作業主任者	その他	
	酸素欠乏 11名 有機溶剤 11名 足場 7名 玉掛 4名 特一圧 7名		

ITAMI 伊丹産業運輸株式会社

設立年月日 2004年9月29日
 代表取締役社長 杉山 徹
 本社所在地 〒664-0851 伊丹市中央5丁目5番10号
 TEL (072) 783-0001
 関西支店 〒661-0047 尼崎市西昆陽2丁目3番16号
 TEL (06) 4962-3020 FAX (06) 4962-3022
 関東営業所 〒350-2219 鶴ヶ島市三ツ木新町2丁目8番地8
 TEL (049) 272-5500 FAX (049) 272-5000
 資本金 3,000万円
 業種 一般貨物自動車運送事業
 貨物自動車利用運送事業
 取引銀行 (株)池田泉州銀行
 役員氏名 代表取締役社長 杉山 徹 取締役 柴坂 幸治
 取締役 佐竹 孝之 取締役 奥田 真人
 取締役 今西 茂 監査役 筒井 克明
 取締役 藤木 敏弘 監査役 酒井 英樹

事業内容 LPガス・石油製品・米穀の運送事業を通じて、地域社会に貢献しています。



ITAMI 阪奈瓦斯株式会社

設立年月日 1979年10月23日
 代表取締役社長 北川原 誠
 本社所在地 〒575-0045 四條畷市雁屋西町13番2号
 TEL (072) 878-1111 FAX (072) 878-1001
 姫路営業所 〒671-0234 姫路市御国野町国分寺174番地1
 TEL (079) 253-3553 FAX (079) 253-3560
 大津営業所 〒520-2277 大津市関津6丁目1番2号
 TEL (077) 546-3299 FAX (077) 546-5144
 資本金 3,000万円
 取引銀行 (株)池田泉州銀行 (株)三菱UFJ銀行
 役員氏名 代表取締役社長 北川原 誠 取締役 高木 裕則
 取締役 平岡 秀文 監査役 筒井 克明

事業内容 LPガス・ガス機器・住宅設備機器の販売、ガス設備の設計・施工を通じ、地域社会に貢献しています。



ITAMI 関西ガス株式会社

設立年月日 1963年2月26日
 代表取締役社長 酒井 英樹
 本社所在地 〒576-0042 交野市梅が枝55番15号
 TEL (072) 892-1201 FAX (072) 891-3022
 資本金 1,200万円
 取引銀行 (株)池田泉州銀行
 役員氏名 代表取締役社長 酒井 英樹 取締役 吉岡 裕典
 取締役 玉井 重次 監査役 筒井 克明
 取締役 丸山 浩

事業内容 LPガスの販売と住宅設備工事を通じ、地域に貢献しています。



ITAMI 泉州燃料株式会社

設立年月日 1951年6月30日
 代表取締役社長 北嶋 一郎
 本社所在地 〒597-0044 貝塚市森952番地1
 TEL(072)447-0080 FAX(072)447-0013
 資本金 1,000万円
 規模 LPガスタンク20t 1基 / オートガスディスペンサー1基
 敷地面積 2,446.57㎡
 取引銀行 (株)池田泉州銀行 (株)三井住友銀行
 役員氏名 代表取締役社長 北嶋 一郎 取締役 北嶋 太郎
 取締役 藤木 二郎 監査役 筒井 克明
 事業内容 LPガス・米穀・石油製品・住宅設備機器の販売等を通じ、地域に貢献しています。



ITAMI 紀州高压株式会社

設立年月日 1969年1月31日
 代表取締役社長 北嶋 太郎
 本社所在地 〒649-0311 有田市辻堂311番地の1
 TEL(0737)83-2211 FAX(0737)83-3171
 資本金 1,000万円
 規模 LPガスタンク20t 1基 / 15t 1基
 敷地面積 2,881.3㎡
 取引銀行 (株)池田泉州銀行
 役員氏名 代表取締役社長 北嶋 太郎 取締役 柴坂 儀和
 取締役 岡 義久 監査役 筒井 克明
 事業内容 LPガス・米穀・ガス機器の販売等を通じ、地域に貢献しています。



ITAMI 株式会社ジェイジェイエフ近江ガス

設立年月日 2017年6月30日
 代表取締役社長 酒井 英樹
 本社所在地 〒664-0851 伊丹市中央5丁目5番10号
 TEL(072)783-0001
 事業所 〒523-0896 近江八幡市鷹飼町北3丁目8番地7
 TEL(0748)33-2774 FAX(0748)32-4717
 資本金 1,000万円
 取引銀行 (株)池田泉州銀行
 役員氏名 代表取締役社長 酒井 英樹 監査役 筒井 克明
 取締役 伊藤 真司
 事業内容 LPガス・ガス機器等の販売を通じ、地域に貢献しています。



ITAMI 篠山都市ガス株式会社

設立年月日 2003年11月1日
 代表取締役社長 若狭 純一
 本社所在地 〒669-2324 篠山市東新町121番地2
 (ガス製造所) TEL(079)552-2210 FAX(079)552-7171
 資本金 1億円
 規模 LNG貯槽50kℓタンク 2基
 LNG空温式気化器1,200㎡/h 2基
 敷地面積 2,834.87㎡
 取引銀行 (株)池田泉州銀行 (株)三井住友銀行
 役員氏名 代表取締役社長 若狭 純一 取締役 岩本 靖司
 取締役 北嶋 太郎 監査役 筒井 克明
 取締役 柴坂 儀和 監査役 酒井 英樹
 取締役 倉津 克典
 事業内容 天然ガスの製造・販売を篠山市供給区域内5.3km²で行い、都市ガス事業者としてクリーンエネルギーの普及に貢献しています。



ITAMI 福知山都市ガス株式会社

設立年月日 2012年8月1日
 代表取締役社長 酒井 英樹
 本社所在地 〒620-0928 福知山市宇野部6番地の8
 TEL(0773)22-5750 FAX(0773)22-6860
 〈ガス製造所・福知山西ES併設〉
 福知山駅前営業所 〒620-0054 福知山市末広町1丁目1番地1
 TEL(0773)24-1500 FAX(0773)24-2525
 資本金 3億円
 資本準備金 2億円
 規模 LNG貯槽100kℓタンク3基
 LPガスタンク20t 1基
 LNG空温式気化器1200㎡/h 3基
 LPG温水式気化器50㎡/h 2基
 CNGディスペンサー1基
 敷地面積 6,500㎡
 取引銀行 (株)池田泉州銀行
 役員氏名 代表取締役社長 酒井 英樹 取締役 倉津 克典
 取締役 北嶋 太郎 取締役 岩本 靖司
 取締役 柴坂 儀和 監査役 筒井 克明
 事業内容 天然ガスの製造・販売を福知山市供給区域内12.4km²で行い、本社には天然ガスエコステーション(福知山西ES)を併設。都市ガス事業者としてクリーンエネルギーの普及に貢献しています。

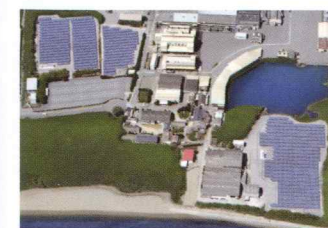


福知山駅前営業所 CNG(天然ガス)エコステーション(福知山西ES)

ITAMI 新エネルギー開発株式会社

設立年月日 2011年4月1日
 代表取締役社長 北嶋 太郎
 本社所在地 〒664-0851 伊丹市中央5丁目5番10号
 TEL(072)778-1212 FAX(072)778-7100
 資本金 3億円
 資本準備金 2億円
 業種 小売電気事業者
 登録年月日: 2015年10月26日 登録番号: A0042
 取引銀行 (株)池田泉州銀行
 役員氏名 代表取締役会長 藤木 二郎 取締役 北嶋 一郎
 代表取締役社長 北嶋 太郎 監査役 筒井 克明
 専務取締役 布施 俊郎
 事業内容 「小売電気事業者(登録番号:A0042)」として、「伊丹産業のでんき」の名称でパートナー企業*を通じ、お得な電気を供給。自然エネルギーを中心にエネルギーのベストミックスを常に考え、低炭素社会実現に大きく貢献しています。

*パートナー企業 伊丹産業(株) 阪奈瓦斯(株) 関西ガス(株) 泉州燃料(株) 紀州高压(株) 株ジェイジェイエフ近江ガス 篠山都市ガス(株) 福知山都市ガス(株) 等



兵庫赤穂太陽光発電所 21,756㎡ / 1.9MW



兵庫篠山太陽光発電所 17,798㎡ / 1.3MW



奈良小倉第一太陽光発電所 19,271㎡ / 1.6MW



兵庫神戸ガスエンジン発電所 2,765㎡ / 7.5MW

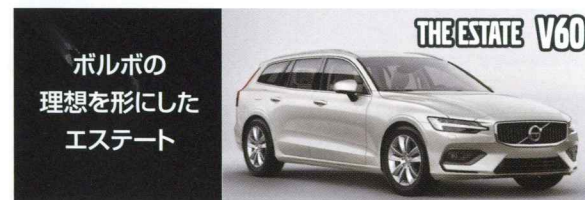
ITAMI 梅田オートガス株式会社

設立年月日 2014年11月7日
 代表者 代表取締役社長 北嶋 太郎
 本社所在地 〒553-0003 大阪市福島区福島5丁目4番21号
 TEL(06)6457-1717 FAX(06)6457-1700
 資本金 1,000万円
 規模 LPガスタンク(地下式)10t 2基
 ディスペンサー(ダブル)4基
 貯水槽(地下式)23t 1基
 門型洗車機 1台
 敷地面積 863.27㎡
 取引銀行 ㈱池田泉州銀行
 役員氏名 代表取締役社長 北嶋 太郎 取締役 倉津 克典
 取締役 栄坂 儀和 監査役 筒井 克明
 事業内容 オートガスの販売を通じ、クリーンエネルギーの普及に貢献しています。



ITAMI 伊丹産業カーズ株式会社

設立年月日 2011年6月8日
 代表者 代表取締役社長 前田 智洋
 本社所在地 〒664-0851 伊丹市中央5丁目5番10号
 TEL(072)783-0001
 ボルボカー 神戸 〒651-0075 神戸市中央区北本町通4丁目2番20号
 TEL(078)232-0555 FAX(078)231-7777
 ボルボカーズ神戸西 〒655-0013 神戸市垂水区福田4丁目3番13号
 TEL(078)707-7711 FAX(078)707-7715
 ボルボカー 伊丹 〒664-0836 伊丹市北本町2丁目252番地
 TEL(072)785-8815 FAX(072)785-0300
 ボルボカーズ松山 〒791-1102 松山市来住町241番地1
 TEL(089)990-8450 FAX(089)990-8451
 資本金 8,000万円
 業種 自動車販売及び整備事業
 取引銀行 ㈱池田泉州銀行
 役員氏名 代表取締役会長 北嶋 一郎 取締役 北嶋 太郎
 代表取締役社長 前田 智洋 監査役 筒井 克明
 取締役 藤木 二郎



2018 VOLVO POP UP STORE OSAKA



グランフロント大阪

ITAMI 伊丹産業ビバレッジ株式会社

設立年月日 2013年11月1日
 代表者 代表取締役社長 廣本 聖一
 本社所在地 〒664-0851 伊丹市中央5丁目5番10号
 TEL(072)783-0001
 タリーズコーヒー 伊丹店 〒664-0851 伊丹市中央3丁目5番1号
 TEL(072)783-1010 FAX(072)783-3232
 タリーズコーヒー 宝塚店 〒665-0832 宝塚市向月町3番1号
 TEL(0797)85-1122 FAX(0797)85-1177
 資本金 5,000万円
 業種 飲食店の経営
 取引銀行 ㈱池田泉州銀行
 役員氏名 代表取締役会長 藤木 二郎 取締役 北嶋 一郎
 代表取締役社長 廣本 聖一 監査役 筒井 克明

事業内容 タリーズコーヒーの運営を行っています。関西初のロードサイド店となった「宝塚店(132席)」や、地域の景観に配慮した町屋風デザインの「伊丹店(170席)」といった、大型かつ独創的な店舗づくりが特徴です。特に伊丹店においては、【第17回兵庫県人間サイズのまちづくり賞〈奨励賞・まちなみ建築部門〉】並びに【第2回伊丹市都市景観賞】、【2016年度グッドデザイン賞】を受賞するなど、様々な面で優れた建築物として高く評価されています。一方、伊丹市の豊富な地下水の活用を目的とし、伊丹店併設の酒蔵通り駐車場にて井戸を採掘。「伊丹産業伊丹郷丹水®(いたみごうたんすい)」の名称で商標登録済。

■第17回 兵庫県 人間サイズのまちづくり賞 受賞
 ■第2回 伊丹市 都市景観賞 受賞



ITAMI 伊丹広報企画株式会社

設立年月日 1990年12月12日
 代表者 代表取締役社長 荻野 隆市
 本社所在地 〒664-0851 伊丹市中央6丁目1番9号
 TEL(072)778-2030 FAX(072)778-2031
 資本金 3,000万円
 取引銀行 ㈱池田泉州銀行
 役員氏名 代表取締役社長 荻野 隆市 取締役 鳥山 将
 専務取締役 梨木 俊彦 監査役 筒井 克明
 取締役 藤木 二郎 監査役 酒井 英樹

事業内容 メディア広告・販促物の企画制作からイベントの企画運営まで、幅広い広報活動を行っています。



力入事業部

LPガス部
 オートガス部
 自動車部

石油事業部

米穀事業部

モバイル事業部

印刷部

グループ会社

事業所所在地

香住荘 〒669-6401 兵庫県美方郡香美町香住区無南垣字大下439-62
TEL(0796)38-0757



宝塚寮 〒665-0003 宝塚市湯本町2-13
TEL(0797)84-8226



伊丹産業株式会社

本社

Tel(072)783-0001(代) Fax(072)777-7777
〒664-8510 伊丹市中央5丁目5番10号
<http://www.itami-grp.co.jp/>

ガス事業部

防災センター Tel(072)777-1000 Fax(072)773-1148
〒664-0851 伊丹市中央6丁目3番13号
神戸災害時海上受入基地 Tel(078)681-4811
〒652-0866 神戸市兵庫区遠矢浜町4番50号

兵庫

- 尼崎支店 Tel(06)6421-3655 Fax(06)6422-1872
〒661-0981 尼崎市猪名寺3丁目4番8号
- 一庫営業所 Tel(072)794-4503 Fax(072)794-4504
〒666-0153 川西市一庫1丁目16番6号
- 杭瀬LPガススタンド Tel(06)6487-3351 Fax(06)6487-3354
〒660-0815 尼崎市杭瀬北新町4丁目4番1号
- 神戸支店 Tel(078)994-0001 Fax(078)995-2001
〒651-2228 神戸市西区見津が丘1丁目7番地4
- 加古川支店 Tel(079)434-1500 Fax(079)434-1600
〒675-0041 加古川市西神吉町宮前字氏庵垣内796番地1
- 高砂支店 Tel(079)447-1234 Fax(079)447-1236
〒676-0822 高砂市阿弥陀町魚橋551番地
- 小野支店 Tel(0794)63-3911 Fax(0794)63-0743
〒675-1369 小野市高田町1774番地1
- 西脇支店 Tel(0795)22-5535 Fax(0795)23-0395
〒677-0014 西脇市郷瀬町487番地1
- 三田支店 Tel(078)986-6735 Fax(078)986-2588
〒651-1511 神戸市北区長尾町宅原1752番地1
- 道場工場 Tel(078)951-4559 Fax(078)951-4570
〒651-1502 神戸市北区道場町塩田2082番地
- 篠山支店 Tel(079)594-1181 Fax(079)594-2781
〒669-2212 篠山市大沢字岩鼻ノ坪235番地
- つづじが丘営業所 Tel(079)568-1221 Fax(079)568-6655
〒669-1347 三田市つづじが丘南3丁目1番9号
- 水上支店 Tel(0795)82-0326 Fax(0795)82-5184
〒669-3465 丹波市水上町横田622番地4
- 福知山営業所 Tel(0773)22-9388 Fax(0773)22-9119
〒620-0913 福知山市牧262番地2
- 綾部営業所 Tel(0773)42-0216
〒623-0116 綾部市下八田町堂ノ下22番地
- 丹波ひかみ営業所 Tel(0795)82-5456 Fax(0795)82-5184
〒669-3465 丹波市水上町横田622番地4
- 豊岡支店 Tel(0796)29-5200 Fax(0796)29-5300
〒668-0831 豊岡市神美台30番地
- 福崎支店 Tel(079)232-1234 Fax(079)232-4765
〒679-2161 姫路市香寺町溝口980番地
- 姫路営業所 Tel(079)233-0100 Fax(079)233-1333
〒672-8043 姫路市飾磨区上野田1丁目51番地
- 加西容器検査所 Tel(0790)42-3255 Fax(0790)42-3729
〒675-2365 加西市畑町1611番地
- 龍野支店 Tel(0791)63-3322 Fax(0791)63-2655
〒679-4161 たつの市龍野町日山80番地1
- 赤穂支店 Tel(0791)48-8888 Fax(0791)48-8889
〒678-0164 赤穂市目坂1番地
- 津名支店 Tel(0799)62-3515 Fax(0799)62-3137
〒656-2152 淡路市木曾上1512番地
- 五色営業所 Tel(0799)35-0321 Fax(0799)35-0853
〒656-1332 洲本市五色町広石北748番地

淡路

淡路

- 東浦支店 Tel(0799)74-4141 Fax(0799)74-5670
〒656-2311 淡路市久留麻802番地2
- 福良支店 Tel(0799)52-0610 Fax(0799)52-3631
〒656-0543 南あわじ市阿万塩屋町2580番地
- 沼島営業所 Tel(0799)57-0735 Fax(0799)57-0735
〒656-0961 南あわじ市沼島2410番地
- 高槻支店 Tel(072)671-0393 Fax(072)675-3801
〒569-0023 高槻市松川町11番3号
- 門真支店 Tel(06)6908-3310 Fax(06)6909-7619
〒571-0034 門真市東田町4番18号
- 長柄工場 Tel(06)6351-1752 Fax(06)6351-1750
〒531-0063 大阪市北区長柄東2丁目11番16号
- 和泉支店 Tel(0725)53-4000 Fax(0725)53-1177
〒594-1144 和泉市テクノステージ3丁目11番1号
- 泉南営業所 Tel(072)482-1100 Fax(072)482-1155
〒590-0521 泉南市樽井7丁目31番15号
- 羽曳野LPガススタンド Tel(072)950-2588 Fax(072)957-7776
〒583-0861 羽曳野市西浦967番地1
- 桜井支店 Tel(0744)43-2088 Fax(0744)43-7014
〒633-0053 桜井市谷6番地
- 榛原営業所 Tel(0745)82-3889 Fax(0745)82-3809
〒633-0206 宇陀市榛原天満台西1丁目16番15号
- 希望ヶ丘営業所 Tel(0595)45-7600 Fax(0595)45-1500
〒519-1423 伊賀市希望ヶ丘西1丁目35番190号
- 関営業所 Tel(0595)97-8100 Fax(0595)97-8100
〒519-1119 亀山市関ヶ丘521番地759
- 五條支店 Tel(0747)23-1223 Fax(0747)24-2857
〒637-0014 五條市住川町888番地37
- 桑名支店 Tel(0594)24-3500 Fax(0594)24-3533
〒511-0065 桑名市大塚町48番1
- 和歌山支店
- 紀の川営業所 Tel(0736)66-0489 Fax(0736)66-0123
〒649-6124 紀の川市桃山町市場324番地4
- 田辺営業所 Tel(0739)81-0800 Fax(0739)81-0700
〒646-0023 田辺市文理1丁目1番29号
- 南紀営業所 Tel(0739)85-2500 Fax(0739)85-2700
〒649-2621 和歌山県西牟婁郡すさみ町周参見3902番地1
- 橋本支店 Tel(0736)32-1033 Fax(0736)33-1032
〒648-0071 橋本市小原田14番地の1
- 京都支店 Tel(075)981-2009 Fax(075)983-1289
〒614-8171 八幡市上津屋尼ヶ池43番地
- 亀岡支店 Tel(0771)24-7886 Fax(0771)25-7193
〒621-0013 亀岡市大井町並河3丁目14番1号
- 南丹営業所 Tel(0771)62-1500 Fax(0771)62-1777
〒622-0011 南丹市園部町上木崎町大將軍20番地1
- 舞鶴支店 Tel(0773)64-1045 Fax(0773)62-6273
〒625-0086 舞鶴市大字長浜801番地3
- 小浜営業所 Tel(0770)56-0777 Fax(0770)56-0776
〒917-0241 小浜市遠敷5丁目1308番地
- 大飯営業所 Tel(0770)77-2666 Fax(0770)77-2665
〒919-2111 福井県大飯郡おおい町本郷第96号1番地
- 野田川支店 Tel(0772)43-0481 Fax(0772)42-0448
〒629-2303 京都府与謝郡与謝野町石川6436番地
- 網野営業所 Tel(0772)72-5553 Fax(0772)72-5543
〒629-3102 京丹後市網野町下岡352番地1
- 滋賀支店 Tel(077)587-0508 Fax(077)587-4178
〒520-2331 野洲市小篠原844番地1
- 坂本営業所 Tel(077)579-1834 Fax(077)579-6185
〒520-0113 大津市坂本3丁目18番77号
- 多賀営業所 Tel(0749)48-0130 Fax(0749)48-0535
〒522-0341 滋賀県犬上郡多賀町多賀1666番地

京都

滋賀

石油事業部

岡山支店 Tel(086)264-2151 Fax(086)264-2153
●備前営業所 Tel(0869)63-4684 Fax(0869)63-1203
●玉野営業所 Tel(0863)32-2225 Fax(0863)32-2201
●総社営業所 Tel(0866)94-3211 Fax(0866)94-3230
津山支店 Tel(0868)38-6727 Fax(0868)38-6725
●御津営業所 Tel(086)722-0230 Fax(086)722-0230
●美川営業所 Tel(0867)54-8027 Fax(0867)54-8027
新見支店 Tel(0867)72-2276 Fax(0867)72-2350

広島支店
●福山営業所 Tel(084)973-1600 Fax(084)973-1060
●広島営業所 Tel(082)285-1500 Fax(082)285-0800

高知支店
●嶺北営業所 Tel(0887)76-2227 Fax(0887)76-3027
●土佐山田営業所 Tel(0887)53-2507 Fax(0887)53-2737
●天王営業所 Tel(088)891-6662 Fax(088)891-6663
●中村営業所 Tel(0880)34-2323 Fax(0880)34-5533
●南国LPガススタンド Tel(088)863-1117 Fax(088)863-1117

愛媛支店
●松山営業所 Tel(089)987-6633 Fax(089)987-6632
高松支店 Tel(087)867-3000 Fax(087)867-4000

金沢支店 Tel(076)237-5933 Fax(076)238-6795
●千代野営業所 Tel(076)276-3331 Fax(076)276-3743
●内灘営業所 Tel(076)238-4088 Fax(076)238-4947
●鹿西営業所 Tel(0767)72-8200 Fax(0767)72-8211

長野支店 Tel(0268)35-0500 Fax(0268)35-3097
●望月営業所 Tel(0267)53-3057 Fax(0267)53-5526
●千曲営業所 Tel(026)274-2121 Fax(026)274-2988

有馬都市ガス事業所 Tel(078)986-2500 Fax(078)986-2588
西脇都市ガス事業所 Tel(0795)22-8000 Fax(0795)22-0100

セルフ緑ヶ丘SS Tel(072)782-3437 Fax(072)782-3595
セルフ北村SS Tel(072)782-3116 Fax(072)782-0010
セルフ鴻池SS Tel(072)779-3002 Fax(072)779-1093
セルフ荒牧SS Tel(072)779-1780 Fax(072)779-1781

伊丹SS Tel(072)781-6143 Fax(072)781-5550
伊丹中央SS Tel(072)772-0834 Fax(072)772-0895
セルフ南武庫之荘SS Tel(06)6438-3737 Fax(06)6438-3013
セルフ尼崎SS Tel(06)6401-2658 Fax(06)6401-2654
セルフ武庫之荘SS Tel(06)6431-0219 Fax(06)6431-0238
セルフ西昆陽SS Tel(06)6433-9330 Fax(06)6433-9351
セルフ園田ES Tel(06)6421-3422 Fax(06)6421-4554
御園SS Tel(06)6492-3030 Fax(06)6492-3105

セルフ川西SS Tel(072)759-3760 Fax(072)759-9232
セルフ川西一庫SS Tel(072)795-1515 Fax(072)794-0555
セルフ多田SS Tel(072)793-1978 Fax(072)793-3443
セルフ西多田SS Tel(072)792-4550 Fax(072)792-4650
セルフ宝塚SS Tel(0797)86-0866 Fax(0797)86-0875
セルフ逆瀬川SS Tel(0797)72-2606 Fax(0797)72-6170
セルフ口谷SS Tel(0797)89-6192 Fax(0797)89-6195
セルフ安倉SS Tel(0797)84-1081 Fax(0797)84-1095
セルフ甲子園SS Tel(0798)41-0666 Fax(0798)41-0777

セルフ西宮インターSS Tel(0798)38-6700 Fax(0798)38-6800
セルフ東神戸ES Tel(078)265-1500 Fax(078)265-1900
セルフ御影SS Tel(078)851-2857 Fax(078)851-9841
セルフ須磨浦SS Tel(078)735-7001 Fax(078)735-7011
西神戸ES Tel(078)576-3364 Fax(078)576-3280

セルフ新三田SS Tel(079)567-3060 Fax(079)567-3066
セルフ下山口SS Tel(078)903-5599 Fax(078)903-5999
セルフ北六甲SS Tel(078)981-6700 Fax(078)981-6800
セルフ大原SS Tel(079)565-5285 Fax(079)565-5286
セルフ篠山インターSS Tel(079)594-0850 Fax(079)594-3921
セルフ氷上SS Tel(0795)82-2206 Fax(0795)82-7135
セルフ柏原SS Tel(0795)72-2191 Fax(0795)72-4930

セルフ西加古川SS Tel(079)454-3001 Fax(079)454-3011
セルフ東加古川SS Tel(079)437-1001 Fax(079)437-1006
セルフ野里SS Tel(079)285-1580 Fax(079)285-1705
セルフ姫路SS Tel(079)232-5179 Fax(079)232-8513
セルフ高槻ES Tel(072)671-0582 Fax(072)671-0595
セルフ中宮ES Tel(06)6957-7100 Fax(06)6957-7200

伊丹地区
尼崎地区
川西地区
宝塚地区
西宮地区
神戸地区
三田地区
篠山地区
加古川地区
姫路地区
大阪地区

大阪地区
セルフ芦原橋ES Tel(06)6563-6400 Fax(06)6563-6401
セルフ箕面SS Tel(072)723-3821 Fax(072)723-3844
セルフ泉北ハイウェイSS Tel(072)270-8895 Fax(072)276-2299
セルフ貝塚中央SS Tel(072)421-2522 Fax(072)421-2523
セルフ天神川ES Tel(075)873-8787 Fax(075)873-8585
セルフ京都南ES Tel(075)691-6670 Fax(075)682-0341
セルフ八幡ES Tel(075)982-0308 Fax(075)982-0539
セルフ堅田SS Tel(077)573-1122 Fax(077)573-1125
伊丹車検センター Tel(072)785-8815 Fax(072)785-0300
岸和田車検センター Tel(072)430-5511 Fax(072)430-5454
篠山油槽所 Tel(079)556-2758

米穀事業部

支店
西日本支店 Tel(072)778-7080 Fax(072)778-7070
東京支店 Tel(049)272-5555 Fax(049)272-5000
千葉支店 Tel(043)241-8000 Fax(043)238-1324
伊丹精米工場 Tel(072)785-1000 Fax(072)785-1004
千葉精米工場 Tel(043)241-8000 Fax(043)238-1324
埼玉精米工場 Tel(049)272-5555 Fax(049)272-3200
川西食品センター Tel(072)759-1212 Fax(072)759-2955
尼崎流通センター Tel(06)4962-3021 Fax(06)4962-3022

モバイル事業部

登録センター Tel(072)778-6000 Fax(072)770-7600
伊丹中央ショップ Tel(072)770-2500 Fax(072)770-7600
内灘ショップ Tel(076)239-4100 Fax(076)238-4947
千曲ショップ Tel(026)274-2121 Fax(026)274-2988

子会社

伊丹産業設備株 Tel(072)777-0001 Fax(072)775-1185
●東播営業所 Tel(079)492-9900 Fax(079)492-9901
●高槻営業所 Tel(072)671-6666 Fax(072)671-7766
●羽曳野営業所 Tel(072)957-6666 Fax(072)957-7776
●京都営業所 Tel(075)971-7500 Fax(075)971-7501
伊丹産業電気工事株 Tel(072)785-1200 Fax(072)777-2199
●羽曳野営業所 Tel(072)950-1115 Fax(072)957-9333

伊丹産業倉庫株 Tel(072)770-1307 Fax(072)770-1314
●伊丹倉庫 Tel(072)778-7073 Fax(072)778-7070
●北伊丹倉庫 Tel(072)770-1307 Fax(072)770-1314
●千葉倉庫 Tel(043)241-8000 Fax(043)238-1324
伊丹産業保険事務株 Tel(072)778-6001 Fax(072)778-8601
伊丹産業検査株 Tel(06)6494-8181 Fax(06)6498-0065
●南清水倉庫 Tel(06)6494-8181 Fax(06)6498-0065

伊丹産業運輸株 Tel(072)783-0001
●関西支店 Tel(06)4962-3020 Fax(06)4962-3022
●関東営業所 Tel(049)272-5500 Fax(049)272-5000
木津川ガス株 Tel(075)972-1135 Fax(075)983-1289
阪奈瓦斯株 Tel(072)878-1111 Fax(072)878-1001
●姫路営業所 Tel(079)253-3553 Fax(079)253-3560
●大津営業所 Tel(077)546-3299 Fax(077)546-5144
関西ガス株 Tel(072)892-1201 Fax(072)891-3022

泉州燃料株 Tel(072)447-0080 Fax(072)447-0013
紀州高圧株 Tel(0737)83-2211 Fax(0737)83-3171
●事業所 Tel(0748)33-2774 Fax(0748)32-4717
篠山都市ガス株 Tel(079)552-2210 Fax(079)552-7171
福知山都市ガス株 Tel(0773)22-5750 Fax(0773)22-6860
●福知山駅前営業所 Tel(0773)24-1500 Fax(0773)24-2525
新エネルギー開発株 Tel(072)778-1212 Fax(072)778-7100
梅田オートガス株 Tel(06)6457-1717 Fax(06)6457-1700

伊丹産業カーズ株 Tel(072)783-0001
●ボルボカー 神戸 Tel(078)232-0555 Fax(078)231-7777
●ボルボカーズ神戸西 Tel(078)707-7711 Fax(078)707-7715
●ボルボカー 伊丹 Tel(072)785-8815 Fax(072)785-0300
●ボルボカーズ松山 Tel(089)990-8450 Fax(089)990-8451

伊丹産業ビルレジ株 Tel(072)783-0001
●刈-ズコ-ヒ-伊丹店 Tel(072)783-1010 Fax(072)783-3232
●刈-ズコ-ヒ-宝塚店 Tel(0797)85-1122 Fax(0797)85-1177
伊丹広報企画株 Tel(072)778-2030 Fax(072)778-2031
伊丹米穀株 Tel(072)783-0001



本社(新社屋棟2020年完成予定)

ITAMI

伊丹産業株式会社

本社 〒664-8510 兵庫県伊丹市中央5丁目5番10号
TEL(072)783-0001 FAX(072)777-7777
<http://www.itami-grp.co.jp/>



番付	四股名	部屋	体重	出身地	得意技
前頭	北日本物産	アストモス	一三二〇〇	富山	でま
小結	三ツ輪産業	アストモス	一四八〇〇	東京	おぼろ
小結	カメイ	ENグローブ	一五〇〇〇	宮城	まはら
小結	レモンガス	ENグローブ	一六〇〇〇	東京	まはら
小結	トール	アストモス	一七八〇〇	徳島	ちんぱん
関脇	鈴与商事	アストモス	一九〇〇〇	静岡	くらげ
関脇	日通商事	アストモス	二〇六八〇	東京	まはら
関脇	エアウオーター	アストモス	二二三〇〇	大阪	まはら
関脇	エコー	アストモス	二四八〇〇	福岡	まはら
大関	兼松ペトロ	アストモス	二七〇〇〇	東京	まはら
大関	エネアーク	アストモス	二九一〇〇	東京	まはら
大関	東京ガスエネルギー	アストモス	三三七〇〇	東京	まはら
大関	J A 全農	アストモス	三七八〇〇	東京	まはら
横綱	ミツウロコ	アストモス	三九五〇〇	東京	まはら
横綱	伊丹産業	アストモス	四六〇〇〇	兵庫	まはら
横綱	伊藤忠エネクス	JGB	五四六四七	東京	まはら
横綱	岩谷産業	アストモス	一六九六〇	大阪	まはら

当麻樹免

全国

番付	四股名	部屋	体重	出身地	得意技
前頭	ニチガス	アストモス	六五〇〇〇	東京	まはら
横綱	シネンキルン	アストモス	四九一五〇	東京	まはら
横綱	東邦液化ガス	アストモス	四九〇〇〇	愛知	まはら
横綱	大陽日酸	アストモス	三六〇〇〇	東京	まはら
大関	サイサン	アストモス	三六七三〇	埼玉	まはら
大関	TOKAI	アストモス	三三〇〇〇	静岡	まはら
大関	三愛石油	アストモス	二六四〇〇	東京	まはら
大関	ガステックサイビス	アストモス	二五四〇〇	愛知	まはら
関脇	シナネン	アストモス	二二〇〇〇	東京	まはら
関脇	セントラル石油瓦斯	アストモス	二二六〇〇	東京	まはら
関脇	太陽日酸エネルギー	アストモス	一八二六〇	愛知	まはら
小結	ミライフ	アストモス	一七〇〇〇	東京	まはら
小結	西部ガスエネルギー	アストモス	一四九六〇	福岡	まはら
小結	豊多手	アストモス	一三五四〇	東京	まはら
前頭	豊通エネルギー	アストモス	一三〇〇〇	愛知	まはら

番付	四股名	部屋	体重	出身地	得意技
前頭	イワタニ東北	アストモス	三三六〇〇	宮城	まはら
前頭	りゆうせき	アストモス	三四〇〇〇	神奈川	まはら
前頭	巴商	アストモス	三三〇〇〇	大阪	まはら
前頭	イワタニ近畿	アストモス	三三〇〇〇	大阪	まはら
前頭	富士エネルギー	アストモス	三三〇〇〇	東京	まはら
前頭	名古屋プロパン瓦斯	アストモス	四〇〇〇〇	愛知	まはら
前頭	ミライフ東日本	アストモス	四二五〇〇	宮城	まはら
前頭	日米産油	アストモス	四二六七七	大阪	まはら
前頭	新日本ガス	アストモス	四三六七五	岐阜	まはら
前頭	日本海ガス	アストモス	四三九九九	富山	まはら
前頭	大陽日酸エネルギー	アストモス	四四四〇〇	愛知	まはら
前頭	ヤマサ産業	アストモス	四四四〇〇	愛知	まはら
前頭	エネクス北海道	アストモス	四四四〇〇	北海道	まはら
前頭	日東エネルギー	アストモス	四四四〇〇	東京	まはら
前頭	日本プロパンガス	アストモス	四四四〇〇	香川	まはら
前頭	浅野産業	アストモス	四四四〇〇	岡山	まはら
前頭	サカキ産業	アストモス	四四四〇〇	富山	まはら
前頭	田邊工業	アストモス	四四四〇〇	東京	まはら
前頭	ニイミ産業	アストモス	四四四〇〇	愛知	まはら
前頭	三愛オブリガス九州	アストモス	四四四〇〇	福岡	まはら
前頭	三愛オブリガス東日本	アストモス	四四四〇〇	東京	まはら
前頭	マルエ	アストモス	四四四〇〇	福岡	まはら
前頭	広島ガスプロパン	アストモス	四四四〇〇	広島	まはら
前頭	エネクス関東	アストモス	四四四〇〇	東京	まはら
前頭	橋本産業	アストモス	四四四〇〇	東京	まはら
前頭	Mitsumi	アストモス	四四四〇〇	東京	まはら
前頭	堀川産業	アストモス	四四四〇〇	埼玉	まはら
前頭	アストエリテリシ	アストモス	四四四〇〇	東京	まはら

二〇一八年 初場所 大相撲番付

番付	四股名	部屋	体重	出身地	得意技
前頭	朝日ガスエネジ	アストモス	一三三三三	北海道	まはら
前頭	イワタニ二関	アストモス	一〇七八六	静岡	まはら
前頭	J A 静岡経済	アストモス	八六〇〇〇	東京	まはら
前頭	ダイネ	アストモス	八六〇〇〇	長野	まはら
前頭	イワタニ二九	アストモス	七五〇〇〇	大阪	まはら
前頭	北海道エネクス	アストモス	七五〇〇〇	北海道	まはら
前頭	日本エネルギー	アストモス	七五〇〇〇	東京	まはら
前頭	コリアアス目	アストモス	六三〇〇〇	大阪	まはら
前頭	札幌アポロ石	アストモス	六二一五五	長野	まはら
前頭	佛堂多手	アストモス	五八六三七	取巻	まはら
前頭	エルビ	アストモス	五四〇〇〇	埼玉	まはら
前頭	花井キリキ	アストモス	五二〇〇〇	宮城	まはら
前頭	八光商	アストモス	五〇〇〇〇	宮城	まはら
前頭	エツカ石	アストモス	四九八六六	東京	まはら
前頭	石井燃	アストモス	四四二七〇	広島	まはら
前頭	北陸天然ガス興	アストモス	四三二七〇	愛知	まはら
前頭	全農広島県本	アストモス	四三二七〇	愛知	まはら
前頭	全農長野県本	アストモス	四三二七〇	愛知	まはら
前頭	高橋石	アストモス	四〇六〇〇	東京	まはら
前頭	富士産	アストモス	三六〇〇〇	山口	まはら
前頭	エネクス九	アストモス	三六〇〇〇	山口	まはら
前頭	三木産	アストモス	三三〇〇〇	宮城	まはら
前頭	日本オートガ	アストモス	三三〇〇〇	宮城	まはら
前頭	ネクストワ	アストモス	三三〇〇〇	東京	まはら