

いすゞシステムサービス株式会社



<http://www.iss.co.jp/>

会社案内



Company Profile

ISS
◆ 当社事業案内
いすゞシステムサービス株式会社



企業理念

いすゞシステムサービスは、
ITサービスプロバイダーとしてお客様のために
価値を創造することにより社会に貢献することをめざします

■社名

いすゞシステムサービス株式会社 (略称 : ISS)

■所在地

本社 〒140-0013 東京都品川区南大井6-26-3 大森ベルポートD館3階
藤沢事業所 〒252-0806 神奈川県藤沢市土棚8

■設立

1977年(昭和52年)7月8日

■代表者

代表取締役会長 高橋 雄一郎
代表取締役社長 鶴見 仁志

■資本金

1億6,500万円

■株主

いすゞ自動車株式会社(100%)

■役員

取締役	菊池	正巳
取締役	落合	誠
取締役	藪亀	健一郎
取締役	小山	健二
取締役(非常勤)	田村	哲朗
監査役(非常勤)	山田	隆史

■従業員数

249名(平成29年4月現在)

Company Profile

ISS
◆ 当社事業案内
いすゞシステムサービス株式会社

■主要取引先

- いすゞ自動車株式会社
- いすゞ自動車関連販売会社(全国約26社)
- いすゞ自動車関連会社(国内約26社、海外約15社)
- いすゞ自動車関連協力会社(約100社)
- スバルファイナンス株式会社 他

■事業内容

【企画コンサルティング】

- ・お客様のニーズや悩みを解決するシステムの企画やシステム企画コンサルティング

【設計・開発】

- ・いすゞ自動車、いすゞ販売会社、グループ企業向けの基幹アプリケーションシステムの設計、開発

【運用・保守】

- ・アプリケーションシステムやインフラの運用・保守の他、ヘルプデスクなどのアフターフォロー

【その他のサービス】

- ・インフラ導入(サーバー、PC、ネットワーク)
- ・OA講習会
- ・パソコン、OA物品の代行販売 など

■主要取引銀行

みずほ銀行 虎ノ門支店
横浜銀行 蒲田支店

Company Profile

ISS
◆ 当社事業案内
いすゞシステムサービス 株式会社

■沿革

- 1977年 7月 (昭和52年) いすゞシステムサービス株式会社設立
(出資比率 CARS社51%、いすゞ自動車49%)
- 1978年 8月 (昭和53年) 経営権がCARS社からいすゞ自動車株式会社へ移行
(出資比率 いすゞ自動車51%、CARS社49%)
- 1980年12月 (昭和55年) いすゞ自動車株式会社が100%株式取得
- 1981年 2月 (昭和56年) 資本金1億円に増資
- 1989年 5月 (平成元年) 本社を田町から大森に移転
- 1996年 9月 (平成8年) 本社を大森ベルポートD館(現在地)に移転
- 1996年12月 (平成8年) いすゞデータプロセシング株式会社と合併
(資本金1億2,500万円に)
- 2002年 9月 (平成14年) 株式会社いすゞアイ・ケイ・シーと合併
(資本金1億6,500万円、いすゞ自動車株式会社出資比率84%)
- 2007年 7月 (平成19年) 会社設立30周年を迎える
- 2008年 2月 (平成20年) 株式会社東鈴コンピューターサービスより事業譲受
- 2010年 9月 (平成22年) いすゞ自動車株式会社が出資比率100%となる

Company Map

ISS
◆ 当社事業所地図
いすゞシステムサービス 株式会社

■本社

【所在地】

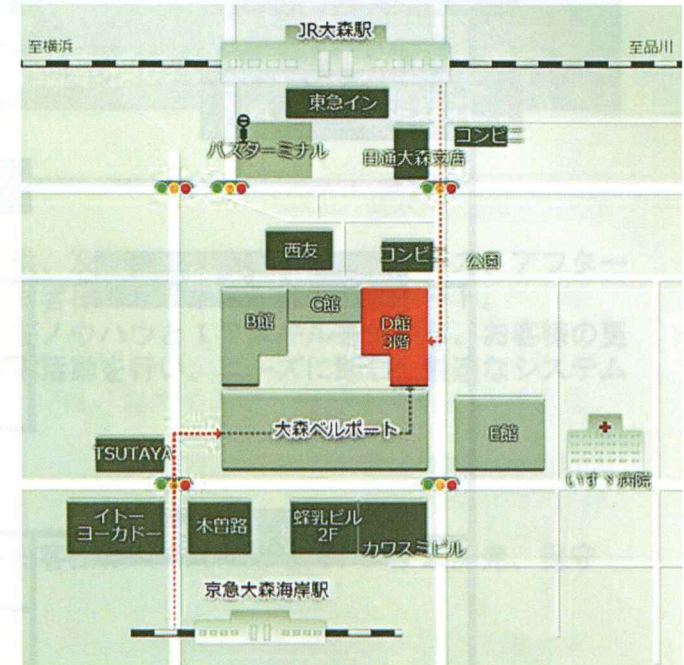
東京都品川区南大井6丁目26番3号
大森ベルポートD館3階

TEL: 03-3298-4175 (代表)
FAX: 03-3298-4192

【交通機関】

JR京浜東北線 大森駅 徒歩5分
または
京浜急行 大森海岸駅 徒歩5分

ベルポートのアトリウム
D館のエレベーターホールより
3階へお越し下さい。



■藤沢事業所

【所在地】

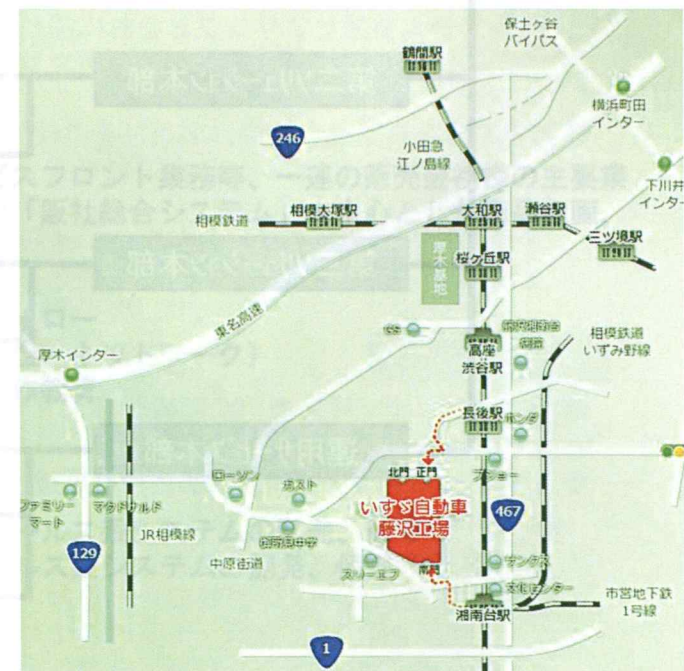
神奈川県藤沢市土棚8
いすゞ自動車藤沢工場内

開発関係: 0466-45-7043
運用関係: 0466-45-2580

【交通機関】

小田急江ノ島線
長後駅バスターミナル1番から
神奈川中央交通 バスに乗車
いすゞ自動車前下車

いすゞ自動車藤沢工場
入口の守衛所にて入場手続きが
必要になります。

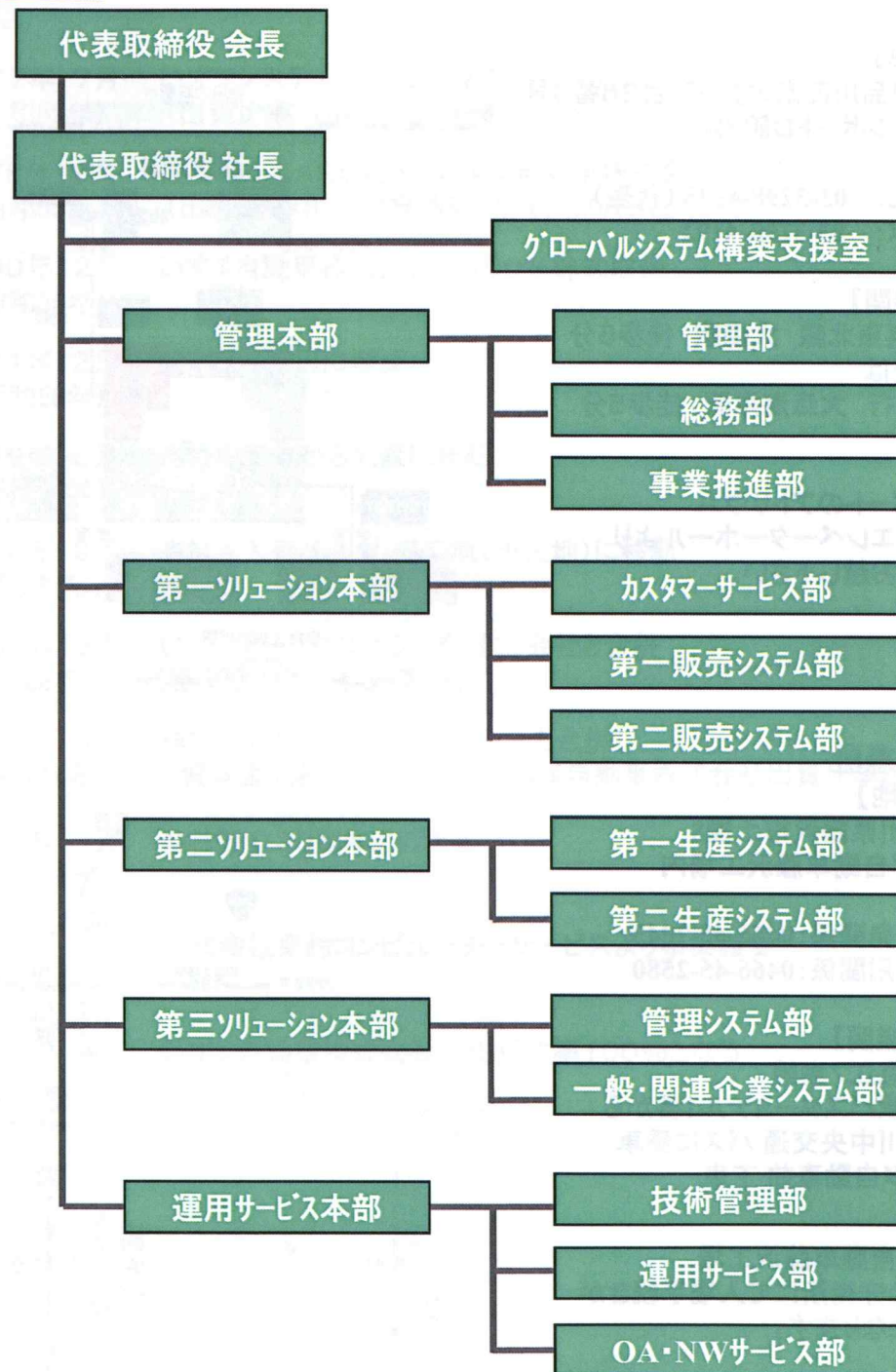


Business Organization

ISS

◆ 当社組織案内
いすゞシステムサービス 株式会社

■ 組織図



Business Outline

ISS

◆ 当社事業部案内
いすゞシステムサービス 株式会社

第一ソリューション本部

いすゞ販売会社様及びいすゞ自動車様のシステム開発を担当

本部の紹介

いすゞ販売会社様へのERPシステムの提供、及びいすゞ自動車様のセールス、アフターセールス領域のシステム開発、保守により、お客様のビジネスを強力にサポート。これまでのシステム開発を通じて培った業務ノウハウとITスキルを生かし、お客様の更なるビジネス拡大に貢献すべく、積極的に提案活動を行い、ニーズに即した最適なシステムと保守サービスを提供します。

主なサービス

いすゞ販売会社様向けERPシステム、及びお客様のニーズに応じたシステム開発、保守サービスを提供します。

- 販売会社様のシステム企画、開発、保守
- 販売会社様へのシステム導入とアフターフォロー
- いすゞ自動車様のシステム開発、保守

業務内容

- 販売会社様のシステム企画、開発、保守
 - ・ 車両販売業務、部品販売業務、サービスフロント業務等、一連の販売会社様の主要業務から会計処理までをシステム化した「販社総合システム」を中心とした商品企画、及び開発、保守
- 販売会社様へのシステム導入とアフターフォロー
 - ・ 最適インフラの検討、設置（ハード機器、ネットワーク）
 - ・ システム活用提案、業務改善提案、操作教育
 - ・ ヘルプデスク、障害対応
- いすゞ自動車様のシステム開発、保守
 - ・ 国内販売、輸出販売、市場情報等のセールス系システムの開発、保守
 - ・ 補給部品、品質保証等のアフターセールス系システムの開発、保守

第二ソリューション本部

いすゞ自動車様およびいすゞ関連会社様のシステム開発を担当

本部の紹介

いすゞ自動車様、いすゞグループ関連会社様のシステム開発を通じて培った自動車製造業の業務知識と最新ITスキルを生かし、お客様の情報戦略に貢献しております。

お客様には満足度を向上し、信頼され、長くお付き合いをして頂くことが最重要であると考え、お客様を第一に考えたシステムを提案・構築し、システム稼働後のメンテナンスを含めたトータルなサービスを提供します。

主なサービス

お客様のご要望に応じた、オープン系、基幹ホスト系の、様々なシステム開発を提供します。

- いすゞ自動車様のシステム開発
 - ・いすゞ自動車様の基幹システム開発業務や、システム維持管理業務の、アウトソーシング受託
 - ・システム要望ヒアリングとそれに基づいたシステム企画提案、システム開発作業
 - ・システム稼働後のシステムメンテナンス作業
- いすゞ自動車関連会社様、およびその他の会社様のシステム開発
 - ・いすゞ自動車様のシステム開発で培った業務知識を生かして、業務に密着したシステム開発サービスを提供
 - ・システム要望に基づいたシステム企画提案と、受託後のシステム開発作業
 - ・システム稼働後のシステムメンテナンス作業

業務内容

- 開発（材料表、設計変更、図面管理）・生産（生産計画、生産管理、部品管理）の製造業としての基幹システム
- スケジューリング・作業指示・生産実績・ラインコントロール等の生産工場としての製造系システム

第三ソリューション本部

いすゞ自動車様・いすゞグループ・関連会社様及び一般企業様のシステム開発を担当

本部の紹介

いすゞ自動車様、いすゞグループ・関連企業様のシステム開発を中心に、常にお客様の立場で考え行動し、ITの専門家として貢献しております。

お客様の状況に合わせた最適なITサービスとは何かを常に意識し、お客様にご満足頂ける様、システム開発に取り組んでおります。

主なサービス

お客様のご要望、抱える課題に対し、最適なITサービス、ソリューションを提供・提案します。

- いすゞ自動車様
 - ・管理業務系システムの開発業務、稼働後の維持管理業務のアウトソーシング受託
 - ・システム要望ヒアリングとそれに基づいたシステム企画提案、システム開発作業
 - ・海外拠点のニーズに応えたシステム開発
 - ・ERPパッケージを活用したシステム導入
- いすゞグループ及び関連会社様
 - ・いすゞ自動車様のシステム開発で培った業務知識を生かしてシステム開発・保守
 - ・いすゞ自動車様システムとの連携を考慮したシステム開発・保守
 - ・いすゞインフラ（グループネット・クラウドサービス）を活用したシステム企画・提案、開発・保守
- 一般企業様
 - ・ご要望に基づいたシステム企画・提案、開発、運用、保守
 - ・汎用機、C/S、Web等多様な基盤でのシステム構築
 - ・オープンソース技術を積極的に利用したシステム開発

業務内容

- 財務・会計・原価・人事・給与等の法人としての管理系システムの開発・保守
- 購買・調達・生産・販売物流における搬送・輸送・倉庫管理システムの開発・保守
- 自動車部品製造における生産・材料管理システムの開発・保守
- 商用車製造における生産・部品管理システムの開発・保守
- 自動車リースシステムの開発・保守

Business Outline

ISS

◆ 当社事業部案内

いすゞシステムサービス株式会社

運用サービス本部

エンドユーザーと直結して、グローバルに活躍

本部の紹介

いすゞ自動車様、販売会社様および関連会社様の運用設計・システム運用・保守、国内外のネットワークなど、各種サービスで培った広い範囲の業務知識と最新ITスキルを生かし、個々のお客様にご満足頂ける様々なサービスを提供します。

2003年7月には、国際品質管理・保証規格である「ISO9001」の認証を取得し、お客様へ低価格で高品質なサービスを提供できるよう取り組んでおります。

主なサービス

- いすゞ自動車様、系列の販売会社様および関連会社様を主としたシステム運用における
- オペレーション～管理業務の運用メニューとハウジング、インフラ構築・運用の組み合わせによるフルアウトソーシング受託
- 広域ネットワーク/全国へのサーバ・クライアントシステム導入などの、遠隔地システムの運用保守サービスの提供
- 各種システム (LotusNotes、SAP) の運用設計から導入サービス

業務内容

- システム運用設計・導入業務
 - ・システム運用要件ヒアリングと、それに基づいたシステム運用の提案作業
 - ・システム運用、インフラ環境の設計および導入・構築作業
 - ・アウトソーシング契約およびサービスレベルの策定と運用合意 (SLA) 締結作業
- システム運用業務
 - ・大型ホスト (メインフレーム)、サーバ等の各インフラによる業務システムのオペレーション業務
 - ・各種業務システムの運用管理業務
- ネットワーク運用業務
 - ・海外、国内を含めた拠点間WAN運用サービス
 - ・1000台以上/拠点の大規模LAN運用サービス
 - ・インターネット接続サービス
 - ・セキュリティ/ウイルス対策サービス
 - ・グループ間内線電話サービス
- ユーザーサポート業務 (ヘルプデスク)
 - ヘルプデスクサービス、業務システム導入時のヘルプデスクサービスなど



ISO9001:2008 認証取得

R

ISUZU SYSTEMS SERVICE LTD

