

BRIDGE

ARCHITECTURE

● ● Design

▶▶ Integrated Solution Services

アイ・エス・エス グループ

● ● Management

ヒトを大切にしたいと願う、三つの『態度』を大切にしています。

一つ目は、自分の人生を生きていく上で、
人間として「かくあるべし」と願う態度です。

何があっても、何が起きても、どんな目に出くわしても、全てを自責し、他責にしない。
吸い込んだ息が「辛さ」であっても「悲しみ」であっても、
吐く息は「感謝」であり「反省」でありたいと思います。

二つ目は、他者に対して私たちが示す態度です。

他者とは、家族であり、仲間であり、知人・友人であり、私たちのお客様・取引先です。
「今、相手は幸せか？満足してくれているか？心配事はないか？」、
相手の心情について思いを馳せたいと思います。

三つ目は、仕事に対する私たちの態度です。

技術を根幹とします。知識不足や経験不足は許されるものではありません。
専門的分野における学習への意欲、業務のために奉仕と献身の精神で励み勤める意欲、
そして課題解決の過程で生じる障壁にも怯むことのない勇気と情熱を基底にしたいと思います。



アイ・エス・エスグループ

株式会社アイ・エス・エスグループ本社

株式会社アイ・エス・エス
株式会社アイ・エス・エス・アールズ

拠点

本社

〒106-0047
東京都港区南麻布5-2-32 興和広尾ビル2F
TEL 03-6408-6195 (代表)
FAX 03-6408-6199

広島支社

〒730-0017
広島県広島市中区鉄砲町8-18 広島日生みどりビル7F
TEL 082-222-0570
FAX 082-222-0571

大阪支社

〒541-0043
大阪府大阪市中央区高麗橋4-3-10 日生伏見町ビル新館2F
TEL 06-6220-6789
FAX 06-6220-7305

名古屋支店

〒460-0003
愛知県名古屋市中区錦1-20-25 広小路YMDビル8F
TEL 052-223-3150
FAX 052-223-3155

福岡支店

〒812-0013
福岡県福岡市博多区博多駅東1-13-9 いちご博多駅東ビル5F
TEL 092-452-7115
FAX 092-452-7116

ニューヨーク
支店

151 Green Street
Brooklyn, NY 11222, USA
TEL +1-917-573-3579

新潟営業所

〒950-3308
新潟県新潟市北区下大谷内378-6

仙台営業所

〒983-0803
宮城県仙台市宮城野区小田原2-2-20

▶ 会社概要

▶ OUTLINE&BUSINESSDOMAIN

株式会社アイ・エス・エス (略称: ISS)

設立	1989年
資本金	1,000万円
売上高	24億3,977万円 (2022年1月期:グループ合計)
登録資格	建設コンサルタント・一級建築士事務所
代表者	代表取締役 丸山 明
社員数	188名 (2022年4月1日現在:グループ合計)
Website	http://www.issinc.co.jp

事業内容

橋梁設計事業
(橋梁設計/架設・施工計画/海外橋梁)

保全技術事業
(補修・補強設計/耐震補強/動的解析)

建築・構造事業
(建築設計/耐震診断・改修/モバイル基地局設計/構造設計/積算)

コンサルティング事業
(インフラ及び建築物の長寿命化計画/PPP・PFI可能性調査/データマネジメント等)

資格者	技術士	4名
	一級建築士	7名
	構造設計一級建築士	2名
	設備設計一級建築士	1名
	二級建築士	11名
	コンクリート技士	3名
	コンクリート診断士	1名
建築積算士	4名	

▶ 代表者経歴

▶ PRESIDENT PROFILE



株式会社アイ・エス・エスグループ本社
株式会社アイ・エス・エス・アールズ

相談役
中村 裕司 / Yuji Nakamura
三重県出身

経歴

- ▶ 1989 株式会社 アイ・エス・エス 設立
- ▶ 2007 株式会社 アイ・エス・エス・アールズ 設立 代表取締役
- ▶ 2013 株式会社 アイ・エス・エスグループ本社 設立 代表取締役
- ▶ 2013 東京大学大学院 工学系研究科 社会基盤学専攻 受託研究員 (博士号取得完了)
- ▶ 2020 株式会社アイ・エス・エスグループ本社 相談役
株式会社アイ・エス・エス・アールズ 相談役

資格

- ▶ 工学博士(東京大学)
- ▶ 技術士(建設部門)

公的活動

- ▶ 国土交通省総合政策局 海外道路PPP協議会 ; 委員 (~2011)
- ▶ 国土交通省中部地方整備局 一号町屋橋デザイン検討委員会 ; 委員 (~2003)
- ▶ 国土交通省国土技術政策総合研究所 ネットワークマネジメント検討分科会 ; 委員 (~2004)
- ▶ 国土交通省鉄道局 鉄道施設の維持管理・更新に関するWG ; 委員 (~2004)
- ▶ 土木学会建設マネジメント委員会 アセットマネジメント研究小委員会 ; 幹事長 (~2004)
- ▶ 土木学会コンサルタント委員会 ソーシャル・プロバイダー研究小委員会 ; 小委員長 (~2008)
- ▶ 土木学会建設マネジメント委員会 ファイナンス手法研究小委員会 ; 副小委員長 (~2009)
- ▶ 日本ファミリーマネジメント協会 インフラマネジメント懇話会 ; 座長 (~2015)
- ▶ 青森県アセットマネジメントシステム コンソーシアム ; 委員 (~2006)
- ▶ 三重県桑名市旧東海道沿道修景構想検討委員会 ; 委員 (~2002)
- ▶ 三重県北勢線対策審議会 ; 議長 (~2005)
- ▶ 三重県いなべ市総合計画検討委員会 ; 座長 (~2006)
- ▶ 大阪BMS研究会 ; 委員 (~2007)

著書

- ▶ 日刊建設通信新聞社 『建設技術者が危ない』 (2002年4月)
- ▶ 技報堂出版 『アセットマネジメント導入への挑戦』 (共著) (2005年11月)
- ▶ 土木学会 『インフラ事業における民間資金導入への挑戦』 (共著) (2008年10月)
- ▶ 日経BP社「ケンプラッツ」連載 『道路整備に税金は要らない』 (2008年6~9月)
- ▶ 日経BP社「ケンプラッツ」連載 『到来! コンセッション方式』 (2011年5~9月)
- ▶ 日経BP社 『インフラマネジメント最前線』 (監修) (2015年11月)

Website

- ▶ <http://www.y-nakamura.com>

▶ 代表者経歴

▶ PRESIDENT PROFILE



株式会社アイ・エス・エスグループ本社
代表取締役社長
丸山 明 / Akira Maruyama
新潟県出身

経歴 ▶ 2007 株式会社 アイ・エス・エス・アールズ 取締役
2010 株式会社 アイ・エス・エス 代表取締役
2020 株式会社 アイ・エス・エスグループ本社 代表取締役

公的活動 ▶ 法政大学大学院 ; 兼任講師(2020~)
土木学会 土木情報学委員会 道路構造物維持管理データモデル研究小委員会 ; 委員(2018~2019)
土木学会 土木情報学委員会 建設ICTデータ連携研究小委員会 ; 副委員長(2016~2017)
長岡技術科学大学 ; 非常勤講師(2015~)
社会基盤情報標準化委員会 橋梁モデルIFC-Bridge検討小委員会 ; 委員(2015)
インフラ再生技術者育成新潟地域協議会 インフラ再生技術者育成講習会(ME講習会) ; 講師(2014~)
全国建設研修センター ; 講師(2012~2021)
東京農業大学 ; 非常勤講師(2012~2019)
土木学会 土木情報学委員会 道路業務プロセスモデル検討小委員会 ; 委員(2012~2015)
国土交通省総合政策局 海外道路PPP協議会 ; 委員(2012)
日本コンクリート工学会 データベースを核としたコンクリート構造物の品質確保に関する研究委員会 ; 委員(2011~2012)
土木学会 建設マネジメント委員会 ファイナンス手法研究小委員会 ; 委員(2006)
土木学会 コンサルタント委員会 サービスプロバイダ小委員会 ; 委員(2004)

著書 ▶ 土木学会インフラメンテナンス実践研究論文集『地方自治体向けのタブレット端末利用の
橋梁概略点検システムの開発と実証実験』(2022年)

土木学会論文集『RFIDとQRコードを用いた小規模橋梁の情報提示システムの開発と実験』(2021年)
土木情報学シンポジウム講演集『RFIDとQRコードを用いた小規模橋梁の情報提示システム』(共著) (2020年)
土木学会論文集『集配車両のセンシングデータを用いた舗装維持管理の提案』(共著) (2020年)
土木学会論文集『2次元地図と3次元プリンタモデルを用いた道路維持管理システムの提案』(共著) (2018年)
"Management system of preventive maintenance and repair for reinforced concrete subway tunnels" Structural Concrete, 2017.1 (共著)
日経BP社『インフラマネジメント最前線』(共著) (2015年11月)
日本コンクリート工学会『データベースを核としたコンクリート構造物の品質保証に関する研究委員会報告書・シンポジウム論文集』(共著)
(2013年9月)
コンクリート工学『構造物実測データと劣化予測手法を組み合わせた地下鉄トンネルの維持管理マネジメントシステム、
コンクリート工学年次論文報告集(共著) (2011年)
"Maintenance Management System for RC Subway Tunnels based on Numerical Predictive Models
Coupled with On-site Measurement Information, International Symposium on Society for Social Management Systems,"
SSMS2009, Kochi, Japan, 2009.3 (共著)
土木学会『インフラ事業における民間資金導入への挑戦』(共著) (2008年10月)

▶ 主な取引先

▶ CI&CMR

▶ 建設コンサルタント

アジアエンジニアリング(株)
アジア航測(株)
(株)荒谷建設コンサルタント
いであ(株)
(株)ウエスコ
(株)宇部建設コンサルタント
(株)エイテック
(株)エイト日本技術開発
(株)NJS
(株)オオバ
(株)オリエンタルコンサルタンツ
(株)キクチコンサルタンツ
九州建設コンサルタント(株)
(株)協和コンサルタンツ
(株)近代設計
ケイ・エム調査設計(株)
(株)建技インターナショナル
(株)建設技術研究所
(株)構造総合技術研究所
国際航業(株)
佐野コンサルタンツ(株)
サンコーコンサルタンツ(株)
三和建設コンサルタンツ(株)
(株)サンワコン
四国建設コンサルタント(株)
(株)修成建設コンサルタント
新日本技研(株)
成和コンサルタンツ(株)
(株)セトウチ
セントラルコンサルタンツ(株)
(株)総合技術コンサルタント
大日コンサルタンツ(株)
大日本コンサルタンツ(株)
(株)ダイヤコンサルタンツ
玉野総合コンサルタント(株)
(株)地圏総合コンサルタント
(株)中央技術コンサルタンツ
中央コンサルタンツ(株)
中央復建コンサルタンツ(株)
中電技術コンサルタント(株)
(株)長大
(株)千代田コンサルタント
(株)東急設計コンサルタント
(株)東京建設コンサルタント
(株)東光コンサルタンツ
(株)トーコーテック
(株)トニーチコンサルタンツ
中日本建設コンサルタント(株)
西日本技術開発(株)
西日本高速道路エンジニアリング中国(株)
西日本コンサルタンツ(株)
(株)日建設シビル

▶ 建設コンサルタント

(株)日産技術コンサルタント
(株)日本インシーク
日本工営(株)
日本交通技術(株)
日本シビックコンサルタント(株)
(株)ニュージェック
パシコン技術監理(株)
パシフィックコンサルタンツ(株)
東日本総合計画(株)
(株)ヒロコン
(株)福山コンサルタント
(株)復建技術コンサルタント
復建調査設計(株)
(株)間瀬コンサルタンツ
八千代エンジニアリング(株)
ランドブレイン(株)
(株)ワイ・シー・イー

▶ メーカー

(株)IHI
(株)IHIインフラ建設
(株)IHIインフラシステム
IHI運搬機械(株)
(株)IHI建材工業
愛知金属工業(株)
(株)宇根鉄工所
宇部工業(株)
宇部興産機械(株)
エム・エムブリッジ(株)
川崎重工業(株)
川田工業(株)
極東興和(株)
(株)駒井ハルテック
(株)サカヒラ
JFEエンジニアリング(株)
JSTブリッジ(株)
高田機工(株)
瀧上工業(株)
東亜レジン(株)
ナイス(株)
日本産業(株)
日鉄トピーブリッジ(株)
日本車輛製造(株)
日本鉄塔工業(株)
日本ファブテック(株)
(株)ピーエス三菱
日立造船(株)
宮地エンジニアリング(株)
(株)横河NSエンジニアリング
(株)横河ブリッジ

▶ 情報通信関係

(株)イーストウエスト
(株)エクシオテック
SKコンサルティング(株)
NECネットエスアイ(株)
NDS(株)
(株)エムズフロンティア
開発電子技術(株)
(株)関電工
(株)関東総建
京セラコミュニケーションシステム(株)
(株)協和エクシオ
(株)きんでん
K&Nシステムインテグレーションズ(株)
KCCSモバイルエンジニアリング(株)
(株)ケー・ディー・エス
(株)コムリード
(株)酒井機材製作所
サンワコムシステムエンジニアリング(株)
シーキューブ(株)
(株)シーテック
昭電サービス(株)
新光電機(株)
(株)スフォルツ
住電電業(株)
(株)ゼクセロン
大東電業(株)
竹花工業(株)
(株)東京エネシス
東光電気工事(株)
東芝通信インフラシステムズ(株)
東邦電気工業(株)
(株)トーエネック
(株)トライネット
名古屋通信工業(株)
(株)NAC電気通信設計
日本コムシス(株)
日本電設工業(株)
日本電通(株)
(株)パイル
(株)ヒメノ
(株)平田建設
富士通ネットワークソリューションズ(株)
(株)富士通マーケティング
藤本電業(株)
ベイシスアドバンス(株)
(株)ミライト
(株)ミライト・テクノロジーズ
明成通信(株)
(株)メディアクリエイトコミュニケーションズ
(株)メディアアテック心
楽天モバイル(株)
(株)和田電業社

▶ 主な取引先

▶ 建設会社

(株)浅沼組
 (株)飛鳥建設
 (株)安藤・間
 (株)石橋建設興業
 (株)入江土木
 (株)ガイアート
 (株)鹿島建設
 (株)協和建設
 (株)五洋建設
 (株)清水建設
 (株)ショーボンド建設
 (株)スバル興業
 (株)建装工業
 (株)弘電社
 (株)銭高組
 (株)東洋建設
 (株)NIPPO
 (株)ネクスコ・メンテナンス関東
 (株)ハイウェイ開発
 (株)前田建設工業
 (株)増岡組
 (株)三井住友建設

▶ 設計事務所

(株)神田設計
 (株)楠山設計
 (株)現代空調研究所
 (株)建築事務所TESSEN
 (株)産研設計
 (株)雙設備研究所
 (株)大建設計
 (株)都市造形研究所
 (株)富永謙建築設計事務所
 (株)中建築設計事務所
 (株)中村建築積算事務所
 (株)永山建築設計事務所
 (株)野村設計
 (株)林積算
 (株)実建築積算事務所
 (株)明和建築設計事務所
 (株)山下設計
 (株)横河建築設計事務所

▶ 官公庁等

青森県
 大阪航空局
 大阪府大阪市
 海上保安庁
 警視庁
 原子力研究開発機構
 公益社団法人土木学会
 国土技術政策総合研究所
 国土交通省
 (財)運輸政策研究機構
 (財)首都高速道路技術センター
 財務省
 千葉県木更津市
 東京消防庁
 東京都
 東京都住宅供給公社
 東京都世田谷区
 東京都立川市
 東京都港区
 東京都目黒区
 東京二十三区清掃一部事務組合
 独立行政法人国際協力機構
 新潟県新潟市
 兵庫県神戸市
 法務省
 防衛省
 防災科学技術研究所
 北海道森林管理局
 三重県いなべ市
 三重県桑名市
 量子科学技術研究開発機構

▶ 道路・鉄道関係

首都圏新都市鉄道
 (株)白糸ハイランドウェイ
 東京地下鉄

▶ 点検関係

アイセイ
 (株)橋梁検査センター
 中外テクノス

▶ シンクタンク・出版 他

EY新日本有限責任監査法人
 一般財団法人全国建設研修センター
 東京海上日動リスクコンサルティング
 (株)日経BP
 PwCアドバイザリー合同会社
 (株)ホルス

▶ 不動産・ディベロッパー

(株)アイ・エヌ・シー・エンジニアリング
 Brogent Japan Entertainment
 (株)シミズ・ビルライフケア
 住友不動産
 生和コーポレーション
 (株)フクダ・アンド・パートナーズ

▶ 環境・エネルギー関係

(株)エジソンパワー
 SBエナジー
 Solar Power Network

▶ 大学・研究機関

関西大学
 熊本大学
 芝浦工業大学
 東京大学生産技術研究所
 舞鶴工業高等専門学校

▶ 事業実績 《橋梁事業》

海外プロジェクト

◇ 設計及びShop Drawing

2001	BINH BRIDGE AI ZAMPA MEMORIAL BRIDGE (NEW CARQUINEZ BRIDGE)	ベトナム 米カリフォルニア州	斜張橋 吊橋	主塔・補剛桁製図一式 補剛桁製図一式
2002	TRIBOROUGH HARLEM RIVER BRIDGE	米ニューヨーク州	昇降トラス	鋼床版取替補強製図一式
2004	STONECUTTERS BRIDGE	香港	斜張橋	主塔・補剛桁製図一式
2007	JOHN JAMES AUDUBON BRIDGE	米ルイジアナ州	斜張橋	主塔・補剛桁製図一式
2009	SKY PARK	シンガポール	空中庭園 (トラス+鋼箱桁)	トラス桁・箱桁製図一式
2016	K橋	ウガンダ	鋼床版箱桁歩道橋	
2017	B橋 G橋	ミャンマー フィリピン	斜張橋 連続鋼床版箱桁橋	
2018	Z橋、A橋	ミャンマー	斜張橋	

◇ プロジェクト・マネジメント

2001	AI ZAMPA MEMORIAL BRIDGE (NEW CARQUINEZ BRIDGE)	米カリフォルニア州	吊橋	製作・輸送工事プロジェクト・マネジメント
2002	TRIBOROUGH HARLEM RIVER BRIDGE	米ニューヨーク州	昇降トラス	製作・輸送工事プロジェクト・マネジメント



▶ 事業実績 《橋梁事業》

IRKICRCHCS

国内プロジェクト ▶▶▶ 新設 (2009年～)

2010	勝どき橋梁 中町高架橋 石山ダム橋	東京都 奈良県 大分県	鋼9径間連続鋼床版ラーメン橋 鋼6径間連続非合成板桁+他1橋 鋼ニールセンローゼ橋 他1橋
2011	桜井寺橋 守口JCT 圏央相模川橋	愛知県 大阪府 神奈川県 神奈川県	鋼7径間連続少数板桁橋 鋼8径間連続非合成箱桁橋+他2橋 鋼8径間連続非合成箱桁橋+他1橋 鋼4径間連続RC床版箱桁橋(ダブルデッキ)
2012	YK12(1)工区 新葛飾橋 西秩第一橋	東京都 大分県 神奈川県	鋼7径間連続細幅箱桁橋 鋼5径間連続少数板桁橋+他2橋 鋼2径間連続RC床版箱桁橋+他3橋
2013	YK13工区(2)～YK21工区 吉原高架橋 HM12・13(2)工区	静岡県 神奈川県	鋼10径間連続合成板桁橋 鋼6径間連続鋼床版箱桁橋+他1橋,6脚 ラケット型鋼製橋脚 16脚
2014	板橋熊野町JCT 新駒門Cランプ 温品JCT	東京都 静岡県 広島県 愛知県	鋼9径間連続細幅桁・少数板桁混合橋 鋼6径間連続板桁橋 鋼4径間連続板桁橋+他6橋+7脚 鋼3径間連続板桁ラーメン橋+他1橋+5脚
2015	名古屋西JCT 青葉地区橋梁1 青葉地区橋梁2	神奈川県 神奈川県 香川県	鋼4径間連続板桁ラーメン橋+他3橋+11脚 鋼3径間連続ラーメン合成板桁橋
2016	北川橋 新駒門東第三高架橋 新葛飾橋 南本牧高架橋	静岡県 東京都 神奈川県	鋼19径間連続合成板桁橋 鋼7径間連続細幅箱桁橋 鋼4径間連続鋼床版箱桁橋 鋼16径間連続合成板桁橋
2017	葛葉川橋 福北501 板橋熊野町JCT G橋	福岡県 東京都 神奈川県 和歌山県	鋼4径間連続鋼床版箱桁橋 鋼製橋脚14基(サンドイッチ工法) 鋼16径間連続少数板桁橋 鋼5径間連続細幅箱桁橋
2018	日高川橋 港北JCT T橋	神奈川県 神奈川県 愛知県	鋼4径間連続鋼床版箱桁橋 鋼単純ランガー橋

▶ 事業実績

IRKICRCHCS

国内プロジェクト ▶▶▶ 歩道橋 (2009年～)

2009	K歩道橋 T駅前ペDESTリアンデッキ N駅前ペDESTリアンデッキ	佐賀県 神奈川県 新潟県	鋼2径間連続鋼床版箱桁ラーメン橋 鋼床版箱桁橋(剛結構造) 鋼床版箱桁橋(剛結構造)
2010	T横断歩道橋 K駅前北口歩道橋 O駅西口デッキ	広島市 北九州市 東京都	鋼床版箱桁ラーメン橋 2径間連続中路式板桁+他1橋 鋼5径間連続箱桁ラーメン橋
2011	Rデッキ	東京都	鋼4径間連続箱桁ラーメン橋
2012	D歩道橋 N駅北口デッキ F歩道橋 K駅西口デッキ	東京都 神奈川県 宮城県 神奈川県	鋼単純斜路付階段2連 鋼3径間連続鋼床版箱桁 鋼2径間連続中路式鋼床版板桁 鋼2径間連続鋼床版箱桁
2013	S線人道橋 F駅前歩道橋 K南歩道橋 Kバイパス歩道橋	神奈川県 静岡県 愛知県 広島県	鋼単純鋼床版板桁+鋼2径間連続鋼床版板桁橋 鋼2径間連続鋼床版板桁橋 鋼単純鋼床版板桁橋 鋼単純鋼床版板桁橋
2014	H橋歩道橋 K歩道橋 K港津波避難立体歩行者通路 K駅前ペDESTリアンデッキ	広島県 広島県 熊本県 福島県	鋼2径間連続板桁橋 鋼床版板桁ラーメン橋 鋼床版板桁ラーメン橋+他2橋 鋼床版板桁ラーメン橋
2015	Kふ頭歩行者デッキ T歩道橋 I漁港上空通路 O人道橋	愛知県 京都府 宮城県 滋賀県	鋼床版板桁ラーメン橋+他1橋 鋼床版板桁ラーメン橋 鋼4径間連続鋼床版板桁橋(剛結構造) フィーレンデール橋
2016	尾道造船ペDESTリアンデッキ	広島県	鋼単純鋼床版箱桁橋
2017	キャストイ21コアゾーン	兵庫県	鋼単純鋼床版板桁橋
2018	みなとみらい21地区歩道橋 O国道歩道橋	神奈川県 埼玉県	鋼単純鋼床版箱桁橋 2径間連続中路式鋼床版板桁橋

▶ 事業実績

国内プロジェクト ▶▶▶ 補修 (2010年～)

2010	A橋補修設計 M大橋耐震 K橋	東京都 広島県 神奈川県	PC3径間連続ラーメン桁 鋼3径間連続桁+他3橋 鋼上路式トラス橋	現況調査/耐震診断/補強検討 桁連続化/支承取替え/ダンパー設置 制震ダンパー設置/支承交換
2011	S川橋 E橋	岐阜県 東京都	鋼3径間連続桁橋3連(上下線) ソリッドリブタイプアーチ橋	落橋防止設置/変位制限設置/段差防止設置 長寿命化設計 ダンパー設置/支承交換/下部工検査路設置
2012	S橋 N橋	岩手県 山形県	鋼単純桁橋3連 鋼3径間方杖ラーメン橋	ダンパー設置/桁端部改造/固定装置設置 ゲルバー部連続化 他 主桁当板補強/端ブラケット設置/地覆打換
	H大橋	秋田県	鋼単純桁橋	橋面工補修/支承交換 他 支承補強/落橋防止設置/ アーチリブ当板補強 他
2013	T大橋	愛知県	バスケットハンドル型 ニールセンローゼ橋2連	支承交換/伸縮装置交換 落橋防止装置設置/支承補強
	K橋 S橋 N橋	長野県 山口県 東京都	鋼4径間連続下路式トラス橋 鋼単純合成桁橋 鋼単純鋼床版桁橋	支承交換 落橋防止システム
2014	H新交通耐震 R大橋拡張 H管内補修 O大橋耐震	広島県 徳島県 静岡県 愛媛県	鋼2径間連続桁橋+他6橋 鋼3径間連続桁橋 鋼6径間連続桁橋 鋼3径間連続桁橋	歩道拡張 支承交換/検査路増設 下部工耐震性能照査/落橋防止システム 落橋防止システム/支承交換
2015	M大橋耐震 F駅前ペデ補修 Y橋耐震	広島県 千葉県 京都府	鋼単純桁橋+他2橋 鋼床版桁橋デッキ ランガートラス強	伸縮装置/排水装置/塗装/舗装/桁補修 座屈拘束ブレース設置/落橋防止システム 補修設計(仮支承, 支承取替)災害復旧
2016	白川橋補修 南阿蘇橋補修	熊本県 熊本県	下路鋼ローゼ桁橋 上路式2ヒンジ鋼アーチ橋 (逆ローゼ)	補修設計(制震装置, 落橋防止装置取替)災害復旧
2017	T大橋支承取替 川畑橋補修 蒲刈大橋耐震 N橋耐荷力照査 M大橋補修設計	岐阜県 大分県 広島県 和歌山県 福井県	単純桁橋, 単純桁橋 鋼単純下路式トラスランガー桁橋 3径間連続下路式トラス橋 上路アーチ, 方丈ラーメン他 3径間連続鋼床版桁橋x3連	耐震補強設計(支承取替, 落橋防止システム) 補修設計(上弦材補修, 支承取替) 耐震補強設計(動的解析, 座屈拘束ブレース, あて板) 補強設計(上部工補強) 補修設計(部材取替, あて板) 補修設計(部材取替, あて板)
2018	京浜急行補修 浦石橋床版取替 T高架橋耐震 補強設計 首都高改良工事	神奈川県 広島県 岡山県 東京都	鋼単純下路桁橋(鉄道橋) 3径間連続上路式トラス橋 RC4径間連続中空床版, RC3径間連続中空床版, RC5径間連続中空床版連, ポステン3径間連続合成桁 単純桁橋(32橋x2(上下線))	補修設計(床版取替)NEXCO更新工事 耐震補強設計(動的解析, 基礎照査, 下部工補強) 耐震補強設計(支承取替, 落橋防止システム)

▶ 事業実績《建築事業》

建築計画・建築設計

◇ 建築一般

2009	山王青い保育園 ささしまライブ24歩行者デッキ A配水場	保育園+オーナー室 公共用歩廊+EV棟 配水場	RC造/2F+B / 設計・監理 S造/3F / 設計 RC造/1F / 設計
2010	北関東防衛局 土浦実習場 北関東防衛局 大井機械室	実習場 通信機械室	RC+S造/2F / 設計 RC造/1F / 設計
2011	南関東防衛局 横浜警衛所 立川市立 第一小学校仮設校舎 南関東防衛局 横田基地施設ショップ	警衛所 仮設校舎 事務所+整備場	RC造/1F / 監理 S造/3F / 基本計画 RC+S造/2F / 設計
2012	南関東防衛局 横須賀米軍診療所・管理棟 南関東防衛局 横浜厚生センター 警視庁坂浜駐在所庁舎 南関東防衛局 池子管理事務所 立川市 富士見児童館・羽衣児童館	診療所・管理棟 体育館+食堂 駐在所 事務所 児童館	RC造/4F / 設計 RC+S造/2F / 設計・監理 RC造/2F / 改築設計 RC,S造/2F / 設計 RC造/2F / 大規模改修設計
2013	北関東防衛局 米軍赤坂保安施設 新島空港 雨除け施設 神津島空港 雨除け施設 都立墨東特別支援学校 体育館 都立石神井特別支援学校 体育館	庁舎 雨除け施設 雨除け施設 体育館 体育館	RC造/1F / 設計 S造/1F / 設計 S造/1F / 設計 RC造/3F / 設計 RC造/1F / 設計
2017	ロボットテストフィールド S市学校給食センター	実験施設 給食センター	S造/6F / 設計 S造/2F / 設計
2018	IHI建材工静岡工事現場事務所棟	事務所	S造/2F / 設計・監理

◇ 公園関連施設設計

2010	都立谷中霊園立体埋蔵施設	納骨堂	RC造/1F / 設計・監理
2011	都立大島公園椿園トイレ 都立浜離宮恩賜庭園施設 都立野川公園防災トイレ	公衆便所 門・橋・茶屋など 公衆便所	RC+W造/1F / 設計・監理 W造/1F / 改修設計 RC造/1F / 設計・監理
2012	国営常陸海浜公園トイレ 都立東伏見公園トイレ 都立汐入公園トイレ 都立六仙公園トイレ	公衆便所 公衆便所 公衆便所 公衆便所	W造/1F / 設計 RC+W造/1F / 設計・監理 RC+W造/1F / 設計 RC造/1F / 設計
2013	都立蘆花恒春園茅葺屋根施設 都立大島公園海のふるさと村施設 都立大井ふ頭中央海浜公園トイレ 都立水元公園トイレ 都立公園点検項目検討 都立中藤公園基本設計	展示施設 宿泊施設 公衆便所 公衆便所 公園施設 都市公園	W造/1F / 改修設計 RC+W造/1F / 設計 RC+W造/1F / 設計 RC+W造/1F / 基本設計 RC造/1F / 調査 公園面積: 28.4ha
2014	六本木西公園詳細設計	都市公園	公園面積: 0.2ha 対象施設: 展望台/トイレ/広場/園路

▶ 事業実績

RC造/1F/設計

建築計画・建築設計

◇ 道路関連施設設計

2014	中央自動車道飯田管理施設 NEXCO中日本管内料金所施設 能越道PA休憩施設設計
2015	日東道PA休憩施設設計
2017	F市道3号線地下通路
2018	Cトンネルポンプ室

トンネル電気室	S造 / 1F / 設計
ETCガントリー	S造 / 設計
トイレ	W造 / 1F / 設計・意図伝達
トイレ	W造 / 1F / 設計・意図伝達
地下駐車場・地下連絡通路	RC+S造 / B3・1F / 設計
トンネル消火ポンプ室・貯水槽	RC造 / 1F / 設計

◇ 水処理・廃棄物処理関連施設

2015	N処理場 S処理場 Oポンプ場
2016	Sポンプ場 K水処理センター K市廃棄物処理場 S配水池
2017	Mポンプ場 G市廃棄物処理場 S処理場
2018	Sポンプ場 Sリサイクルセンター Sリサイクルセンター
2019	Sごみ処理場

事務所棟耐震補強	RC造 / 3F / 設計
ポンプ棟津波避難階段新設	S造 / 工作物 / 設計
ポンプ棟改修設計	RC造 / 1F / 設計
発電機棟基本設計	RC / 3F / 設計
発電機棟基本設計	RC造 / 4F / 設計
堆肥化施設	S造 / 1F / 設計
緊急遮断弁室新築	RC造 / 1F / 設計
ポンプ室基本設計	RC造 / 2F / 設計
ごみ中継施設	S造 / 1F / 設計
ポンプ棟津波避難階段	S造 / 工作物 / 設計
ポンプ室改修	RC造 / 1F / 設計
遮音壁新設	S造 / 工作物 / 設計
点検歩廊新設	RC造 / 工作物 / 設計
交流広場基本設計	整備面積 6,300㎡

◇ 鉄道関連施設

2016	M鉄道K駅
2018	K鉄道H駅 JR I駅 M鉄道新駅 JR S駅 K鉄道H駅

自由通路改修設計	S造 / 2F / 設計
ラチ外エレベーター増設設計	S造 / 2F / 設計
連絡通路歩行空間景観設計	RC造 / 設計
連絡通路歩行空間景観設計	RC造 / 設計
新幹線駅舎新築設計	RC+S造 / 2F / 設計
ラチ内エレベーター増設設計	S造 / 2F / 設計



▶ 事業実績

RC造/1F/設計

建築計画・建築設計

◇ 集合住宅・戸建住宅

2001	D'グランセ砦 D'クラディアイバン高輪 D'クラディア西荻窪 府中天神町共同住宅	分譲マンション 分譲マンション 分譲マンション 分譲マンション	RC造 / 2F+B / 設計・監理 RC造 / 5F / 設計・監理 RC造 / 8F+B / 設計・監理 RC造 / 10F / 意匠図
2002	武蔵境マンション	分譲マンション	RC造 / 14F / 意匠図
2003	東大井マンション計画 D'グランセ池之端三段坂	分譲マンション 分譲マンション	RC造 / 7F+B / 意匠図 RC造 / 6F+B / 設計・監理
2004	目黒五本木マンション計画	分譲マンション	RC造 / 9F / 設計
2005	船橋本町四丁目計画 D'クラディア新越谷 西船三丁目マンション計画	賃貸マンション+オーナー戸 分譲マンション 分譲マンション	RC造 / 9F / 設計・監理 RC造 / 6F / 設計・監理 RC造 / 14F / 意匠図
2006	柏の葉マンション計画	分譲マンション	RC造 / 30F・10棟 / 意匠図
2008	アrika浅草 アrika森下-I アrika森下-II	賃貸マンション 賃貸マンション 賃貸マンション	RC造 / 8F / 設計・監理 RC造 / 9F / 設計・監理 S造 / 10F / 設計・監理
2009	西大井駅前マンション計画 本駒込一丁目計画	賃貸マンション 賃貸マンション	RC造 / 3F / 設計・監理 RC造 / 4F / 設計
2010	M邸計画 湯島四丁目計画 南町田マンション計画	戸建住宅 賃貸マンション 賃貸マンション	木造 / 2F / 基本設計 RC造 / 11F / 構造・設備設計 S造 / 3F / 構造設計
2013	都営白鷺一丁目団地	共同住宅	RC造 / 6F / 設計
2015	都営赤羽橋西五丁目団地	共同住宅	基本調査



▶ 事業実績

■ 建築計画・建築設計

◇ 耐震補強・改修計画

2008	T大学 (増幅機構付油圧制震ブレース)	学校	RC造 / 6F / 構造設計
2009	M中学校 (完全外付耐震補強工法) (鉄骨ブレース/RC開口閉塞/SRF工法)	学校	RC造 / 4F・2棟 / 耐震補強設計・改修設計・監理
	U小学校 (増幅機構付油圧制震ブレース)	学校	RC造 / 3F / 構造設計
	H大学 (増幅機構付油圧制震ブレース)	学校	RC造 / 4F / 構造設計
	S管理局 (増幅機構付油圧制震ブレース)	官公庁	RC造 / 2F / 構造設計
	I大学寮 (増幅機構付油圧制震ブレース)	寄宿舎	RC造 / 4F・2棟 / 構造設計
	Oポンプ場 (RC増壁・開口閉塞)	ポンプ場	RC造 / 2F・2棟 / 構造設計・改修設計
	T下水処理場 (RC増壁・開口閉塞)	下水処理場	RC造 / 3F・2棟 / 構造設計・改修設計
2010	S中学校 (増幅機構付油圧制震ブレース)	学校	RC造 / 4F・2棟 / 耐震補強設計
	南関東防衛局 座間車両整備場	整備場	S造 / 2F / 改修構造検討
	都立 南花畑特別支援学校	学校	RC+S造 / 2F / 改修設計
	都立 小笠原ビジターセンター	ビジターセンター	RC造 / 1F / 劣化度調査・改修設計
	目黒区立 南保育園 (鉄骨ブレース/RC増壁)	保育園	RC造 / 3F / 耐震補強設計・全面改修設計
2011	東京都 O中学校 (鉄骨ブレース/RC増壁)	学校	RC造 / 3F・2棟 / 耐震診断・全面改修設計
	安城駅前デッキ	デッキ	S造 / 2F / 耐震診断
	乙部岳レーダー局舎	局舎	RC造 / 2F / 耐震診断
	深山レーダー局舎	局舎	RC造 / 4F / 耐震診断
	M事務所通信用鉄塔	鉄塔	S造 / 47M / 耐震診断
2012	豊橋河川通信用鉄塔	鉄塔	S造 / 56M / 耐震診断
	二風谷通信用鉄塔	鉄塔	S造 / 22M / 耐震補強
	逸見合同庁舎	官公庁	RC造 / 3F / 耐震補強
	エースマンション	共同住宅	RC造 / 6F / 耐震診断
2013	スカイマンション	共同住宅	RC造 / 6F / 耐震診断
	本田病院	病院	RC造 / 6F / 耐震診断



▶ 事業実績

■ 建築計画・建築設計

◇ パーキング

2009	Sマンション駐車場棟	自走式駐車場	S造 / 2F / 構造設計
	スーパーマーケットB店駐車場棟	自走式駐車場	S造 / 1F / 構造設計
	T駅前立体駐車場	自走式駐車場	S造 / 4F / 設計 (一式)
2010	K病院立体駐車場計画	自走式駐車場	S造 / 2F / 構造設計
	T遊戯施設駐車場棟計画	自走式駐車場	S造 / 5F / 設計 (一式)
	Kマンション駐車場棟計画	自走式駐車場	S造 / 4F / 設計 (一式)
2011	Kバス営業所駐車場計画	自走式駐車場	S造 / 3F / 構造設計
	K埠頭駐車場計画	自走式駐車場	S造 / 6F / 構造設計
2012	K市役所駐車場棟計画	自走式駐車場	S造 / 6F / 構造設計
2013	T市再開発駐車場棟計画	自走式駐車場	S造 / 5F / 構造設計

■ 環境エネルギー プロジェクト - 太陽光発電設備 -

2009	Y市 小学校 設置計画	構造検討
	Y大学 設置計画	構造検討
	Y市 区役所 設置計画	構造検討
	KDDI 携帯基地局内 設置計画	構造検討
2010	N市 小中学校 設置計画	図面照査
2011	K市 合同庁舎	構造検討
	M市 保育園	構造検討
	Y町 農村環境改善センター	構造検討
	S市 市立病院	構造検討
	Y市 消防署	構造検討
2012	H市 乗務区管理所	構造検討
	C市 大学	構造検討
2013	M県 主要地方道M線 物流センター屋上設置検討	構造検討

■ 環境エネルギー プロジェクト - LNG・LPGプラント設備 -

2010	H県 LNGプラント施設肩部デッキ	構造検討
2011	M県 LNGプラント施設肩部デッキ	構造検討
2012	H県 LNGプラント施設肩部デッキ	構造検討
	M県 LNGプラント施設肩部デッキ	構造検討
	H県 LPGプラント施設肩部デッキ	構造検討
2013	I県 LNGプラント施設肩部デッキ	構造検討
	I県 LPGプラント施設肩部デッキ	構造検討

■ 情報通信プロジェクト - 携帯基地局 -

1997~	NTT docomo 携帯基地局 (鉄塔局・ビル局)	現地調査 / 設計 / 構造検討
2002~	SOFTBANK MOBILE 携帯基地局 (鉄塔局・ビル局)	現地調査 / 設計 / 構造検討
2004~	KDDI au 携帯基地局 (鉄塔局・ビル局)	現地調査 / 設計 / 構造検討
2005~	EMOBILE 携帯基地局 (鉄塔局・ビル局)	現地調査 / 設計 / 構造検討
2008~	UQ WiMAX 携帯基地局 (鉄塔局・ビル局)	現地調査 / 設計 / 構造検討
2018~	楽天モバイル携帯基地局 (ビル局)	構造検討

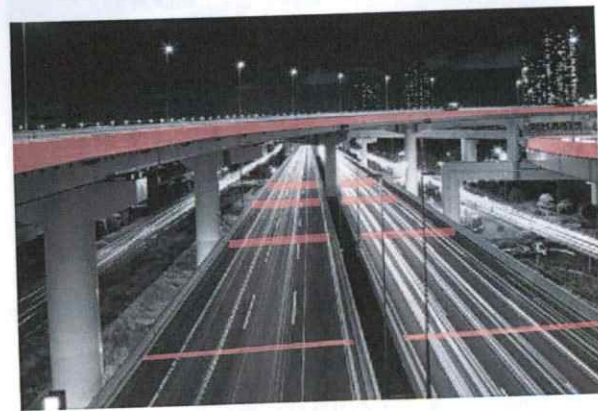
都市・地域計画

- 2002 桑名城外堀線広場基本計画策定業務
- 2003 桑名城外堀線広場詳細設計業務
- 2004 赤川沿新設道路設計業務(護岸整備事業)
- 阿下喜温泉温浴施設外観デザイン業務
- 桑名市寺町通り商店街アーケード改修設計業務
- 2006 阿下喜駅前整備事業基本設計業務
- 阿下喜駅駅舎新築工事(設計・監理業務)
- いなべ市域空間創生に関わる予備調査
- 2018 Y駅前公共施設整備ガイドライン作成支援
- 防災拠点整備基本構想

リサーチ&コンサルティング

◇ インフラのPPP、PFI、証券化スキームに関する調査・コンサルティング業務

- 2007 県営住宅(小柳団地)民間活用建替事業可能性調査
- 有料道路経済調査
- 2008 有料道路経営改革アドバイザー
- 2009 有料道路経営改革計画策定支援
- 2011 公園PPPモデル検討
- 2012 藤田記念庭園における公園PPPモデル検討
- 2015 先導的な官民連携事業手法の地域普及に向けた方策等検討業務
- 2016 新潟市モデル事業に係る支援業務
- 弘前市官民連携による総合的な雪対策等検討調査
- 2017 新潟市モデル事業に係る支援業務
- 2018 雪対策における官民連携スキーム創生事業支援



リサーチ&コンサルティング

◇ インフラの資産マネジメント、ファシリティマネジメントに関する調査・コンサルティング業務

- 2002 鉄道施設の維持管理・更新に関する調査
- 2004 橋梁資産マネジメント実行計画検討
- 2003 資産マネジメントシステム構築検討
- 2008 町内公共施設維持管理基礎調査
- 2005 資産マネジメントシステム開発検討
- 2010 公営住宅長寿命化計画策定支援
- 2010 橋梁長寿命化計画策定支援
- 2011 橋梁長寿命化計画策定支援
- 公園長寿命化計画策定支援
- 2012 世田谷区立小中学校建物等調査業務委託
- 港区麻布地区総合支所大規模改修工事基本計画等策定業務委託
- 2013 公園長寿命化計画策定支援
- 道路維持管理計画作成業務
- 包括外部監査(補助)
- 包括外部監査(補助)
- 老朽化インフラ保全技術に関する動向調査レポート(共同執筆)
- 2014 インフラモニタリング市場・技術に関する動向調査レポート(共同執筆)
- 包括外部監査(補助)
- トンネル長寿命化計画策定支援
- 2015 道路付属物寿命検討支援
- PRE調査支援
- 公共施設等総合管理計画作成支援
- 2016 住宅マスタープラン作成支援
- 公共施設等総合管理計画作成支援
- 2017 駅前ペDESTリアンデッキ長寿命化修繕計画策定支援
- ボックスカルバート長寿命化修繕計画
- 2018 しあわせの村温泉健康センターリニューアル基礎調査
- トンネル長寿命化修繕計画策定支援
- 公共住宅長寿命化修繕計画策定支援
- 大型構造物ガイドライン策定支援
- 橋梁長寿命化修繕計画再検討支援

▶ 事業実績

■ リサーチ&コンサルティング

◇ 都市計画、地域計画、まちづくり、産業振興等に関する調査・コンサルティング業務

2004	鉄軌道、中心市街地の活性化による公共交通を中心とした地域づくり調査
2005	幹線道路整備促進可能性予備調査
2009	グリーンニューディール・つがる事業支援
2010	砂川中央地区まちづくり検討支援
2013	風景づくり計画改定に伴う再編集及び資源調査支援 日本・タイ産業クラスターリンク強化のための体制整備調査 (補強コンサルタント)

◇ 民間企業のインフラ事業戦略等に関する調査・コンサルティング業務

2006	道路運営管理事業の民間委託可能性予備調査
2007	水門事業戦略とアセットマネジメントへの取組みに関する調査 国内外の有料道路維持管理に関する調査 地方港湾運営事業への参入に関する可能性調査
2008	インフラマネジメント産業のビジネスモデル可能性調査 X有料道路エンジニアリングレポート作成
2009	道路・橋梁維持管理事業の市場動向と参入可能性調査
2011	海外道路PPP事業調査 シンガポール建築市場調査 津波避難施設に関する調査
2013	コンセッション契約における道路事業リスク調査
2014	ひび割れ点検技術に関する動向調査
2015	インフラメンテナンス事業受発注の課題に関する調査 シンガポールFMS・EMS市場調査
2016	橋梁たわみ計測に関する調査 タイル外壁打音検査に関する調査

▶ 事業実績

■ リサーチ&コンサルティング

◇ 建築物・橋梁の点検・調査業務

2010	都営三田線・新宿線橋梁 塗装調査
2011	東日本大震災によるタイル張り及びモルタル塗り外壁の被害調査 東日本大震災による建物被害調査 城東地域中小企業振興センター 外壁ほか劣化度調査 江戸東京博物館 非構造部材その他調査 都営戸山ハイツアアパートほか157団地・769施設 建築物・建築設備点検
2012	東京都農林総合研究センター立川庁舎劣化状況等調査委託
2013	大島公園既設建物調査委託 東京国際センター建物・設備診断業務 宮前橋変状調査 都営戸山ハイツアアパートほか760施設 建築物・建築設備点検 東京都勝山学園劣化診断調査及び建物保全計画作成委託 都立松原高等学校ほか36校校舎棟等非構造部材調査及び点検委託
2014	東京都三宅支庁職員住宅長寿命化計画策定業務 JICA市ヶ谷ビル建物・設備診断業務 檜原都民の森ほか建物調査委託
2015	民間建築物ER調査

◇ 道路包括維持管理に関するマネジメント業務

2014	トンネル擁壁調査 有料道路IRI計測 ISO55000s取得コンサルティング 有料道路総点検 ペDESTリアンデッキ点検補修設計
2015	道路維持管理DB作成支援 有料道路巡回データ評価 道路橋健全度判定 公共施設等総合管理計画作成支援 有料道路橋梁調査 有料道路IRI計測 橋梁点検・補修設計 公共施設設備調査 有料道路床版データ作成支援 自治体モデル事業支援
2016	橋梁点検データベース作成支援
2017	高速道路施設LCC算出システム構築支援
2018	市民通報情報調査分析

■ リサーチ&コンサルティング

◇ 公園施設長寿命化計画業務

2015	神奈川県K市公園建物調査
	香川県O市スポーツ施設調査
	大阪市S市公園施設調査
	秋田県O市公園施設調査
2017	沖縄県I市運動公園電気設備調査
	大阪府Y市公園施設調査
2018	奈良県U市公園施設調査
	大阪府I市公園施設調査
	高知県K市公園施設調査
	高知県M市公園施設調査
	高知県T市公園施設調査
	福岡県F市公園施設調査
	岐阜県K市公園施設調査
	愛知県Y市公園施設調査
	和歌山県W市公園施設調査
	長崎県U市公園施設調査
	鹿児島県K市公園施設調査