

それって、will。

1918年、板ガラスの卸売業から始まった当社の歩み。

以来、変化する社会のニーズに対応しながら、建物の窓ガラスや外壁、自動車のウィンドウシステムやドアミラーなど、そのモノづくりを進化させてきました。しかしそうした進化の中でも、常に忘れることなく受け継がれている想いがあります。

「私たちがつくりたいのは、人々の暮らしに寄り添うモノ。」

長い歳月をかけて紡いできたこの強い想い＝“will”こそが、私たちのプライドであり、アイデンティティなのです。

もっともっと豊かな、社会と暮らしのために。

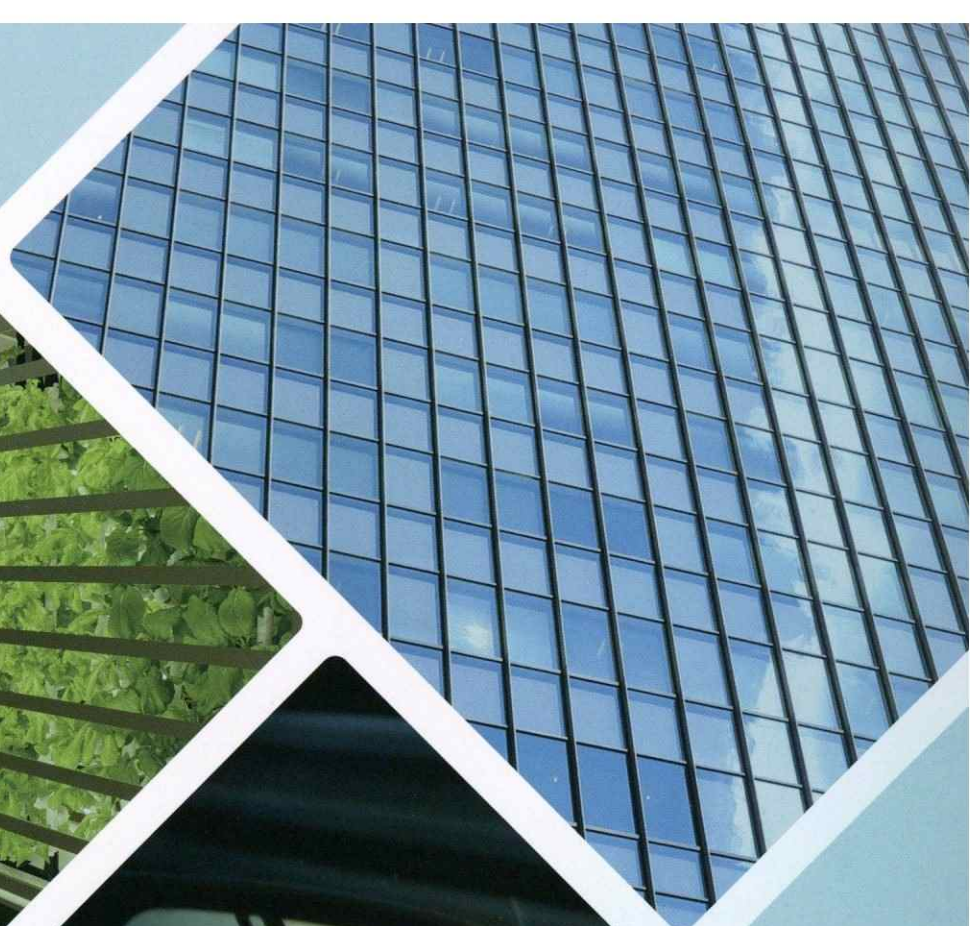
それって、will。



MESSAGE

何事においても変化著しい現代においては、企業が果たすべき役割もこれまでとは変わってきています。1世紀以上の歴史を持つ当社も例外ではなく、絶えず新しい挑戦を続けることで時代に対応していかなければなりません。そこで2022年4月、私たちはホールディングス体制に移行し、次の時代に向けて新たなスタートを切るという決断をしました。主力である2つの事業を別組織として最適化を図り、それぞれの強みをさらに発揮することが狙いです。そしてグループとして、これまで大切に守り継承してきた「快適で安全な空間づくり」を礎に、これまでにない自由な発想で新たな価値を創造していくという想いを「unique×space」というワードに込めました。唯一無二の発想と豊かな想像力、そしてそれを実現する技術力を背景に、石崎グループの意志「will」が感動となって皆様の元へ届くよう、社員一丸となって挑戦を続けてまいります。

代表取締役社長 石崎 泰次郎



株式会社石崎ホールディングス

〒736-0084

広島県広島市安芸区矢野新町1丁目2番15号

TEL : 082-820-1600 FAX : 082-820-1650



建物の外観と快適性を考える

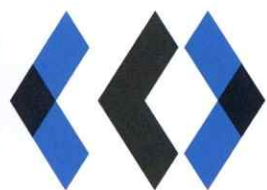


自動車のミラーとガラスの未来をつくる



快適なアーバンパーキングを提供する





それって、will。

石崎本店



株式会社 石崎本店 会社案内

石崎本店の事業

ガラス卸業からスタートした当社は、「外壁のすべてを手がける」というコンセプトのもと窓と壁に特化した事業を展開し、街のランドマークとなる建物づくりに貢献しています。

石崎本店の4事業

窓工事 01

WINDOW CONSTRUCTION

全国のゼネコンをはじめ工務店、設計事務所が手がける建築物について、ガラスやサッシの取り付けを行っています。最適なガラスの提案から施工に必要なスタッフや材料の手配、現場の管理まで。石崎ならではの総合力であらゆるニーズに応えています。

壁工事 02

WALL CONSTRUCTION

建築物の壁材(ALC・押出成形セメント板など)について、設計段階での技術提案から工事用作図、施工まで一貫して行っています。培ってきた技術を活かして迅速・柔軟に対応し、断熱や遮音等の機能を満たした快適な空間づくりに貢献しています。

WSガラス加工・製造 03

WS GLASS PROCESSING AND MANUFACTURING

建築物に使用される複層ガラスを生産・加工しています。オリジナルブランドである「WSシリーズ」をはじめ、省エネ効果や防犯性能を高めた強化ガラス・合わせガラスの生産などにも対応し、確かな技術で幅広い需要に応えています。

建材販売 04

SALES OF BUILDING MATERIALS

ガラスやサッシ、化成品(樹脂製品)、工業薬品、生コン・セメントなど、建築関連品を幅広く取り扱い受注・配送しています。自社配送便も活用しながら、必要なものを必要な現場にスピーディにお届けしています。



施工実績

CONSTRUCTION PERFORMANCE

ニーズに合わせた最新の機能を備え、美観も両立させた窓や外壁は、数々の建築物で高い評価を得ています。



湯田温泉 KAMEFUKU ON PLACE



トゥモロウスクエア
ひろぎんホールディングス本社ビル



HIRODEN etto



広島マツダ 西条店



HIROSHIMA ORIZURU TOWER
おりづるタワー



LECT



molten the box

新たな価値を創造する拠点、石崎本店新社屋

石崎本店がこれまで培ってきた快適な空間づくりのノウハウを集約し具現化したオフィス。効率的で高い機能性はもちろん、モチベーションが上がり楽しく働けることを重視し、働き方の多様性も尊重したデザインの中で、未来を創造する新たなイノベーションを生み出します。



その日の業務内容によってフレキシブルに場所を変えられるフリーアドレスを導入し、用途によって使い分けられるような様々な形態のオフィス家具を導入。スムーズなコミュニケーションが図れるよう人間工学的にも配慮された配置を行なっています。窓には高い断熱性と遮熱性を持つLow-E膜をコーティングしたガラス窓を採用することで、室内の快適性を高めながら省エネ効果も実現しました。



暖色照明を使った食堂

リラックスした空間で発想を促す畳スペース・テラス

左右照明付きミラーを備えた女性用トイレ

石崎本店 株式会社 石崎本店

創業 1918年(大正7年)7月

設立 2022年(令和4年)4月

事業内容 ガラス・金属製建具・ALC・押出成形セメント板工事、板ガラスの加工・販売、土木建築材料の販売、プラスチック・工業薬品の販売 等

代表者 代表取締役 社長執行役員 脇本 浩司

本社 広島市安芸区矢野新町1丁目2番15号
TEL:082-820-1602 FAX:082-820-1652



<https://www.ishizakihonten.co.jp/>

事業所一覧

	所在地	TEL	FAX
本社	〒736-0084 広島県広島市安芸区矢野新町1丁目2番15号	(082)820-1602	(082)820-1652
福山営業所	〒721-0962 広島県福山市東手城町1丁目23番20号	(084)941-3770	(084)941-5408
岩国営業所	〒741-0083 山口県岩国市御庄3丁目117番6号	(0827)46-1281	(0827)46-1502
防府営業所	〒747-0833 山口県防府市大字浜方字鶴浜351番13号	(0835)25-5555	(0835)25-7300
岡山営業所	〒700-0953 岡山県岡山市南区西市99番19号	(086)805-1340	(086)805-1341
島根営業所	〒693-0068 島根県出雲市姫原4丁目6番3号	(0853)22-4131	(0853)22-4745
(関連会社)			
西条生コン株式会社	〒739-2100 広島県東広島市高屋町11723-1	(0824)36-0211	(0824)36-0213

株式会社石崎ホールディングス 企業情報

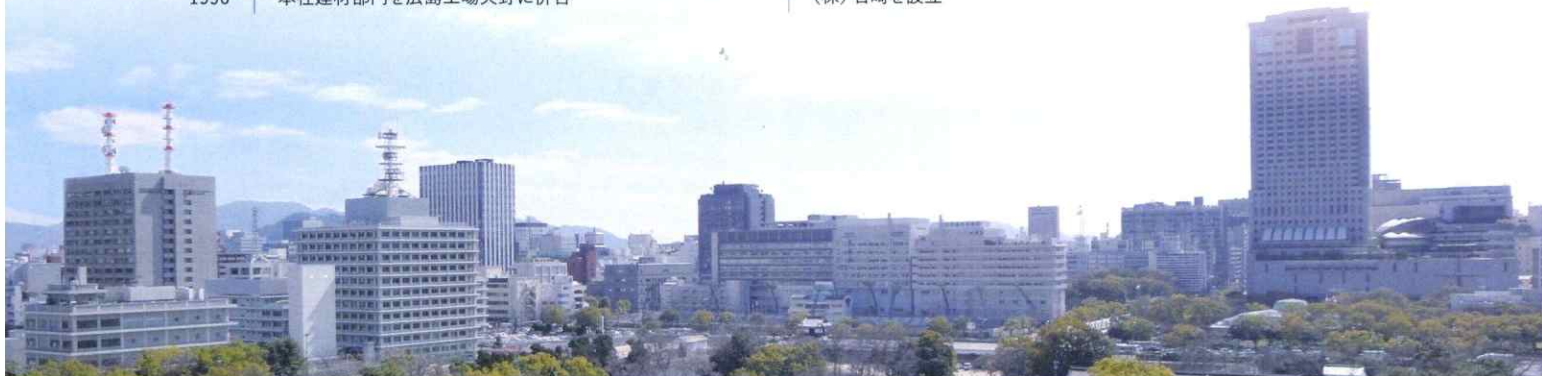
COMPANY INFORMATION

企業概要

商号	株式会社石崎ホールディングス	代表者	代表取締役社長	石崎 泰次郎
創業	1918年（大正7年）7月	役員	取締役	多賀 慎一
設立	2022年（令和4年）1月			中村 光
資本金	50百万円			脇本 浩司
本社	広島市安芸区矢野新町1丁目2番15号			沼岡 弘憲
事業内容	グループ会社の経営管理、 経営企画、リスク管理等		執行役員	西田 豊
				川上 俊彦

沿革

1918	石崎信雄（初代社長） 石崎信雄商店を創業（ガラス卸売業開始）	1997	（株）ウィンドウシステム設立（ヘアマルチ生産開始）
1945	原子爆弾により壊滅	1998	石崎本店ビル竣工（80周年記念）
1946	石崎五郎事業継承	2000	島根板硝子販売（株）出資
1950	（株）石崎硝子本店設立	2003	NI AUTOWINDOW SYSTEMS INC.（米国）開設
1963	自動車ガラス加工用大州工場開設	2006	島根板硝子販売（株）を吸収合併
1965	事業拡大で（株）石崎本店に商号変更	2007	岡山営業所開設
1970	福山営業所開設	2008	東広島サービスセンター閉鎖 豊橋事業所開設
1973	本店ビル落成	2009	Krishna Ishizaki Auto Limited GURGAON PLANT（インド）設立
1982	防府鶴浜工場開設 防府営業所開設	2010	豊橋事業所第2工場開設 PENSTONE（THAILAND）CO.,LTD.設立
1986	自動車用ミラー生産開始（防府） PENSTONE INC.（米国）設立	2011	NI AUTOWINDOW SYSTEMS INC.（米国）撤退 関東営業所開設
1987	西条生コン（株）設立	2012	FORWARD AUTO PARTS INC.（中国）設立
1988	東広島営業所開設	2014	PT. PENSTONE AUTO INDONESIA（インドネシア）設立
1988	白井隆康社長就任	2016	PENSTONE MEXICANA,S.A. de C.V.（メキシコ）設立
1989	矢野事業所開設	2017	PENSTONE INC.（米国）閉鎖
1990	防府新築地工場開設 岩国サービスセンター開設	2018	株式会社ウィンドウシステムを吸収合併 防府新築地ミラー工場開設
1991	広島工場矢野開設（大州工場閉鎖） 研究開発センター併設	2020	Krishna Ishizaki Auto Limited GUJARAT PLANT（インド）設立 PENSTONE USA, INC.（米国）設立
1994	石崎信三社長就任	2021	石崎泰次郎社長就任
1995	東広島サービスセンター開設（東広島営業所統合）	2022	ホールディングス体制に移行
1996	本社建材部門を広島工場矢野に併合		（株）石崎ホールディングス、（株）石崎本店、（株）ペンストン、 （株）石崎を設立



建物の外観と快適性を考える

株式会社石崎本店

〒736-0084
広島県広島市安芸区矢野新町1丁目2番15号
(082)820-1602 (082)820-1652

自動車のミラーとガラスの未来をつくる

株式会社ペンストン

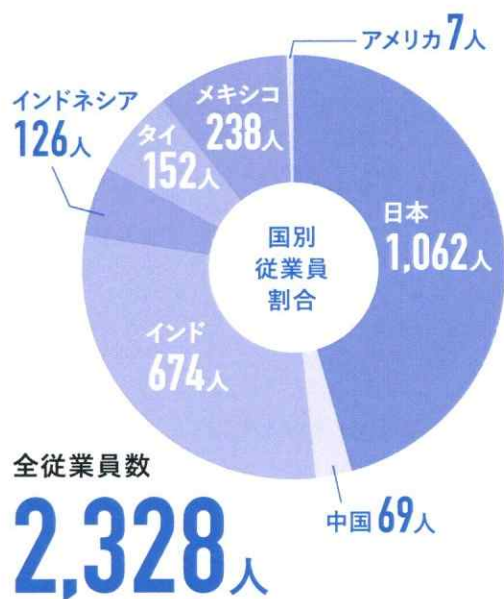
〒736-0084
広島県広島市安芸区矢野新町1丁目2番15号
(082)820-1604 (082)820-1654

快適なアーバンパーキングを提供する

株式会社石崎

〒730-0051
広島県広島市中区大手町2丁目7番5号
(082)544-6621 (082)544-6621

数字で見る石崎グループ

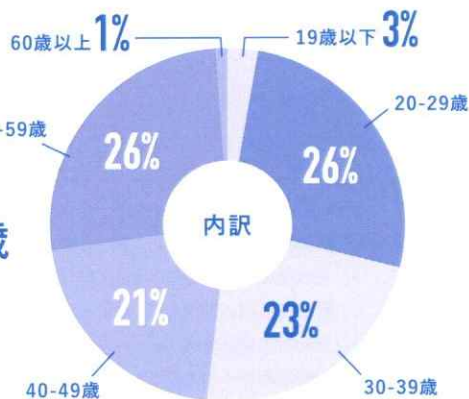


男女比



平均年齢

39.3歳



年間休日日数

121日

育休取得率

100%

有休取得日数

10.5日

国内外拠点数

23拠点

地域や従業員への貢献

社内保育園

原則満1才〜小学校就学前まで預けることができます(定員12名)。仕事と子育ての両立支援を行い、男女問わず安心して働くことが出来る職場環境の確立を目的としています。



ペンストンファーム

愛知県内の屋内農園施設内に「ペンストンファーム」を開設し、水耕栽培で野菜を栽培しています。出来上がった野菜は社会貢献の一環として、こども食堂等に寄付しています。



従業員寮

自宅からの通勤が困難な方は、単身寮に入寮することができます。(入居には条件があります)



完全個室 洗浄付トイレ 風呂トイレ別
独立洗面台 オートロック エアコン完備
TV付インターフォン wifi完備 駅近

オフィス

効率向上のため、その日の業務内容によってフレキシブルに場所を変えられるフリーアドレスを導入しています。

